

昭和 53 年度

北海道の観光客入込みに関する資料

昭和 54 年 8 月

北 海 道

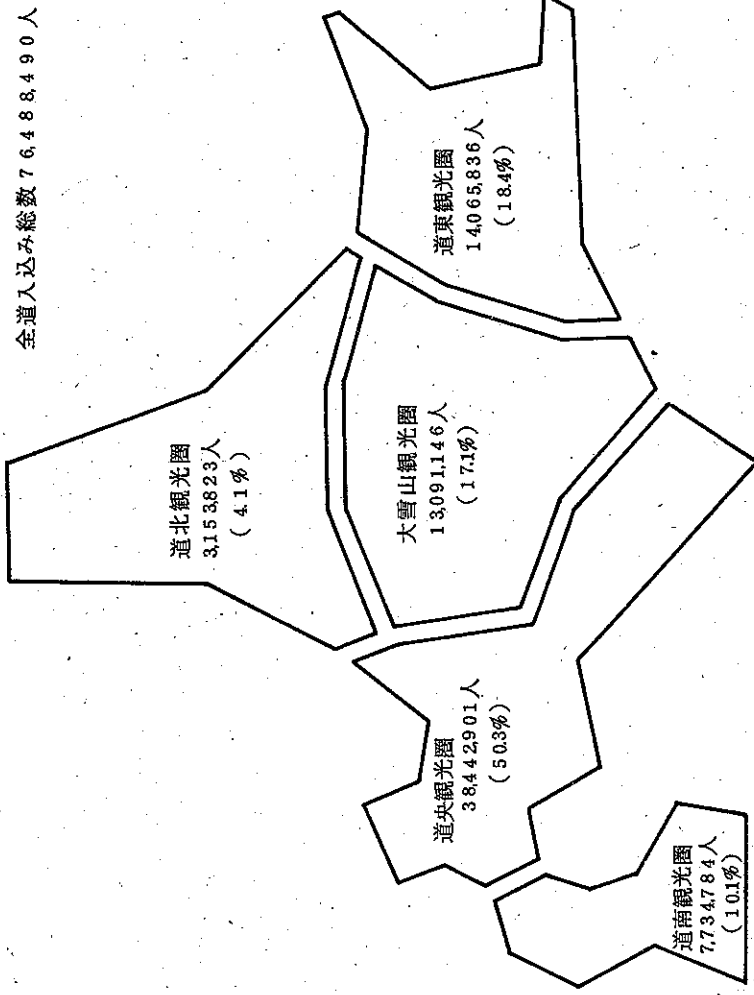
I 概要	
1 調査の目的	1
2 調査の方法	1
3 昭和53年度観光客入込みの動向	1
(1) 入込み総数	1
(2) 来道観光客数	2
(3) 月別入込み状況	2
(4) 四季別入込み状況	3
4 過去10年間の観光客の推移	4
II 動態表	
1 年度別観光客入込み数	5
2 観光客入込み数の道外客、道内客、日帰り客及び宿泊客の区分	8
3 月別観光客入込み数	10
4 過去5年間における季節別、観光圏別の観光客入込み数	14
5 利用交通機関別来道観光客数	17
6 過去5年間における交通機関別来道観光客数	19

I 概要

と推定される。

また、観光圏別にみると、道央が3844万人（観光圏別構成比50.3%）で最も多く、以下、道東1407万人（18.4%）、大雪山1309万人（17.1%）、道南774万人（10.1%）、道北315万人（4.1%）の順となっている。

観光圏別入込み状況



1 調査の目的

本調査は、道内の主要観光地を訪れる観光客の入込み数等を把握するために例年実施しているものである。

2 調査の方法

道内の主要観光地86箇所（前年度、83箇所）を有する91市町村（前年度、88市町村）及び各交通機関からの各種資料をもとに集計した。

（注）「主要観光地」とは、自然資源、文化資源などを有し、観光客入込みが相当数あることなどから、観光客数を把握することが適当と認められ、運輸省の「入込み観光客の調査に関する統一基準」に基づき、道が定めた「観光客入込み数調査要領」によって指定された観光地をいう。

3 昭和53年度観光客入込みの動向

前年度は、天候の不順や有珠山の噴火などから観光客入込み数は、前年度比で50年度に次ぎ2度目の減少を示したが、本年度は、有珠山の噴火も除々に沈静化したほか、夏季の好天に加え冬季における行催事の開催や施設整備、さらに航空輸送体制の増強等に伴って観光客の入込み数は、前年度に比較して5.3%（実質3.8%）の増加となった。

(1) 入込み総数～（延）7,649万人、前年度比5.3%増加

昭和53年度において道内主要観光地に入込んだ観光客は、

総数	7,648,490人
	（前年度の7,264,069人に対し、105.3%）
うち、道外客	2,437,889人
	（前年度の2,338,805人に対し、104.2%）
道内客	5,210,959人
	（前年度の4,925,326人に対し、105.8%）

道南観光圏

大沼国立公園及び檜山、恵山、狩場茂津多の一部、松前矢越の4道立自然公園を有する函館市を含めた渡島、檜山の2支庁管内

道央観光圏

支笏洞爺国立公園、ニセコ積丹小樽海岸国立公園及び狩場茂津多の一部、襟裳の一部、暑寒別の一部、富良野芦別の一部、野幌森林公園の5道立自然公園を有する札幌市などを含めた石狩、後志、空知の一部、胆振、日高の5支庁管内

大雪山観光圏

大雪山国立公園及び襟裳の一部、暑寒別の一部、富良野芦別の一部の3道立自然公園を有する旭川市などの市を含めた空知、上川、網走の一部、十勝の4支庁管内

道東観光圏

阿寒、知床の2国立公園、網走国立公園及び厚岸、野付風蓮の2道立自然公園を有する釧路市などの市を含めた網走の一部、十勝の一部、釧路、根室の4支庁管内

道北観光圏

利尻礼文サロベツ国立公園及び暑寒別の一部、天売焼尻、北オホーツク、朱鞠内、天塩岳の5道立自然公園を有する稚内市などの市を含めた空知の一部、留萌、宗谷の3支庁管内

(2) 来道観光客数 227万人、前年度比3.4%増加
昭和53年度における道外からの観光客数は、2265894人（前年度の2190419人に対し、103.4%）と推定される。

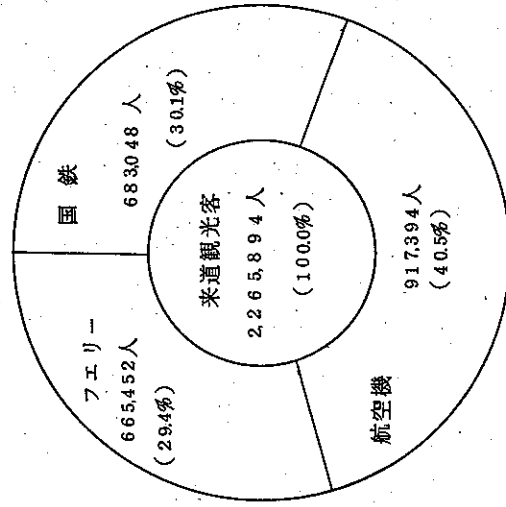
来道観光客が利用した交通機関別内訳をみると次のとおりである。

国鉄 683048人
（前年度の708205人に対し、96.4%）
航空機 917394人
（前年度の837871人に対し、109.5%）

フェリー 665452人

（前年度の644343人に対し、103.3%）

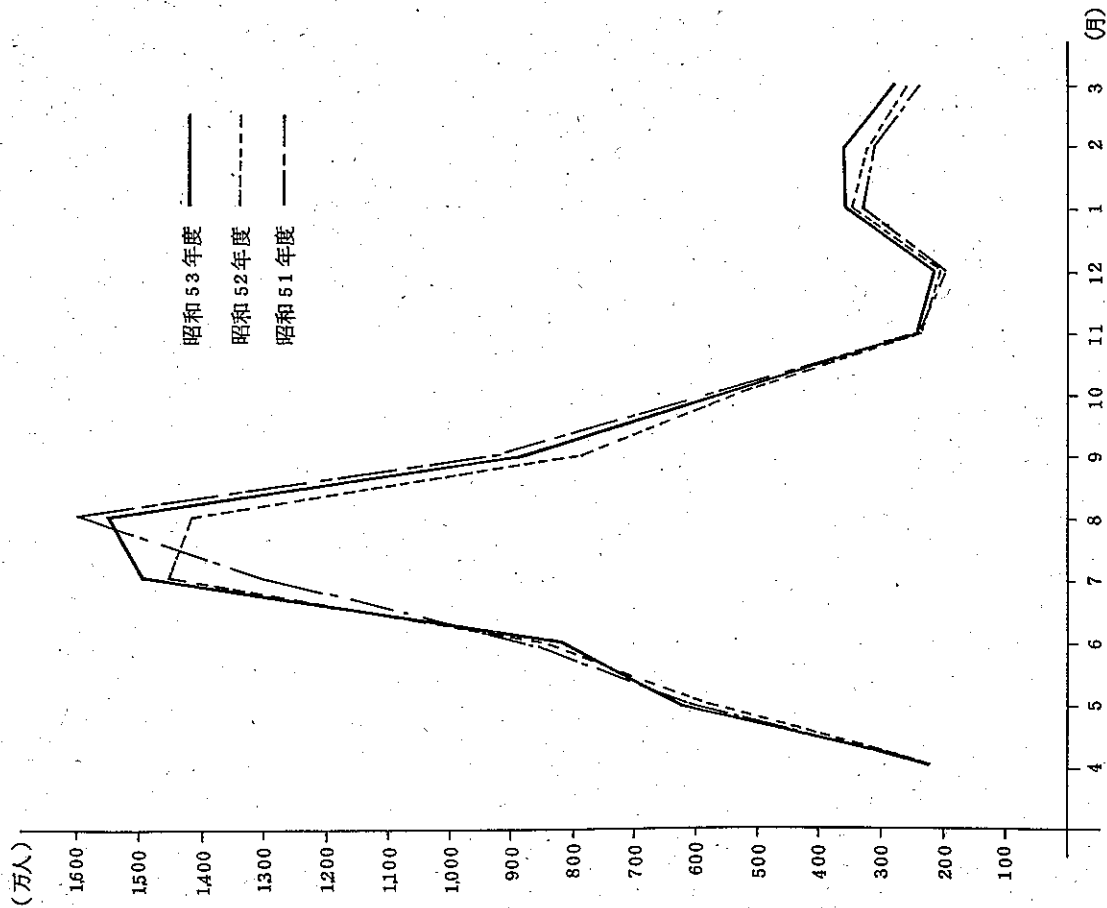
利用交通機関別来道客の状況



(3) 月別入込み状況 8月が最も多い

主要観光地における観光客の入込み状況を月別にみると、8月が1552万人で全体の20.3%を占めて最も多く、次いで、7月、9月、6月の順になっている。

主要観光地における観光客の月別入込み状況



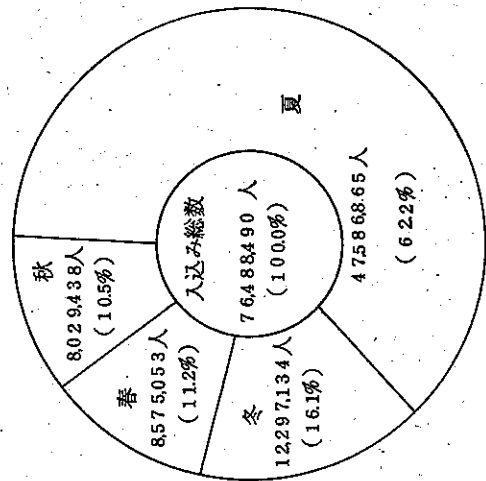
(4) 四季別入込み状況

主要観光地における観光客の入込み状況を四季別にみると、夏(6月~9月)が4,759万人で最も多く、次いで、冬(12月~3月)が1,230万人、春(4月~5月)が857万人、秋(10月~11月)が803万人の順となっている。

また、各観光地の四季別構成比をみると、各観光地とも夏が50%以上を占め夏型観光地と言えるが、特に、道北では88.7%、道東では75.2%が夏に入込っておりその傾向が著しい。

なお、近年、冬の入込みの増加が顕著で、冬季の入込み状況についてみた場合、今年度は、入込み数(1,230万人)が過去最高となったほか、四季別構成比においても初めて16%台に達した。

全道四季別入込み状況

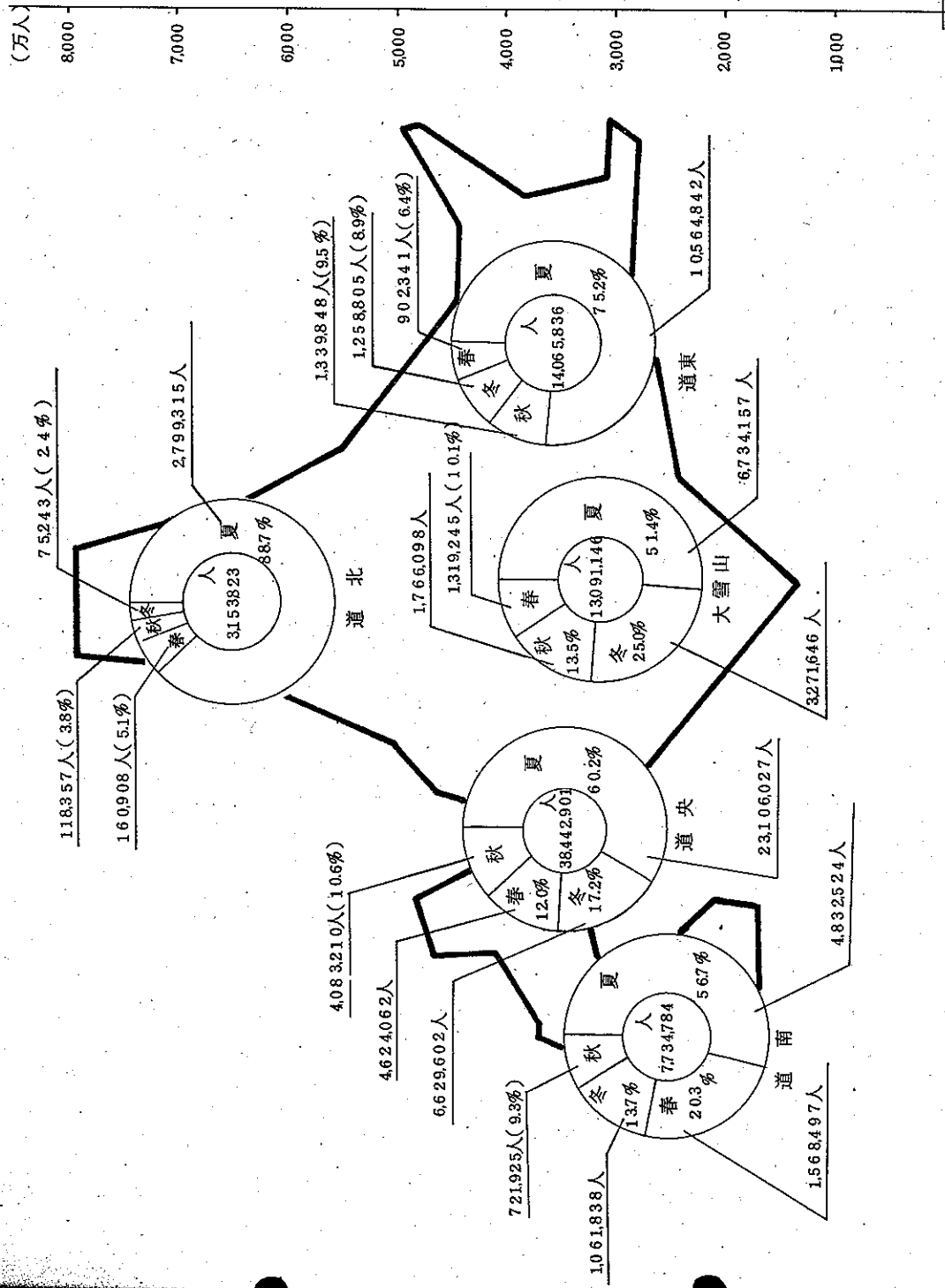


観光四季別入込み状況

4 過去10年間の観光客の推移

本道入込み総数
 道内客
 道外客

(万人)



44 45 46 47 48 49 50 51 52 53年度

II 動態表

1 年度別観光客入込数

(単位：人、%)

観光地	昭和44年度	昭和45年度	昭和46年度	昭和47年度	昭和48年度	昭和49年度	昭和50年度	昭和51年度	昭和52年度	昭和53年度	備考
函館	1935677	1945657	2208756	2498982	2980432	2829058	2608541	2549668	2346758	2539970	
前松	189771	220133	278105	350031	385460	413175	442915	451595	358084	387902	
大沼	1228101	1386751	1591786	1704295	1972050	2070805	1985239	1990115	1910571	2109501	
仁山	160681	168813	178987	337360	377842	385399	373123	379513	378741	296544	
恵山	679779	690365	869950	673488	813171	860000	690442	722054	651479	687585	
森部	-	-	-	-	-	-	-	-	-	244507	
長方	241318	325071	398030	360158	385588	384727	362341	368068	347220	343859	
江差	345951	311154	320209	374645	412110	445091	447933	470957	566918	607684	
石尻	-	-	-	-	-	-	-	-	224953	252835	
熊石	22633	45452	67856	75069	80967	87910	75183	87863	87362	109571	
奥尻	-	-	-	-	-	-	-	-	144423	154826	
南狩場	4803911	5093396	5913679	6374028	7407620	7476165	6985717	7019833	7016509	7734784	
津多小計	4658809	4983071	5978714	6255704	6851886	7555605	7137442	7246207	6705603	6954227	
札幌	2218860	2334847	2628091	2656192	2762093	2654372	2387982	2456742	1792907	1885525	
定山	1641871	1671159	1704582	1735131	1756239	1778436	1702141	1773384	1747383	1848464	
小樽	615297	626367	634686	646351	655619	664461	640673	610130	629703	635311	
川内	879814	956550	994809	1014121	997203	1015674	1002104	963362	985561	948273	
室蘭	54404	54353	54705	114177	223676	379582	261791	349920	370681	410371	
張夕	1400908	1458686	1555392	1543259	1709084	1709626	1718539	1730661	1755241	1622134	
苫小牧	-	-	212590	561359	661268	868441	893660	867149	841567	842402	
江別	1665523	1677278	1650891	1857365	2185284	2132836	2108915	2161217	2290865	2331828	
支笏	2008925	2266143	2304748	2493936	2527655	2780859	2678798	2854806	2481134	2628172	
登別	403473	390920	380804	375779	397852	442658	427965	459515	383634	404169	
カス	-	-	-	-	-	-	-	790684	752095	822267	
伊達	1561889	1684541	1192419	1592300	1141500	1124561	1017797	912900	1009343	1027928	
石狩	-	-	-	-	-	-	-	-	-	679350	
狩	-	-	-	-	-	-	-	-	248550	262840	
益	1076822	731037	812778	877855	883939	1791762	1935110	1988978	1943767	1936227	
北狩場	140738	152065	159531	116657	164710	62123	48302	45301	40849	37778	
七	786366	932474	2211769	2167616	2535627	2901940	3131270	3244845	3168400	3666800	
山崎	206710	314423	271394	309094	397479	407237	383654	396180	428217	447018	
電	-	-	-	-	-	-	-	-	-	-	

7/12/38 8774027 959093 9834467 10.03.33.33.33 (91) (9) (8) (8) (9) (9)

観光地	昭和44年度	昭和45年度	昭和46年度	昭和47年度	昭和48年度	昭和49年度	昭和50年度	昭和51年度	昭和52年度	昭和53年度	備考
西積	—	392,143	522,771	660,223	602,729	629,218	512,980	481,465	488,335	531,124	神恵内村と沼村を従来の「ニセコ」から分離
積余	415,938	518,622	572,458	647,434	716,056	738,850	772,713	736,758	754,687	783,245	
洞北	—	—	—	—	—	—	—	—	—	—	
北壯	245,5066	248,8663	295,8531	271,4520	314,2564	315,9425	283,4484	296,5753	190,1744	243,1346	
蛸白	140,336	103,111	143,521	119,613	134,626	113,524	107,397	104,234	115,860	139,878	
日勝	1,805,959	2,076,847	2,222,183	2,510,833	2,610,596	2,762,012	2,423,109	2,700,786	1,377,995	1,342,332	
静え	315,389	362,603	399,192	443,284	477,527	459,693	480,451	490,077	233,122	320,534	
えり	1,122,684	1,160,266	1,319,332	1,570,724	1,799,289	1,698,948	1,493,440	1,706,632	1,417,855	1,602,011	
小計	—	—	—	—	—	—	—	—	—	—	
旭帯	157,0464	1,655,995	1,770,943	1,893,821	2,161,991	2,178,210	2,153,158	2,188,720	2,150,720	2,054,813	
岩富	861,127	861,485	968,690	968,421	1,014,960	1,075,718	982,072	1,100,831	967,572	997,566	
良野	—	—	64,1413	64,4271	982,319	1,023,916	1,072,064	734,368	606,838	661,501	
桂雲	487,995	1,166,496	993,494	1,051,204	1,231,744	1,394,225	1,664,724	1,892,485	2,077,655	2,196,385	
層愛	174,510	184,493	158,165	287,989	307,299	321,196	264,450	228,560	279,805	305,922	
山原	960,091	1,140,908	1,614,943	1,872,913	2,247,688	2,526,756	2,354,818	2,653,925	2,522,104	2,470,129	
高天	6,453	4,466	9,447	14,591	15,220	17,107	11,335	15,662	12,100	13,344	
雪原	15,835	11,524	18,205	30,670	30,264	33,744	31,845	57,231	56,109	52,827	
天駒	264,739	282,773	326,776	381,957	393,566	421,049	403,207	411,472	404,888	411,508	
白勝	345,816	363,004	420,334	438,241	471,090	494,780	493,889	494,876	491,411	494,959	
十温	291,123	384,362	385,946	459,508	414,865	415,452	414,063	391,447	368,458	350,558	
十温	41,583	88,993	85,088	100,143	124,443	123,314	108,731	123,827	115,253	99,928	
山根	56,6906	537,050	693,344	668,556	699,862	751,034	705,976	756,781	734,077	737,013	
川平	488,551	538,927	592,386	584,848	628,127	692,824	619,983	655,299	689,873	708,917	
然湖	659,244	636,679	640,707	573,750	647,659	672,570	624,162	630,737	528,062	552,013	
池田	331,754	349,383	349,126	378,588	412,136	419,702	428,892	459,415	419,185	420,513	
小計	—	—	—	—	—	—	—	—	—	—	
道東	7,066,191	8,206,538	9,669,007	10,349,471	11,789,233	12,477,602	12,823,369	13,338,015	12,977,300	13,091,146	
路見	573,057	557,131	629,617	745,918	759,815	826,488	740,983	821,284	729,061	682,310	
走別	609,312	541,454	562,217	570,650	602,677	662,680	632,911	617,179	596,032	570,458	
別	1,099,977	1,037,358	1,523,623	1,551,616	1,781,254	1,922,429	1,672,513	1,703,618	1,608,091	1,602,924	
	—	—	—	—	—	—	—	—	—	—	
	—	—	—	—	—	—	—	—	—	—	
	—	—	—	—	—	—	—	—	—	—	

観光地	昭和44年度	昭和45年度	昭和46年度	昭和47年度	昭和48年度	昭和49年度	昭和50年度	昭和51年度	昭和52年度	昭和53年度	備考
根室	17,7196	209,773	30,2246	4,28700	56,7418	66,6078	52,3087	47,4967	505,731	530,779	
知床	45,7379	572,616	1,214,033	1,038,046	1,300,487	1,415,023	1,220,980	1,346,314	1,235,714	1,184,062	
小清水	-	-	-	-	-	-	-	889,000	996,865	905,295	
佐呂間湖	218,304	606,790	762,027	1,072,762	1,262,167	1,514,831	1,617,388	1,642,860	1,627,230	1,655,563	
七戸	19,144	20,145	24,110	24,756	13,191	22,360	22,550	33,616	32,034	29,162	
オソネ	195,145	230,432	343,000	300,716	321,926	337,866	348,009	365,399	376,353	377,482	
厚岸	232,491	257,915	278,990	371,574	379,711	416,051	484,039	470,960	490,861	480,489	
霧多布	-	-	-	-	-	-	-	-	-	176,811	
弟子屈	562,540	523,382	613,634	641,864	764,042	919,874	884,411	900,448	841,582	814,382	
摩周湖	539,605	666,249	806,580	850,718	890,596	1,023,974	976,261	1,060,406	959,385	1,007,823	
川湯	642,194	601,550	765,782	829,289	928,823	1,097,072	1,045,884	1,174,535	1,139,955	1,128,729	
東屈斜路湖	440,042	673,370	554,668	609,699	611,747	798,192	756,694	766,319	710,581	671,915	
阿寒湖	704,208	780,284	867,734	952,300	1,075,393	1,199,783	1,074,376	1,171,220	1,137,346	1,189,605	
野付・風蓮	383,674	473,866	652,084	577,822	701,013	821,231	686,464	663,941	624,376	661,237	
小計	685,4268	775,2315	990,0395	1,056,6430	1,196,0260	1,364,3932	1,268,6550	1,410,2066	1,397,1441	1,406,5836	
稚内	263,426	436,303	535,744	625,458	678,684	755,276	708,994	670,419	621,995	628,466	
雨竜	34,894	42,589	39,431	62,100	31,718	34,505	29,700	17,836	24,390	25,655	
朱鞠内湖	866,73	907,17	666,38	903,29	80,431	103,170	701,43	70,951	70,829	72,022	
暑寒別	37,327	64,315	69,226	85,032	146,820	156,516	185,501	205,983	290,069	194,066	
小平	-	-	-	-	-	-	-	393,183	491,272	669,995	
天売・焼尻	43,732	48,426	57,230	60,394	66,642	68,292	62,089	58,363	54,428	56,639	
北オホーツク	-	-	-	-	-	-	61,1055	60,985	54,5001	55,9904	
豊富	166,036	148,440	124,402	135,077	157,367	169,157	208,451	208,457	119,312	116,707	従来の「豊富」から分離
サロベツ	-	-	-	-	-	-	-	-	75,511	77,547	
利尻・礼文	40,284	47,652	59,5030	63,6499	68,5774	87,7385	82,5481	87,3813	732,732	752,822	
小計	1,034,922	1,308,442	1,487,701	1,694,889	1,847,436	2,164,301	2,701,414	3,108,990	3,025,539	3,153,823	
合計	4,580,3606	5,033,7444	5,862,4235	6,276,6250	6,918,8726	7,431,5249	7,244,2176	7,721,5394	7,264,0069	7,648,8490	
(対象観光地)	(68箇所)	(69箇所)	(71箇所)	(71箇所)	(71箇所)	(71箇所)	(74箇所)	(78箇所)	(83箇所)	(86箇所)	
前年度対比	107.9	109.8	116.5	107.1	110.2	107.4	97.5	106.6	94.1	105.3	
昭和44年度対比	100.0	109.9	128.0	137.0	151.1	162.2	158.2	168.6	158.6	167.0	

2 観光客入込み数の道外客・道内客・日帰り客及び宿泊客の区分

(単位：人、%)

圏名	観光地	観光客入込み数			左の区分			観光客宿泊数(延)	圏名	観光地	観光客入込み数			左の区分			観光客宿泊数(延)
		計	道外客	道内客	日帰り客	宿泊客	計				道外客	道内客	日帰り客	宿泊客			
道	函館	2539970	1413639	1126331	1268761	1271209	1806566	カ	ル	ス	404169	160908	243261	368483	35686	69323	
	松前	387902	74855	313047	337263	50639	57292	伊	達		822267	4697	817570	785161	37106	39076	
	大沼	2109501	660621	1448880	1902578	206923	207431	石	狩		1027928	1501	1026427	1027928	-	-	
	仁山	296544	5139	291405	291324	5220	5335	浜	益		679350	680	678670	631580	47770	47770	
	恵山	687585	169110	518475	612929	74656	109673	北	狩場茂津多		262840	25281	237559	232181	30659	35651	
	森	244507	5897	238610	146725	97782	98786	道	ニ	セ		1936227	374385	1561842	1569123	367104	689368
	長万部	343859	170784	173075	325133	18726	23275	羊	蹄	山	37778	3565	34213	32879	4899	6379	
	江差	607684	182105	425579	458722	148962	251402	中	山	峠	3666800	760550	2906250	3656121	10679	30787	
	熊石	252835	31037	221798	210878	41957	46152	雷	電		447018	133845	313173	253816	193202	207142	
	奥尻	109571	12178	97393	3761	105810	145950	西	積	丹	531124	57383	473741	430320	100804	109566	
南	南狩場茂津多	154826	7723	147103	122905	31921	49191	積	丹		783245	94629	688616	620811	162434	163847	
	小計	7734784	2733088	5001696	5680979	2053805	2801053	余	市		895696	76653	819043	845407	50289	52498	
	前年度比	1102	1122	1092	1079	1172	1369	洞	爺	湖	2431346	897213	1534133	1980884	450462	467532	
	札幌	6954227	2712922	4241305	4657367	2296860	2646864	北	湯	沢	139878	18897	120981	100499	39379	62006	
	定山溪	1885525	557200	1328325	819403	1066122	1229251	壮	警		1342332	606708	735624	1190846	151486	161777	
	小樽	1848464	361220	1487244	1604440	244024	279932	蠅	溪		320534	115868	204666	316090	4444	4843	
	朝里	635311	85539	549772	542924	92387	105371	白	老		1602011	802725	799286	1460485	141526	148501	
	室蘭	948273	320609	627664	863047	85226	119316	日	峠		393217	250419	142798	376583	16634	18487	
	夕張	410371	14975	395396	388397	21974	22549	静	内		131250	10600	120650	119318	11932	21554	
	苫小牧	1622134	681315	940819	1573025	49109	51564	え	り	も	481184	135677	345507	415200	65984	72583	
央	江別	842402	116735	725667	841522	880	880	小計	人	数	68442901	11119776	27323125	31451603	6991298	8102462	
	支笏湖	2331324	445922	1885906	2208139	123689	125689	前年度比			1078	1088	1074	1080	1072	1065	
	登別	2628172	1291155	1337017	1539624	1088548	1112356	旭			2054813	821925	1232888	1786685	268128	294939	
								大雪山									

53年度

西名	観光地	観光客入込み数			左の区分		観光客泊数(延)	西名	観光地	観光客入込み数			左の区分		観光客泊数(延)
		計	道外客	道内客	日帰り客	宿泊客				計	道外客	道内客	日帰り客	宿泊客	
大	帯見沢	997,566	334,637	662,929	785,759	211,807	216,127	道	七ト	29,162	139	290,23	25,582	3,580	3,580
	岩見	664,501	552	660,949	650,086	11,415	1,141,5		オノト	377,482	222,245	155,237	338,164	39,318	48,940
	富良野・芦別	2,196,385	95,881	2,100,504	1,931,263	265,122	274,831		岸	480,489	94,434	386,055	461,487	19,002	19,614
	桂沢	305,922	15,295	290,627	301,479	4,443	4,978		布	17,681	40,423	136,388	161,966	1,484	17,231
	層雲峡	2,470,129	1,025,833	1,444,296	1,766,766	703,363	711,268		屈	81,438	289,076	525,306	702,184	112,198	123,414
	愛山	133,44	2,962	10,382	11,068	2,276	2,298		湖	1,007,823	306,237 306,237	621,586	1,007,823	-	-
	高原	528,27	2,201	308,10	488,47	3,980	4,030		湯	1,128,729	398,060	730,669	613,961	51,476	56,524
	天人	411,508	103,948	307,560	292,366	119,142	138,407		湖	671,915	214,658	457,257	648,497	23,418	25,760
	勇駒	494,959	114,948	380,011	407,613	87,346	93,228		寒	1,189,605	70,007	489,530	691,409	498,196	501,704
	白	350,558	134,68	337,090	207,557	143,001	162,936		風連	661,237	349,231	312,006	567,390	93,847	106,888
山	十勝	999,28	34,579	65,349	60,976	389,52	467,39	東	小計	140,658	57,284	83,373	113,607	270,507	289,856
	温根	737,013	337,291	399,722	313,662	423,351	423,556		人数	1,007	979	1,027	10,07	100,5	99,4
	十勝	708,917	207,273	501,644	216,965	491,952	496,997		前年度比	628,466	374,012	254,454	464,023	164,443	179,393
	糠平	552,013	168,298	383,715	319,666	232,347	244,564		内	256,555	131,6	243,39	67,19	18,936	18,936
	然別	420,513	165,959	254,554	356,090	64,423	64,423		沼	72,022	1,870	70,152	65,748	62,74	14,116
	池田	563,250	233,940	329,310	506,972	56,278	58,851		湖	19,406	1,820	19,224	18,496	90,98	93,24
	小計	1,309,146	369,880	939,234	996,382	312,732	325,063		別	669,995	51,071	618,924	572,351	97,844	147,181
	前年度比	1,009	993	1,015	995	1,055	1,047		平	566,39	5,483	511,56	256,30	31,009	38,758
	釧路	682,310	310,470	371,840	579,594	102,716	109,629		焼尻	559,904	125,127	434,777	474,566	85,338	88,733
	道	北見	570,458	244,558	325,900	490,344	80,114		86,404	北	北オホ	116,707	39,555	77,152	66,787
網走		1,602,924	641,170	961,754	1,230,519	372,405	409,645	富	775,47		27,120	504,27	426,28	34,919	44,722
紋走		396,810	127,253	269,557	241,936	154,874	196,741	ツ	752,822		471,388	281,434	299,964	45,285	55,822
根別		530,779	198,733	332,046	420,351	110,428	110,428	礼文	315,382		109,876	205,506	220,384	95,043	116,781
知床		1,184,062	579,302	604,760	780,511	403,551	403,551	人数	104,2		95,1	109,9	105,5	10,14	10,38
小清水		905,295	631,490	273,805	882,505	227,90	247,85	前年度比	764,884		243,788	521,095	606,605	491,582	205,26
佐呂間		1,655,563	300,906	1,354,657	1,516,540	139,023	145,003	湖	105,3		10,42	105,8	105,0	10,65	10,85
合		1,655,563	300,906	1,354,657	1,516,540	139,023	145,003	小計	3,153,823		1,098,762	2,055,061	2,203,384	950,439	1,167,812
前年度比		1,047	1,047	1,047	1,047	1,047	1,047	人数	104,2		95,1	109,9	105,5	10,14	10,38
前年度比		1,047	1,047	1,047	1,047	1,047	1,047	前年度比	764,884		243,788	521,095	606,605	491,582	205,26

3 月別観光客入込人数

53年度

(単位:人、%)

区名	観光地	市町村	総数		4月	5月	6月	7月	8月	9月	10月	11月	12月	1月	2月	3月
			計	上期下期												
総数			7,648,490	5,616,191	2,303,450	6,271,603	8,203,608	1,494,813	1,551,930	891,581	5,577,358	2,452,080	2,193,532	3,610,360	3,646,793	2,846,399
期別・月別前年比			105.3	105.5	101.9	106.9	96.9	102.8	109.8	111.8	102.7	102.5	104.7	101.9	111.2	107.2
四季別前年比			(8575.053)	105.5	(4758.6865)	105.5	(8029.438)	102.6	106.3	(12297.134)						
期別・四季別構成比			100.0	73.4	26.6	11.2	62.2	105.5	105.5	105.5	105.5	105.5	105.5	105.5	105.5	105.5
小計			7,734,784	5,951,021	2,654,255	1,303,072	813,712	1,123,269	1,469,725	975,818	4,976,255	2,243,000	1,196,066	25,368,822	46,089,900	22,766,660
函館市	函館市	函館市	253,997	205,171	102,168	41,651	36,987	386,320	508,292	268,544	1,958,884	86,688	45,157	42,757	41,705	76,062
道南	松前町	松前町	387,902	340,748	7,755	21,567	16,185	23,466	59,438	18,234	165,050	10,023	4,989	5,351	4,928	5,358
	大沼町	大沼町	210,950	153,002	2,661	17,283	15,471	31,560	439,796	420,457	156,100	23,254	10,696	55,627	28,134	52,456
	仁山町	仁山町	296,544	376,133	2,533	6,717	9,489	10,764	8,110	-	1,734	1,812	546	105,241	97,652	51,946
	恵山町	恵山町	687,585	527,620	59,887	83,786	102,120	88,633	95,308	97,886	52,461	61,300	2,661	83,663	61,011	51,228
	森町	森町	244,507	240,804	919	23,530	984	977	1,385	1,239	1,603	929	398	377	157	239
	長万部町	長万部町	343,859	287,165	14,923	55,380	53,089	51,188	58,731	53,854	211,999	90,955	53,055	8,835	5,786	6,474
	江差町	江差町	607,684	585,261	22,265	73,752	67,606	160,622	183,211	77,805	97,724	2,302	1,555	10,588	1,886	5,898
	熊石町	熊石町	252,335	147,887	1,483	21,612	16,271	32,113	46,534	1,652	24,899	17,191	15,131	18,993	15,323	13,411
	奥尻町	奥尻町	109,571	83,736	5,113	8,545	9,252	24,570	27,804	8,452	59,799	4,388	40,499	3,522	3,147	4,750
	南幌町	南幌町	154,826	118,449	8,414	12,963	14,120	29,016	41,116	12,820	11,537	7,318	5,168	3,558	2,858	5,938
	茂津町	茂津町	384,429	277,308	132,233	330,172	404,736	756,793	725,620	423,489	279,231	1,290,898	1,306,908	1,904,020	1,817,143	1,601,531
小計			3,844,290	2,773,089	1,071,281	530,179	404,736	756,793	725,620	423,489	2,792,312	1,290,898	1,306,908	1,904,020	1,817,143	1,601,531
道北	札幌市	札幌市	695,427	409,396	426,073	601,199	649,226	813,098	947,558	660,242	539,844	416,240	434,418	446,963	530,469	486,897
	定山渓町	定山渓町	1,885,525	1,146,652	775,900	1,256,335	2,100,755	2,392,866	2,784,419	2,156,647	1,501,441	1,014,425	980,399	1,383,222	1,266,755	1,241,191
	小樽市	小樽市	1,848,464	1,365,627	1,092,251	1,024,422	1,898,222	3,728,166	3,973,397	1,939,199	875,587	809,244	797,166	833,886	71,025	80,199
	朝里町	朝里町	635,311	302,712	202,251	662,264	530,966	490,009	599,997	540,995	339,974	1,62,258	45,210	112,164	78,048	46,945
	室蘭市	室蘭市	948,273	616,291	555,560	1,266,000	880,244	1,036,555	1,213,144	1,211,388	715,993	445,065	399,344	549,966	70,640	50,344
	夕張市	夕張市	410,371	143,753	1,942	4,020	18,667	42,195	47,130	29,799	18,812	36,288	31,118	100,630	90,243	50,187
	苫小牧市	苫小牧市	1,622,134	1,174,963	468,733	1,397,100	2,273,011	2,884,445	3,189,211	1,737,133	1,566,222	51,300	60,881	57,954	57,492	62,922

區名	觀光地	市町村	總計		數		4月	5月	6月	7月	8月	9月	10月	11月	12月	1月	2月	3月
			計	上	下	期												
江別	江別市	842,402	753,386	89,016	2,321.8	21,469.6	15,647.6	9,954.7	13,546.5	12,398.4	70,524	10,026	1,581	2,085	1,905	2,895		
支笏湖	千歲市	233,182.8	201,648.3	31,534.5	41,908	253,118	265,733	438,022	60,024.8	41,745.4	177,951	4,201.1	7,522	20,893	53,913	13,055		
登別	登別市	262,817.2	1,774,126	854,046	100,597	234,908	351,157	362,018	44,988.5	27,556.1	298,595	159,771	80,126	138,384	95,336	81,834		
カルルス	登別市	404,169	236,824	167,345	107,96	1,620.1	59,050	62,515	40,162	48,100	43,377	13,320	12,307	37,734	33,655	26,952		
伊達	伊達市	822,267	712,531	109,736	8,250	28,613	26,925	463,910	15,321.8	31,615	34,174	22,083	13,436	18,524	135,45	7,974		
石狩	石狩町	1,027,928	1,005,898	22,030	4,026	34,567	24,640	50,483.4	411,308	265,23	130,71	45,31	1,191	836	1,182	1,219		
浜益	浜益村	67,935.0	67,850.0	75.0	900	1,200	1,500	565,000	108,000	2,000	700	-	-	-	-	50		
北狩	北狩村	262,840	224,500	38,340	68,000	11,200	18,650	80,700	72,000	35,150	16,600	7,500	3,400	26,900	2,800	5,350		
茂津	茂津町	1,936,227	1,008,342	927,885	68,880	420,66	118,553	242,648	335,619	200,576	112,186	22,217	112,888	240,144	210,170	230,280		
二七	二七町	37,778	32,163	5,615	478	806	6,392	803.6	857.6	787.5	231.5	196	1,748	370	464	522		
羊蹄山	羊蹄山町	365,680.0	267,750.0	98,920.0	114,100	419,300	530,500	583,900	641,200	388,600	337,100	87,700	137,400	163,600	128,500	134,900		
電岩	電岩内町	447,018	348,303	98,715	10,055	12,335	35,185	99,466	151,287	39,975	163,889	13,920	13,362	17,839	14,997	22,208		
西狩	西狩村	531,124	444,465	86,659	10,581	29,167	40,446	137,240	164,663	62,368	35,770	13,888	7,326	7,852	8,088	13,735		
積丹	積丹町	783,245	714,683	68,562	15,102	31,027	53,686	243,360	271,156	95,352	40,348	8,507	4,856	4,516	4,390	5,945		
余市	余市町	895,696	823,900	66,796	5,801	20,723	36,472	397,872	286,800	81,232	43,904	9,060	1,833	24,84	3,557	5,958		
洞爺湖	洞爺湖町	243,134.6	1,888,643	542,703	59,059	322,696	342,385	493,789	351,701	313,013	229,070	52,934	40,154	107,445	65,756	47,344		
北湯沢	北湯沢大滝村	139,878	44,227	95,651	2,457	10,550	9,315	100,19	57,03	6,183	122,43	6,112	6,736	32,251	23,747	14,562		
壯	壯警町	1,342,332	1,085,382	256,950	41,006	136,637	173,068	254,341	204,859	275,471	92,415	36,649	35,416	38,375	23,818	30,277		
蛸	蛸溪町	320,534	291,466	29,068	5,175	10,170	41,570	91,051	94,352	49,148	11,842	38,45	4,671	22,65	3,492	2,953		
白老	白老町	1,602,011	1,188,110	413,901	35,052	166,210	204,356	317,089	304,759	160,644	111,504	53,644	56,973	59,963	92,687	39,130		
日勝	日勝町	393,217	371,045	22,172	10,234	38,335	56,958	80,398	110,152	74,968	2,629	1,594	830	53,06	8,158	3,655		
静内	静内町	131,250	126,600	10,650	1,800	75,800	7,500	19,500	14,000	2,000	8,000	2,000	100	50	100	400		
えりも	えりも町	481,184	434,418	46,766	8,518	25,554	51,108	110,734	170,360	68,144	23,032	5,110	1,736	6,029	22,11	8,648		

圖名	觀光地	市町村	總計		4月	5月	6月	7月	8月	9月	10月	11月	12月	1月	2月	3月	
			計	下期													
大	旭川	旭川	2,150,720	1,499,287	84,944	162,470	256,401	315,602	388,300	291,570	160,948	200,222	66,141	81,083	81,045	61,994	
	帯広	帯広市	967,572	781,545	105,38	67,592	131,603	205,272	230,659	135,881	68,510	157,08	14,070	68,511	109,13	8,315	
	岩見沢	岩見沢市	606,838	348,853	191,43	109,599	264,72	88,32	97,915	86,892	99,38	7,785	13,063	98,361	82,666	46,172	
	富良野	富良野市	207,7655	882,321	85,320	135,231	146,041	179,568	218,163	117,998	80,932	49,487	90,269	399,323	327,446	247,877	
	桂	三笠市	279,805	193,331	28,61	33,427	36,351	57,895	38,650	24,147	25,477	10,206	5,319	23,537	14,541	7,394	
	層雲峽	上川町	252,2104	1,617,761	54,031	94,915	214,784	387,221	549,254	317,556	211,798	126,805	120,916	107,454	239,668	97,702	
	愛山溪	上川町	12,100	108,27	56	608	902	38,28	3,384	20,49	1,168	-	-	-	-	105	
	高原	上川町	56,109	51,406	-	-	2,333	9,969	9,123	29,981	4,238	465	-	-	-	-	
	天人峽	東川町	404,888	216,419	222,28	29,158	23,139	44,639	51,039	46,216	52,721	27,062	28,553	28,181	21,227	30,725	
	勇駒別	東川町	491,411	285,367	26,066	31,274	27,950	72,731	79,552	47,794	42,755	22,852	51,032	31,058	20,082	38,265	
山	白金	美瑛町	368,458	216,862	18,987	18,159	23,121	50,002	61,494	45,099	28,878	12,287	17,814	30,863	28,145	33,609	
	十勝岳	上富良野町	115,253	64,502	3,486	4,172	7,630	13,384	16,258	19,572	13,352	5,050	6,149	7,262	11,459	7,479	
	温根湯	留辺蘂町	734,077	482,562	19,785	55,495	88,309	103,751	125,466	89,756	85,140	28,712	33,044	50,873	32,319	21,427	
	十勝川	音更町	689,873	390,444	42,357	59,998	68,983	79,018	76,457	63,631	62,328	39,372	50,901	57,266	45,648	43,914	
	榊平	上士幌町	528,062	321,134	7,392	14,466	48,869	86,215	91,004	73,188	57,656	25,262	28,275	40,526	24,749	30,460	
	然別湖	鹿追町	419,185	380,782	2,784	28,629	59,742	106,583	114,308	68,736	31,580	12,22	726	1,930	1,450	1,495	
	池田	池田町	553,190	371,490	6,950	29,980	19,700	53,360	129,600	131,900	148,000	11,000	3,900	4,900	7,700	6,200	
	小計		13,971,441	11,472,872	235,336	695,772	1,925,778	3,298,158	3,575,882	1,741,746	1,047,983	274,261	220,675	384,784	297,765	384,784	273,301
	道	釧路	釧路市	729,061	576,043	22,175	35,472	87,197	149,898	190,240	91,061	49,577	15,129	14,827	18,865	25,617	29,003
		北見	北見市	596,032	401,997	93,70	24,578	84,024	135,173	98,281	50,571	78,632	55,459	9,745	14,841	29,170	6,188
網走		網走市	1,608,091	1,174,928	56,764	128,410	198,281	258,736	319,448	213,289	124,314	51,935	34,318	52,022	85,110	85,464	
紋別		紋別市	360,244	258,854	-	18,124	28,473	77,655	82,832	51,770	13,470	3,270	-	1,200	78,000	5,450	
東	根室	根室市	505,731	424,401	6,708	17,791	37,004	106,960	183,321	72,617	40,456	7,629	4,562	10,655	13,696	4,332	
	知床	斜里町 羅臼町	1,235,714	1,134,042	139,21	52,003	130,564	325,449	452,813	159,292	57,553	13,384	6,961	7,001	65,669	10,204	

園名	觀光地	市町村	總數			4月	5月	6月	7月	8月	9月	10月	11月	12月	1月	2月	3月
			計	上期	下期												
道	小潜水	小潜水町	996865	928565	68300	-	51885	191330	348710	228340	108520	49300	5000	3000	5000	3000	3000
	佐呂間湖	佐呂間町・菅呂町・湧別町	1627230	1506824	120406	16676	28119	163633	508532	545638	244226	82555	16874	8425	3874	5011	3667
	セトセ	遠軽町	32034	21626	10408	2252	8468	3661	3815	5390	3045	2351	1674	1289	2190	1311	1593
	オンネト	足寄町	376353	349508	26845	1297	4652	14779	113645	134272	80863	18222	4098	756	1608	839	1322
	厚岸	厚岸町	490861	368823	122038	27094	91988	62267	71344	64018	52112	74358	9807	12024	9136	10252	6461
	弟子屈	弟子屈町	841582	641449	200133	12606	81958	141626	180906	182174	92184	75797	19318	29630	34043	20521	20824
	摩周湖	弟子屈町	959385	830482	128903	7822	81858	198936	227993	253395	110478	86539	12872	5635	7502	7538	8817
	川湯	弟子屈町	1139955	912164	227791	15621	88188	210535	264625	261971	120224	72306	16340	17743	78513	24305	18584
	屈路湖	弟子屈町	710581	611912	98669	5627	82158	120430	175105	185918	92679	66419	6984	6502	5886	5569	7309
	阿寒	阿寒町	1137346	887759	249587	15452	66855	196203	233219	243844	132186	118531	20464	49419	24052	18367	18754
道	野村	別海町	624376	443295	181081	21951	87500	56835	116393	143987	66629	37603	14024	15839	21377	49909	42329
	風連	標津町	3025539	2833393	192146	54107	184817	225861	1182888	990693	295532	86646	27532	15288	17062	19848	25770
	稚内	稚内市	621995	589760	32235	18830	84841	62448	150397	243625	80119	8524	2759	2450	3392	6911	8199
	雨龍沼	雨龍町	24390	24275	115	-	10	7185	9650	6715	715	115	-	-	-	-	-
	朱鞠内湖	幌加内町	70829	65289	5540	1020	2182	9578	20115	22429	9965	4330	1210	-	-	-	-
	暑寒別	増毛町	290069	282941	7128	2514	9878	15336	147943	98873	8402	5694	57	46	103	157	1071
	小平	小平町	491272	475765	15507	2855	84856	4592	374374	54708	4880	1545	947	2752	3705	3698	2860
	天売	羽幌町	54428	54428	-	881	1925	6783	22458	20006	2375	-	-	-	-	-	-
	幌尻	幌尻町	545001	479962	65039	12914	25667	55224	151792	168851	65514	32972	10298	4610	4882	4654	7623
	北	北オホーツク	豊高町	119312	86585	32727	5270	8648	14700	19017	21685	17265	11762	6370	3678	3931	3571
豊高温泉		豊高町	75511	63977	11534	1880	4120	9850	15335	18614	14178	7478	2520	372	434	372	358
サロベツ		利尻町	732732	710411	22321	7943	18695	40165	221302	335187	92119	14226	3371	1380	615	485	2244
利尻		利尻町・利尻町・札文町															

4 過去5年間における季節別、観光圏別の観光客入込み数

春： 4～5月 夏： 6～9月
 秋： 10～11月 冬： 12～3月

(単位：人、%)

圏名	年度	区分	春	夏	秋	冬	合計	圏名	年度	区分	春	夏	秋	冬	合計	
道	49	入込み数	1,176,972	4,726,445	673,153	899,595	7,476,165	中央	51	入込み数	4,794,757	2,340,226	4,208,596	6,147,636	38,553,249	
		構成比	158	63.2	9.0	12.0	100.0			構成比	124	60.7	10.9	16.0	100.0	
		指数	100	100	100	100	100			指数	100	100	100	100	100	100
		前年度対比	98.3	101.0	99.5	105.6	100.9			前年度対比	113.6	105.2	103.5	108.8	106.5	
	50	入込み数	1,128,925	4,316,338	686,936	853,518	6,985,717		52	入込み数	4,717,017	2,138,835	4,542,735	6,597,024	37,245,126	
		構成比	162	61.8	9.8	12.2	100.0			構成比	127	57.4	12.2	17.7	100.0	
		指数	96	91	102	95	93			指数	98	91	108	107	97	
		前年度対比	95.9	91.3	102.0	94.9	93.4			前年度対比	98.4	91.4	107.9	107.3	96.6	
	51	入込み数	1,179,899	4,292,259	671,079	876,596	7,019,833		53	入込み数	4,921,585	2,337,071	4,591,020	6,763,175	39,646,490	
		構成比	168	61.1	9.6	12.5	100.0			構成比	124	58.9	11.6	17.1	100.0	
		指数	100	91	100	97	94			指数	103	100	109	110	103	
		前年度対比	104.5	99.4	97.7	102.7	100.5			前年度対比	104.3	109.3	101.1	102.5	106.4	
52	入込み数	1,094,844	4,274,666	711,422	935,577	7,016,509	53	入込み数	4,632,240	2,082,536	4,006,048	6,185,626	35,649,280			
	構成比	156	60.9	10.2	13.3	100.0		構成比	130	58.4	11.2	17.4	100.0			
	指数	93	90	106	104	94		指数	97	89	95	101	92			
	前年度対比	92.8	99.6	106.0	106.7	100.0		前年度対比	94.1	89.1	87.3	91.5	89.9			
53	入込み数	1,568,497	4,382,524	721,925	1,061,838	7,734,784	53	入込み数	4,624,062	2,310,602	4,083,210	6,629,602	38,442,901			
	構成比	203	56.7	9.3	13.7	100.0		構成比	120	60.2	10.6	17.2	100.0			
	指数	133	93	107	118	103		指数	95	99	97	108	100			
	前年度対比	143.3	102.5	101.5	113.5	110.2		前年度対比	99.8	111.0	101.9	107.2	107.8			

園名	年度	区分	春	夏	秋	冬	合計	園名	年度	区分	春	夏	秋	冬	合計
大	49	入込み数	1,326,829	664,613	1,640,635	286,403	1,247,602	道	49	入込み数	1,021,895	1,021,851	1,407,608	995,913	1,364,393
		構成比	106	533	131	230	100.0			構成比	75	749	103	73	100.0
		指数	100	100	100	100	100			指数	100	100	100	100	100
		前年度対比	1068	1036	1092	1089	1058			前年度対比	1206	1136	1159	1105	1141
雪	50	入込み数	1,262,164	678,487	1,676,607	309,974	1,282,369	東	50	入込み数	895,784	955,449	1,301,044	935,273	1,268,655
		構成比	98	529	131	242	100.0			構成比	70	753	103	74	100.0
		指数	95	102	102	108	103			指数	88	94	92	94	93
		前年度対比	95.1	102.1	102.2	108.2	102.8			前年度対比	87.7	93.5	92.4	93.9	93.0
山	51	入込み数	1,302,577	725,073	1,671,772	3,112,933	1,333,805	東	51	入込み数	971,786	1,078,368	1,347,096	999,526	1,410,206
		構成比	98	544	125	233	100.0			構成比	69	765	95	71	100.0
		指数	98	109	102	109	107			指数	95	106	96	100	103
		前年度対比	103.2	106.9	99.7	100.4	104.0			前年度対比	108.5	112.9	103.5	106.9	111.2
山	52	入込み数	1,282,101	683,279	1,668,916	3,193,491	1,297,730	東	52	入込み数	931,108	1,054,156	1,322,224	1,176,525	1,397,141
		構成比	99	526	129	246	100.0			構成比	67	754	95	84	100.0
		指数	97	103	102	112	104			指数	91	103	94	118	102
		前年度対比	98.4	94.2	99.8	102.6	97.3			前年度対比	95.8	97.8	98.2	125.8	99.1
山	53	入込み数	1,319,245	673,415	1,766,098	3,271,646	1,309,146	東	53	入込み数	902,341	1,056,484	1,339,848	1,258,805	1,406,586
		構成比	101	514	135	250	100.0			構成比	64	752	95	89	100.0
		指数	99	101	108	114	105			指数	88	103	95	126	103
		前年度対比	102.9	98.6	105.8	102.4	100.9			前年度対比	96.9	100.2	101.3	107.0	100.7

圈名	年度	区	分	春	夏	秋	冬	合 計	圈名	年度	区	分	春	夏	秋	冬	合 計
道	49	入込 構成 指 前年度対比	数 比 数 比	116430	1906077	77583	64211	2164301	合	53	入込 構成 指 前年度対比	数 比 数 比	8436883	46899433	8007575	10971358	74315249
				54	880	36	30	1000					148	1000			
				100	100	100	100	100					100	100			
				1135	1163	1310	1361	1172					1088	1074			
道	50	入込 構成 指 前年度対比	数 比 数 比	166750	2337296	126872	70496	2701414	合	53	入込 構成 指 前年度対比	数 比 数 比	8170640	44381290	8334194	11556052	72442176
				62	865	47	26	1000					159	1000			
				143	123	164	110	125					105	97			
				1432	1226	1635	1098	1248					1053	975			
道	51	入込 構成 指 前年度対比	数 比 数 比	173061	2727145	120077	88707	3108990	合	53	入込 構成 指 前年度対比	数 比 数 比	8548908	48424505	8401044	11840937	77215394
				56	877	39	28	1000					153	1000			
				149	143	155	138	144					108	104			
				1038	1167	946	1258	1151					1025	1066			
北	52	入込 構成 指 前年度対比	数 比 数 比	188924	2644469	114178	77968	3025539	合	53	入込 構成 指 前年度対比	数 比 数 比	8128217	45118857	7822808	11569187	72640069
				62	874	38	26	1000					159	1000			
				162	139	147	121	140					105	98			
				1092	970	951	879	973					977	941			
北	53	入込 構成 指 前年度対比	数 比 数 比	160908	2799315	118357	75243	3153823	合	53	入込 構成 指 前年度対比	数 比 数 比	8575053	47586865	8029438	12297134	76488490
				51	887	38	24	1000					161	1000			
				138	147	153	117	146					112	103			
				852	1059	1037	965	1042					1063	1053			

5 利用交通機関別来道観光客数

(単位：人、%)

月	年度	国		鉄		航空		フェリー		合計		備考
		総数	うち観光客	総数	うち観光客	総数	うち観光客	総数	うち観光客	総数	うち観光客	
4	52	87,926	15,914	228,598	34,975	49,804	38,548	366,328	89,437			
	53	86,241	15,696	231,524	35,423	53,558	41,347	371,323	92,466			
	対比	98.1	98.6	101.3	101.3	107.5	107.3	101.4	103.4			
5	52	194,201	118,268	261,644	73,784	65,847	55,640	521,692	247,692			
	53	192,653	117,326	280,499	79,101	71,117	60,236	544,269	256,663			
	対比	99.2	99.2	107.2	107.2	108.0	108.3	104.3	103.6			
6	52	170,036	101,171	314,591	94,692	77,851	66,406	562,478	262,269			
	53	160,832	95,695	361,413	108,785	79,302	67,486	601,547	271,966			
	対比	94.6	94.6	114.9	114.9	101.9	101.6	106.9	103.7			
7	52	181,590	134,195	370,370	128,518	112,214	97,401	664,174	360,114			
	53	168,492	124,179	380,990	132,204	108,920	94,434	658,402	350,817			
	対比	92.8	92.5	102.9	102.9	97.1	97.0	99.1	97.4			
8	52	240,307	184,075	422,207	167,616	188,138	165,561	850,652	517,252			
	53	238,485	182,680	443,342	176,007	192,737	169,609	874,564	528,296			
	対比	99.2	99.2	105.0	105.0	102.4	102.4	102.8	102.1			
9	52	133,765	58,990	294,020	87,324	64,287	57,022	492,072	203,336			
	53	135,089	59,709	349,489	103,798	70,242	62,305	554,820	225,812			
	対比	101.0	101.2	118.9	118.9	109.3	109.3	112.8	111.1			
上期 小計	52	1,007,825	612,613	1,891,430	586,909	558,141	480,578	3,457,396	1,680,100			
	53	981,792	595,285	2,047,257	635,318	575,876	495,417	3,604,925	1,726,020			
	対比	97.4	97.2	108.2	108.2	103.2	103.1	104.3	102.7			

月	年度	国		鉄		航空		フェリー		合計		備考
		総数	うち観光客	総数	うち観光客	総数	うち観光客	総数	うち観光客	総数	うち観光客	
10	52	139,801	47,393	291,333	77,203	57,747	49,143	488,881	173,739			
	53	131,266	44,630	325,250	86,517	53,976	45,880	510,492	177,027			
	対比	93.9	94.2	111.6	112.1	93.5	93.4	104.4	101.9			
11	52	93,271	5,969	201,487	17,731	34,116	27,122	328,874	50,822			
	53	87,741	5,615	228,800	20,134	36,298	28,821	352,839	54,570			
	対比	94.1	94.1	113.6	113.6	106.4	106.3	107.3	107.4			
12	52	82,557	8,421	206,208	18,971	34,230	23,516	322,995	50,908			
	53	70,993	7,241	226,778	21,090	35,213	24,121	332,984	52,452			
	対比	86.0	86.0	110.0	111.2	102.9	102.6	103.1	103.0			
1	52	82,447	9,234	238,336	37,419	29,881	21,694	350,664	68,347			
	53	77,579	8,766	245,240	38,748	36,442	26,457	359,261	73,971			
	対比	94.1	94.9	102.9	103.6	122.0	122.0	102.5	108.2			
2	52	68,407	9,167	227,749	47,827	23,853	15,099	320,009	72,093			
	53	64,146	8,660	261,848	55,250	25,062	15,914	351,056	79,824			
	対比	93.8	94.5	115.0	115.5	105.1	105.4	109.7	110.7			
3	52	108,507	15,408	277,066	51,811	36,844	27,191	422,417	94,410			
	53	89,246	12,851	320,940	60,337	39,348	28,842	449,534	102,030			
	対比	82.2	83.4	115.8	116.5	106.8	106.1	106.4	108.1			
下期 小計	52	574,990	95,592	1,442,179	150,962	216,671	163,765	2,233,840	510,319			
	53	520,971	87,763	1,608,856	282,076	226,339	170,035	2,356,166	539,874			5.391.24
	対比	90.6	91.8	111.6	112.4	104.5	103.8	105.5	105.8			
合計	52	1,582,815	(32.3%)708,205	3,333,609	(38.3%)837,871	774,812	(29.4%)644,343	5,691,236	(100%)2,190,419			()内は、交通機関別
	53	1,502,763	(30.1%)683,048	3,656,113	(40.5%)917,394	802,215	(29.4%)665,452	5,961,091	(100%)2,265,894			構成比を示す。
	対比	94.9	96.4	109.7	109.5	103.5	103.3	104.7	103.4			

6 過去5年間に於ける交通機関別来道観光客数

(単位:人、%)

年度	機 関				航 空 機	フ ェ リ ー	合 計	備 考
	項 目	国	鉄 道	汽 車				
49	観光客数	1,079,193		646,888	653,607	2,379,688		
	構成比	45.3		27.2	27.5	100.0		
	指数	100		100	100	100		
	前年度対比	100.7		118.6	117.7	109.5		
50	観光客数	960,722		660,965	591,304	2,212,991		
	構成比	43.4		29.9	26.7	100.0		
	指数	89		102	91	93		
	前年度対比	89.0		102.2	90.5	93.0		
51	観光客数	870,580		777,103	595,562	2,243,245		
	構成比	38.8		34.6	26.6	100.0		
	指数	81		120	91	94		
	前年度対比	90.6		117.6	100.7	101.4		
52	観光客数	708,205		837,871	644,343	2,190,419		
	構成比	32.3		38.3	29.4	100.0		
	指数	66		130	99	92		
	前年度対比	81.3		107.8	108.2	97.6		
53	観光客数	683,048		917,394	665,452	2,265,894		
	構成比	30.1		40.5	29.4	100.0		
	指数	63		142	102	95		
	前年度対比	96.4		109.5	103.3	103.4		