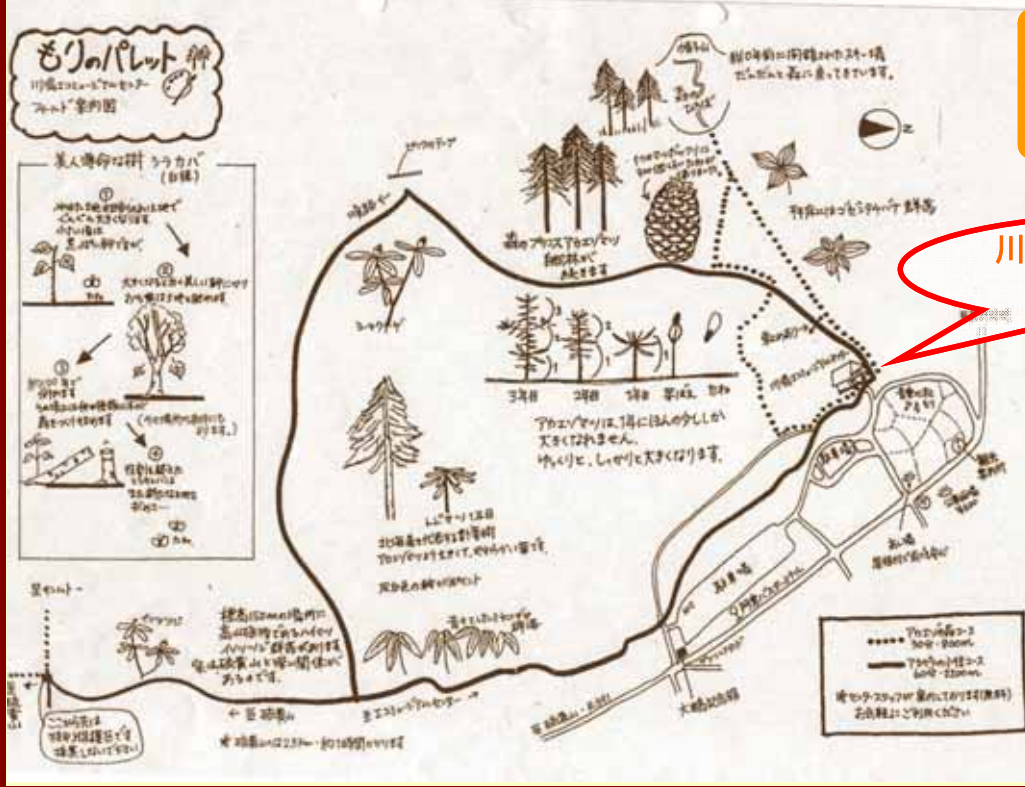


# 北海道 ウォーキング・ルート情報 釧路・根室圏

所在場所	北海道川上郡弟子屈町
コースの名称	アカエゾの森・アカゲラの森
コースのご紹介	大小の散策路の組み合わせにより、時間や体力に合わせた散策が可能。野鳥や草花も多く低地でありながら、高山植物も見られる。時間帯により、川湯エコミュージアムセンターのスタッフによるガイドも魅力の一つ。また、川湯温泉街に隣接しているため、散策後の温泉浴や足湯でリフレッシュできる。



エリア・マップ  
(拡大できます)

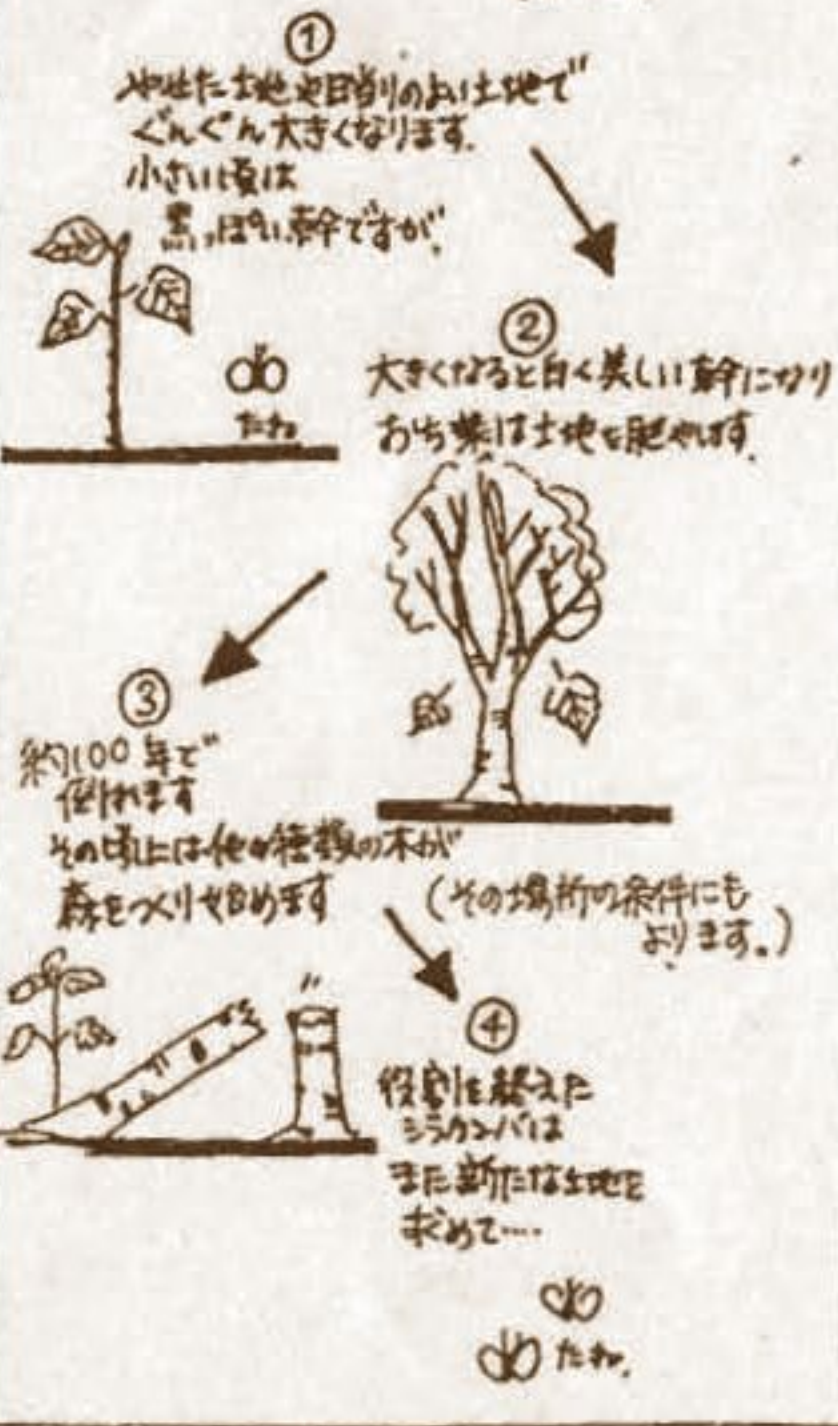
川湯エコミュージアム  
センター

始点・終点	川湯エコミュージアムセンター裏	
距離	アカエゾの森(800㍍)・アカゲラの森(2200㍍)	
所要時間(目安です)	アカエゾの森(約30分)・アカゲラの森(約60分)	
利用可能期間	基本的には年中可能(冬季除雪等なし)	
案内標識	案内看板、一部解説看板	
トイレ・休憩施設	トイレ(川湯エコミュージアムセンター、やすもっと、硫黄山第二駐車場横) 休憩所(川湯エコミュージアムセンター、やすもっと)	
注意事項	春先、初冬には熊の出没もある。	
交通アクセス	公共交通機関	JR川湯温泉駅から川湯温泉行き約10分
	自家用車	釧路市から約120分
	駐車場	あり:無料 硫黄山第二駐車場
周辺観光資源等	川湯温泉、硫黄山など近くに存在。摩周湖、屈斜路湖にも車で15分ほどあれば行ける。	
管理主体 (問い合わせ先)	名称	川湯エコミュージアムセンター
	住所	弟子屈町川湯温泉2丁目2番6号
	電話	015-483-4100

# もりのパレット

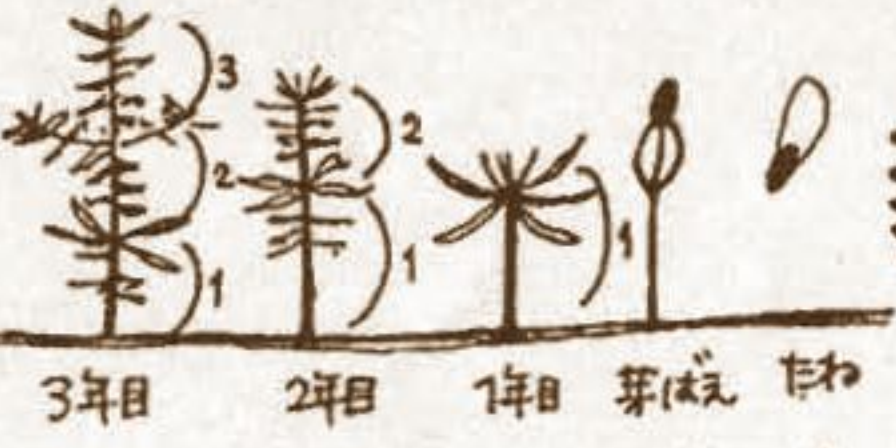
川湯エコミュージアムセンター  
“パレット”案内図

## 美人薄命な樹 シラカバ (白樺)



ヒコノテマツ

森のプリンセスアカエゾマツ  
白樺林が  
続きます



アカエゾマツは、1年にほんの少ししか大きくなりません。ゆっくりと、しかりと大きくなります。

ヒノマツ 1年目  
北海道を代表する針葉樹  
アカエゾマツより大きくて、やわらかい葉です。  
灰白色の幹がポイント

青々としたミヤマザサ群落

標高150mの場所に  
高山植物であるイソツツジ  
群落があります。  
実は硫黄山と深い関係が  
あるのです。

ここからは  
特別保護区です  
採集しないで下さい

← 至硫黄山  
\* 硫黄山は2.5km・約1時間かかり

約10年前に閉鎖されたスキー場  
だんだんと森に戻ってきています。



杉床にはコセシツバキ群落

車上りあり→

川湯エコミュージアムセンター

至尾根路明

音楽の森  
月見

観光案内所

あし湯  
屋根付で雨どき

WC 駐車場

阿寒バスターミナル

大島記念館

至硫黄山・R391

●●●● アカエゾの森コース  
30分・800ml

———— アカエゾの小径コース  
60分・2200ml

時センタースタッフが案内しております(無料)  
お気軽にご利用ください