

北海道 ウォーキング・ルート情報 網走圏

| | |
|---------|--|
| 所在場所 | 北海道紋別郡滝上町 |
| コースの名称 | 滝上溪谷錦仙峡・溪谷遊歩道「ハーブと錦仙峡を訪ねるみち」 |
| コースのご紹介 | 町の中央を東西に流れる渚滑川は両岸に各2キロメートル余りの遊歩道が川に沿ってあり、ゆっくりと散歩していると見事な溪谷美と渚滑川の溪流、そして大小の滝が目に入っていきます。 ハーブガーデンと溪谷遊歩道を組み合わせた「ハーブと錦仙峡を訪ねるみち」が、美しい日本の歩きたくなるみち500選に認証されています。春には清流に映える新緑、夏には木陰の涼、秋には紅葉、野鳥と出会えるバードウォッチングと四季を通じて楽しむことができます。 |



**ルート・マップ
拡大できます**

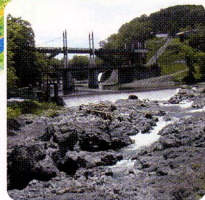


| | | |
|------------------|--|------------------------------------|
| 始点・終点 | 始点：主な出入口が約4箇所 | 終点：道の駅、虹の橋他 |
| 距離 | 約5.4キロ | |
| 所要時間(目安です) | 約2時間 | |
| 利用可能期間 | 冬季間閉鎖 | |
| 案内標識 | 溪谷遊歩道案内看板有 | |
| トイレ・休憩施設 | トイレ：道の駅、童話村交流プラザ・ホテル溪谷等を利用 休憩所：あずま屋2箇所 | |
| 注意事項 | 動植物、スズメバチ等に注意してください。 | |
| 交通アクセス | 公共交通機関 | バス：旭川駅より都市間高速バス120分。滝上町下車徒歩10分 |
| | 自家用車 | 旭川市：車で約2時間 紋別市：車で約40分 |
| | 駐車場 | あり：無料 道の駅香りの里たきのうえ駐車場、ホテル溪谷前駐車場 |
| 周辺観光資源等 | 滝上公園（芝ざくら）、香りの里ハーブガーデン、陽殖園 | |
| その他特記事項 | <ul style="list-style-type: none"> ・溪谷遊歩道ガイド有 ・美しい日本の歩きたくなるみち500選認定コース | |
| 管理主体 (問い合わせ先) | 名称 | 滝上町役場商工観光課 |
| | 住所 | 〒099-5692 北海道紋別郡滝上町旭町 |
| | 電話 | 0158-29-2111 |

美しい日本の歩きたくなるみち500選認定コース

美しい日本の歩きたくなるみち500選に選ばれたコースはハーブガーデンと錦仙峡を散策する「ハーブと錦仙峡を訪ねるみち」です。渚滑川に沿って遊歩道を探勝する約5.4kmのコースで、ハーブのやさしい香りと渓谷美をゆっくり散策する、およそ2時間の行程です。

香りの里
ハーブガーデン



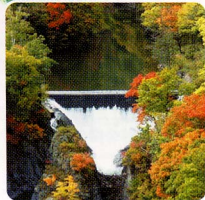
蛟竜の滝

急流によって、水しぶきを上げ渦を巻きながら流れ落ち、滝が白馬を狙っている姿に見えるところから「蛟竜の滝」と呼ばれています。



白亜の滝

蛟竜の滝の下流に洋風の建物から流れ落ちている滝が、その建物によく映え心がなごむところから「白亜の滝」と呼ばれています。



洛陽の滝

直下30mの滝で、夕日に映えて七色の虹を映し出し、マスなどの魚が飛躍している光景は滝上ならではの絶景です。