

# 製菓・調理師科（2年課程）訓練生募集

本コースは文部科学大臣より職業実践専門課程の指定を受けた教育訓練施設（専門学校等）において、専門性の高い学科及び実技の訓練を受講し、「調理師・製菓衛生師」（国家試験）等の資格取得する事で正社員就職を目指す2年間のコースです。

## 実施施設

※他訓練との併願はできません。

	訓練実施施設	募集定員	選考日時	選考会場	選考科目	入校日	自己負担額 (2年間概算)
1	札幌ベルエポック製菓調理専門学校 札幌市中央区北1条西9丁目3-4 Tel.011-261-0141	5名	3月22日(金) 10:00~	訓練実施施設と同じ	面接	4月9日(火)	約221,398円 ※1年次納入額 約120,058円

■各専門学校等の空き定員を活用して行われるものですので、今後定員が変動する可能性があります。

■自己負担額は、概算です。選択する教科・取得資格によっては金額が変わりますので、不明な点がございましたら各訓練実施先へお問い合わせください。

## 訓練内容

訓練カリキュラムの概要は下記の通りです。

訓練期間	2年間（平成31年4月～平成33年3月）
訓練内容	訓練実施施設の製菓・調理師科に入校し、調理師及び製菓衛生師に必要な知識と技術を習得します。 【カリキュラム例（一部抜粋）】製菓実習、栄養学、食品学、製菓理論、接客マナーなど
資格取得目標	調理師、製菓衛生師
就職先	食業界全般（ホテル・レストラン・パティスリー・企業など）
費用	訓練期間中の授業料は無料ですが、教科書代、教材費、学校行事の参加費、補習に係る費用などは自己負担となります。 ※施設実習に伴う交通費等は自己負担となります。 ※自己選択による選択教科に係る費用、資格取得費用・保険加入等は自己負担額の増となる場合があります。 ※自己負担額は、訓練実施施設により異なりますので、詳しくは上記訓練実施施設へお問い合わせください。

## 応募について

### 応募資格

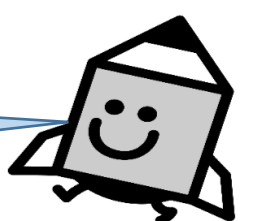
次のいずれにも該当する方

- ① 高等学校卒業(高等学校卒業程度認定試験（旧大学入学資格検定）合格者を含む。)以上の学歴を有する者で、ハローワークに求職登録を行い、ハローワークから受講あっせんを受けられる者
- ② 有期労働契約などによる非正規雇用労働者など、就労経験において不安定就労の期間が長いことや、安定就労の経験が少ないことにより能力開発機会が乏しかった者又は出産・育児等により長期間離職していた女性等
- ③ ハローワークにおける職業相談において、ジョブ・カードを活用したキャリアコンサルティングを受け、職業経験の棚卸し及び職業生活設計等の結果、当該訓練の受講が必要と認められる者
- ④ 概ね45歳未満の求職者
- ⑤ 当該訓練コースを修了し対象資格等を取得する明確な意思を有する者
- ⑥ 国家資格等高い知識及び技能を習得し正社員就職を希望する者

## 応募締切

平成31年3月8日（金） 17:00まで

裏面へつづくよ



## 応募方法

下記の応募書類を所轄のハローワークに提出してください。なお、必ず職業相談を受けてください。

- 入学願書・健康診断書の用紙は、各ハローワークにあります。
- 受付は土・日・祝日を除く9:00~17:00
- 併願は不可

【応募書類】※提出された書類は返却できません。

- ①入学願書…写真は、正面・上半身・脱帽で縦3.5cm×横3cm ただし、平成30年10月以降に撮影したもの
- ②健康診断書（会社等で受診した健康診断書も可）…平成30年10月以降のもの
  - 健康診断にかかる費用は自己負担となりますのでご了承ください。
  - 入学後、各訓練実施施設でも提出する必要となる場合があるのでコピーをとっておいてください。
- ③卒業証明書（高等学校、短大、大学で発行されたもの）の写し、  
または高等学校卒業程度認定試験(旧大学入学資格検定)合格証の写し

※ ②③については、出願時（募集期間中）に間に合わない場合は、選考日にお持ちください。

※ 入学時に、各訓練実施施設にて最終学歴の卒業証明書及び成績証明書（又は単位取得証明書）が必要になる場合があります。

## 選考について

### 選考

入学選考に関する案内は改めて通知しませんので、  
選考日時・会場・選考科目を実施施設にてご確認ください。

- 持参品：筆記用具、返信用封筒

※選考結果をお知らせするため「長3」封筒(縦23.5cm×横12cm)に郵便番号、住所、氏名を記入し82円切手を貼付してください。

- 実施施設一覧の選考日時は試験開始時刻です。開始時刻の20~30分前から受付を開始しますので早めにご来場ください。
- 時刻に遅れると試験を受けることが出来ません。また、欠席した場合は出願辞退とみなします。

## 合否通知

選考から1週間以内に選考結果通知を本人宛に郵送します。

※原則として合否の問い合わせには応じかねますが、選考から1週間経過しても届かない場合は、札幌高等技術専門学院までお問い合わせください。

各種 お問合せ先	■ 応募資格、応募方法に関する事 …… 【所轄のハローワーク】 ■ 選考、訓練内容、費用等に関する事 …… 【各訓練実施施設】 ■ 募集、その他に関する事 …… 【北海道立札幌高等技術専門学院】
-------------	---

実施主体	北海道立札幌高等技術専門学院 能力開発総合センター 〒065-0027 札幌市東区北27条東16丁目 TEL 011-781-5619 ※この訓練は、北海道が主体となり、民間の教育訓練期間に委託して実施する公共職業訓練です。
------	---

急がば学べ！ ハートレニグで目指せ再就職！

