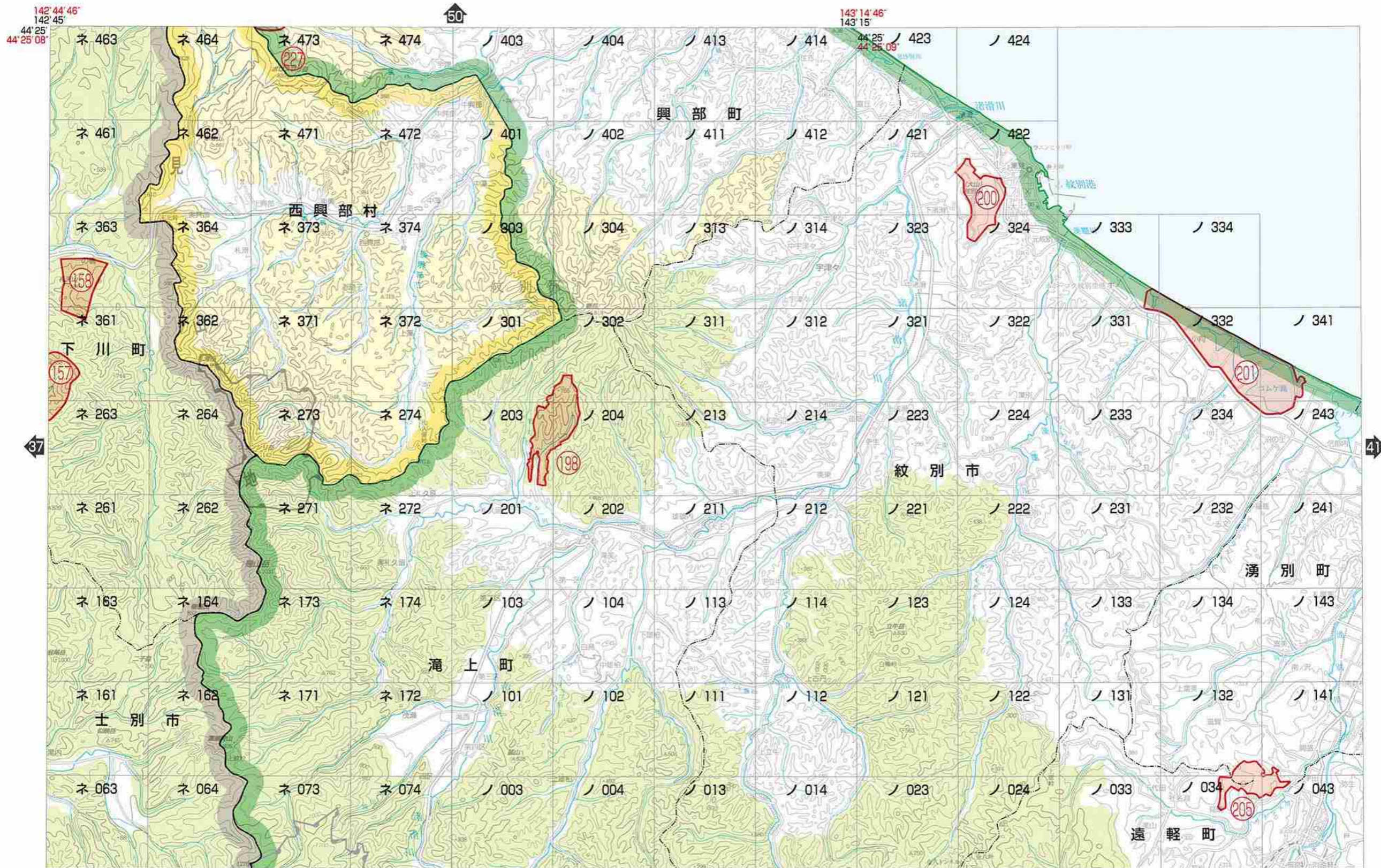
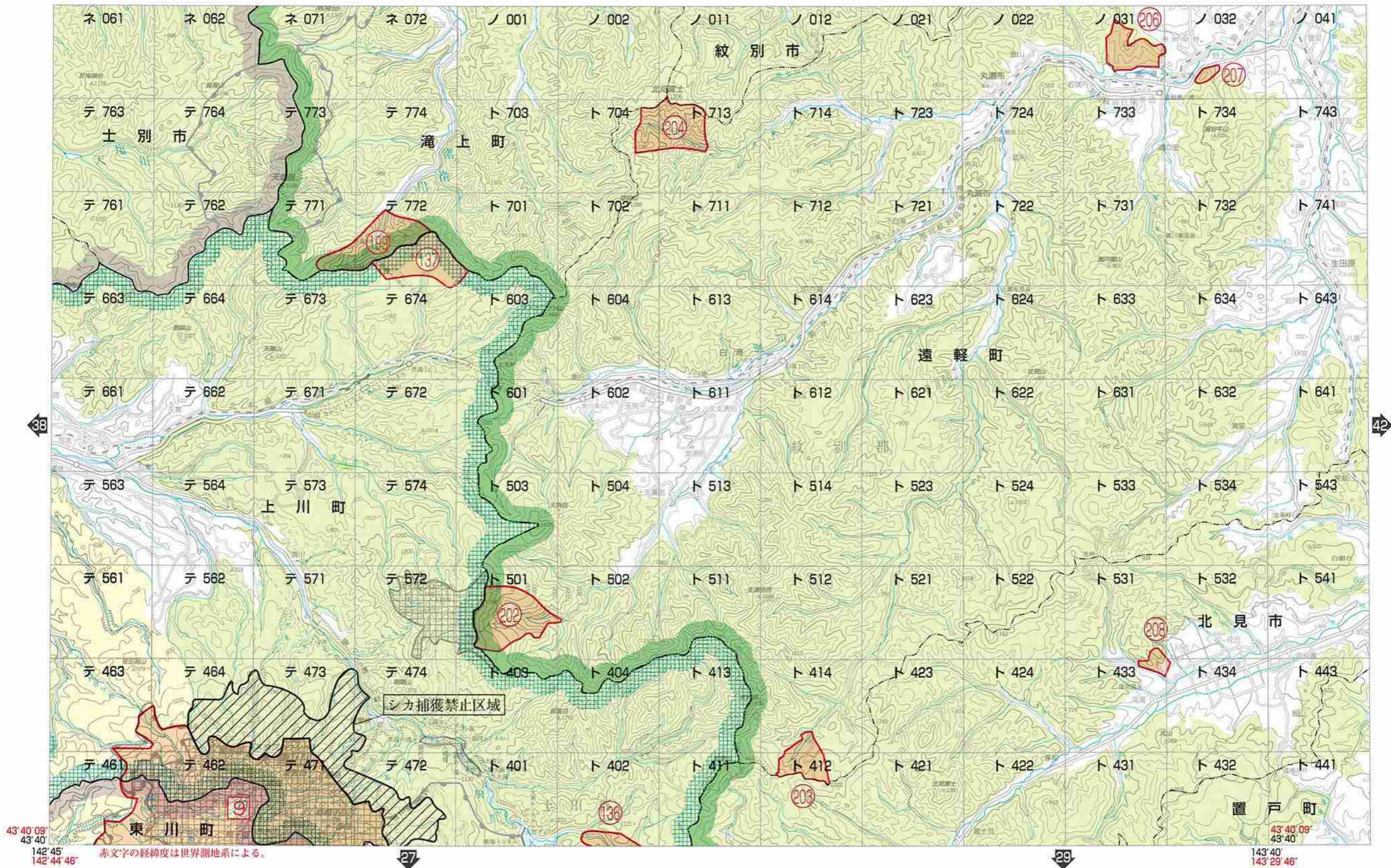


「矢先の確認」



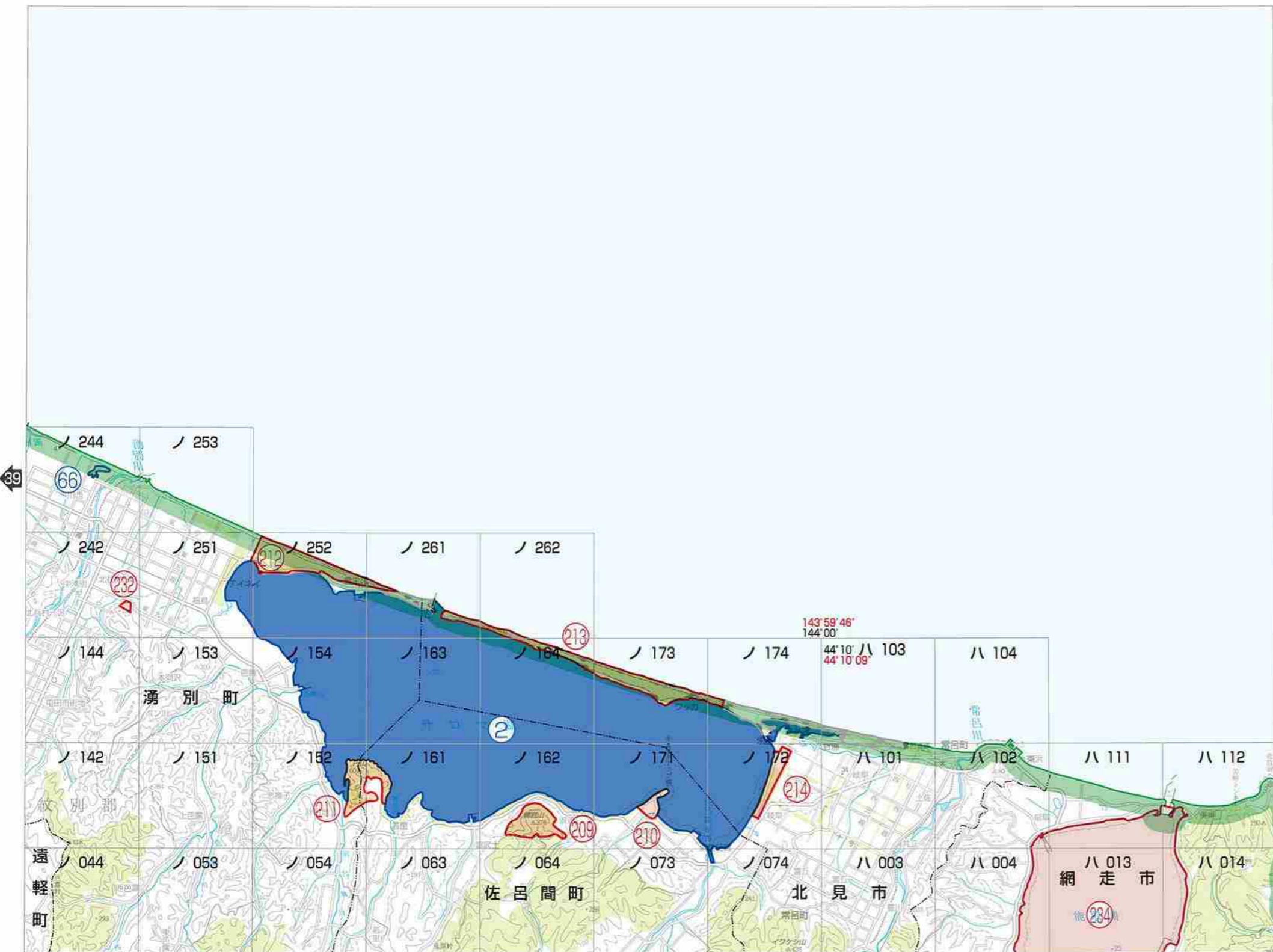
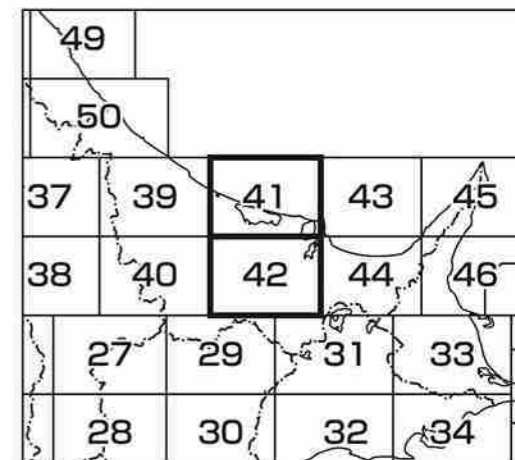


※他のページの凡例を参照してください。



「エゾシカの残滓処理は狩猟者の義務です」

「狩猟事故の防止」



凡 例	
	鳥獣保護区 □は国指定 ○は道指定
	特定猟具使用禁止区域(銃)
	指定猟法禁止区域
	猟区 (西興部村・占冠村) 狩猟期間 9月15日～4月15日
	オスジカ・メスジカ 可猟区域 狩猟期間：A 10月1日～3月31日
	1人1日捕獲数 メスジカ：制限なし オスジカ(銃猟以外)： 制限なし オスジカ(銃猟) 10月1日～11月30日： 制限なし 12月1日以降：1頭
	狩猟期間：B 10月1日～1月31日
	狩猟期間：C 10月19日～3月31日
	狩猟期間：D 10月19日～2月29日
	狩猟期間：E 10月19日～1月31日
	狩猟期間：F 10月19日～1月5日 1月18日～1月31日 2月15日～2月29日
	国 有 林
	道 有 林
	原生自然環境保全地域及び 国立・国定公園特別保護地区
	国立・国定公園、道立自然公園の 車馬等乗り入れ規制地域

シカの可猟区域内であっても、鳥獣保護区・原生自然環境保全地域及び国立・国定公園特別保護地区では、動物の捕獲はできません。