

●車馬等の乗入れ規制地域について●

国立公園、国定公園及び道立自然公園内の車馬等の乗入れ規制地域については、図面に表示しているのので、具体の指定地域等については、関係振興局等に照会してください。

エゾシカ狩猟の注意事項

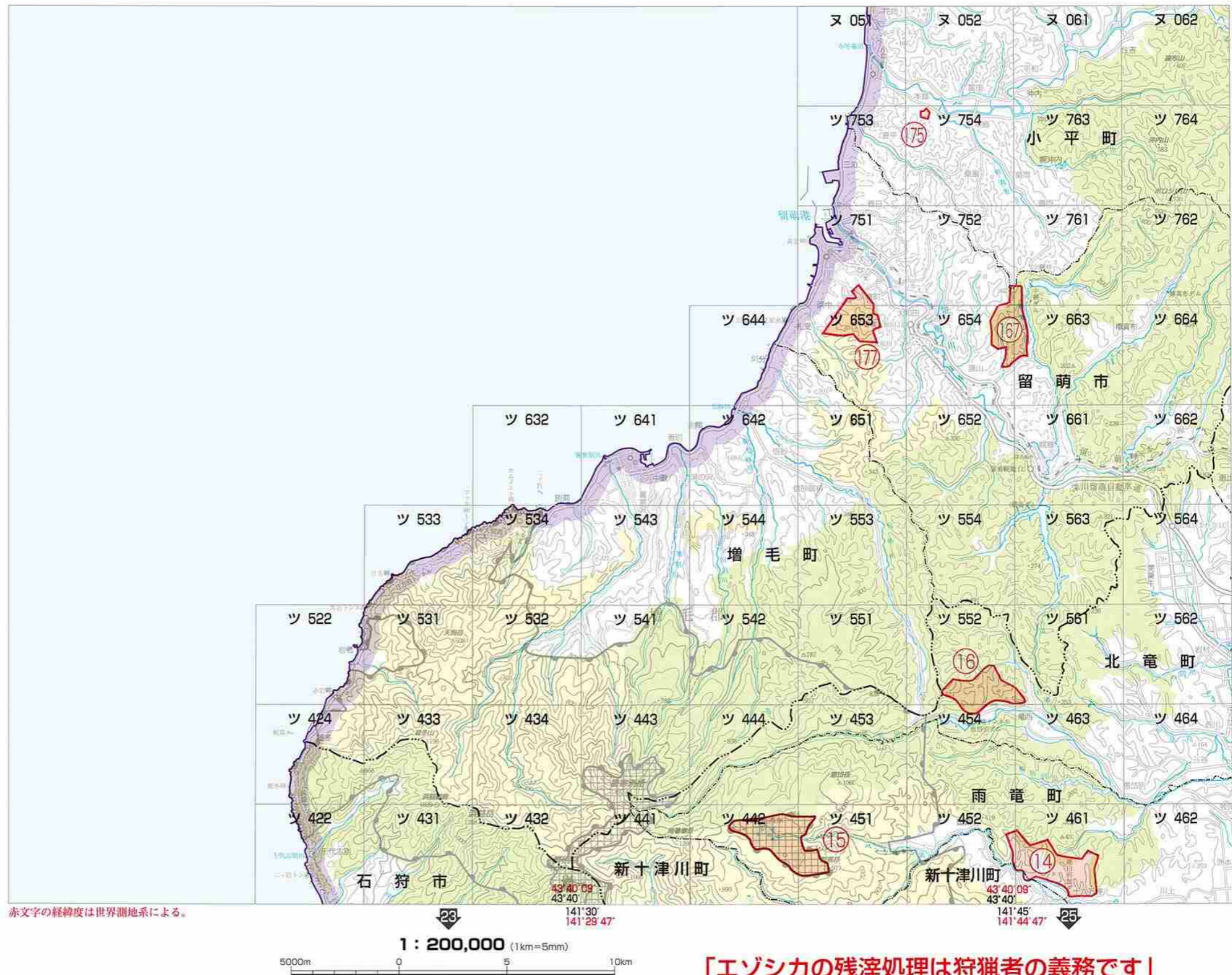
1. 矢先の安全を確認する。  
平坦地でのライフル銃の使用は、必ず安土に向かって撃つこと。
2. 脱包を励行する。  
転倒などの事故を防止すること。
3. 捕獲制限内容を確認すること。  
区域によって狩猟期間が異なるので、確認して出猟すること。
4. 入林手続きを必ず受ける。  
作業や調査をしている場所もあるので、管理者の指示に従うこと。

上記の注意事項を守り、事故や違反のない狩猟をしましょう。

注) 鳥獣の捕獲を禁止している場所を熟読すること。

●森林作業等に注意●

|                                                                      |                                                                     |                                                                       |
|----------------------------------------------------------------------|---------------------------------------------------------------------|-----------------------------------------------------------------------|
| <p style="font-size: 2em; font-weight: bold;">発砲禁止</p> <p>〇〇株式会社</p> | <p style="font-size: 2em; font-weight: bold;">森林作業中</p> <p>〇〇組合</p> | <p style="font-size: 2em; font-weight: bold;">伐採作業中</p> <p>〇〇森林組合</p> |
|----------------------------------------------------------------------|---------------------------------------------------------------------|-----------------------------------------------------------------------|

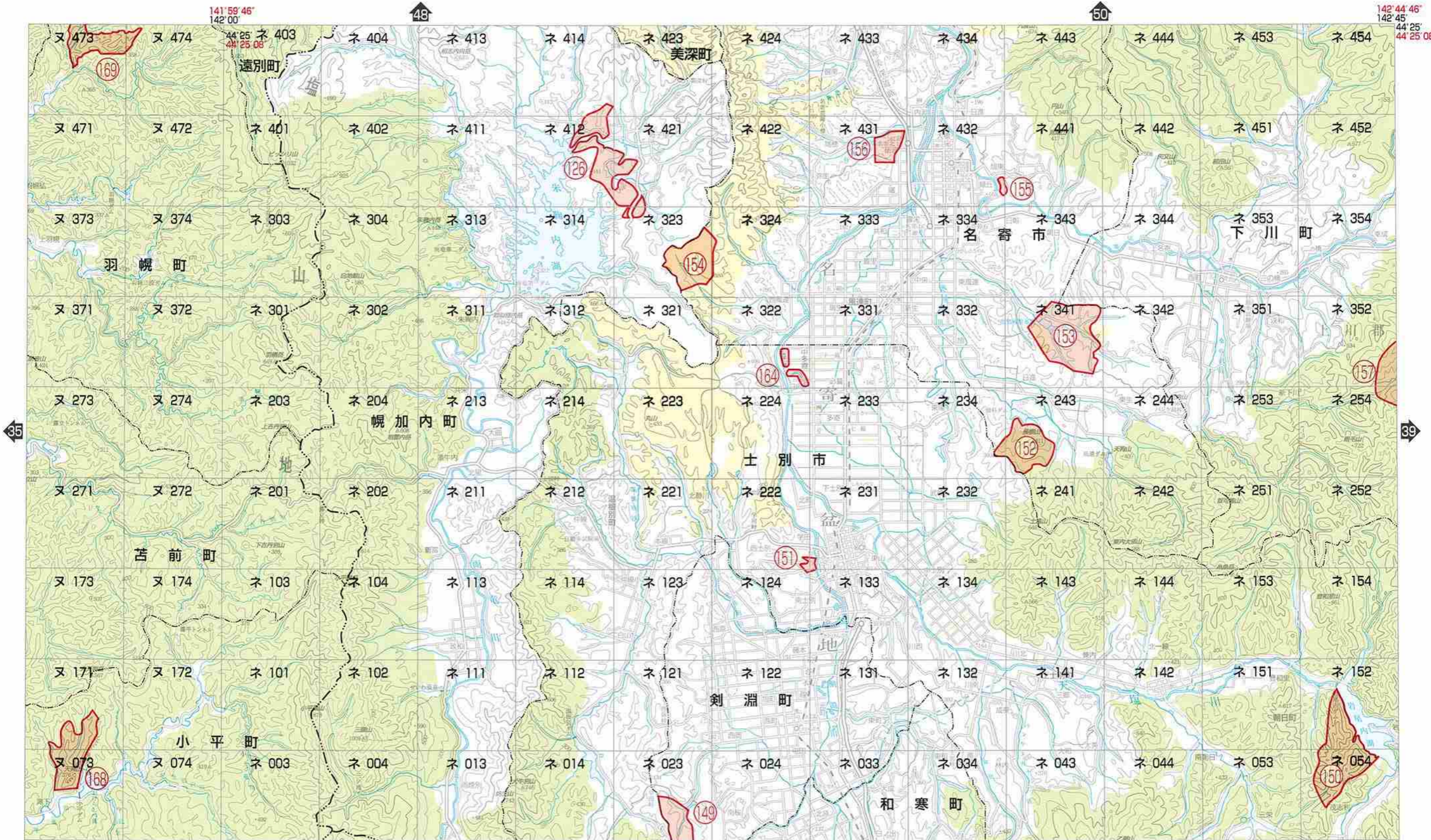


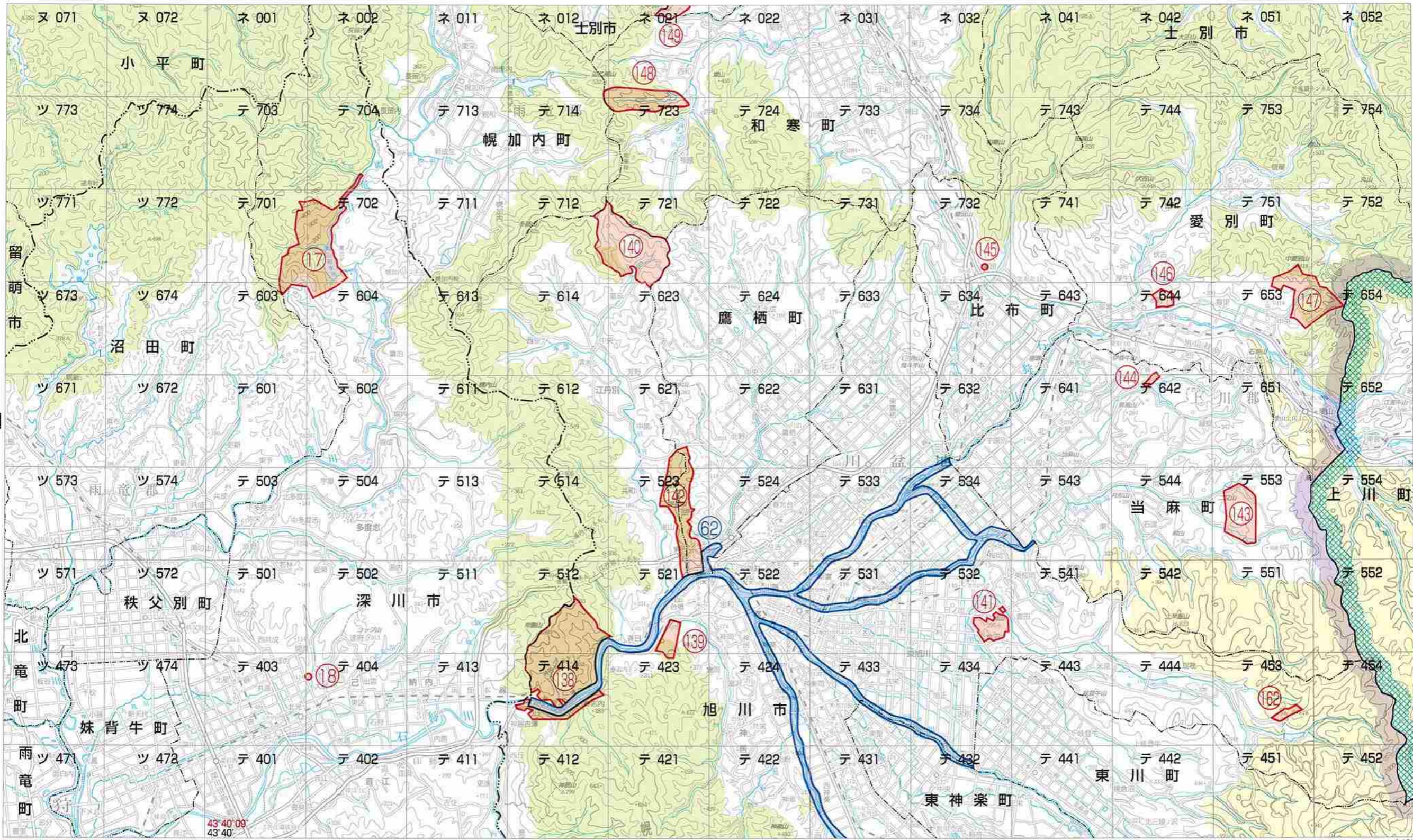
赤文字の経緯度は世界測地系による。



「エゾシカの残滓処理は狩猟者の義務です」

# 「狩猟事故の防止」





赤文字の経緯度は世界測地系による。 142° 00' 141° 59' 46'

※他のページの凡例を参照してください。



「安全対策の徹底」