

〔 1 〕 測 量 業 務 積 算 基 準

1. 測量業務積算基準

1-1 適用範囲

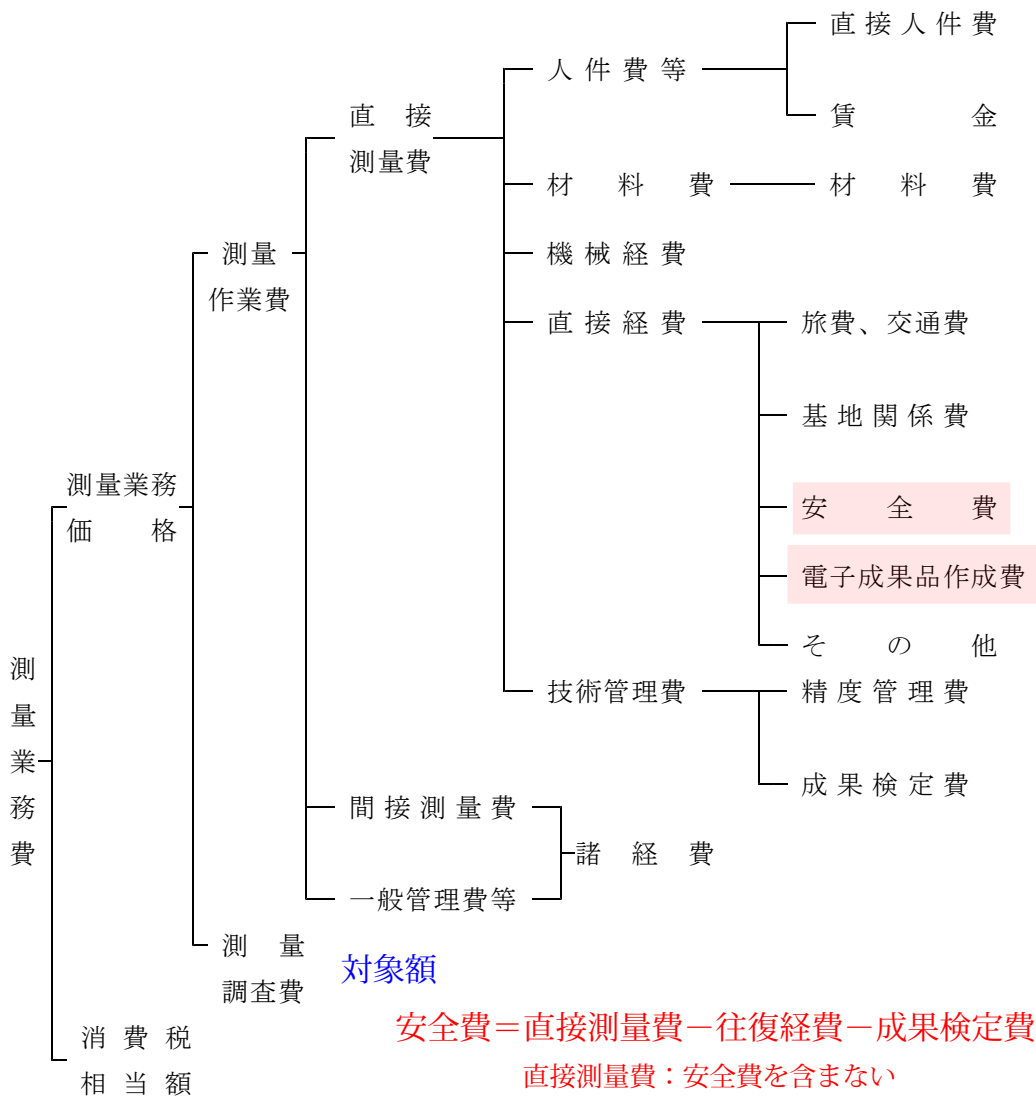
この積算基準は、北海道建設部において委託により実施する測量作業に適用するものとする。

1-2 実施計画

測量作業の実施計画を作成する場合、基本測量、公共測量が建設部内又は、他官公庁等で実施済であるか否かについて、十分調査検討して測量作業の重複を避けるよう努めるものとする。

1-3 測量業務費

1-3-1 測量業務費の構成



対象額

$$\text{安全費} = \text{直接測量費} - \text{往復経費} - \text{成果検定費}$$

直接測量費：安全費を含まない

往復経費：宿泊を伴う場合で積算上の基地から滞在地までの旅行等に要する旅費交通費及び旅行時間に係る直接人件費の費用

$$\text{電子成果品作成費} = \text{直接人件費}$$

直接人件費：旅費交通費に係る基準日額を含む

参考) 1-1-9 測積基-24 調地積基-2による

〔 1 〕 地質調査積算基準

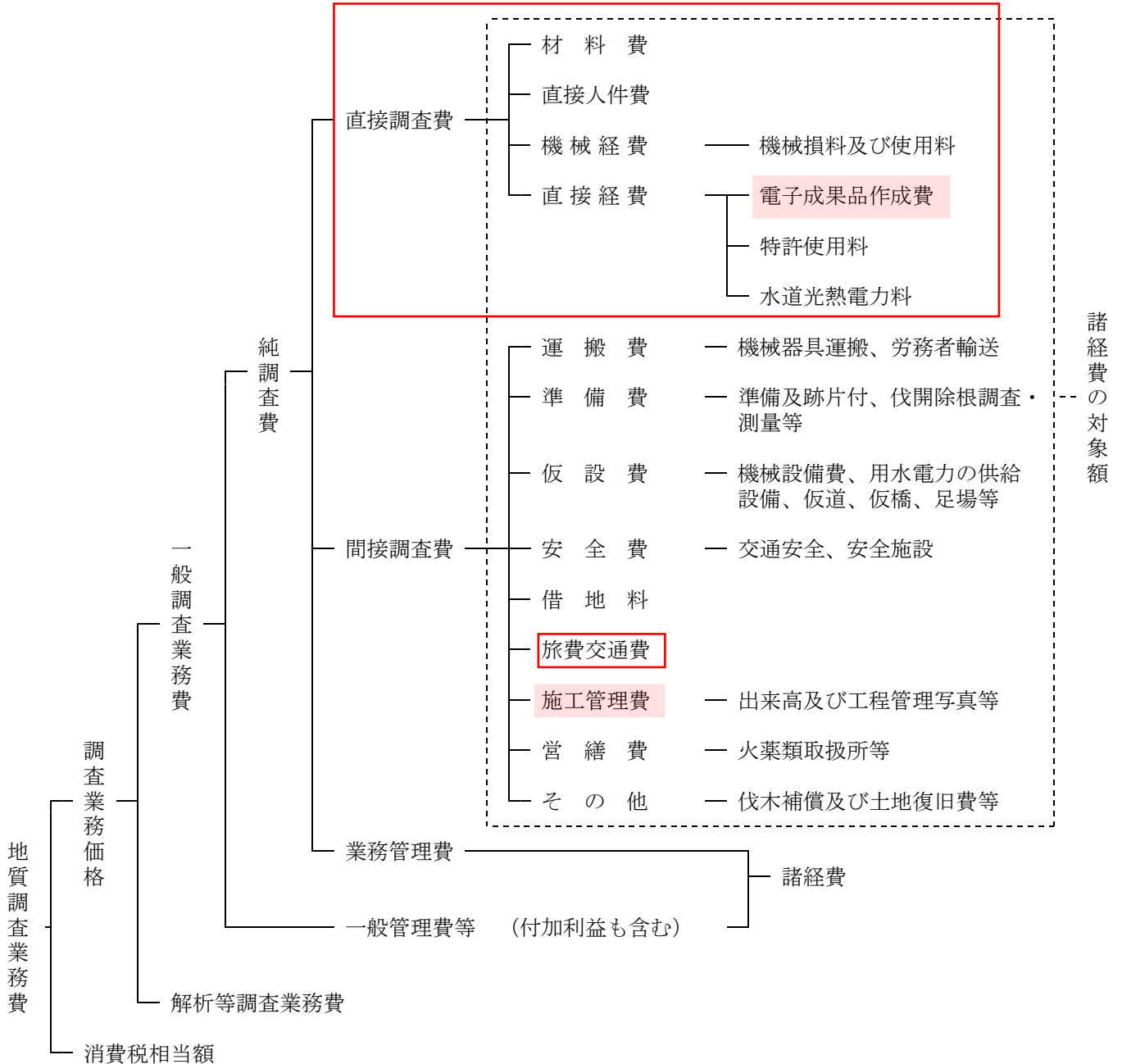
1. 地質調査積算基準

1-1 適用範囲

この積算基準は、北海道建設部において委託により実施する地質調査に適用する。

1-2 地質調査業務費

1-2-1 調査業務費の構成



対象額

電子成果品作成費 = 直接調査費 (電子成果品作成費を除く) (旅費交通費に係る基準日額を含む)

調地積算-2、-4

施工管理費 = 直接調査費 (旅費交通費に係る基準日額を含む)

調地市場-24

〔1〕 設計業務等委託積算基準

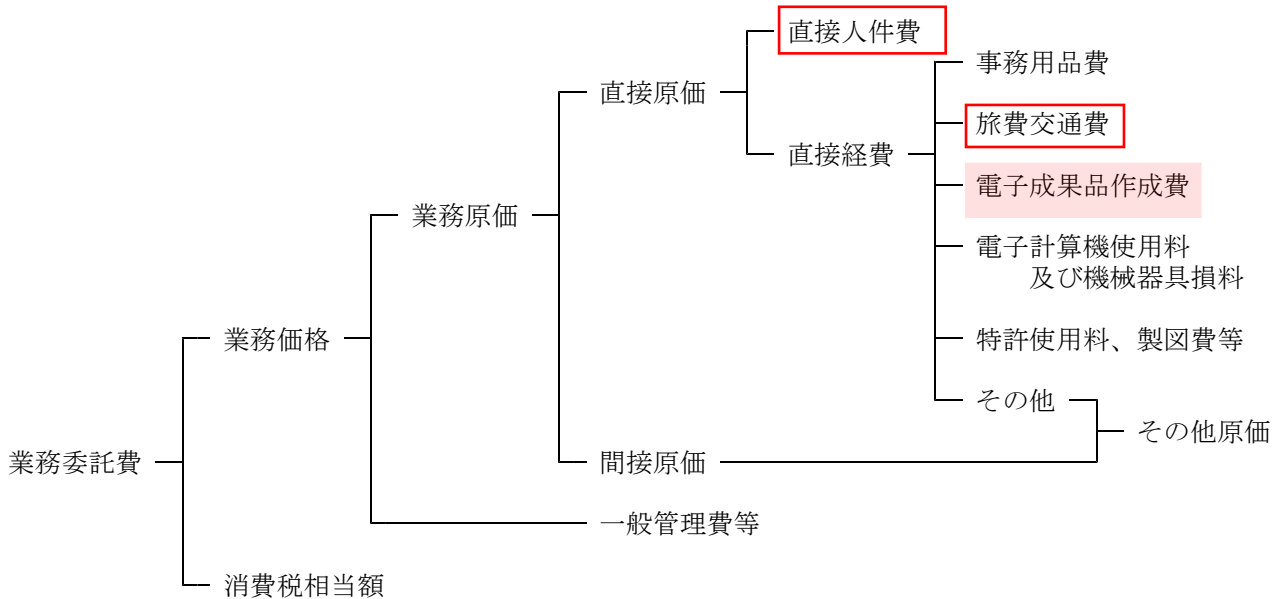
1. 設計業務等積算基準

1-1 適用範囲

この積算基準は、北海道建設部において設計業務等を委託する場合に適用するものとする。

1-2 業務委託費

1-2-1 業務委託費の構成



対象額

電子成果品作成費 = 直接人件費 (旅費交通費の基準日額を含む)

〔漁 港〕 測量業務積算基準

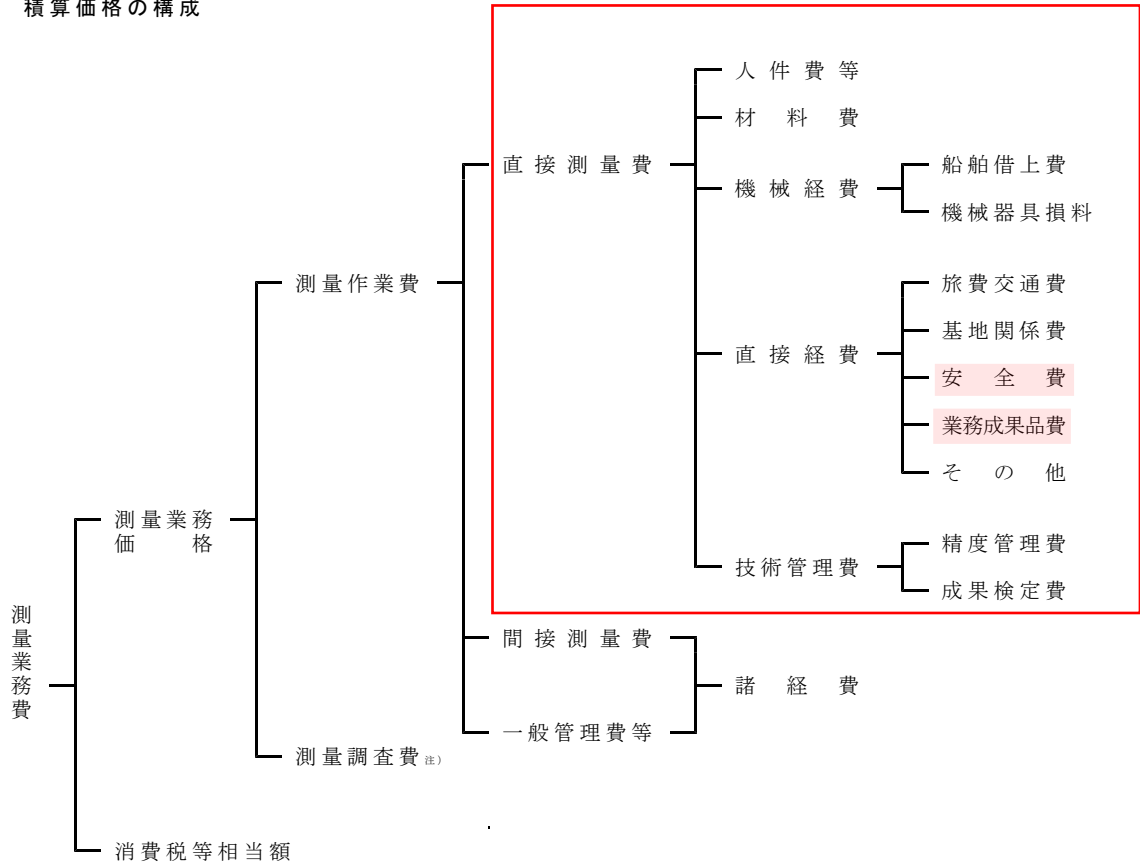
1 節 測量業務

1 積算の通則

1-1 適用範囲

この積算基準は、漁港漁場関係工事における測量業務を実施する場合に適用する。

1-2 積算価格の構成



注) 他節で取扱う調査（流況調査、水質・底質調査および環境生物調査）のうち解析等を実施する費用は、測量調査費を適用する。

対象額

安全費 = 直接測量費 - 往復経費 - 成果検定費

直接測量費：安全費を含まない

往復経費：宿泊を伴う場合で積算上の基地から滞在地までの旅行等に要する旅費交通費及び旅行時間に係る直接人件費の費用

安全費の対象額には、業務成果品費を含めない。

参考) 1-1-9 測積基-24 調地積基-2による(土木による)

業務成果品費 = 直接測量費 (業務成果品費を除く)

[漁 港] 土質調査積算基準

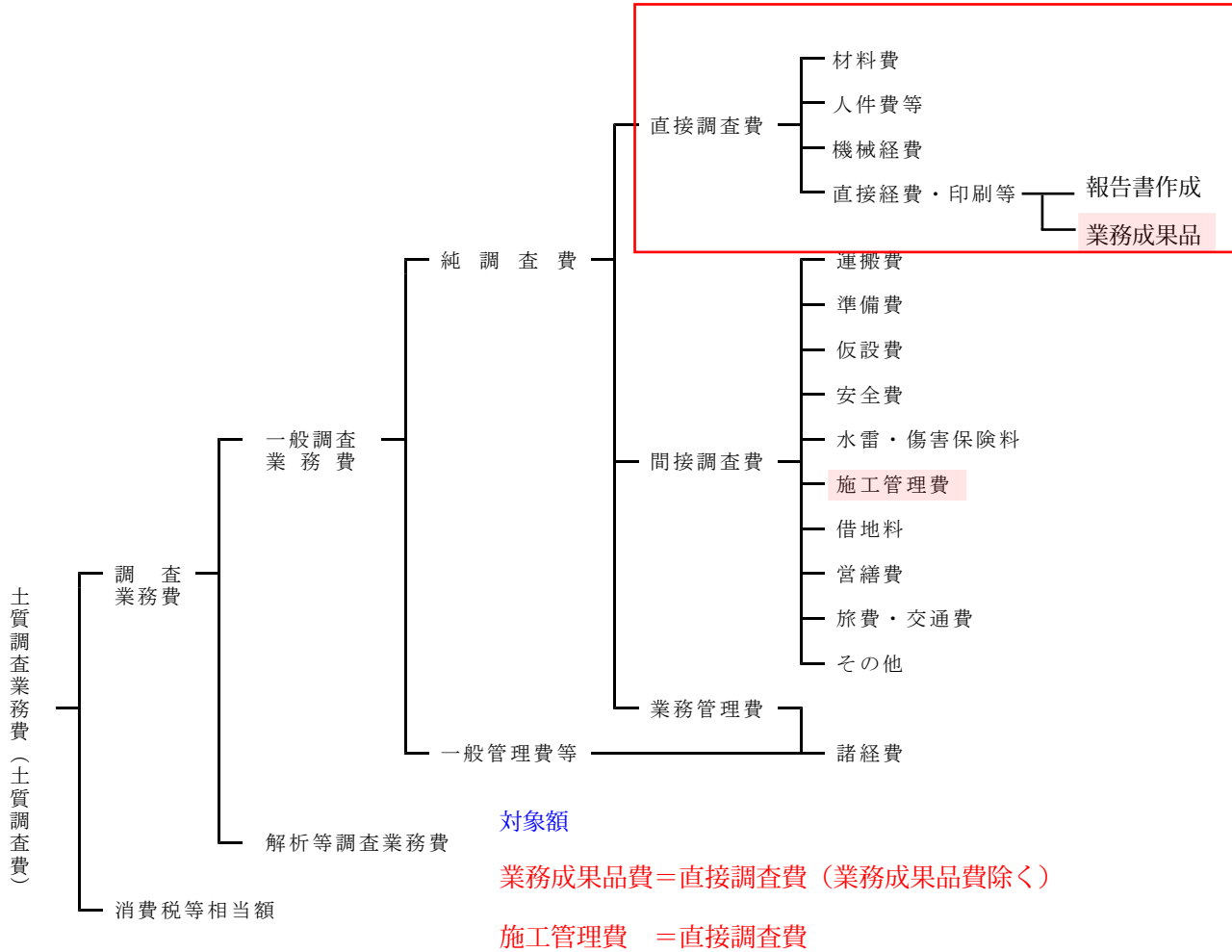
1 節 土質調査業務

1. 積算の通則

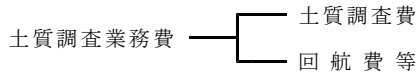
1-1 適用範囲

この積算基準は、漁港漁場関係工事における土質調査を実施する場合に適用する。

1-2 積算価格の構成



注) 作業船の回航等を含む場合の構成



〔漁 港〕 設計等業務積算基準

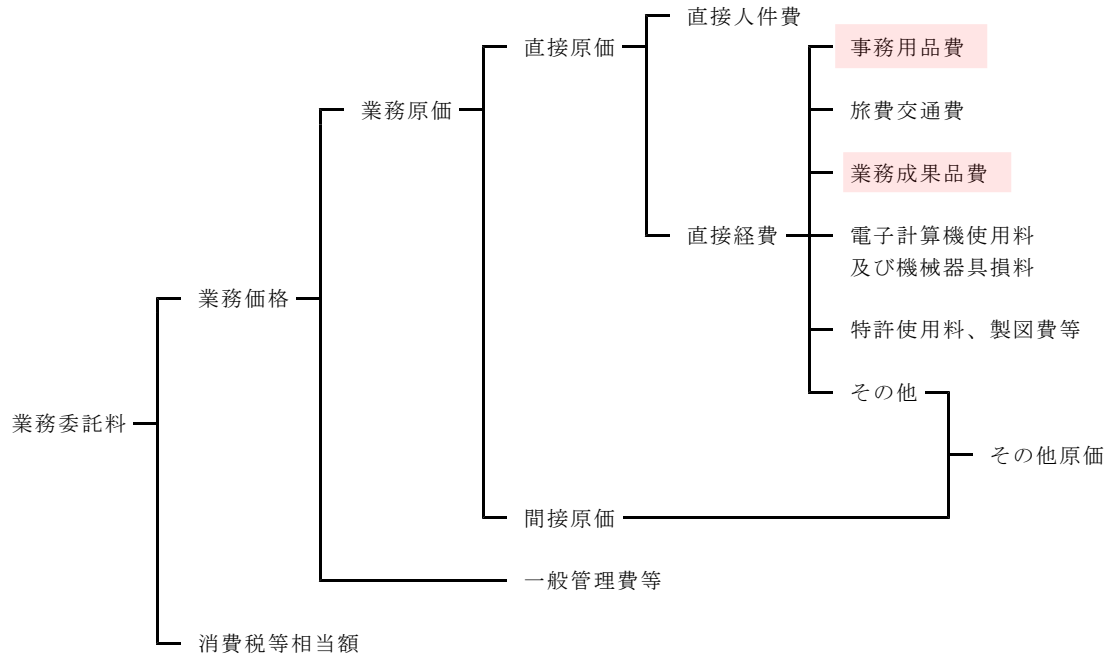
1 節 設計等業務

1. 積算の通則

1-1 適用範囲

この積算基準は、漁港漁場関係事業に係る設計業務等に適用する。

1-2 積算価格の構成



対象額

事務用品費：直接人件費（協議、報告および照査、旅費交通費の直接人件費は除く）

業務成果品費＝直接人件費（旅費交通費の直接人件費は除く）

業務委託（総則-P19）