

北見市 駅周辺地区

(北見市立中央図書館整備事業)

https://lib.kitami.lg.jp/access_chuo.html



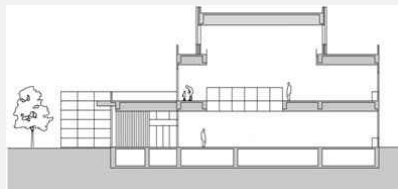
旧図書館



整備地



新 北見市立中央図書館



自然光を採り込む高天井の吹き抜け



【事業の目的】

本地区は、公共交通機関の結節点である北見駅南に位置しているが、全国の地方都市と同様、来街者の減少、居住人口の減少によりまちの魅力や活気が低下してきている。

このため、基本計画区域外の現在の中央図書館を本地区に移転改築し、結節点の利点を生かし、交通弱者の利便性の確保や図書館本来の機能に加え、他の都市機能との連携や回遊性によるにぎわいの創出を図る。

【施設の概要】

- 施 行 者 : 北見市
- 所 在 地 : 北海道北見市泉町 1 丁目 21 番 3
- 敷地面積 : 4,467.89 m²
- 建築面積 : 2,819.48 m²
- 延床面積 : 4,798.83 m²
- 事 業 費 : 3,088 百万円 (うち国費 997 百万円)
- 施行期間 : 平成 23 年度～平成 27 年度
- 整備内容 : 鉄筋コンクリート造 地上 3 階建 耐火構造

位置図



配置図

