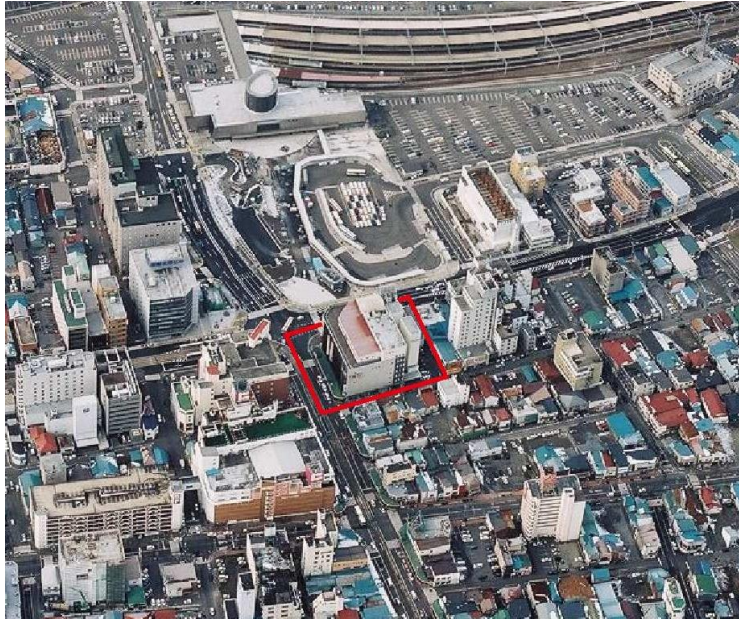


函館市 函館駅前若松地区

(キラリス函館)



施行区域



整備前



整備後

【事業の目的】

施行地区は JR 函館駅前に位置し、昭和43年に防災建築街区造成法により整備された大型商業施設（和光ビル）がありましたが、近年は空き店舗が増え、建物の老朽化が進み、防災及び活性化の観点から建替が望まれていました。

このため、函館の玄関口にふさわしい、新たな回遊拠点づくりを目的として複合施設の整備をおこないました。

施設建築物としては、商業・公益・住宅からなる地下1階地上16階建ての複合ビル1棟および立体駐車場1棟を建設しており、駅前立地を活かした観光交流拠点としてふさわしい物販店、飲食店のほか、公益施設として、市民や観光客の体験型交流施設「はこだてみらい館」および子育て世代の支援活動拠点「はこだてキッズプラザ」を整備しています。

【施設の概要】

- 事業期間 : 平成25年8月 ~ 平成29年3月
- 施行者 : 個人施行者
- 所在地 : 函館市若松町20番
- 地区面積 : 4,804.32㎡
- 敷地面積 : 2,795.06㎡
- 建築面積 : 1,870.76㎡
- 延床面積 : 17,776.73㎡
- 用途 : 商業・業務施設・公共施設・共同住宅84戸
- 規模・構造 : 地下1階、地上16階 RC造
- 総事業費 : 5,524 (百万円)
- 補助金 : (国費+市費) 1,700 (百万円)

位置図



配置図

