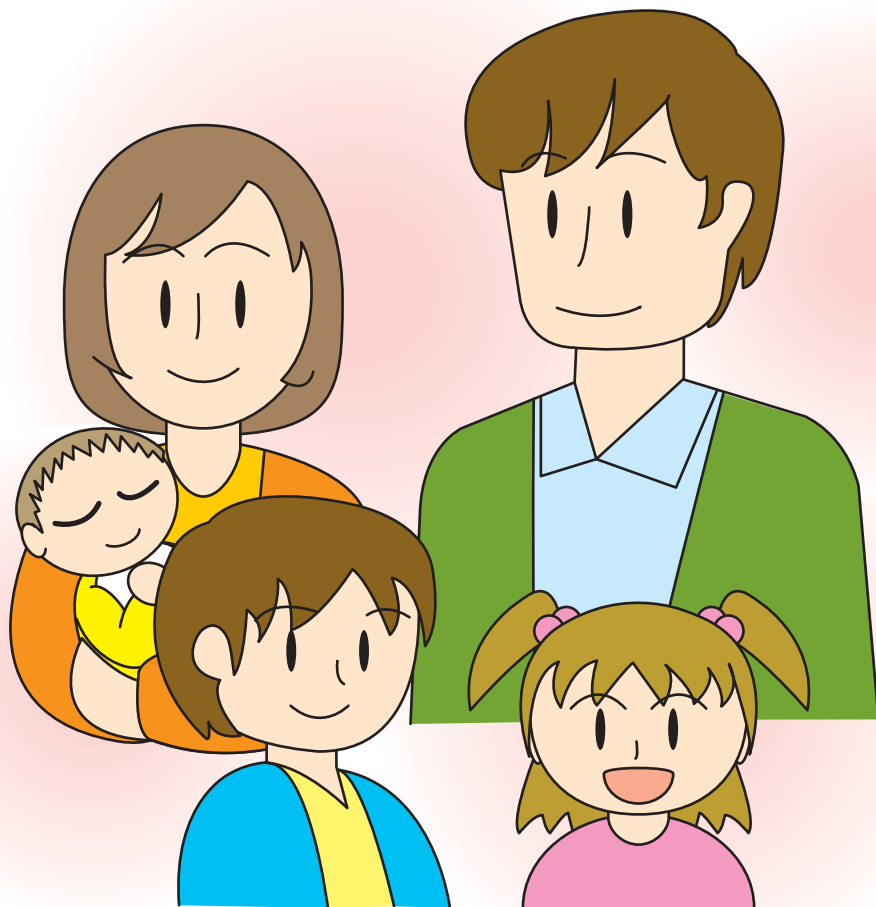




発達障がいのある子どもを持つ保護者支援

ひとりで悩まずに
ペアレントメンターに
相談しませんか？



みんなどんなことと悩んでいるのでしょうか？

あれ……？
少し、みんなと
違う気がする

なんとなく
育てにくい……

園・学校の先生から
「相談に行ってみては」
と言われた……

発達障がいで
言われたけど……

毎日が
不安……

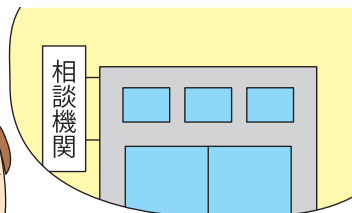
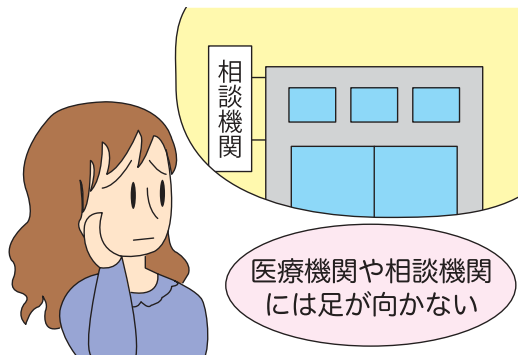
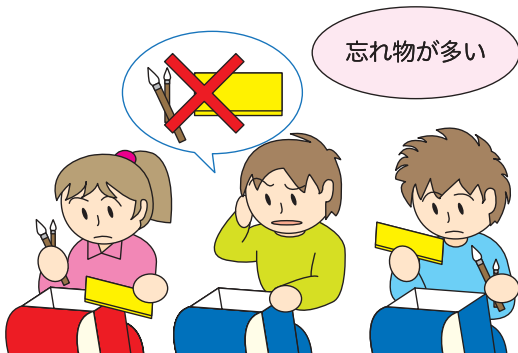


● 幼児期



● 学齢期

学校にどう伝えればいいのかな…





- ・青年期の支援はどのようなものがあるのか？ 本人は自己理解できない
- ・仕事が続かない。どこに相談に行けば良いのだろう



- ・父親が、障がいと認めない
- ・祖父母や親せきにどう言えば良いのか



いえいえ、先輩親たちは、同じように悩んできました。
「私だけ」ではありません。

ひとりで悩まずに！ ペアレントメンターに 相談しませんか？

ペアレントメンターとは？

- ◆ペアレント(親・保護者)メンター(信頼のおける相談相手)という意味です。
- ◆診断を受けたばかりで不安に感じている、日々の子育ての中で迷っていること、疑問を持っている親御さんに寄り添い共感し、必要に応じて情報の提供をします。

お話にじっくり耳を傾けます。
否定的・指導的なことは言いません。
必要に応じて、支援内容や関係機関のご紹介などをします。
ホッとした気持ちで帰ってもらえるように努めます。

ペアレントメンターから一言

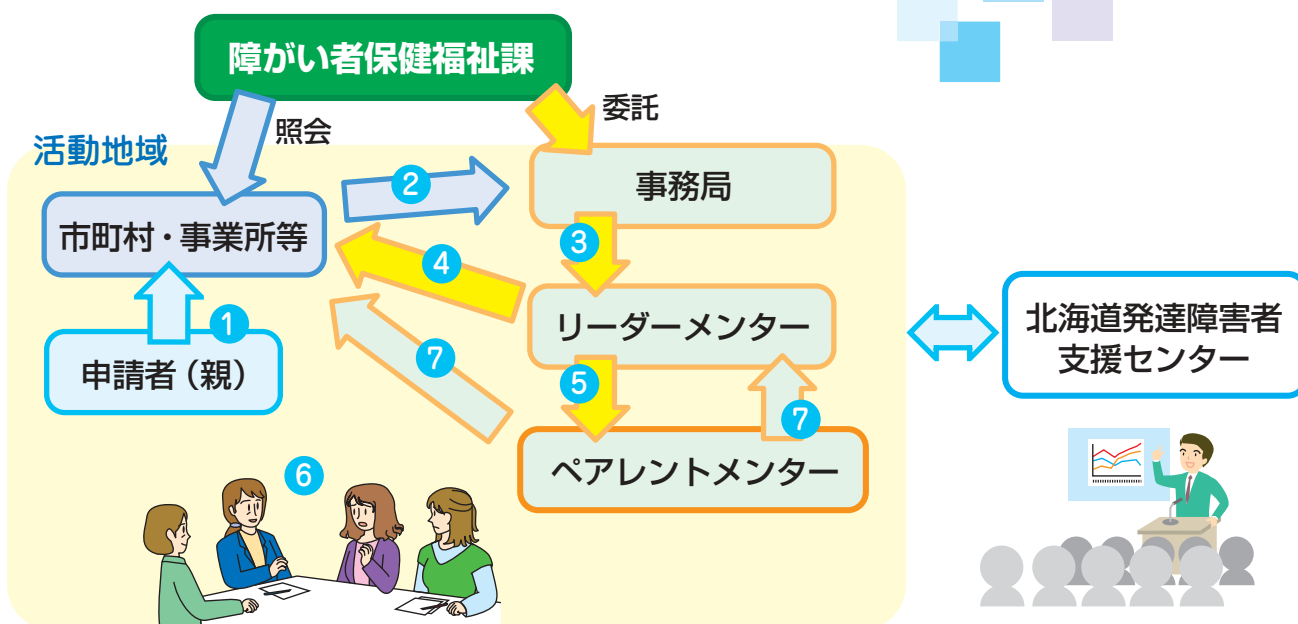


相談対応の流れ

業務内容

- 1 ペアレントメンターの活用を希望する場合は、市町村・事業所等に連絡してください。
- 2 市町村・事業所等は、受託事務局の申込受付窓口に応込んでください。
- 3 受託事務局から該当地域のリーダーメンターに連絡をします。
- 4 依頼の連絡のあった地域のリーダーメンターが、依頼元市町村等に連絡をして希望内容を把握した後、活動名簿を基にマッチングを行います。
- 5 地域のリーダーメンターが、ペアレントメンターと依頼元市町村等に活動日時、希望内容等について連絡をします。(依頼元市町村等は、申請者へ活動日時等を連絡してください。)
- 6 相談対応を行います。
- 7 相談対応後、ペアレントメンターは、地域のリーダーメンター及び市町村等へ活動報告を行います。

【フロー図】



ペアレントメンター事業は、北海道が業務委託して実施しています。ペアレントメンターは、ベーシック・フォローアップ研修を修了し、「北海道ペアレントメンター」として活動します。

ペアレントメンターを支える専門家・機関

- ・ 室橋春光先生（北海道大学名誉教授）
- ・ 山本 彩先生（札幌学院大学准教授）
- ・ 齊藤真善先生（北海道教育大学札幌校准教授）
- ・ 北海道発達障害者支援センターあおいそら、きたのまち、きら星

制作：北海道

監修：室橋春光先生（北海道大学名誉教授）