

* 学院案内 *

<学院の成り立ち>

本学院は、北海道道東・道北地区の看護師不足を緩和するために、看護学院の設置を希望する網走支庁（現 オホーツク総合振興局）をはじめとした地元関係者の強い要望によって、昭和46年4月1日、進学課程看護学院として網走市向陽地区に開設されました。

平成12年には現在地に新築移転され、恵まれた環境のもとで、看護師として社会に貢献できる専門的知識や技術、豊かな人間性を持った人材を育成することを目的とし、地域医療及び公衆衛生の普及向上に寄与しています。

<施設の概要>

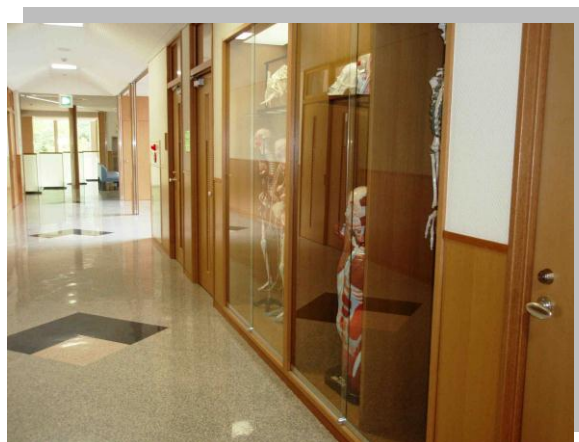
- 1階 図書室、面談室、学院長室、教務室、事務室、講堂
- 2階 教室、視聴覚室、演習室（1～5）、サークル室、更衣室
- 3階 看護実習室、実習準備室、在宅看護実習室

学院施設紹介

1階〈図書室〉



2階廊下〈展示ケース〉



2階〈視聴覚室〉



3階〈在宅看護実習室〉

