

第7章 特定都市河川流域において河川管理者及び下水道管理者以外の者が行う雨水貯留浸透施設の整備その他浸水被害の防止を図るための雨水の一時的な貯留又は地下への浸透に関する事項

第1節 基本的な考え方

石狩川の高い水位の影響を受け、水害が発生しやすい千歳川の地形特性を踏まえ、下流に負荷をかけずに流域の治水安全度を向上させるには、河川区域内での河川施設で治水安全度を向上させることのみならず、流域から河道への流出を抑制させることが重要であり、内水被害の解消・軽減にも寄与する。

開発等の雨水流出を増大させるおそれのある行為に対しては、従前から各市町の下水道部局が主体となり、貯留浸透施設の設置等の流出抑制対策を指導しているところである。今後はこの流出抑制対策を更に強化する（雨水浸透阻害行為の許可）とともに、これらの規制的手法のみならず、流域のあらゆる関係者の協力による付加的な雨水の貯留や浸透に係る取組の一層の促進を図り、地方公共団体や民間事業者等による雨水貯留浸透施設の整備及び水田の活用（「田んぼダム」）やため池の治水利用等を進める。

なお、整備にあたっては、本川と支川・水路や池沼、川と川の周辺部等を生息・生育・繁殖環境としている動植物の連続した環境の保全に努める。

また、雨水貯留浸透施設等の機能を維持するため、定期的な点検整備（更新含む）を行うとともに、土砂の流入による容量減、目詰まりによる浸透機能の減少、ゴミや流木による排水口の目詰まり等が生じないように、各管理者による適切な維持管理に努める。

第2節 雨水貯留浸透施設

流域内の雨水が河川へ急激に流入することを抑制するため、公共施設（学校・公園等）・公用地等への雨水貯留浸透施設の整備を検討するとともに、既に都市公園として活用されている土地を含め、公用地等を活用した雨水貯留浸透施設等の整備を検討・実施する。

また、民間事業者等による開発に伴う防災調整池や貯留施設等を設置する際には、さらなる貯留機能を付した雨水貯留浸透施設の整備を働きかけ、雨水貯留浸透施設整備計画の認定（第8章で詳述）に基づく支援制度も活用し、整備の促進を図る。

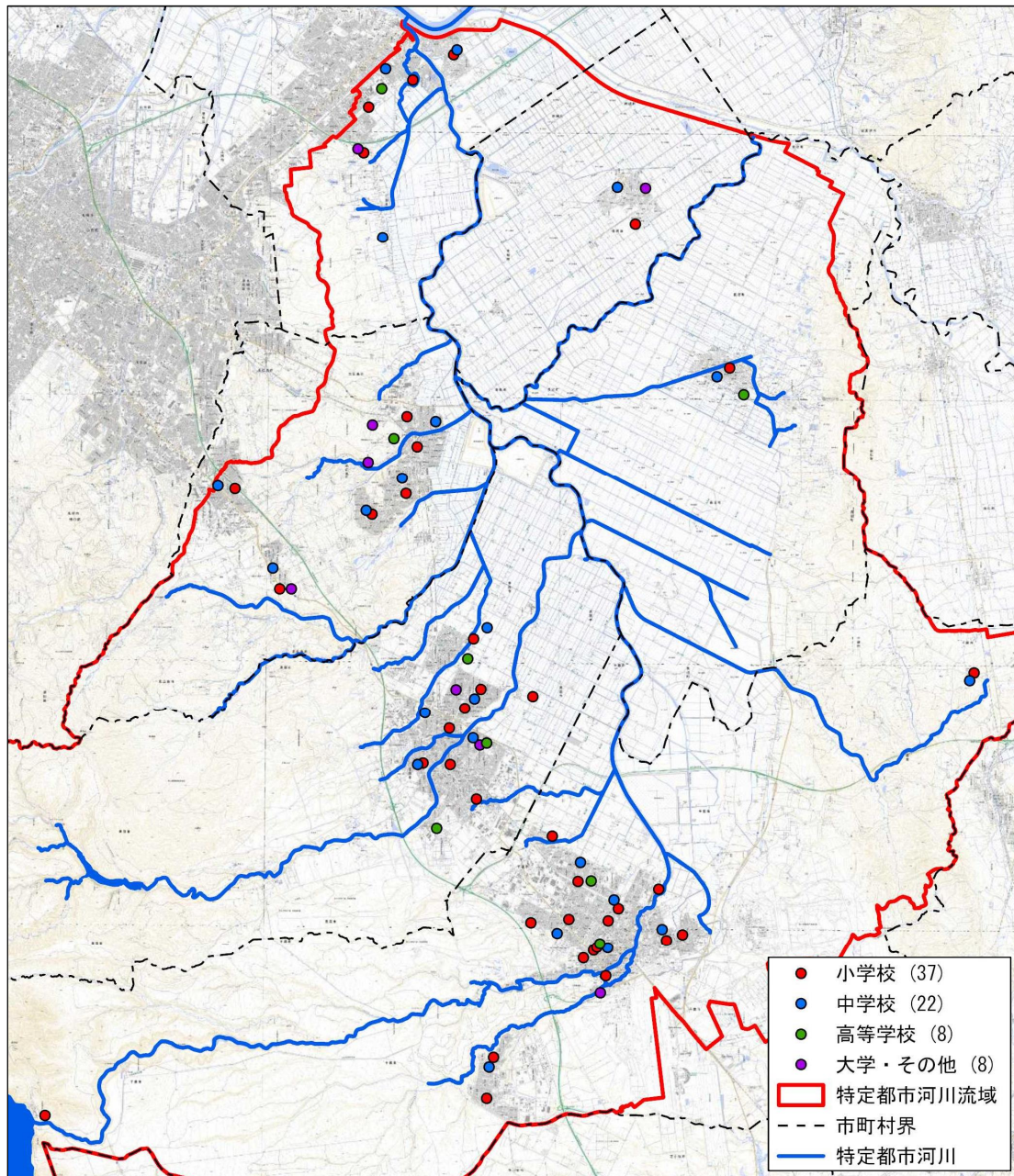
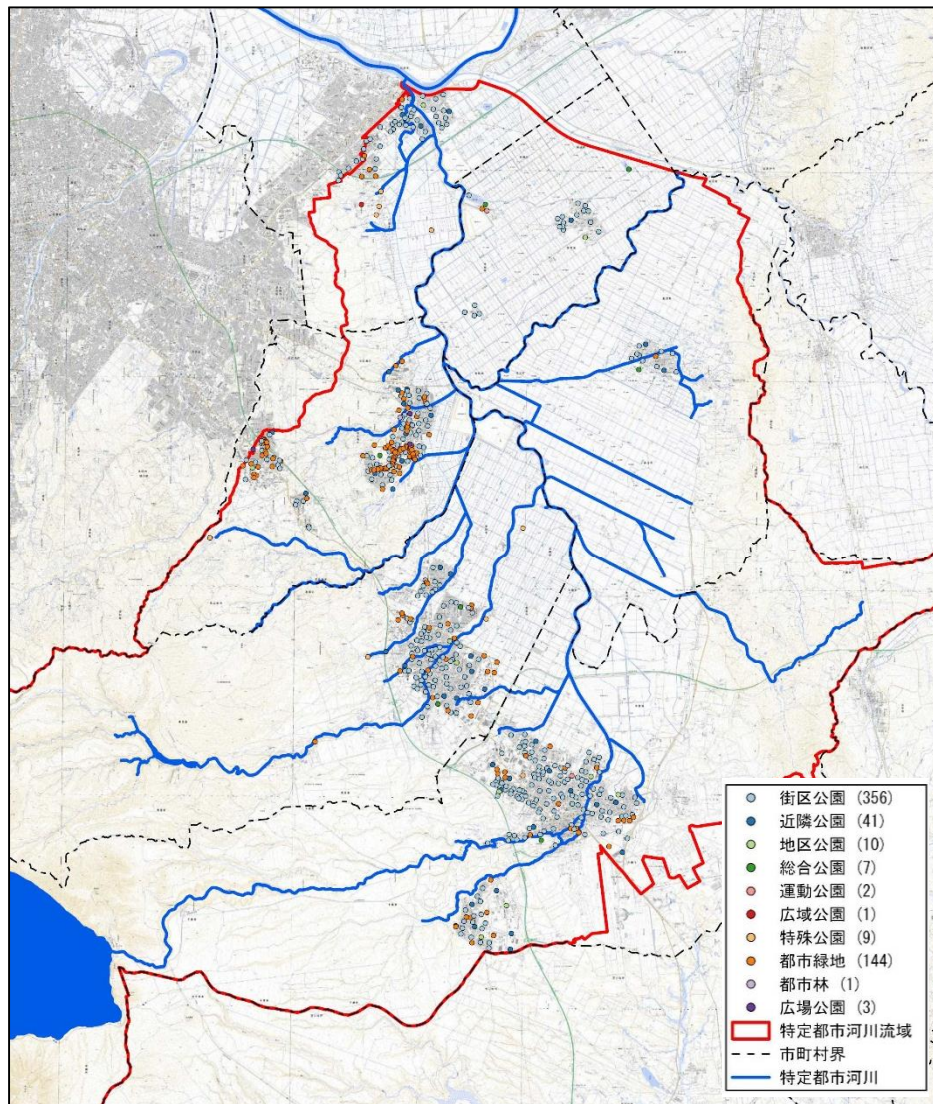


図 7-1 千歳川特定都市河川流域における学校施設の現状

表 7-1 千歳川特定都市河川流域における学校施設の現状

	小学校		中学校		高等学校		大学・その他		合計	
	校数 (校)	合計面積 (千m2)	校数 (校)	合計面積 (千m2)	校数 (校)	合計面積 (千m2)	校数 (校)	合計面積 (千m2)	校数 (校)	合計面積 (千m2)
江別市	4	54.7	3	58.6	1	37.5	1	22.5	9	173.3
千歳市	17	197.4	7	111.5	2	45.3	1	12.0	27	366.2
恵庭市	8	104.6	5	112.0	3	131.1	2	17.7	18	365.4
北広島市	6	64.1	5	85.2	1	25.0	3	34.4	15	208.7
南幌町	1	15.0	1	20.2	-	-	1	12.2	3	47.4
長沼町	1	12.8	1	22.6	1	37.6	-	-	3	73.0
総計	37	448.5	22	410.0	8	276.6	8	98.7	75	1,233.9

(注) 校庭面積は北海道開発局調べ



(注) 北海道開発局調べ

図 7-2 千歳川特定都市河川流域における公園等の現状

表 7-2 千歳川特定都市河川流域における公園等の現状

	江別市		千歳市		恵庭市		北広島市		南幌町		長沼町		全体	
	個数	合計面積 (千m2)	個数	合計面積 (千m2)	個数	合計面積 (千m2)	個数	合計面積 (千m2)	個数	合計面積 (千m2)	個数	合計面積 (千m2)	個数	合計面積 (千m2)
街区公園	38	67.7	149	323.6	87	234.6	63	189.7	18	65.5	9	20.1	364	901.2
近隣公園	3	50.9	16	378.4	9	122.2	11	366.5	1	29.0	2	39.0	42	986.0
地区公園	1	67.6	5	255.6	2	98.1	1	40.9	1	74.0	-	-	10	536.2
総合公園	-	-	1	1,023.1	3	845.5	1	478.0	2	317.8	1	132.0	8	2,796.4
運動公園	-	-	1	64.3	-	-	-	-	1	11.2	-	-	2	75.5
広域公園	1	641.4	-	-	-	-	-	-	-	-	-	-	1	641.4
特殊公園	5	42.2	1	5.5	4	86.8	1	99.7	-	-	-	-	11	234.2
都市緑地	5	40.4	36	2,165.0	51	439.7	88	806.3	3	69.0	1	3.0	184	3,523.4
都市林	-	-	-	-	-	-	1	58.0	-	-	-	-	1	58.0
広場公園	-	-	-	-	-	-	3	3.3	-	-	-	-	3	3.3
合計	53	910.2	209	4,215.5	156	1,826.9	169	2,042.4	26	566.5	13	194.1	626	9,755.6

(注) 北海道開発局調べ