

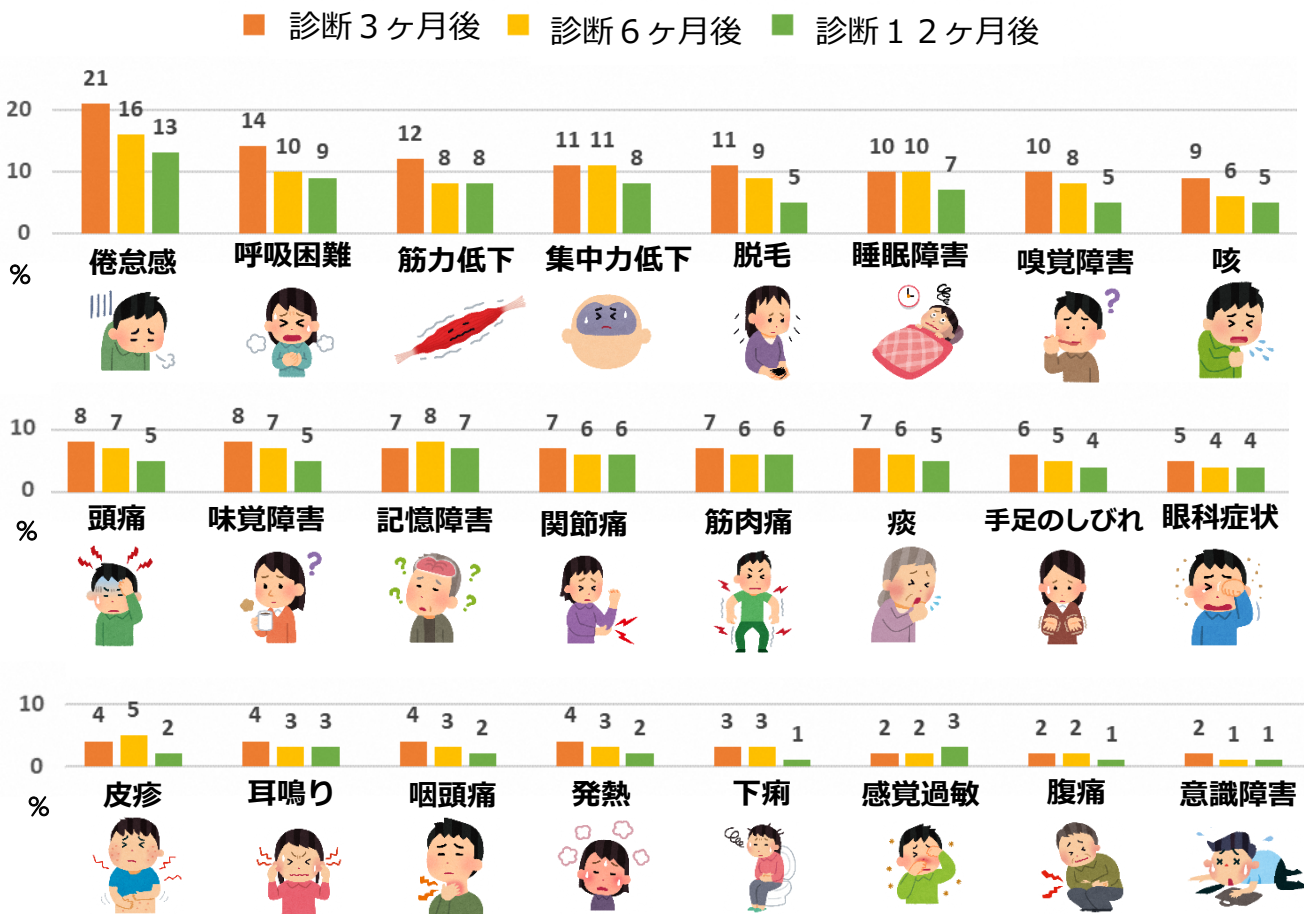
# 新型コロナウイルス感染症 療養終了後も続く症状（罹患後症状）にお悩みの方へ

罹患後症状は、新型コロナウイルスの治療や療養の後にもかかわらず、少なくとも2ヶ月以上続いて症状がある状態です。



## 【罹患後症状の経時的変化】 (%)

時間経過とともに症状が落ち着いてくる傾向にあることが分かっています。



新型コロナウイルス感染症（COVID-19） 診療の手引き 別冊 罹患後症状のマネジメント 第2版

## 受診・相談について

罹患後症状については、現時点では確立された治療法がないため、対症療法が基本となります。ほかの病気による症状ではないか、確認する必要がありますので、症状に応じた医療機関で診てもらうことが必要です。

激しい運動や無理な活動は避け、**かかりつけ医**や**お近くの医療機関**または**保健所**にご相談ください。

### 【受診・相談の目安】

疲労感・倦怠感、息苦しさなど、日常生活に支障が生じ始める程度の症状があり、およそ1~2ヶ月以上長引く場合。

※新型コロナウイルス感染症の治療とは異なり、罹患後症状の診療は、一般の診療と同様の診察費等の自己負担が発生します。



相談先は次のページへ



# 【連絡先一覧】

■道立保健所管内にお住まいの方は、こちらへお電話ください。

北海道コロナウイルス感染症 健康相談センター  
0120-501-507 (フリーダイヤル)  
24時間相談窓口

【コロナチャットボット】  
様々な相談にお答えします。



または  
お近くの保健所にご相談ください。(平日 8時45分~17時30分)

お住まいの市町村		保健所名	電話番号
渡島	北斗市 松前町 福島町 知内町 木古内町 七飯町 鹿部町 森町	渡島保健所	0138-47-9524
	八雲町 長万部町 今金町 せたな町	八雲保健所	0137-63-2168
檜山	江差町 上ノ国町 厚沢部町 乙部町 奥尻町	江差保健所	0139-52-1053
石狩	江別市 石狩市 当別町 新篠津村	江別保健所	011-383-2111
	千歳市 恵庭市 北広島市	千歳保健所	0123-23-3175
後志	島牧村 寿都町 黒松内町 蘭越町 ニセコ町 興持村 留寿都村 喜茂別町 京極町 倶知安町 樺内町 古平町 仁木町 余市町 赤井川村	倶知安保健所	0136-23-1914
	共和町 岩内町 泊村 神恵内村	岩内保健所	0135-62-1537
空知	夕張市 岩見沢市 美幌市 三笠市 南幌町 由仁町 長沼町 栗山町 月形町	岩見沢保健所	0126-20-0100
	芦別市 赤平市 滝川市 砂川市 歌志内市 奈井江町 上砂川町 浦臼町 新十津川町 雨竜町	滝川保健所	0125-24-6201
	深川市 妹背牛町 秩父別町 北竜町 沼田町	深川保健所	0164-22-1421
上川	幌加内町 鷹栖町 東神楽町 当麻町 比布町 愛別町 上川町 東川町 美瑛町	上川保健所	0166-46-5979
	士別市 名寄市 和寒町 剣淵町 下川町 美深町 音威子府村 中川町	名寄保健所	01654-3-3121
	富良野市 上富良野町 中富良野町 南富良野町 占冠村	富良野保健所	0167-23-3161
留萌	留萌市 増毛町 小平町 苫前町 羽幌町 初山別村 遠別町 天塩町	留萌保健所	0164-42-8310
宗谷	稚内市 猿払村 浜頓別町 中頓別町 枝幸町 豊富町 礼文町 利尻町 利尻富士町 幌延町	稚内保健所	0162-33-2538
	(礼文町 利尻町 利尻富士町)	利尻支所	0163-84-2247
オホーツク	網走市 斜里町 清里町 小清水町 大空町	網走保健所	0152-41-0683
	北見市 美幌町 津別町 訓子府町 箇戸町	北見保健所	0157-24-4171
	紋別市 佐呂間町 遠軽町 湧別町 滝上町 興部町 西興部村 雄武町	紋別保健所	0158-23-3108
胆振	室蘭市 登別市 伊達市 豊浦町 社管町 洞爺湖町	室蘭保健所	0143-24-9833
	苫小牧市 白老町 厚真町 安平町 むかわ町	苫小牧保健所	0144-34-4168
日高	浦河町 樺似町 えりも町	浦河保健所	0146-22-3071
	日高町 平取町 新冠町 新ひだか町	静内保健所	0146-42-0251
十勝	帯広市 音更町 士幌町 上士幌町 鹿追町 新得町 清水町 芽室町 中札内村 更別村 大樹町 広尾町 帯別町 池田町 豊原町 本別町 足寄町 陸別町 浦幌町	帯広保健所	0155-27-8634
釧路	釧路市 釧路町 厚岸町 浜中町 標茶町 弟子屈町 鶴居村 白糠町	釧路保健所	0154-65-5811
根室	根室市	根室保健所	0153-23-5161
	別海町 中標津町 標津町 羅臼町	中標津保健所	0153-72-2168

■札幌市・函館市・旭川市・小樽市にお住まいの方は、こちらへお電話ください。

保健所設置市	区分	電話番号	開設時間
札幌市	救急安心センターさっぽろ	#7119 または 011-272-7119	24時間
旭川市	健康相談窓口	0166-25-1201	24時間
函館市	函館市保健所	0138-32-1547	平日 8 : 45 ~ 17 : 30
小樽市	一般相談窓口	0120-890-177	平日、土日祝 9 : 00 ~ 21 : 00