

## 第 7 税務機構に関する調

## 1 総合振興局等所在地

(その1)

総合振興局等	所在地		電話番号	所管市町村数			
				市	町	村	計
空知総合振興局	068-8558	岩見沢市8条西5丁目	(0126)20-0200 (代)	9	9	-	18
深川道税事務所	074-0002	深川市2条19番13号	(0164)23-3578	1	5	-	6
石狩振興局	060-8558	札幌市中央区北3条西7丁目(道庁別館5階)	(011)231-4111 (代)	5	1	1	7
後志総合振興局	044-8588	倶知安町北1条東2丁目	(0136)23-1300 (代)	-	9	5	14
小樽道税事務所	047-0033	小樽市富岡1丁目14番13号	(0134)23-9492	1	4	1	6
胆振総合振興局	051-8558	室蘭市海岸町1丁目4番1号 むろらん広域センタービル1階	(0143)24-9900 (代)	3	3	-	6
苫小牧道税事務所	053-0018	苫小牧市旭町2丁目8番15号	(0144)32-5178	1	4	-	5
日高振興局	057-8558	浦河町栄丘東通56号	(0146)22-9030 (代)	-	7	-	7
渡島総合振興局	041-8558	函館市美原4丁目6番16号	(0138)47-9400 (代)	2	9	-	11
檜山振興局	043-8558	江差町字陣屋町336番地の3	(0139)52-6500 (代)	-	7	-	7
上川総合振興局	079-8610	旭川市永山6条19丁目1番1号	(0166)46-5900 (代)	2	12	1	15
名寄道税事務所	096-0014	名寄市西4条南2丁目	(01654)2-4148	2	5	1	8

- (注) 1 所管区域は、令和5年(2023年)4月1日現在である。  
2 世帯数及び人口は、令和5年(2023年)1月1日現在の住民登録による。  
3 市町村数の( )書きは札幌市の区の数である。  
4 根室振興局及び合計面積には北方領土(5,003.05km<sup>2</sup>)を含む。

## 及び所管区域一覽

所 管 区 域	面積 (km <sup>2</sup> )	世 帯 数	人 口	1 当 た り 人 口 密 度	綜 合 振 興 局 等
夕張市、岩見沢市、美唄市、芦別市、赤平市、 三笠市、滝川市、砂川市、歌志内市、南幌町、 奈井江町、上砂川町、由仁町、長沼町、栗山町、 月形町、浦臼町、新十津川町	4,533.15	130,510	240,491	53.1	空知総合振興局
深川市、妹背牛町、秩父別町、雨竜町、北竜町、沼田町	1,258.44	16,246	30,877	24.5	深川道税事務所
江別市、千歳市、恵庭市、北広島市、石狩市、当別町、 新篠津村	2,418.80	211,584	420,499	173.8	石狩振興局
島牧村、寿都町、黒松内町、蘭越町、ニセコ町、 真狩村、留寿都村、喜茂別町、京極町、倶知安町、 共和町、岩内町、泊村、神恵内村	3,046.91	32,998	59,665	19.6	後志総合振興局
小樽市、積丹町、古平町、仁木町、余市町、赤井川村	1,258.96	75,994	134,887	107.1	小樽道税事務所
室蘭市、登別市、伊達市、豊浦町、壮瞥町、洞爺湖町	1,356.88	93,965	170,009	125.3	胆振総合振興局
苫小牧市、白老町、厚真町、安平町、むかわ町	2,340.43	110,296	203,203	86.8	苫小牧道税事務所
日高町、平取町、新冠町、浦河町、様似町、えりも町、 新ひだか町	4,811.02	33,767	62,133	12.9	日高振興局
函館市、北斗市、松前町、福島町、知内町、木古内町、 七飯町、鹿部町、森町、八雲町、長万部町	3,937.46	206,288	371,978	94.5	渡島総合振興局
江差町、上ノ国町、厚沢部町、乙部町、奥尻町、今金町、 せたな町	2,630.30	17,986	32,432	12.3	檜山振興局
旭川市、富良野市、鷹栖町、東神楽町、当麻町、 比布町、愛別町、上川町、東川町、美瑛町、上富良野町、 中富良野町、南富良野町、占冠村、幌加内町	6,421.52	223,157	414,483	64.5	上川総合振興局
士別市、名寄市、和寒町、剣淵町、下川町、美深町、 音威子府村、中川町	4,197.18	31,036	58,118	13.8	名寄道税事務所

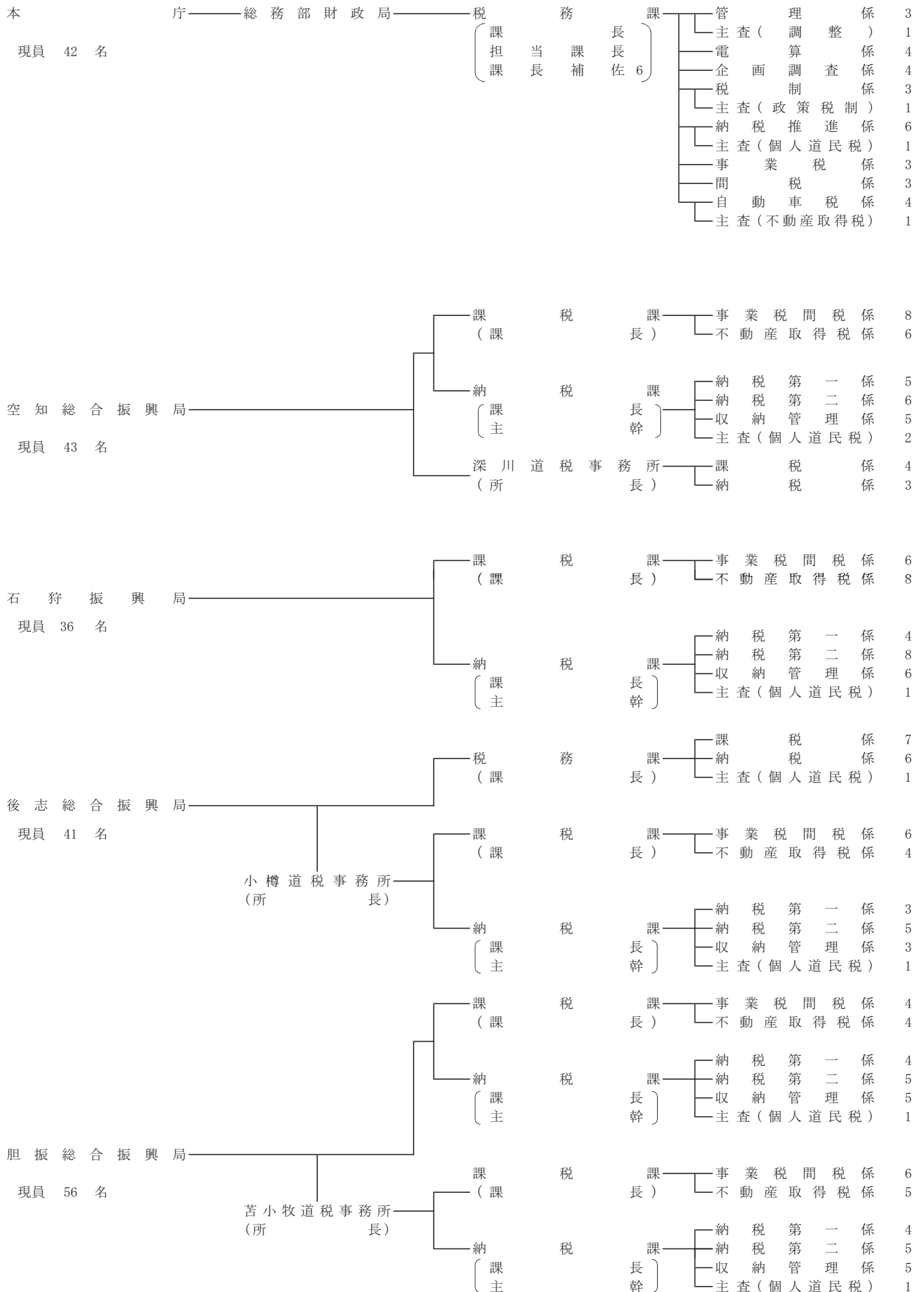
(資料) 面積……国土地理院「令和5年全国都道府県市区町村別面積調(1月1日時点)」

(その2)

総合振興局等	所在地		電話番号	所管市町村数			
				市	町	村	計
留萌振興局	077-8585	留萌市住之江町2丁目1番地2	(0164)42-8404 (代)	1	6	1	8
宗谷総合振興局	097-8558	稚内市末広4丁目2番27号	(0162)33-2516 (代)	1	8	1	10
オホーツク総合振興局	093-8585	網走市北7条西3丁目	(0152)41-0603 (代)	1	6	-	7
北見道税事務所	090-0018	北見市青葉町6番6号	(0157)25-8681	1	4	-	5
紋別道税事務所	094-8554	紋別市幸町6丁目	(0158)24-2626	1	4	1	6
十勝総合振興局	080-8588	帯広市東3条南3丁目	(0155)26-9005 (代)	1	16	2	19
釧路総合振興局	085-8588	釧路市浦見2丁目2番54号	(0154)43-9100 (代)	1	6	1	8
根室振興局	087-8588	根室市常盤町3丁目28番地	(0153)24-0257 (代)	1	4	-	5
札幌道税事務所 税務管理部	060-0003	札幌市中央区北3条西7丁目(道庁別館2階)	(011)204-5084	1 (10)	-	-	1 (10)
自動車税部	001-8588	札幌市北区北22条西2丁目	(011)746-1190	-	-	-	-
北海道総務部 財政局税務課	060-8588	札幌市中央区北3条西6丁目(道庁5階)	(011)231-4111 (代)	-	-	-	-
全道計				35	129	15	179

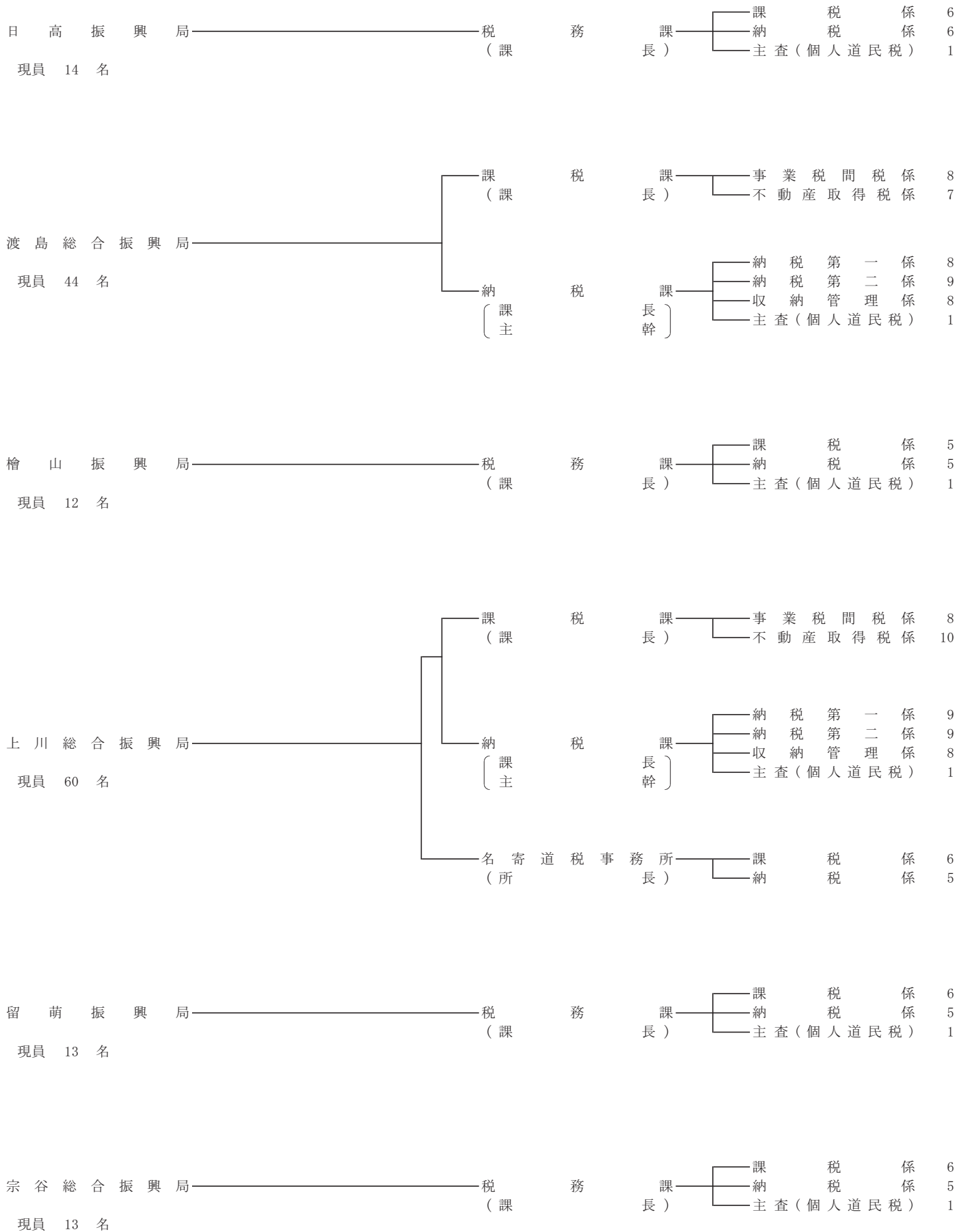
所 管 区 域	面積 (km <sup>2</sup> )	世 帯 数	人 口	1 k m <sup>2</sup> 当 た り 人 口 密 度	総 合 振 興 局 等
留萌市、増毛町、小平町、苫前町、羽幌町、初山別村、遠別町、天塩町	3,445.90	22,773	41,443	12.0	留 萌 振 興 局
稚内市、猿払村、浜頓別町、中頓別町、枝幸町、豊富町、礼文町、利尻町、利尻富士町、幌延町	4,625.70	31,771	59,034	12.8	宗 谷 総 合 振 興 局
網走市、美幌町、津別町、斜里町、清里町、小清水町、大空町	3,396.65	41,901	81,789	24.1	オホーツク総合振興局
北見市、訓子府町、置戸町、佐呂間町、遠軽町	3,883.02	77,497	143,621	37.0	北 見 道 税 事 務 所
紋別市、湧別町、滝上町、興部町、西興部村、雄武町	3,410.86	21,619	39,832	11.7	紋 別 道 税 事 務 所
帯広市、音更町、士幌町、上士幌町、鹿追町、新得町、清水町、芽室町、中札内村、更別村、大樹町、広尾町、幕別町、池田町、豊頃町、本別町、足寄町、陸別町、浦幌町	10,831.55	171,401	328,861	30.4	十 勝 総 合 振 興 局
釧路市、釧路町、厚岸町、浜中町、標茶町、弟子屈町、鶴居村、白糠町	5,997.47	121,957	216,959	36.2	釧 路 総 合 振 興 局
根室市、別海町、中標津町、標津町、羅臼町	8,500.40	34,806	70,087	8.2	根 室 振 興 局
札幌市 全道の道民税利子割、法人道民税及び法人事業税業務	1,121.26	1,096,729	1,959,512	1,747.6	札 幌 道 税 事 務 所 税 務 管 理 部
全道の自動車税（環境性能割・種別割）業務					自 動 車 税 部
	-	-	-	-	北 海 道 総 務 部 財 政 局 税 務 課
	83,423.87	2,804,281	5,139,913	61.6	全 道 計

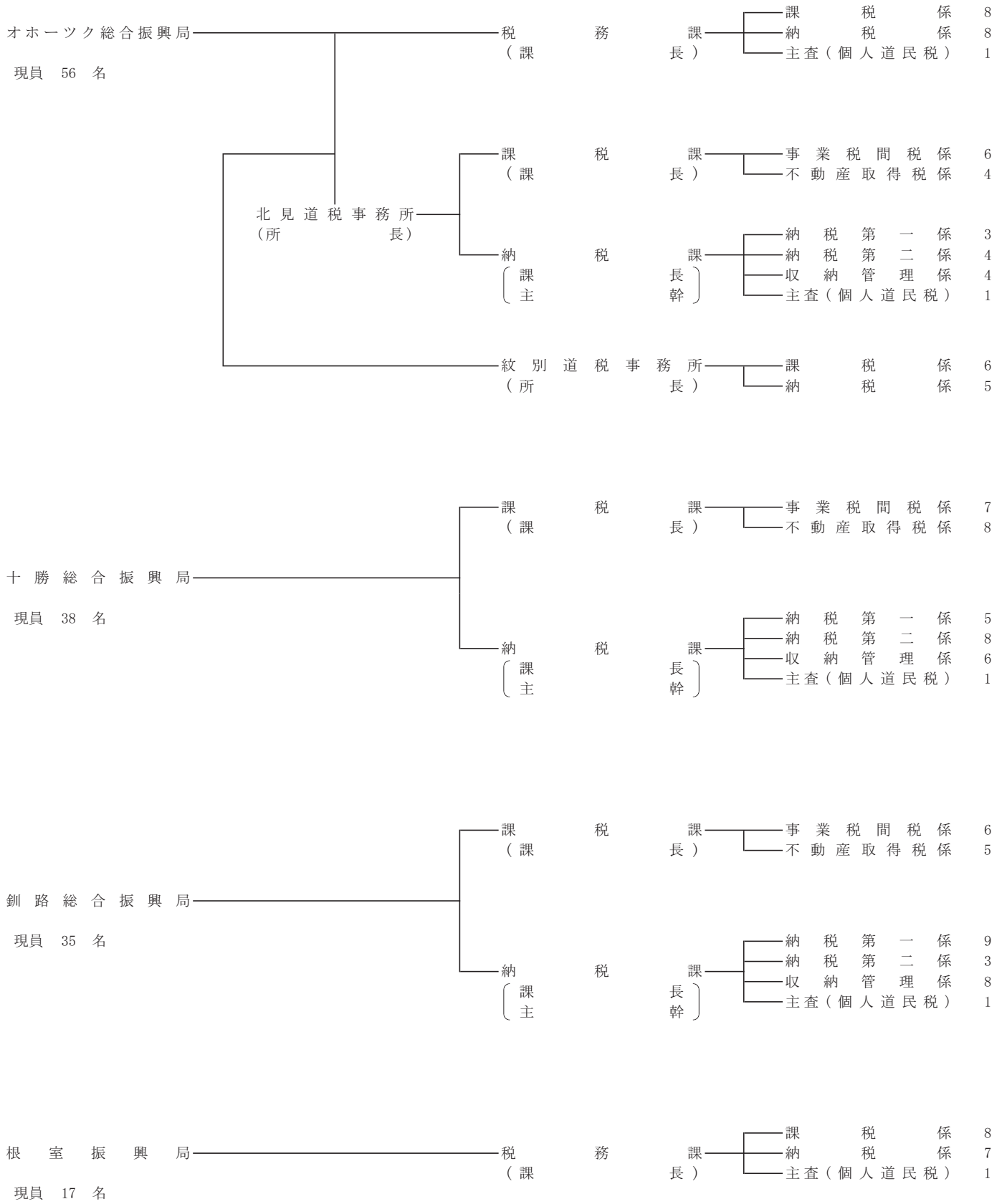
## 2 稅 務



令和5年(2023年)10月1日現在

# 機 構 図

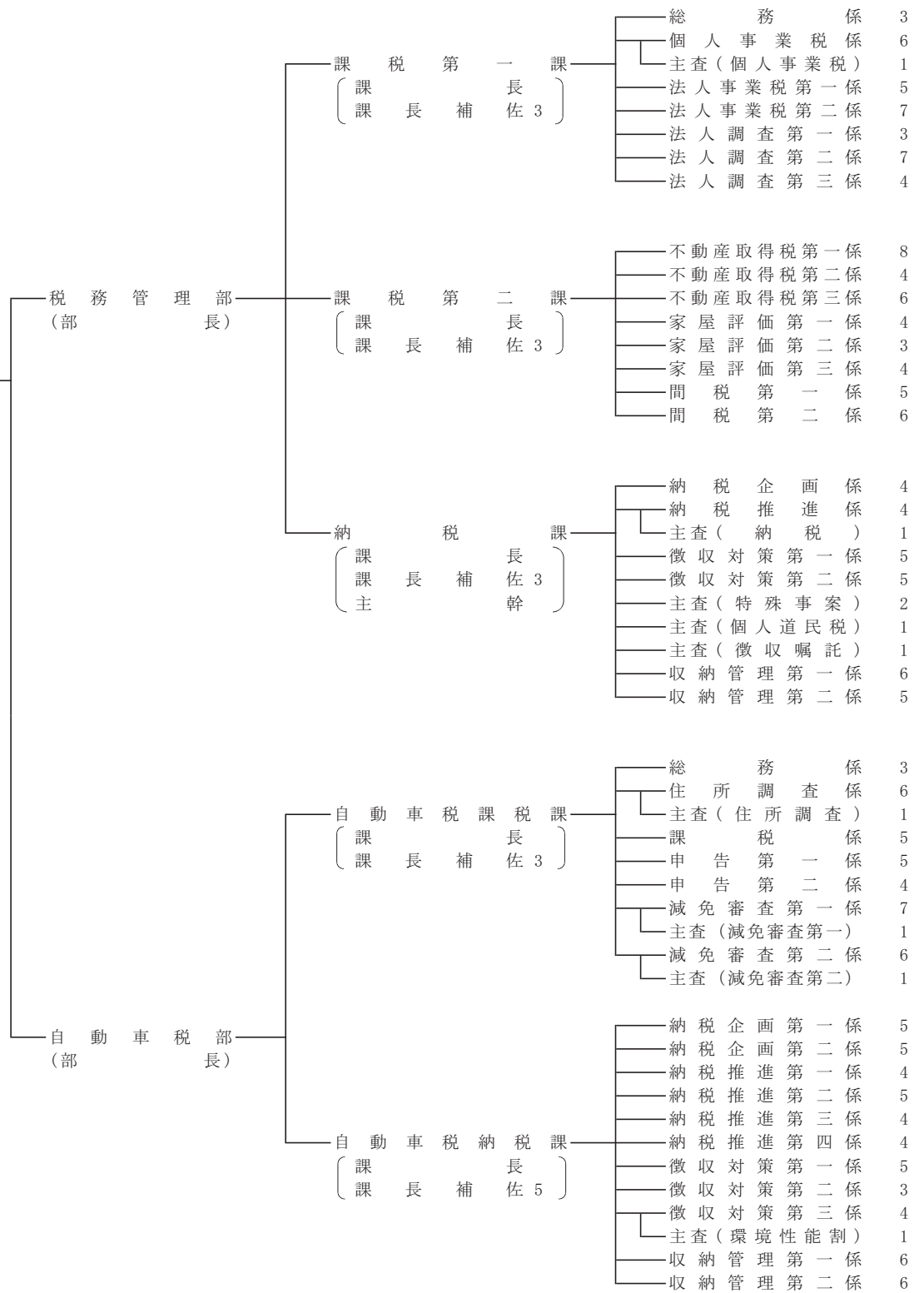






札幌道稅事務所  
(所長)

現員 227 名



## 3 税務職員配置状況

令和5年(2023年)10月1日現在

総合振興局等	現					員	
	管理職	係長職	一般職	再任用	計	非常勤	合計
空知	4	9	24	6	43	-	43
石狩	3	6	24	3	36	-	36
後志	5	9	25	2	41	-	41
胆振	7	12	31	6	56	2	58
日高	1	3	8	2	14	-	14
渡島	3	6	30	5	44	1	45
檜山	1	3	8	-	12	-	12
上川	4	8	42	6	60	-	60
留萌	1	3	9	-	13	-	13
宗谷	1	3	9	-	13	-	13
オホーツク	6	11	36	3	56	3	59
十勝	3	6	23	6	38	1	39
釧路	3	6	26	-	35	-	35
根室	1	3	13	-	17	-	17
札幌道税務所	26	49	137	15	227	6	233
本庁	8	12	22	-	42	-	42
合計	77	149	467	54	747	13	760

# 北海道税務統計

令和5年(2023年)版

編集 北海道総務部財政局税務課

〒060-8588 札幌市中央区北3条西6丁目

電話 011-204-5060 (直通)

FAX 011-232-3798

メールアドレス somu.zeimu1@pref.hokkaido.lg.jp

ホームページ <https://www.pref.hokkaido.lg.jp/sm/zim/index.html>

発行 令和6年(2024年)1月



