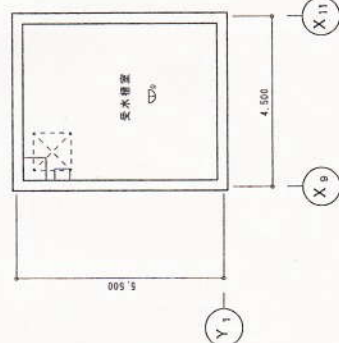


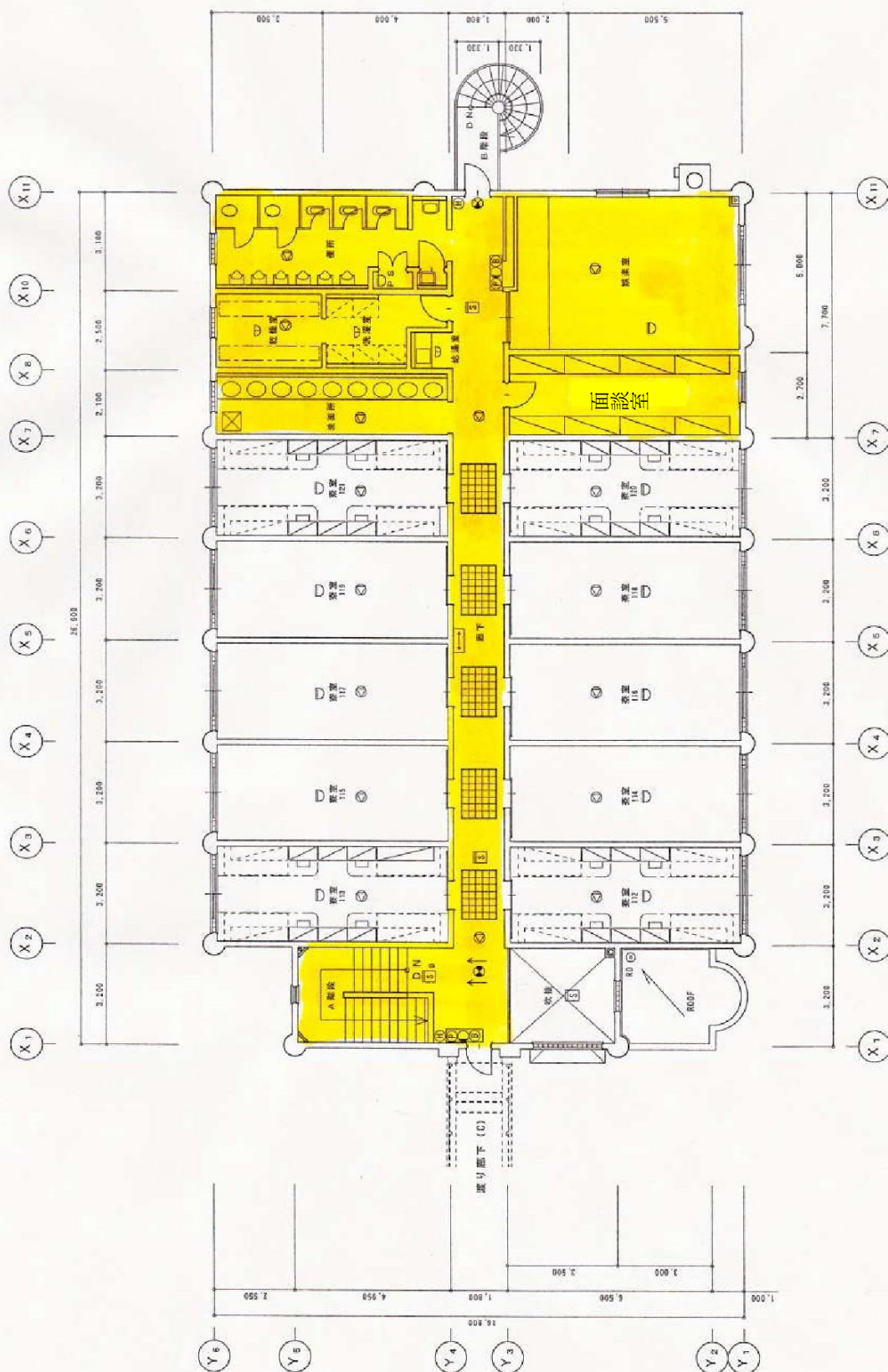
口産名	北海道消防学校	名	料	北海道北条
所在地	江別市中央町16番地の1	建物	種目	事務所建
区分名	1階平面図	1階平面図	原図サイズ	A 2
縮尺	1/100	床面積	4.40・5.6㎡	
建築年月	平成 5 年 1 2 月 2 4 日	調査年月	平成 1 7 年 3 月 1 8 日	
調査者	主事 熊沢 優			



寮舍別館1F

台帳面積表			
集積	種類	延床面積	延床面積
第一種	住宅	360.32㎡	440.56㎡

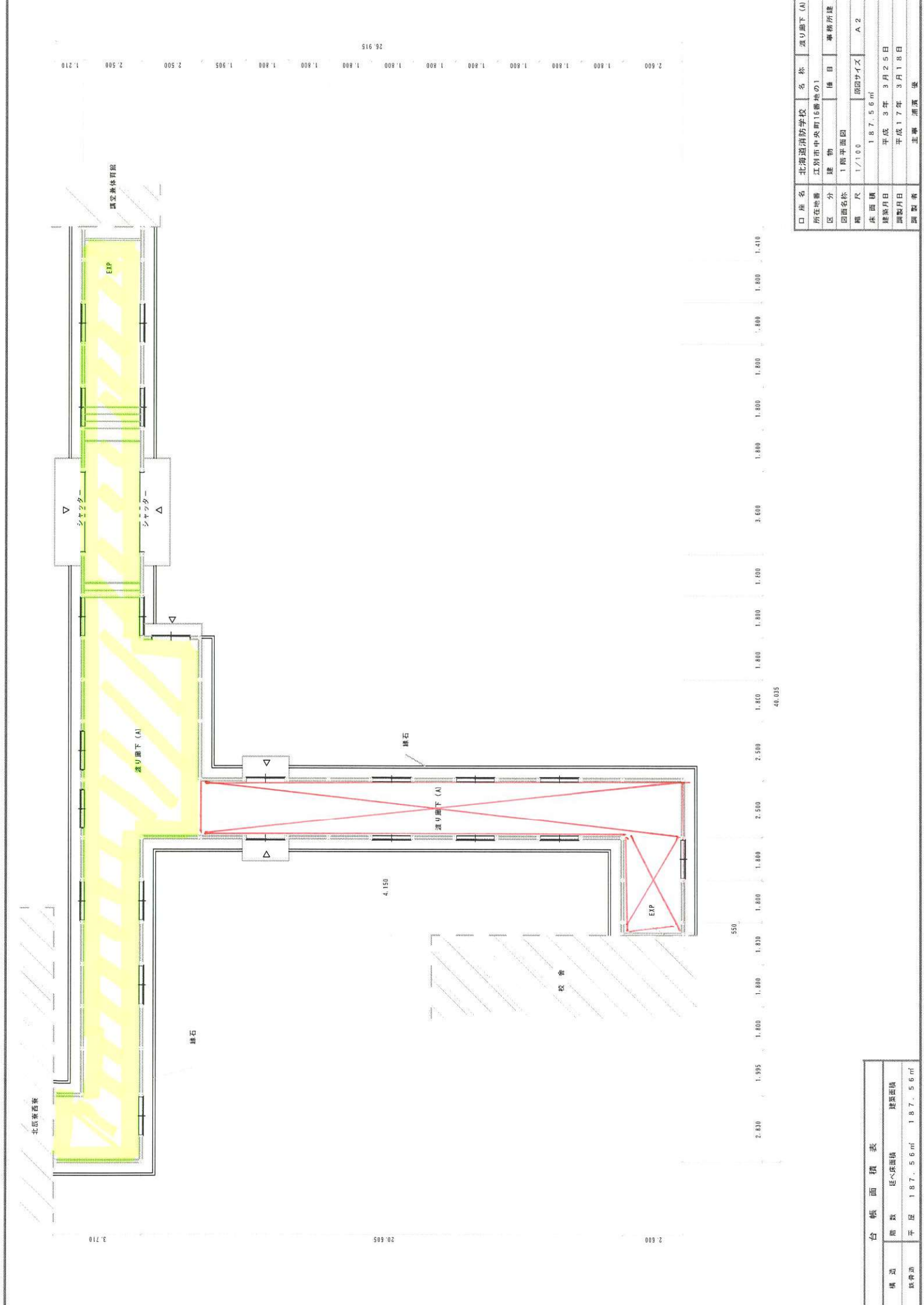
設備名稱	
恆溫烘箱	儀器設備

[illegible]

寮舎別館2F

口 屋 名	北馬達消防学校	番 号	北馬達北署
所在地番	江崎市中区中16番地の1		
区分	建 物	用 途	事務管理用
設置場所	交野公園内		
間 尺	1×100	原設計寸法	A 2
床面積	419.76㎡		
建築年月	平成 5年 12月 24日		
調査年月	平成 17年 3月 18日		
備 考	主室 庫裏		





口 庫 名	北海道消防学校	名 称	渡り廊下 (A)
所在地番	江別市中央町16番地の1	建 物	事務所建
区 分	1 階平面図	原図サイズ	A 2
縮 尺	1/100	床面積	187.56㎡
床面積	187.56㎡	建築年月	平成 3 年 3 月 25 日
建築年月	平成 17 年 3 月 18 日	調製者	主 筆 清 宮 隆

台 帳 面 積 表		
項 目	間 数	延べ床面積
延べ床面積	187.56㎡	187.56㎡



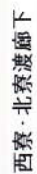


図 書 名 称		口 座 名	北 海 道 道 立 学 校	名 称	置 込 部 位 (C)
自 然 火 災 保 險 知 識 講 義	防 火 灯 籠 備 考	区 区 分	江 別 市 中 央 町 16番 地 の 1		
		即 面 名 称	建 物	建 目	事 務 所 庫
		延 尺	2 階 平 面 図		
		坪 面 積	1 / 100	附 図 サイズ	A 2
			27.00 m		
		建 築 月 日	平 成 5 年 12 月 24 日		
		附 設 月 日	平 成 17 年 3 月 18 日		
		調 査 者	主 査 渡 茂 孝		



口産名	北海道消防学校	名称	成り継下(B)
所在地	江別市中央町16番地の1		
区分	建物	種目	事務所建
区画名称	1階平面図		
縮尺	1/100	原図サイズ	A 2
床面積	8.84㎡		
建築年月	平成 4年 11月 16日		
測量年月	平成17年 3月 18日		
調査者	工事 浦渡 敏		



台帳通讀表			
種類	数量	通読回数	理解度
国語教科書	1冊	10回	80%

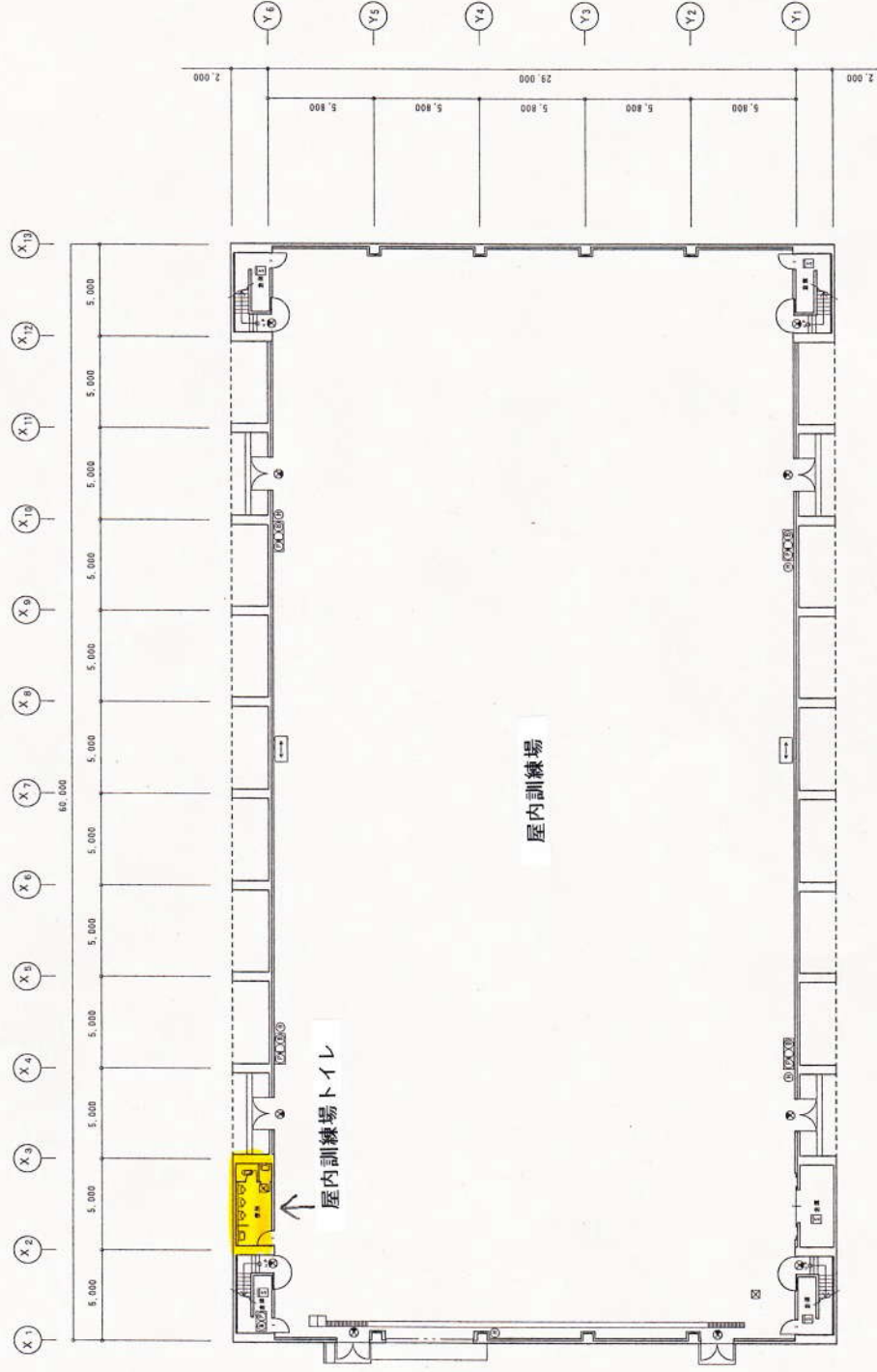
口 産 名	北 海 道 消 防 学 校	名 称	職業実地教育
所在地	江 別 市 中 央 町 1 番 地 の 1		
区 分	建 物	種 目	事務所兼 講 堂
面 積	1 階 平 面 図		
部 室 名 称	1 / 1 0 0	原 図 サイズ	A 2
尺 寸	8 2 7 . 0 0 m		
作 業 種	平成 3 年 3 月 2 5 日		
建築月日	平成 1 7 年 3 月 1 8 日		
設計者	主 筆 横 濱 啓		
監 査 者			



台 機 面 積 表			
機 型	機 體	底 座 面 積	機 體 面 積
數 據 通 道	平 面	8 2 7 . 0 0 m <sup>2</sup>	8 2 7 . 0 0 m <sup>2</sup>



記号	只 例
消火器	名 称
④	A形粉末消火器10型
自動火災検知設備	
□	濃煙又はホウチン型感知器
▽	文書又はホウチン型感知器
△	赤外線
⑤	音響装置
⑥	消火灯
○	煙検知設備
□	警報装置
⑦	
警報灯設備	
⑧	誘導灯 (機能)
⑨	誘導灯 (片側)
→	廊下誘導灯
屋内消火栓設備	
⑩	消火栓ポンプ



設備名稱		口産名	北塩沼消防学校	名称	管内訓練場
非火器設備	非火器設備	所在地區	江別市中央町16番地の1	種目	倉庫建
	非火器設備	区分	建物	種目	倉庫建
屋内消火設備	屋内消火設備	設置名称	1階平面図	階面サイズ	A 2
	屋内消火設備	図面名称	1/200	階面サイズ	A 2
自衛火災警報設備	自衛火災警報設備	設置場所	1.800.000㎡	設置場所	
	自衛火災警報設備	設置月日	昭和55年10月23日	設置月日	
		設置月日	昭和17年3月18日	設置月日	
		設置者	主事 浦原 優	設置者	

松 德 德 德 德 德			
項 目	數 量	單 位	單 價
松 木 板 料	3	個	1,800.00





台帳面積表			
構造	階数	延べ床面積	建築面積
鉄筋コンクリート造	4階建	2,506.47㎡	1,245.82㎡

<新校舎>  
指定する場所  
清掃員室、委託業者控室

