

【別紙4】

被服・教科書 購入申込書

被服及び教科書について、学科で指定の物を手配します。(全員購入となります。)

なお、実習用品【全員購入】(入学のしおり2ページ参照)のうち、「ヘルメット」「安全ベスト」はフリーサイズとなります。

なお、安全スパイクシューズ(足袋)及び教科書、教材一式は、**4月下旬に学院にて現金納付による即売会**を行います。

1 生徒氏名: _____

2 被服

【この調査は、被服サイズの在庫確認のために実施します。入学後、改めてサイズ合わせを行いますので、変更可能です。】

(1) チェーンソー作業用装備

※「腰」のサイズは腰骨の位置で計測願います

※ XXL~3XL は価格+15%となります

○ジャケット

サイズ参考表 (該当する欄に○を付けてください)

| サイズ | XS | S | M | L | XL | XXL | 3XL |
|--------------|----|----|-----|-----|-----|-----|-----|
| 胸囲(cm) | 84 | 96 | 102 | 108 | 116 | 124 | 132 |
| 腰(cm) | 80 | 86 | 92 | 98 | 104 | 110 | 116 |
| 希望サイズ | | | | | | | |



○防護ズボン

サイズ参考表 (股下サイズに合わせ、該当する欄に○を付けてください)

| サイズ | XS | S | M | L | XL | XXL | 3XL |
|--------------|------|----|----|----|-----|-----|-----|
| 腰 (cm) | 80 | 86 | 92 | 98 | 104 | 110 | 116 |
| 股下 (cm) | ショート | 75 | 75 | 75 | 75 | 75 | 75 |
| | ノーマル | 80 | 80 | 80 | 80 | 80 | 80 |
| | ロング | 87 | 87 | 87 | 87 | 87 | 87 |
| 希望サイズ | ショート | | | | | | |
| | ノーマル | | | | | | |
| | ロング | | | | | | |



○安全靴

サイズ参考表 (該当する欄に○を付けてください)

| EU | 39 | 40 | 41 | 42 | 43 | 44 | 45 | 46 |
|--------------|------|------|------|------|------|------|------|------|
| cm | 24.8 | 25.5 | 26.2 | 26.8 | 27.5 | 28.2 | 28.8 | 29.5 |
| 希望サイズ | | | | | | | | |



(2) 学院ロゴ入りジャンパー

サイズ参考表 (該当する欄に○を付けてください)

| サイズ | XS | S | M | M-R | L |
|--------------|---------|---------|---------|---------|---------|
| 身長(cm) | 155-165 | 160-170 | 165-175 | 165-175 | 170-180 |
| 胸囲(cm) | 82-86 | 86-90 | 90-95 | 101-107 | 95-101 |
| 胴囲(cm) | 68-72 | 72-76 | 76-81 | 87-93 | 81-87 |
| 希望サイズ | | | | | |
| サイズ | L-R | XL | | | |
| 身長(cm) | 170-180 | 175-185 | | | |
| 胸囲(cm) | 107-113 | 101-107 | | | |
| 胴囲(cm) | 93-99 | 87-93 | | | |
| 希望サイズ | | | | | |



※色は変更する場合があります

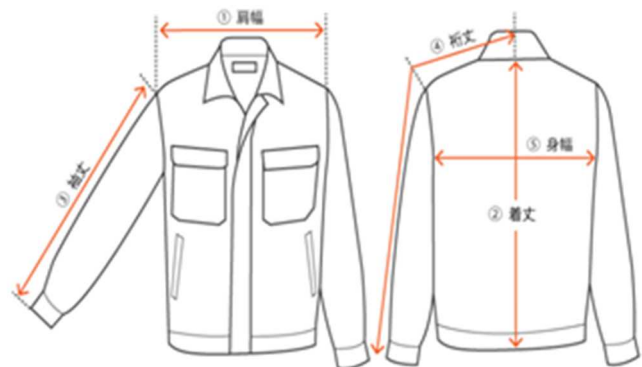
(3) 作業服(色：ネイビー)

当該商品は、見立てよりも小さいため、サイズアップをご検討ください。

サイズ参考表 (該当する欄に○を付けてください)

| サイズ | S | M | L | LL | 3L | 4L | 5L | 6L | 7L |
|------|-------------|-------------|-------------|-------------|-------------|-------------|---------|---------|---------|
| 対応身長 | 150~ 160 | 160~ 170 | 170~ 180 | 175~ 185 | 175~ 185 | 175~ 185 | 175~185 | 175~185 | 175~185 |
| 対応胸囲 | 78~86 | 84~92 | 90~98 | 96~104 | 102~ 110 | 108~ 116 | 114~122 | 120~128 | 126~134 |
| 胸囲 | 104 | 108 | 112 | 116 | 120 | 124 | 128 | 134 | 140 |
| 着丈 | 61 | 63 | 65 | 67 | 69 | 69 | 69 | 71 | 71 |
| 肩幅 | 44 | 46 | 48 | 50 | 52 | 54 | 56 | 58 | 60 |
| 袖丈 | 55 | 57 | 59 | 61 | 63 | 63 | 63 | 65 | 65 |

| サイズ | S | M | L | LL | 3L | 4L | 5L | 6L | 7L |
|------|---|---|---|----|----|----|----|----|----|
| ○を記入 | | | | | | | | | |



- ① 肩幅：肩先の縫い目から肩先の縫い目までの直線の長さ
- ② 着丈：服を背面から見た際の、首の付け根中央から裾までの長さ
- ③ 袖丈：肩先の縫い目から袖口までの直線の長さ
- ④ 袖丈：背中中心の首元リブ下から肩山を通り、袖口までの長さ
- ⑤ 身幅：袖の付け根から袖の付け根までの直線の長さ

(4) 作業パンツ(色: ネイビー)

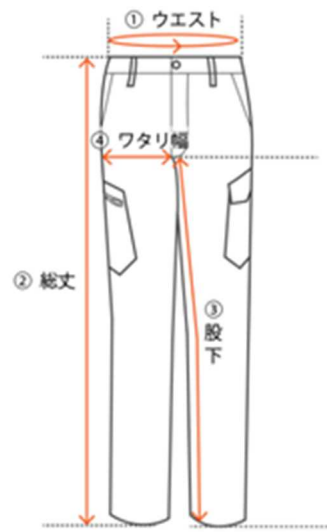
当該商品は、見立てよりも小さいため、サイズアップをご検討ください。

サイズ参考表 (該当する欄に○を付けてください)

| サイズ | 73 | 76 | 79 | 82 | 85 | 88 | 91 | 95 | 100 | 105 | 110 | 115 | 120 | 130 |
|------|----|----|----|----|----|----|----|----|-----|-----|-----|-----|-----|-----|
| ウエスト | 73 | 76 | 79 | 82 | 85 | 88 | 91 | 95 | 100 | 105 | 110 | 115 | 120 | 130 |
| ワタリ幅 | 32 | 33 | 34 | 35 | 36 | 37 | 38 | 39 | 40 | 42 | 43 | 45 | 46 | 48 |
| 股下 | 79 | 79 | 79 | 79 | 79 | 79 | 79 | 79 | 79 | 79 | 79 | 79 | 79 | 79 |

単位 (cm)

| サイズ | 73 | 76 | 79 | 82 | 85 | 88 | 91 | 95 | 100 | 105 | 110 | 115 | 120 | 130 |
|------|----|----|----|----|----|----|----|----|-----|-----|-----|-----|-----|-----|
| ○を記入 | | | | | | | | | | | | | | |



- ① ウエスト: ボタン、ファスナーを閉じた状態で上端を水平に測った1周の長さ
- ② 総丈: ウエストベルトの上から裾までの直線の長さ
- ③ 股下: 内股合わせから内股の縫い目の沿った裾までの長さ
- ④ ワタリ幅: 内股合わせに接する部分の幅の直線の長さ

(5) チェーンソー作業用グローブ (防振・耐切創)

サイズ参考表 (該当する欄に○を付けてください)

| サイズ | M | L | LL |
|-------|---|---|----|
| 希望サイズ | | | |



(6) 安全スパイクシューズ (足袋)

サイズ参考表 (該当する欄に○を付けてください)

| cm | 24.0 | 24.5 | 25.0 | 25.5 | 26.0 | 26.5 |
|-------|------|------|------|------|------|------|
| 希望サイズ | | | | | | |
| cm | 27.0 | 28.0 | 29.0 | 30.0 | | |
| 希望サイズ | | | | | | |

※単価(税込) : 4,620円 (1月末現在)



3 教科書

下記の教科書について、購入の可否を記載してください。基本的には全て購入が必須となりますが、同じ物を所有している場合は購入する必要はありません。

必要となる教科書の「購入」欄に○を付けてください。

| 教科書名 | 出版社 | 著者 | 単価(税込) (1月末現在) | 数量 | 購入 |
|---------|------|------|-------------------|----|----|
| 北海道樹木図鑑 | 亜細亜社 | 佐藤孝夫 | 3,000円 | 1 | |

4 教材一式

下記の教材について、購入の可否を記載してください。基本的には全て購入が必須となりますが、同じ物を所有している場合は購入する必要はありません。

必要となる教材の「購入」欄に○を付けてください。

| 教材名 | 仕様 | 単価(税込) (1月末現在) | 数量 | 購入 |
|---|------------------------------|-------------------|----|----|
| 太陽興産オリジナル マルチバスケット  | 規格：H33×W38×L29cm 容量：30L | 4,290円 | 1 | |
| 野帳 | 測量野帳レベル合成紙 耐水タイプ | 530円 | 2 | |
| 三角巾 | 特大折り目付き 105cm×105cm×150cm | 440円 | 1 | |