

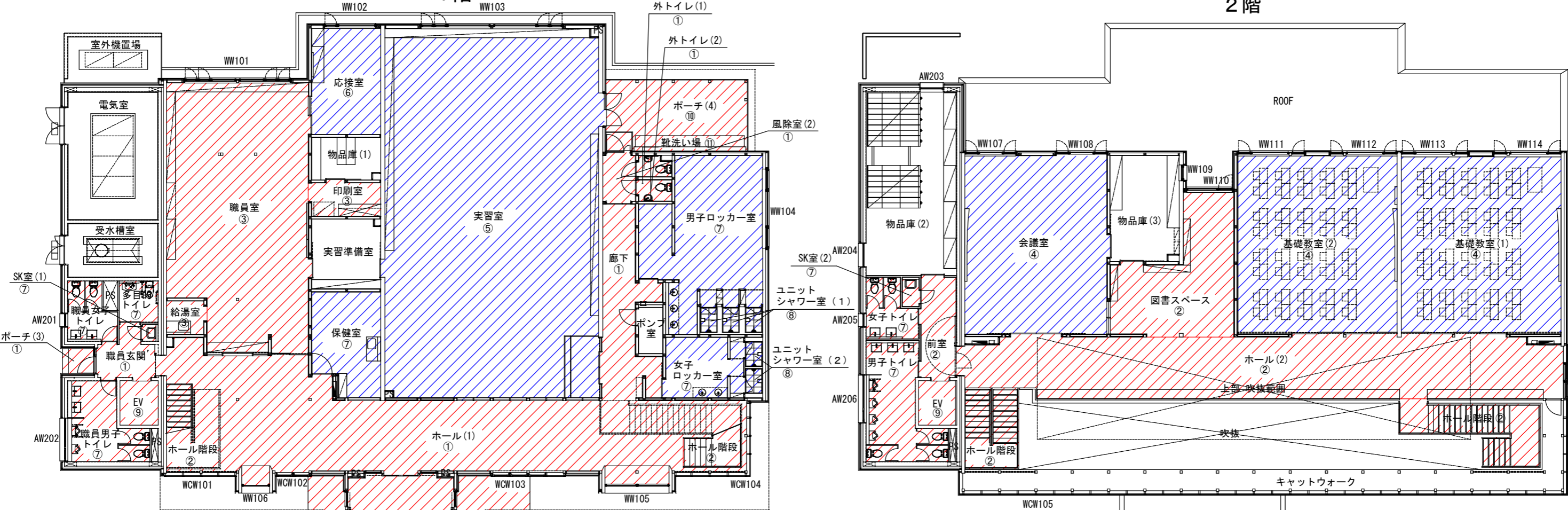
令和6年度 北海道立北の森づくり専門学院校舎清掃委託業務 校舎内平面図

S = 1/200

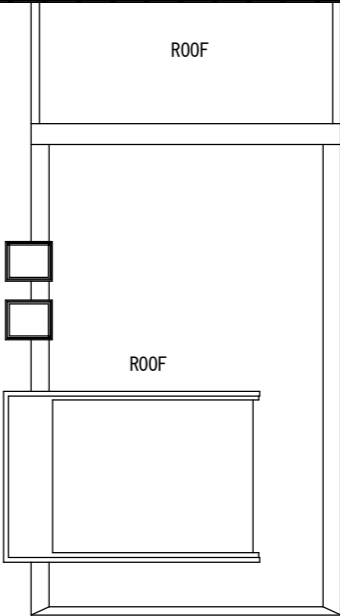
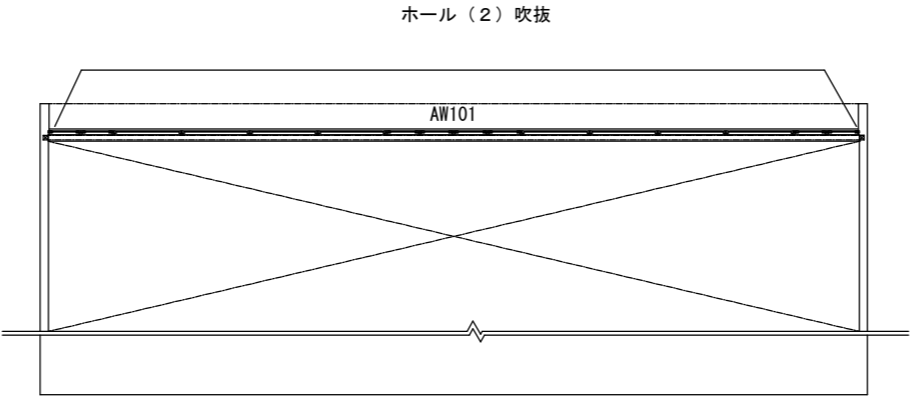
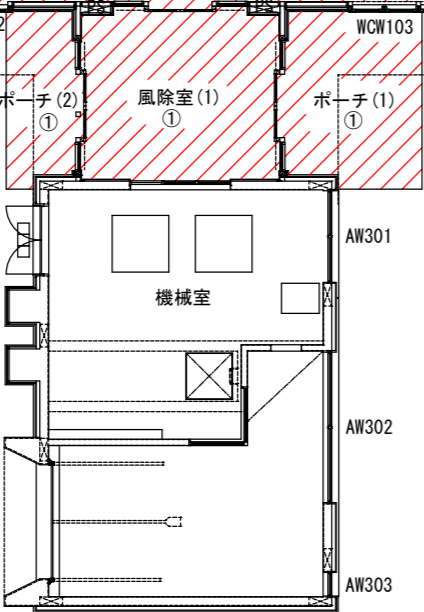
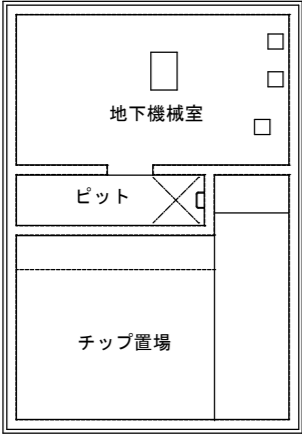


1 階

2 階



地下 1 階



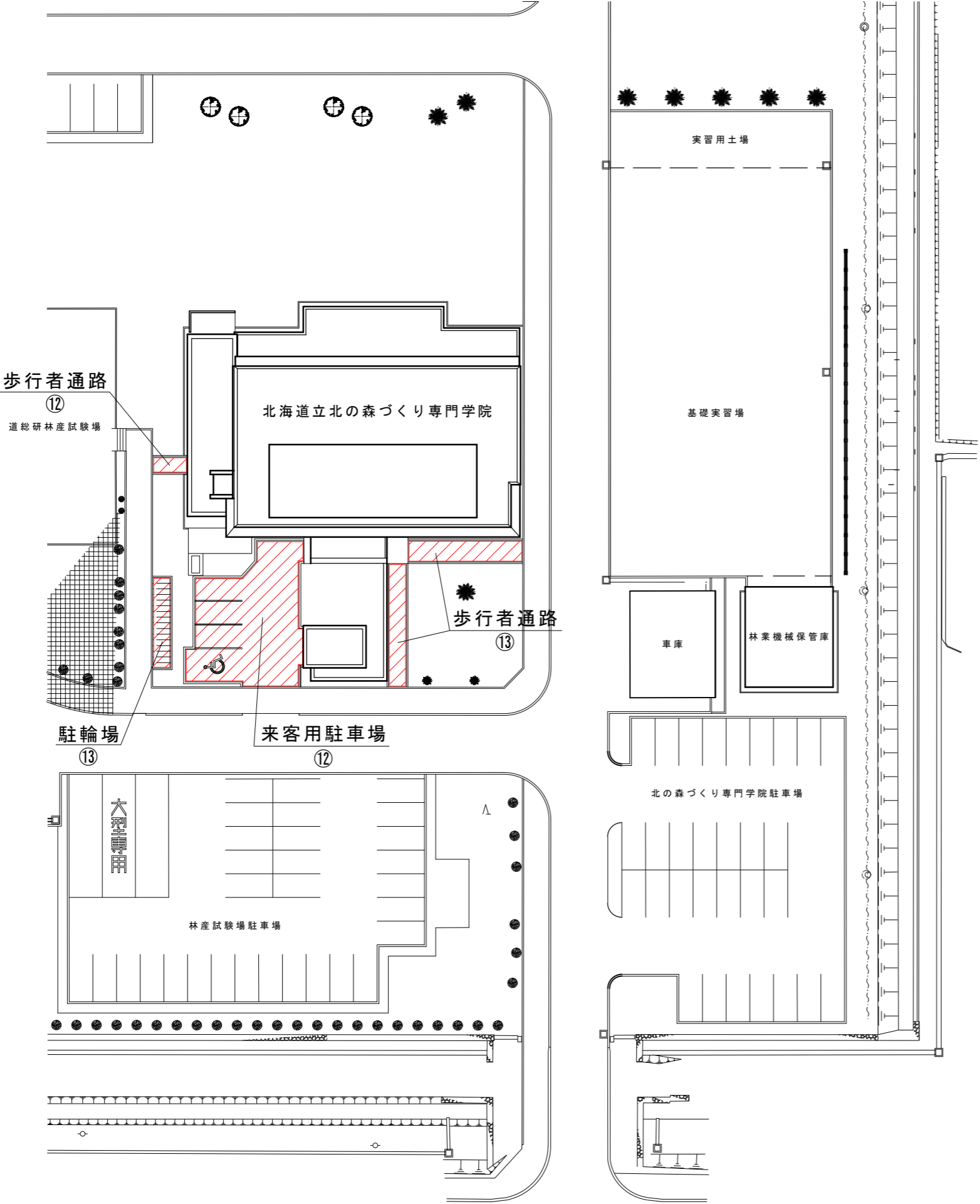
凡 例		
番 号	床の種類	区 分
①	磁器質タイル	硬質床
②	ナラ複合フローリング	木製床
③	ビニール床タイル (帯電防止)	弾性床
④	カバ複合フローリング	木製床
⑤	モルタル金コテ (防塵塗装)	硬質床
⑥	タイルカーペット	繊維床
⑦	長尺ビニルシート	弾性床
⑧	FRP (繊維強化プラスチック)	硬質床
⑨	自閉樹脂塗膜防水	弾性床
⑩	モルタル刷毛引き	硬質床
⑪	コンクリート (疎水剤塗布)	硬質床

時 間 帯	
午前 8 時 0 0 分から 午前 1 2 時 0 0 分まで	
午前 8 時 0 0 分から 午前 1 2 時 0 0 分までの 使用していない時間帯に適宜実施	

年 度	令和 6 年度
図 面 名	校 舎 内 平 面 図
業務箇所	北海道旭川市西神楽 1 線 1 0 号
業 務 名	北海道立北の森づくり専門学院校舎清掃委託業務
事業所名	北海道立北の森づくり専門学院

令和6年度 北海道立北の森づくり専門学院校舎清掃委託業務 校舎周辺平面図

S = 1/500



時 間 帯	
午前8時00分から午前12時00分まで	

凡 例		
番 号	床の種類	区 分
⑫	アスファルト舗装	硬質床
⑬	コンクリート（インターロッキングブロック）	硬質床

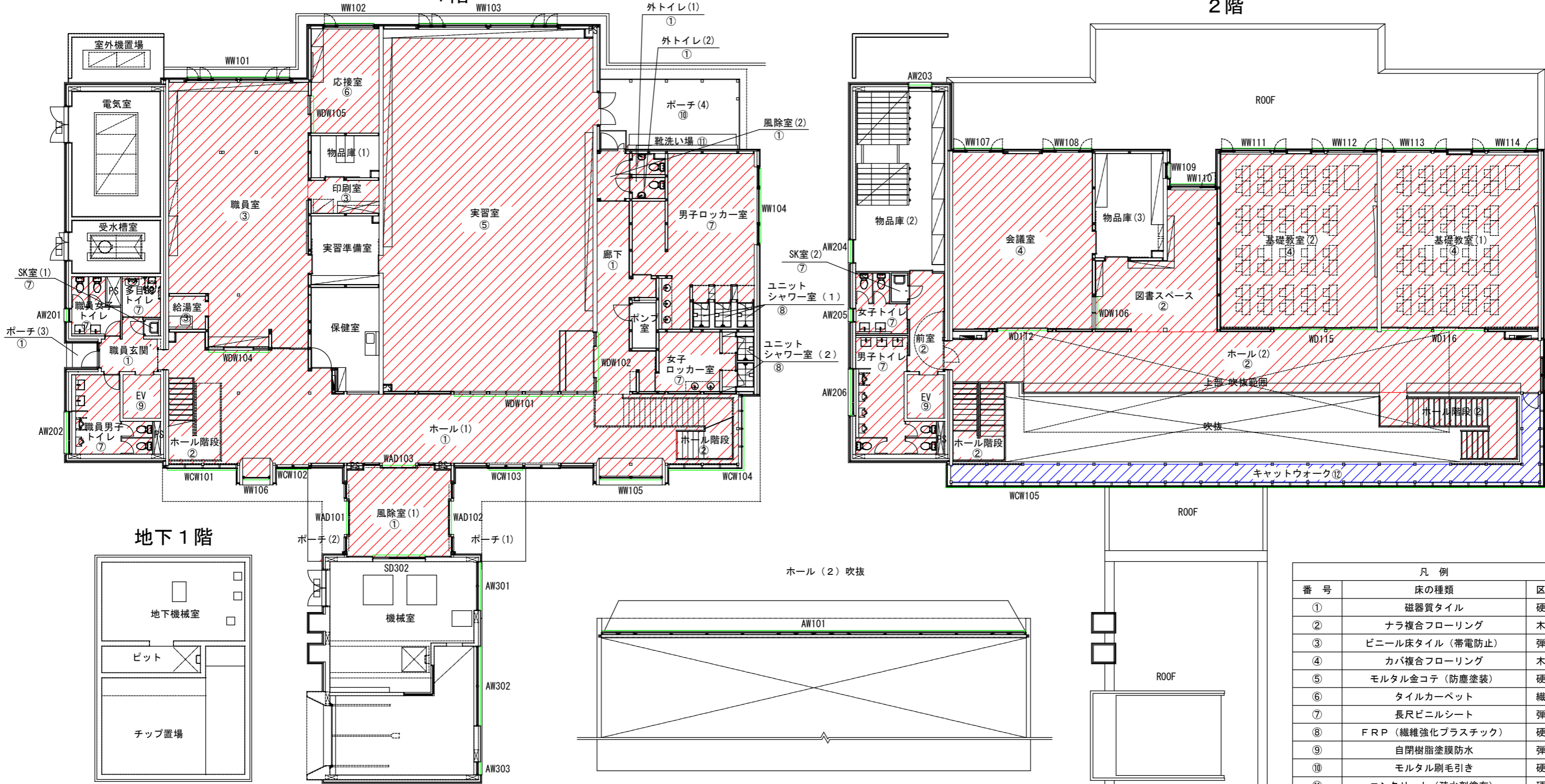
年 度	令和 6 年度
図 面 名	校 舎 周 辺 平 面 図
業務箇所	北海道旭川市西神楽1線10号
業 務 名	北海道立北の森づくり専門学院校舎清掃委託業務
事業所名	北海道立北の森づくり専門学院

令和6年度 北海道立北の森づくり専門学院校舎清掃委託業務 校舎内平面図  
(定期清掃) S = 1/200



1 階

2 階



定期清掃	
WCW101 ~ WW114 (窓ガラス)	
床の洗浄	
床の除塵	

年 度	令和 6 年度
図 面 名	校 舎 内 平 面 図
業 務 箇 所	北海道旭川市西神楽 1 線 1 0 号
業 務 名	北海道立北の森づくり専門学院校舎清掃委託業務
事業所名	北海道立北の森づくり専門学院