

＼みんなで協力／

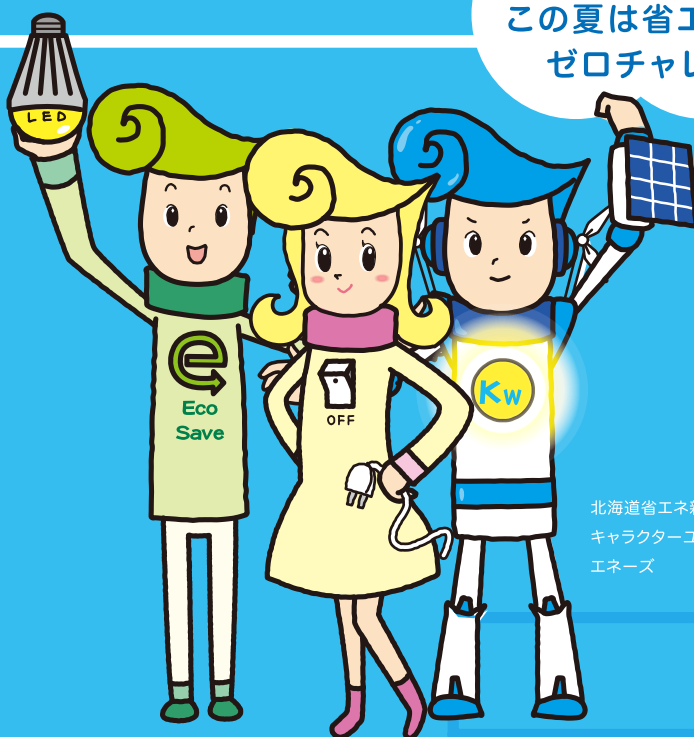
ゼロカーボンは 省エネから

すぐにできる
節電術を伝授する
でござる！



環境忍者 えこ之助

家庭も事業者も
この夏は省エネで
ゼロチャレ！



北海道省エネ新エネ
キャラクターユニット
エネーズ

夏の
節電

10 チェック のポイント



※高齢者、障害のある方などは、それぞれのご事情のもと、無理のない範囲でご協力をお願いします。





すぐにできる



夏の節電

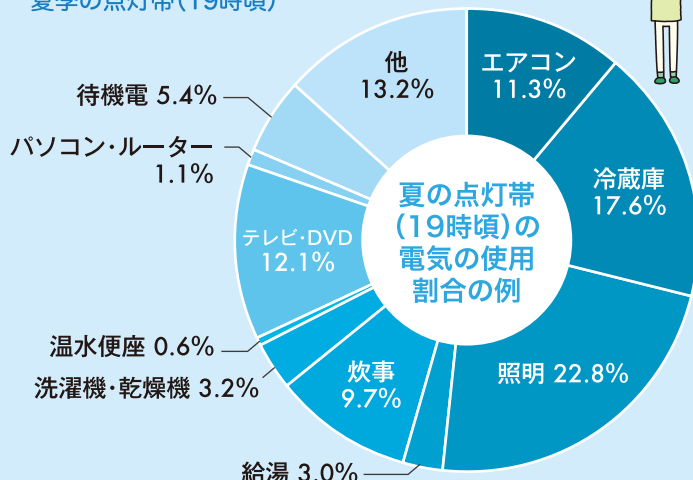


ご家庭で できる節電・省エネ

※この夏は、無理のない範囲での節電や省エネをお願いします。

 冷蔵庫	Check. 1 庫内に食品をいっぱい詰め込まない (理想は半分くらい)
	Check. 2 設定温度を下げて、 エコ運転モードにする
 エアコン	Check. 3 冷房時の室温設定は 28℃を目安にする
	Check. 4 レースのカーテンやすだれ などで日差しをカットする
 照明	Check. 5 白熱電球から電球型の LEDランプに交換
 テレビ	Check. 6 視聴しない時はこまめに 電源オフ
	Check. 7 画面は部屋の明るさに 合わせて設定
 パソコン	Check. 8 画面の明るさを下げる
 ガス給湯	Check. 9 給湯器のお湯の設定温度を 40℃から38℃に下げよう
	Check. 10 洗い物はため洗いをしよう

家庭における電気の使用割合 (北海道) 夏季の点灯帯(19時頃)



出典 経済産業省 資源エネルギー庁 夏季の省エネ・節電メニュー より

冷蔵庫

詰め込んだ場合と、半分にした場合の比較

年間で	使用電力	43.84 kWhの省エネ
	CO ₂ の削減量	21.4kg
	電気代	約1,360円の節約

詰め込み過ぎは、
良くなじみません！



自宅での食事が増えると、冷蔵庫の中のものも増え、冷やす為の電気も増加します。

- 設定温度を下げたり、エコ運転モードを活用しましょう。
- 常温保存できるものは庫外へ。※食品の痛みにも注意

エアコン

フィルターが目詰まりしているエアコン (2.2kW)とフィルターを清掃した場合の比較

年間で	使用電力	31.95 kWhの省エネ
	CO ₂ の削減量	15.6kg
	電気代	約990円の節約



冷房をつける時間も長くなります。

- 冷房時には室温28℃を目安に。
- レースのカーテンや簾などで日差しをカットしましょう。※熱中症にも注意

照明

54Wの白熱電球から9Wの電球形LEDランプに交換(年間2,000時間使用)

年間で	使用電力	90.00 kWhの省エネ
	CO ₂ の削減量	43.9kg
	電気代	約2,790円の節約



在宅時間が増え、照明を多く使います。

- 不要な照明はこまめに消灯。
- LEDに変えることを考えましょう。

10のチェックポイント

できている項目をチェックしてみてください!

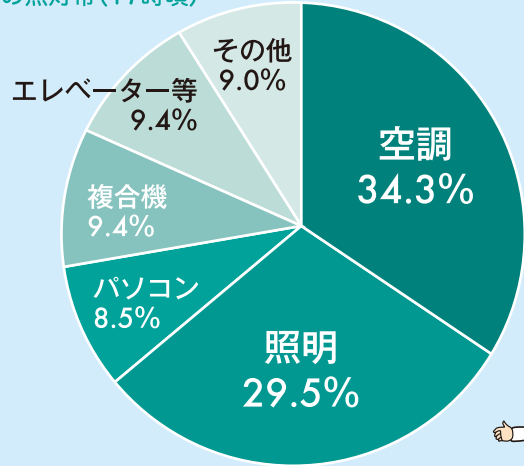


事業所で できる節電・省エネ

※この夏は、無理のない範囲での節電や省エネをお願いします。

 コピー機	<p>Check. ① コピー機など長時間使用しない場合はスタンバイモードに</p>
 パソコン	<p>Check. ② パソコンの「ディスプレイ電源OFF」や「PCスリープ状態」の時間を短くする</p>
 エアコン	<p>Check. ③ 日差しをブラインドなどでカットしよう</p>
	<p>Check. ④ フィルターなどメンテナンスをこまめに実施</p>
	<p>Check. ⑤ 人がいないスペースは冷房を消そう</p>
 照明	<p>Check. ⑥ 軽装で過ごすクールビズを実践使用</p>
	<p>Check. ⑦ 不要な照明はこまめに消す</p>
 電気ポット	<p>Check. ⑧ 人感センサー付きやLEDの照明に変えることも検討</p>
	<p>Check. ⑨ 温度設定を見直したり、省エネモードに設定しよう</p> <p>Check. ⑩ 使用しないときは電源をOFF</p>

オフィスビルにおける電気の使用割合 夏季の点灯帯(17時頃) (北海道)



出典 経済産業省 資源エネルギー庁 夏季の省エネ・節電メニュー より

OA機器(コピー機 PC)

デスクトップ型の場合 電源オプションを「モニタの電源をOFF」から「システムスタンバイ」にした場合(3.25時間/週、52週)

年間	使用電力	12.57kWhの省エネ
で	CO ₂ の削減量	6.1kg
	電気代	約390円の節約



- コピー機など、長時間使用しない場合を想定し、スタンバイモードに設定されているかを確認しましょう。
- パソコンの「ディスプレイの電源を切る」や「PCをスリープ状態にする」の時間を短くしたり、画面の輝度を下げるなど、設定を確認しましょう。

エアコン

外気温度31℃の時、エアコン(2.2kW)の冷房設定温度を27℃から1℃上げた場合(使用時間:9時間/日)

年間	使用電力	30.24kWhの省エネ
で	CO ₂ の削減量	14.8kg
	電気代	約940円の節約



- 昼間の日差しをブラインドなどでカットしたり、人がいないスペースの冷房を消したり、エアコンのフィルターをこまめに清掃するなど、冷房について工夫しましょう。
- 軽装で過ごすなどのクールビズを実践しましょう。※熱中症にも注意

照明

白熱球:54Wの白熱電球1灯の点灯時間を1日1時間短縮した場合

年間	使用電力	19.71kWhの省エネ
で	CO ₂ の削減量	9.6kg
	電気代	約610円の節約



LED電球が
节能环保又省エネ

- 不要な照明はこまめに消灯したり、人感センサーを活用した消灯や、思い切ってLEDに変えることも考えてみましょう。

キャラクター紹介

環境忍者 えこ之助

ものをムダにしたり、自然を汚したりすると、どこからともなくあらわれてチェックする忍者。みどりをこよなく愛し、森に隠れるのが得意。好きな食べ物はおにぎり。



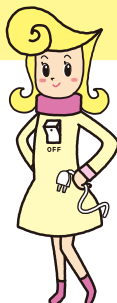
北海道省エネ新エネ キャラクターユニット



キャラクター紹介

こまめさん

電気のスイッチや、コンセントを“こまめ”にOFFする、少しお節介な女の子。今日もこまめさんは大忙し! あっちもOFF! こっちもOFF! とにかくOFF!



キャラクター紹介

セーブくん

エネルギーを大切に使うやさしい心の男子。消費電力を下げるために、LED電球への交換をおすすめしている。



キャラクター紹介

ネオンくん

新エネルギーで世界が明るくなればよいと思っている少年。将来は、地球にやさしい新エネルギー発明家になるのが夢。



「あなたに合った電気を選べます」

家庭への電気の販売が自由化され、皆さまのライフスタイルに合った小売電気事業者をいつでも自由に選ぶことができます。正確な情報を収集し、契約内容をよく理解しましょう。自由化に便乗した勧誘にも気をつけましょう。

しっかり
理解して
契約するで
ござる!



相談窓口

電力の小売全面自由化の制度や登録している小売電気事業者などについて

●経済産業省問い合わせ窓口

TEL: 0570-028-555

(受付時間 平日9:00~18:00)

エネ庁 電力小売自由化

検索



小売契約の締結に当たってのトラブルについて

●経済産業省電力・ガス取引監視等委員会 相談窓口

TEL: 03-3501-5725

(受付時間 平日9:30~18:15)

●消費者ホットライン(TEL:局番なしの「188」)



「実践! おうちで省エネ」

カンタン省エネ、おトクに始めましょう!

毎日の暮らしの中で、みなさんが無理なくできる省エネをご紹介します。エネルギーを大切に使うことが家計の節約にもなりますので、ぜひ実践しましょう。

●実践! おうちで省エネ「北海道経済産業局」

実践 おうちで省エネ

検索



節電・省エネ!
ワンポイントアドバイス
古い家電の買い換えも効果的!

冷蔵庫、テレビ、LED照明など、近年、消費電力が小さい家電が販売されています。今あるものを大切に使うことも良いことですが、省エネ性能の高い家電への買い換えも検討しませんか。



「工場、建物の省エネ」

工場や建物の省エネを検討される事業者向けの省エネ診断・支援サービスや相談窓口をご紹介します。

相談窓口 ~実際に省エネに取り組みませんか?~

- ・「省エネ最適化診断サービス」
- ・「省エネ無料講師派遣」などについて



●(一財)省エネルギーセンター

省エネ・節電ポータルサイト

検索

・「ESCO事業」などについて



●(一社)ESCO・エネルギー・エネルギー管理推進協議会

ESCO・エネルギー管理推進協議会

検索

発行/北海道 経済部ゼロカーボン推進局 ゼロカーボン産業課

札幌市中央区北3条西6丁目TEL.011-206-7217(直通) mailto:keizaibu.zerokabonsangyouka@pref.hokkaido.lg.jp

令和5年度電源立地地域対策交付金事業



環境にやさしい植物油インキで印刷しています。