

農業土木職として北海道に採用されると、基本的に以下の農業農村整備関係部署に配属されることになります。

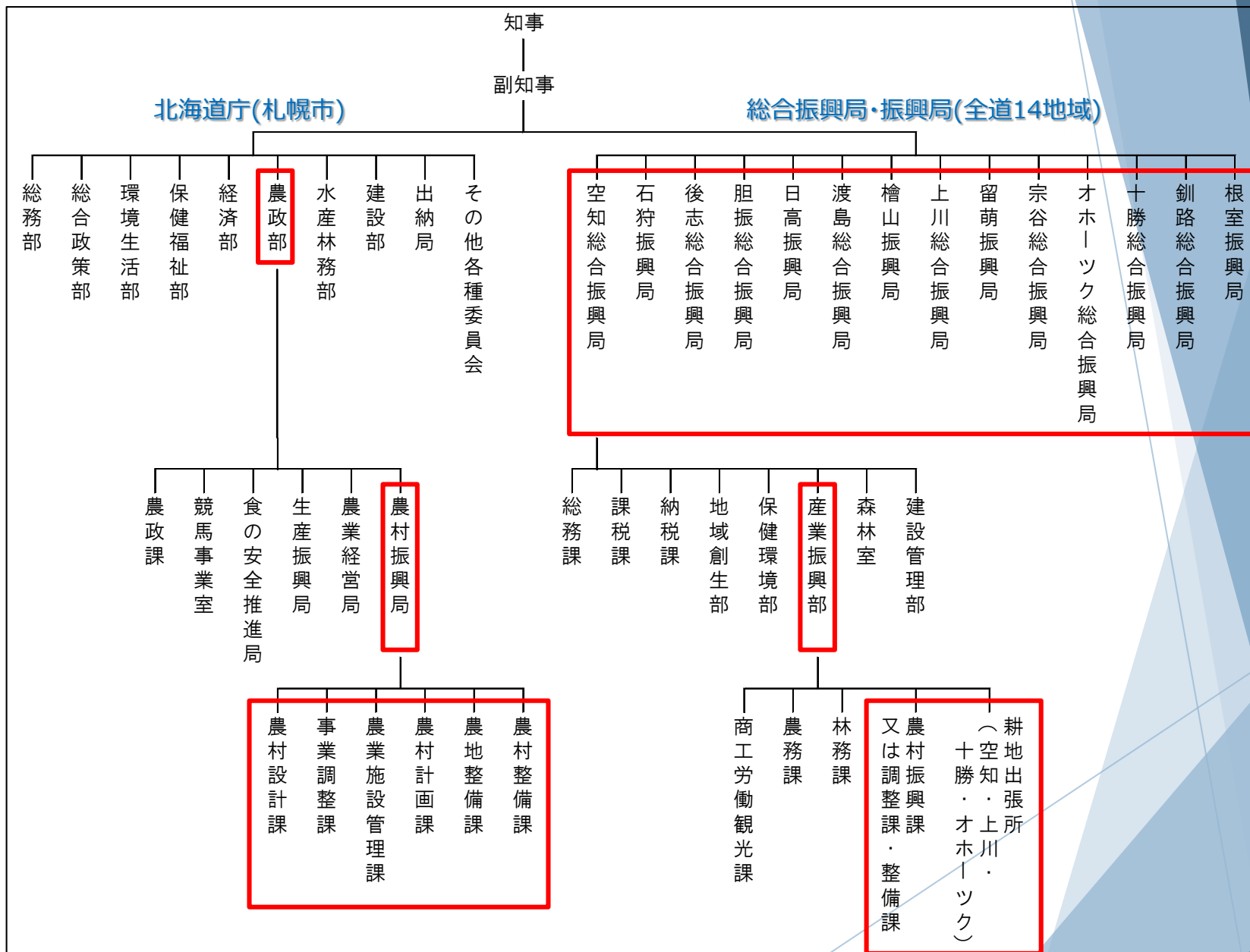
①北海道庁の『**農政部 農村振興局**』

②全道に14ある総合振興局又は振興局の『**産業振興部 農村振興課**』

ただし、空知・石狩・上川・オホーツク・十勝の5振興局は農村振興課ではなく、『**調整課・整備課**』の2つの課に分かれています。

③空知・上川・オホーツク・十勝の4総合振興局にそれぞれ3つずつ設置されている『**耕地出張所**』

# (機構図で説明すると…)



※組織機構図は道庁HPの総務部人事課のページにPDFデータで公開されています。

(地図で説明すると…)

- 道庁農政部農村振興局
- 14 (総合) 振興局産業振興部農村振興課  
(又は調整課・整備課)
- 12耕地出張所

**勤務地は1+14+12=27カ所！！**



14 (総合) 振興局所在地

|       |      |
|-------|------|
| 空知    | 岩見沢市 |
| 石狩    | 札幌市  |
| 後志    | 倶知安町 |
| 胆振    | 室蘭市  |
| 日高    | 浦河町  |
| 渡島    | 函館市  |
| 檜山    | 江差町  |
| 上川    | 旭川市  |
| 留萌    | 留萌市  |
| 宗谷    | 稚内市  |
| オホーツク | 網走市  |
| 十勝    | 帯広市  |
| 釧路    | 釧路市  |
| 根室    | 根室市  |

12 耕地出張所所在地

|       |    |       |
|-------|----|-------|
| 空知    | 東部 | 美唄市   |
|       | 南部 | 栗山町   |
|       | 北部 | 深川市   |
| 上川    | 南部 | 中富良野町 |
|       | 中部 | 旭川市   |
|       | 北部 | 士別市   |
| オホーツク | 東部 | 網走市   |
|       | 中部 | 北見市   |
|       | 西部 | 紋別市   |
| 十勝    | 南部 | 芽室町   |
|       | 東部 | 幕別町   |
|       | 北部 | 音更町   |