

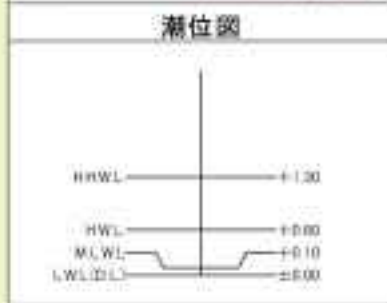
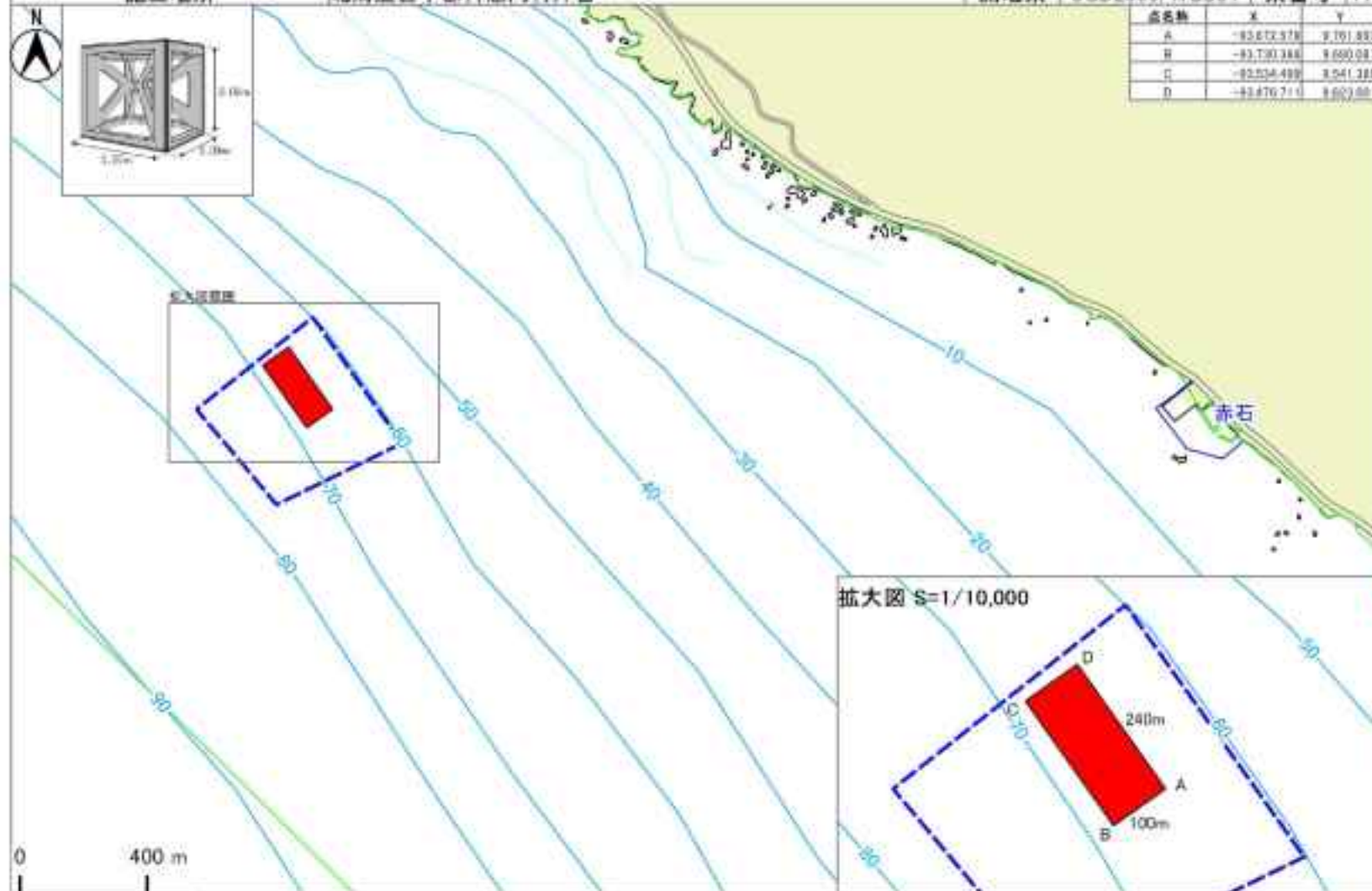
漁場造成構造物適格性検討会資料

①－2 北海道南西部地区 二ノ目沖合漁場

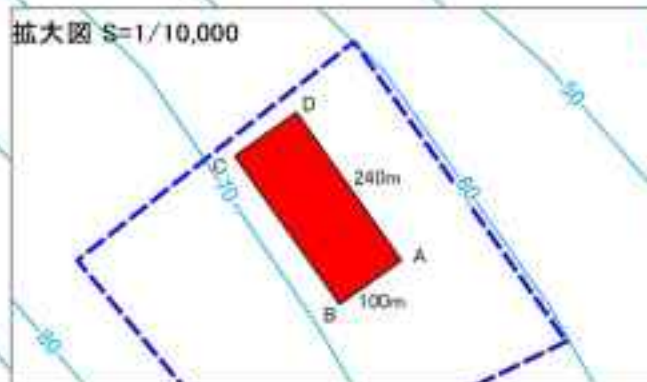
魚礁ブロック選定理由調書

名称		設置箇所			施設対象		選定の際に考慮する事					経済性 の検証	事業実施の際に 使用を想定している 魚礁ブロックと理由
							機能面・生産			工法・構造			
地区名	漁場名	設置場所	水深m	底質	対象魚種	対象漁業	地元（漁業者）の 要望・意見	魚類の特性	漁業の特性	施工性	耐久性 安定性		
北海道 南西部 地区	二ノ目 沖合漁 場	古宇郡神 恵内村沖 合	64m~67m	砂礫	ソイ類、アイ ナメ、ホッ ケ、ヒラメ、 カレイ、タ ラ、ミズダコ	刺し網漁業 たこ漁業	<ul style="list-style-type: none"> ・ソイ類が多く蠣集、定着するもの。 ・近隣で漁獲実績がある魚礁ブロックを要望。 	<ul style="list-style-type: none"> ・ソイ類は魚礁性が強く小さな空間内部に定位する。 ・カレイ類は魚礁周辺の海底面に分布する。 ・近隣の既存魚礁（FP魚礁3.00型乱積み 高さ6m程度）でソイ類、ホッケ、カレイ類の良好な蠣集が確認されている。 	<ul style="list-style-type: none"> ・ソイ・ホッケ刺し網漁業は、魚礁の上に網を設置し、魚礁周辺で移動する魚類を漁獲する。 ・カレイ刺し網漁業は、魚礁近傍の海底に網を設置し、魚礁周辺で移動する魚類を漁獲する。 ・ミズダコ漁業は魚礁周辺で「たこ箱」により漁獲する。 	<ul style="list-style-type: none"> ・近隣の漁港内での製作ができないため、ブロックの陸上運搬が可能であること。 	<ul style="list-style-type: none"> ・過去からの魚礁設置工事で破壊・破損しない事を確認済み。 ・主な材質は生コンを使用し最低30年の耐久性がある。 ・設置海域においてブロックが滑動や転倒する事が無い事を計算で確認済み。 	<p>左記ブロックを使用した際の投資効果は1.56と算出しており十分な効果が見込める。</p>	<ul style="list-style-type: none"> ○漁業者の要望から <ul style="list-style-type: none"> ・近隣でソイ類の蠣集、定着及び漁獲実績があるブロックを要望 ○対象魚類・漁業の特性から <ul style="list-style-type: none"> ・ソイ類未成魚の生息場・育成場となる内部空間と、魚礁直上や近傍でソイ類、ホッケ及びカレイ類を漁獲する高さや広がり兼ね備えたブロックが適当 ○選定のポイント <ul style="list-style-type: none"> ・近隣の川白沖合漁場では、今回使用を予定しているFP魚礁3.00型の乱積構造・配置でソイ類未成魚のための内部空間を確保し、ソイ類、ホッケの良好な蠣集効果及び漁獲実績が確認されている。 ・操業に使用する網延長に対応した配置が可能。 ○以上より <ul style="list-style-type: none"> ・FP魚礁3.00型による事業実施を想定。

事業名(地区名)		水産環境整備事業(北海道南西部地区)			計画数量	
整備対象漁場(工区)名		所管	実施主体名	関係市町村名	関係漁業協同組合名	事業全体
二ノ目沖合漁場		北海道	北海道	神恵内村	古宇郡漁業協同組合	14,000.00空m3
計画施設等	工種	対象漁業種類名		対象水産生物名		今回検討対象
魚礁	魚礁	刺し網漁業(かれい、ほっけ、その他)、たこ漁業		ソイ類、アイナメ、ホッケ、ヒラメ、カレイ、タラ、ミズダコ		13,932.00空m3
施工場所				北海道古宇郡神恵内村沖合	測地系	JGD2000/WGS84 系番号 11



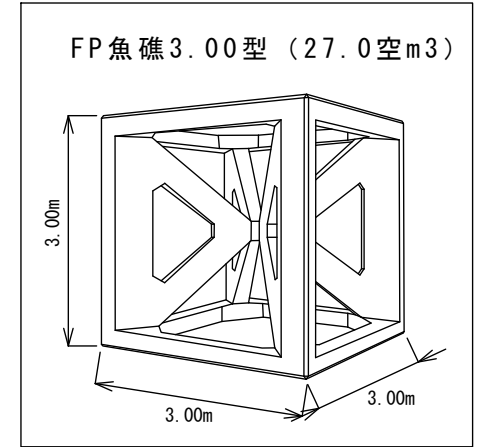
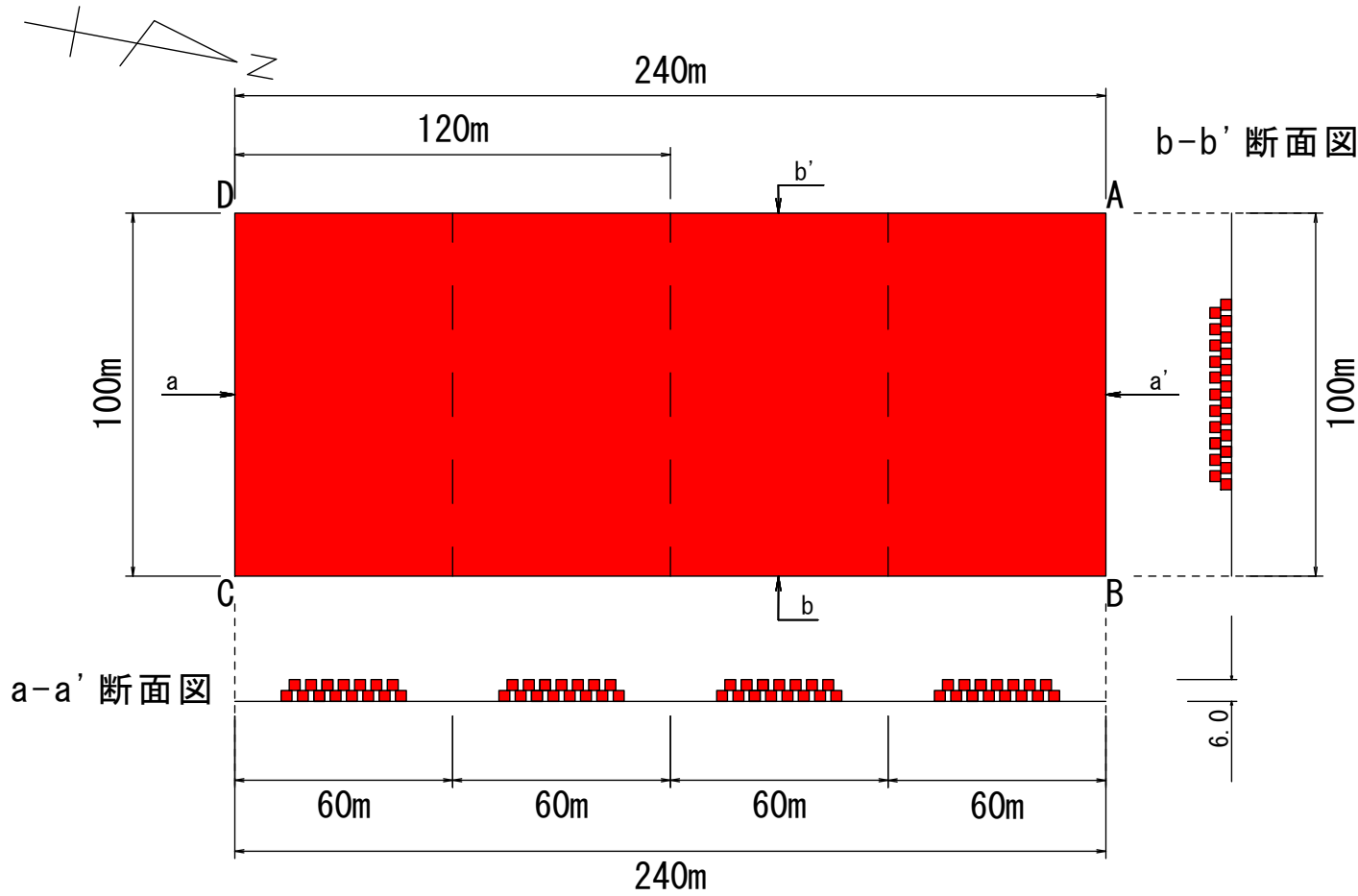
凡例	
■	今回検討箇所
	計画範囲
	共同漁業権



[標準構造図]

事業名	地区名	漁場名	事業主体	施工場所
水産環境整備事業	北海道南西部地区	二ノ目沖合漁場	北海道	北海道神恵内村沖合

縮尺: 1/2,000



造成延長: 240m × 100m

敷設密度: 約10%


設置個数: 24,000m² × 約10% ÷ 9m² × 2段
≒ 516個

事業量: 516個 × 27空m³ = 13,932空m³

		検討箇所
FP魚礁3.00型	個数	516個
	空m ³	13,932.00空m ³

施工箇所 (世界測地系11系)

	X	Y
A	-93,672.579	9,761.693
B	-93,730.368	9,680.081
C	-93,534.499	9,541.389
D	-93,476.711	9,623.001

凡 例	
	今回検討箇所