

漁場構造物適格性検討会資料

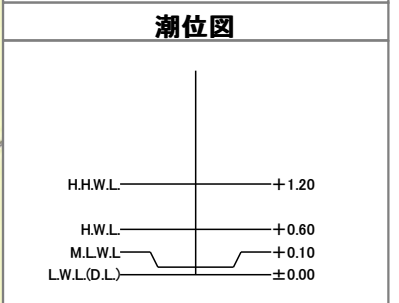
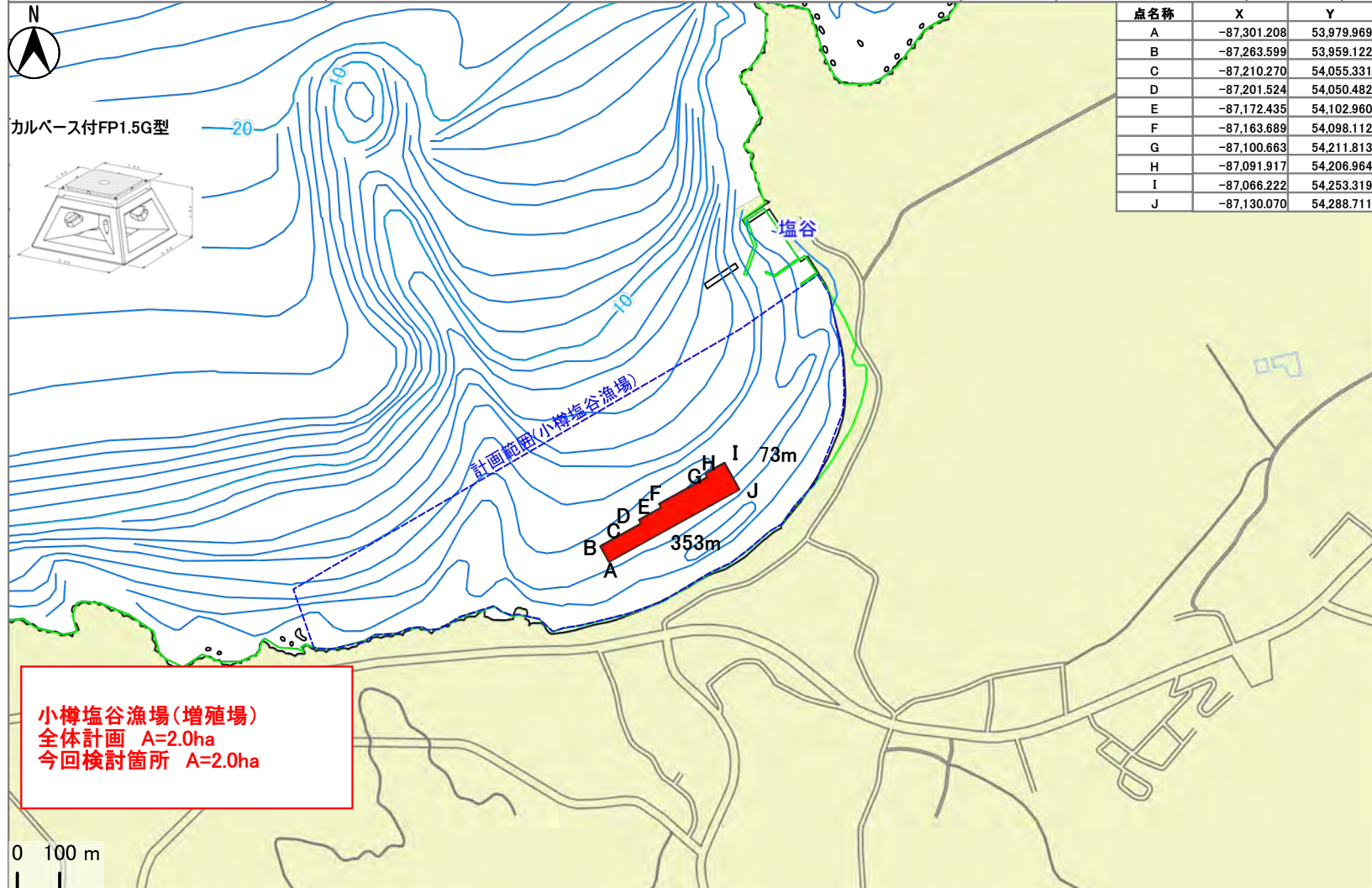
① 石狩湾周辺地区 小樽塩谷漁場

異形ブロック及び単体ブロック選定理由調書

名称		設置箇所			施設対象		選定の際に考慮する事					経済性 の検証	事業実施にあたり 選定したブロック の理由	
							工法・構造			機能面・生産				
地区名	漁場名	設置場所	水深m	底質	対象魚種	対象漁業	施設構造からの 要求事項	施工性	耐久性 安定性	被災事例	生物的な配 慮事項	操業的な配 慮事項		
石狩湾周 辺地区	小樽塩谷 漁場	小樽市塩谷地 先	3.2m～ 5.2m	砂礫	ソイ類、 アイナメ	刺し網漁 業、一本釣り 漁業	<ul style="list-style-type: none"> ・ブロック天端高 海藻着生水深であ る-3.5m以浅を確 保できること。 ・対象種の未成魚 の生息空間・隠れ 家となる複雑な内 部空間の確保が可 能であること。 ・対象種が餌料と している小型生物 等の生息環境とな る基質を有し、対 象種の餌場として の機能が見込まれ ること。 	設置箇所は砂礫で 工事上の支障はな い。	<ul style="list-style-type: none"> ・安定計算の結 果、滑動・転倒し ない施設であるこ と。 ・30年以上の耐久 性があること。 	<ul style="list-style-type: none"> ・近隣の類似施設 において、現在の ところ被災事例な し。 	<ul style="list-style-type: none"> ・天端面が海藻 の繁茂水深帯で あること。 ・近隣の天然藻 場において、稚 魚の生息が確認 されており、生 息場所としての 機能発揮が見込 まれること。 	漁場としての操 業はないが、航 行の支障になら ないこと。	投資効果は1.31 と算出してお り、十分な効果 が見込まれる。	<ul style="list-style-type: none"> ○施設構造からの要求事項・生 物的な配慮事項から ・ブロック天端に海藻の着生が 可能な基質面を有すること。 ・魚類の隠れ場となるような生 息空間を有するブロックである こと。 ○選定のポイント ・以上により、カルベース付き FP1.5Gを選定する。 ・なお、短期間での藻場の創出 を目的として『幼体移植式藻場 造成法 MOASIS』の移植法を採 用する。

事業名(地区名)		水産環境整備事業(石狩湾周辺地区)			計画数量	
整備対象漁場(工区)名		所管	実施主体名	関係市町村名	関係漁業協同組合名	事業全体
小樽塩谷漁場		北海道	北海道	小樽市、余市町、古平町、積丹町	石狩湾、小樽市、余市郡、東しゅこたん	2.0ha
計画施設等	工種	対象漁業種類名		対象水産生物名		今回検討箇所
増殖場	着定基質 (単体礁)	刺し網漁業、一本釣り漁業		ソイ類、アイナメ		2.0ha

施行場所	北海道小樽市塩谷地先	測地系	JGD2000/WGS84	系番号	11
------	------------	-----	---------------	-----	----



凡例

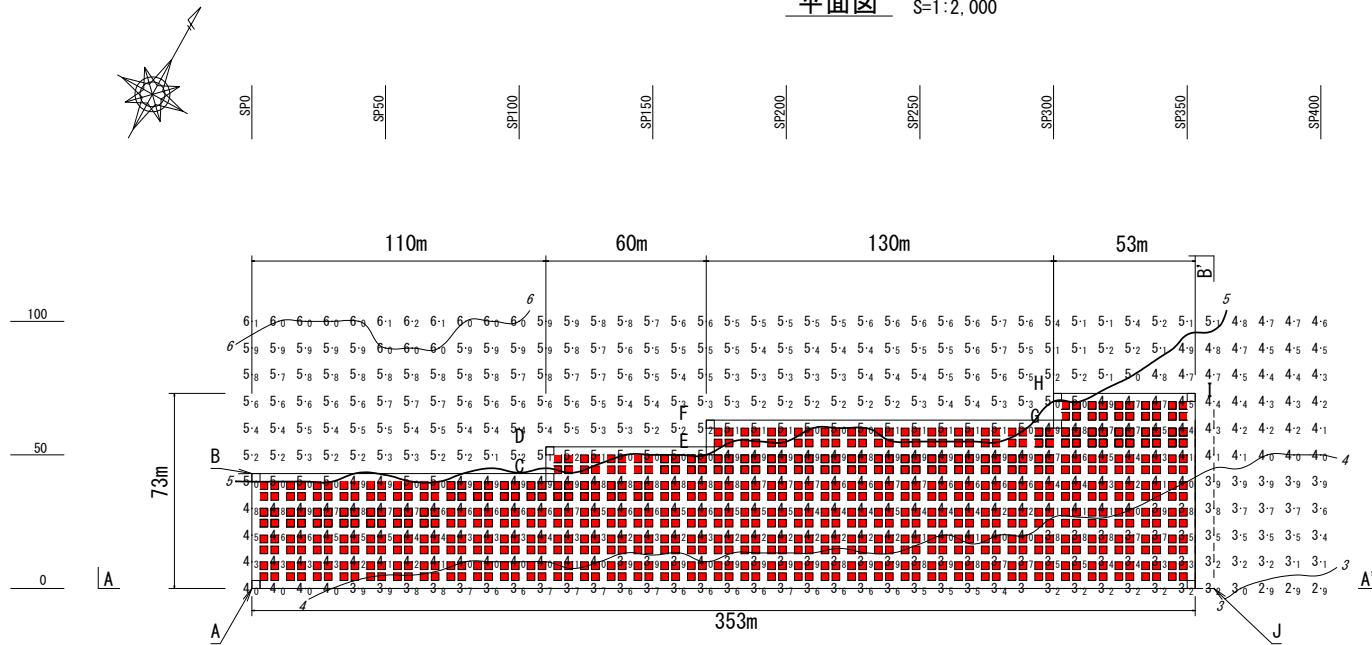
■	今回検討箇所
 	計画範囲(小樽塩谷漁場)

小樽塩谷漁場(増殖場)
 全体計画 A=2.0ha
 今回検討箇所 A=2.0ha

背景図面に地理院地図を使用しています。

石狩湾周辺地区小樽塩谷漁場 標準構造図

平面図 S=1:2,000



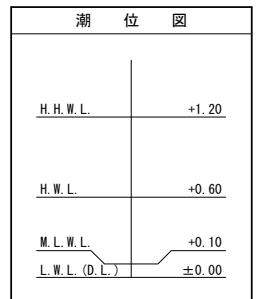
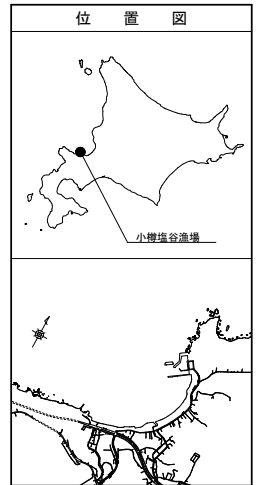
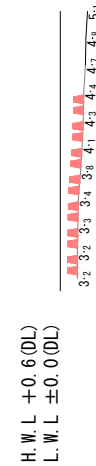
N=754基 面積 : 19,969.0 m²

縦断面図 A-A' H=1:2,000 V=1:1,000

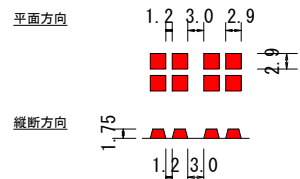
H. W. L +0.6 (DL)
L. W. L ±0.0 (DL)



横断面図 B-B' H=1:2,000 V=1:1,000



クリアランス図



増殖場区域座標 (世界測地系11系)

点名	X座標	Y座標
A	-87,301.208	53,979.969
B	-87,263.599	53,959.122
C	-87,210.270	54,055.331
D	-87,201.524	54,050.482
E	-87,172.435	54,102.960
F	-87,163.689	54,098.112
G	-87,100.663	54,211.813
H	-87,091.917	54,206.964
I	-87,066.222	54,253.319
J	-87,130.070	54,288.711

凡 例	
	今回検討箇所

業務名	石狩湾周辺地区 小樽塩谷増殖場測量設計業務
図面名	標準構造図
作成年月	令和4年11月
縮尺	1/2,000 図面番号
会社名	株式会社エクサ設計
北海道後志総合振興局	