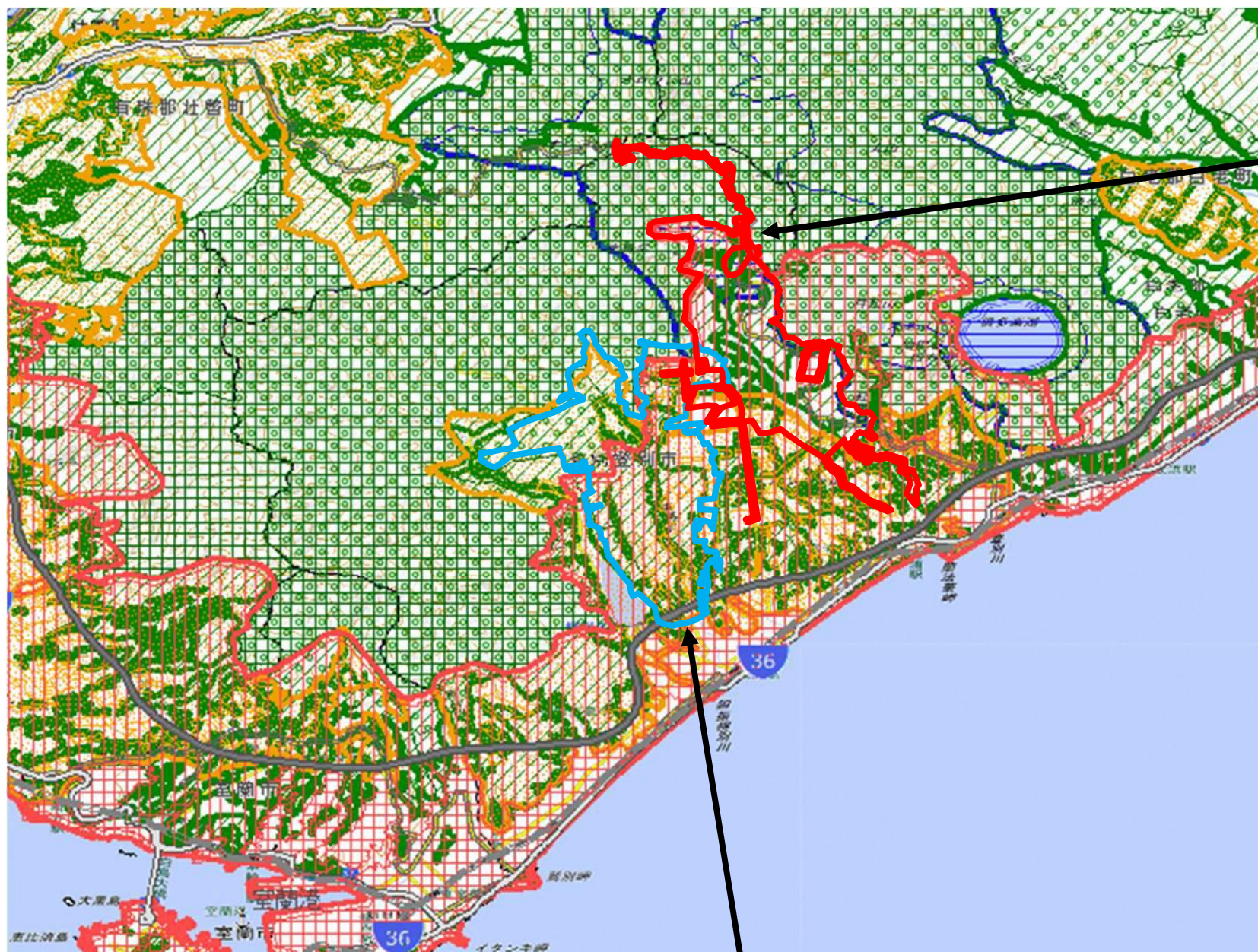


132・133 : 登別市来馬川水源地区・登別川水源地区 (1:200,000)



登別市登別川水源地区
水資源保全地域

- 水資源保全地域
- 都市地域
- 市街化区域
- 市街化調整区域
- その他の用途地域
- 農業地域
- 農用地区域
- 森林地域
- 国有林
- 地域森林計画対象民有林
- 保安林
- 自然公園地域
- 特別地域
- 特別保護地区
- 自然保全地域
- 原生自然環境保全地域
- 特別地区

登別市来馬川水源地区水資源保全地域