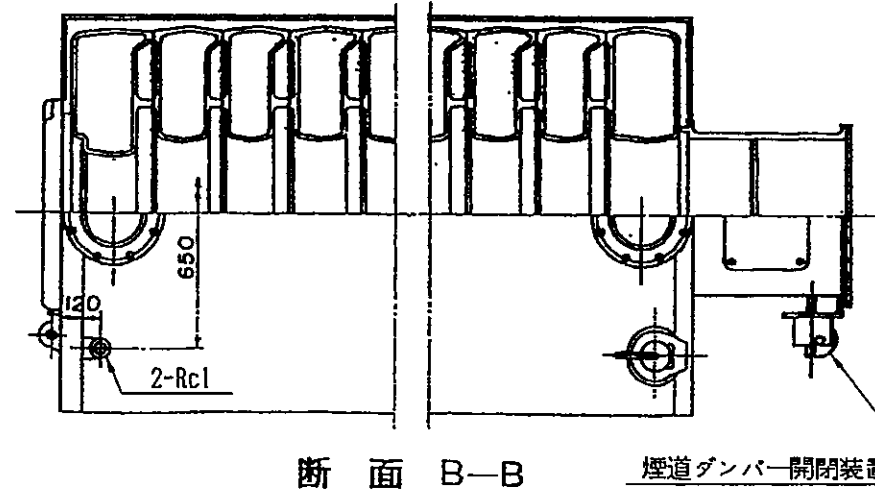
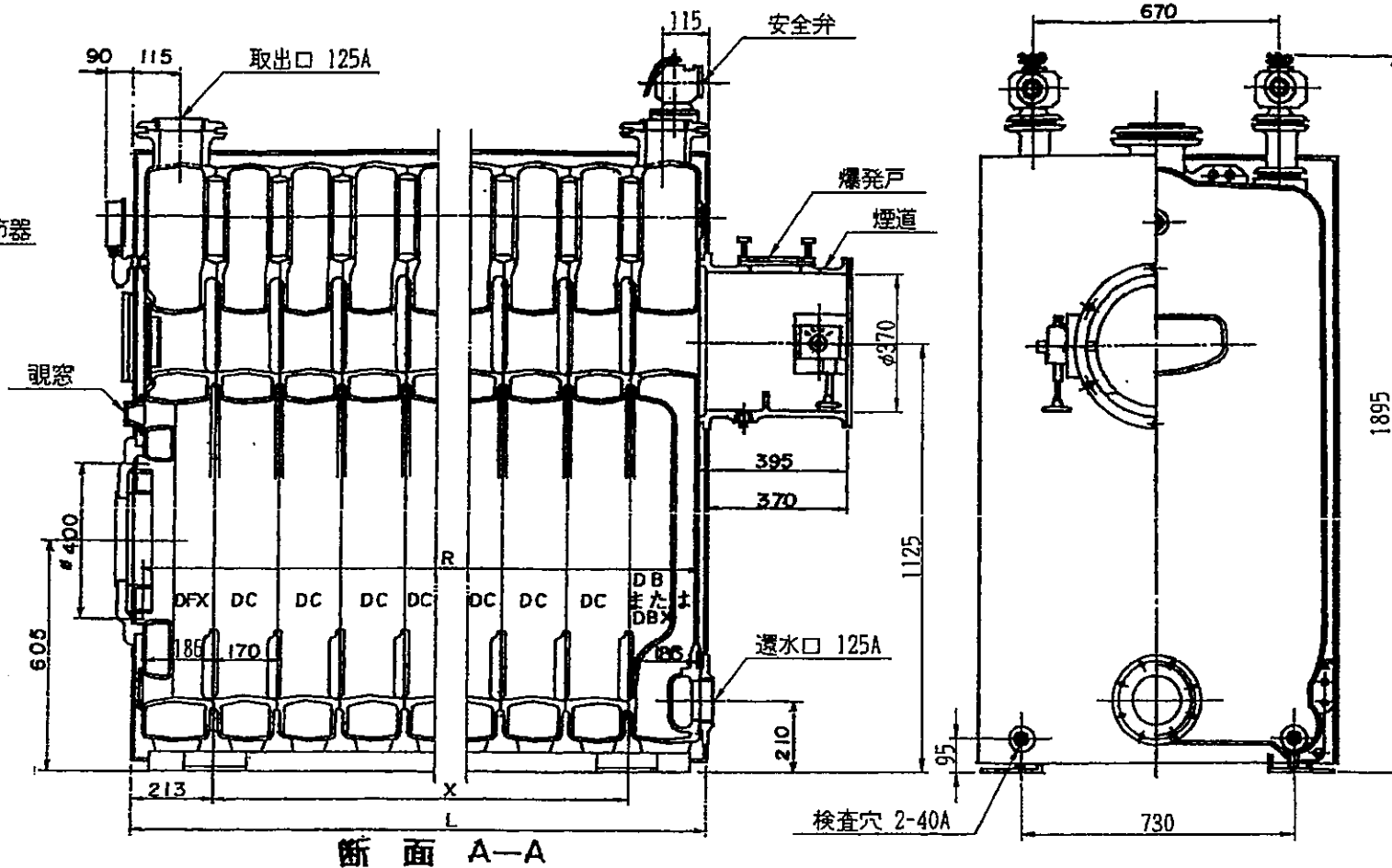
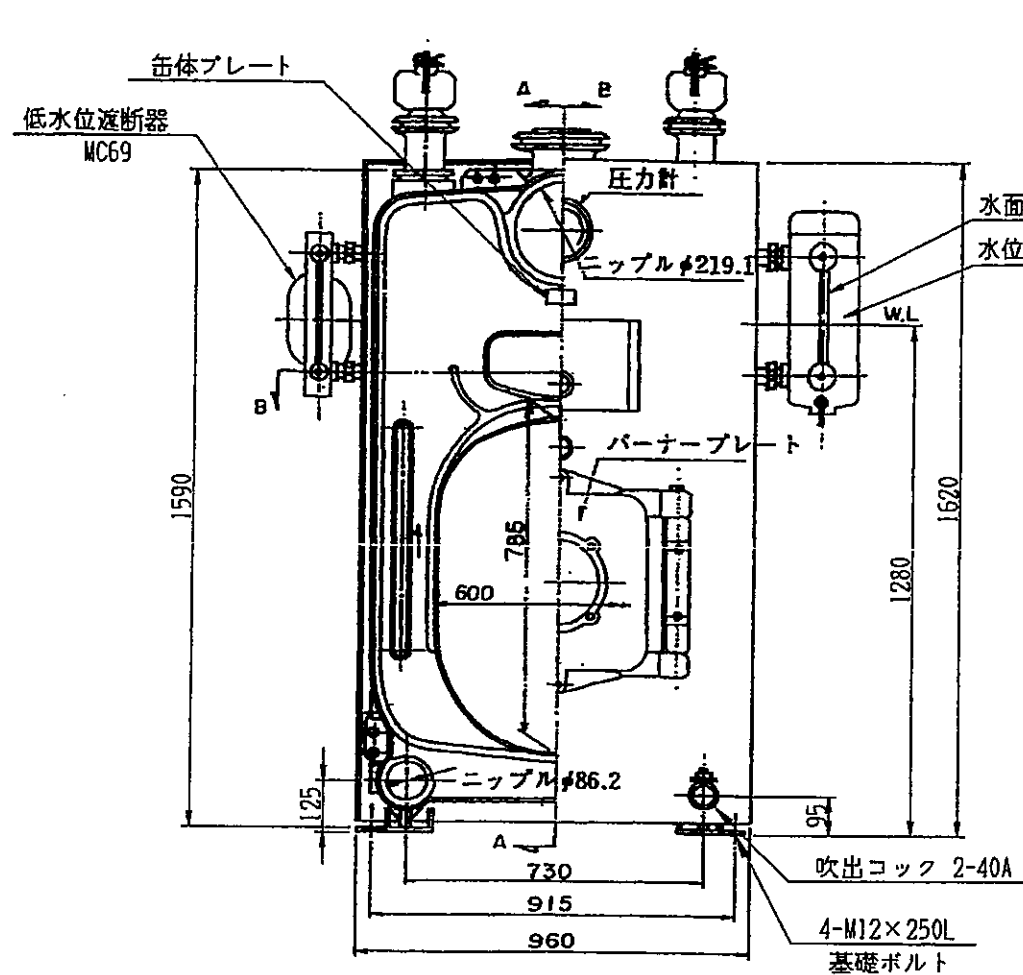


# 昭和ボイラー-SAD-5 蒸気

図面番号: 05888S-2



| ボイラー番号   | 定格出力<br>kW | 伝熱面積<br>m <sup>2</sup> | 出口の数 | 安全弁の数<br>及び呼び径 | 全長<br>L mm | 缶長<br>R mm | 基礎取付<br>X mm |
|----------|------------|------------------------|------|----------------|------------|------------|--------------|
| SAD-504S | 301        | 5.25                   | 1    | 1-50           | 770        | 720        | 345          |
| SAD-505S | 413        | 6.77                   | 1    | 1-50           | 940        | 890        | 515          |
| SAD-506S | 525        | 8.29                   | 1    | 1-50           | 1,110      | 1,060      | 685          |
| SAD-507S | 636        | 9.81                   | 2    | 1-65           | 1,280      | 1,230      | 855          |
| SAD-508S | 748        | 11.3                   | 2    | 1-65           | 1,450      | 1,400      | 1,025        |
| SAD-509S | 859        | 12.8                   | 2    | 1-65           | 1,620      | 1,570      | 1,195        |
| SAD-510S | 971        | 14.4                   | 2    | 2-50           | 1,790      | 1,740      | 1,365        |

| ボイラー番号   | 組立て順                            |
|----------|---------------------------------|
| SAD-504S | DFX-DC-DC-DB                    |
| SAD-505S | DFX-DC-DC-DC-DB                 |
| SAD-506S | DFX-DC-DC-DC-DC-DB              |
| SAD-507S | DFX-DC-DC-DC-DC-DC-DBX          |
| SAD-508S | DFX-DC-DC-DC-DC-DC-DC-DBX       |
| SAD-509S | DFX-DC-DC-DC-DC-DC-DC-DC-DBX    |
| SAD-510S | DFX-DC-DC-DC-DC-DC-DC-DC-DC-DBX |

| 記号  | 名称              | 質量<br>kg |
|-----|-----------------|----------|
| DFX | 出口付前セクション       | 345      |
| DC  | 中セクション          | 265      |
| DB  | 後セクション (出口閉止板付) | 365      |
| DBX | 出口付後セクション       | 370      |

## ボイラー明細

昭和鉄工株式会社 年 月製造  
 汽缶の種類及型式 鋳鉄製前後組合せ型  
 製造許可番号 福岡基第184号  
 最高使用圧力 0.098MPa  
 水压試験圧力 0.2MPa  
 材質 FCD450 (球状黒鉛鋳鉄品 2種)  
 材肉厚 7mm  
 管の数 DFX=45 DC=22 DB・DBX=58  
 安全弁の種類及び弁径 バネ式呼び径 65mm  
 又は 呼び径 50mm  
 圧力計の径及最大指度 φ100mm×200kPa  
 水面測定装置の種類及数 ガラス水面計 2ヶ

注) ボイラー明細書記載寸法は下記の通り  
 幅: 910mm  
 高さ: 1,590mm  
 奥行: Rmm