

6 森林作業道公共作業種別実績(補助(一般民有林))

- (1) 育成単層林整備 (人工造林)
- (2) 育成単層林整備 (下刈・除伐・保育間伐・間伐・枝打ち)
- (3) 育成複層林整備 (樹下植栽等)
- (4) 育成複層林整備 (下刈・除伐・保育間伐・間伐・枝打ち)
- (5) 育成複層林整備 (更新伐)

(1) 育成単層林整備(人工造林)

(単位:本、m、円)

区 分	市 町 村		森 林 組 合		そ の 他		合 計					m当たり		
	路線数	延 長	路線数	延 長	路線数	延 長	路線数	延 長	標準経費	事業経費	補助額	標準経費	事業経費	補助額
全 道 計	1	618	13	7,132	10	7,818	24	15,568	48,904,985	82,964,830	30,943,514	3,141	5,329	1,988
檜 山					2	3,267	2	3,267	14,274,339	24,266,376	9,584,384	4,369	7,428	2,934
後 志			6	3,793	4	1,011	10	4,804	13,525,093	22,992,654	8,360,969	2,815	4,786	1,740
胆 振			5	2,403	1	1,247	6	3,650	9,753,361	16,580,711	6,029,355	2,672	4,543	1,652
日 高	1	618					1	618	332,230	391,156	156,463	538	633	253
空 知					3	2,293	3	2,293	8,284,604	14,083,825	5,121,393	3,613	6,142	2,233
宗 谷			1	830			1	830	2,434,160	4,138,072	1,504,754	2,933	4,986	1,813
十 勝			1	106			1	106	301,198	512,036	186,196	2,841	4,831	1,757

(注) 事業経費は、標準経費（一部事業においては実行経費）に査定係数を乗じたものである。

(2) 育成単層林整備(下刈・除伐・保育間伐・間伐・枝打ち)

(単位:本、m、円)

区 分	市 町 村		森 林 組 合		そ の 他		合 計					m当たり		
	路線数	延 長	路線数	延 長	路線数	延 長	路線数	延 長	標準経費	事業経費	補助額	標準経費	事業経費	補助額
全 道 計	6	5,470	6	6,035	17	12,784	29	24,289	32,913,588	53,773,884	19,988,746	1,355	2,214	823
渡 島			4	2,135	6	8,445	10	10,580	14,551,074	24,736,822	8,995,214	1,375	2,338	850
檜 山	2	550			6	2,540	8	3,090	4,707,456	8,002,672	2,968,381	1,523	2,590	961
胆 振			1	3,330			1	3,330	1,265,331	2,151,062	782,205	380	646	235
日 高					5	1,799	5	1,799	3,717,671	6,320,039	2,298,199	2,067	3,513	1,277
石 狩	2	3,130					2	3,130	6,515,269	8,913,241	3,565,297	2,082	2,848	1,139
空 知	2	1,790					2	1,790	853,443	1,434,364	573,746	477	801	321
留 萌			1	570			1	570	1,303,344	2,215,684	805,704	2,287	3,887	1,414

(注) 事業経費は、標準経費（一部事業においては実行経費）に査定係数を乗じたものである。

(3) 育成複層林整備(樹下植栽等)

(単位:本、m、円)

区 分	市 町 村		森 林 組 合		そ の 他		合 計					m当たり		
	路線数	延 長	路線数	延 長	路線数	延 長	路線数	延 長	標準経費	事業経費	補助額	標準経費	事業経費	補助額
全 道 計					1	680	1	680	4,156,537	7,066,112	2,569,496	6,113	10,391	3,779
留 萌					1	680	1	680	4,156,537	7,066,112	2,569,496	6,113	10,391	3,779

(注) 事業経費は、標準経費（一部事業においては実行経費）に査定係数を乗じたものである。

(4) 育成複層林整備(下刈・除伐・保育間伐・間伐・枝打ち)

(単位:本、m、円)

区 分	市 町 村		森 林 組 合		そ の 他		合 計					m当たり		
	路線数	延 長	路線数	延 長	路線数	延 長	路線数	延 長	標 準 経 費	事 業 経 費	補 助 額	標準経費	事業経費	補助額
全 道 計			12	9,382	7	7,771	19	17,153	72,102,784	122,574,724	44,572,642	4,204	7,146	2,599
渡 島					2	3,035	2	3,035	11,783,007	20,031,111	7,284,042	3,882	6,600	2,400
後 志			2	2,118	1	345	3	2,463	6,816,810	11,588,576	4,214,030	2,768	4,705	1,711
胆 振			7	1,834			7	1,834	6,364,730	10,820,037	3,934,566	3,470	5,900	2,145
日 高					1	731	1	731	900,378	1,530,642	556,598	1,232	2,094	761
空 知					2	2,660	2	2,660	9,022,418	15,338,110	5,577,496	3,392	5,766	2,097
釧 路			3	5,430	1	1,000	4	6,430	37,215,441	63,266,248	23,005,910	5,788	9,839	3,578

(注) 事業経費は、標準経費（一部事業においては実行経費）に査定係数を乗じたものである。

(5) 育成複層林整備(更新伐)

(単位:本、m、円)

区 分	市 町 村		森 林 組 合		そ の 他		合 計					m当たり		
	路線数	延 長	路線数	延 長	路線数	延 長	路線数	延 長	標 準 経 費	事 業 経 費	補 助 額	標準経費	事業経費	補助額
総 計					1	650	1	650	1,591,122	2,704,907	983,603	2,448	4,161	1,513
空 知					1	650	1	650	1,591,122	2,704,907	983,603	2,448	4,161	1,513

(注) 事業経費は、標準経費（一部事業においては実行経費）に査定係数を乗じたものである。

7 振興局別公共造林実績（一般民有林）

- (1) 事業区分別公共造林実績
- (2) 森林機能区分別公共造林事業実績

(1) 事業区分別公共造林実績

全道計

(単位:ha、m、本)

区 分		森 林 環 境 保 全 整 備 事 業			農 山 漁 村 地 域 整 備 交 付 金			美しい森林づくり基 盤整備交付金	
		森林環境保全直接 支援事業	特定再生 森林事業	計	森林空間 総合整備事業	の 整備事業	計		
育 成 単 層 林 整 備	人 工 造 林	再 造 林	4,709.76	15.67	4,725.43				
		被 害 地 造 林	515.36	611.35	1,126.71				
		拡 大 造 林	771.74	6.00	777.74				
		(準 備 地 拵)	497.60	6.88	504.48				
		(特 殊 地 拵)	48.12	52.54	100.66				
		(特 殊 地 拵 (震 災))	44.04	0.69	44.73				
		小 計	5,996.86	633.02	6,629.88				
	下	刈	22,328.09	202.00	22,530.09				
	倒 木 起 こ し								
	枝 打 ち	1,370.22		1,370.22					
	除 伐	224.03		224.03					
	保 育 間 伐	4,872.13		4,872.13		8.84	8.84	24.67	
	間 伐	6,498.52		6,498.52				80.87	
更 新 伐									
計		41,289.85	835.02	42,124.87		8.84	8.84	105.54	
育 成 複 層 林 整 備	樹 下 植 栽 等	樹 下 植 栽	601.98		601.98			0.50	
		誘 導 造 林	190.33		190.33				
		か き 起 こ し 等							
		小 計	792.31		792.31			0.50	
	下	刈	3,904.54	17.74	3,922.28		7.95	7.95	
	倒 木 起 こ し								
	枝 打 ち	132.87		132.87					
	除 伐								
	保 育 間 伐	665.33		665.33					
	間 伐	2,376.11		2,376.11		16.16	16.16		
	更 新 伐	整 理 伐	112.39		112.39				
	人 工 林 整 理 伐								
	長 期 育 成 循 環 施 業								
受 光 伐 等	519.82		519.82						
小 計	632.21		632.21						
計		8,503.37	17.74	8,521.11		24.11	24.11	0.50	
付 帯 施 設 等 整 備	林 内 作 業 場 等								
	林 床 保 全 整 備								
	鳥 獣 害 防 止 施 設 等 整 備	野 ね ず み 防 ぞ	殺 剤 散 布	36,672.01	155.92	36,827.93			
			空 中 地 上	2,699.36		2,699.36			
		溝							
	エ ン シ ン カ	忌 避 剤 散 布	24.71		24.71				
		枝 条 巻 き	36.95		36.95				
		侵 入 防 止 柵	56,697		56,697				
	食 害 防 止 チ ュ ー プ								
	標 識 類 等								
森 林 作 業 道 整 備		58,340	762	59,102					
森 林 保 全 再 生 整 備			1	1					
合 計		49,793.22	852.76	50,645.98		32.95	32.95	106.04	

(注) 道有林は含まない。

区 分		森 林 環 境 保 全 整 備 事 業			農 山 漁 村 地 域 整 備 交 付 金			美しい森林づくり基盤整備交付金
		森林環境保全直接支援事業	特定再生森林事業	計	森林空間の整備事業	計	計	
育 成 単 層 林 整 備	人 工 造 林	再 造 林	144.63	11.95	156.58			
		被 害 地 造 林	9.18	37.72	46.90			
		拡 大 造 林	15.61	6.00	21.61			
		(準 備 地 拵)	6.25		6.25			
		(特 殊 地 拵)	2.50		2.50			
		(特 殊 地 拵 (震 災))						
	小 計	169.42	55.67	225.09				
	下 刈	1,145.54	15.92	1,161.46				
	倒 木 起 こ し							
	枝 打 ち	81.69		81.69				
	除 伐	12.06		12.06				
	保 育 間 伐	334.97		334.97				
	間 伐	476.59		476.59				
	更 新 伐							
計	2,220.27	71.59	2,291.86					
育 成 複 層 林 整 備	樹 下 植 栽 等	樹 下 植 栽	20.23		20.23			
		誘 導 造 林						
		か き 起 こ し 等						
		小 計	20.23		20.23			
	下 刈	117.61		117.61				
	倒 木 起 こ し							
	枝 打 ち							
	除 伐							
	保 育 間 伐	127.77		127.77				
	間 伐	12.60		12.60				
	更 新 伐	整 理 伐						
		人 工 林 整 理 伐						
		長 期 育 成 循 環 施 業						
		受 光 伐 等	41.02		41.02			
小 計	41.02		41.02					
計	319.23		319.23					
付 帯 施 設 等 整 備	林 内 作 業 場 等							
	林 床 保 全 整 備							
	鳥 獣 害 防 止 施 設 等 整 備	野 ね ず み	殺 せ 剤 散 布	999.74	15.92	1,015.66		
			空 中 地 上	32.57		32.57		
			防 溝					
	エ ソ ン カ	忌 避 剤 散 布						
		枝 条 巻 き						
侵 入 防 止 柵								
標 識 類 等								
森 林 作 業 道 整 備		13,615		13,615				
森 林 保 全 再 生 整 備								
合 計		2,539.50	71.59	2,611.09				

(注) 道有林は含まない。

区 分		森 林 環 境 保 全 整 備 事 業			農 山 漁 村 地 域 整 備 交 付 金			美しい森林づくり基盤整備交付金
		森林環境保全直接支援事業	特定森林事業	計	森林空間の整備事業	計	計	
育 成 単 層 林 整 備	人 工 造 林	再 造 林	92.77		92.77			
		被 害 地 造 林	6.27	10.57	16.84			
		拡 大 造 林	24.73		24.73			
		(準 備 地 拵)						
		(特 殊 地 拵)	5.20		5.20			
		(特 殊 地 拵 (震 災))						
	小 計	123.77	10.57	134.34				
	下 刈	675.59		675.59				
	倒 木 起 こ し							
	枝 打 ち	94.72		94.72				
	除 伐	2.93		2.93				
	保 育 間 伐	236.03		236.03				
	間 伐	212.98		212.98				
更 新 伐								
計	1,346.02	10.57	1,356.59					
育 成 複 層 林 整 備	樹 下 植 栽 等	樹 下 植 栽	0.16		0.16			
		誘 導 造 林	1.00		1.00			
		か き 起 こ し 等						
		小 計	1.16		1.16			
	下 刈	89.41		89.41				
	倒 木 起 こ し							
	枝 打 ち	110.26		110.26				
	除 伐							
	保 育 間 伐	38.84		38.84				
	間 伐							
	更 新 伐	整 理 伐						
		人 工 林 整 理 伐						
		長 期 育 成 循 環 施 業						
受 光 伐 等								
小 計								
計	239.67		239.67					
付 帯 施 設 等 整 備	林 内 作 業 場 等							
	林 床 保 全 整 備							
	鳥 獣 害 防 止 施 設 等 整 備	野 ね ず み	殺 剤 散 布	451.80		451.80		
			空 中 地 上					
			防 溝					
	エ ン ジ ン カ	忌 避 剤 散 布						
		枝 条 巻 き						
侵 入 防 止 柵								
標 識 類 等	食 害 防 止 チ ュ ー プ							
森 林 作 業 道 整 備		6,357		6,357				
森 林 保 全 再 生 整 備								
合 計		1,585.69	10.57	1,596.26				

(注) 道有林は含まない。

区 分		森 林 環 境 保 全 整 備 事 業			農 山 漁 村 地 域 整 備 交 付 金			美しい森林づくり基盤整備交付金	
		森林環境保全直接支援事業	特定森林事業	計	森林空間幹線の森	の森	計		
育 成 単 層 林 整 備	人 工 造 林	再 造 林	92.28		92.28				
		被 害 地 造 林	9.75		9.75				
		拡 大 造 林	79.38		79.38				
		(準 備 地 拵)	10.75		10.75				
		(特 殊 地 拵)							
		(特 殊 地 拵 (震 災))							
		小 計	181.41		181.41				
	下 刈 倒 木 起 こ し 枝 打 ち 除 伐 保 育 間 伐 間 伐 更 新 伐 計		刈	1,395.05		1,395.05			
			倒 木 起 こ し						
			枝 打 ち	29.64		29.64			
			除 伐	16.69		16.69			
			保 育 間 伐	275.68		275.68			
			間 伐	87.89		87.89			
			更 新 伐						
		計	1,986.36		1,986.36				
育 成 複 層 林 整 備	樹 下 植 栽 等	樹 下 植 栽	28.97		28.97				
		誘 導 造 林							
		か き 起 こ し 等							
		小 計	28.97		28.97				
	下 刈 倒 木 起 こ し 枝 打 ち 除 伐 保 育 間 伐 間 伐		刈	386.04		386.04			
			倒 木 起 こ し						
			枝 打 ち						
			除 伐						
			保 育 間 伐	94.09		94.09			
			間 伐	56.39		56.39			
	更 新 伐 計	整 理 伐							
		人 工 林 整 理 伐							
		長 期 育 成 循 環 施 業							
		受 光 伐 等	17.39		17.39				
小 計		17.39		17.39					
	計	582.88		582.88					
付 帯 施 設 等 整 備	林 内 作 業 場 等								
	林 床 保 全 整 備								
	野 ね ず み	殺 せ 剤 散 布	空 中	1,377.33		1,377.33			
			地 上	62.49		62.49			
	鳥 獣 害 防 止 施 設 等 整 備	防 溝							
		忌 避 剤 散 布							
		エ ソ ン カ	枝 条 巻 き						
		侵 入 防 止 柵							
	食 害 防 止 チ ュ ー プ								
標 識 類 等									
森 林 作 業 道 整 備		7,267		7,267					
森 林 保 全 再 生 整 備									
合 計		2,569.24		2,569.24					

(注) 道有林は含まない。

区 分		森 林 環 境 保 全 整 備 事 業			農 山 漁 村 地 域 整 備 交 付 金			美しい森林づくり基 盤整備交付金
		森林環境保全直接 支援事業	特 定 森 林 事 業	計	森 林 空 間 総 合 整 備 事 業	紳 整 備 事 業 の 森	計	
育 成 単 層 林 整 備	人 工 造 林	再 造 林	251.75	3.72	255.47			
		被 害 地 造 林	58.83		58.83			
		拡 大 造 林	45.46		45.46			
		(準 備 地 拵)	38.34		38.34			
		(特 殊 地 拵)	0.16					
		(特 殊 地 拵 (震 災))	44.04	0.69	44.73			
	小 計	356.04	3.72	359.76				
	下 刈	1,463.70	3.72	1,467.42				
	倒 木 起 こ し							
	枝 打 ち	2.11		2.11				
	除 伐	7.48		7.48				
	保 育 間 伐	148.44		148.44				
	間 伐	212.92		212.92				
更 新 伐								
計	2,190.69	7.44	2,198.13					
育 成 複 層 林 整 備	樹 下 植 栽 等	樹 下 植 栽	51.91		51.91			
		誘 導 造 林						
		か き 起 こ し 等						
		小 計	51.91		51.91			
	下 刈	211.69		211.69				
	倒 木 起 こ し							
	枝 打 ち							
	除 伐							
	保 育 間 伐	57.33		57.33				
	間 伐	56.04		56.04				
	更 新 伐	整 理 伐						
		人 工 林 整 理 伐						
		長 期 育 成 循 環 施 業						
受 光 伐 等		37.14		37.14				
小 計		37.14		37.14				
計	414.11		414.11					
付 帯 施 設 等 整 備	林 内 作 業 場 等							
	林 床 保 全 整 備							
	鳥 獣 害 防 止 施 設 等 整 備	野 ね ず み	殺 せ 剤 散 布	3,272.58		3,272.58		
		エ ン ソ ン カ	空 中 地 上	52.22		52.22		
			防 溝					
	標 識 類 等	忌 避 剤 散 布						
		枝 条 巻 き						
侵 入 防 止 柵		3,127		3,127				
食 害 防 止 チ ュ ー プ								
森 林 作 業 道 整 備	8,814	762	9,576					
森 林 保 全 再 生 整 備								
合 計	2,604.80	7.44	2,612.24					

(注) 道有林は含まない。

区 分		森 林 環 境 保 全 整 備 事 業			農 山 漁 村 地 域 整 備 交 付 金			美しい森林づくり基盤整備交付金
		森林環境保全直接支援事業	特定再生森林事業	計	森林空間の整備事業	計	計	
育 成 単 層 林 整 備	人 工 造 林	再 造 林	174.28		174.28			
		被 害 地 造 林	6.75		6.75			
		拡 大 造 林	52.68		52.68			
		(準 備 地 拵)	45.52		45.52			
		(特 殊 地 拵)						
		(特 殊 地 拵 (震 災))						
	小 計	233.71		233.71				
	下 刈	808.22		808.22				
	倒 木 起 こ し							
	枝 打 ち	119.61		119.61				
	除 伐	32.50		32.50				
	保 育 間 伐	425.06		425.06				
	間 伐	315.00		315.00				
	更 新 伐							
計	1,934.10		1,934.10					
育 成 複 層 林 整 備	樹 下 植 栽 等	樹 下 植 栽						
		誘 導 造 林						
		か き 起 こ し 等						
		小 計						
	下 刈	15.32		15.32				
	倒 木 起 こ し							
	枝 打 ち							
	除 伐							
	保 育 間 伐	38.97		38.97				
	間 伐	706.89		706.89				
	更 新 伐	整 理 伐						
		人 工 林 整 理 伐						
		長 期 育 成 循 環 施 業						
		受 光 伐 等						
小 計								
計	761.18		761.18					
付 帯 施 設 等 整 備	林 内 作 業 場 等							
	林 床 保 全 整 備							
	鳥 獣 害 防 止 施 設 等 整 備	野 ね ず み	殺 せ 剤 散 布	1,350.90		1,350.90		
			空 中 地 上	22.88		22.88		
			防 溝					
	エ ソ シ カ	忌 避 剤 散 布						
		枝 条 巻 き	16.91		16.91			
侵 入 防 止 柵		2,322		2,322				
	食 害 防 止 チ ュ ー プ							
標 識 類 等								
森 林 作 業 道 整 備		3,148		3,148				
森 林 保 全 再 生 整 備								
合 計		2,695.28		2,695.28				

(注) 道有林は含まない。

区 分		森 林 環 境 保 全 整 備 事 業			農 山 漁 村 地 域 整 備 交 付 金			美しい森林づくり基盤整備交付金
		森林環境保全直接支援事業	特定再生森林事業	計	森林空間の整備事業	計	計	
育 成 単 層 林 整 備	人 工 造 林	再 造 林	16.07		16.07			
		被 害 地 造 林	14.10		14.10			
		拡 大 造 林	15.02		15.02			
		(準 備 地 拵)	6.82		6.82			
		(特 殊 地 拵)	0.43		0.43			
		(特 殊 地 拵 (震 災))						
	小 計	45.19		45.19				
	下 刈	190.65		190.65				
	倒 木 起 こ し							
	枝 打 ち							
	除 伐							
	保 育 間 伐							
	間 伐	74.50		74.50			17.23	
更 新 伐								
計	310.34		310.34			17.23		
育 成 複 層 林 整 備	樹 下 植 栽 等	樹 下 植 栽	15.01		15.01			0.50
		誘 導 造 林	4.72		4.72			
		か き 起 こ し 等						
		小 計	19.73		19.73			0.50
	下 刈	100.01		100.01				
	倒 木 起 こ し							
	枝 打 ち							
	除 伐							
	保 育 間 伐							
	間 伐	10.00		10.00				
	更 新 伐	整 理 伐						
		人 工 林 整 理 伐						
		長 期 育 成 循 環 施 業						
受 光 伐 等		14.96		14.96				
小 計	14.96		14.96					
計	144.70		144.70			0.50		
付 帯 施 設 等 整 備	林 内 作 業 場 等							
	林 床 保 全 整 備							
	鳥 獣 害 防 止 施 設 等 整 備	野 ね ず み	殺 剤 散 布	54.89		54.89		
		防 溝	空 中 地 上	171.07		171.07		
	エ ン ジ ン カ	忌 避 剤 散 布						
		枝 条 巻 き						
		侵 入 防 止 柵						
標 識 類 等	食 害 防 止 チ ュ ー プ							
森 林 作 業 道 整 備		3,130		3,130				
森 林 保 全 再 生 整 備								
合 計		455.04		455.04			17.73	

(注) 道有林は含まない。

区 分		森 林 環 境 保 全 整 備 事 業			農 山 漁 村 地 域 整 備 交 付 金			美しい森林づくり基盤整備交付金	
		森林環境保全直接支援事業	特定再生森林事業	計	森林空間の整備事業	計	計		
育 成 単 層 林 整 備	人 工 造 林	再 造 林	291.63		291.63				
		被 害 地 造 林	8.24		8.24				
		拡 大 造 林	24.72		24.72				
		(準 備 地 拵)							
		(特 殊 地 拵)							
		(特 殊 地 拵 (震 災))							
		小 計	324.59		324.59				
	下 刈 倒 木 起 こ し 枝 打 ち 除 伐 保 育 間 伐 間 伐 更 新 伐 計		刈	1,183.68		1,183.68			
			倒 木 起 こ し						
			枝 打 ち						
			除 伐	25.38		25.38			
			保 育 間 伐	156.12		156.12			
			間 伐	196.01		196.01			
			更 新 伐						
		計	1,885.78		1,885.78				
育 成 複 層 林 整 備	樹 下 植 栽 等	樹 下 植 栽	45.61		45.61				
		誘 導 造 林							
		か き 起 こ し 等							
		小 計	45.61		45.61				
	下 刈 倒 木 起 こ し 枝 打 ち 除 伐 保 育 間 伐 間 伐		刈	262.37		262.37			
			倒 木 起 こ し						
			枝 打 ち						
			除 伐						
			保 育 間 伐	11.83		11.83			
			間 伐	116.67		116.67			
	更 新 伐 計	整 理 伐							
		人 工 林 整 理 伐							
		長 期 育 成 循 環 施 業							
		受 光 伐 等	15.74		15.74				
小 計		15.74		15.74					
	計	452.22		452.22					
付 帯 施 設 等 整 備	林 内 作 業 場 等								
	林 床 保 全 整 備								
	野 ね ず み	殺 虫 剤 散 布	空 中	1,251.29		1,251.29			
			地 上	28.90		28.90			
		防 溝							
	エ ソ シ カ	忌 避 剤 散 布							
		枝 条 巻 き							
侵 入 防 止 柵		702		702					
	食 害 防 止 チ ュ ー プ								
	標 識 類 等								
森 林 作 業 道 整 備		7,393		7,393					
森 林 保 全 再 生 整 備									
合 計		2,338.00		2,338.00					

(注) 道有林は含まない。

区 分		森 林 環 境 保 全 整 備 事 業			農 山 漁 村 地 域 整 備 交 付 金			美しい森林づくり基盤整備交付金
		森林環境保全直接支援事業	特定再生森林事業	計	森林空間の整備事業	計	計	
育 成 単 層 林 整 備	人 工 造 林	再 造 林	696.80		696.80			
		被 害 地 造 林	8.02	50.06	58.08			
		拡 大 造 林	85.82		85.82			
		(準 備 地 拵)	82.23	3.31	85.54			
		(特 殊 地 拵)						
		(特 殊 地 拵 (震 災))						
		小 計	790.64	50.06	840.70			
	下 刈 倒 木 起 こ し 枝 打 ち 除 伐 保 育 間 伐 間 伐 更 新 計	下 刈	2,516.02		2,516.02			
		倒 木 起 こ し						
		枝 打 ち	75.61		75.61			
		除 伐	32.60		32.60			
		保 育 間 伐	331.86		331.86			15.31
		間 伐	976.87		976.87			38.68
		更 新						
計		4,723.60	50.06	4,773.66			53.99	
育 成 複 層 林 整 備	樹 下 植 栽 等	樹 下 植 栽	42.67		42.67			
		誘 導 造 林						
		か き 起 こ し 等						
		小 計	42.67		42.67			
	下 刈 倒 木 起 こ し 枝 打 ち 除 伐 保 育 間 伐 間 伐	下 刈	162.32		162.32			
		倒 木 起 こ し						
		枝 打 ち						
		除 伐						
		保 育 間 伐	17.69		17.69			
		間 伐	226.54		226.54			
	更 新 伐 計	整 理 伐						
		人 工 林 整 理 伐						
		長 期 育 成 循 環 施 業						
		受 光 伐 等	2.54		2.54			
小 計		2.54		2.54				
	計	451.76		451.76				
付 帯 施 設 等 整 備	林 内 作 業 場 等							
	林 床 保 全 整 備							
	野 ね ず み	殺 虫 剤 散 布	1,752.74		1,752.74			
		防 溝						
	エ ソ ン カ	忌 避 剤 散 布						
		枝 条 巻 き						
侵 入 防 止 柵		213		213				
	食 害 防 止 チ ュ ー プ							
	標 識 類 等							
森 林 作 業 道 整 備								
森 林 保 全 再 生 整 備								
合 計		5,175.36	50.06	5,225.42			53.99	

(注) 道有林は含まない。

区 分		森 林 環 境 保 全 整 備 事 業			農 山 漁 村 地 域 整 備 交 付 金			美しい森林づくり基盤整備交付金	
		森林環境保全直接支援事業	特定森林事業	計	森林空間幹線の森	農山村の森	計		
育 成 単 層 林 整 備	人 工 造 林	再 造 林	43.32		43.32				
		被 害 地 造 林	27.69		27.69				
		拡 大 造 林	32.24		32.24				
		(準 備 地 拵)							
		(特 殊 地 拵)							
		(特 殊 地 拵 (震 災))							
		小 計	103.25		103.25				
	下 層 林 整 備	下	刈	368.74		368.74			
		倒 木 起 こ し							
		枝 打 ち	4.08		4.08				
		除 伐							
		保 育 間 伐	140.30		140.30				
		間 伐	278.19		278.19				
		更 新 伐							
計		894.56		894.56					
育 成 複 層 林 整 備	樹 下 植 栽 等	樹 下 植 栽	11.17		11.17				
		誘 導 造 林	48.84		48.84				
		か き 起 こ し 等							
		小 計	60.01		60.01				
	下 層 林 整 備	下	刈	551.47		551.47			
		倒 木 起 こ し							
		枝 打 ち							
		除 伐							
		保 育 間 伐							
		間 伐	117.56		117.56				
	更 新 伐 備	整 理 伐							
		人 工 林 整 理 伐							
		長 期 育 成 循 環 施 業							
		受 光 伐 等	51.93		51.93				
小 計		51.93		51.93					
	計	780.97		780.97					
付 帯 施 設 等 整 備	林 内 作 業 場 等								
	林 床 保 全 整 備								
	鳥 獣 害 防 止 施 設 等 整 備	野 ね ず み	殺 剤 散 布	474.53		474.53			
			空 中 地 上	2.04		2.04			
			防 溝						
	エ ン シ ン カ	忌 避 剤 散 布							
		枝 条 巻 き							
侵 入 防 止 柵									
標 識 類 等	食 害 防 止 チ ュ ー プ								
森 林 作 業 道 整 備		1,250		1,250					
森 林 保 全 再 生 整 備									
合 計		1,675.53		1,675.53					

(注) 道有林は含まない。

区 分		森 林 環 境 保 全 整 備 事 業			農 山 漁 村 地 域 整 備 交 付 金			美しい森林づくり基盤整備交付金
		森林環境保全直接支援事業	特定再生森林事業	計	森林空間の整備事業	計	計	
育 成 単 層 林 整 備	人 工 造 林	再 造 林	79.66		79.66			
		被 害 地 造 林	62.47		62.47			
		拡 大 造 林	31.32		31.32			
		(準 備 地 拵)	23.50		23.50			
		(特 殊 地 拵)	6.35		6.35			
		(特 殊 地 拵 (震 災))						
		小 計	173.45		173.45			
	下	刈	1,054.35		1,054.35			
	倒 木 起 こ し							
	枝 打 ち	29.34		29.34				
	除 伐							
	保 育 間 伐	202.63		202.63			5.16	
	間 伐	283.03		283.03				
	更 新 伐							
	計	1,742.80		1,742.80			5.16	
育 成 複 層 林 整 備	樹 下 植 栽 等	樹 下 植 栽	83.49		83.49			
		誘 導 造 林	86.90		86.90			
		か き 起 こ し 等						
		小 計	170.39		170.39			
	下	刈	963.69		963.69			
	倒 木 起 こ し							
	枝 打 ち							
	除 伐							
	保 育 間 伐	136.83		136.83				
	間 伐	291.36		291.36				
	更 新 伐	整 理 伐	112.39		112.39			
		人 工 林 整 理 伐						
		長 期 育 成 循 環 施 業						
		受 光 伐 等	146.52		146.52			
	小 計	258.91		258.91				
	計	1,821.18		1,821.18				
付 帯 施 設 等 整 備	林 内 作 業 場 等							
	林 床 保 全 整 備							
	野 ね ず み 防 止 施 設 等 整 備	殺 殺 剤 散 布	空 中	241.34		241.34		
			地 上	192.86		192.86		
	エ ソ ン シ カ 防 止 施 設 等 整 備	そ 溝						
		忌 避 剤 散 布						
		枝 条 巻 き						
	侵 入 防 止 柵							
	食 害 防 止 チ ュ ー プ							
	標 識 類 等							
森 林 作 業 道 整 備		830		830				
森 林 保 全 再 生 整 備								
合 計		3,563.98		3,563.98			5.16	

(注) 道有林は含まない。

区 分		森 林 環 境 保 全 整 備 事 業			農 山 漁 村 地 域 整 備 交 付 金			美しい森林づくり基 盤整備交付金
		森林環境保全直接 支援事業	特 定 森 林 事 業	計	森 林 空 間 総 合 整 備 事 業	紳 備 事 業 の 森 業	計	
育 成 単 層 林 整 備	人 工 造 林	再 造 林	1,386.16		1,386.16			
		被 害 地 造 林	134.62	180.18	314.80			
		拡 大 造 林	140.73		140.73			
		(準 備 地 拵)	32.75		32.75			
		(特 殊 地 拵)	26.39		26.39			
		(特 殊 地 拵 (震 災))						
	小 計	1,661.51	180.18	1,841.69				
	下 刈	5,261.41	144.38	5,405.79				
	倒 木 起 こ し							
	枝 打 ち	190.39		190.39				
	除 伐	93.07		93.07				
	保 育 間 伐	1,308.07		1,308.07			4.20	
	間 伐	883.90		883.90			24.96	
更 新 伐								
計	9,398.35	324.56	9,722.91			29.16		
育 成 複 層 林 整 備	樹 下 植 栽 等	樹 下 植 栽	95.07		95.07			
		誘 導 造 林						
		か き 起 こ し 等						
	小 計	95.07		95.07				
	下 刈	143.47		143.47		7.95	7.95	
	倒 木 起 こ し							
	枝 打 ち							
	除 伐							
	保 育 間 伐	49.77		49.77				
	間 伐	222.81		222.81		16.16	16.16	
	更 新 伐	整 理 伐						
		人 工 林 整 理 伐						
		長 期 育 成 循 環 施 業						
受 光 伐 等		84.13		84.13				
小 計	84.13		84.13					
計	595.25		595.25		24.11	24.11		
付 帯 施 設 等 整 備	林 内 作 業 場 等							
	林 床 保 全 整 備							
	鳥 獣 害 防 止 施 設 等 整 備	野 ね ず み 殺 剤 散 布	10,294.31	133.72	10,428.03			
		空 中 地 上 防 溝	8.99		8.99			
	エ ン シ ン カ	忌 避 剤 散 布						
		枝 条 巻 き						
		侵 入 防 止 柵						
標 識 類 等	食 害 防 止 チ ュ ー プ							
森 林 作 業 道 整 備								
森 林 保 全 再 生 整 備								
合 計		9,993.60	324.56	10,318.16		24.11	29.16	

(注) 道有林は含まない。

区 分		森 林 環 境 保 全 整 備 事 業			農 山 漁 村 地 域 整 備 交 付 金			美しい森林づくり基盤整備交付金	
		森林環境保全直接支援事業	特定森林事業	計	森林空間幹線の整備事業	計	計		
育 成 単 層 林 整 備	人 工 造 林	再 造 林	96.10		96.10				
		被 害 地 造 林	15.46		15.46				
		拡 大 造 林	34.86		34.86				
		(準 備 地 拵)	33.32		33.32				
		(特 殊 地 拵)							
		(特 殊 地 拵 (震 災))							
		小 計	146.42		146.42				
		下 刈	537.25	18.30	555.55				
		倒 木 起 こ し							
		枝 打 ち	49.09		49.09				
		除 伐							
		保 育 間 伐	19.72		19.72				
		間 伐	280.21		280.21				
		更 新 伐							
	計	1,032.69	18.30	1,050.99					
育 成 複 層 林 整 備	樹 下 植 栽 等	樹 下 植 栽							
		誘 導 造 林							
		か き 起 こ し 等							
		小 計							
		下 刈	3.95		3.95				
		倒 木 起 こ し							
		枝 打 ち	1.00		1.00				
		除 伐							
		保 育 間 伐							
		間 伐	31.77		31.77				
		整 理 伐							
		人 工 林 整 理 伐							
		長 期 育 成 循 環 施 業							
		受 光 伐 等	6.75		6.75				
	小 計	6.75		6.75					
	計	43.47		43.47					
付 帯 施 設 等 整 備	林 内 作 業 場 等								
	林 床 保 全 整 備								
	鳥 獣 害 防 止 施 設 等 整 備	野 ね ず み	殺 そ 剤 散 布	1,447.46	6.28	1,453.74			
			防 溝						
		エ ソ ン カ	忌 避 剤 散 布						
	枝 条 巻 き								
	侵 入 防 止 柵		1,236		1,236				
	食 害 防 止 チ ュ ー プ								
標 識 類 等									
森 林 作 業 道 整 備									
森 林 保 全 再 生 整 備									
合 計		1,076.16	18.30	1,094.46					

(注) 道有林は含まない。

区 分		森 林 環 境 保 全 整 備 事 業			農 山 漁 村 地 域 整 備 交 付 金			美しい森林づくり基盤整備交付金
		森林環境保全直接支援事業	特定森林事業	計	森林空間の整備事業	計	計	
育 成 単 層 林 整 備	人 工 造 林	再 造 林	304.54		304.54			
		被 害 地 造 林	32.32	159.44	191.76			
		拡 大 造 林	123.56		123.56			
		(準 備 地 拵)	45.25	3.57	48.82			
		(特 殊 地 拵)		5.67	5.67			
		(特 殊 地 拵 (震 災))						
	小 計	460.42	159.44	619.86				
	下 刈	1,475.11	19.68	1,494.79				
	倒 木 起 こ し							
	枝 打 ち	110.42		110.42				
	除 伐							
	保 育 間 伐	117.28		117.28				
	間 伐	905.98		905.98				
更 新 伐								
計	3,069.21	179.12	3,248.33					
育 成 複 層 林 整 備	樹 下 植 栽 等	樹 下 植 栽	175.85		175.85			
		誘 導 造 林	46.08		46.08			
		か き 起 こ し 等						
	小 計	221.93		221.93				
	下 刈	793.24	17.74	810.98				
	倒 木 起 こ し							
	枝 打 ち	21.61		21.61				
	除 伐							
	保 育 間 伐	75.79		75.79				
	間 伐	431.51		431.51				
	更 新 伐	整 理 伐						
		人 工 林 整 理 伐						
		長 期 育 成 循 環 施 業						
受 光 伐 等		89.60		89.60				
小 計	89.60		89.60					
計	1,633.68	17.74	1,651.42					
付 帯 施 設 等 整 備	林 内 作 業 場 等							
	林 床 保 全 整 備							
	鳥 獣 害 防 止 施 設 等 整 備	野 ね ず み	殺 そ 剤 散 布	空 中 地 上	1,769.77		1,769.77	
		防 溝			2,078.40		2,078.40	
	エ ソ ン カ	忌 避 剤 散 布			24.71		24.71	
		枝 条 巻 き			20.04		20.04	
		侵 入 防 止 柵			49,097		49,097	
標 識 類 等	食 害 防 止 チ ュ ー プ							
森 林 作 業 道 整 備		6,430		6,430				
森 林 保 全 再 生 整 備			1	1				
合 計		4,702.89	196.86	4,899.75				

(注) 道有林は含まない。

区 分		森 林 環 境 保 全 整 備 事 業			農 山 漁 村 地 域 整 備 交 付 金			美しい森林づくり基盤整備交付金
		森林環境保全直接支援事業	特定再生森林事業	計	森林空間の整備事業	計	計	
育 成 単 層 林 整 備	人 工 造 林	再 造 林	1,039.77		1,039.77			
		被 害 地 造 林	121.66	173.38	295.04			
		拡 大 造 林	65.61		65.61			
		(準 備 地 拵)	172.87		172.87			
		(特 殊 地 拵)	7.09		7.09			
		(特 殊 地 拵 (震 災))						
		小 計	1,227.04	173.38	1,400.42			
	下	刈	4,252.78		4,252.78			
	倒 木 起 こ し							
	枝 打 ち	583.52		583.52				
	除 伐	1.32		1.32				
	保 育 間 伐	1,175.97		1,175.97				
	間 伐	1,314.45		1,314.45				
	更 新 伐							
	計	8,555.08	173.38	8,728.46				
育 成 複 層 林 整 備	樹 下 植 栽 等	樹 下 植 栽	31.84		31.84			
		誘 導 造 林	2.79		2.79			
		か き 起 こ し 等						
		小 計	34.63		34.63			
	下	刈	103.95		103.95			
	倒 木 起 こ し							
	枝 打 ち							
	除 伐							
	保 育 間 伐	16.42		16.42				
	間 伐	95.97		95.97				
	更 新 伐	整 理 伐						
		人 工 林 整 理 伐						
		長 期 育 成 循 環 施 業						
		受 光 伐 等	12.10		12.10			
	小 計	12.10		12.10				
	計	263.07		263.07				
付 帯 施 設 等 整 備	林 内 作 業 場 等							
	林 床 保 全 整 備							
	野 ね ず み 鳥 獣 害 防 止 施 設 等 整 備	殺 殺 剤 散 布	空 中	11,933.33		11,933.33		
			地 上	46.94		46.94		
		防 溝						
	エ ン シ ン カ	忌 避 剤 散 布						
		枝 条 巻 き						
侵 入 防 止 柵								
	食 害 防 止 チ ュ ー プ							
	標 識 類 等							
森 林 作 業 道 整 備		106		106				
森 林 保 全 再 生 整 備								
合 計		8,818.15	173.38	8,991.53				

(注) 道有林は含まない。

(2) 森林機能区分別公共造林事業実績

全道計

(単位:ha)

区 分		公 益 的 機 能 別 施 業 森 林				木材等生産林	合 計	
		水源 ^{かん} 涵養林	山地災害防 止林	生活環境保 全林	保健・文化機能 等維持林			
育 成 単 層	人	再 造 林	1,367.08	119.60	80.82	0.24	3,157.69	4,725.43
		被 害 地 造 林	181.06	7.44	46.24		891.97	1,126.71
	工 造	拡 大 造 林	213.94	15.74	1.21	10.86	535.99	777.74
		(準 備 地 拵)	201.78	27.01	24.01	12.00	239.68	504.48
		(特 殊 地 拵)	6.94	2.10			91.62	100.66
		(特 殊 地 拵 (震 災))	13.38	0.54	0.31		30.50	44.73
	小 計	1,762.08	142.78	128.27	11.10	4,585.65	6,629.88	
	層	下 刈	5,825.27	445.45	481.33	98.89	15,679.15	22,530.09
	林 整 備	倒 木 起 こ し						
		枝 打 ち	329.33	38.25	39.35		963.29	1,370.22
除 伐		31.38	3.58			189.07	224.03	
保 育 間 伐		1,025.55	148.36	115.17	19.64	3,596.92	4,905.64	
間 伐		1,965.73	893.57	110.75	84.83	3,524.51	6,579.39	
更 新 伐								
計		10,939.34	1,671.99	874.87	214.46	28,538.59	42,239.25	
育 成 複 層	樹 下 植 栽 等	樹 下 植 栽	189.36	21.91	8.60	0.50	382.11	602.48
		誘 導 造 林	27.17			8.69	154.47	190.33
		か き 起 こ し 等						
		小 計	216.53	21.91	8.60	9.19	536.58	792.81
	層	下 刈	924.53	146.49	26.76	115.10	2,717.35	3,930.23
	林 整 備	倒 木 起 こ し						
		枝 打 ち	7.04	9.80		21.18	94.85	132.87
		除 伐						
		保 育 間 伐	146.03	28.07		41.18	450.05	665.33
		間 伐	884.17	152.87		181.21	1,174.02	2,392.27
更 新 伐		整 理 伐	63.32				49.07	112.39
		人 工 林 整 理 伐						
	長 期 育 成 循 環 施 業							
	受 光 伐 等	126.73	42.38		7.00	343.71	519.82	
小 計	190.05	42.38		7.00	392.78	632.21		
計	2,368.35	401.52	35.36	374.86	5,365.63	8,545.72		
合 計		13,307.69	2,073.51	910.23	589.32	33,904.22	50,784.97	

(注) 道有林は含まない。

区 分		公 益 的 機 能 別 施 業 森 林				木材等生産林	合 計	
		水源 ^{かん} 涵養林	山地災害 防 止 林	生活環境 保 全 林	保健・文化機能 等維持林			
育 成 単 層	人	再 造 林	40.84	1.77			113.97	156.58
		被 害 地 造 林	16.00	3.50			27.40	46.90
	工	拡 大 造 林	15.49				6.12	21.61
		(準 備 地 拵)					6.25	6.25
		(特 殊 地 拵)					2.50	2.50
	林	(特 殊 地 拵 (震 災))						
		小 計	72.33	5.27			147.49	225.09
	層	下 刈	316.30	26.93		7.41	810.82	1,161.46
	林 整 備	倒 木 起 こ し						
		枝 打 ち	35.68	5.33			40.68	81.69
除 伐		4.72	3.58			3.76	12.06	
保 育 間 伐		110.63	54.89		5.00	164.45	334.97	
間 伐		114.95	97.99	0.92		262.73	476.59	
更 新 伐								
計		654.61	193.99	0.92	12.41	1,429.93	2,291.86	
育 成 複 層		樹 下 植 栽 等	樹 下 植 栽	12.94	4.60			2.69
	誘 導 造 林							
	か き 起 こ し 等							
	小 計		12.94	4.60			2.69	20.23
	層	下 刈	25.66	23.06	7.48		61.41	117.61
	林	倒 木 起 こ し						
		枝 打 ち						
	林 整 備	除 伐						
		保 育 間 伐	38.85			3.88	85.04	127.77
		間 伐	12.60					12.60
更 新		整 理 伐						
		人 工 林 整 理 伐						
伐		長 期 育 成 循 環 施 業						
		受 光 伐 等	8.46	19.87			12.69	41.02
		小 計	8.46	19.87			12.69	41.02
計	98.51	47.53	7.48	3.88	161.83	319.23		
合 計		753.12	241.52	8.40	16.29	1,591.76	2,611.09	

(注) 道有林は含まない。

区 分		公 益 的 機 能 別 施 業 森 林				木材等生産林	合 計	
		水源涵養林 <small>かん</small>	山地災害防 止 林	生活環境保 全 林	保健・文化機能 等維持林			
育 成 単 層	人	再 造 林	6.87				85.90	92.77
		被 害 地 造 林			0.32		16.52	16.84
	工 造	拡 大 造 林	3.28				21.45	24.73
		(準 備 地 拵)						
		(特 殊 地 拵)					5.20	5.20
	林	(特 殊 地 拵 (震 災))						
		小 計	10.15		0.32		123.87	134.34
	層	下 刈	131.21	20.94	0.88	1.20	521.36	675.59
		倒 木 起 こ し						
		枝 打 ち	23.88	5.84			65.00	94.72
除 伐						2.93	2.93	
保 育 間 伐		53.92	17.68			164.43	236.03	
間 伐		8.36	34.49			170.13	212.98	
更 新 伐								
計		227.52	78.95	1.20	1.20	1,047.72	1,356.59	
育 成 複 層	樹 下 植 栽 等	樹 下 植 栽				0.16	0.16	
		誘 導 造 林	1.00				1.00	
		か き 起 こ し 等						
		小 計	1.00				0.16	1.16
	下 刈	40.02	15.70			33.69	89.41	
	層	倒 木 起 こ し						
		枝 打 ち	7.04	9.80			93.42	110.26
		除 伐						
	林 整 備	保 育 間 伐	29.23	0.52			9.09	38.84
		間 伐						
更 新		整 理 伐						
		人 工 林 整 理 伐						
伐		長 期 育 成 循 環 施 業						
		受 光 伐 等						
小 計								
計	77.29	26.02			136.36	239.67		
合 計		304.81	104.97	1.20	1.20	1,184.08	1,596.26	

(注) 道有林は含まない。

区 分		公 益 的 機 能 別 施 業 森 林				木材等生産林	合 計		
		水源 ^{かん} 涵養林	山地災害 防 止 林	生活環境 保 全 林	保健・文化機能 等 維 持 林				
育 成 単 層 林 整 備	人	再 造 林	16.09				76.19	92.28	
		被 害 地 造 林	4.32				5.43	9.75	
	工	拡 大 造 林	10.45	1.20			67.73	79.38	
		(準 備 地 拵)	7.85				2.90	10.75	
		(特 殊 地 拵)							
	林	(特 殊 地 拵 (震 災))							
		小 計	30.86	1.20			149.35	181.41	
	層	下 刈	445.13	20.46	13.86	1.92	913.68	1,395.05	
	林 整 備	倒 木 起 こ し							
		枝 打 ち	11.39		0.66		17.59	29.64	
		除 伐	5.00				11.69	16.69	
		保 育 間 伐	89.52		0.57		185.59	275.68	
		間 伐	6.26	9.98			71.65	87.89	
		更 新 伐							
計		588.16	31.64	15.09	1.92	1,349.55	1,986.36		
育 成 複 層 林 整 備	樹 下 植 栽 等	樹 下 植 栽	15.48				13.49	28.97	
		誘 導 造 林							
		か き 起 こ し 等							
		小 計	15.48				13.49	28.97	
	層	下 刈	106.26				279.78	386.04	
	林 整 備	倒 木 起 こ し							
		枝 打 ち							
		除 伐							
		保 育 間 伐	44.06	2.36			47.67	94.09	
		間 伐	27.84				28.55	56.39	
		更 新 伐	整 理 伐						
			人 工 林 整 理 伐						
	長 期 育 成 循 環 施 業								
	受 光 伐 等		7.00				10.39	17.39	
小 計	7.00				10.39	17.39			
計	200.64	2.36			379.88	582.88			
合 計		788.80	34.00	15.09	1.92	1,729.43	2,569.24		

(注) 道有林は含まない。

区 分		公 益 的 機 能 別 施 業 森 林				木材等生産林	合 計		
		水源 ^{かん} 涵養林	山地災害林 防 止	生活環境 保 全 林	保健・文化機能 等 維 持 林				
育 成 単 層 林 整 備	人	再 造 林	71.08	0.32			184.07	255.47	
		被 害 地 造 林	22.18	0.90			35.75	58.83	
	工	拡 大 造 林					45.46	45.46	
		(準 備 地 拵)	26.94				11.40	38.34	
		(特 殊 地 拵)	0.16					0.16	
	林	(特 殊 地 拵 (震 災))	13.38	0.54	0.31		30.50	44.73	
		小 計	93.26	1.22			265.28	359.76	
	層	下 刈	256.66	6.74		11.60	1,192.42	1,467.42	
	林 整 備	倒 木 起 こ し							
		枝 打 ち					2.11	2.11	
		除 伐	0.73				6.75	7.48	
		保 育 間 伐	25.77			4.44	118.23	148.44	
		間 伐	80.96	14.57	0.12		117.27	212.92	
		更 新 伐							
計		457.38	22.53	0.12	16.04	1,702.06	2,198.13		
育 成 複 層 林 整 備	樹 下 植 栽 等	樹 下 植 栽	26.61		5.60		19.70	51.91	
		誘 導 造 林							
		か き 起 こ し 等							
		小 計	26.61		5.60		19.70	51.91	
	層	下 刈	101.20				110.49	211.69	
	林 整 備	倒 木 起 こ し							
		枝 打 ち							
		除 伐							
		保 育 間 伐					57.33	57.33	
		間 伐	28.03				28.01	56.04	
		更 新 伐	整 理 伐						
			人 工 林 整 理 伐						
	長 期 育 成 循 環 施 業								
	受 光 伐 等		9.49				27.65	37.14	
小 計	9.49				27.65	37.14			
計	165.33		5.60		243.18	414.11			
合 計		622.71	22.53	5.72	16.04	1,945.24	2,612.24		

(注) 道有林は含まない。

区 分		公 益 的 機 能 別 施 業 森 林				木材等生産林	合 計		
		水源 ^{かん} 涵養林	山地災害防 止林	生活環境 保全林	保健・文化機能 等維持林				
育 成 単 層 林 整 備	人	再 造 林	35.79	50.07			88.42	174.28	
		被 害 地 造 林	0.12				6.63	6.75	
	工	拡 大 造 林	17.50	9.44			25.74	52.68	
		(準 備 地 拵)	5.15	15.57			24.80	45.52	
		(特 殊 地 拵)							
	林	(特 殊 地 拵 (震 災))							
		小 計	53.41	59.51			120.79	233.71	
	層	下 刈	178.24	100.71			529.27	808.22	
	林 整 備	倒 木 起 こ し							
		枝 打 ち	74.26				45.35	119.61	
		除 伐	3.78				28.72	32.50	
		保 育 間 伐	110.66	20.29		0.88	293.23	425.06	
		間 伐	125.29	54.97			134.74	315.00	
		更 新 伐							
計		545.64	235.48		0.88	1,152.10	1,934.10		
育 成 複 層 林 整 備	樹 下 植 栽 等	樹 下 植 栽							
		誘 導 造 林							
		か き 起 こ し 等							
		小 計							
	層	下 刈		7.82			7.50	15.32	
	林 整 備	倒 木 起 こ し							
		枝 打 ち							
		除 伐							
		保 育 間 伐	11.90	13.15			13.92	38.97	
		間 伐	318.69	121.88			266.32	706.89	
		更 新 伐	整 理 伐						
			人 工 林 整 理 伐						
	長 期 育 成 循 環 施 業								
	受 光 伐 等								
小 計									
計	330.59	142.85			287.74	761.18			
合 計		876.23	378.33		0.88	1,439.84	2,695.28		

(注) 道有林は含まない。

区 分		公 益 的 機 能 別 施 業 森 林				木材等生産林	合 計	
		水源 ^{かん} 涵養林	山地災害防 止林	生活環境保 全林	保健・文化機能 等維持林			
育 成 単 層	人	再 造 林	14.58				1.49	16.07
		被 害 地 造 林	1.41		0.86		11.83	14.10
	工	拡 大 造 林	8.88				6.14	15.02
		(準 備 地 拵)					6.82	6.82
		(特 殊 地 拵)	0.43					0.43
	林	(特 殊 地 拵 (震 災))						
		小 計	24.87		0.86		19.46	45.19
	層	下 刈	78.29		1.84	1.57	108.95	190.65
	林 整 備	倒 木 起 こ し						
		枝 打 ち						
除 伐								
保 育 間 伐								
間 伐		39.80	6.14		28.87	16.92	91.73	
更 新 伐								
計		142.96	6.14	2.70	30.44	145.33	327.57	
育 成 複 層	樹 下 植 栽	樹 下 植 栽	6.41			0.50	8.60	15.51
		誘 導 造 林					4.72	4.72
	等	か き 起 こ し 等						
		小 計	6.41			0.50	13.32	20.23
層	下 刈	35.72				64.29	100.01	
林 整 備	倒 木 起 こ し	倒 木 起 こ し						
		枝 打 ち						
	除 伐							
	保 育 間 伐							
	間 伐					10.00	10.00	
	更 新	整 理 伐						
		人 工 林 整 理 伐						
	伐	長 期 育 成 循 環 施 業						
		受 光 伐 等	5.05				9.91	14.96
		小 計	5.05				9.91	14.96
計	47.18			0.50	97.52	145.20		
合 計		190.14	6.14	2.70	30.94	242.85	472.77	

(注) 道有林は含まない。

区 分		公 益 的 機 能 別 施 業 森 林				木材等生産林	合 計	
		水源 ^{かん} 涵養林	山地災害防 止林	生活環境保 全林	保健・文化機能 等維持林			
育 成 単 層	人	再 造 林	99.14				192.49	291.63
		被 害 地 造 林	1.39				6.85	8.24
	工 造	拡 大 造 林	8.60				16.12	24.72
		(準 備 地 拵)						
		(特 殊 地 拵)						
	林	(特 殊 地 拵 (震 災))						
		小 計	109.13				215.46	324.59
	層	下 刈	337.23	7.29			839.16	1,183.68
	林 整 備	倒 木 起 こ し						
		枝 打 ち						
除 伐		4.78				20.60	25.38	
保 育 間 伐		36.76				119.36	156.12	
間 伐		77.11	6.67			112.23	196.01	
更 新 伐								
計		565.01	13.96			1,306.81	1,885.78	
育 成 複 層	樹 下 植 栽 等	樹 下 植 栽	10.62				34.99	45.61
		誘 導 造 林						
		か き 起 こ し 等						
		小 計	10.62				34.99	45.61
	層	下 刈	27.98				234.39	262.37
	林 整 備	倒 木 起 こ し						
		枝 打 ち						
		除 伐						
	林 整 備	保 育 間 伐	2.16				9.67	11.83
		間 伐	22.36				94.31	116.67
更 新		整 理 伐						
		人 工 林 整 理 伐						
伐		長 期 育 成 循 環 施 業						
		受 光 伐 等					15.74	15.74
小 計					15.74	15.74		
計	63.12				389.10	452.22		
合 計		628.13	13.96			1,695.91	2,338.00	

(注) 道有林は含まない。

区 分		公 益 的 機 能 別 施 業 森 林				木材等生産林	合 計		
		水源 ^{かん} 涵養林	山地災害 防 止 林	生活環境 保 全 林	保健・文化機能 等維持林				
育 成 単 層 林 整 備	人	再 造 林	380.38	2.53	1.59		312.30	696.80	
		被 害 地 造 林	37.13	1.40			19.55	58.08	
	工	拡 大 造 林	24.89			10.86	50.07	85.82	
		(準 備 地 拵)	60.29	0.53			24.72	85.54	
		(特 殊 地 拵)							
	林	(特 殊 地 拵 (震 災))							
		小 計	442.40	3.93	1.59	10.86	381.92	840.70	
	層	下 刈	1,197.99	48.48	0.65	16.82	1,252.08	2,516.02	
		倒 木 起 こ し							
		枝 打 ち	22.56	18.94			34.11	75.61	
		除 伐	12.00				20.60	32.60	
		保 育 間 伐	158.16	29.81			159.20	347.17	
		間 伐	539.80	88.47		6.01	381.27	1,015.55	
		更 新 伐							
計		2,372.91	189.63	2.24	33.69	2,229.18	4,827.65		
育 成 複 層 林 整 備		樹 下 植 栽 等	樹 下 植 栽	13.12				29.55	42.67
			誘 導 造 林						
	か き 起 こ し 等								
	小 計		13.12				29.55	42.67	
	層	下 刈	107.76			11.07	43.49	162.32	
		倒 木 起 こ し							
		枝 打 ち							
		除 伐							
		保 育 間 伐	9.57	5.00			3.12	17.69	
		間 伐	115.94	15.89			94.71	226.54	
	林 整 備	更 新	整 理 伐						
			人 工 林 整 理 伐						
		長 期 育 成 循 環 施 業							
		伐	受 光 伐 等		2.54				2.54
小 計				2.54				2.54	
計	246.39	23.43		11.07	170.87	451.76			
合 計		2,619.30	213.06	2.24	44.76	2,400.05	5,279.41		

(注) 道有林は含まない。

区 分		公 益 的 機 能 別 施 業 森 林				木材等生産林	合 計		
		水源 ^{かん} 涵養林	山地災害防 止林	生活環境 保全林	保健・文化機能 等維持林				
育 成 単 層	人	再 造 林	17.58				25.74	43.32	
		被 害 地 造 林	2.50				25.19	27.69	
	工 造	拡 大 造 林	20.75				11.49	32.24	
		(準 備 地 拵)							
		(特 殊 地 拵)							
	林	(特 殊 地 拵 (震 災))							
		小 計	40.83				62.42	103.25	
	層	下	刈	51.77	3.00			313.97	368.74
		倒 木 起 こ し							
		枝 打 ち					4.08	4.08	
除 伐									
保 育 間 伐		33.77				106.53	140.30		
間 伐		70.83	24.39			182.97	278.19		
更 新 伐									
計		197.20	27.39			669.97	894.56		
育 成 複 層	樹 下 植 栽 等	樹 下 植 栽	5.60	5.57				11.17	
		誘 導 造 林					48.84	48.84	
		か き 起 こ し 等							
		小 計	5.60	5.57			48.84	60.01	
	下	刈	73.88	3.70			473.89	551.47	
	層	倒 木 起 こ し							
		枝 打 ち							
		除 伐							
		保 育 間 伐							
	林 層	間 伐	16.47				101.09	117.56	
更 新		整 理 伐							
		人 工 林 整 理 伐							
伐		長 期 育 成 循 環 施 業							
		受 光 伐 等	5.60	5.57			40.76	51.93	
小 計		5.60	5.57			40.76	51.93		
計	101.55	14.84			664.58	780.97			
合 計		298.75	42.23			1,334.55	1,675.53		

(注) 道有林は含まない。

区 分		公 益 的 機 能 別 施 業 森 林				木材等生産林	合 計	
		水源 ^{かん} 涵養林	山地災害防 止林	生活環境保 全林	保健・文化機能 等維持林			
育 成 単 層	人	再 造 林	15.52				64.14	79.66
		被 害 地 造 林	27.11		1.80		33.56	62.47
	工	拡 大 造 林	20.52	5.10			5.70	31.32
		(準 備 地 拵)	15.43				8.07	23.50
		(特 殊 地 拵)	6.35					6.35
	林	(特 殊 地 拵 (震 災))						
		小 計	63.15	5.10	1.80		103.40	173.45
	層	下 刈	410.38	36.76		4.85	602.36	1,054.35
	林 整 備	倒 木 起 こ し						
		枝 打 ち	7.32				22.02	29.34
除 伐								
保 育 間 伐		18.80	1.12			187.87	207.79	
間 伐		49.68	45.59		18.00	169.76	283.03	
更 新 伐								
計		549.33	88.57	1.80	22.85	1,085.41	1,747.96	
育 成 複 層		樹 下 植 栽 等	樹 下 植 栽	34.49		3.00		46.00
	誘 導 造 林		18.10				68.80	86.90
	か き 起 こ し 等							
	小 計		52.59		3.00		114.80	170.39
	層	下 刈	142.50		10.43	15.20	795.56	963.69
	林 整 備	倒 木 起 こ し						
		枝 打 ち						
		除 伐						
		保 育 間 伐		7.04			129.79	136.83
		間 伐	103.29	5.64			182.43	291.36
更 新 伐		63.32				49.07	112.39	
林 整 備	新 伐	整 理 伐						
		人 工 林 整 理 伐						
		長 期 育 成 循 環 施 業						
受 光 伐 等	52.71	6.50			87.31	146.52		
小 計	116.03	6.50			136.38	258.91		
計	414.41	19.18	13.43	15.20	1,358.96	1,821.18		
合 計		963.74	107.75	15.23	38.05	2,444.37	3,569.14	

(注) 道有林は含まない。

区 分		公 益 的 機 能 別 施 業 森 林				木材等生産林	合 計		
		水源 ^{かん} 涵養林	山地災害 防 止 林	生活環境 保 全 林	保健・文化機能 等 維 持 林				
育 成 単 層 林 整 備	人	再 造 林	203.49	22.40	7.76		1,152.51	1,386.16	
		被 害 地 造 林	12.12	1.64			301.04	314.80	
	工	拡 大 造 林	10.38				130.35	140.73	
		(準 備 地 拵)	24.46	1.69			6.60	32.75	
		(特 殊 地 拵)					51.70	51.70	
	林	(特 殊 地 拵 (震 災))							
		小 計	225.99	24.04	7.76		1,583.90	1,841.69	
	層	下 刈	695.42	50.18	31.00		4,629.19	5,405.79	
	整 備	倒 木 起 こ し							
		枝 打 ち	4.75	6.04	1.40		178.20	190.39	
		除 伐	0.37				92.70	93.07	
		保 育 間 伐	83.83	16.50	6.65	8.84	1,205.29	1,321.11	
		間 伐	184.55	263.92			460.39	908.86	
		更 新 伐							
計		1,194.91	360.68	46.81	8.84	8,149.67	9,760.91		
育 成 複 層 林 整 備	樹 下 植 栽 等	樹 下 植 栽	7.75				87.32	95.07	
		誘 導 造 林							
		か き 起 こ し 等							
		小 計	7.75				87.32	95.07	
	層	下 刈	53.51			7.95	89.96	151.42	
	整 備	倒 木 起 こ し							
		枝 打 ち							
		除 伐							
		保 育 間 伐					49.77	49.77	
		間 伐	103.62	7.13		16.16	112.06	238.97	
		更 新 伐	整 理 伐						
			人 工 林 整 理 伐						
	長 期 育 成 循 環 施 業								
	受 光 伐 等						84.13	84.13	
小 計					84.13	84.13			
計	164.88	7.13		24.11	423.24	619.36			
合 計		1,359.79	367.81	46.81	32.95	8,572.91	10,380.27		

(注) 道有林は含まない。

区 分		公 益 的 機 能 別 施 業 森 林				木材等生産林	合 計	
		水源 ^{かん} 涵養林	山地災害 防 止 林	生活環境 保 全 林	保健・文化機能 等 維 持 林			
育 成 単 層 林 整 備	人	再 造 林	42.17		2.47	0.24	51.22	96.10
		被 害 地 造 林	3.43		9.09		2.94	15.46
	工	拡 大 造 林	33.65		1.21			34.86
		(準 備 地 拵)	8.25		5.99		19.08	33.32
		(特 殊 地 拵)						
	林	(特 殊 地 拵 (震 災))						
		小 計	79.25		12.77	0.24	54.16	146.42
	層	下 刈	289.62		41.87	9.80	214.26	555.55
	整 備	倒 木 起 こ し						
		枝 打 ち	6.68		3.65		38.76	49.09
		除 伐						
		保 育 間 伐	9.59		3.65	0.48	6.00	19.72
		間 伐	180.20		19.96	13.75	66.30	280.21
		更 新 伐						
計		565.34		81.90	24.27	379.48	1,050.99	
育 成 複 層 林 整 備	樹 下 植 栽 等	樹 下 植 栽						
		誘 導 造 林						
		か き 起 こ し 等						
		小 計						
	層	下 刈	3.44				0.51	3.95
	整 備	倒 木 起 こ し						
		枝 打 ち					1.00	1.00
		除 伐						
		保 育 間 伐						
		間 伐	31.77					31.77
	更 新 伐	整 理 伐						
		人 工 林 整 理 伐						
		長 期 育 成 循 環 施 業						
		受 光 伐 等					6.75	6.75
小 計					6.75	6.75		
計	35.21				8.26	43.47		
合 計		600.55		81.90	24.27	387.74	1,094.46	

(注) 道有林は含まない。

区 分		公 益 的 機 能 別 施 業 森 林				木材等生産林	合 計		
		水源 ^{かん} 涵養林	山地災害防 止林	生活環境保 全林	保健・文化機能 等維持林				
育 成 単 層 林 整 備	人	再 造 林	99.94	11.25	3.59		189.76	304.54	
		被 害 地 造 林	17.82				173.94	191.76	
	工	拡 大 造 林	9.01				114.55	123.56	
		(準 備 地 拵)	11.65			12.00	25.17	48.82	
		(特 殊 地 拵)		2.10			3.57	5.67	
	林	(特 殊 地 拵 (震 災))							
		小 計	126.77	11.25	3.59		478.25	619.86	
	層	下 刈	289.80	38.55	10.99	27.85	1,127.60	1,494.79	
	林 整 備	倒 木 起 こ し							
		枝 打 ち	24.78	0.74			84.90	110.42	
		除 伐							
		保 育 間 伐	24.78	0.74			91.76	117.28	
		間 伐	154.51	153.17		13.40	584.90	905.98	
		更 新 伐							
計		620.64	204.45	14.58	41.25	2,367.41	3,248.33		
育 成 複 層 林 整 備	樹 下 植 栽 等	樹 下 植 栽	30.82	11.74			133.29	175.85	
		誘 導 造 林	5.28			8.69	32.11	46.08	
		か き 起 こ し 等							
		小 計	36.10	11.74		8.69	165.40	221.93	
	層	下 刈	145.42	96.21	5.58	80.88	482.89	810.98	
	林 整 備	倒 木 起 こ し							
		枝 打 ち				21.18	0.43	21.61	
		除 伐							
		保 育 間 伐				37.30	38.49	75.79	
		間 伐	34.00	2.33		165.05	230.13	431.51	
		更 新 伐	整 理 伐						
			人 工 林 整 理 伐						
	長 期 育 成 循 環 施 業								
	受 光 伐 等		32.87	7.90		7.00	41.83	89.60	
小 計	32.87	7.90		7.00	41.83	89.60			
計	248.39	118.18	5.58	320.10	959.17	1,651.42			
合 計		869.03	322.63	20.16	361.35	3,326.58	4,899.75		

(注) 道有林は含まない。

区 分		公 益 的 機 能 別 施 業 森 林				木材等生産林	合 計	
		水源 ^{かん} 涵養林	山地災害防 止林	生活環境保 全林	保健・文化機能 等維持林			
育 成 単 層 林 整 備	人 工 造 林	再 造 林	323.61	31.26	65.41		619.49	1,039.77
		被 害 地 造 林	35.53		34.17		225.34	295.04
		拡 大 造 林	30.54				35.07	65.61
		(準 備 地 拵)	41.76	9.22	18.02		103.87	172.87
		(特 殊 地 拵)					28.65	28.65
		(特 殊 地 拵 (震 災))						
	小 計	389.68	31.26	99.58		879.90	1,400.42	
	下 刈	1,147.23	85.41	380.24	15.87	2,624.03	4,252.78	
	倒 木 起 こ し							
	枝 打 ち	118.03	1.36	33.64		430.49	583.52	
	除 伐					1.32	1.32	
	保 育 間 伐	269.36	7.33	104.30		794.98	1,175.97	
	間 伐	333.43	93.22	89.75	4.80	793.25	1,314.45	
	更 新 伐							
計	2,257.73	218.58	707.51	20.67	5,523.97	8,728.46		
育 成 複 層 林 整 備	樹 下 植 栽 等	樹 下 植 栽	25.52				6.32	31.84
		誘 導 造 林	2.79					2.79
		か き 起 こ し 等						
		小 計	28.31				6.32	34.63
	下 刈	61.18		3.27		39.50	103.95	
	倒 木 起 こ し							
	枝 打 ち							
	除 伐							
	保 育 間 伐	10.26				6.16	16.42	
	間 伐	69.56				26.41	95.97	
	更 新 伐	整 理 伐						
		人 工 林 整 理 伐						
		長 期 育 成 循 環 施 業						
		受 光 伐 等	5.55				6.55	12.10
小 計		5.55				6.55	12.10	
計	174.86		3.27		84.94	263.07		
合 計		2,432.59	218.58	710.78	20.67	5,608.91	8,991.53	

(注) 道有林は含まない。

8 道単独事業等

未来につなぐ森づくり推進事業

未来につなぐ森づくり推進事業

区分 (総合) 振興局	循環利用		流動化		合計	
	面積 (ha)	補助額 (円)	面積 (ha)	補助額 (円)	面積 (ha)	補助額 (円)
合計	5,253.91	616,866,715	491.50	60,679,361	5,745.41	677,546,076
渡島	184.69	33,291,946			184.69	33,291,946
檜山	101.23	17,665,026	13.50	1,917,314	114.73	19,582,340
後志	180.80	29,871,818			180.80	29,871,818
胆振	332.64	46,743,837	7.27	1,024,743	339.91	47,768,580
日高	165.40	22,073,759	24.32	1,271,474	189.72	23,345,233
石狩	72.84	6,582,774			72.84	6,582,774
空知	254.99	30,193,176	11.10	1,950,225	266.09	32,143,401
上川	703.13	76,466,731	72.95	7,041,332	776.08	83,508,063
留萌	111.18	14,829,218			111.18	14,829,218
宗谷	259.56	27,402,186			259.56	27,402,186
オホーツク	1,239.27	138,444,567	269.59	34,999,138	1,508.86	173,443,705
根室	128.73	16,386,412			128.73	16,386,412
釧路	567.45	55,331,130	29.88	3,996,609	597.33	59,327,739
十勝	952.00	101,584,135	62.89	8,478,526	1,014.89	110,062,661

(注) 補助額は、道が市町村に補助した額である。

9 過去5か年の造林実績

(1) 人工造林

ア 補助
イ 融資
ウ 自力

(2) 被害地造林

ア 補助
イ 融資
ウ 自力

(3) 下刈・除間伐（補助）

ア 育成単層林整備
イ 育成複層林整備

(1) 人工造林

ア 補 助

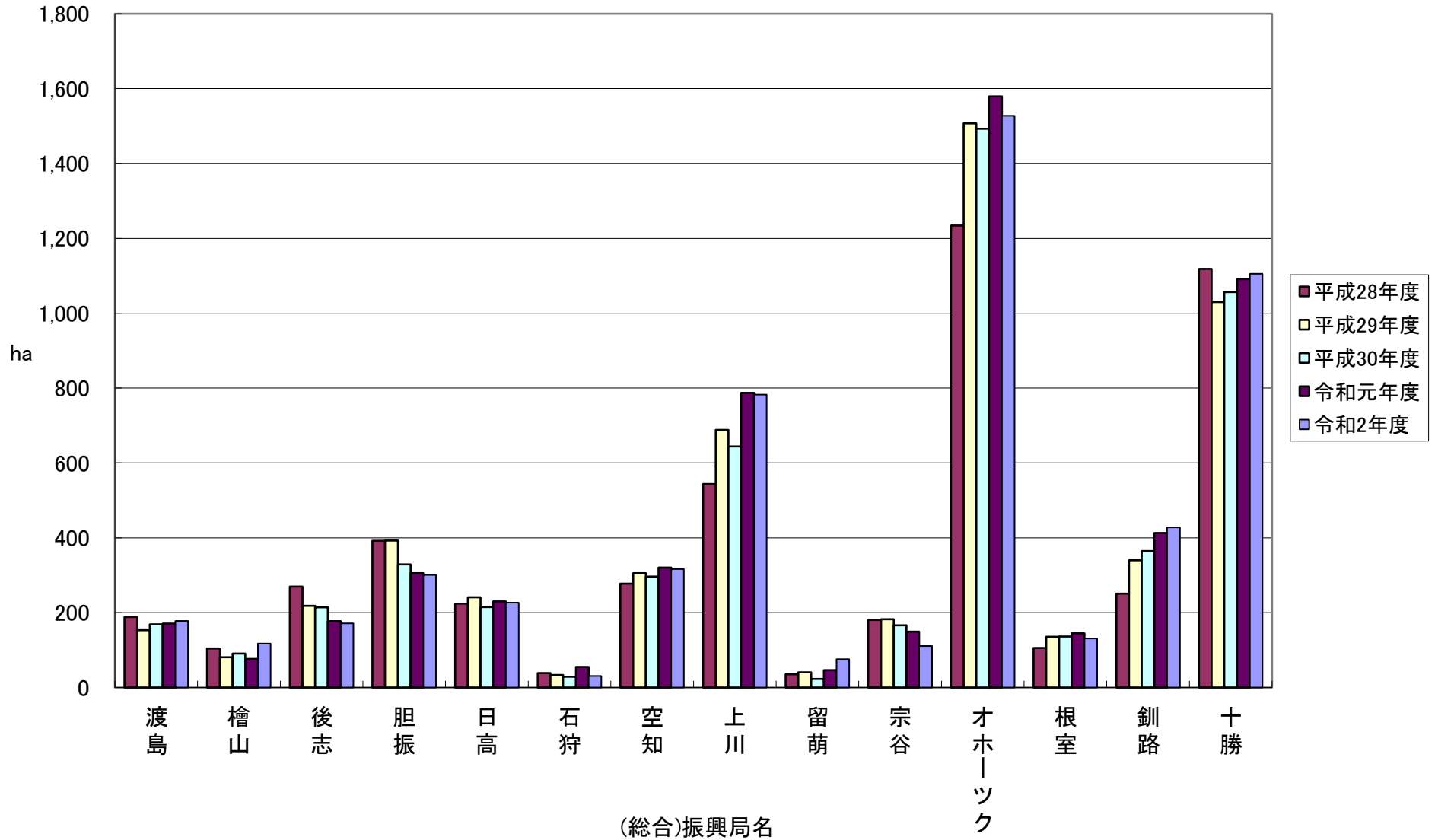
(単位:ha)

(総合) 振興局名	年度	スギ	カラマツ	トドマツ	エゾマツ類	その他N	L	計	計		
									再	拡	
全 道 計	一般 民有 林	28	58.64	2,972.42	926.46	184.80	634.75	186.14	4,963.21	3,987.22	975.99
		29	50.02	3,321.91	998.56	143.66	680.75	154.16	5,349.06	4,509.40	839.66
		30	56.95	3,183.87	863.95	240.20	641.97	238.51	5,225.45	4,494.16	731.29
		元	44.26	3,688.75	872.16	166.56	586.23	187.21	5,545.17	4,850.68	694.49
		2	73.36	3,817.69	752.96	113.37	567.82	177.97	5,503.17	4,725.43	777.74
	道 有 林	28		20.32	135.96	28.41	19.52	0.12	204.33	204.33	
		29		8.43	194.26	43.61	26.11		272.41	272.41	
		30	4.18	47.86	131.68	9.19	5.19		198.10	198.10	
		元	4.44	109.23	198.60	52.81	19.81	1.39	386.28	386.28	
		2		118.20	203.82	25.80	21.81		369.63	369.63	
渡 島	28	32.86	3.58	115.35		23.72	13.01	188.52	132.54	55.98	
	29	26.00	4.10	106.17		13.07	4.09	153.43	103.70	49.73	
	30	24.38	9.15	109.73		9.92	15.33	168.51	136.88	31.63	
	元	26.59	11.07	125.38		5.17	2.40	170.61	150.88	19.73	
	2	52.83	13.62	97.95		4.63	9.16	178.19	156.58	21.61	
檜 山	28	24.78	30.97	25.84		8.93	13.64	104.16	73.54	30.62	
	29	23.18	26.63	15.24		6.43	9.48	80.96	67.60	13.36	
	30	31.92	26.46	13.68		3.80	14.82	90.68	70.78	19.90	
	元	17.67	22.43	19.95		6.89	9.24	76.18	60.30	15.88	
	2	20.53	40.82	16.47		29.13	10.55	117.50	92.77	24.73	
後 志	28		41.72	137.87	6.59	62.80	20.39	269.37	145.97	123.40	
	29		40.29	136.60	0.26	24.23	17.00	218.38	108.09	110.29	
	30	0.65	31.82	128.30		17.50	35.90	214.17	118.36	95.81	
	元		31.66	78.93	6.70	32.37	27.48	177.14	106.96	70.18	
	2		39.27	91.96	0.41	18.46	21.56	171.66	92.28	79.38	
胆 振	28	1.00	222.56	107.33	13.48	39.13	8.79	392.29	307.53	84.76	
	29		224.26	97.25	21.23	38.20	11.49	392.43	292.74	99.69	
	30		194.73	108.64	6.72	13.07	5.91	329.07	259.67	69.40	
	元		169.76	83.00	5.74	28.06	18.63	305.19	247.47	57.72	
	2		204.99	52.06	4.72	27.76	11.40	300.93	255.47	45.46	
日 高	28		158.12	51.32		10.81	4.07	224.32	182.83	41.49	
	29	0.84	173.89	64.59	1.19		0.71	241.22	191.79	49.43	
	30		144.23	60.72		8.01	1.86	214.82	194.85	19.97	
	元		156.26	57.62		10.56	5.63	230.07	188.69	41.38	
	2		161.07	56.42		6.66	2.81	226.96	174.28	52.68	
石 狩	28		13.05	14.42		7.55	3.35	38.37	6.36	32.01	
	29		19.79	5.77		7.64		33.20	18.55	14.65	
	30		18.56	1.68	3.94	4.30	0.18	28.66	18.72	9.94	
	元		36.73	11.88	0.20	5.46	0.31	54.58	32.97	21.61	
	2		25.15	3.52		2.42		31.09	16.07	15.02	

(単位:ha)

(総合) 振興局名	年度	スギ	カラマツ	トドマツ	エゾマツ類	その他N	L	計	計	
									再	拡
空知	28		131.92	53.29	0.62	86.67	4.91	277.41	247.33	30.08
	29		167.12	41.98		86.11	10.27	305.48	269.47	36.01
	30		163.40	37.90	0.26	72.74	22.23	296.53	266.37	30.16
	元		172.66	43.73	2.06	86.47	15.75	320.67	290.48	30.19
	2		202.59	38.00		70.60	5.16	316.35	291.63	24.72
上川	28		352.23	87.11	5.87	77.92	20.58	543.71	480.61	63.10
	29		403.78	121.18	43.20	91.62	28.24	688.02	587.34	100.68
	30		348.96	108.38	48.00	96.67	41.88	643.89	552.95	90.94
	元		543.07	94.65	34.99	96.61	17.80	787.12	709.81	77.31
	2		511.39	113.60	32.72	106.53	18.38	782.62	696.80	85.82
留萌	28		6.99	16.64	7.16	4.79		35.58	18.15	17.43
	29		9.20	13.61	9.71	5.91	2.41	40.84	30.17	10.67
	30		0.36	9.17	10.20	2.76	0.72	23.21	13.51	9.70
	元		7.99	26.97	4.40	7.33		46.69	29.59	17.10
	2		17.70	24.39	5.02	28.45		75.56	43.32	32.24
宗谷	28		7.88	59.22	87.46	0.70	25.32	180.58	70.72	109.86
	29		8.89	125.99	39.49	4.48	3.70	182.55	105.49	77.06
	30		8.03	42.44	77.08	11.39	27.16	166.10	89.62	76.48
	元		27.52	49.65	35.55	11.07	25.14	148.93	92.39	56.54
	2		15.90	58.31	22.94	1.35	12.48	110.98	79.66	31.32
オホーツク	28		799.83	194.13	48.12	158.38	33.72	1,234.18	1,077.57	156.61
	29		1,057.78	170.24	17.20	249.37	12.33	1,506.92	1,408.66	98.26
	30		968.98	156.93	55.72	281.25	29.45	1,492.33	1,390.27	102.06
	元		1,145.78	188.02	49.33	173.26	22.75	1,579.14	1,466.57	112.57
	2		1,108.52	164.86	31.27	171.81	50.43	1,526.89	1,386.16	140.73
根室	28		56.90	3.61	3.59	40.64	0.93	105.67	80.75	24.92
	29		73.21	4.43	7.47	49.52	1.23	135.86	119.47	16.39
	30		98.08		5.71	31.14	1.10	136.03	122.96	13.07
	元		89.00	1.15	17.38	31.87	5.50	144.90	108.83	36.07
	2		97.31	2.86	2.52	27.94	0.33	130.96	96.10	34.86
釧路	28		230.69	4.69	5.43	3.89	5.82	250.52	159.04	91.48
	29		254.13	46.90	1.02	5.27	32.63	339.95	227.10	112.85
	30		282.12	52.47	5.95	11.13	13.19	364.86	252.31	112.55
	元		344.88	43.02	0.95	8.16	15.87	412.88	335.98	76.90
	2		388.26	14.37	2.49		22.98	428.10	304.54	123.56
十勝	28		915.98	55.64	6.48	108.82	31.61	1,118.53	1,004.28	114.25
	29		858.84	48.61	2.89	98.90	20.58	1,029.82	979.23	50.59
	30		888.99	33.91	26.62	78.29	28.78	1,056.59	1,006.91	49.68
	元		929.94	48.21	9.26	82.95	20.71	1,091.07	1,029.76	61.31
	2		991.10	18.19	11.28	72.08	12.73	1,105.38	1,039.77	65.61

人工造林(補助)



イ 融 資

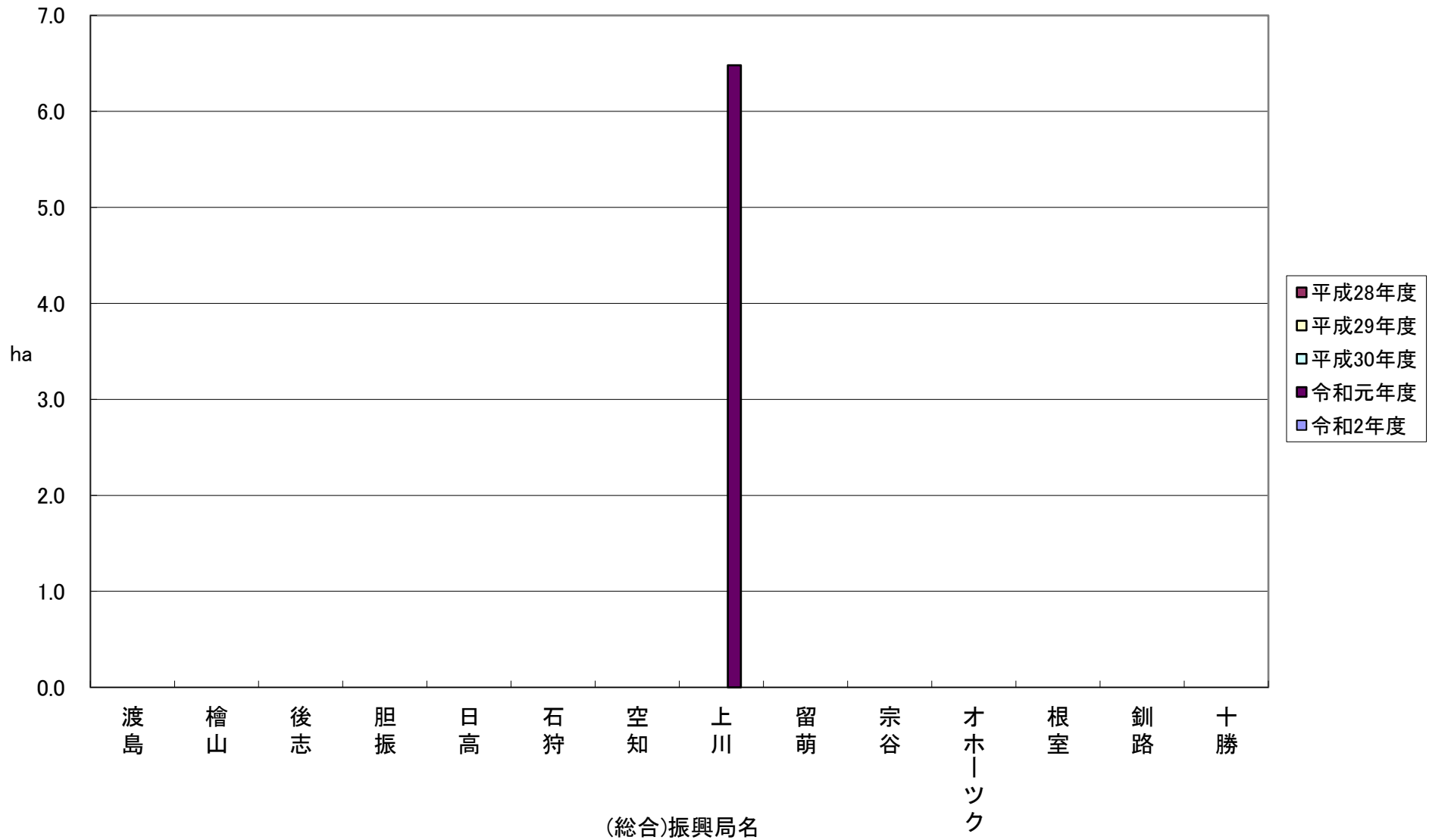
(単位:ha)

(総合) 振興局名	年度	スギ	カラマツ	トドマツ	エゾマツ類	その他N	L	計	計		
									再	拡	
全 道 計	一般 民 有 林	28									
		29									
		30									
		元		5.97			0.51		6.48	6.48	
		2									
	道 有 林	28		3.52	10.23	9.21	0.54		23.50	23.50	
		29			13.10	3.32	0.90		17.32	16.49	0.83
		30		1.14	5.89	18.62	5.21		30.86	30.86	
		元		2.87	0.55	0.59			4.01	4.01	
		2		0.79		1.50	0.28		2.57	2.57	
渡 島	28										
	29										
	30										
	元										
	2										
檜 山	28										
	29										
	30										
	元										
	2										
後 志	28										
	29										
	30										
	元										
	2										
胆 振	28										
	29										
	30										
	元										
	2										
日 高	28										
	29										
	30										
	元										
	2										
石 狩	28										
	29										
	30										
	元										
	2										

(単位:ha)

(総合) 振興局名	年度	スギ	カラマツ	トドマツ	エゾマツ類	その他N	L	計	計	
									再	拡
空知	28									
	29									
	30									
	元									
	2									
上川	28									
	29									
	30									
	元		5.97			0.51		6.48	6.48	
	2									
留萌	28									
	29									
	30									
	元									
	2									
宗谷	28									
	29									
	30									
	元									
	2									
オホーツク	28									
	29									
	30									
	元									
	2									
根室	28									
	29									
	30									
	元									
	2									
釧路	28									
	29									
	30									
	元									
	2									
十勝	28									
	29									
	30									
	元									
	2									

人工造林(融資)

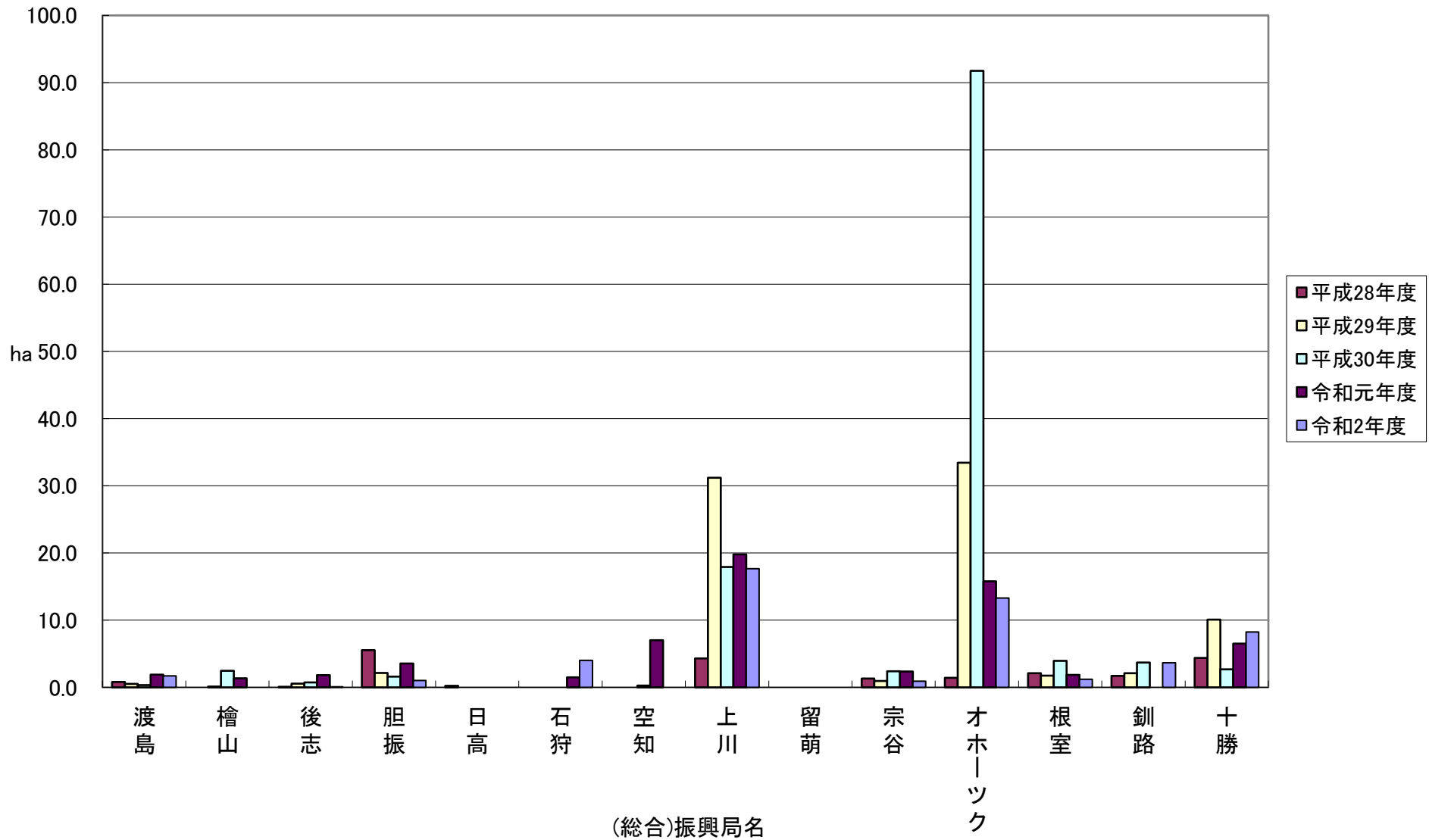


ウ 自 力

(単位:ha)

(総合) 振興局名	年度	28	29	30	元	2
全 道		21.93	82.86	127.79	63.42	51.81
渡 島		0.80	0.51	0.34	1.89	1.72
檜 山			0.12	2.47	1.35	
後 志		0.08	0.56	0.74	1.81	0.10
胆 振		5.55	2.15	1.59	3.55	1.03
日 高		0.24				
石 狩					1.50	4.00
空 知				0.25	7.02	
上 川		4.32	31.20	17.90	19.80	17.65
留 萌						
宗 谷		1.31	0.94	2.41	2.35	0.92
オホーツク		1.43	33.42	91.77	15.79	13.28
根 室		2.12	1.76	3.94	1.86	1.20
釧 路		1.69	2.11	3.69		3.66
十 勝		4.39	10.09	2.69	6.50	8.25

人工造林(自力)



(2) 被害地造林

ア 補助

(単位:ha)

(総合) 振興局名		年度	スギ	カラマツ	トドマツ	エゾマツ類	その他N	L	計	
全 道 計	一般 民有 林	28	4.13	524.19	126.06	47.63	162.79	49.17	913.97	
		29	14.72	700.03	325.62	73.38	250.06	48.36	1,412.17	
		30	27.72	588.21	278.70	43.45	214.62	42.95	1,195.65	
		元	12.18	876.33	258.58	50.30	116.59	44.52	1,358.50	
		2	11.52	622.41	252.92	47.04	160.09	32.73	1,126.71	
	道 有 林	28								
		29			21.64					21.64
		30		5.18	151.39	12.08	25.60	4.02		198.27
		元			46.39					46.39
		2		57.11	29.98		19.34			106.43
渡 島	28	4.13		4.34					8.47	
	29	11.86		30.07		9.79	4.00		55.72	
	30	27.72	3.03	31.83		14.08	15.43		92.09	
	元	12.18	9.24	35.77		12.74	10.36		80.29	
	2	11.52	10.88	13.05		2.21	9.24		46.90	
檜 山	28			3.60			1.92		5.52	
	29	2.86	0.13	20.59		8.79	10.48		42.85	
	30		8.16	31.36		10.12	10.54		60.18	
	元		6.39	22.44		11.27	5.43		45.53	
	2		1.07	10.16			5.61		16.84	
後 志	28			11.01		7.50	1.00		19.51	
	29		5.77	18.27	0.70	13.09	11.33		49.16	
	30			41.31		19.55	2.22		63.08	
	元			14.31			3.88		18.19	
	2			7.71		1.76	0.28		9.75	
胆 振	28		22.01	14.43	6.21	17.62	1.35		61.62	
	29		21.06	29.66		4.50			55.22	
	30		5.51	31.27	3.18	10.89			50.85	
	元		25.17	29.56	0.68	2.59			58.00	
	2		36.07	9.19	4.18	5.63	3.76		58.83	
日 高	28			4.46			0.22		4.68	
	29		0.45	4.69		1.23	1.16		7.53	
	30			12.68					12.68	
	元		4.95	13.72					18.67	
	2		3.45	1.98	0.12	1.20			6.75	
石 狩	28			4.56		5.50			10.06	
	29			12.89		14.39			27.28	
	30		4.42	3.26		2.05			9.73	
	元		8.38	0.65					9.03	
	2		6.34	3.70		4.06			14.10	
空 知	28		1.18			8.65	0.59		10.42	
	29					0.70			0.70	
	30		1.10			11.12			12.22	
	元		2.54	3.40		9.49			15.43	
	2		0.99	6.06		0.40	0.79		8.24	

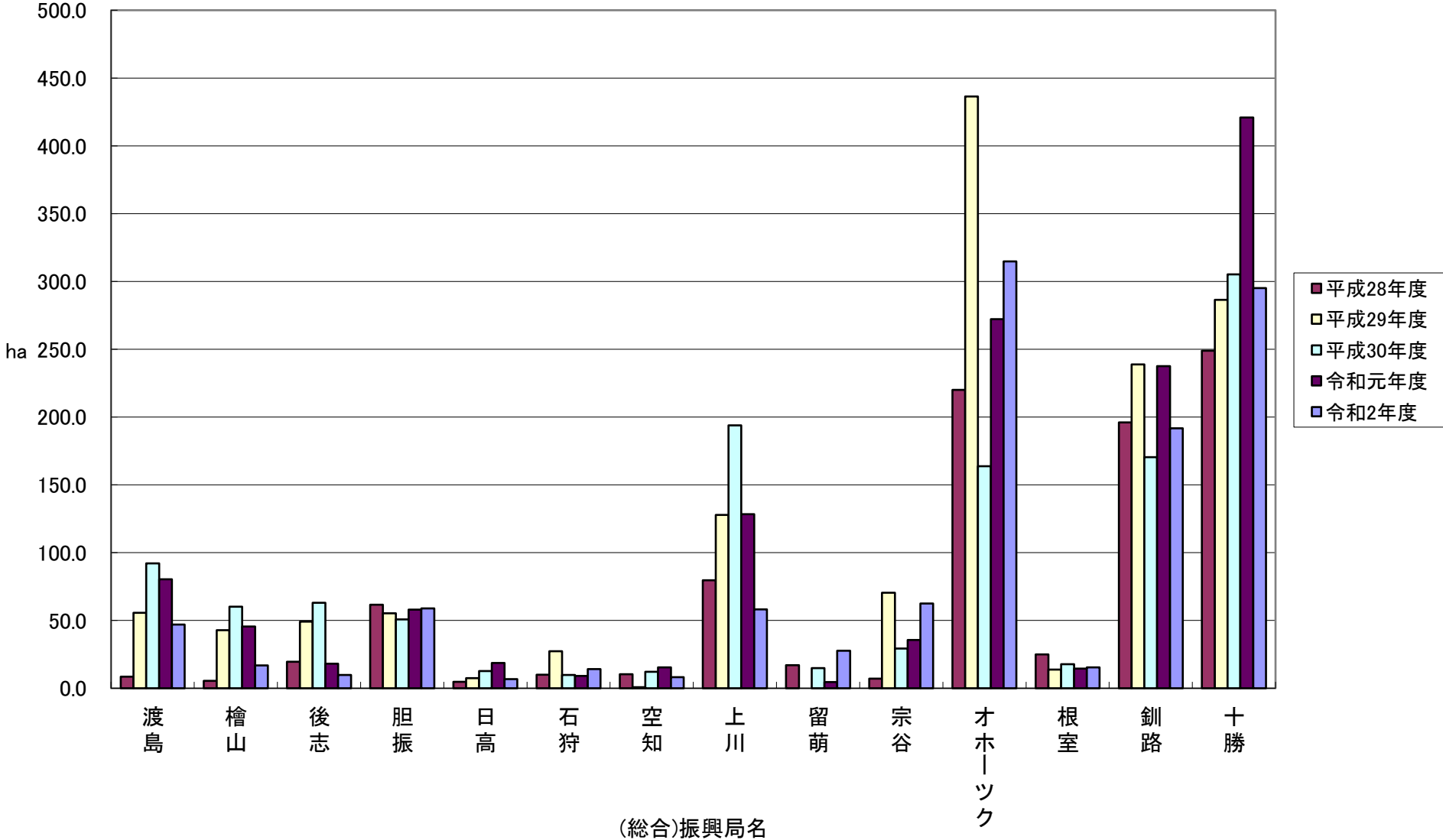
(注) 指定被害地造林を含む。

(単位:ha)

(総合) 振興局名	年度	スギ	カラマツ	トドマツ	エゾマツ類	その他N	L	計
上川	28		41.22	11.20	0.66	24.82	1.80	79.70
	29		78.49	30.65		12.47	6.15	127.76
	30		129.21	35.97	1.40	18.93	8.28	193.79
	元		69.11	26.97	8.19	21.29	2.75	128.31
	2		7.96	26.71	3.56	11.83	8.02	58.08
留萌	28			9.28	4.00	3.50	0.16	16.94
	29							
	30			14.85				14.85
	元			0.49	1.50	0.70	1.82	4.51
	2				3.88	23.81		27.69
宗谷	28		4.43	2.59				7.02
	29		6.96	34.98	28.58			70.52
	30			10.31	14.00	4.92		29.23
	元		7.63	3.16	24.83			35.62
	2			51.25	10.80		0.42	62.47
オホーツク	28		125.17	37.33	2.80	54.79		220.09
	29		181.24	109.78	23.84	117.91	3.56	436.33
	30		70.93	26.18	9.28	57.22	0.12	163.73
	元		173.25	64.51	2.75	26.77	4.84	272.12
	2		174.12	85.08	7.71	47.89		314.80
根室	28		11.89		5.68	3.38	3.97	24.92
	29		10.90		0.69	2.12		13.71
	30		6.65		2.49	4.84	3.71	17.69
	元		10.70	0.20	2.35	0.68	0.55	14.48
	2		4.96		6.36	4.14		15.46
釧路	28		120.46	17.80	27.38	17.11	13.34	196.09
	29		159.65	32.57	18.41	28.26		238.89
	30		130.53	10.62	8.16	20.42	0.63	170.36
	元		184.51	31.73	0.28	11.98	9.02	237.52
	2		141.01	25.83		23.00	1.92	191.76
十勝	28		197.83	5.46	0.90	19.92	24.82	248.93
	29		235.38	1.47	1.16	36.81	11.68	286.50
	30		228.67	29.06	4.94	40.48	2.02	305.17
	元		374.46	11.67	9.72	19.08	5.87	420.80
	2		235.56	12.20	10.43	34.16	2.69	295.04

(注) 指定被害地造林を含む。

被害地造林(補助)



イ 融 資

(単位:ha)

(総合) 振興局名		年度	スギ	カラマツ	トドマツ	エゾマツ類	その他N	L	計
全 道 計	一般 民有 林	28							
		29							
		30			2.79				2.79
		元		10.25			5.44	6.55	22.24
		2		2.48			2.66	3.41	8.55
	道 有 林	28							
		29							
		30			17.64				17.64
		元		4.50	24.77	0.42			29.69
		2				2.48			2.48
渡 島	28								
	29								
	30								
	元								
	2								
檜 山	28								
	29								
	30								
	元								
	2								
後 志	28								
	29								
	30								
	元								
	2								
胆 振	28								
	29								
	30								
	元								
	2								
日 高	28								
	29								
	30								
	元								
	2								
石 狩	28								
	29								
	30								
	元								
	2								
空 知	28								
	29								
	30								
	元								
	2								

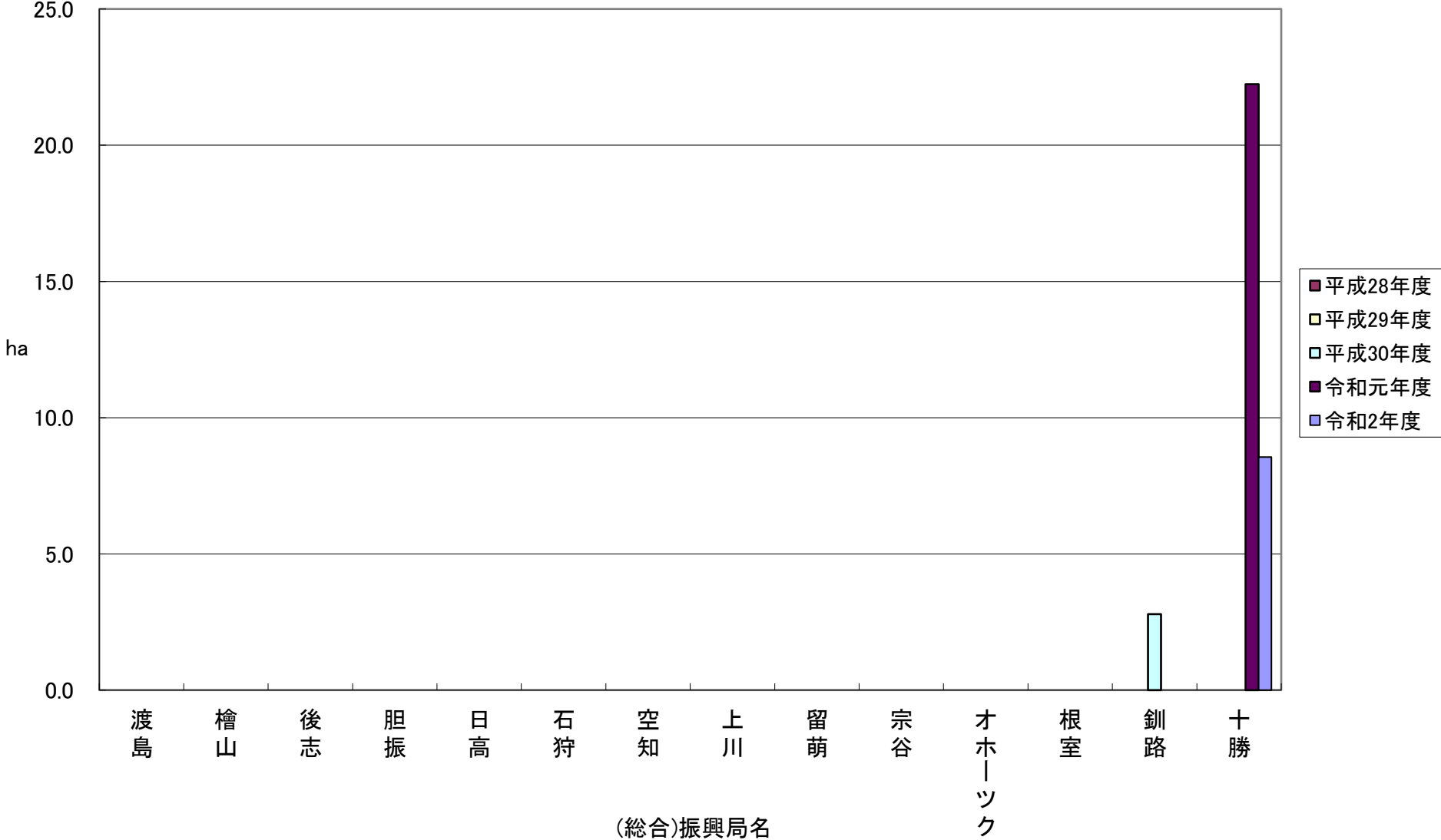
(注) 指定被害地造林を含む。

(単位:ha)

(総合) 振興局名	年度	スギ	カラマツ	トドマツ	エゾマツ類	その他N	L	計
上川	28							
	29							
	30							
	元							
	2							
留萌	28							
	29							
	30							
	元							
	2							
宗谷	28							
	29							
	30							
	元							
	2							
オホーツク	28							
	29							
	30							
	元							
	2							
根室	28							
	29							
	30							
	元							
	2							
釧路	28							
	29							
	30			2.79				2.79
	元							
	2							
十勝	28							
	29							
	30							
	元		10.25			5.44	6.55	22.24
	2		2.48			2.66	3.41	8.55

(注) 指定被害地造林を含む。

被害地造林(融資)



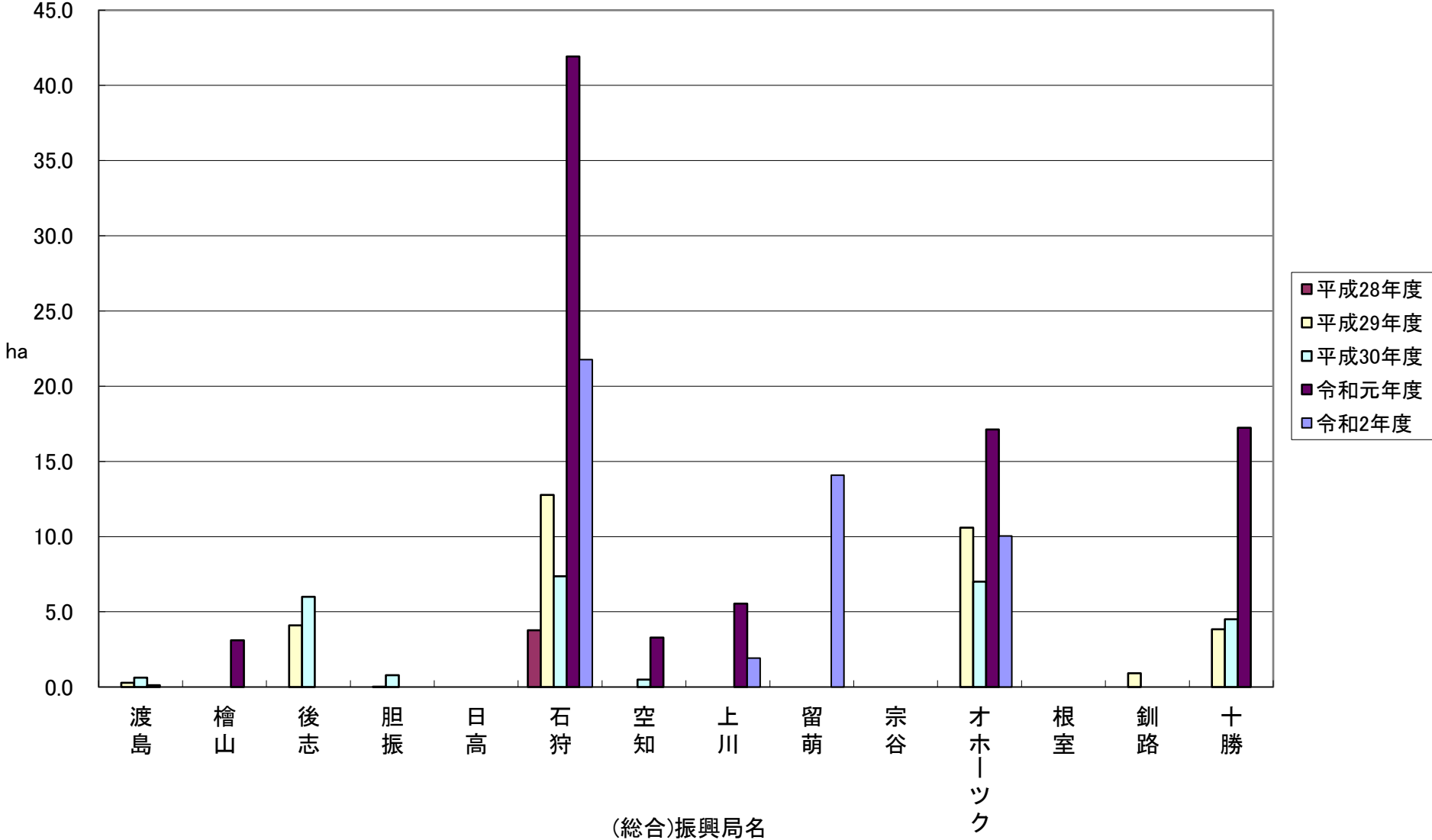
ウ 自 力

(単位:ha)

(総合) 振興局名	年度	28	29	30	元	2
全 道		3.78	32.49	26.78	88.35	47.82
渡 島			0.28	0.62	0.12	
檜 山					3.11	
後 志			4.09	6.00		
胆 振			0.02	0.78		
日 高						
石 狩		3.78	12.77	7.37	41.92	21.77
空 知				0.50	3.29	
上 川					5.55	1.92
留 萌						14.08
宗 谷						
オホーツク			10.59	7.01	17.13	10.05
根 室						
釧 路			0.91			
十 勝			3.83	4.50	17.23	

(注)指定被害地造林を含む。

被害地造林(自力)



(3) 下刈・除間伐(補助)
ア 育成単層林整備

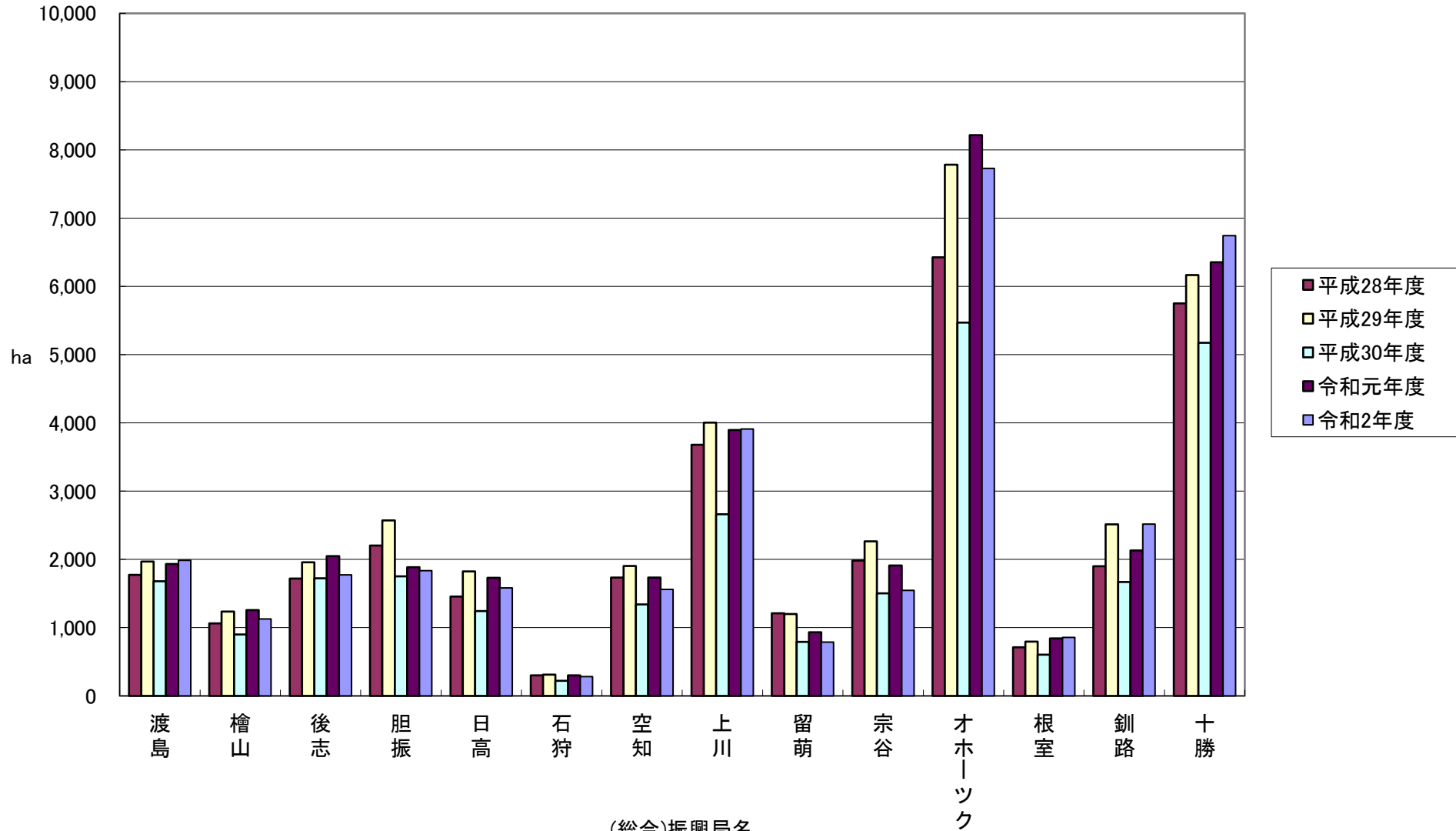
(単位:ha)

(総合) 振興局名		年度	下刈	除間伐	計
全道計	一般民有林	28	22,607.26	9,304.73	31,911.99
		29	22,305.54	14,197.81	36,503.35
		30	20,256.05	6,478.65	26,734.70
		元	21,744.75	13,429.76	35,174.51
		2	22,530.09	11,709.06	34,239.15
	道有林	28	539.29	37.07	576.36
		29	817.78	220.46	1,038.24
		30	930.16	35.66	965.82
		元	1,377.90	376.93	1,754.83
		2	1,736.56	336.36	2,072.92
渡島	28	1,095.38	678.81	1,774.19	
	29	1,049.03	918.67	1,967.70	
	30	1,058.50	619.59	1,678.09	
	元	1,083.18	847.73	1,930.91	
	2	1,161.46	823.62	1,985.08	
檜山	28	579.09	482.00	1,061.09	
	29	549.16	686.25	1,235.41	
	30	521.22	380.09	901.31	
	元	609.02	648.99	1,258.01	
	2	675.59	451.94	1,127.53	
後志	28	1,370.35	347.56	1,717.91	
	29	1,439.73	517.88	1,957.61	
	30	1,392.28	331.24	1,723.52	
	元	1,405.51	643.26	2,048.77	
	2	1,395.05	380.26	1,775.31	
胆振	28	1,611.10	593.48	2,204.58	
	29	1,654.36	918.09	2,572.45	
	30	1,389.05	364.16	1,753.21	
	元	1,451.04	433.50	1,884.54	
	2	1,467.42	368.84	1,836.26	
日高	28	770.91	684.26	1,455.17	
	29	801.47	1,022.48	1,823.95	
	30	767.28	475.68	1,242.96	
	元	782.21	949.43	1,731.64	
	2	808.22	772.56	1,580.78	
石狩	28	209.41	92.17	301.58	
	29	186.27	125.99	312.26	
	30	163.56	59.70	223.26	
	元	189.92	110.60	300.52	
	2	190.65	91.73	282.38	

(単位:ha)

(総合) 振興局名		年度	下刈	除間伐	計
空知	28	1,311.43	420.73	1,732.16	
	29	1,310.52	594.74	1,905.26	
	30	1,096.45	244.67	1,341.12	
	元	1,161.51	574.14	1,735.65	
	2	1,183.68	377.51	1,561.19	
	上川	28	2,463.93	1,216.82	3,680.75
29		2,454.18	1,550.36	4,004.54	
30		2,083.13	577.21	2,660.34	
元		2,360.71	1,536.18	3,896.89	
2		2,516.02	1,395.32	3,911.34	
留萌		28	760.43	449.09	1,209.52
	29	694.80	504.76	1,199.56	
	30	471.39	319.53	790.92	
	元	411.00	522.79	933.79	
	2	368.74	418.49	787.23	
	宗谷	28	1,677.47	305.27	1,982.74
29		1,577.39	688.60	2,265.99	
30		1,233.23	270.85	1,504.08	
元		1,125.54	786.96	1,912.50	
2		1,054.35	490.82	1,545.17	
オホーツク		28	5,001.81	1,424.71	6,426.52
	29	5,093.84	2,688.55	7,782.39	
	30	4,563.26	905.26	5,468.52	
	元	5,069.63	3,147.41	8,217.04	
	2	5,405.79	2,323.04	7,728.83	
	根室	28	534.77	179.28	714.05
29		544.57	251.18	795.75	
30		501.88	102.03	603.91	
元		568.51	273.37	841.88	
2		555.55	299.93	855.48	
釧路		28	1,282.78	618.30	1,901.08
	29	1,258.42	1,255.81	2,514.23	
	30	1,141.53	528.87	1,670.40	
	元	1,369.88	759.81	2,129.69	
	2	1,494.79	1,023.26	2,518.05	
	十勝	28	3,938.40	1,812.25	5,750.65
29		3,691.80	2,474.45	6,166.25	
30		3,873.29	1,299.77	5,173.06	
元		4,157.09	2,195.59	6,352.68	
2		4,252.78	2,491.74	6,744.52	

下刈・除間伐(補助)
育成単層林整備



イ 育成複層林整備

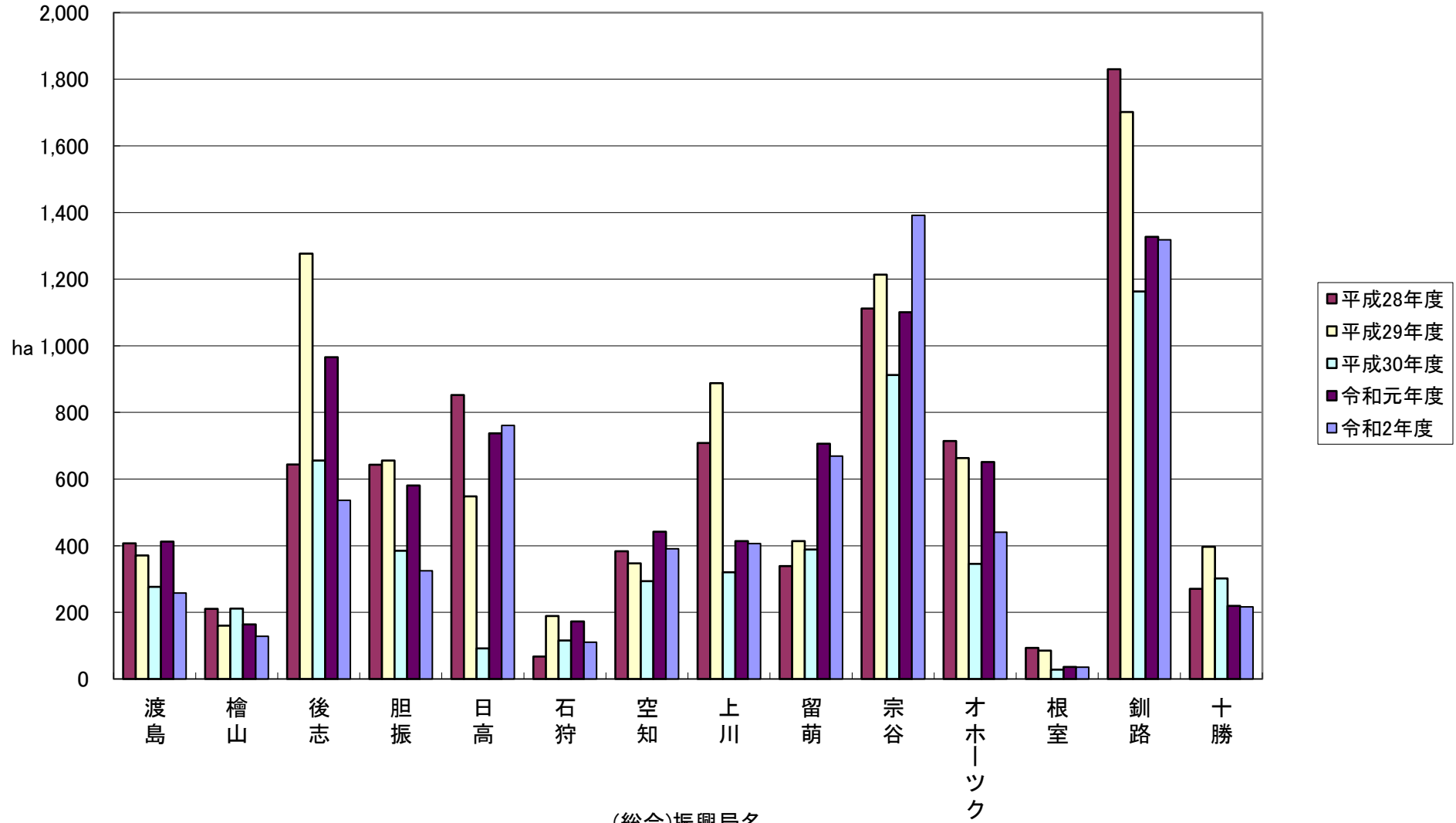
(単位:ha)

(総合) 振興局名		年度	下刈	除間伐	計
全道計	一般民有林	28	4,955.57	3,317.27	8,272.84
		29	5,010.40	3,899.74	8,910.14
		30	4,087.48	1,399.99	5,487.47
		元	4,027.62	3,902.34	7,929.96
		2	3,930.23	3,057.60	6,987.83
	道有林	28	3,943.24	33.12	3,976.36
		29	6,197.75	180.72	6,378.47
		30	3,709.90		3,709.90
		元	4,414.47	277.19	4,691.66
		2	4,505.31	44.69	4,550.00
渡島	28	294.50	112.80	407.30	
	29	285.71	85.37	371.08	
	30	265.32	11.50	276.82	
	元	193.17	219.19	412.36	
	2	117.61	140.37	257.98	
檜山	28	138.66	71.64	210.30	
	29	111.52	48.32	159.84	
	30	109.04	101.85	210.89	
	元	88.09	75.65	163.74	
	2	89.41	38.84	128.25	
後志	28	399.08	244.56	643.64	
	29	409.68	866.69	1,276.37	
	30	437.20	218.14	655.34	
	元	411.77	553.70	965.47	
	2	386.04	150.48	536.52	
胆振	28	337.14	305.53	642.67	
	29	320.17	335.67	655.84	
	30	269.15	115.36	384.51	
	元	246.62	333.97	580.59	
	2	211.69	113.37	325.06	
日高	28	26.91	825.69	852.60	
	29	26.91	521.52	548.43	
	30	23.43	68.34	91.77	
	元	17.43	720.19	737.62	
	2	15.32	745.86	761.18	
石狩	28	42.42	24.86	67.28	
	29	100.88	88.18	189.06	
	30	99.50	16.21	115.71	
	元	106.27	66.09	172.36	
	2	100.01	10.00	110.01	

(単位:ha)

(総合) 振興局名		年度	下刈	除間伐	計
空知	28	271.92	111.18	383.10	
	29	267.29	79.46	346.75	
	30	246.04	47.25	293.29	
	元	288.96	153.26	442.22	
	2	262.37	128.50	390.87	
	上川	28	467.82	240.29	708.11
29		513.23	374.91	888.14	
30		264.72	55.67	320.39	
元		143.92	269.84	413.76	
2		162.32	244.23	406.55	
留萌		28	236.53	102.08	338.61
	29	320.08	93.80	413.88	
	30	364.49	23.75	388.24	
	元	502.01	204.14	706.15	
	2	551.47	117.56	669.03	
	宗谷	28	647.30	464.42	1,111.72
29		801.49	412.29	1,213.78	
30		729.21	183.00	912.21	
元		867.18	233.85	1,101.03	
2		963.69	428.19	1,391.88	
オホーツク		28	385.48	328.43	713.91
	29	360.33	302.68	663.01	
	30	181.78	164.01	345.79	
	元	251.56	399.85	651.41	
	2	151.42	288.74	440.16	
	根室	28	51.35	41.62	92.97
29		34.57	50.82	85.39	
30		11.34	16.64	27.98	
元		11.34	25.18	36.52	
2		3.95	31.77	35.72	
釧路		28	1,459.91	370.05	1,829.96
	29	1,308.17	393.56	1,701.73	
	30	938.25	224.52	1,162.77	
	元	787.54	539.62	1,327.16	
	2	810.98	507.30	1,318.28	
	十勝	28	196.55	74.12	270.67
29		150.37	246.47	396.84	
30		148.01	153.75	301.76	
元		111.76	107.81	219.57	
2		103.95	112.39	216.34	

下刈・除間伐(補助)
育成複層林整備



令和2年度 造林事業実績

編集 北海道水産林務部林務局森林整備課

〒060-8588 札幌市中央区北3条西6丁目

TEL 011-231-4111(代表)

内線 28-621

発行 令和3年11月

011-204-5506(直通)