

### 3 農林水産業の持続的な成長

#### 食料の安定供給に貢献する基盤づくり

##### 《主な施策》

##### ● 農産物の安定生産の基盤となる農地や農業用施設の整備

- ・ 麦、大豆など輸入依存穀物や高収益作物の生産拡大を図る排水対策

【国営農地再編整備事業（今金町：今金北地区）、

道営水利施設等保全高度化事業（畑地帯総合整備型）（本別町：本別2地区）など】

- ・ 農作業の効率化や低コスト生産に向けた農地の大区画化

【国営緊急農地再編整備事業（美唄市：美唄地区）、

道営農業競争力強化農地整備事業（農地整備事業（経営体育成型））

（土別市：中土別第2期地区）など】

- ・ 老朽化した農業水利施設の計画的な保全・更新

【国営かんがい排水事業（むかわ町：新鶴川地区）、

道営水利施設等保全高度化事業（基幹水利施設保全型）（せたな町：西兜野地区など）】

- ・ 自給飼料の生産拡大を図る飼料生産基盤の整備

【国営緊急農地再編整備事業（雄武町：雄武丘陵地区）、

道営農業競争力強化農地整備事業（草地畜産基盤整備事業（草地整備型）道営草地整備）

（別海町：中西別第2地区）など】

##### ● 水産物供給基地としての漁港・漁場づくり

- ・ 漁業生産拠点である漁港関連施設や海岸保全施設の整備

【水産物供給基盤機能保全事業（小樽市、乙部町、函館市など）、

漁港施設機能強化事業（石狩市、森町など）、農山漁村地域整備交付金（苫前町など）、

水産生産基盤整備事業（室蘭市など）、海岸保全施設整備事業（根室市など）】

- ・ 水産資源の回復や生産力向上のための水産環境の整備

【水産環境整備事業（積丹町、函館市など）】

##### ● 水産物の品質管理を高度化する施設の整備

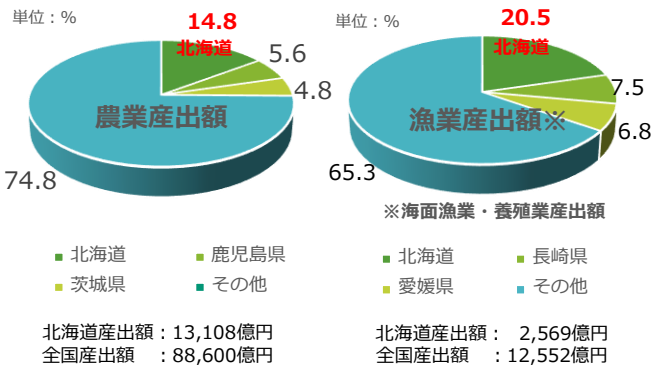
- ・ 水産物の品質管理を高度化する漁港施設の整備（衛生管理型漁港）

【水産流通基盤整備事業（興部町など）】

#### ▼本道の農業・水産業の現状

##### ○ 全国第1位の産出額

◇ 更なる生産力強化に向けて **基盤整備が必要**

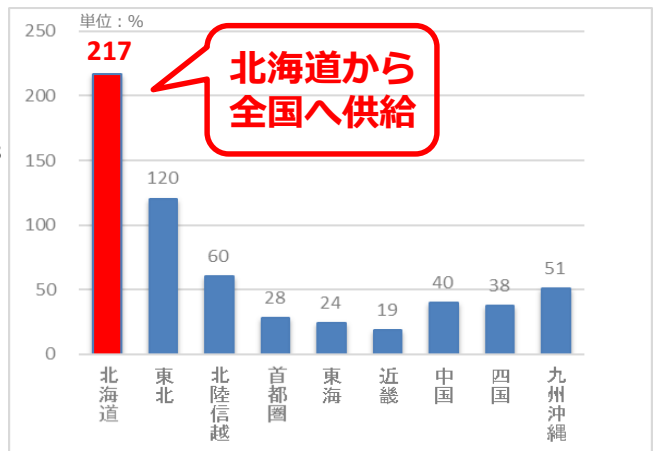


出典 農林水産省  
「令和3年度生産農業所得統計（確報）」

出典 農林水産省  
「令和3年度漁業生産額（確報）」

##### ○ 全国1位の食料自給率（カロリーベース）

◇ 食料供給力の強化に向けて **基盤整備が必要**

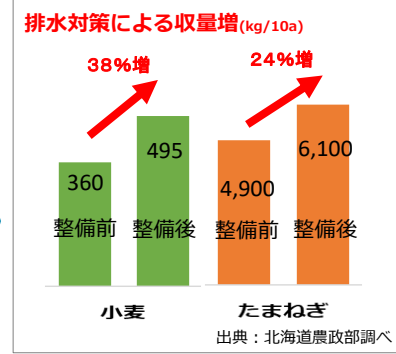


2020年度（概算値）の都道府県別食料自給率（農林水産省）

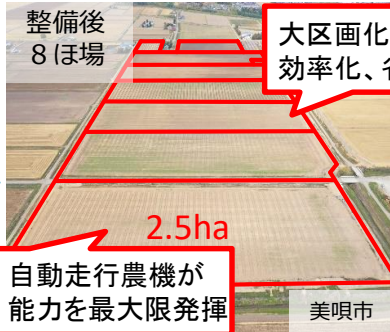
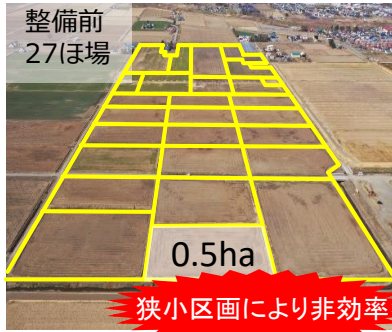
出典 農林水産省  
「令和2年度漁業生産額（確報）」

▼食料の安定生産を支える農業基盤づくり

○輸入依存穀物（小麦・大豆・トウモロコシなど）や高収益作物の生産拡大 ～排水対策



○農作業の効率化や低コスト生産 ～農地の大区画化、汎用化・畑地化

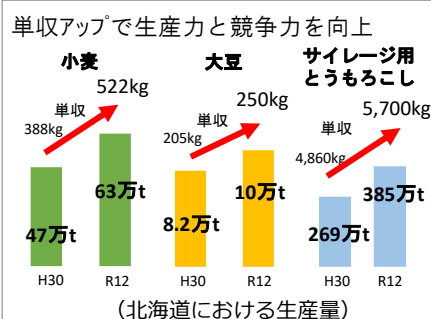


我が国の食料安全保障の強化に最大限寄与

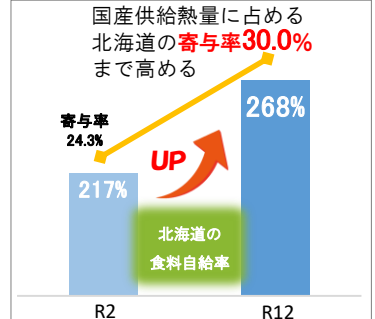
【飼料作物の生産拡大】



【輸入依存穀物の増産】



【食料自給率の向上】



▼水産物供給基地としての漁港・漁場づくり

○衛生管理型の屋根付き岸壁



○生産力向上のための魚礁整備



全国の漁獲量における北海道の割合

