

# 同居人の有無別自殺者数 (平成25年～令和4年)

資料：警察庁「自殺統計」および厚生労働省「地域における自殺の基礎資料」より

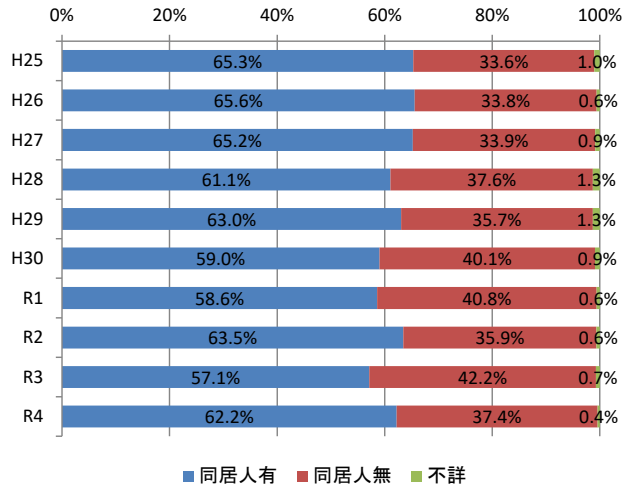
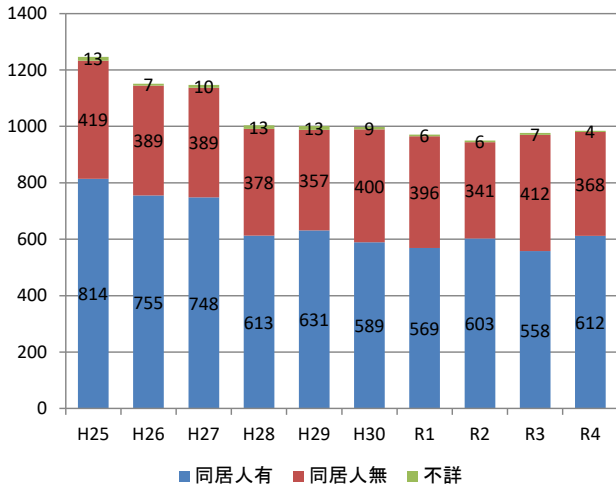


図. 北海道における同居人の有無別自殺者数

図. 北海道における職の有無別自殺者数の構成割合

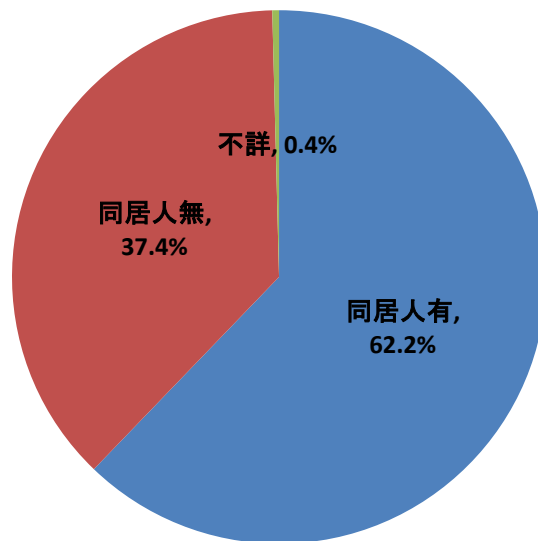


図. 令和4年における北海道の同居人の有無別自殺者数の構成割合

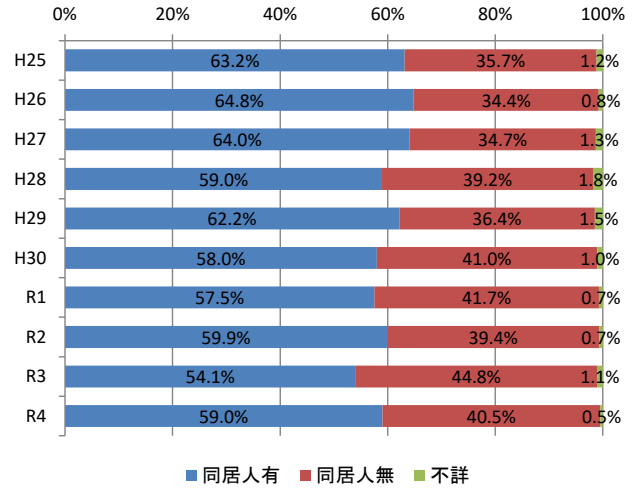
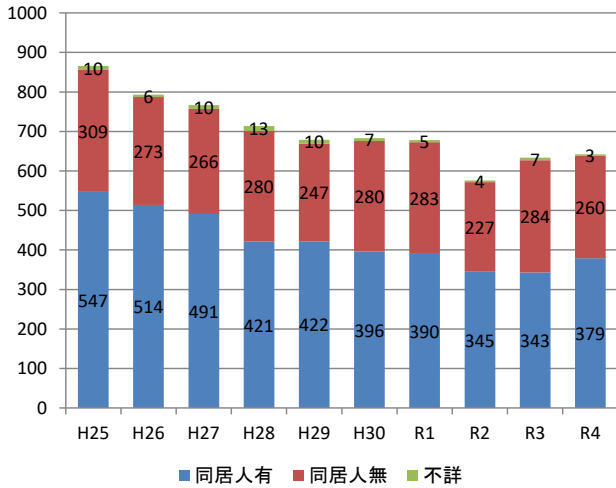


図. 北海道男性における同居人の有無別自殺者数と構成割合

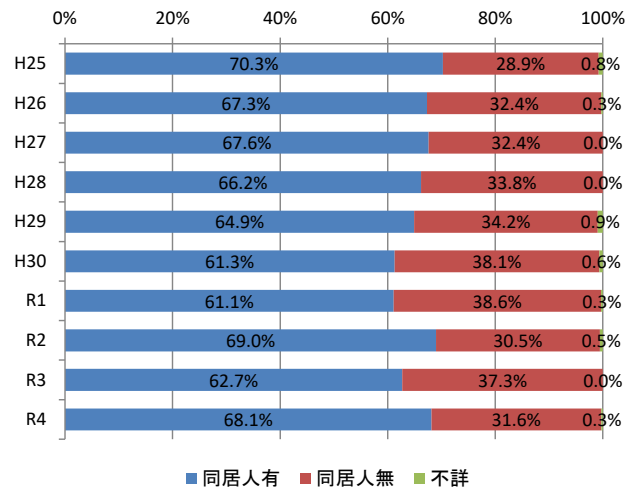
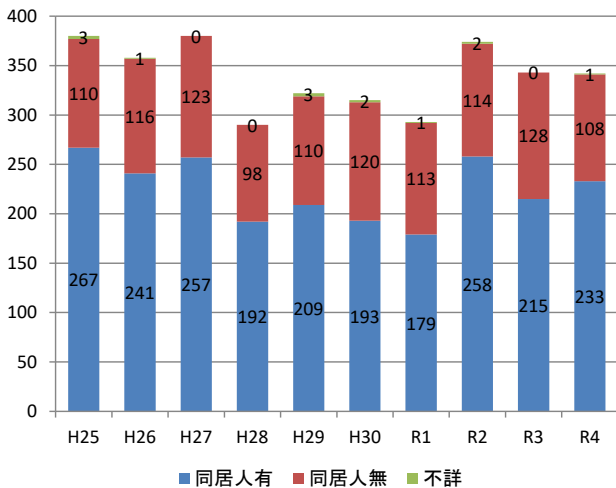


図. 北海道女性における同居人の有無別自殺者数と構成割合

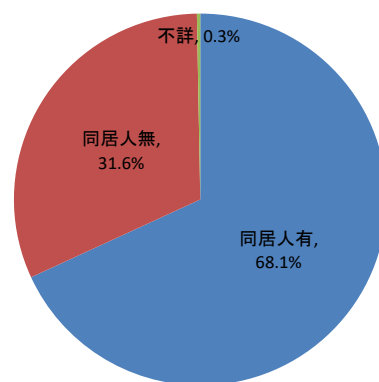
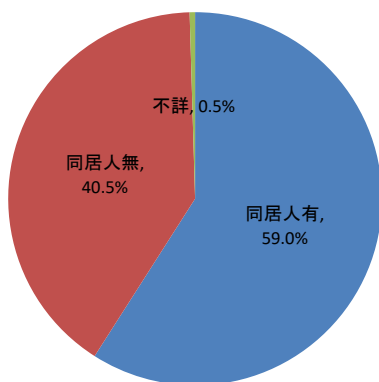


図. 令和4年北海道における同居人の有無別自殺者と構成割合 (左: 男性、右: 女性)