

# 月別自殺者数(平成 25 年～令和 4 年)

資料:警察庁「自殺統計」および厚生労働省「地域における自殺の基礎資料」より

	1月	2月	3月	4月	5月	6月	7月	8月	9月	10月	11月	12月	合計
H25	97	87	114	96	126	108	118	113	99	108	99	81	1246
H26	85	92	104	100	83	100	98	109	95	110	96	79	1151
H27	94	66	111	103	102	96	105	99	92	99	108	72	1147
H28	90	74	73	99	83	88	96	74	91	86	81	69	1004
H29	85	78	86	79	104	95	95	87	80	83	71	58	1001
H30	71	64	99	83	94	89	95	83	76	91	74	79	998
R1	77	85	82	91	96	72	76	95	84	63	83	67	971
R2	71	67	78	74	71	73	97	75	95	98	82	69	950
R3	75	70	92	86	82	85	90	89	73	91	83	61	977
R4	77	71	106	77	99	60	104	73	80	71	85	81	984

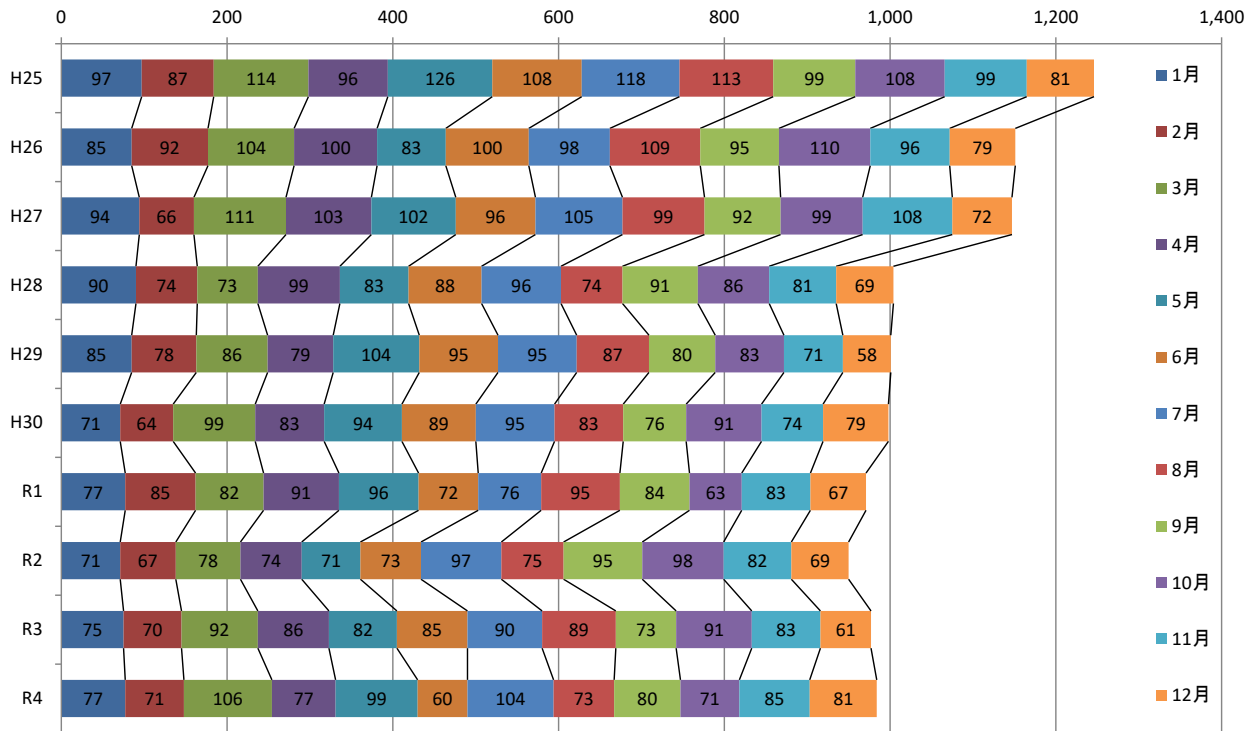


図. 北海道の月別自殺者数年次推移