



北海道 水道広域連携推進プラン

資料編

令和5年3月

北海道

目次

I	現状と将来見通し（本編第2章関係）	1
1	現状分析と将来推計	1
①	水道事業数	1
②	給水人口	2
③	有収水量	4
④	水安全計画策定状況	6
⑤	危機管理マニュアル策定状況	6
⑥	職員の状況	7
⑦	業務委託の状況	10
⑧	水源の状況	11
⑨	浄水施設	13
⑩	一日最大給水量	14
⑪	浄水場の最大稼働率	16
⑫	管路延長	18
⑬	管路経年化率	19
⑭	耐震化計画策定状況	21
⑮	基幹管路の耐震適合率	22
⑯	浄水場の耐震化率	24
⑰	配水池の耐震化率	26
⑱	更新需要	28
⑲	給水収益	29
⑳	経常収支比率	31
㉑	料金回収率	32
㉒	累積欠損金比率	34
㉓	企業債残高対給水収益比率	35
㉔	流動比率	37
II	広域連携のシミュレーションと効果（本編第3章関係）	39
1	ソフト連携シミュレーション	39
①	薬品の共同購入に係る効果算定結果（地域別）	39
②	水道施設の維持管理に係る業務例	43
③	水道施設の維持管理の共同委託に係る効果算定結果（地域別）	43
④	水道料金関係事務の共同委託に係る効果算定結果（地域別）	44
⑤	水道メーターの共同購入に係る効果算定結果（地域別）	45
⑥	電気計装設備等の定期点検の共同委託に係る効果算定結果（地域別）	48
⑦	水質検査（分析業務）の共同委託に係る効果算定結果（地域別）	49
⑧	遠方監視システムの導入状況	50
⑨	企業会計システムの共同導入に係る効果算定結果	51

⑩	水道施設台帳システムの共同導入に係る効果算定結果	52
⑪	各種計画の策定事務の共同委託に係る効果算定結果（ケース別・地域別）	55
⑫	ソフト連携に係るアンケート調査	62
2	ハード連携シミュレーション	65
①	ハード連携シミュレーションに係る関係自治体ヒアリング等	65
②	浄水場集約ケース・水源活用ケースの経費の算定方法や反映する財政措置	66
③	浄水場集約ケース・水源活用ケースの個別の効果算定結果	72
④	浄水場集約ケース・水源活用ケースCの効果算定の感度解析	74
⑤	浄水場集約ケース・水源活用ケースCの削減効果のレベル分け	75
⑥	浄水場の遠方監視制御システムの共同化の費用の算定範囲や地域別の効果算定結果	76
III	プランの検討経過	78
1	北海道水道広域化推進プラン策定に関する検討会	78
①	開催概要	78
②	検討会出席者（敬称略）	79
2	北海道水道広域化推進プランの策定に向けた地区別検討会議（11圏域）	80
①	開催概要	80

I 現状と将来見通し（本編第2章関係）

1 現状分析と将来推計

① 水道事業数（平成29年度現在）

圏域名	上水道事業（給水人口規模別）			簡易水道 事業 (事業)	計 (事業)	参考 (市町村)
	5万人以上 (事業)	1～5万人 (事業)	1万人未満 (事業)			
空知・石狩圏域	8	8	5	5	26	32
後志圏域	1	3	0	19	23	20
胆振圏域	2	3	3	7	15	11
日高圏域	0	3	1	7	11	7
渡島・檜山圏域	1	4	7	41	53	18
上川圏域	1	3	5	27	36	23
留萌圏域	0	1	3	10	14	8
宗谷圏域	0	1	1	17	19	10
オホーツク圏域	1	4	4	25	34	18
十勝圏域	1	3	7	33	44	19
釧路・根室圏域	1	3	6	20	30	13
全道	16	36	42	211	305	179

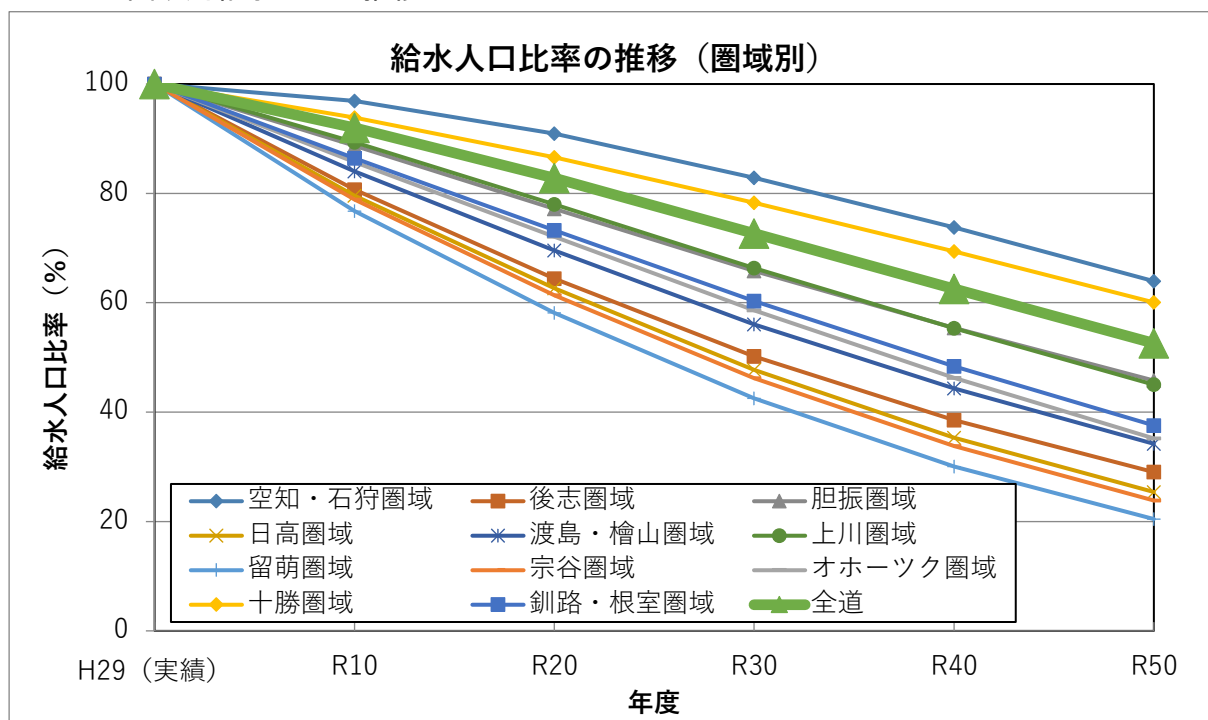
② 給水人口

圏域別給水人口推計

圏域名	H29(実績)	R10	R20	R30	R40	R50
空知・石狩圏域 (人)	2,664,369	2,582,591	2,423,626	2,207,604	1,966,511	1,703,772
(%)	(100.0)	(96.9)	(91.0)	(82.9)	(73.8)	(63.9)
後志圏域 (人)	203,570	164,253	131,106	102,210	78,441	59,101
(%)	(100.0)	(80.7)	(64.4)	(50.2)	(38.5)	(29.0)
胆振圏域 (人)	383,612	340,213	296,036	252,435	212,491	175,600
(%)	(100.0)	(88.7)	(77.2)	(65.8)	(55.4)	(45.8)
日高圏域 (人)	61,402	48,865	38,468	29,310	21,701	15,595
(%)	(100.0)	(79.6)	(62.6)	(47.7)	(35.3)	(25.4)
渡島・檜山圏域 (人)	422,778	355,234	294,098	237,057	187,368	144,607
(%)	(100.0)	(84.0)	(69.6)	(56.1)	(44.3)	(34.2)
上川圏域 (人)	451,411	403,226	352,174	299,474	249,740	203,231
(%)	(100.0)	(89.3)	(78.0)	(66.3)	(55.3)	(45.0)
留萌圏域 (人)	45,687	35,062	26,575	19,434	13,729	9,342
(%)	(100.0)	(76.7)	(58.2)	(42.5)	(30.1)	(20.4)
宗谷圏域 (人)	63,619	50,196	39,062	29,392	21,491	15,166
(%)	(100.0)	(78.9)	(61.4)	(46.2)	(33.8)	(23.8)
オホーツク圏域 (人)	265,886	227,901	191,678	155,908	123,034	93,571
(%)	(100.0)	(85.7)	(72.1)	(58.6)	(46.3)	(35.2)
十勝圏域 (人)	325,525	305,457	281,956	254,817	225,937	195,528
(%)	(100.0)	(93.8)	(86.6)	(78.3)	(69.4)	(60.1)
釧路・根室圏域 (人)	297,969	257,457	218,320	179,676	144,085	111,954
(%)	(100.0)	(86.4)	(73.3)	(60.3)	(48.4)	(37.6)
全道 (人)	5,185,828	4,770,455	4,293,099	3,767,317	3,244,528	2,727,467
(%)	(100.0)	(92.0)	(82.8)	(72.6)	(62.6)	(52.6)

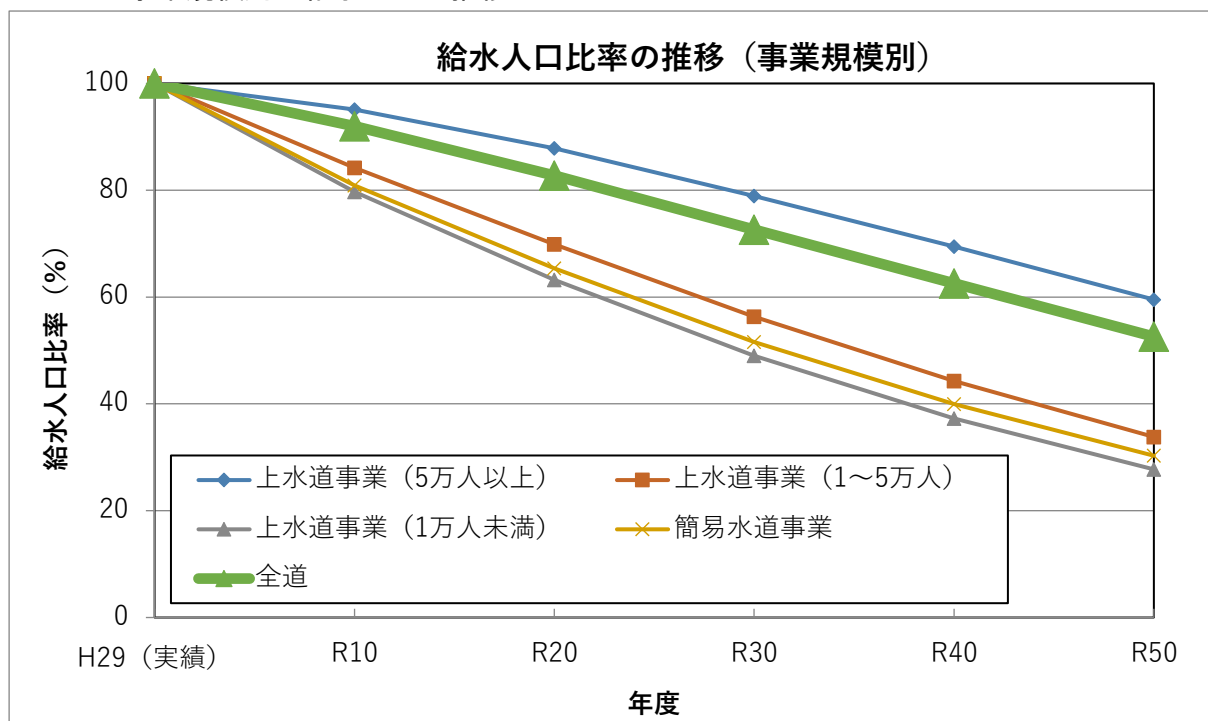
※ () は、圏域毎に H29 (実績値) を 100 とした時の各年度の値。

圏域別給水人口の推移



※給水人口比率 (%) = 当該年度の給水人口 (推計値) / 平成 29 年度の給水人口 (実績値) × 100

事業規模別の給水人口の推移



※給水人口比率 (%) = 当該年度の給水人口 (推計定値) / 平成 29 年度の給水人口 (実績値) × 100

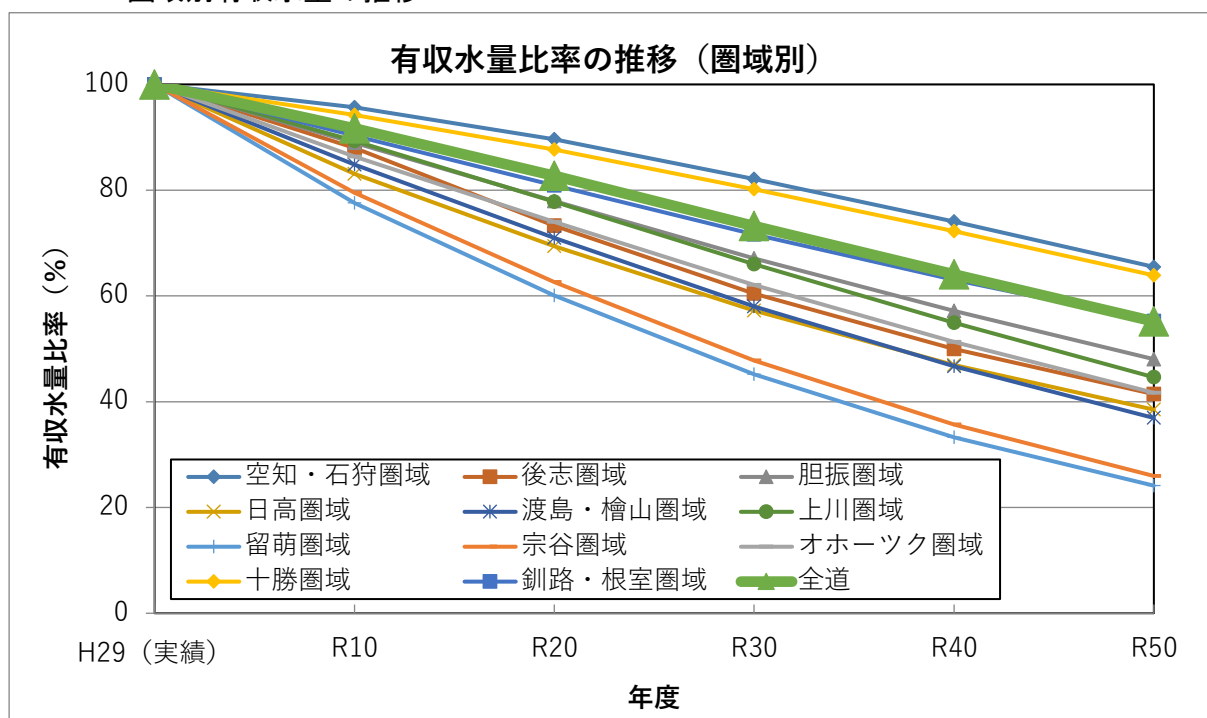
③ 有収水量

圏域別有収水量推計

圏域名	H29(実績)	R10	R20	R30	R40	R50
空知・石狩圏域 (m ³ /日)	671,535	642,426	601,973	551,585	497,434	439,868
(%)	(100.0)	(95.7)	(89.6)	(82.1)	(74.1)	(65.5)
後志圏域 (m ³ /日)	59,348	52,225	43,497	35,892	29,649	24,589
(%)	(100.0)	(88.0)	(73.3)	(60.5)	(50.0)	(41.4)
胆振圏域 (m ³ /日)	102,818	91,493	80,148	68,998	58,803	49,401
(%)	(100.0)	(89.0)	(78.0)	(67.1)	(57.2)	(48.0)
日高圏域 (m ³ /日)	17,289	14,367	12,003	9,901	8,121	6,657
(%)	(100.0)	(83.1)	(69.4)	(57.3)	(47.0)	(38.5)
渡島・檜山圏域 (m ³ /日)	127,066	107,811	90,212	73,721	59,327	46,929
(%)	(100.0)	(84.8)	(71.0)	(58.0)	(46.7)	(36.9)
上川圏域 (m ³ /日)	121,387	108,392	94,490	80,160	66,694	54,170
(%)	(100.0)	(89.3)	(77.8)	(66.0)	(54.9)	(44.6)
留萌圏域 (m ³ /日)	14,561	11,296	8,745	6,581	4,847	3,514
(%)	(100.0)	(77.6)	(60.1)	(45.2)	(33.3)	(24.1)
宗谷圏域 (m ³ /日)	26,726	21,250	16,730	12,776	9,538	6,937
(%)	(100.0)	(79.5)	(62.6)	(47.8)	(35.7)	(26.0)
オホーツク圏域 (m ³ /日)	82,666	71,397	61,158	51,304	42,388	34,471
(%)	(100.0)	(86.4)	(74.0)	(62.1)	(51.3)	(41.7)
十勝圏域 (m ³ /日)	97,997	92,353	85,949	78,597	70,803	62,616
(%)	(100.0)	(94.2)	(87.7)	(80.2)	(72.3)	(63.9)
釧路・根室圏域 (m ³ /日)	98,980	89,378	80,108	70,891	62,385	54,699
(%)	(100.0)	(90.3)	(80.9)	(71.6)	(63.0)	(55.3)
全道 (m ³ /日)	1,420,373	1,302,388	1,175,013	1,040,406	909,989	783,851
(%)	(100.0)	(91.7)	(82.7)	(73.2)	(64.1)	(55.2)

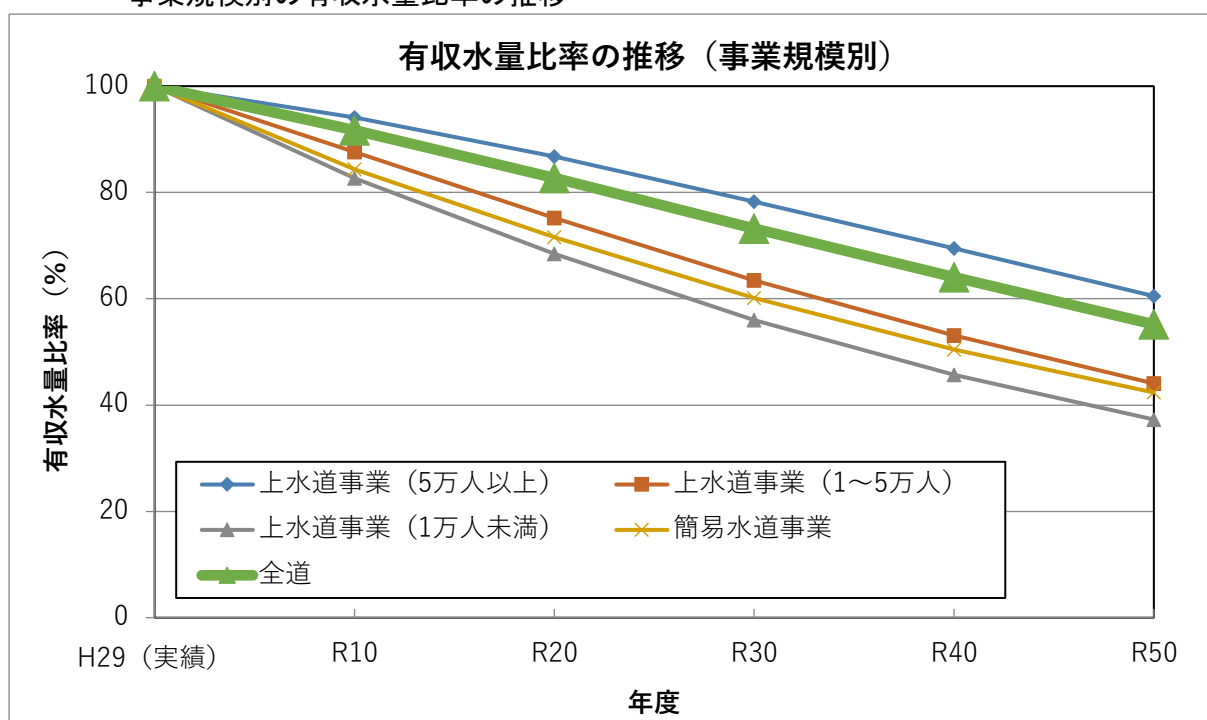
※ () は、圏域毎に H29 (実績値) を 100 とした時の各年度の値。

圏域別有収水量の推移



※有収水量比率（％）＝当該年度の有収水量（推計値）/平成29年度の有収水量（実績値）×100

事業規模別の有収水量比率の推移



※有収水量比率（％）＝当該年度の有収水量（推計値）/平成29年度の有収水量（実績値）×100

④ 水安全計画策定状況（令和元年9月末現在）

圏域名	策定自治体数	策定率	水道事業等経営自治体
空知・石狩圏域	7	28.0%	25
後志圏域	5	25.0%	20
胆振圏域	3	27.3%	11
日高圏域	0	0.0%	7
渡島・檜山圏域	3	16.7%	18
上川圏域	3	13.6%	22
留萌圏域	1	12.5%	8
宗谷圏域	1	10.0%	10
オホーツク圏域	2	11.1%	18
十勝圏域	5	26.3%	19
釧路・根室圏域	4	30.8%	13
水道用水供給事業	4	80.0%	5
全道	38	21.6%	176

⑤ 危機管理マニュアル策定状況（令和元年9月末現在）

圏域名	策定自治体数 ※（ ）内は策定率					水道事業等経営自治体
	BCP	危機管理マニュアル				
		地震	風水害	水質汚染事故	施設事故・停電	
空知・石狩圏域	7 (28.0%)	20 (80.0%)	17 (68.0%)	20 (80.0%)	21 (84.0%)	25
後志圏域	2 (10.0%)	11 (55.0%)	9 (45.0%)	11 (55.0%)	12 (60.0%)	20
胆振圏域	2 (18.2%)	9 (81.8%)	9 (81.8%)	8 (72.7%)	8 (72.7%)	11
日高圏域	1 (14.3%)	2 (28.6%)	2 (28.6%)	2 (28.6%)	2 (28.6%)	7
渡島・檜山圏域	3 (16.7%)	8 (44.4%)	8 (44.4%)	7 (38.9%)	7 (38.9%)	18
上川圏域	1 (4.5%)	8 (36.4%)	6 (27.3%)	10 (45.5%)	11 (50.0%)	22
留萌圏域	0 (0.0%)	5 (62.5%)	4 (50.0%)	4 (50.0%)	5 (62.5%)	8
宗谷圏域	1 (10.0%)	5 (50.0%)	4 (40.0%)	4 (40.0%)	4 (40.0%)	10
オホーツク圏域	0 (0.0%)	10 (55.6%)	10 (55.6%)	12 (66.7%)	12 (66.7%)	18
十勝圏域	2 (10.5%)	11 (57.9%)	9 (47.4%)	11 (57.9%)	10 (52.6%)	19
釧路・根室圏域	3 (23.1%)	12 (92.3%)	9 (69.2%)	13 (100.0%)	12 (92.3%)	13
水道用水供給事業	2 (40.0%)	5 (100.0%)	4 (80.0%)	5 (100.0%)	5 (100.0%)	5
全道	24 (13.6%)	106 (60.2%)	91 (51.7%)	107 (60.8%)	109 (61.9%)	176

※複数の水道事業の回答があった自治体において異なる回答の場合は「策定」としている。

圏域名	策定自治体数 ※（ ）内は策定率					水道事業等経営自治体
	危機管理マニュアル					
	管路事故	テロ	湯水	情報セキュリティ	新型インフル	
空知・石狩圏域	17 (68.0%)	19 (76.0%)	19 (76.0%)	6 (24.0%)	14 (56.0%)	25
後志圏域	10 (50.0%)	7 (35.0%)	8 (40.0%)	2 (10.0%)	2 (10.0%)	20
胆振圏域	8 (72.7%)	7 (63.6%)	7 (63.6%)	2 (18.2%)	7 (63.6%)	11
日高圏域	3 (42.9%)	2 (28.6%)	2 (28.6%)	1 (14.3%)	1 (14.3%)	7
渡島・檜山圏域	7 (38.9%)	7 (38.9%)	6 (33.3%)	3 (16.7%)	5 (27.8%)	18
上川圏域	13 (59.1%)	3 (13.6%)	5 (22.7%)	0 (0.0%)	1 (4.5%)	22
留萌圏域	5 (62.5%)	3 (37.5%)	3 (37.5%)	1 (12.5%)	3 (37.5%)	8
宗谷圏域	4 (40.0%)	3 (30.0%)	3 (30.0%)	0 (0.0%)	1 (10.0%)	10
オホーツク圏域	12 (66.7%)	7 (38.9%)	6 (33.3%)	0 (0.0%)	1 (5.6%)	18
十勝圏域	10 (52.6%)	8 (42.1%)	6 (31.6%)	1 (5.3%)	3 (15.8%)	19
釧路・根室圏域	11 (84.6%)	9 (69.2%)	6 (46.2%)	2 (15.4%)	3 (23.1%)	13
水道用水供給事業	5 (100.0%)	5 (100.0%)	5 (100.0%)	1 (20.0%)	4 (80.0%)	5
全道	105 (59.7%)	80 (45.5%)	76 (43.2%)	19 (10.8%)	45 (25.6%)	176

※複数の水道事業を有する事業者において1つ以上「策定」の回答があった場合は「策定」としている。

⑥ 職員の状況

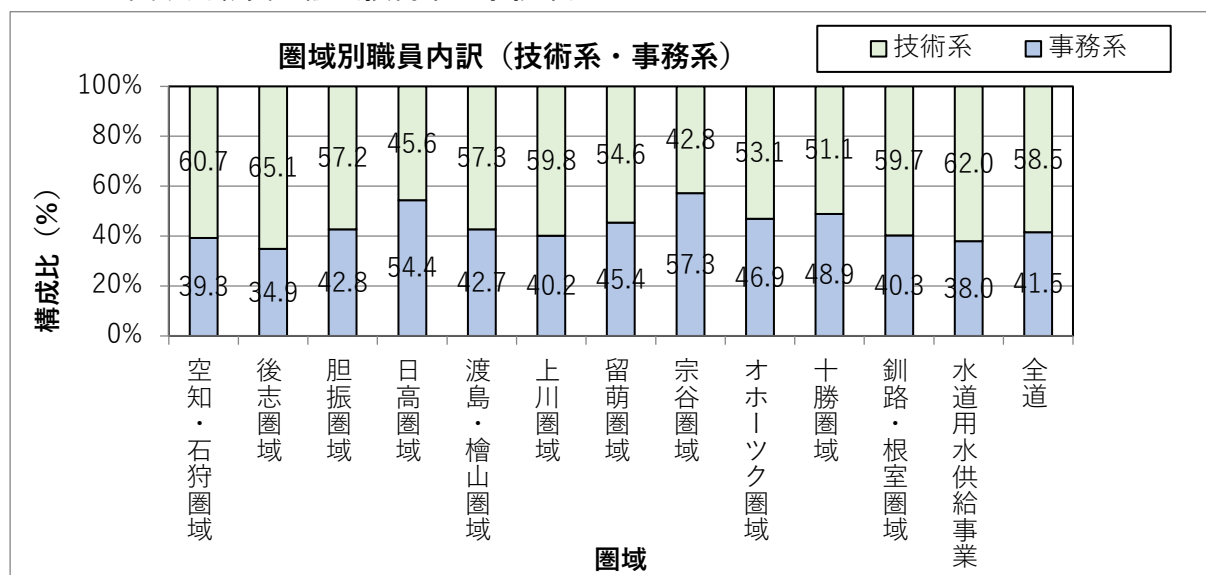
圏域別職員状況（令和元年9月末現在）

（単位：人）

圏域名	技術系		事務系		職員数	
空知・石狩圏域	541.0	(60.7%)	350.0	(39.3%)	891.0	(100.0%)
後志圏域	84.6	(65.1%)	45.4	(34.9%)	130.0	(100.0%)
胆振圏域	110.7	(57.2%)	82.8	(42.8%)	193.5	(100.0%)
日高圏域	15.5	(45.6%)	18.5	(54.4%)	34.0	(100.0%)
渡島・檜山圏域	110.6	(57.3%)	82.4	(42.7%)	193.0	(100.0%)
上川圏域	108.3	(59.8%)	72.7	(40.2%)	181.0	(100.0%)
留萌圏域	19.1	(54.6%)	15.9	(45.4%)	35.0	(100.0%)
宗谷圏域	17.1	(42.8%)	22.9	(57.3%)	40.0	(100.0%)
オホーツク圏域	73.0	(53.1%)	64.5	(46.9%)	137.5	(100.0%)
十勝圏域	79.7	(51.1%)	76.3	(48.9%)	156.0	(100.0%)
釧路・根室圏域	100.3	(59.7%)	67.7	(40.3%)	168.0	(100.0%)
水道用水供給事業	44.0	(62.0%)	27.0	(38.0%)	71.0	(100.0%)
全道	1,303.9	(58.5%)	926.1	(41.5%)	2,230.0	(100.0%)

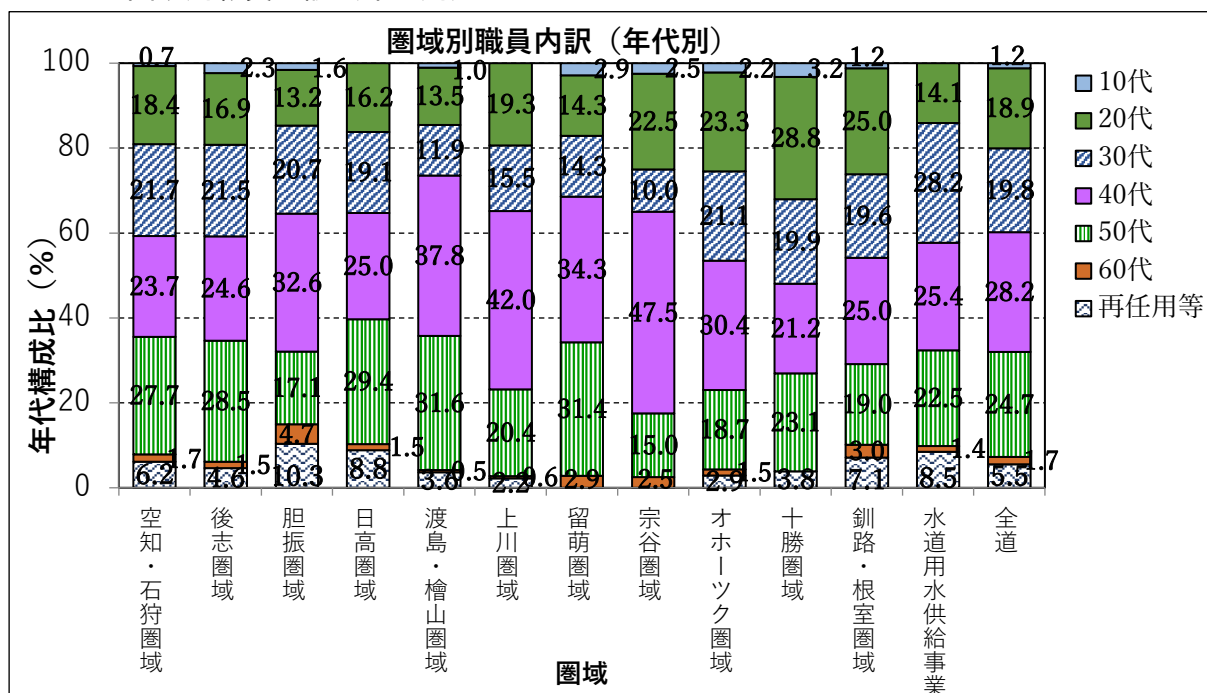
※兼務職員は、0.5人で換算

圏域別職員内訳（技術系・事務系）



※兼務職員は、0.5人で換算

圏域別職員内訳（年代別）



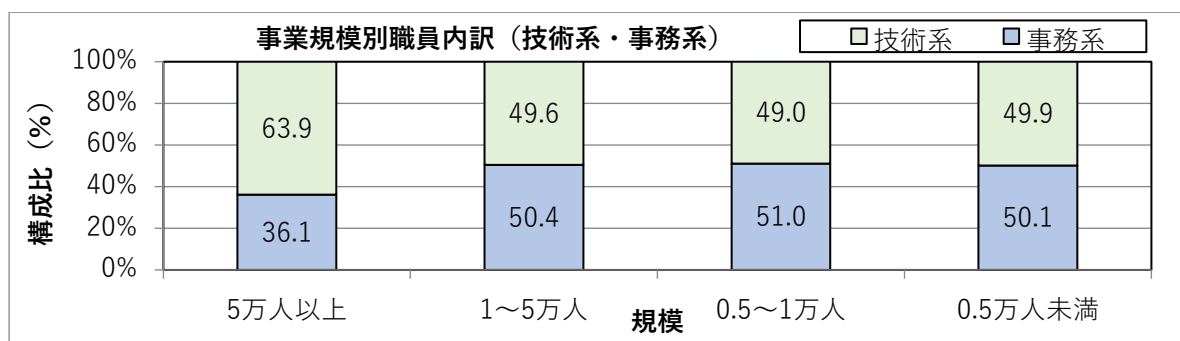
※兼務職員は、0.5人で換算

事業規模別職員状況

(単位：人)

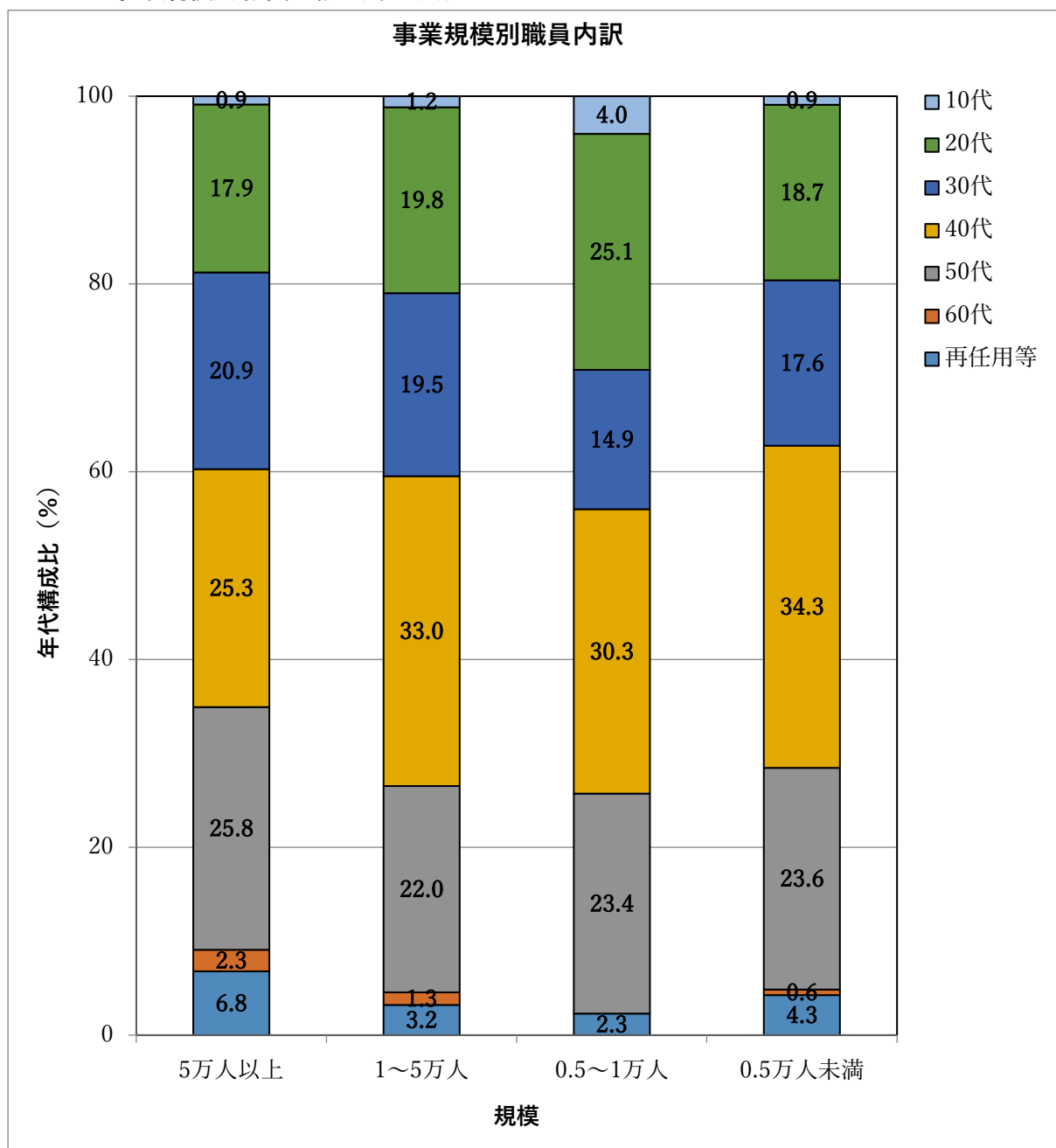
水道事業等経営自治体 管内の給水人口	技術系	事務系	職員数
5万人以上	885.0 (63.9%)	500.0 (36.1%)	1,385.0 (100.0%)
1～5万人	169.1 (49.6%)	171.9 (50.4%)	341.0 (100.0%)
0.5～1万人	85.7 (49.0%)	89.3 (51.0%)	175.0 (100.0%)
0.5万人未満	164.1 (49.9%)	164.9 (50.1%)	329.0 (100.0%)
全道	1,303.9 (58.5%)	926.1 (41.5%)	2,230.0 (100.0%)

※兼務職員は、0.5人で換算。水道用水供給事業は「受水団体の給水人口の合計値」を給水人口とみなし整理。



※兼務職員は、0.5人で換算

事業規模別職員内訳（年代別）



⑦ 業務委託の状況(令和元年9月末現在)

圏域名	浄水場・ポンプ場・配水池				管路維持関係				水道料金関係			
	運転管理	監視	点検	故障対応	維持管理	計画洗管	水質維持放水	漏水調査	検針	収納	滞納整理	窓口業務
空知・石狩圏域	18 29 (62.1%)	19 29 (65.5%)	22 29 (75.9%)	15 29 (51.7%)	10 27 (37.0%)	6 25 (24.0%)	4 26 (15.4%)	24 27 (88.9%)	28 28 (100.0%)	12 28 (42.9%)	8 28 (28.6%)	9 28 (32.1%)
後志圏域	9 24 (37.5%)	8 24 (33.3%)	19 24 (79.2%)	6 24 (25.0%)	7 24 (29.2%)	3 23 (13.0%)	6 24 (25.0%)	15 24 (62.5%)	19 24 (79.2%)	3 24 (12.5%)	3 24 (12.5%)	2 24 (8.3%)
胆振圏域	10 15 (66.7%)	9 15 (60.0%)	14 15 (93.3%)	10 15 (66.7%)	1 15 (6.7%)	2 15 (13.3%)	2 15 (13.3%)	10 15 (66.7%)	11 15 (73.3%)	1 15 (6.7%)	1 15 (6.7%)	1 15 (6.7%)
日高圏域	1 12 (8.3%)	3 12 (25.0%)	5 12 (41.7%)	2 12 (16.7%)	1 12 (8.3%)	0 10 (0.0%)	0 12 (0.0%)	8 12 (66.7%)	11 12 (91.7%)	4 12 (33.3%)	0 12 (0.0%)	0 12 (0.0%)
渡島・檜山圏域	19 32 (59.4%)	14 32 (43.8%)	21 32 (65.6%)	19 32 (59.4%)	5 32 (15.6%)	5 32 (15.6%)	6 32 (18.8%)	9 32 (28.1%)	31 32 (96.9%)	13 32 (40.6%)	5 32 (15.6%)	5 32 (15.6%)
上川圏域	17 26 (65.4%)	17 26 (65.4%)	22 26 (84.6%)	14 26 (53.8%)	9 27 (33.3%)	10 27 (37.0%)	7 27 (25.9%)	22 27 (81.5%)	27 27 (100.0%)	7 27 (25.9%)	1 27 (3.7%)	1 27 (3.7%)
留萌圏域	4 13 (30.8%)	4 13 (30.8%)	13 13 (100.0%)	7 13 (53.8%)	1 14 (7.1%)	13 13 (7.7%)	3 14 (21.4%)	14 14 (100.0%)	11 14 (78.6%)	4 14 (28.6%)	0 14 (0.0%)	0 14 (0.0%)
宗谷圏域	13 18 (72.2%)	14 18 (77.8%)	16 18 (88.9%)	14 18 (77.8%)	0 18 (0.0%)	1 14 (7.1%)	4 18 (22.2%)	6 18 (33.3%)	17 18 (94.4%)	5 18 (27.8%)	2 18 (11.1%)	2 18 (11.1%)
オホーツク圏域	13 27 (48.1%)	10 27 (37.0%)	23 27 (85.2%)	12 27 (44.4%)	6 27 (22.2%)	4 23 (17.4%)	6 27 (22.2%)	17 24 (70.8%)	23 26 (88.5%)	5 26 (19.2%)	3 26 (11.5%)	3 26 (11.5%)
十勝圏域	19 31 (61.3%)	20 31 (64.5%)	30 31 (96.8%)	18 31 (58.1%)	7 31 (19.4%)	10 31 (32.3%)	2 31 (6.5%)	19 31 (61.3%)	31 31 (100.0%)	4 31 (12.9%)	0 31 (0.0%)	0 31 (0.0%)
釧路・根室圏域	15 28 (53.6%)	16 28 (57.1%)	26 28 (92.9%)	17 28 (60.7%)	11 28 (39.3%)	7 28 (25.0%)	6 28 (21.4%)	23 28 (82.1%)	27 28 (96.4%)	17 28 (60.7%)	3 28 (10.7%)	3 28 (10.7%)
水道用水供給事業	5 5 (100.0%)	5 5 (100.0%)	5 5 (100.0%)	3 5 (60.0%)	4 5 (80.0%)	2 5 (40.0%)	2 5 (40.0%)	3 5 (60.0%)	0 0	0 0	0 0	0 0
全道	143 260 (55.0%)	139 260 (53.5%)	216 260 (83.1%)	137 260 (52.7%)	61 260 (23.5%)	51 246 (20.7%)	48 259 (18.5%)	170 257 (66.1%)	236 255 (92.5%)	75 255 (29.4%)	26 255 (10.2%)	26 255 (10.2%)

※上段の数値は委託件数、下段の数値は回答数。なお、自治体によって水道事業毎に回答している場合があるため、回答数は、水道事業等経営自治体数と一致しない(複数回答あり)。

圏域名	給水装置工事			水質管理		電話受付	
	審査	検査	事業者登録等	監視	検査	平日(昼間)	休日・夜間
空知・石狩圏域	2 27 (7.4%)	3 27 (11.1%)	0 27 (0.0%)	16 29 (55.2%)	26 29 (89.7%)	4 28 (14.3%)	10 28 (35.7%)
後志圏域	1 24 (4.2%)	1 24 (4.2%)	0 24 (0.0%)	6 24 (25.0%)	21 24 (87.5%)	0 24 (0.0%)	3 24 (12.5%)
胆振圏域	0 15 (0.0%)	0 15 (0.0%)	0 15 (0.0%)	9 15 (60.0%)	13 15 (86.7%)	0 15 (0.0%)	3 15 (20.0%)
日高圏域	0 12 (0.0%)	0 12 (0.0%)	0 12 (0.0%)	1 12 (8.3%)	10 12 (83.3%)	0 12 (0.0%)	1 12 (8.3%)
渡島・檜山圏域	0 32 (0.0%)	0 32 (0.0%)	0 32 (0.0%)	12 32 (37.5%)	31 32 (96.9%)	5 32 (15.6%)	9 30 (30.0%)
上川圏域	1 27 (3.7%)	1 27 (3.7%)	0 27 (0.0%)	17 27 (63.0%)	23 27 (85.2%)	1 27 (3.7%)	8 27 (29.6%)
留萌圏域	0 14 (0.0%)	0 14 (0.0%)	0 14 (0.0%)	3 14 (21.4%)	14 14 (100.0%)	0 14 (0.0%)	1 14 (7.1%)
宗谷圏域	0 18 (0.0%)	0 18 (0.0%)	0 18 (0.0%)	12 18 (66.7%)	17 18 (94.4%)	0 18 (0.0%)	7 18 (38.9%)
オホーツク圏域	6 27 (22.2%)	6 27 (22.2%)	0 25 (0.0%)	9 27 (33.3%)	23 27 (85.2%)	1 24 (4.2%)	6 20 (30.0%)
十勝圏域	0 31 (0.0%)	0 31 (0.0%)	0 31 (0.0%)	15 31 (48.4%)	25 31 (80.6%)	2 31 (6.5%)	9 31 (29.0%)
釧路・根室圏域	0 28 (0.0%)	0 28 (0.0%)	0 28 (0.0%)	13 28 (46.4%)	28 28 (100.0%)	1 28 (3.6%)	15 26 (57.7%)
水道用水供給事業	0 0	0 0	0 0	5 5 (100.0%)	3 5 (60.0%)	0 5 (0.0%)	3 5 (60.0%)
全道	10 255 (3.9%)	11 255 (4.3%)	0 253 (0.0%)	118 262 (45.0%)	234 262 (89.3%)	14 258 (5.4%)	75 250 (30.0%)

※上段の数値は委託件数、下段の数値は回答数。なお、自治体によって水道事業毎に回答している場合があるため、回答数は、水道事業等経営自治体数と一致しない(複数回答あり)。

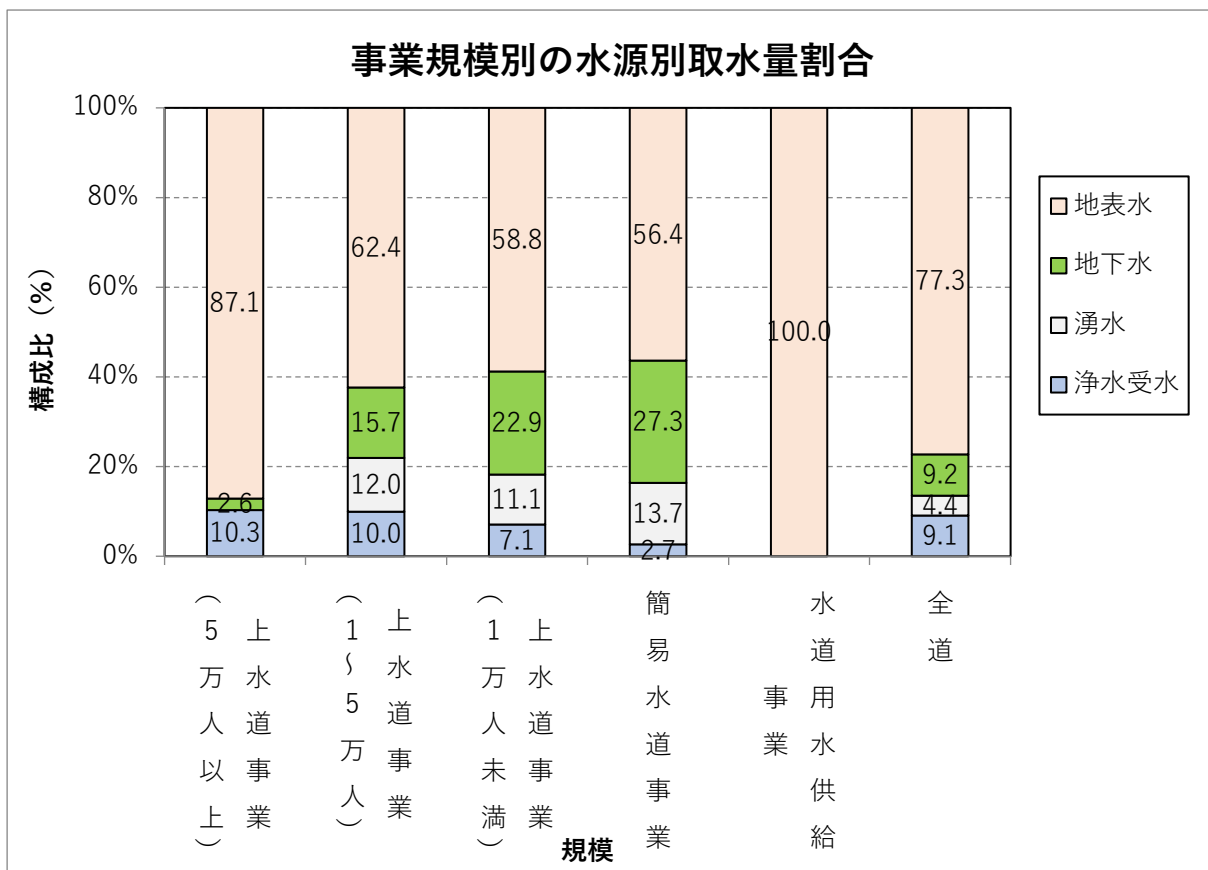
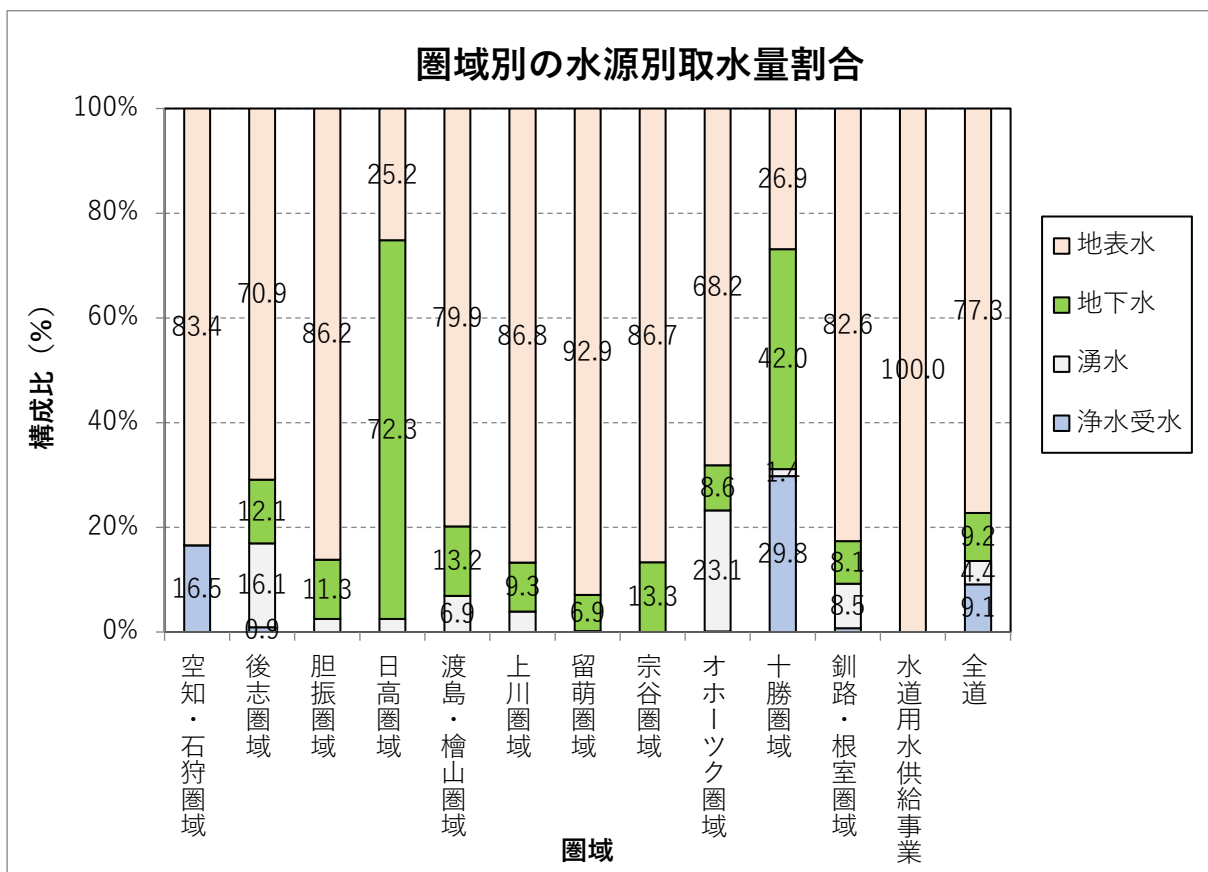
⑧ 水源の状況 (平成 29 年度末現在)

水源別取水量

圏域名	地表水				地下水			湧水 (千 m ³)	浄水受水 (千 m ³)	合計 (千 m ³)
	ダム直接 (千 m ³)	ダム放流 (千 m ³)	湖沼水 (千 m ³)	表流(自流水) (千 m ³)	伏流水 (千 m ³)	浅井戸 (千 m ³)	深井戸 (千 m ³)			
空知・石狩圏域	5,253 (1.9%)	158,673 (57.7%)	0 (0.0%)	65,432 (23.8%)	90 (0.0%)	20 (0.0%)	9 (0.0%)	0 (0.0%)	45,498 (16.5%)	274,975 (100.0%)
後志圏域	0 (0.0%)	10,481 (34.1%)	0 (0.0%)	11,293 (36.8%)	1,828 (6.0%)	615 (2.0%)	1,277 (4.2%)	4,931 (16.1%)	273 (0.9%)	30,698 (100.0%)
胆振圏域	0 (0.0%)	0 (0.0%)	1,399 (2.8%)	41,121 (83.4%)	277 (0.6%)	1,941 (3.9%)	3,346 (6.8%)	1,236 (2.5%)	0 (0.0%)	49,320 (100.0%)
日高圏域	0 (0.0%)	0 (0.0%)	0 (0.0%)	2,417 (25.2%)	1,372 (14.3%)	5,574 (58.0%)	0 (0.0%)	240 (2.5%)	0 (0.0%)	9,603 (100.0%)
渡島・檜山圏域	23,540 (37.7%)	701 (1.1%)	0 (0.0%)	25,648 (41.1%)	2,519 (4.0%)	1,335 (2.1%)	4,421 (7.1%)	4,314 (6.9%)	0 (0.0%)	62,478 (100.0%)
上川圏域	0 (0.0%)	22,620 (38.6%)	0 (0.0%)	28,257 (48.2%)	1,728 (2.9%)	818 (1.4%)	2,912 (5.0%)	2,301 (3.9%)	0 (0.0%)	58,635 (100.0%)
留萌圏域	0 (0.0%)	511 (6.2%)	0 (0.0%)	7,131 (86.7%)	0 (0.0%)	0 (0.0%)	564 (6.9%)	0 (0.0%)	16 (0.2%)	8,223 (100.0%)
宗谷圏域	7,217 (41.7%)	0 (0.0%)	0 (0.0%)	7,776 (45.0%)	82 (0.5%)	125 (0.7%)	2,092 (12.1%)	0 (0.0%)	0 (0.0%)	17,292 (100.0%)
オホーツク圏域	0 (0.0%)	14,302 (29.7%)	0 (0.0%)	18,551 (38.5%)	1,431 (3.0%)	224 (0.5%)	2,501 (5.2%)	11,138 (23.1%)	51 (0.1%)	48,197 (100.0%)
十勝圏域	0 (0.0%)	420 (0.9%)	129 (0.3%)	11,674 (25.7%)	13,250 (29.1%)	916 (2.0%)	4,939 (10.9%)	621 (1.4%)	13,544 (29.8%)	45,493 (100.0%)
釧路・根室圏域	875 (1.7%)	0 (0.0%)	1,238 (2.4%)	40,823 (78.6%)	1,557 (3.0%)	965 (1.9%)	1,705 (3.3%)	4,423 (8.5%)	373 (0.7%)	51,958 (100.0%)
全道	36,885 (5.6%)	207,708 (31.6%)	2,766 (0.4%)	260,124 (39.6%)	24,133 (3.7%)	12,532 (1.9%)	23,765 (3.6%)	29,204 (4.4%)	59,755 (9.1%)	656,872 (100.0%)
水道用水供給事業 (参考)	24,756 (38.6%)	39,448 (61.4%)	0 (0.0%)	0 (0.0%)	0 (0.0%)	0 (0.0%)	0 (0.0%)	0 (0.0%)	0 (0.0%)	64,204 (100.0%)

※()内は取水量割合

「平成 29 年度 北海道の水道」より



⑨ 浄水施設 (平成 29 年度現在)

処理方法別浄水場数

圏域名	消毒のみ	緩速ろ過	急速ろ過	膜ろ過	合計
空知・石狩圏域	2	2	19	5	28
後志圏域	33	9	18	7	67
胆振圏域	17	7	12	3	39
日高圏域	8	9	6	1	24
渡島・檜山圏域	35	41	14	1	91
上川圏域	19	22	26	4	71
留萌圏域	2	2	15	0	19
宗谷圏域	12	10	9	1	32
オホーツク圏域	25	17	20	10	72
十勝圏域	30	32	26	4	92
釧路・根室圏域	20	13	17	8	58
水道用水供給事業	0	0	6	0	6
全道	203 (33.9%)	164 (27.4%)	188 (31.4%)	44 (7.3%)	599 (100.0%)

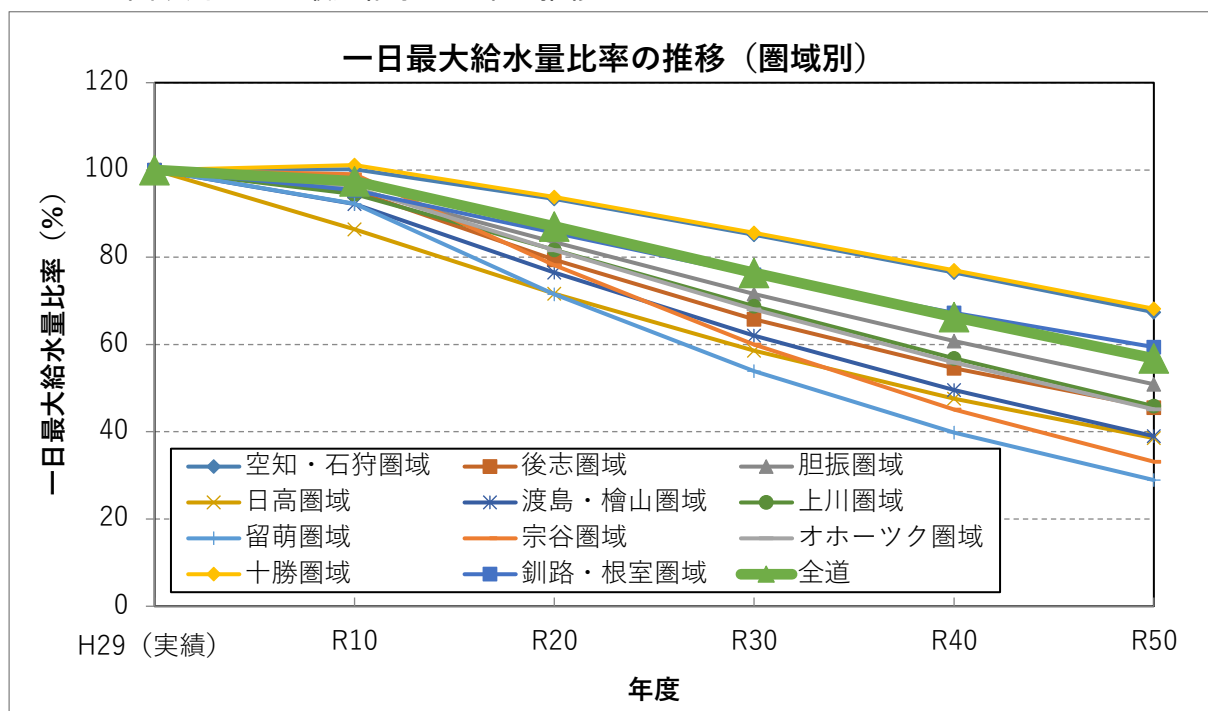
⑩ 一日最大給水量

圏域別一日最大給水量推計

圏域名	H29 (実績)	R10	R20	R30	R40	R50
空知・石狩圏域 (m ³ /日)	834,330	835,646	778,774	710,315	638,087	562,390
(%)	(100.0)	(100.2)	(93.3)	(85.1)	(76.5)	(67.4)
後志圏域 (m ³ /日)	98,772	93,997	78,443	64,958	53,904	44,968
(%)	(100.0)	(95.2)	(79.4)	(65.8)	(54.6)	(45.5)
胆振圏域 (m ³ /日)	138,485	132,404	115,548	99,105	84,165	70,465
(%)	(100.0)	(95.6)	(83.4)	(71.6)	(60.8)	(50.9)
日高圏域 (m ³ /日)	30,336	26,200	21,732	17,766	14,425	11,692
(%)	(100.0)	(86.4)	(71.6)	(58.6)	(47.6)	(38.5)
渡島・檜山圏域 (m ³ /日)	178,304	164,423	136,407	110,602	88,370	69,497
(%)	(100.0)	(92.2)	(76.5)	(62.0)	(49.6)	(39.0)
上川圏域 (m ³ /日)	169,809	160,395	138,746	116,844	96,527	77,885
(%)	(100.0)	(94.5)	(81.7)	(68.8)	(56.8)	(45.9)
留萌圏域 (m ³ /日)	24,645	22,741	17,626	13,284	9,804	7,127
(%)	(100.0)	(92.3)	(71.5)	(53.9)	(39.8)	(28.9)
宗谷圏域 (m ³ /日)	43,116	42,693	33,715	25,867	19,440	14,285
(%)	(100.0)	(99.0)	(78.2)	(60.0)	(45.1)	(33.1)
オホーツク圏域 (m ³ /日)	135,776	130,259	110,839	92,362	75,817	61,288
(%)	(100.0)	(95.9)	(81.6)	(68.0)	(55.8)	(45.1)
十勝圏域 (m ³ /日)	139,076	140,637	130,423	119,016	107,130	94,832
(%)	(100.0)	(101.1)	(93.8)	(85.6)	(77.0)	(68.2)
釧路・根室圏域 (m ³ /日)	143,079	136,406	122,446	108,733	96,199	84,992
(%)	(100.0)	(95.3)	(85.6)	(76.0)	(67.2)	(59.4)
全道 (m ³ /日)	1,935,728	1,885,801	1,684,699	1,478,852	1,283,868	1,099,421
(%)	(100.0)	(97.4)	(87.0)	(76.4)	(66.3)	(56.8)

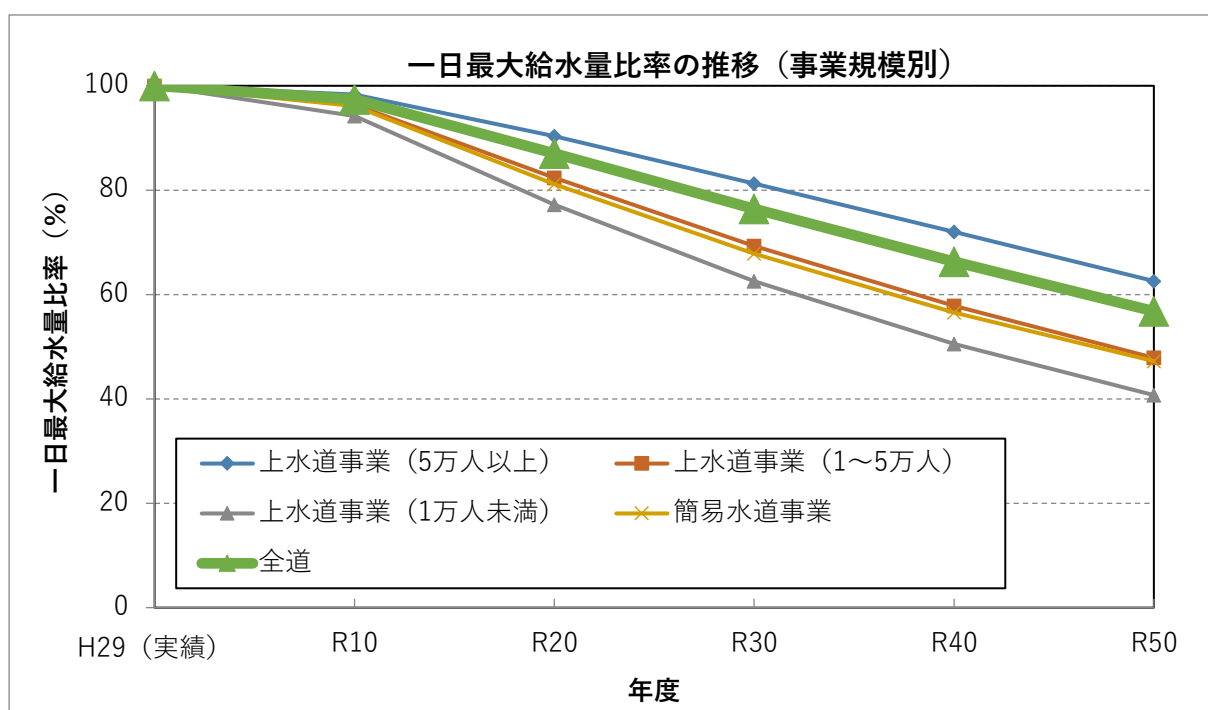
※ () は、圏域毎に H29 (実績値) を 100 とした時の各年度の値。

圏域別の一日最大給水量比率の推移



※一日最大給水量比率(%)=当該年度の一日最大給水量(推計値)/平成29年度の一日最大給水量(実績値)×100

事業規模別の一日最大給水量比率の推移



※一日最大給水量比率(%)=当該年度の一日最大給水量(推計値)/平成29年度の一日最大給水量(実績値)×100

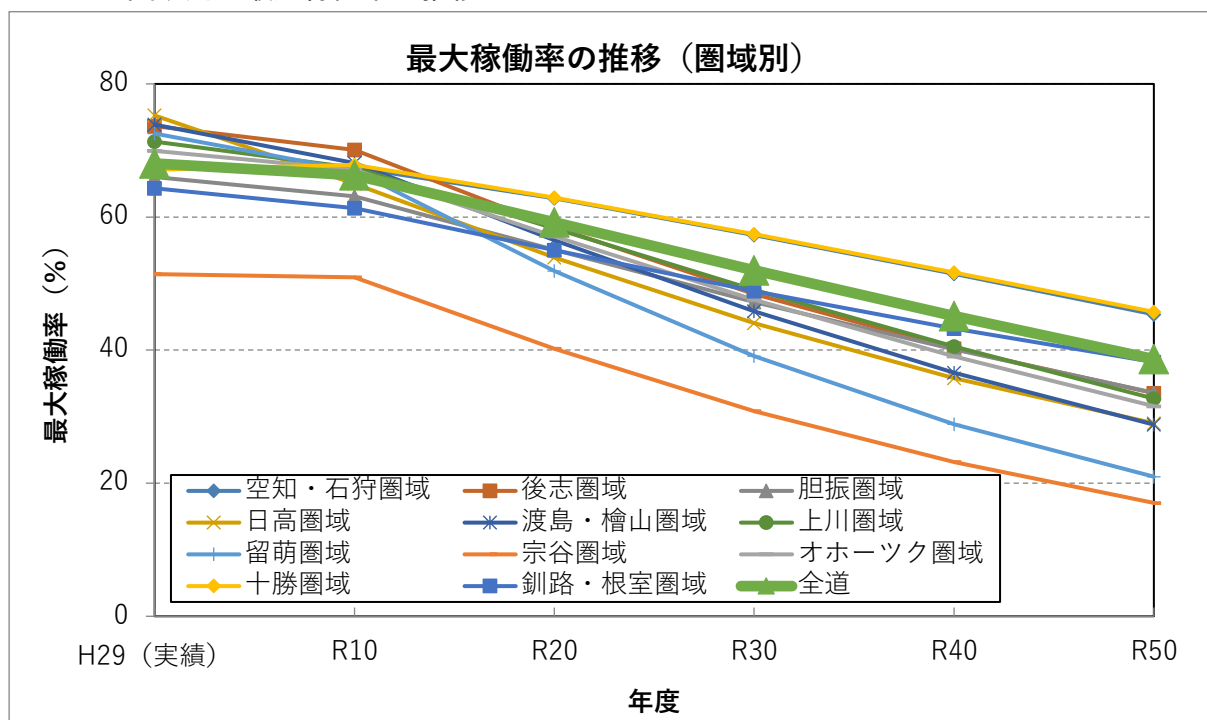
⑪ 浄水場の最大稼働率
圏域別最大稼働率推計

圏域名	H29 (実績)	R10	R20	R30	R40	R50	施設能力 (H29年度現在)
空知・石狩圏域 (m ³ /日)	834,330	835,646	778,774	710,315	638,087	562,390	1,239,638
(%)	67.3	67.4	62.8	57.3	51.5	45.4	
後志圏域 (m ³ /日)	98,772	93,997	78,443	64,958	53,904	44,968	134,106
(%)	73.7	70.1	58.5	48.4	40.2	33.5	
胆振圏域 (m ³ /日)	138,485	132,404	115,548	99,105	84,165	70,465	209,824
(%)	66.0	63.1	55.1	47.2	40.1	33.6	
日高圏域 (m ³ /日)	30,336	26,200	21,732	17,766	14,425	11,692	40,312
(%)	75.3	65.0	53.9	44.1	35.8	29.0	
渡島・檜山圏域 (m ³ /日)	178,304	164,423	136,407	110,602	88,370	69,497	241,346
(%)	73.9	68.1	56.5	45.8	36.6	28.8	
上川圏域 (m ³ /日)	169,809	160,395	138,746	116,844	96,527	77,885	238,077
(%)	71.3	67.4	58.3	49.1	40.5	32.7	
留萌圏域 (m ³ /日)	24,645	22,741	17,626	13,284	9,804	7,127	33,975
(%)	72.5	66.9	51.9	39.1	28.9	21.0	
宗谷圏域 (m ³ /日)	43,116	42,693	33,715	25,867	19,440	14,285	83,858
(%)	51.4	50.9	40.2	30.8	23.2	17.0	
オホーツク圏域 (m ³ /日)	135,776	130,259	110,839	92,362	75,817	61,288	194,138
(%)	69.9	67.1	57.1	47.6	39.1	31.6	
十勝圏域 (m ³ /日)	139,076	140,637	130,423	119,016	107,130	94,832	207,324
(%)	67.1	67.8	62.9	57.4	51.7	45.7	
釧路・根室圏域 (m ³ /日)	143,079	136,406	122,446	108,733	96,199	84,992	222,475
(%)	64.3	61.3	55.0	48.9	43.2	38.2	
全道 (m ³ /日)	1,935,728	1,885,801	1,684,699	1,478,852	1,283,868	1,099,421	2,845,073
(%)	68.0	66.3	59.2	52.0	45.1	38.6	

※上段は一日最大給水量

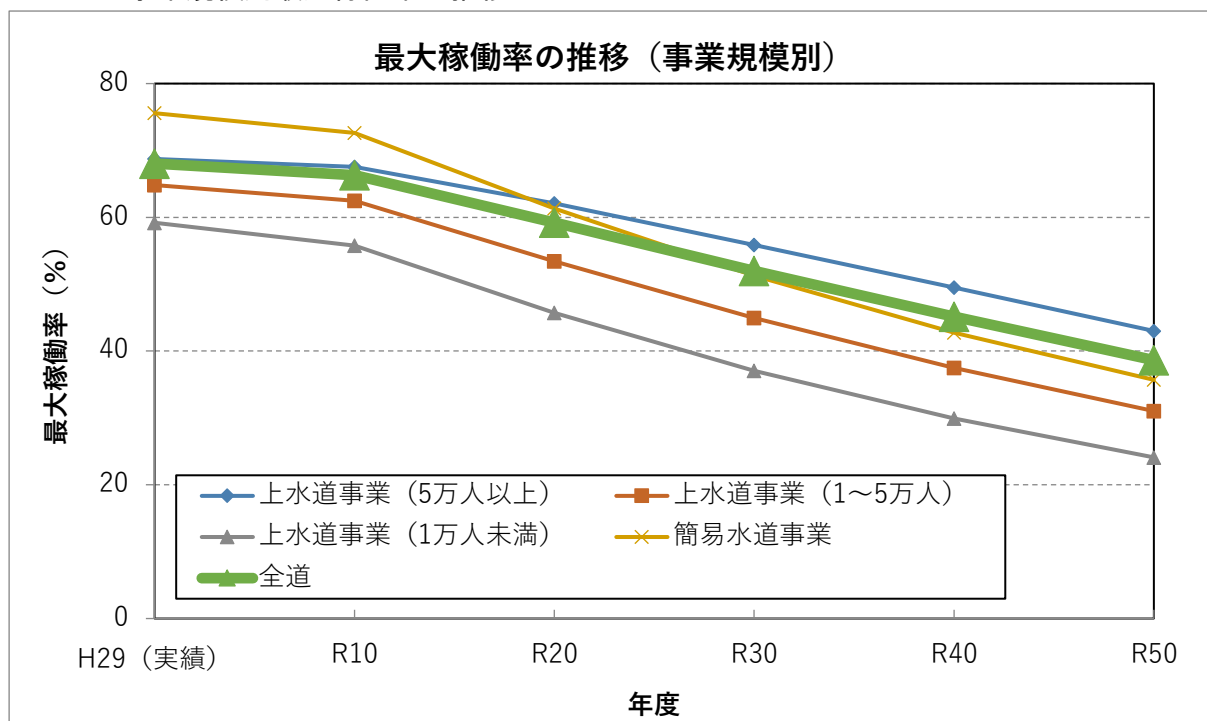
※下段は最大稼働率（最大稼働率（％）＝当該年度の一日最大給水量/浄水場施設能力（H29年度現在）×100）

圏域別の最大稼働率の推移



※最大稼働率 (%) = 当該年度の一日最大給水量/浄水場施設能力 (H29 年度現在) × 100

事業規模別最大稼働率の推移



※最大稼働率 (%) = 当該年度の一日最大給水量/浄水場施設能力 (H29 年度現在) × 100

⑫ 管路延長 (平成 29 年度現在)

圏域名	導水管 (k m)	送水管 (k m)	配水本管 (k m)	配水支管 (k m)	合計 (k m)
空知・石狩圏域	106 (0.7%)	330 (2.2%)	1,193 (8.0%)	13,241 (89.0%)	14,870 (100.0%)
後志圏域	109 (4.6%)	164 (6.9%)	27 (1.1%)	2,076 (87.4%)	2,376 (100.0%)
胆振圏域	85 (2.3%)	206 (5.6%)	147 (4.0%)	3,239 (88.1%)	3,678 (100.0%)
日高圏域	46 (3.9%)	135 (11.4%)	5 (0.4%)	993 (84.2%)	1,180 (100.0%)
渡島・檜山圏域	204 (5.7%)	150 (4.2%)	228 (6.4%)	3,007 (83.8%)	3,589 (100.0%)
上川圏域	157 (2.9%)	129 (2.4%)	211 (3.9%)	4,855 (90.7%)	5,353 (100.0%)
留萌圏域	55 (5.2%)	88 (8.3%)	20 (1.9%)	896 (84.6%)	1,059 (100.0%)
宗谷圏域	177 (10.7%)	82 (4.9%)	96 (5.8%)	1,302 (78.6%)	1,657 (100.0%)
オホーツク圏域	262 (6.1%)	338 (7.9%)	392 (9.1%)	3,306 (76.9%)	4,298 (100.0%)
十勝圏域	195 (3.1%)	256 (4.0%)	376 (5.9%)	5,537 (87.0%)	6,363 (100.0%)
釧路・根室圏域	205 (4.4%)	289 (6.2%)	111 (2.4%)	4,059 (87.0%)	4,663 (100.0%)
水道用水供給事業	34 (10.3%)	298 (89.7%)	0 (0.0%)	0 (0.0%)	332 (100.0%)
全道	1,636 (3.3%)	2,463 (5.0%)	2,806 (5.7%)	42,512 (86.0%)	49,417 (100.0%)

※ () 内は、管路延長比率

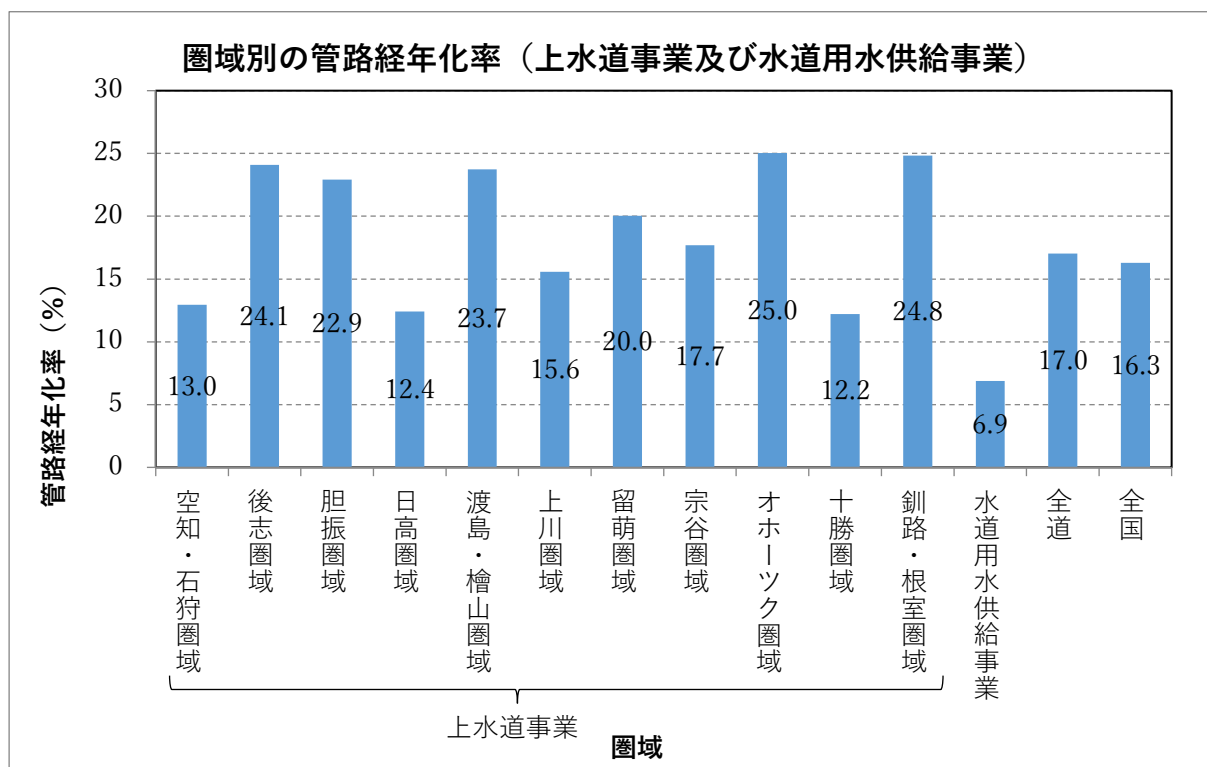
⑬ 管路経年化率（平成 29 年度現在）

圏域別事業規模別（給水人口別）の管路経年化率（平成 29 年度現在）

圏域名	上水道事業及び水道用水供給事業の管路経年化率			
	5 万人以上 (%)	1～5 万人 (%)	1 万人未満 (%)	全体 (%)
空知・石狩圏域	12.1	16.0	15.4	13.0
後志圏域	23.5	24.9	—	24.1
胆振圏域	27.0	16.3	17.8	22.9
日高圏域	—	12.5	10.4	12.4
渡島・檜山圏域	29.4	15.8	21.7	23.7
上川圏域	14.3	13.5	20.5	15.6
留萌圏域	—	35.7	10.4	20.0
宗谷圏域	—	0.1	78.1	17.7
オホーツク圏域	30.4	25.4	15.4	25.0
十勝圏域	14.4	12.0	10.2	12.2
釧路・根室圏域	29.5	25.9	12.8	24.8
水道用水供給事業	7.9	0.0	—	6.9
全道	16.8	17.6	17.0	17.0
全国	17.7	13.1	11.5	16.3

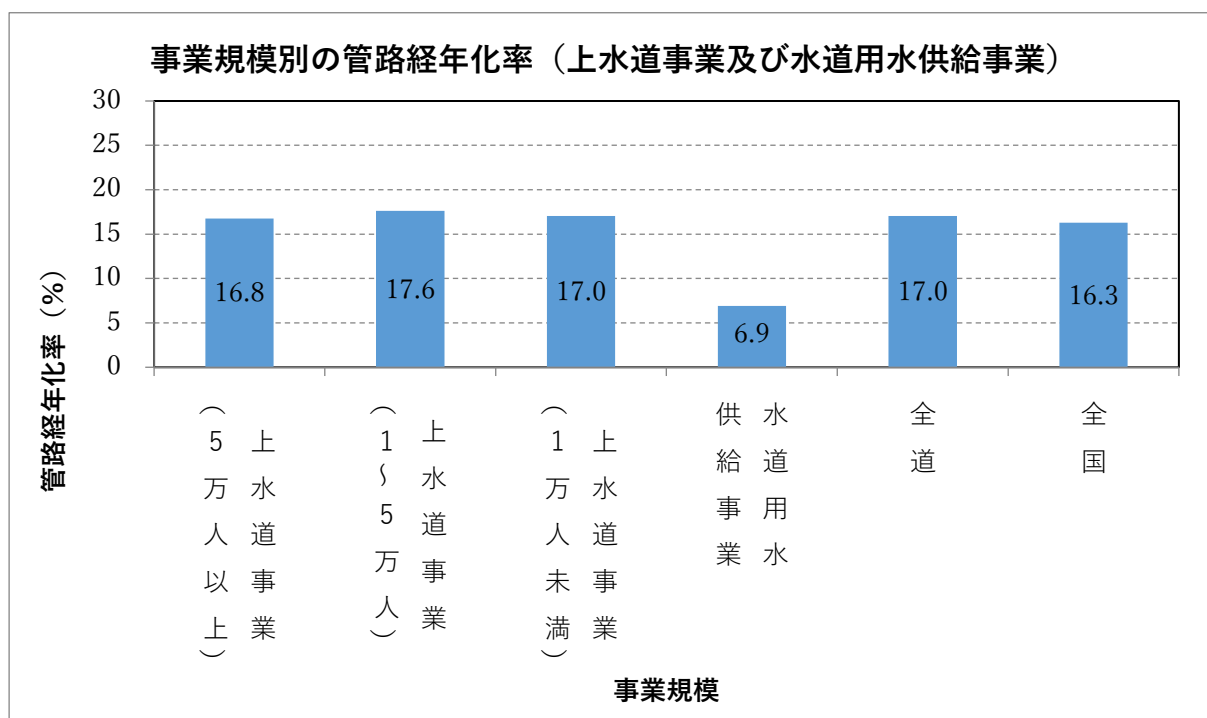
※管路経年化率（%）＝法定耐用年数 40 年を超えた管路延長/管路総延長×100

圏域別の管路経年化率（平成 29 年度現在）



※管路経年化率 (%) = 法定耐用年数 40 年を超えた管路延長/管路総延長 × 100

事業規模別（給水人口別）経年化率（平成 29 年度現在）



※管路経年化率 (%) = 法定耐用年数 40 年を超えた管路延長/管路総延長 × 100

⑭ 耐震化計画策定状況（令和元年9月末現在）

圏域名	策定自治体数 ※（ ）内は策定率			水道事業等 経営自治体
	浄水場	配水池	管路	
空知・石狩圏域	5 (20.0%)	7 (28.0%)	12 (48.0%)	25
後志圏域	1 (5.0%)	2 (10.0%)	5 (25.0%)	20
胆振圏域	4 (36.4%)	4 (36.4%)	4 (36.4%)	11
日高圏域	1 (14.3%)	1 (14.3%)	4 (57.1%)	7
渡島・檜山圏域	2 (11.1%)	1 (5.6%)	3 (16.7%)	18
上川圏域	2 (9.1%)	1 (4.5%)	4 (18.2%)	22
留萌圏域	1 (12.5%)	1 (12.5%)	1 (12.5%)	8
宗谷圏域	2 (20.0%)	2 (20.0%)	2 (20.0%)	10
オホーツク圏域	2 (11.1%)	2 (11.1%)	1 (5.6%)	18
十勝圏域	3 (15.8%)	4 (21.1%)	4 (21.1%)	19
釧路・根室圏域	2 (15.4%)	3 (23.1%)	3 (23.1%)	13
水道用水供給事業	4 (80.0%)	3 (60.0%)	3 (60.0%)	5
全道	29 (16.5%)	31 (17.6%)	46 (26.1%)	176

※複数の水道事業の回答があった自治体において、異なる回答の場合は「策定」としている。

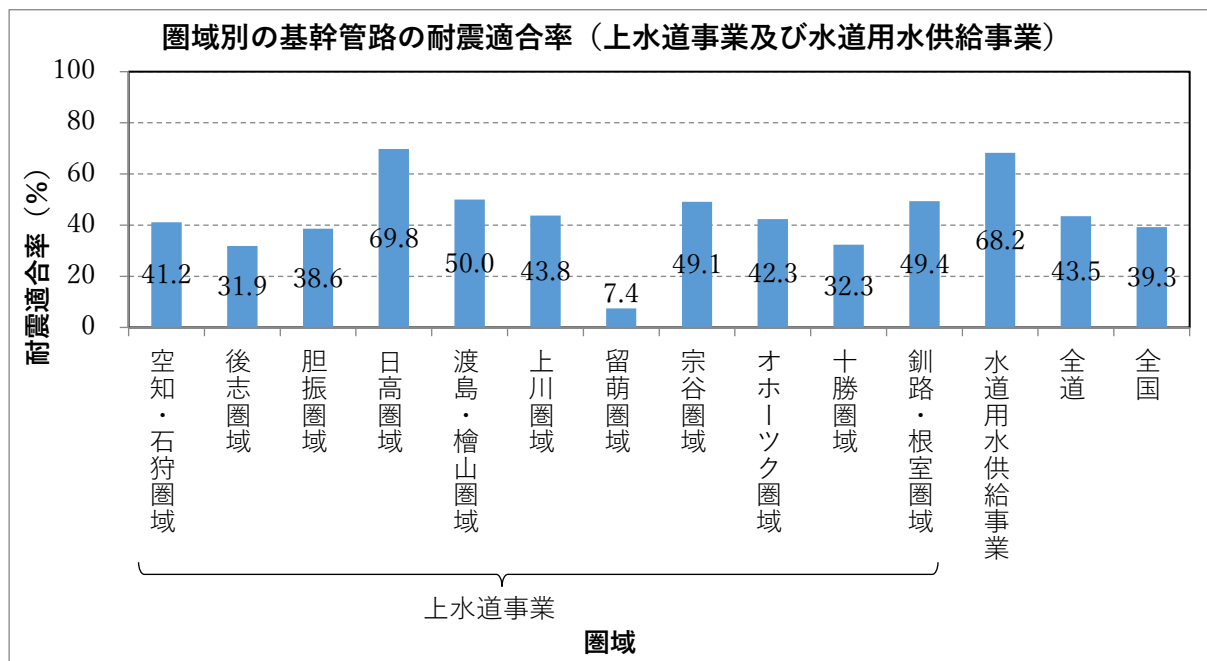
⑮ 基幹管路の耐震適合率（平成 29 年度現在）

圏域別事業規模別（給水人口別）の基幹管路の耐震適合率

圏域名	上水道事業及び水道用水供給事業の耐震適合率			
	5 万人以上 (%)	1～5 万人 (%)	1 万人未満 (%)	全体 (%)
空知・石狩圏域	45.6	52.0	25.9	41.2
後志圏域	29.0	39.8	—	31.9
胆振圏域	66.0	7.9	9.0	38.6
日高圏域	—	72.0	0.0	69.8
渡島・檜山圏域	55.1	28.9	60.6	50.0
上川圏域	63.1	50.0	28.4	43.8
留萌圏域	—	5.7	9.0	7.4
宗谷圏域	—	57.0	40.0	49.1
オホーツク圏域	26.1	74.7	8.5	42.3
十勝圏域	52.0	45.5	11.0	32.3
釧路・根室圏域	38.5	65.6	28.6	49.4
水道用水供給事業	78.1	2.7	—	68.2
全道	49.5	52.7	25.0	43.5
全国	48.1	26.0	24.1	39.3

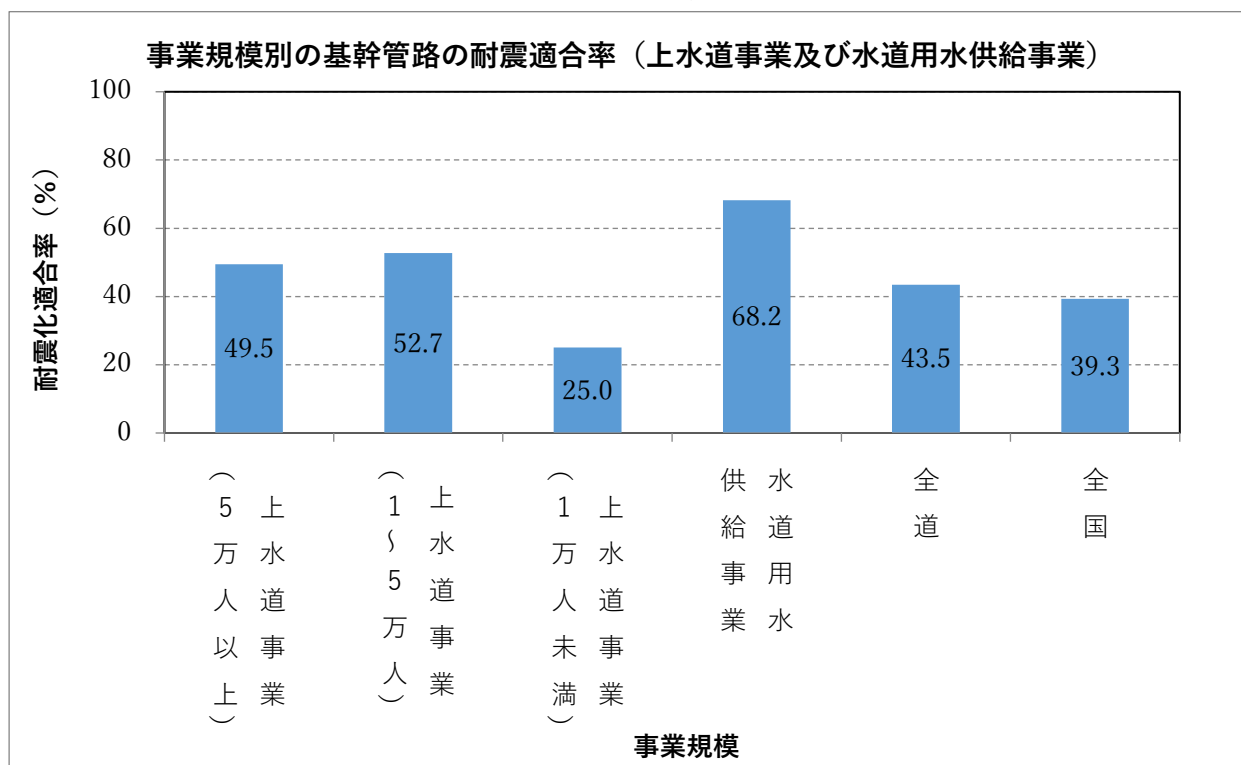
※基幹管路の耐震適合率(%)=耐震適合性のある基幹管路の延長/基幹管路の総延長×100

圏域別事業規模別（給水人口別）の基幹管路の耐震適合率



※基幹管路の耐震適合率 (%) = 耐震適合性のある基幹管路の延長/基幹管路の総延長×100

事業規模別（給水人口別）の基幹管路の耐震適合率



※基幹管路の耐震適合率 (%) = 耐震適合性のある基幹管路の延長/基幹管路の総延長×100

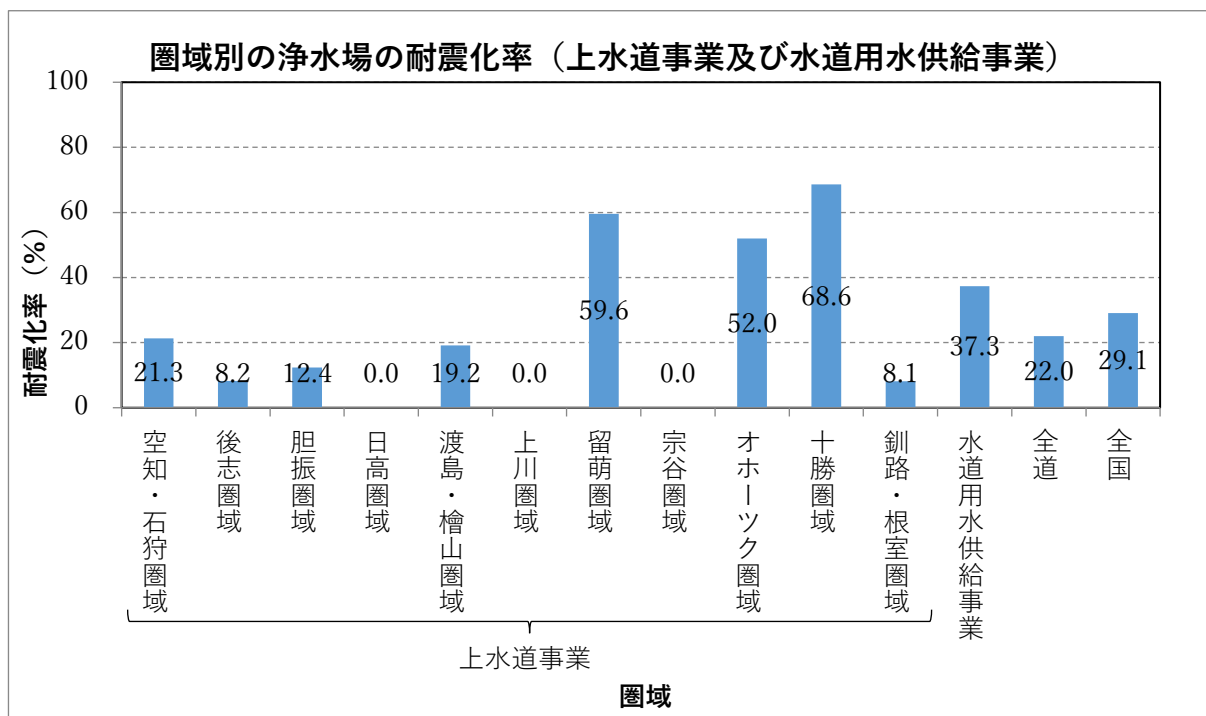
⑩ 浄水場の耐震化率（平成 29 年度現在）

圏域別事業規模別（給水人口別）の浄水場の耐震化率

圏域名	上水道事業及び水道用水供給事業の浄水場の耐震化率			
	5 万人以上 (%)	1～5 万人 (%)	1 万人未満 (%)	全体 (%)
空知・石狩圏域	21.6	9.3	61.3	21.3
後志圏域	0.0	25.7	—	8.2
胆振圏域	12.0	4.3	37.0	12.4
日高圏域	—	0.0	0.0	0.0
渡島・檜山圏域	15.6	35.2	12.1	19.2
上川圏域	0.0	0.0	0.0	0.0
留萌圏域	—	100.0	0.0	59.6
宗谷圏域	—	0.0	0.0	0.0
オホーツク圏域	100.0	1.3	59.3	52.0
十勝圏域	97.3	87.2	12.4	68.6
釧路・根室圏域	0.0	15.3	20.5	8.1
水道用水供給事業	40.5	0.0	—	37.3
全道	23.8	14.7	22.0	22.0
全国	30.4	20.9	21.1	29.1

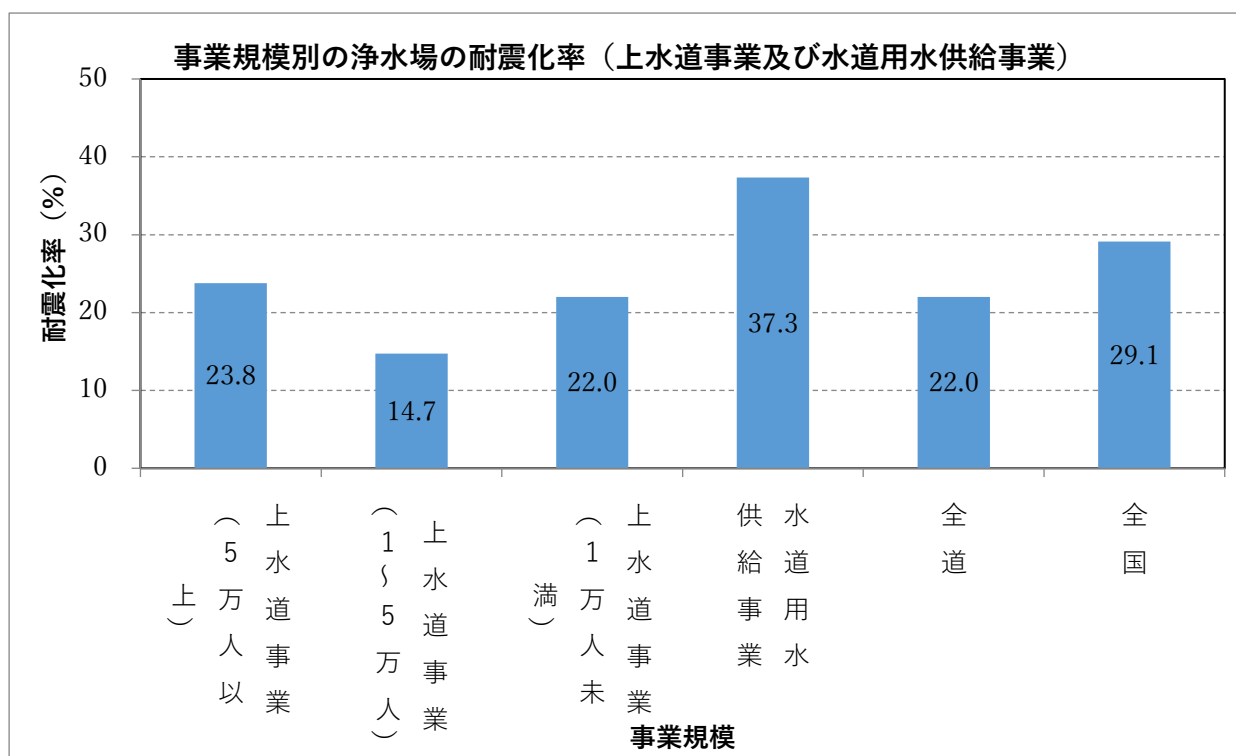
※浄水場の耐震化率（%）＝耐震化浄水施設能力/全浄水施設能力×100

圏域別の浄水場の耐震化率



※浄水場の耐震化率 (%) = 耐震化浄水施設能力/全浄水施設能力 × 100

事業規模別（給水人口別）の浄水場の耐震化率



※浄水場の耐震化率 (%) = 耐震化浄水施設能力/全浄水施設能力 × 100

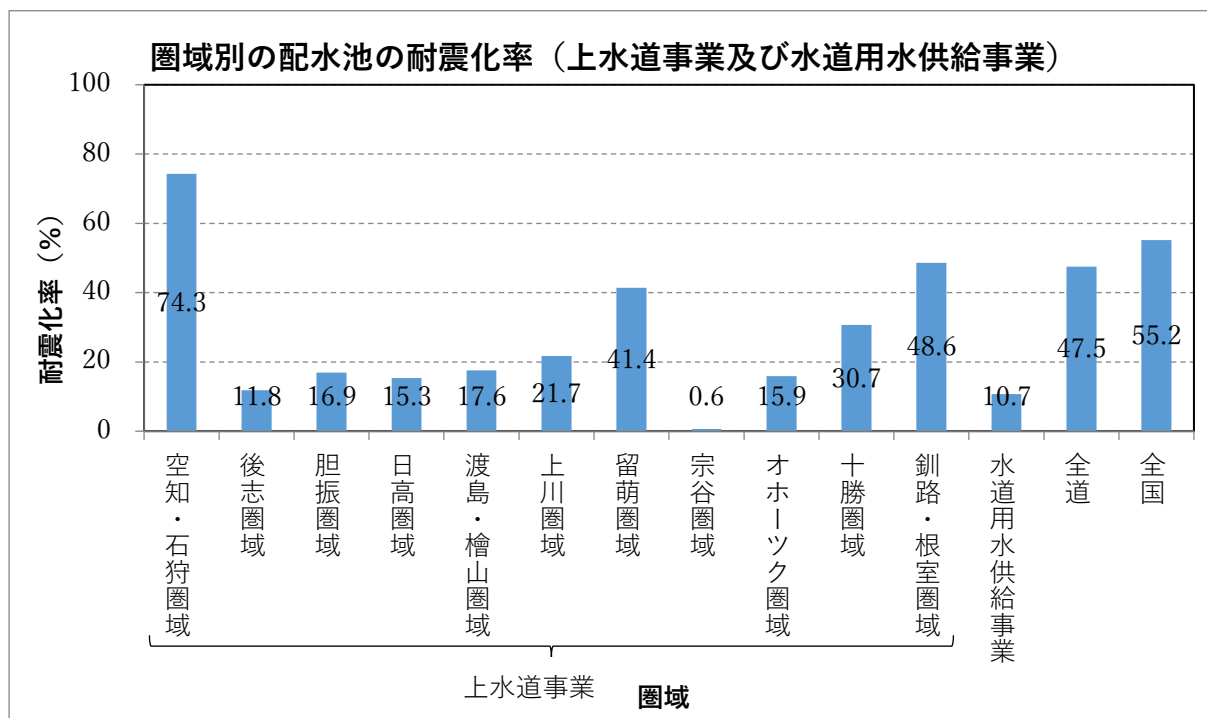
⑰ 配水池の耐震化率（平成 29 年度現在）

圏域別事業規模別（給水人口別）の配水池の耐震化率

圏域名	上水道事業及び水道用水供給事業の配水池の耐震化率			
	5 万人以上 (%)	1～5 万人 (%)	1 万人未満 (%)	全体 (%)
空知・石狩圏域	79.5	22.3	20.9	74.3
後志圏域	17.1	0.0	－	11.8
胆振圏域	18.0	11.0	27.6	16.9
日高圏域	－	16.6	0.0	15.3
渡島・檜山圏域	8.7	36.4	22.9	17.6
上川圏域	22.2	30.3	5.1	21.7
留萌圏域	－	100.0	0.0	41.4
宗谷圏域	－	0.7	0.0	0.6
オホーツク圏域	25.3	8.0	20.3	15.9
十勝圏域	0.0	75.2	6.4	30.7
釧路・根室圏域	91.0	19.0	0.0	48.6
水道用水供給事業	10.7	－	－	10.7
全道	58.6	22.8	12.1	47.5
全国	59.4	36.8	21.9	55.2

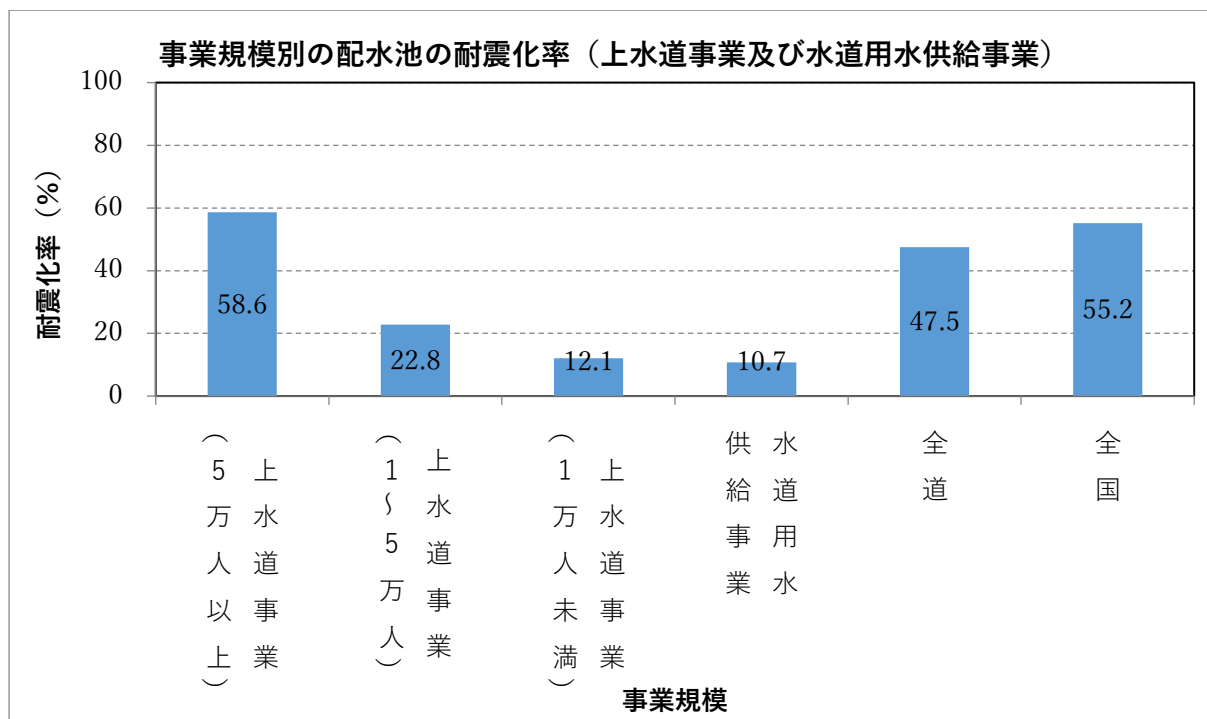
※配水池の耐震化率（％）＝耐震化有効容量/全有効容量×100

圏域別の配水池の耐震化率



※配水池の耐震化率 (%) = 耐震化有効容量/全有効容量×100

事業規模別（給水人口別）の配水池の耐震化率

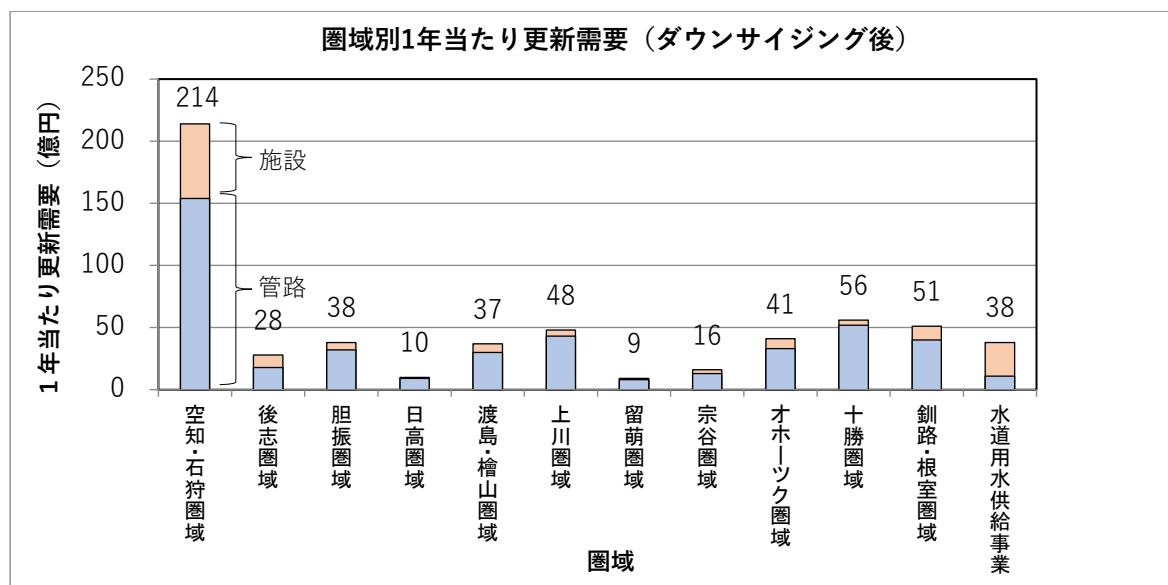


※配水池の耐震化率 (%) = 耐震化有効容量/全有効容量×100

⑱ 更新需要

(単位：億円)

圏域名	ダウンサイジング前			ダウンサイジング後				比較 ②/①
	管路	施設	計①	管路	施設	計②	1年当たり	
空知・石狩圏域	8,201	3,490	11,691	7,849	3,090	10,939	214	93.6%
後志圏域	981	682	1,663	936	515	1,451	28	87.3%
胆振圏域	1,697	344	2,041	1,617	297	1,914	38	93.8%
日高圏域	476	70	546	450	62	512	10	93.8%
渡島・檜山圏域	1,620	426	2,046	1,516	349	1,865	37	91.2%
上川圏域	2,299	294	2,593	2,179	248	2,427	48	93.6%
留萌圏域	424	82	506	394	72	466	9	92.1%
宗谷圏域	696	243	939	653	176	829	16	88.3%
オホーツク圏域	1,790	453	2,243	1,703	374	2,077	41	92.6%
十勝圏域	2,711	234	2,945	2,639	212	2,851	56	96.8%
釧路・根室圏域	2,104	682	2,786	2,042	552	2,594	51	93.1%
全道	22,999	7,000	29,999	21,978	5,947	27,925	548	93.1%
水道用水供給事業	635	1,496	2,131	583	1,335	1,918	38	90.0%
全道 (水道用水供給事業含む)	23,634	8,496	32,130	22,561	7,282	29,843	586	92.9%



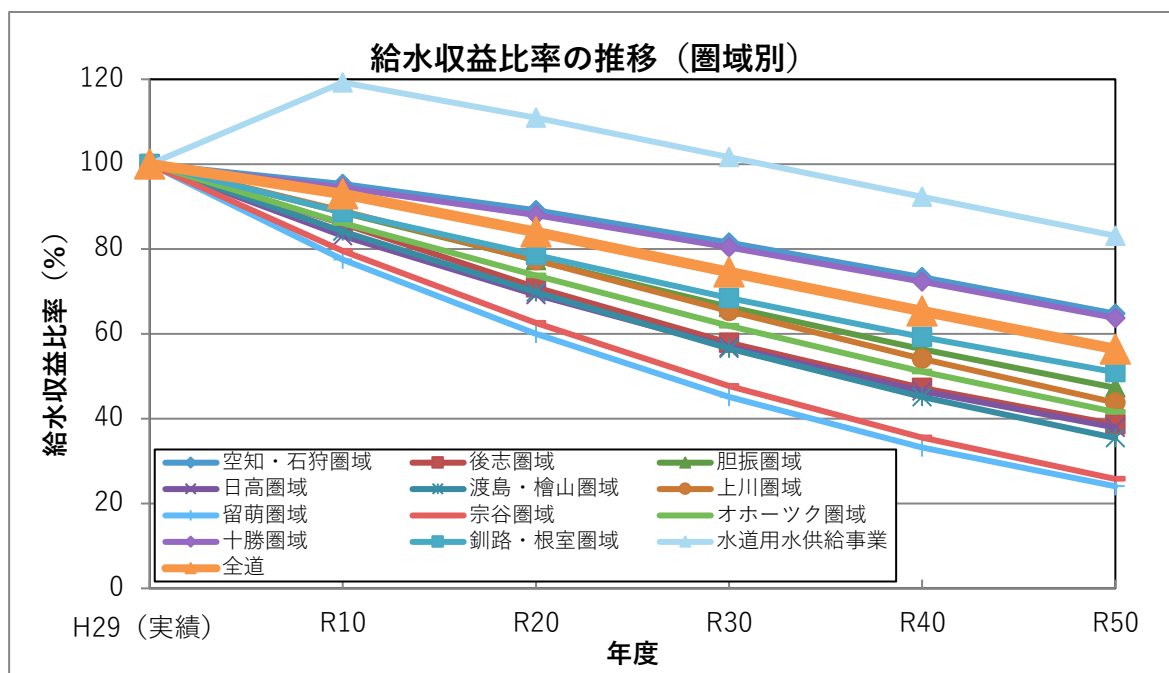
⑰ 給水収益

圏域別給水収益推計

圏域名	H29 (実績)	R10	R20	R30	R40	R50
空知・石狩圏域 (千円)	51,854,298	49,437,537	46,202,977	42,242,360	38,025,194	33,573,849
(%)	(100.0)	(95.3)	(89.1)	(81.5)	(73.3)	(64.7)
後志圏域 (千円)	4,308,203	3,703,322	3,056,712	2,494,898	2,035,093	1,663,930
(%)	(100.0)	(86.0)	(71.0)	(57.9)	(47.2)	(38.6)
胆振圏域 (千円)	6,479,177	5,741,701	5,011,504	4,300,020	3,654,073	3,063,240
(%)	(100.0)	(88.6)	(77.3)	(66.4)	(56.4)	(47.3)
日高圏域 (千円)	1,581,767	1,314,431	1,094,896	899,781	734,801	599,492
(%)	(100.0)	(83.1)	(69.2)	(56.9)	(46.5)	(37.9)
渡島・檜山圏域 (千円)	7,172,596	6,033,250	5,005,489	4,056,172	3,237,725	2,541,938
(%)	(100.0)	(84.1)	(69.8)	(56.6)	(45.1)	(35.4)
上川圏域 (千円)	7,449,548	6,630,500	5,759,640	4,867,499	4,033,502	3,261,582
(%)	(100.0)	(89.0)	(77.3)	(65.3)	(54.1)	(43.8)
留萌圏域 (千円)	1,282,863	994,173	769,283	578,725	426,096	308,754
(%)	(100.0)	(77.5)	(60.0)	(45.1)	(33.2)	(24.1)
宗谷圏域 (千円)	1,965,170	1,563,107	1,228,944	937,184	698,464	506,654
(%)	(100.0)	(79.5)	(62.5)	(47.7)	(35.5)	(25.8)
オホーツク圏域 (千円)	6,268,607	5,399,424	4,624,010	3,878,372	3,203,624	2,604,311
(%)	(100.0)	(86.1)	(73.8)	(61.9)	(51.1)	(41.5)
十勝圏域 (千円)	7,523,744	7,106,553	6,617,935	6,048,522	5,439,108	4,794,178
(%)	(100.0)	(94.5)	(88.0)	(80.4)	(72.3)	(63.7)
釧路・根室圏域 (千円)	6,600,793	5,855,300	5,183,826	4,520,331	3,910,901	3,362,811
(%)	(100.0)	(88.7)	(78.5)	(68.5)	(59.2)	(50.9)
水道用水供給事業 (千円)	5,717,343	6,818,687	6,343,292	5,812,720	5,278,142	4,751,653
(%)	(100.0)	(119.3)	(110.9)	(101.7)	(92.3)	(83.1)
全道 (千円)	108,204,109	100,597,985	90,898,508	80,636,584	70,676,723	61,032,392
(%)	(100.0)	(93.0)	(84.0)	(74.5)	(65.3)	(56.4)

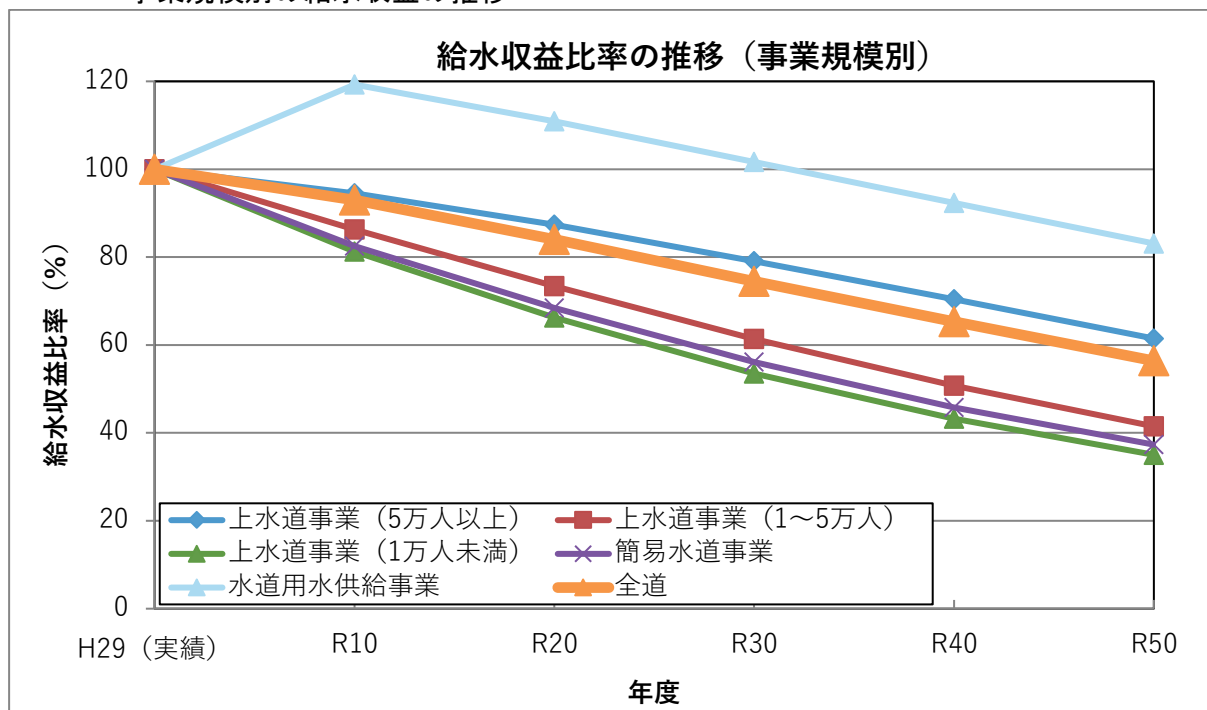
※ () 内は、H29 (実績値) を 100 とした値

圏域別給水収益の推移



※給水収益比率 (%) = 当該年度の給水収益 (推計値) / 平成 29 年度の給水収益 (実績値) × 100

事業規模別の給水収益の推移



※給水収益比率 (%) = 当該年度の給水収益 (推計値) / 平成 29 年度の給水収益 (実績値) × 100

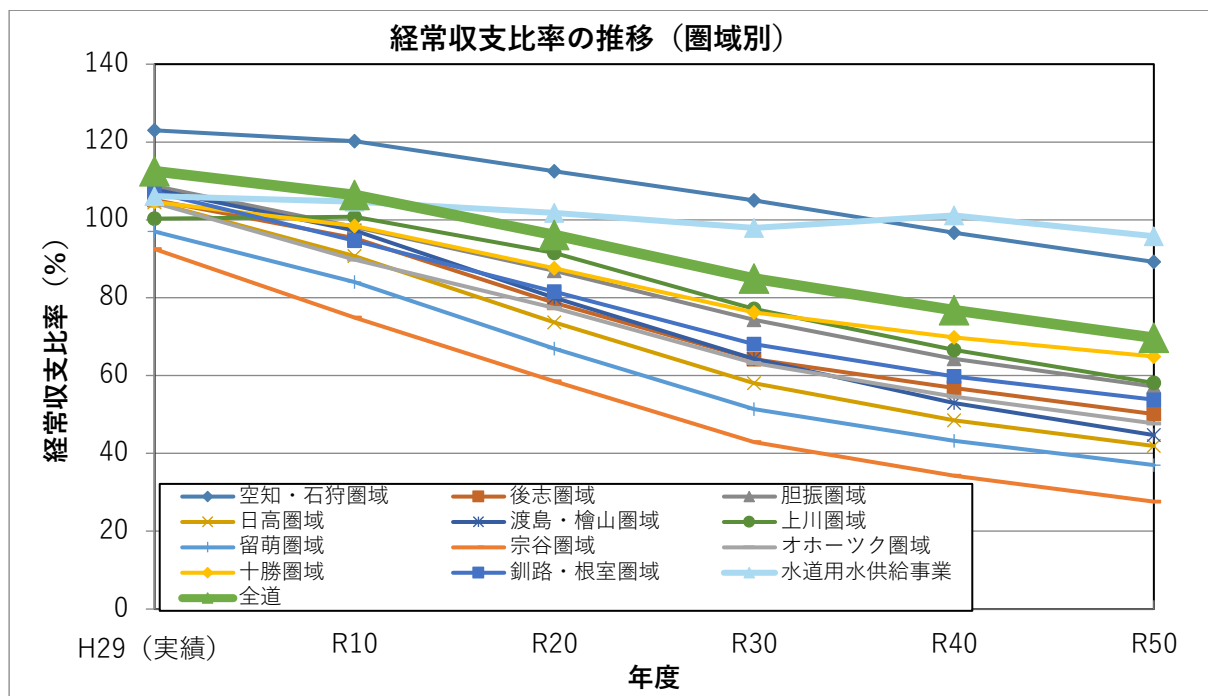
⑩ 経常収支比率(収益的収支比率)

圏域名	H29 (実績)	R10	R20	R30	R40	R50
空知・石狩圏域	123.0%	120.2%	112.5%	105.0%	96.7%	89.2%
後志圏域	105.1%	95.3%	78.7%	64.2%	56.8%	50.1%
胆振圏域	108.7%	98.2%	86.9%	74.3%	64.3%	57.2%
日高圏域	104.5%	90.7%	73.7%	58.0%	48.5%	41.9%
渡島・檜山圏域	107.8%	97.3%	80.0%	64.3%	52.9%	44.7%
上川圏域	100.3%	100.8%	91.5%	77.1%	66.6%	58.1%
留萌圏域	97.0%	84.0%	66.9%	51.4%	43.2%	37.0%
宗谷圏域	92.5%	74.9%	58.5%	42.9%	34.3%	27.6%
オホーツク圏域	104.4%	89.8%	77.4%	63.2%	54.6%	47.7%
十勝圏域	104.6%	98.4%	87.6%	76.2%	69.8%	64.9%
釧路・根室圏域	107.1%	94.6%	81.6%	68.1%	59.8%	53.8%
水道用水供給事業	106.1%	104.7%	101.8%	97.9%	101.1%	95.8%
全道	112.5%	106.4%	96.1%	84.9%	76.8%	69.7%
全国	113.4%					

※法適用事業の場合：経常収支比率(%)＝経常収益／経常費用×100

法非適用事業の場合：収益的収支比率(%)＝総収益／(総費用＋地方債償還金)×100

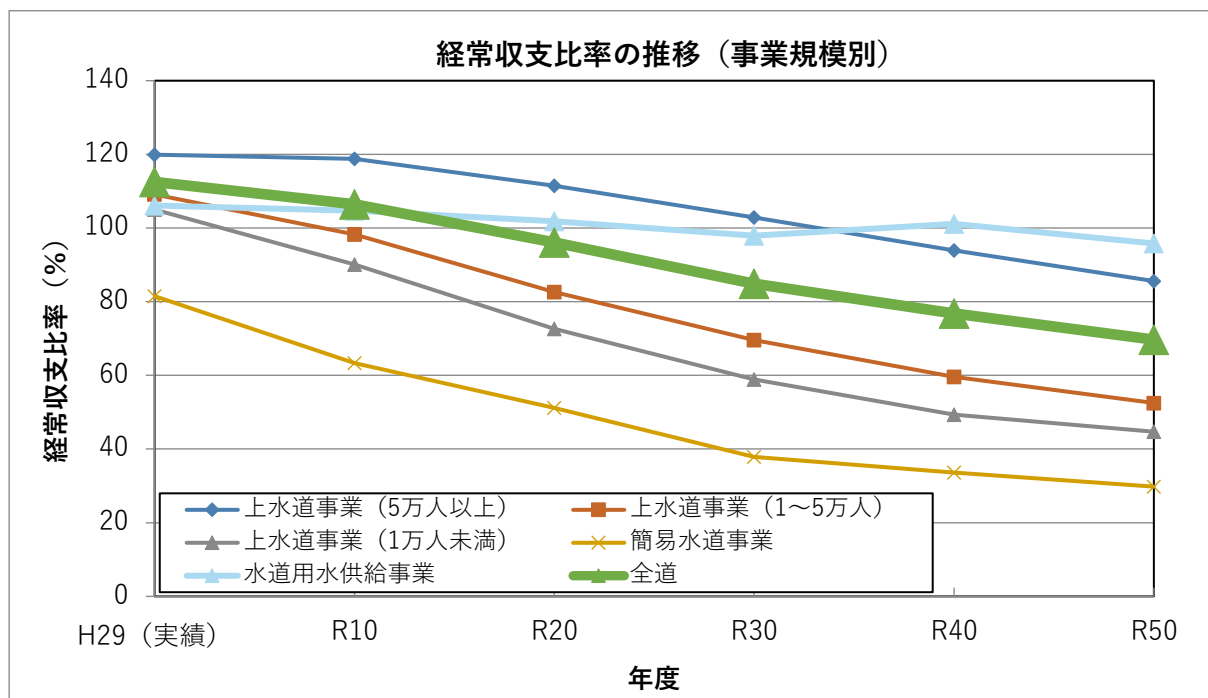
圏域別経常収支比率(収益的収支比率)の推移



※法適用事業の場合：経常収支比率(%)＝経常収益／経常費用×100

法非適用事業の場合：収益的収支比率(%)＝総収益／(総費用＋地方債償還金)×100

事業規模別経常収支比率（収益的収支比率）の推移



※法適用事業の場合：経常収支比率(%)＝経常収益／経常費用×100

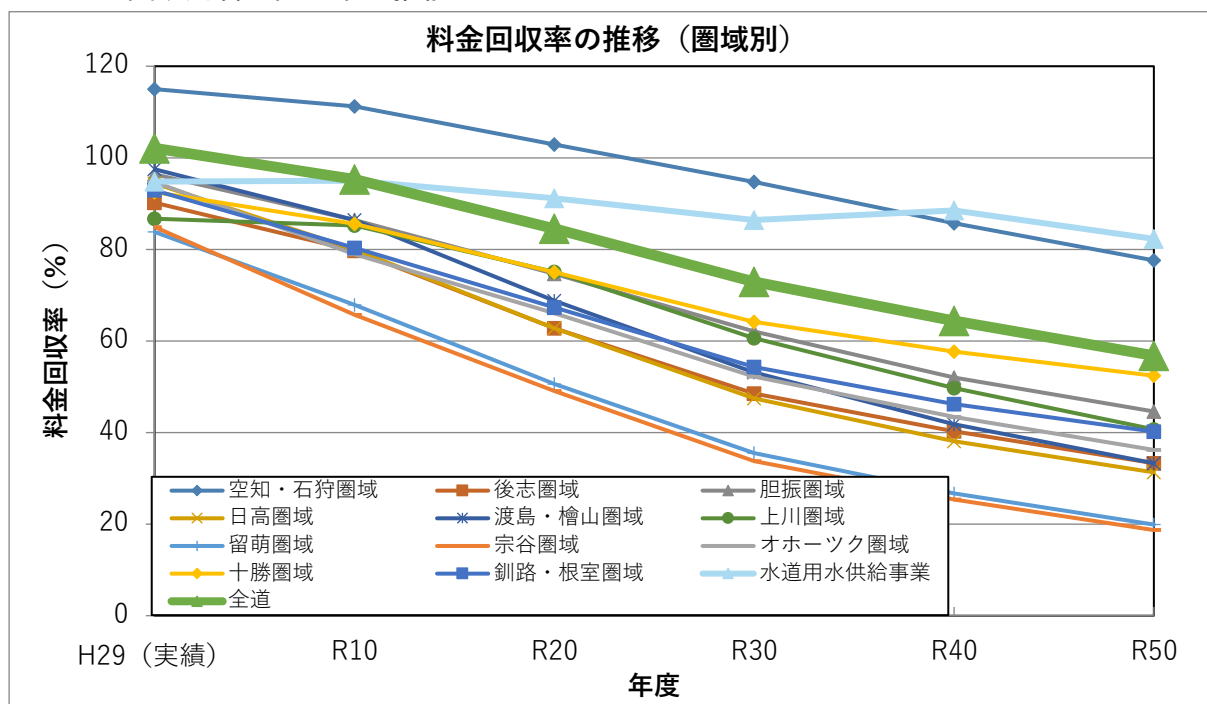
法非適用事業の場合：収益的収支比率(%)＝総収益／(総費用＋地方債償還金)×100

② 料金回収率

圏域名	H29 (実績)	R10	R20	R30	R40	R50
空知・石狩圏域	115.0%	111.2%	102.9%	94.7%	85.7%	77.6%
後志圏域	90.2%	79.7%	62.8%	48.5%	40.3%	33.3%
胆振圏域	96.4%	86.4%	74.7%	62.1%	52.0%	44.6%
日高圏域	94.4%	80.0%	62.8%	47.5%	38.1%	31.3%
渡島・檜山圏域	97.5%	86.4%	68.8%	53.1%	41.8%	33.3%
上川圏域	86.7%	85.2%	75.1%	60.6%	49.7%	40.7%
留萌圏域	83.8%	67.9%	50.6%	35.5%	26.7%	19.9%
宗谷圏域	84.9%	65.7%	49.1%	33.8%	25.4%	18.7%
オホーツク圏域	94.7%	78.9%	66.1%	52.2%	43.4%	36.2%
十勝圏域	92.5%	85.6%	75.0%	64.2%	57.7%	52.4%
釧路・根室圏域	92.9%	80.3%	67.3%	54.3%	46.2%	40.2%
全道	102.5%	95.3%	83.9%	72.1%	63.0%	55.3%
水道用水供給事業	94.8%	95.0%	91.2%	86.4%	88.5%	82.3%
全道	102.1%	95.3%	84.5%	72.9%	64.4%	56.8%
全国	104.4%					

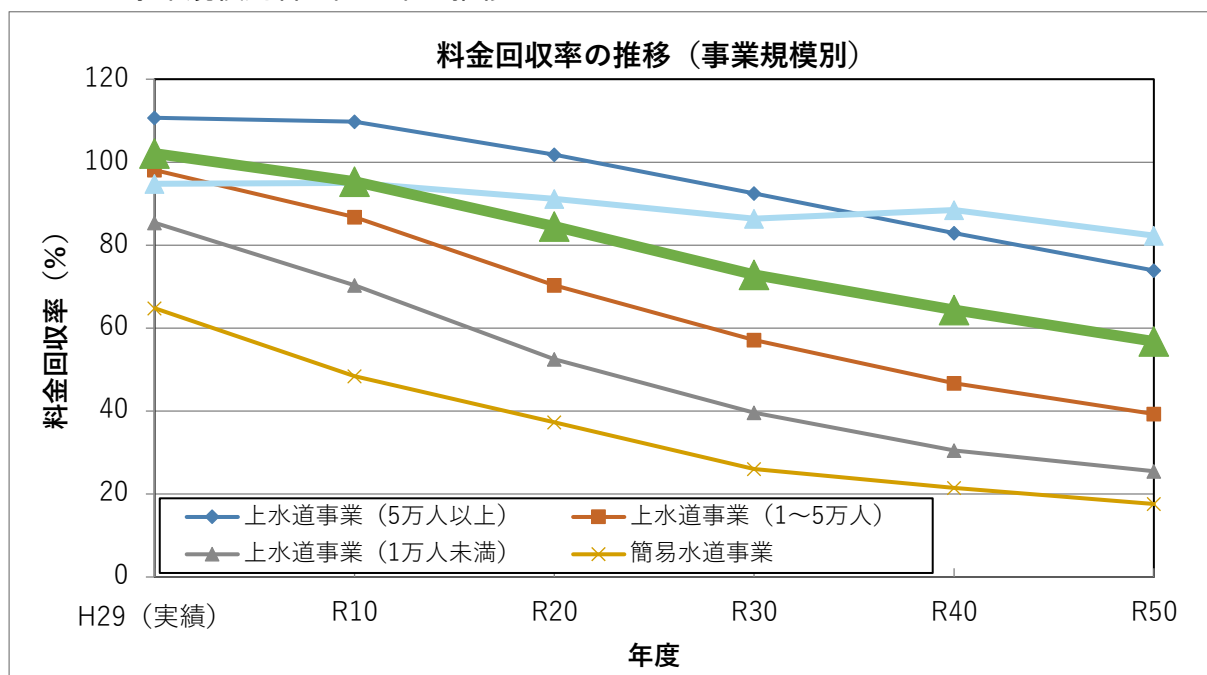
※料金回収率(%)＝供給単価／給水原価×100

圏域別料金回収率の推移



※料金回収率(%) = 供給単価 / 給水原価 × 100

事業規模別料金回収率の推移



※料金回収率(%) = 供給単価 / 給水原価 × 100

② 累積欠損金比率（赤字比率）

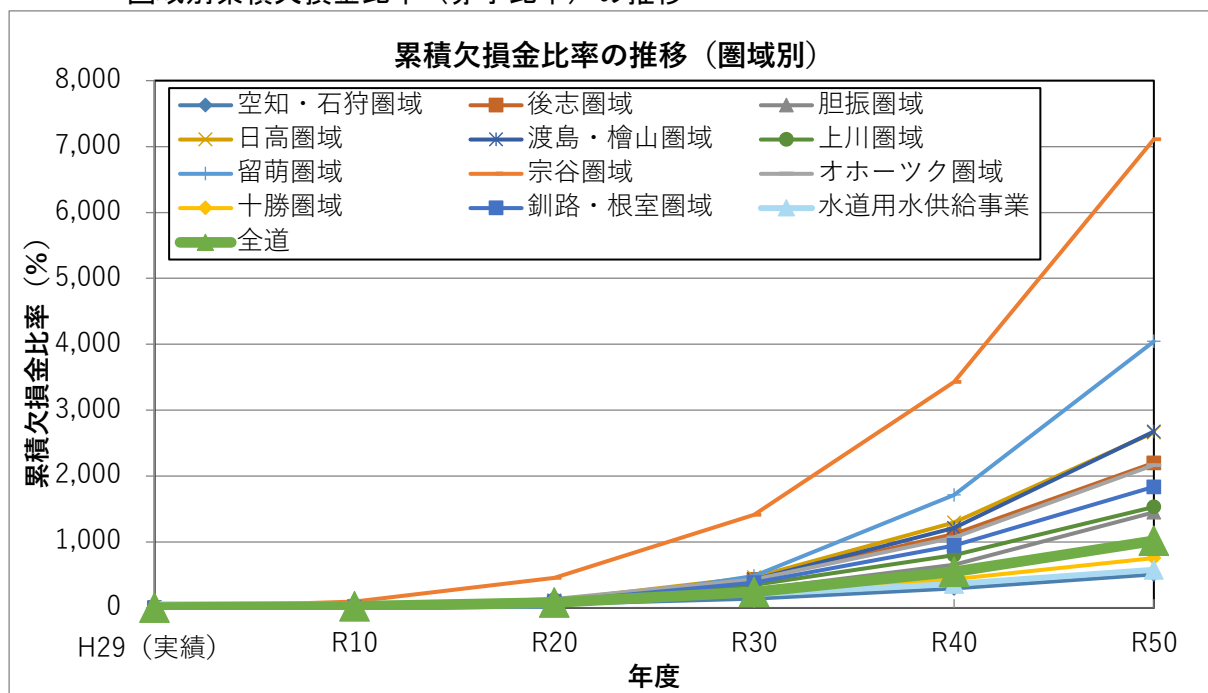
圏域名	H29 (実績)	R10	R20	R30	R40	R50
空知・石狩圏域	2.5%	19.1%	56.0%	143.2%	297.0%	510.0%
後志圏域	0.2%	22.5%	83.7%	433.9%	1120.2%	2201.9%
胆振圏域	2.4%	20.7%	100.4%	276.3%	656.2%	1451.1%
日高圏域	0.0%	13.1%	118.3%	467.5%	1295.1%	2662.1%
渡島・檜山圏域	2.4%	0.0%	64.0%	431.3%	1216.0%	2676.5%
上川圏域	1.9%	35.7%	128.6%	350.0%	803.2%	1532.4%
留萌圏域	0.0%	1.9%	18.9%	486.1%	1712.1%	4043.2%
宗谷圏域	0.2%	95.7%	454.5%	1414.4%	3427.9%	7110.0%
オホーツク圏域	11.3%	25.5%	136.1%	432.1%	1066.2%	2168.4%
十勝圏域	8.4%	33.6%	93.9%	217.8%	437.0%	757.4%
釧路・根室圏域	3.1%	5.8%	95.1%	384.3%	944.8%	1838.2%
水道用水供給事業	57.7%	57.9%	107.6%	207.8%	362.1%	578.4%
全道	6.0%	23.2%	82.5%	244.6%	548.1%	1018.5%
全国	0.9%					

※法適用事業の場合：累積欠損金比率(%)＝累積欠損金／(営業収益－受託工事収益)×100

法非適用事業の場合：赤字比率(%)＝実質赤字額／(営業収益－受託工事収益)×100

※繰越利益剰余金がある事業は、平成29年度実績を0%として推計

圏域別累積欠損金比率（赤字比率）の推移

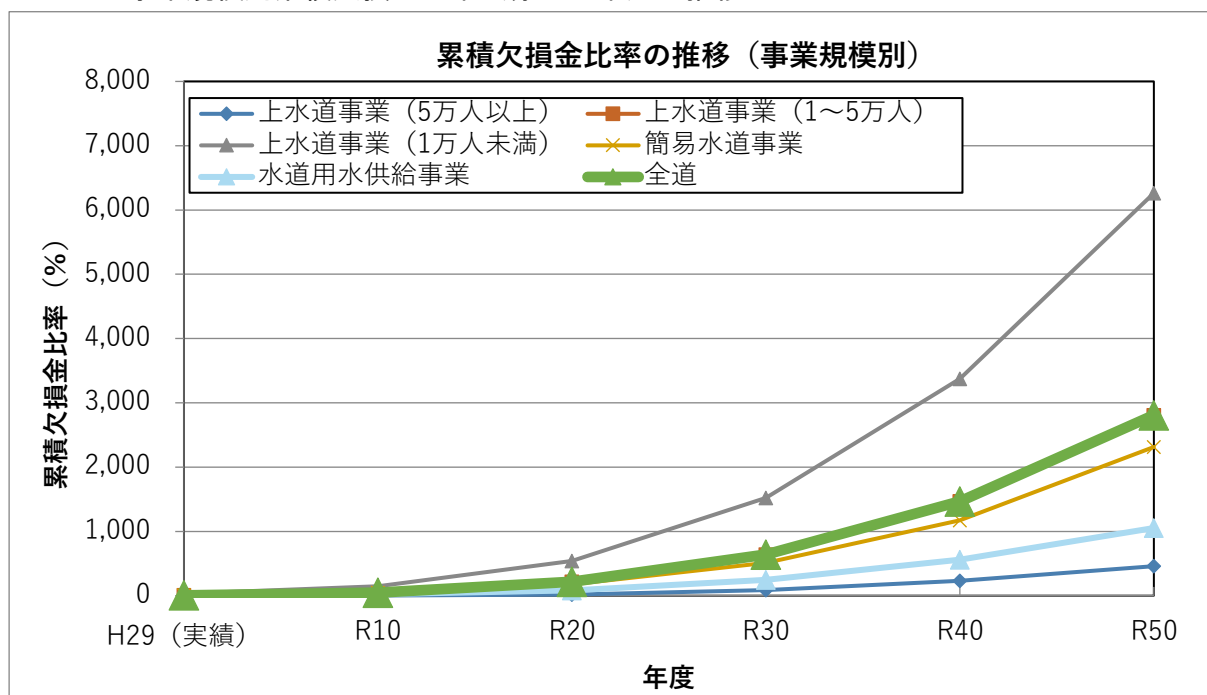


※法適用事業の場合：累積欠損金比率(%)＝累積欠損金／(営業収益－受託工事収益)×100

法非適用事業の場合：赤字比率(%)＝実質赤字額／(営業収益－受託工事収益)×100

※繰越利益剰余金がある事業は、平成29年度実績を0%として推計

事業規模別累積欠損金比率（赤字比率）の推移



※法適用事業の場合：累積欠損金比率(%)＝累積欠損金／(営業収益－受託工事収益)×100

法非適用事業の場合：赤字比率(%)＝実質赤字額／(営業収益－受託工事収益)×100

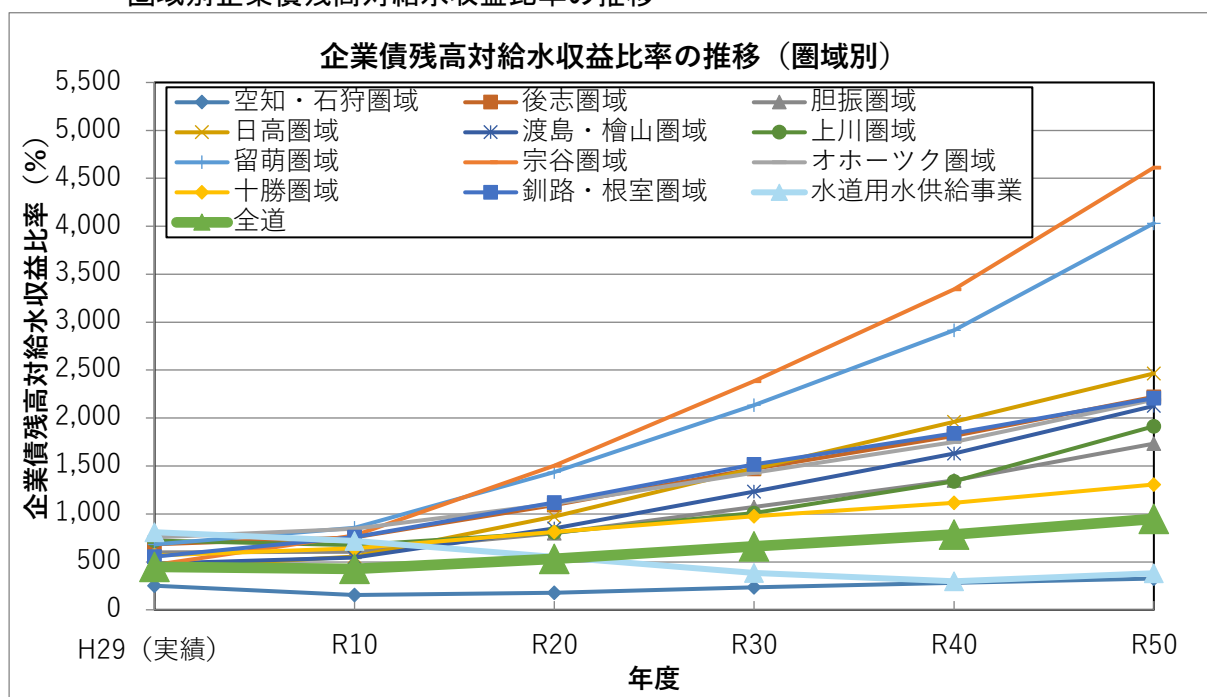
※繰越利益剰余金がある事業は、平成29年度実績を0%として推計

⑬ 企業債残高対給水収益比率

圏域名	H29 (実績)	R10	R20	R30	R40	R50
空知・石狩圏域	252.5%	154.6%	179.0%	233.2%	280.1%	326.2%
後志圏域	683.5%	757.1%	1092.2%	1470.5%	1812.8%	2221.2%
胆振圏域	599.5%	604.6%	797.3%	1072.5%	1350.2%	1733.1%
日高圏域	440.8%	554.7%	973.5%	1472.2%	1959.9%	2465.6%
渡島・檜山圏域	481.8%	543.5%	850.3%	1232.3%	1631.5%	2126.9%
上川圏域	723.2%	674.2%	805.4%	1009.6%	1339.8%	1914.3%
留萌圏域	682.1%	854.2%	1435.0%	2133.7%	2915.3%	4031.6%
宗谷圏域	468.6%	776.6%	1503.6%	2385.4%	3342.9%	4612.9%
オホーツク圏域	755.5%	845.2%	1104.5%	1430.4%	1749.2%	2191.4%
十勝圏域	566.9%	642.6%	812.6%	977.3%	1116.8%	1307.0%
釧路・根室圏域	554.5%	757.8%	1120.3%	1516.9%	1839.0%	2207.2%
水道用水供給事業	809.3%	719.4%	550.4%	384.2%	297.4%	382.8%
全道	448.7%	426.8%	531.4%	662.1%	784.1%	948.4%
全国	274.3%					

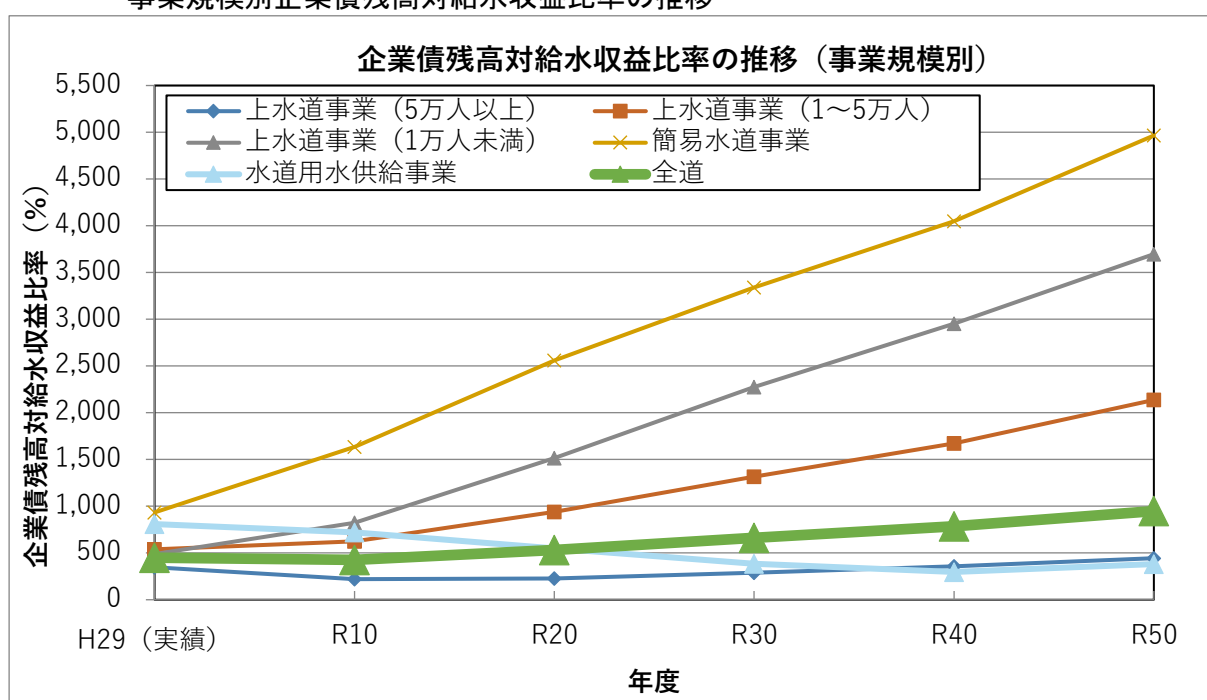
※企業債残高対給水収益比率(%)＝企業債残高／給水収益×100

圏域別企業債残高対給水収益比率の推移



※企業債残高対給水収益比率(%)=企業債残高/給水収益×100

事業規模別企業債残高対給水収益比率の推移

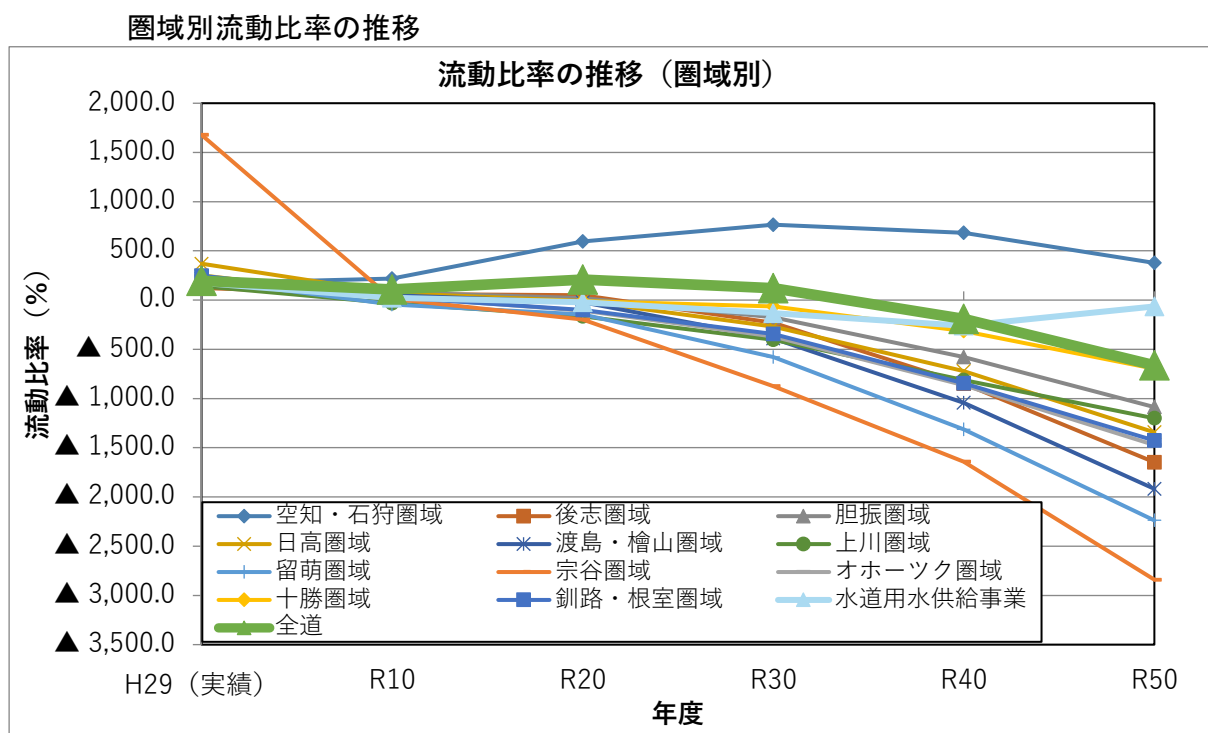


※企業債残高対給水収益比率(%)=企業債残高/給水収益×100

⑭ 流動比率

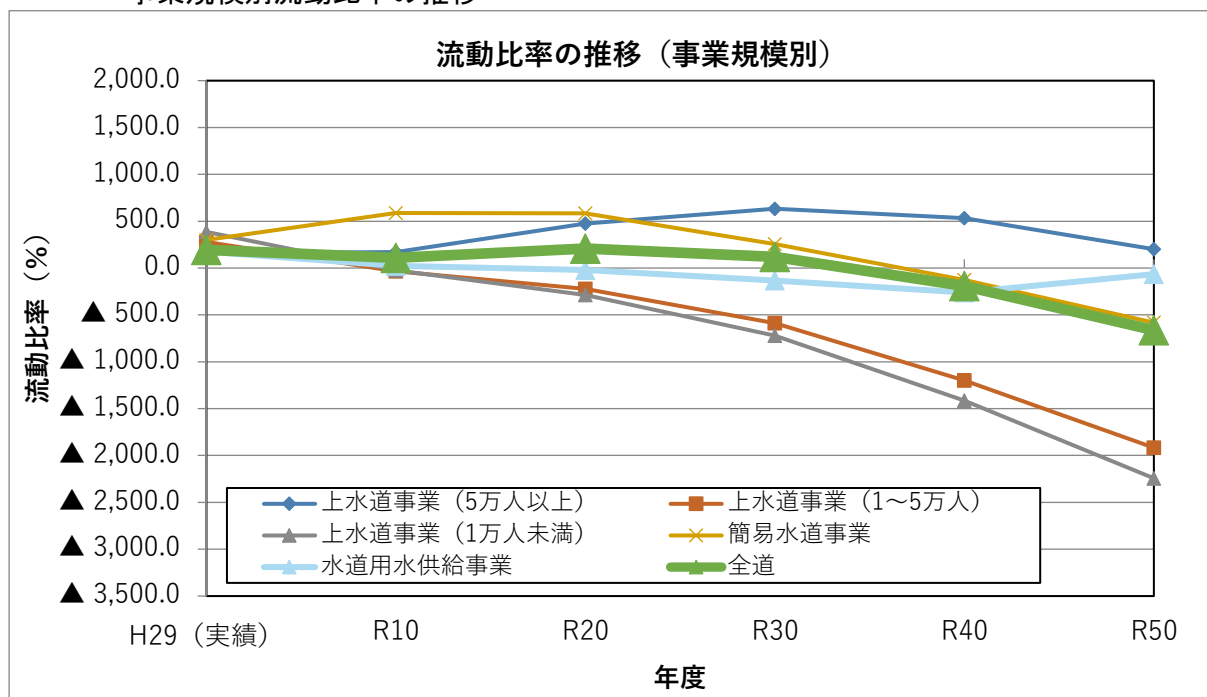
圏域名	H29 (実績)	R10	R20	R30	R40	R50
空知・石狩圏域 (%)	170.5%	219.3%	596.7%	766.1%	684.0%	379.2%
後志圏域 (%)	122.4%	61.7%	48.1%	▲ 229.8%	▲ 849.0%	▲ 1,647.0%
胆振圏域 (%)	225.8%	78.4%	21.2%	▲ 173.5%	▲ 578.3%	▲ 1,086.8%
日高圏域 (%)	369.7%	70.7%	▲ 9.1%	▲ 268.8%	▲ 721.4%	▲ 1,343.4%
渡島・檜山圏域 (%)	215.6%	50.9%	▲ 21.5%	▲ 390.8%	▲ 1,043.4%	▲ 1,917.7%
上川圏域 (%)	141.4%	▲ 32.9%	▲ 163.9%	▲ 404.2%	▲ 811.1%	▲ 1,200.7%
留萌圏域 (%)	209.9%	▲ 44.2%	▲ 146.8%	▲ 578.7%	▲ 1,312.9%	▲ 2,238.2%
宗谷圏域 (%)	1,678.1%	12.7%	▲ 197.2%	▲ 872.9%	▲ 1,640.7%	▲ 2,840.2%
オホーツク圏域 (%)	243.9%	38.0%	▲ 107.8%	▲ 371.3%	▲ 862.8%	▲ 1,472.3%
十勝圏域 (%)	252.6%	17.4%	▲ 9.3%	▲ 64.9%	▲ 314.2%	▲ 697.6%
釧路・根室圏域 (%)	249.0%	30.9%	▲ 98.9%	▲ 343.7%	▲ 845.7%	▲ 1,426.5%
水道用水供給事業 (%)	174.7%	24.2%	▲ 20.9%	▲ 132.5%	▲ 260.9%	▲ 63.7%
全道 (%)	194.9%	109.0%	208.3%	121.0%	▲ 191.7%	▲ 662.5%
全国 (%)	264.3%					

※流動比率(%)=流動資産/流動負債×100



※流動比率(%)=流動資産/流動負債×100

事業規模別流動比率の推移



※流動比率(%)=流動資産/流動負債×100