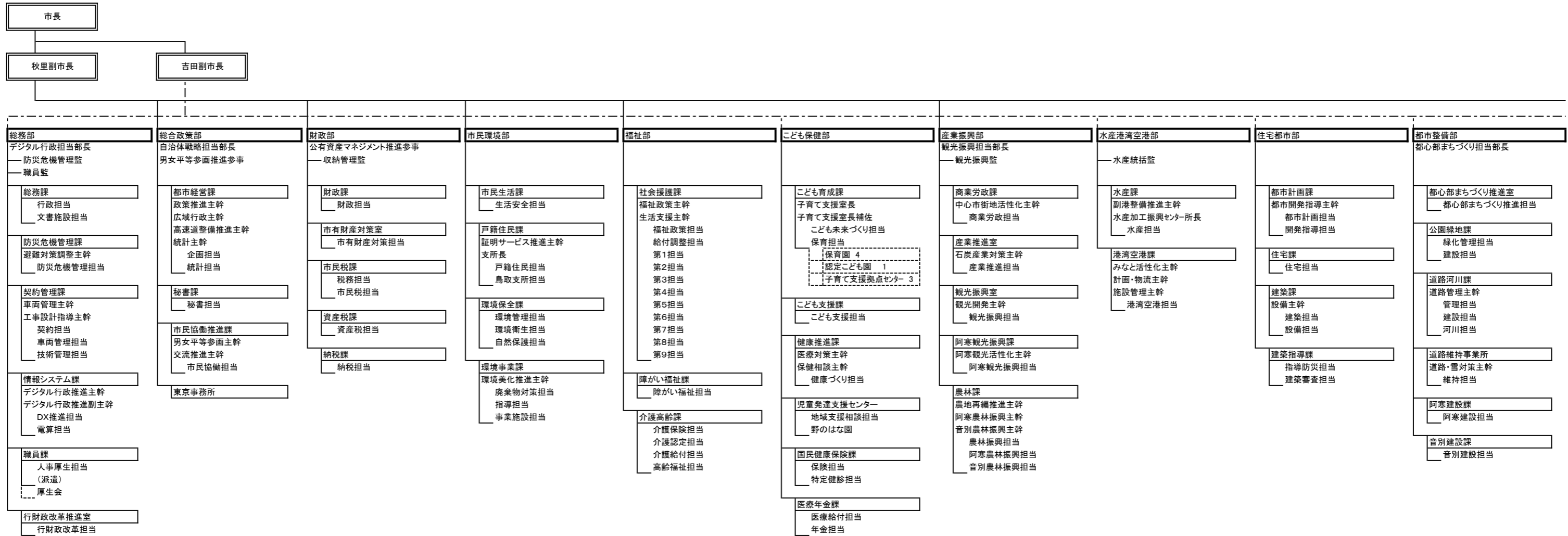
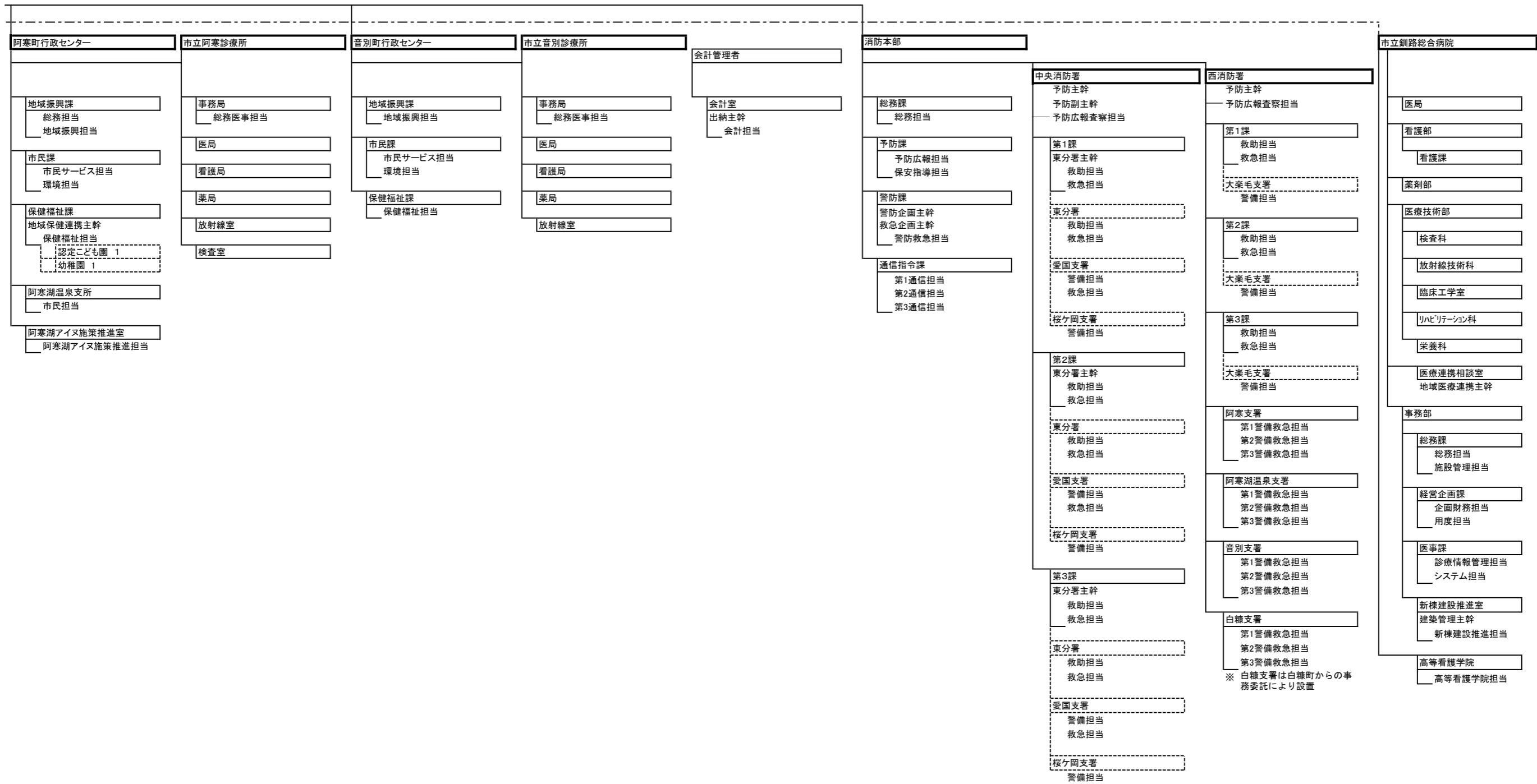


# 釧路市組織・機構及び配置人員 (令和5年4月1日現在)





公営企業管理者

上下水道部

阿寒町行政センター

音別町行政センター

阿寒事業所

音別事業所

総務課  
料金主幹  
総務担当

阿寒上下水道課  
上下水道担当  
(阿寒湖温泉支所市民担当)

音別上下水道課  
上下水道担当  
工業用水道担当

経営企画課  
経営企画担当

水道整備課  
水道施設計画主幹  
給水主幹  
管理担当  
建設担当  
給水担当

浄水課  
施設担当  
浄水担当

水質管理課  
水質担当

下水道建設管理課  
計画担当  
建設担当  
管理担当

下水道施設課  
管理指導担当

教育委員会

学校教育部

生涯学習部

阿寒町行政センター

音別町行政センター

教育指導参事

総務課  
施設計画主幹  
総務担当  
施設担当  
阿寒教育担当  
音別教育担当

教育支援課  
教育政策主幹  
総括指導主事  
青少年育成センター所長  
給食担当主幹  
教育政策担当  
学校指導担当  
学校教育担当  
給食担当

学校  
小学校 (25校)  
中学校 (14校)  
阿寒湖義務教育学校  
北陽高校

生涯学習課  
アイヌ文化振興主幹  
美術館長  
生涯学習担当  
美術館担当

スポーツ課  
スポーツ担当

博物館  
学芸主幹  
埋蔵文化財主幹  
埋蔵文化財副主幹  
博物館担当

動物園  
ふれあい主幹  
管理飼育展示担当  
ツル担当

阿寒教育事務所

音別教育事務所

阿寒生涯学習課(所長)  
マリモ研究室長  
生涯学習スポーツ担当

学校 (再掲)  
小学校 (1校) (再掲)  
中学校 (1校) (再掲)  
阿寒湖義務教育学校 (再掲)

総務課阿寒教育担当(再掲)

音別生涯学習課(所長)  
生涯学習スポーツ担当

学校 (再掲)  
小学校 (1校) (再掲)  
中学校 (1校) (再掲)

総務課音別教育担当(再掲)

監査委員

事務局

公平委員会

事務局

農業委員会

事務局

(農林課農林振興担当)  
(農林課阿寒農林振興担当)  
(農林課音別農林振興担当)

選挙管理委員会

事務局

選挙担当

阿寒支局

(阿寒地域振興課)

阿寒湖温泉分局

(阿寒湖温泉支所)

音別支局

(音別地域振興課)

議会

事務局

議事課

総務担当