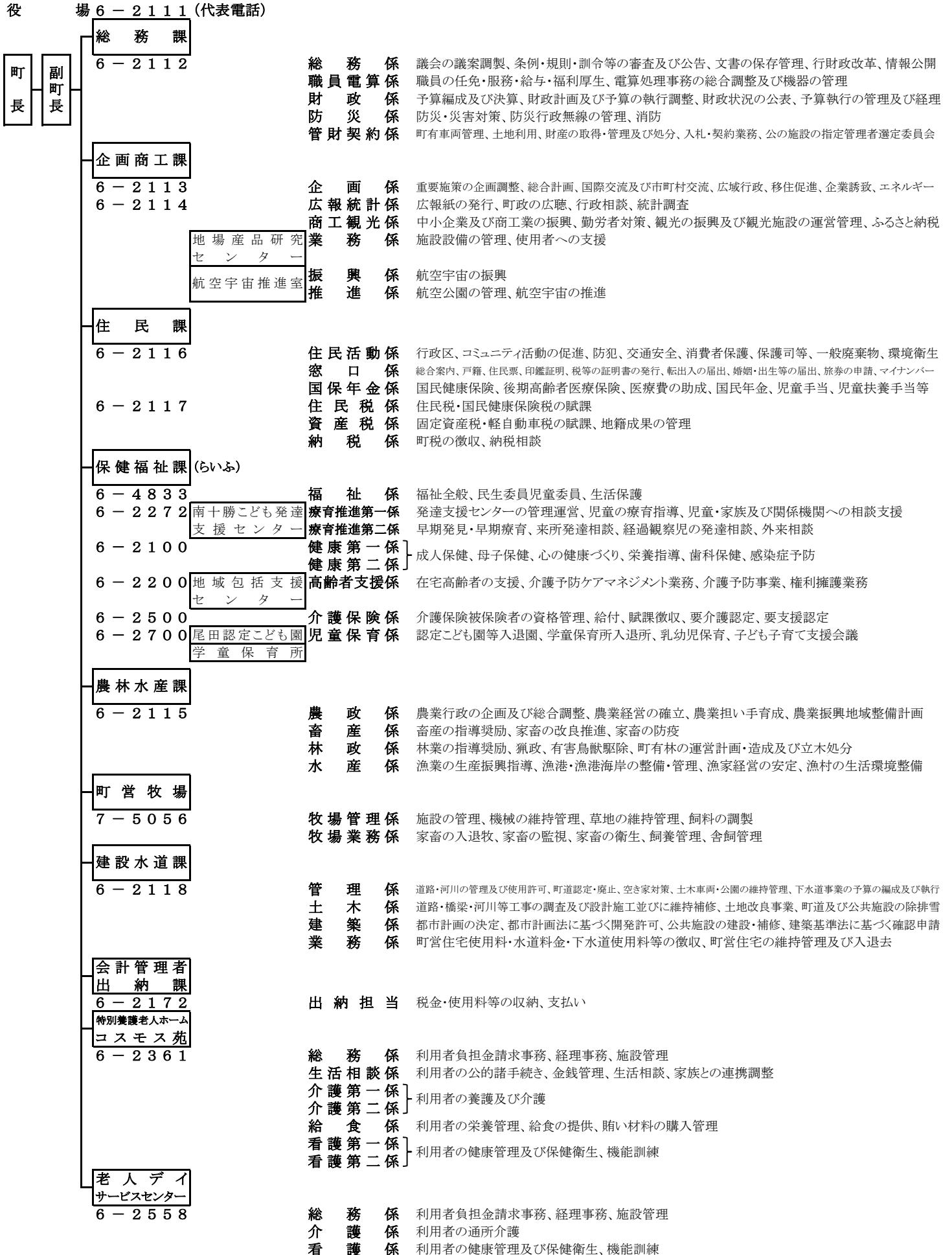


大樹町機構図(業務編)



国民健康保険病院

		6-3111	医 局	医 局	診療、診療録の調製、診断書その他診療上の諸証明、医事衛生に関する調査研究、予防衛生
院長	副院長		看護科	看護係	患者に関する看護及び診療介助、患者の診療記録及び処置の記録並びに保管
				保健第一係	健康相談、健診結果及び診療に基づいた保健指導、在宅訪問看護・療養上の指導
			保健第二係		
			薬 局	薬 剤 係	薬剤の調剤、製剤、薬品の検査及び理化学的試験
			臨床検査室	臨床検査係	病理検査、細菌学的血清学的検査、臨床化学検査
			放射線室	放射線係	CT、X線撮影並びに画像管理
			リハビリテーション科	リハビリテーション第一係	理学療法、作業療法等のリハビリテーションによる機能の維持回復
				リハビリテーション第二係	
			栄養科	給 食 係	患者に対する食事の調理・提供、栄養指導、給食材料の購入
			事務局	総務係	職員の人事並びに給与・福利厚生、物品の購入、予算・決算の管理調整
				医 事 係	診療報酬の算定並びに請求事務、医事相談並びに健康診断等の実施計画、施設維持管理

教育委員会 6-5555 (代表電話)

教育長	学校教育課 (生涯学習センター)	6-2130	管 理 係	教育行政の企画調整、学校施設の建設・整備、教育財産の管理、就学援助、奨学金
	学校給食センター	6-2418	給 食 係	学校給食調理、学校給食摂取基準・食品構成献立の作成、施設物品の維持管理
	社会教育課 (生涯学習センター)	6-2133	社会教育係	生涯学習推進計画の策定、社会教育事業の普及推進、子ども交流事業、社会教育施設の管理運営
	社会体育係		社会体育係	社会体育事業の普及推進、社会体育施設の管理運営
	図書館 (生涯学習センター)	6-3445	業 務 係	図書館の管理運営、図書の整備・記録・保存、移動図書館車の運行

議 会	事務局	6-5035	総務係	議事堂管理、議員の身分
			議事係	議会の議事運営、請願・陳情等の受付・調査、議会広報

農業委員会	事務局	6-2110	総務係	委員会の運営、農地所有適格法人、農業者年金
			農地係	農地等の権利移動、転用、農地移動適正化あっせん事業

南十勝複合事務組合	事務局	5-2811	庶務係	組合議会の開催、議案調整、職員の給与の支給、福利及び健康管理、文書の收受・発送・編さん及び保存
	南十勝環境衛生センター	5-2810	施設管理係	ごみ処理施設の管理運営
	南十勝廃棄物処理センター		資源再利用係	リサイクルセンターの管理運営
	火葬場		一般廃棄物係	不燃ごみの最終(埋立)処分場の管理運営
				火葬場の管理運営

公営企業部局水道事業	建設水道課	6-2920	管 理 係	予算の編成及び執行、職員の任免・給与・服務・身分等、課内の連絡調整及び庶務
			業 務 係	水道料金その他の諸収入金の調定、徴収、還付及び滞納管理
			上 水 道 係	水道施設の設計及び施行、浄水場及び配水池等の維持管理、給水装置及び配水管の維持管理

公営企業部局下水道事業	建設水道課 (下水終末処理場)		下 水 道 係	下水道事業、下水道維持補修管理
			管 理 係	施設の管理、機械の維持管理

選挙管理委員会	事務局		(総務課内)	選挙の管理・執行
---------	-----	--	--------	----------

公平委員会	事務局		(総務課内)	職員の勤務条件に関する措置の要求及び職員に対する不利益な処分の審査・判定
-------	-----	--	--------	--------------------------------------

監査委員	事務局		(議会事務局内)	年間監査計画の策定、定期・臨時監査、財政援助団体等監査、例月現金出納検査、決算・基金の運用状況審査
------	-----	--	----------	---

とちかち広域消防事務組合	大樹消防署	6-2199	庶務1・2係	給与・共済、財産管理、予算及び決算、儀式・表彰、福利厚生、職員の服務
			警防1・2係	消防機械器具に関する事、水利・地図、通信施設の維持管理、隊の編成、警防計画
			救急1・2係	救急車両及び資器材の維持管理、救急活動の検証、応急手当の普及、医療機関との連絡調整
			予防1・2係	火災予防広報、火災予防査察、消防用設備検査、違反是正、火災原因の損害調査、り災証明 民間防火団体に関する事、危険物施設の許認可、危険物流出の事故調査