

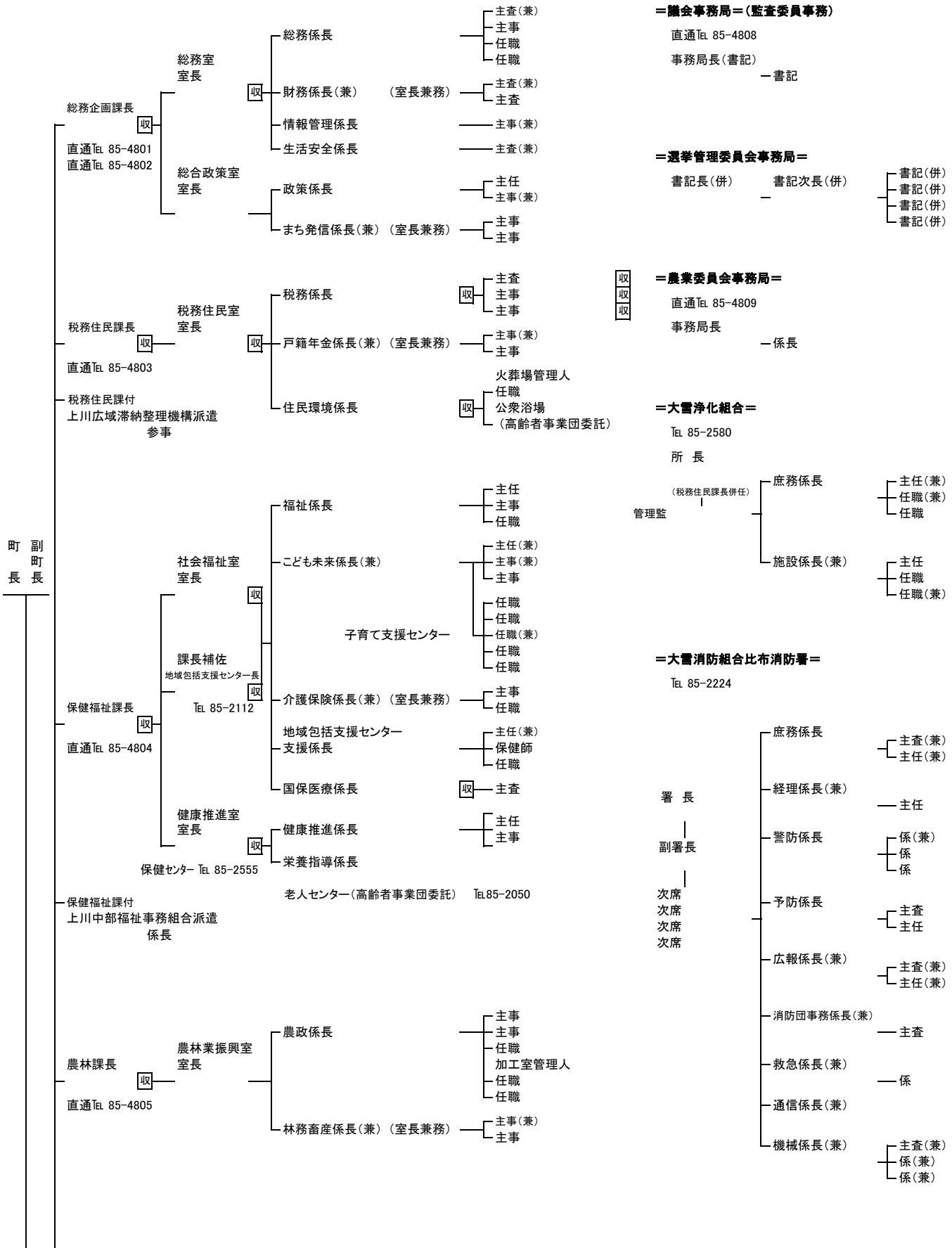
比布町行政機構図

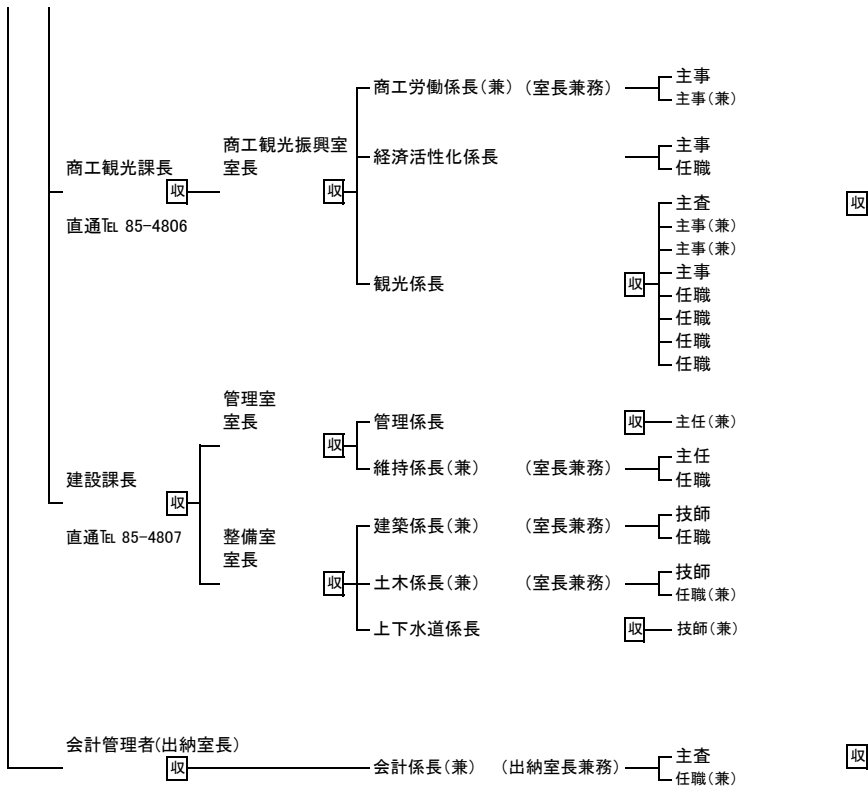
(令和5年4月1日現在)

- ※ 収 = 収入出納員
- ※ 任職 = 会計年度任用職員
- ※ 下線は人事異動等があった者

比布町役場

所在地 〒078-0392 上川郡比布町北町1丁目2番1号
 連絡先 TEL 0166-85-2111(代表) FAX 0166-85-2389
 ホームページ <http://town.pippu.hokkaido.jp>
 E-mail ichigo@town.pippu.hokkaido.jp





＝教育委員会＝

TEL 85-2262
FAX 85-2263

教育長

