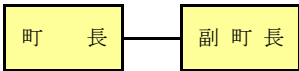


# 乙部町機構図

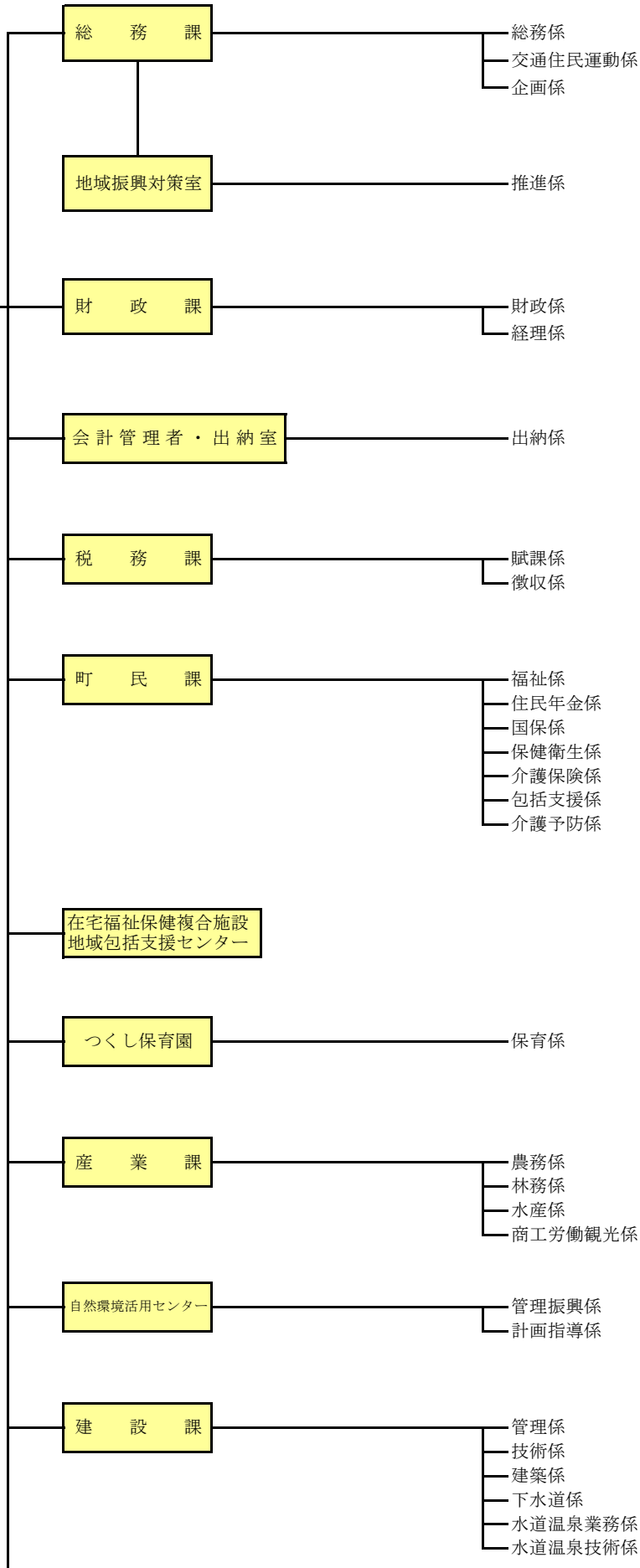
(令和5年4月1日現在)

〒043-0103  
 爾志郡乙部町字緑町388番地  
 乙部町役場  
 TEL (0139) 62-2311  
 FAX (0139) 62-2939



**直通番号** (市街局番0139)

総務課	62-2311
税務課	62-2277
町民課	
福祉・国保係	62-2855
住民年金係	62-2856
保健衛生係	62-2858
地域包括支援係	62-5845
介護保険係	62-2857
出納室	62-2813
産業課	
農務・観光係	62-2871
水産・林務係	62-2872
財政課	62-2288
建設課	62-2810
議会事務局	62-2812
教育委員会	62-2253
国保病院	62-2331
つくし保育園	62-2952



# 乙部町機構図

