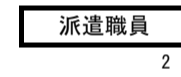
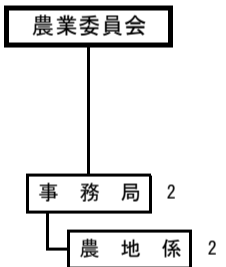
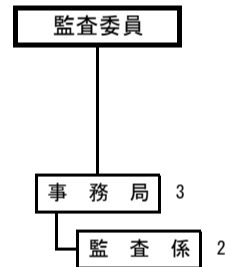
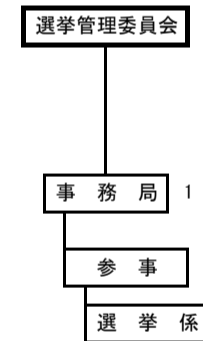
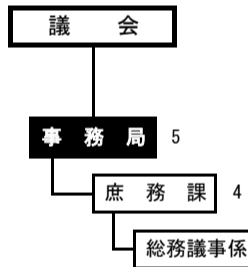
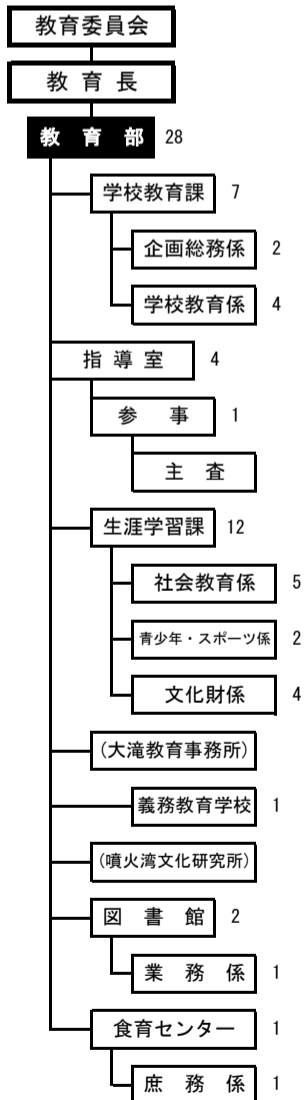
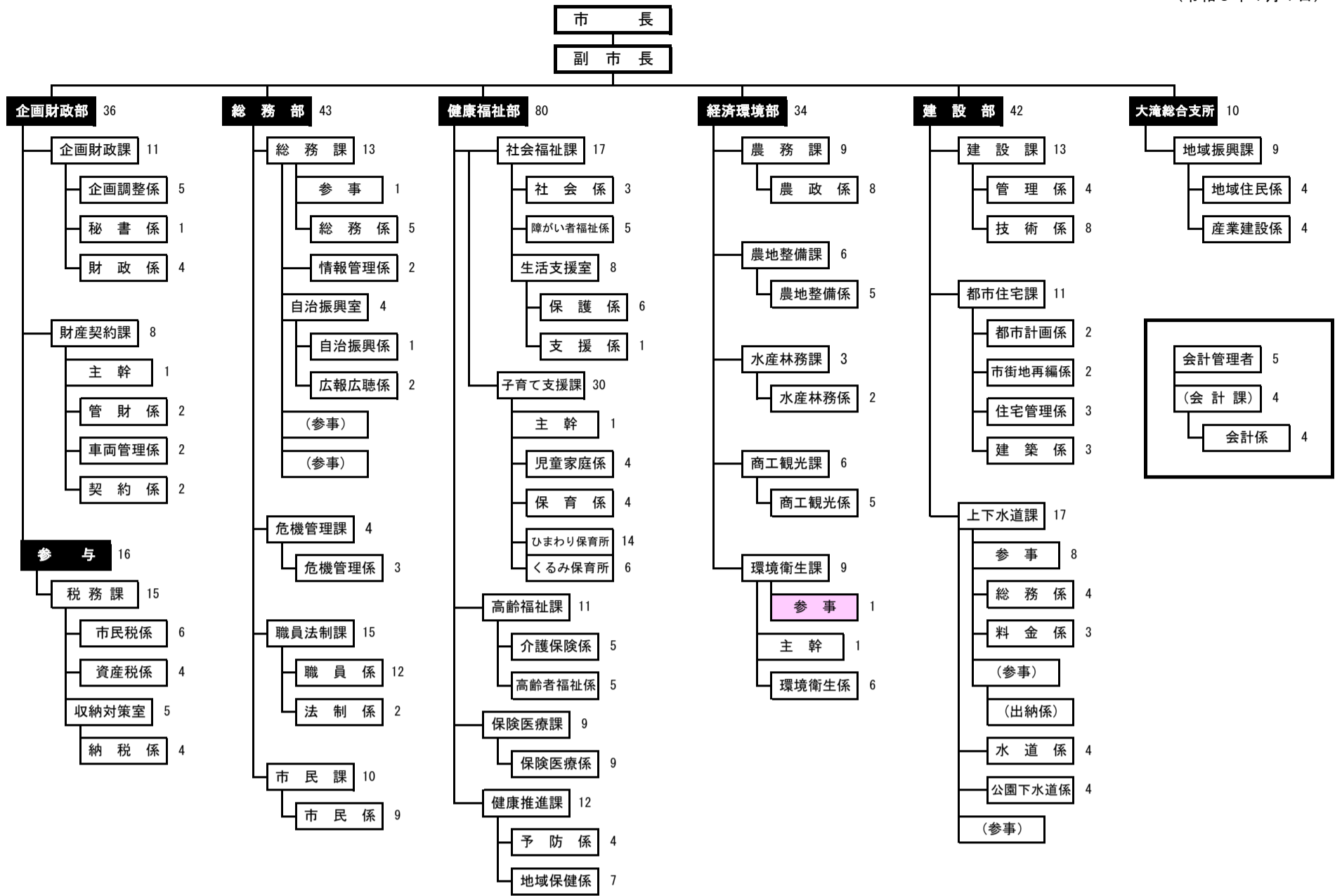


伊達市 機構図

(令和5年4月1日)



令和5年度部署及び職員数

区分	部署	部	課	室	係	職員数 (人)											
						部長職	うち 参与	課長職	うち室長・ 参事	補佐職	係長職	主任・ 係員					
市長 部 局	企画財政部	1	3	(1)	9	36	2	(1)	3	(1)	1	8	22				
	総務部	1	4	(1)	8	43	1		6	(2)		10	26				
	健康福祉部	1	5	(1)	13※	80	1		5	(1)	3	17	54				
	経済環境部	1	5		5	34	1		6	(1)	1	8	18				
	建設部	1	3		10	42	1		4	(1)		17	20				
	大滝総合支所	1	1		2	10	1		1			3	5				
	会計管理者					5	0		1			1	3				
小計	6	22	(3)	48	250	7	(1)	26	(6)	5	64	148					
行政委員会等	教育委員会	1	5		7	28	1		4	(1)		12	11				
	議会	1	1		1	5	1		1			1	2				
	選挙管理委員会	0	1		1	1	0		1	(1)		0	0				
	監査委員	0	1		1	3	0		1			2	0				
	農業委員会	0	1		1	2	0		0			1	1				
小計	2	9	(0)	11	39	2	(0)	7	(2)	0	16	14					
部課等数・現員数 合計※						8	31	(3)	59	289	9	(1)	33	(8)	5	80	162
派遣職員						—	—	—	—	2					1	1	
定数外(研修受入)職員						—	—	—	—	0							
定数内職員 合計						—	—	—	—	291	9	(1)	33	(8)	5	81	163

※現員数には、特別職3人(市長、副市長及び教育長)を含まない。
 ※健康福祉部の係には、保育所2カ所を含む。