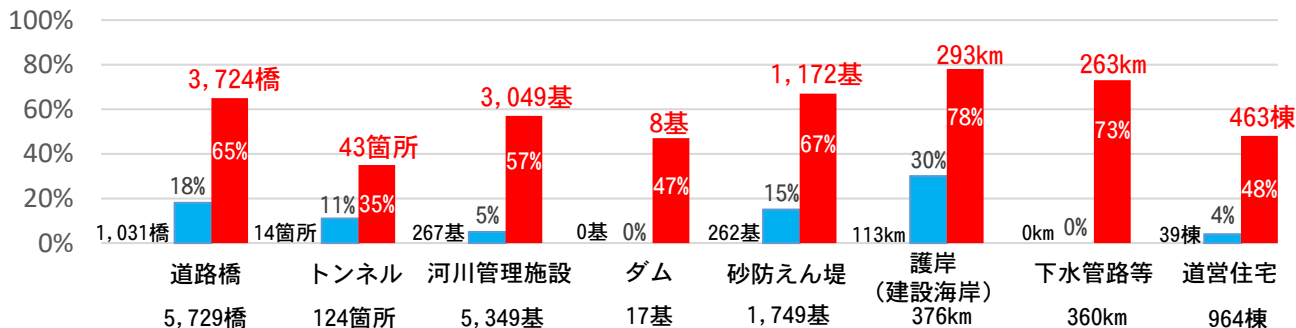




待ったなしのインフラ老朽化対策

●建設後50年を経過する施設の割合

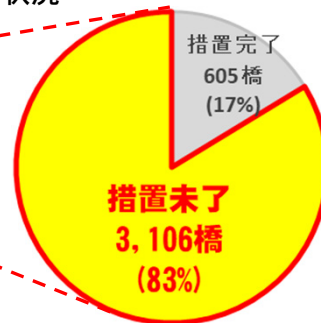
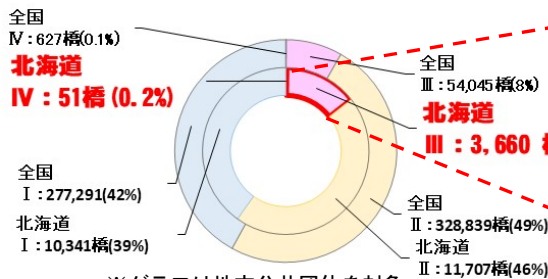
20年後には多くの施設で50%を超える



注1) 管理施設数はR4.3末時点 注2) 河川管理施設は、堰、樋門樋管、水門、排水機場を示す

●橋梁の2021年度末時点の点検結果と北海道内の健全性III・IVの措置状況

判定区分	
I	健全
II	予防保全段階
III	早期措置段階
IV	緊急措置段階



※外側：全国
内側：北海道

※グラフは地方公共団体を対象

【出典：道路メンテナンス年報(令和4年8月)より作成】

■健全性の診断においてIVと判定されている橋梁



市道鷹泊三合沢線 (三合沢線橋) (深川市)



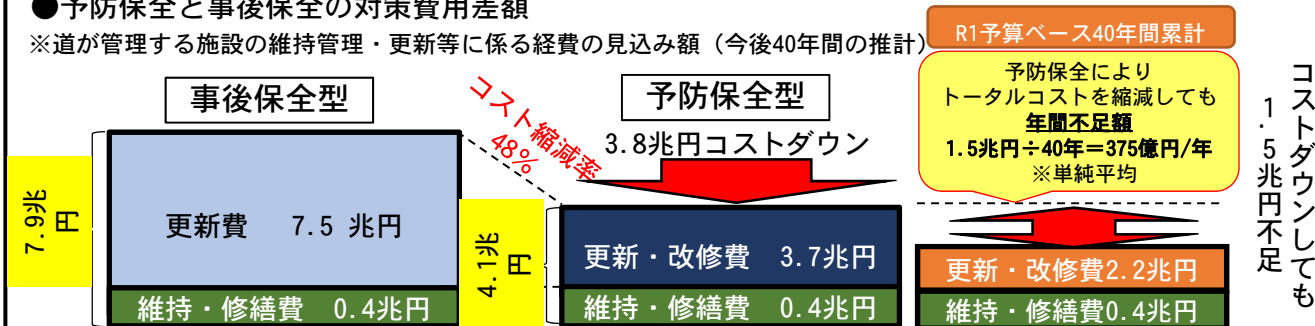
町道軽舞豊丘線 (官光橋) (厚真町)



村道中島公園線 (中島橋) (音威子府村)

●予防保全と事後保全の対策費用差額

※道が管理する施設の維持管理・更新等に係る経費の見込み額 (今後40年間の推計)



【出典：北海道インフラ長寿命化計画(行動計画) (令和4年3月)】

予防保全への本格転換を図り、 計画的な老朽化対策を推進

<要望>

- 老朽化対策予算の確実な確保
- 長寿命化や維持管理に係る制度の創設や財政支援の充実・強化

○老朽化対策予算を確実に確保

■メンテナンス補助事業等を活用した老朽化対策の推進

橋梁



増毛稲田線(妹背牛橋) (深川市、妹背牛町)



達布石狩沼田停車場線(宝沢橋)(沼田町)

樋門



頓別川(浜頓別町)

公営住宅



道営住宅(苫小牧市)

舗装



道道三笠栗山線(岩見沢市)

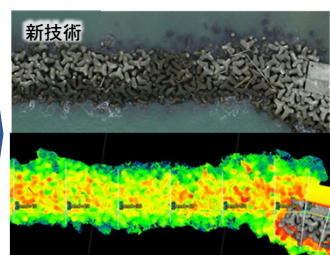
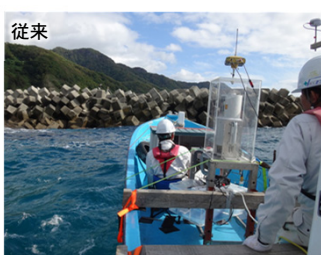
公園



北海道子どもの国(砂川市)

■老朽化対策における新技術の開発・導入による効率化・省力化

ドローンによる離岸堤の点検



船上からの目視や写真による点検 ドローンを活用し、3次元測量を実施

ドローンによる橋梁の点検と画像診断



撮影写真からコンクリートのひび割れを自動検出し、幅・長さをデータ化

■インフラ長寿命化に向けた連携体制の推進

職員の技術力確保



職員ドローン操作研修

市町村等への支援



北海道道路メンテナンス会議

利用者の理解と協働の推進



北海道の道路パネル展