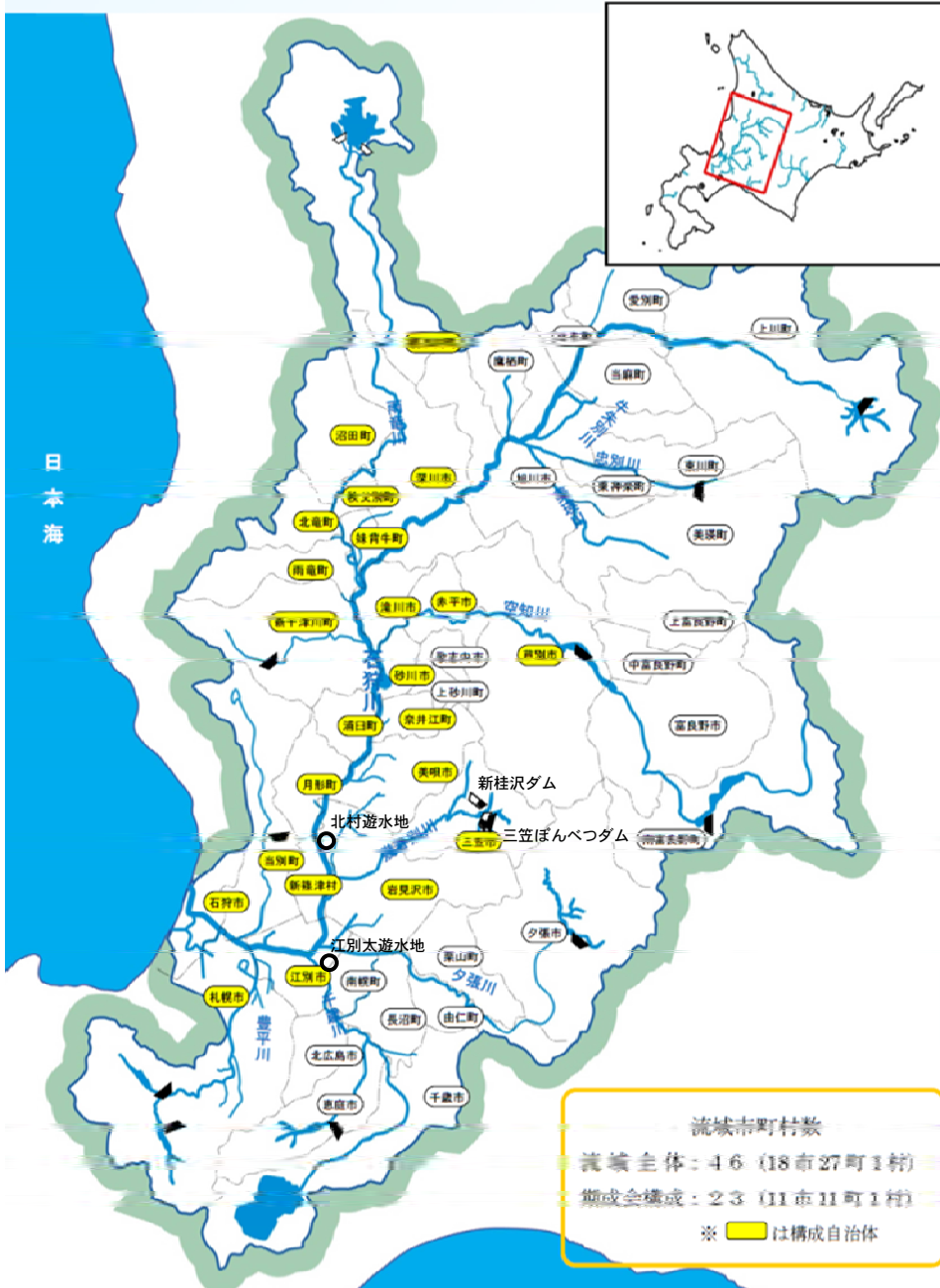


【石狩川流域の治水事業】



▼幾春別川総合開発事業

新桂沢ダム完成予想図



三笠ぼんべつダム完成予想図



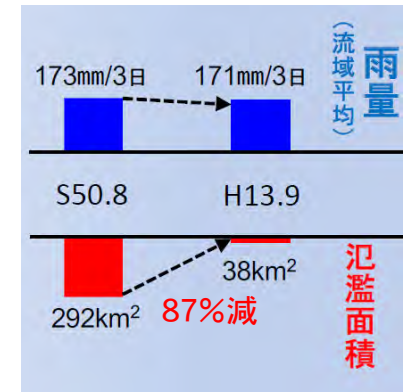
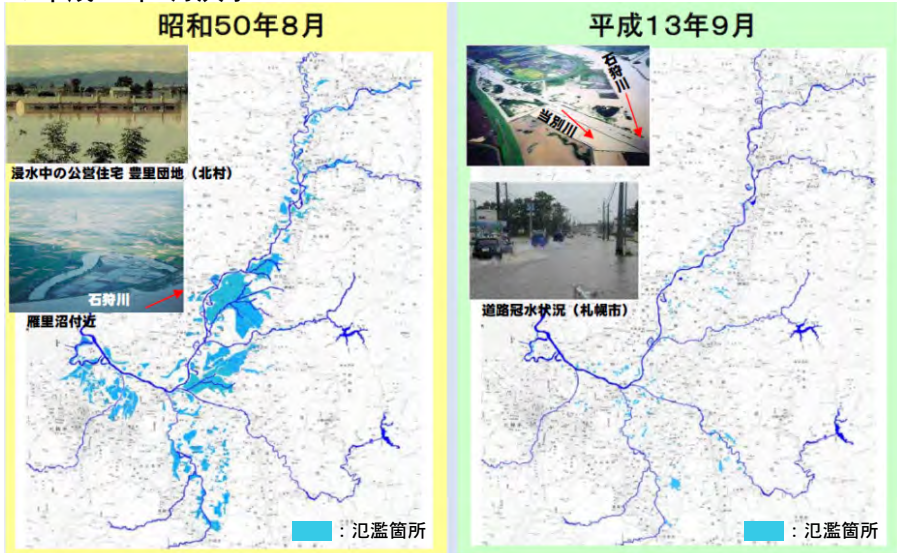
▼北村遊水地事業（石狩川）



▼千歳川流域における治水対策

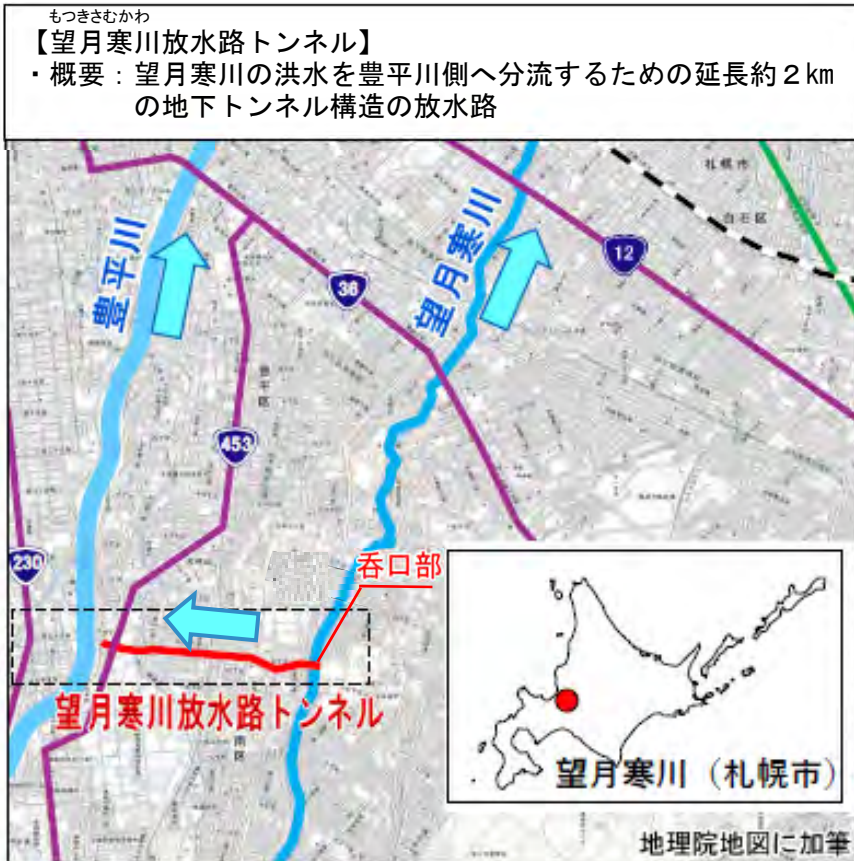


▼平成13年9月洪水



平成13年9月洪水は昭和50年8月洪水と同規模の降雨量だったが、治水事業等の進捗により、**氾濫面積は大きく減少**。

【望月寒川放水路トンネル事業】



▼放水路トンネル整備



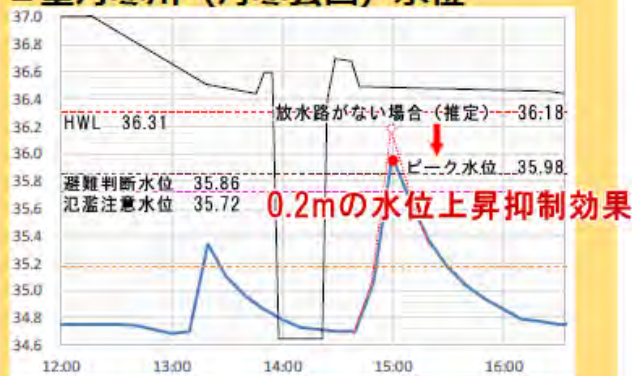
▼令和3年8月の集中豪雨

令和3年8月4日局所的な集中豪雨により、50mm/h以上の雨量強度を観測。
整備中の望月寒川放水路トンネルへ分流することにより、望月寒川の水位上昇を0.2m抑制する効果を発揮。

■令和3年8月 雨雲レーダー



■望月寒川 (月寒公園) 水位

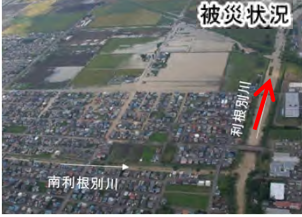


■放水路トンネルへの緊急分流

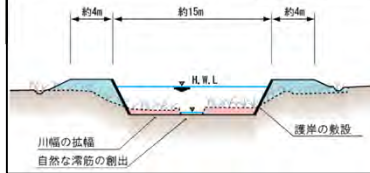


【主な事業箇所】

▼利根別川（岩見沢市）



平成24年9月豪雨による被害状況



【事業効果】
河道掘削や護岸の整備などにより、流域の住民の生命・財産を洪水による被害から守る。

▼真沼津川（新ひだか町）



平成28年8月豪雨による被害状況

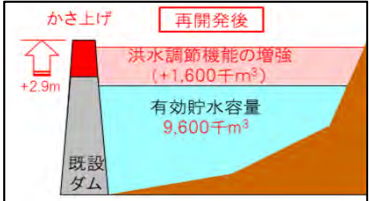


【事業効果】
河道掘削や護岸の整備などにより、流域の住民の生命・財産を洪水による被害から守る。

▼佐幌ダム再生事業（新得町）



平成28年8月台風による被害状況



【事業効果】
ダムのかさ上げで貯水容量を増やすことにより、下流域の住民の生命・財産を洪水による被害から守る。

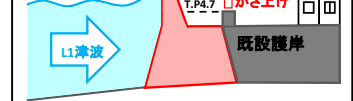
▼大津海岸（豊頃町）



平成23年東北地方太平洋地震津波による浸水状況



【事業効果】
護岸の整備により、住民の生命・財産を津波による被害から守る。



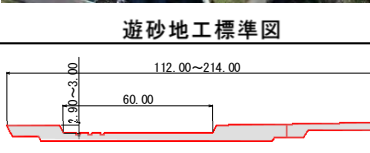
▼支湧別川（遠軽町）



平成23年9月台風による被害状況



支湧別川の土砂災害対策（遊砂地工）



【事業効果】
遊砂地工などの砂防施設を整備することにより、下流域の住民の生命・財産を土砂災害から守る。

▼ペケレベツ川（清水町）



平成28年8月台風による被害状況



遊砂地工の整備イメージ

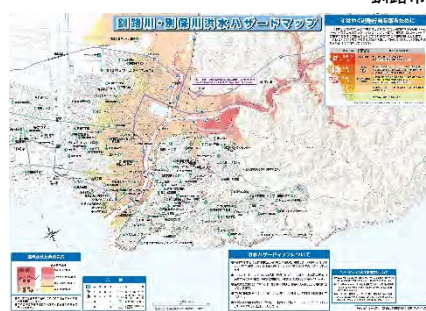
【事業効果】
遊砂地工などの砂防施設を整備することにより、下流域の住民の生命・財産を土砂災害から守る。

【ソフト対策の取組】

▼北海道地方における気候変動を踏まえた治水対策技術検討会



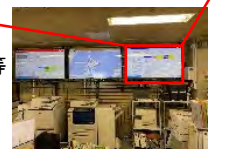
▼ハザードマップ（洪水）



▼危機管理型水位計等の活用

河川	自治体	エリア	観測点名	観測点位置	観測点種別	観測点設置年	観測点管理	観測点稼働状況	観測点利用状況
利根別川	岩見沢市	利根別川	利根別川	利根別川	水位計	2013	市	稼働	活用
支湧別川	遠軽町	支湧別川	支湧別川	支湧別川	水位計	2013	町	稼働	活用
...

危機管理型水位計等を活用して遠隔地の河川状況を把握



高規格道路のミッシングリンク解消など災害に強い国土幹線ネットワークの機能確保
や災害に強い安全な道路交通環境整備の推進

主な要望箇所

●災害に強い国土幹線ネットワークの機能確保

- ・ミッシングリンクの解消、国道とのダブルネットワークの強化

【北海道縦断自動車道：美深北～幌延間、北海道横断自動車道：釧路別保～温根沼間、北見東～網走間、黒松内～余市間 など】

- ・暫定2車線の4車線化

【千歳恵庭～十勝清水間、登別室蘭～伊達間、国縫～八雲間、和寒～士別剣淵間】

●災害に備えた安全な道路交通環境の整備

- ・避難路や緊急輸送道路、危険箇所の防災対策などの整備

【国道227号渡島中山防災（北斗市・厚沢部町）、国道229号乙部防災（乙部町）、国道239号霧立防災（苫前町）、国道236号野塚防災（広尾町）、国道274号清瀬防災（日高町）、国道335号標津防災（標津町）、奥尻島線（奥尻町）、泊共和線（泊村・共和町）、滝之町伊達線（伊達市・壮瞥町）、網走公園線（網走市）、大岸礼文停車場線（豊浦町）、上向別浦河停車場線（浦河町）、中央通（木古内町）など】

- ・都市災害を防止するための無電柱化の推進

【稚内天塩線（稚内市）、本町大通（八雲町）など】

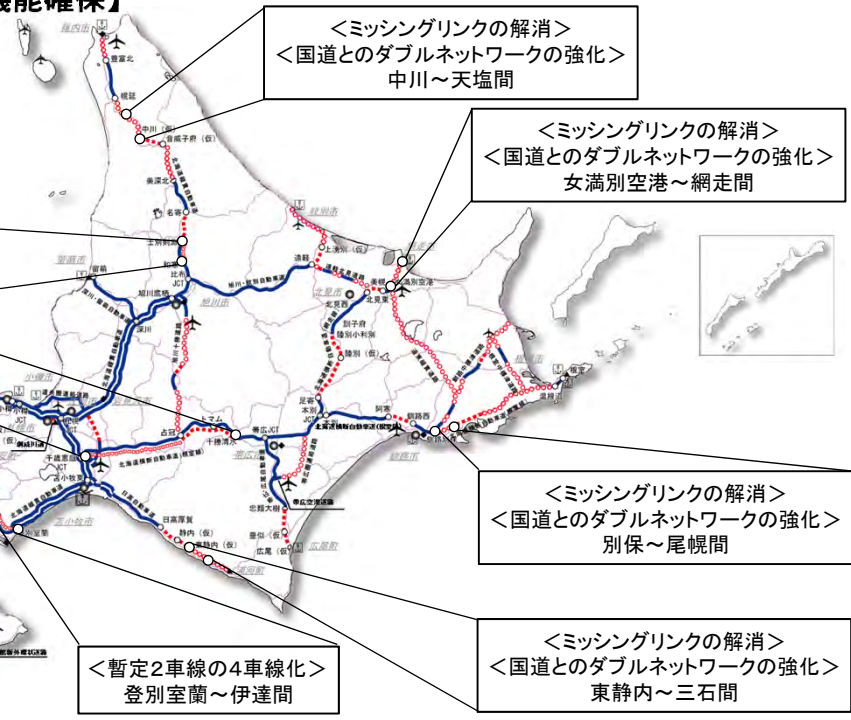
【災害に強い国土幹線ネットワークの機能確保】

北海道の(旧名称)高規格幹線道路

凡例	例
高規格道路	供用中(4車線)
	供用中(2車線)
	事業中
	未着手
凡例(4車線化優先整備区間)	
	事業中
	未着手

未着手区間
・北海道 **20%**
・全国(北海道を除く) **3%**

北海道調べ



【避難路や緊急輸送道路の整備】

- ▼泊共和線（泊村・共和町）



【危険箇所の防災対策】

- ▼国道229号（乙部町）



【都市災害を防止するため

- ▼稚内天塩線（稚内市）の無電柱化】

