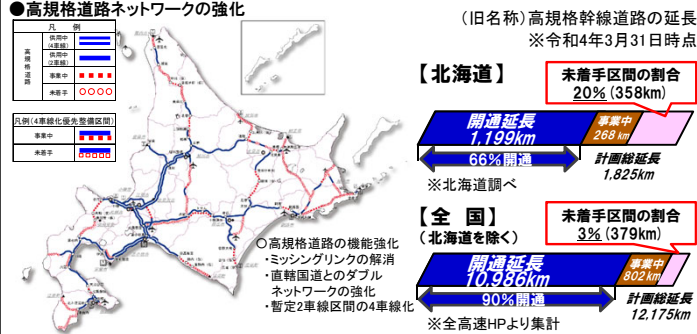


令和5年度 社会資本整備における国の施策及び予算に関する提案・要望 概要版

～ポストコロナの新しい社会を開拓する北海道づくりを支える社会資本整備～

地域産業を支える道路網の形成

地域産業の活性化を図り、道民の生活や社会活動を支える道路網の形成

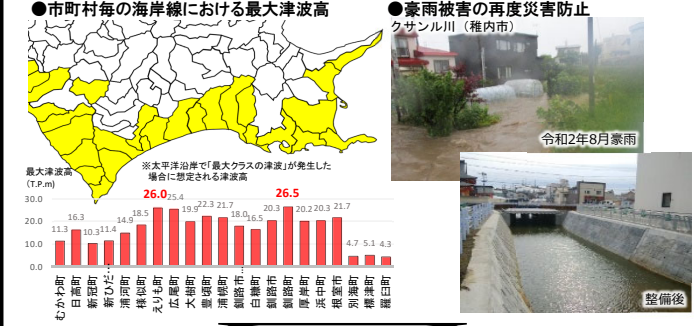


ポストコロナの観光や物流、公共交通を支えるインフラの強化

- 高規格道路等の整備促進
- 物流ネットワークの強化に係る制度拡充等による財政支援の充実・強化
- 通学路の安心・安全確保に必要な財政支援

防災・減災、国土強靱化

5か年加速化対策に基づき取組を推進中だが、未だ道半ば

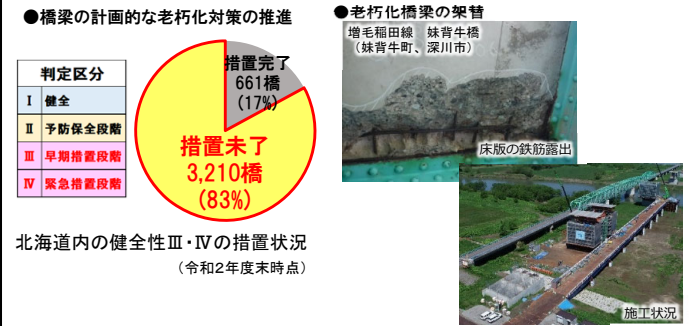


激甚化・頻発化する水災害や切迫する巨大地震等の災害に屈しない、強靱な国土づくりをより強力に推進

- 流域治水の推進
- 除排雪に係る財政支援の充実・強化
- 火山・土砂災害等から国民の暮らしを守るための支援の強化や盛土対策の推進 など

インフラメンテナンス

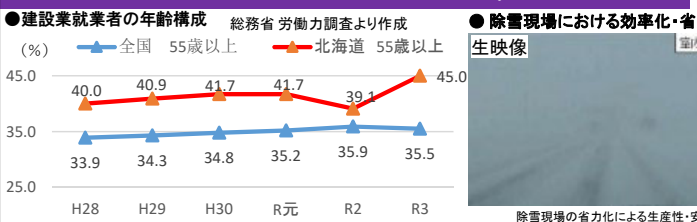
施設数が多く、老朽化対策コストが膨大



予防保全によるメンテナンスへ早期に移行するため、修繕が必要な施設の対策を加速化

- 社会資本の長寿命化に係る制度の充実・強化
- 維持管理に係る制度の創設や財政支援の充実・強化

デジタル化の推進による「Society5.0」の実現

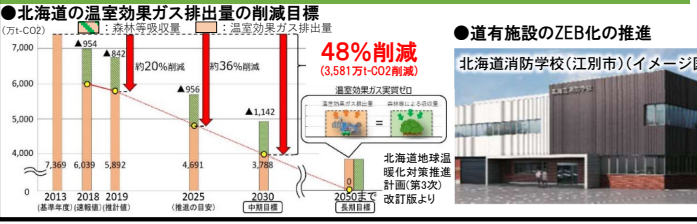


建設産業における高齢化が進行しており、将来的な担い手不足が懸念

施設管理等における効率化・省力化に向けたデジタル技術活用の推進

- 施設管理のデジタル化に係る財政支援や技術開発の推進
- 建設現場におけるICT利活用における財政支援の継続
- 建築住宅行政等におけるデジタル化の推進

ゼロカーボン北海道の実現



2030年度の温室効果ガス排出量の削減目標 2013年度比で48%削減

再生可能エネルギーの導入促進、省エネルギー化など、ゼロカーボン北海道の実現に向けた取組を推進

- 住宅・建築物の脱炭素化の推進
- 環境負荷の少ない交通ネットワーク等の構築
- 次世代自動車の充電施設導入拡大への支援や再エネの導入・利用の促進

○5か年加速化対策予算の十分な確保と、さらなる強靱化に必要な支援の充実

北海道の2022年度の主な事業

なよろえんべつ
●名寄遠別線 バイパス整備事業(遠別町)

●空港通 道路拡幅事業(函館市)

●きたひろしま総合運動公園線 道路新設整備事業(北広島市)

きたひろしま総合運動公園線 新設整備区間 L=2.8km

共栄南1号線 西裏線 北海道ホールパークビルディング

ホールパーク完成予想図 (2023年3月完成予定)

●伐採木を活用したバイオマス発電

樹木伐採

木材バンク

河道内から発生する伐採木に関する情報提供 (予定数量、保管場所、保管時期等)

バイオマス発電

●EV充電施設を道の駅へ設置

道の駅「羊のまち 侍・しべつ」(士別市)

北海道開発局より資料提供

●「北海道インフラゼロカーボン試行工事」の実施

北海道開発局 ホームページより

バイオ燃料の活用

ソーラーパネルの活用

受注者から「ゼロカーボン北海道」に資する工事現場の意欲的な取組について提案を受け、実施・確認できた場合は「工事施行成績評価」で加点評価

さほろ
●佐幌ダム 再生事業(新得町)

かさ上げ 再開発後

洪水調節機能の増強 (+1,600千m³)

有効貯水容量 9,600千m³

既設ダム

佐幌ダム再生事業の概要

こじょうはま
●虎杖浜海岸 侵食対策事業(白老町)

計画区間

整備済区間

前浜が回復

離岸堤

●オチウシナイ川 火山砂防事業 (利尻富士町)

●ペーパン川 総合流域防災事業(旭川市)

平成30年7月豪雨

整備前

整備後

●厚別川 緊急浚渫推進事業(札幌市)

整備前

整備後

防災・減災、国土強靱化

地域産業を支える道路網の形成

インフラメンテナンス

ゼロカーボン北海道の実現

デジタル化の推進による「Society5.0」の実現

くまろしみかけ
●熊牛御影線(十勝橋) 橋梁架替事業(帯広市)

床版のコンクリート剥離

橋台の施工状況

●公営住宅の老朽化対策

春光第二団地

春光第一団地

移転集約

営北団地

道営住宅営北団地(旭川)の建替に合わせた周辺団地の移転集約

●他施設管理者との連携

橋梁点検に関する講習会

出典:国土地理院

●デジタル技術をパトロール業務へ活用

パトロールルート

パトロール結果の記入

スマートフォン タブレット

画像照準の写真撮影

GPS付スマートフォンやタブレット端末の活用

●道路除雪におけるデジタル化の推進

前方検知エリア

障害物位置

積雪前の障害物の状況を確認しながら除雪作業が可能

注意! 注意!