

自然豊かな水辺環境づくり

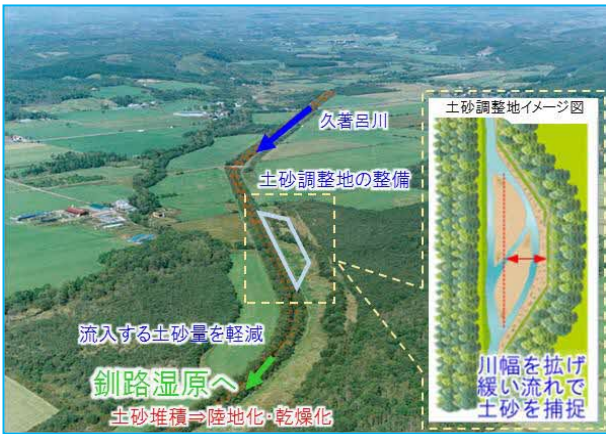
主な要望箇所

●自然豊かな水辺環境の整備・保全

- ・ 河道の連続性に配慮した砂防施設の整備 【居辺川（上士幌町）など】
- ・ ラムサール条約登録湿地等における自然再生事業の推進
【釧路湿原・ヌマオロ地区（標茶町）、夕張川（南幌町）、久著呂川（標茶町など）など】
- ・ 良好な水辺環境の保全・創出を推進
【漁川（恵庭市）、網走川（網走市）、十勝川（帯広市）、
利根別川（岩見沢市）、松倉川（函館市）など】
- ・ 緑豊かな水辺環境に配慮した砂防施設の整備 【蒜沢川（函館市など）など】
- ・ 在来植生に配慮した急傾斜地崩壊防止施設の整備 【釧路南大通1地区（釧路市）など】

【ラムサール条約登録湿地の保全】

（釧路湿原への土砂流出防止対策）（久著呂川）



【良好な水辺環境の創出】

（利根別川）



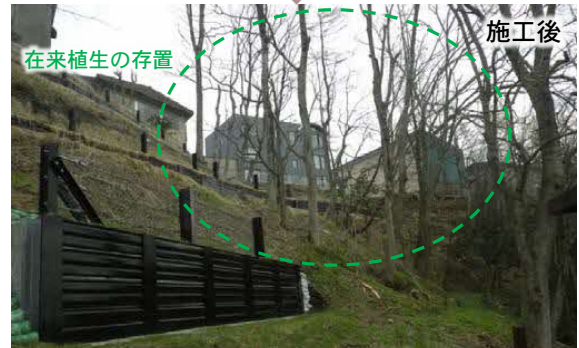
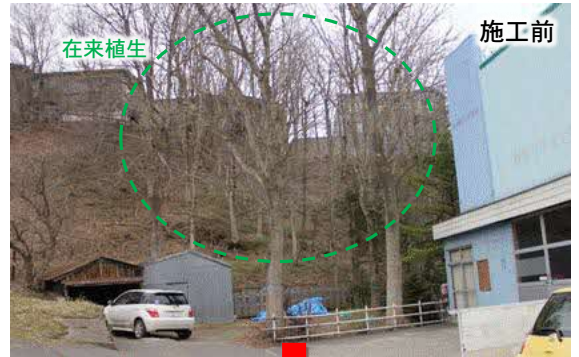
【緑豊かな水辺環境に配慮した遊砂地】

（蒜沢川）



【在来植生に配慮した急傾斜地崩壊防止施設】

（釧路南大通1地区）



広域観光を支えるネットワークづくり

主な要望箇所

●安心で快適な旅ができる交通ネットワークの整備

・観光拠点へのアクセス道路の整備

【北海道縦貫自動車道、北海道横断自動車道、
旭川十勝道路 富良野北道路（中富良野町、富良野市）
旭川十勝道路 旭川東神楽線（旭川市・東神楽町）、洞爺湖登別線（壮瞥町）など】

【広大な北海道の観光地をつなぐ交通ネットワーク整備を図り観光立国の実現に貢献】

■観光圏・広域観光周遊ルート認定

「日本のおっぺん。きた北海道ルート」



利尻・礼文・サロベツ国立公園



ニセコスキー場



オホーツク海の流水

「アジアの宝 悠久の自然美への道
ひがし北・海・道」



ニセコ観光圏

富良野・美瑛観光圏

水のカムイ観光圏



知床国立公園
(世界自然遺産)



函館山からの夜景
(世界三大夜景)



ラベンダー畑(中富良野町)



阿寒摩周国立公園

高規格幹線道路
— 開通区間
- - - 未開通区間

地域高規格幹線道路
— 開通区間
□□□□ 未開通区間
○ ○ ○ ○ 候補路線

北海道高規格幹線道路網図

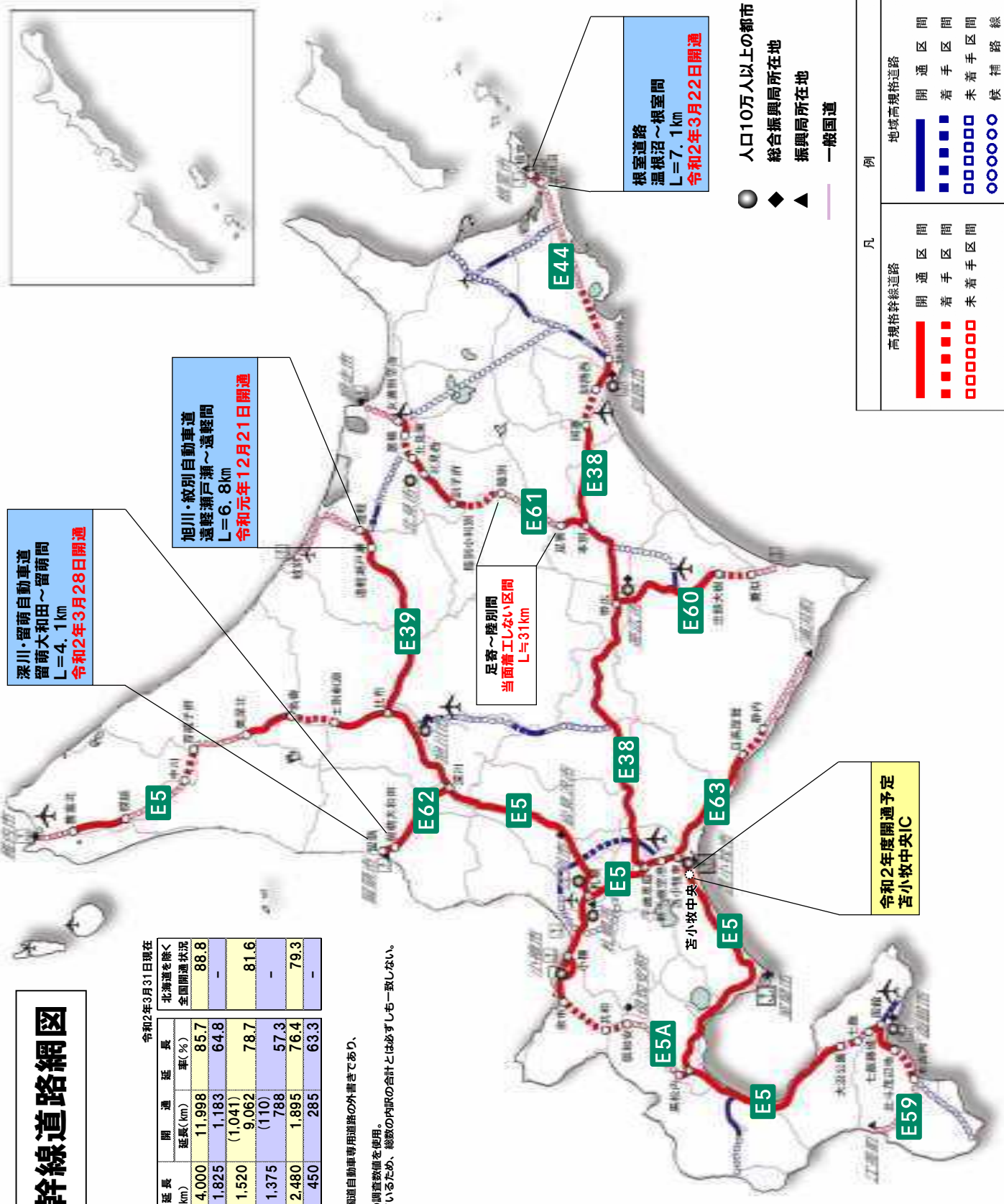
令和2年3月31日現在

区分	区域	総延長 (km)		開通延長 (km)		開通率 (%)	北海道を除く 全国開通状況
		全	国	延長	率 (%)		
高規格幹線道路	全	14,000	11,998	11,998	85.7	88.8	
	北海道	1,825	1,183	1,183	64.8	-	
高速自動車国道	全	11,520	9,062	9,062	78.7	81.6	
	北海道	1,375	788	(110)	57.3	-	
一般国道自動車専用道路 (本州四国連絡道路含む)	全	2,480	1,895	1,895	76.4	79.3	
	北海道	450	285	285	63.3	-	

※ () 書者は、高速自動車国道に併行する一般国道自動車専用道路の外書きであり、高規格幹線道路の総計には含まれていない。

※全国値については、全国高速道路建設協議会の調査数値を使用。

※表の数値は、数値単位未満の位で四捨五入しているため、総額の内訳の合計とは必ずしも一致しない。



凡例

高規格幹線道路	地域高規格道路
開通区間	開通区間
着手区間	着手区間
未着手区間	未着手区間
	候補路線

● 人口10万人以上の都市
◆ 総合振興局所在地
▲ 振興局所在地
— 一般国道

HOKKAIDO LOVE!



ウポポイ

NATIONAL AINU MUSEUM and PARK
民族共生象徴空間

北海道白老町に
2020年7月12日OPEN!



ひとつと、ちいきと、あしたへ。

北海道の建設業

