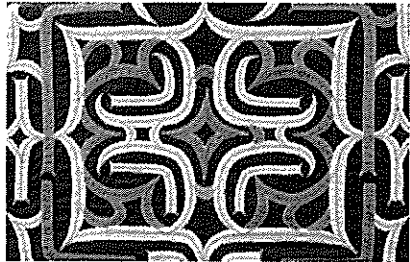


報道発表資料の配付日時 4月19日 (金) 10時00分

発表項目 (行事名)	北海道博物館 第14回企画テーマ展 「北の手仕事2019」 <b>報道向け展示説明会の開催</b>		
記者レクチャー のお知らせ	(実施日時)	発表者	
		発表場所	
概要	<p>北海道博物館では、4月27日から開催の第14回企画テーマ展「北の手仕事2019」のオープン前日に報道関係者様向けに展示説明会を開催し、見どころなどをご説明します。</p> <p><b>展示説明会</b></p> <p>○日時 <b>4月26日(金)</b> ①10:30~ ②13:30~          ※2回とも同じ内容で、1回約50分です。</p> <p>○会場：北海道博物館2階特別展示室          ○案内：展示会企画チームメンバー          ○申込：011-898-0456 (9:30~17:00)          (鈴木琢也、鈴木明世までお問い合わせください)          ○集合：<b>当日時間までに直接2階会場へお越し下さい</b></p> <p><b>展示会の概要</b></p> <p>アイヌ民族の伝統文化の中でも特に高い関心を集めている衣服文化を、北海道各地で技術の伝承・学習を行っているアイヌ民族と和人の作品を通じて紹介し、現代に息づき、なお広がり続けるアイヌ文化の魅力を紹介します。(詳細別紙チラシ)。</p> 		
参考	<p><b>※展示会基本情報</b>          開期：4月27日(土)~6月9日(日)          9時半~17時(4月は16時半まで) 入館は閉館30分前まで。          会場：北海道博物館2階 特別展示室          料金：無料</p>		
報道(取材)に当たってのお願い	<p>●本企画展を多くの皆様にご覧いただけるよう、<b>周知と取材</b>のご協力をどうぞよろしくお願いいたします。</p>		
他のクラブとの関係	<p>同時配付 (場所)          同時レク</p>		
担当(連絡先)	<p>北海道博物館 TEL ダイヤルイン 011-898-0456          ●説明会について：鈴木琢也、鈴木明世(内線：16、37)          ●展示会の内容について：大坂(内線：18)</p>		

現代の作り手によるアイヌ刺繍作品  
北の手仕事 2019

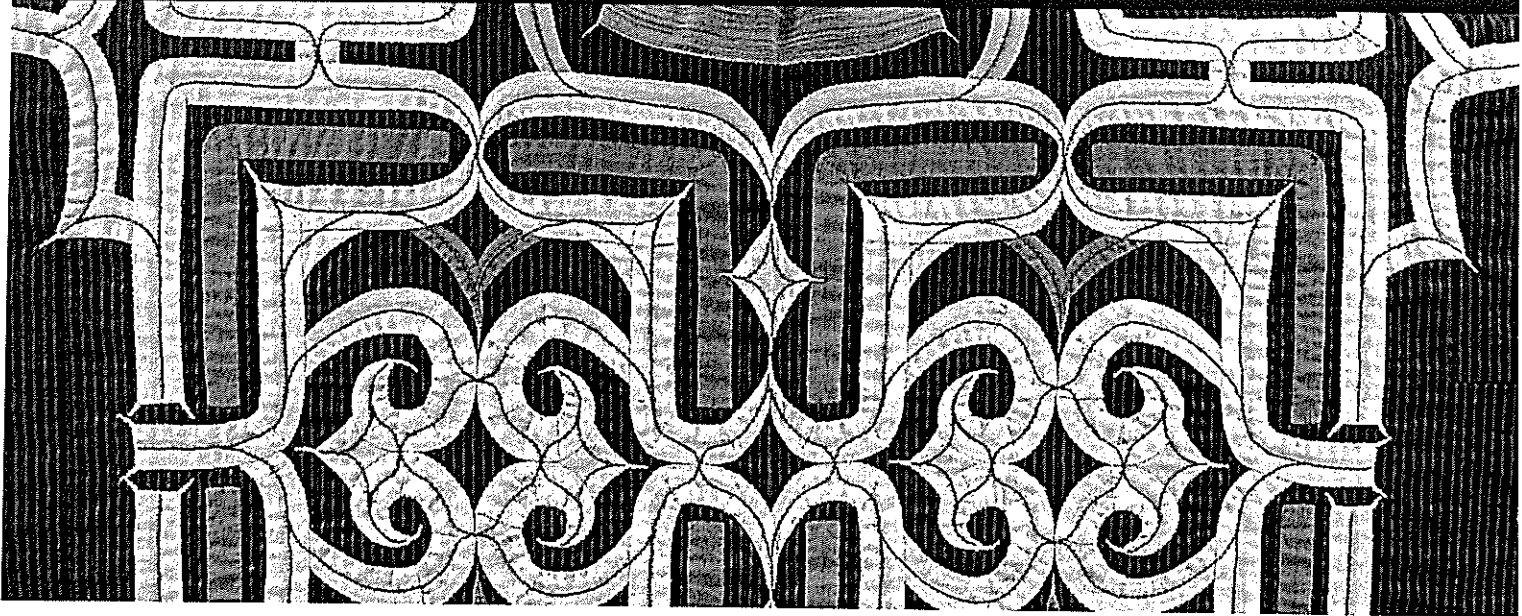
2019  
4 / 27 (土) → 6 / 9 (日)

休館日：月曜日 ※ただし4月29日・5月6日開館、5月7日(火)休館  
時 間：9時30分～16時30分(4月) 9時30分～17時(5月～)  
※入場は閉館の30分前まで

入場料：無料  
主 催：北海道博物館  
共 催：北の手仕事2019実行委員会



現代の作り手によるアイヌ刺繍作品 **北の手仕事 2019**



citekekarpe nukar wa unkore yan  
—私たちの作ったものを見てください—

アイヌ刺繍同好会の複数が集まり、2007年、2011年に続く3回目の「北の手仕事」展です。

制作歴20年を超える方から、今回初めて大作に挑戦した方まで、一人ひとりがコツコツと作り上げた作品たちを、多くの方々にご覧いただけることを、心から願っております。

北の手仕事 2019 実行委員会  
津田 命子

出品団体

イランクラブテの会 (函館市)  
イタンキ刺繍の会 (室蘭市)  
アイヌ模様刺繍愛好会 KEMEIKI (帯広市)  
モレウの会 (札幌市)  
古典文様を学ぶ会 (札幌市)  
ほか個人

関連イベント

すべてのイベントは参加無料です

【ミュージアムトーク】  
「北の手仕事」の美  
—文化継承活動の精華を見る

5月6日(月) 13:00～13:30

担当職員が、展示の見どころをご案内  
会場：特別展示室  
話し手：大坂拓  
定員：20名(先着)  
申込：不要

【自然観察会】  
アイヌの人びとが  
利用した植物

5月18日(土) 10:00～12:00

会場：野幌森林公園内(当館講堂集合)  
講師：堀繁久・水島未記・表漢太・大坂拓  
対象・定員：どなたでも、40名(先着)  
申込：4月19日(金)より電話受付  
011-898-0500(受付時間9:30～17:00)

【講演会】  
アイヌの手仕事  
—衣文化をさぐる

5月25日(土) 13:30～15:30

会場：講堂  
講師：津田命子氏(アイヌ服飾研究家)  
対象・定員：中学生以上、80名(先着)  
申込：4月26日(金)より電話受付  
011-898-0500(受付時間9:30～17:00)

■新札幌駅から バス……バスターミナル(北レーン)のりば10  
JR北海道バス 新22「開拓の村」行き  
→ 森林公園駅 → 「北海道博物館」下車  
タクシー……約10分

■森林公園駅から バス……東口バス停「開拓の村」行き → 「北海道博物館」下車  
徒歩……20～25分

[森のちゃれんが] 北海道博物館  
札幌市厚別区厚別町小野幌 53-2  
011-898-0466(総合案内)  
www.hm.pref.hokkaido.lg.jp

