

| | | | |
|------------------|---|------------------|--|
| 発表項目 (行事名) | 北海道における観光・物産キャンペーンについて | | |
| 記者レクチャー のお知らせ | (実施日時) | 発表者 | |
| | | 発表場所 | |
| 概要 | <p>徳島県による「北海道における観光・物産キャンペーン」について、次のとおりお知らせします。</p> <p style="text-align: center;">記</p> <p>1 目的 本年8月の日本航空「札幌-徳島線」直行便運行に合わせ、北海道からの観光誘客と徳島県産品の認知度向上につなげるため、「観光・物産キャンペーン」を実施する。</p> <p>2 デジタルサイネージによる観光PR 期間：令和元年(2019年)6月24日(月)～7月7日(日) 内容：JR札幌駅1階東コンコースで、徳島県の観光情報、「徳島-札幌線」就航のPR映像を放映 回数：8柱16面、毎日7時～23時、1日15秒×624回</p> <p>3 とくしま観光キャラバン 日時：令和元年(2019年)年6月28日(金) 内容：①JR札幌駅でのPR(12時30分～) ・すだちくん・すだち大使・ポンタ(ローソン)による観光・アンテナショップ・直行便PR ・500名にアンテナショップで販売予定の徳島銘菓をプレゼント ②札幌市内のマスコミ訪問(15時00分～) ・地元マスコミでのすだちくん・すだち大使による観光・アンテナショップ・直行便PR</p> <p>4 アンテナショップの設置 期間：令和元年(2019年)6月29日(土)～9月29日(日) 場所：札幌市内の2店舗にて3か月間アンテナショップを展開 ローソン札幌南6条西2丁目店(H26年度～設置) ローソン札幌大通西10丁目店(H27年度～設置) 内容：①アンテナショップでのオープニングフェア(6月29日) ・すだちくん・すだち大使によるお出迎え ・「すだち」(来店者)・「藍染グッズ」(購入者)のプレゼント ・北海道貿易物産振興会との「コラボ福袋」の販売 ・旬のとくしま特選ブランド「ハウスみかん」の限定販売 ②アンテナショップでの徳島商品フェア(7月26日、8月30日) ・すだちジュースや徳島銘菓などのプレゼント ・北海道貿易物産振興会との「コラボ福袋」の販売 ③ありがとうフェア(9月29日) ・徳島商品を詰め合わせた福袋の販売</p> <p>5 JAL直行便利用者への県産品PR 期間：令和元年(2019年)8月1日(木)～31日(土) 内容：①8月1日(木)徳島着の第1便利用者に徳島銘菓でおもてなし ②新千歳空港の「ローソン新千歳空港到着口2号店」で、徳島商品「福袋」を限定販売(7月27日販売開始予定)</p> | | |
| 参考 | 引き続き、北海道、徳島県の観光情報の相互発信などに取組む予定。 | | |
| 報道(取材)に当たってのお願い | ○北海道の観光振興及び交流拡大のため、積極的な報道をお願いします。 | | |
| 他のクラブとの関係 | 同時配付 | (場所) 徳島県政記者クラブ | |
| | 同時レク | 徳島県では6月24日に発表済み。 | |
| 担当(連絡先) | <p>○徳島県 商工労働観光部観光政策課(担当者：課長補佐 住友) TEL ダイヤルイン 088-621-2336</p> <p>○北海道 経済部観光局誘客推進グループ(担当者：主幹 井澤) TEL ダイヤルイン 011-204-5306 内線 26-595</p> | | |

| 資 料 提 供 | | | |
|----------|---------------------|--------------|---------|
| 月日（曜日） | 担当課 | 電話 | 発表（担当）者 |
| 6月24日（月） | 徳島県商工労働観光部 観光政策課 | 088-621-2336 | 住友・斉藤 |

札幌－徳島線 8 月季節運航記念

北海道における観光・物産キャンペーンについて

本年8月の日本航空「札幌－徳島線」直行便運航に合わせ、北海道からの観光誘客と徳島県産品の認知度向上につなげるため、「観光・物産キャンペーン」を実施します。

1 デジタルサイネージによる観光PR

- 期間：令和元年6月24日（月）から同年7月7日（日）まで
 内容：JR札幌駅1階東コンコースで、
 徳島県の観光情報、「徳島－札幌線」就航のPR映像を放映
 回数：8柱16面、毎日7時から23時まで
 1日あたり15秒×624回



2 とくしま観光キャラバン

- 日時：令和元年6月28日（金）
 内容：①JR札幌駅でのPR（12時30分～）
 ・すだちくん・すだち大使・ポインタ（ローソン）による観光・アンテナショップ・直行便PR
 ・500名にアンテナショップで販売予定の徳島銘菓をプレゼント
 ②札幌市内のマスコミ訪問（15時～）
 ・地元マスコミでのすだちくん・すだち大使による観光・アンテナショップ・直行便PR

3 アンテナショップの設置

- 期間：令和元年6月29日（土）から同年9月29日（日）まで
 場所：札幌市内の2店舗にて3か月間アンテナショップを展開
 ローソン札幌南6条西二丁目店（H26年度から設置）
 ローソン札幌大通西十丁目店（H27年度から設置）
 内容：①アンテナショップでのオープニングフェア（6/29：11時～、18時～）
 ・すだちくん・すだち大使によるお出迎え（大通店、 村きの店）
 ・「すだち」（来店者）・「藍染グッズ」（購入者）のプレゼント
 ・北海道貿易物産振興会との「コラボ福袋」の販売
 ・旬のとくしま特選ブランド「ハウスみかん」の限定販売
 ②アンテナショップでの徳島商品フェア（7/26、8/30）
 ・すだちジュースや徳島銘菓などのプレゼント
 ・北海道貿易物産振興会との「コラボ福袋」の販売
 ③ありがとうフェア（9/29）
 ・徳島商品を詰め合わせた福袋の販売

4 JAL 直行便利用者への県産品PR

- 期間：令和元年8月1日（木）から同月31日（土）まで
 内容：①8月1日（木）徳島着の第1便利用者に徳島銘菓でおもてなし
 ②新千歳空港の「ローソン新千歳空港到着口2号店」で、徳島商品「福袋」を限定販売（7/27販売開始予定）

就航記念

JAL
札幌-徳島線(8月季節運航)

札幌市内の
ローソンに

期間
限定

今年も
帰って
きました!

徳島県 アンテナショップ

2店舗オープン

6.29 SAT ~ 9.29 SUN

大通



ローソン
札幌大通西十丁目店内

《アクセス》

東西線「西11丁目駅」3番出口すぐ

《営業時間》 24時間営業

〒060-0042

北海道札幌市中央区大通西10-4

TEL.011-231-6870

すすきの



ローソン
札幌南6条西二丁目店内

《アクセス》

東豊線「豊水すすきの駅」より徒歩3分

南北線「すすきの駅」より徒歩6分

《営業時間》 24時間営業

〒064-0806

北海道札幌市中央区南6条西2-8-10

TEL.011-533-8488

6.29(土)
開催

オープニングフェア

大通 11:00 ~ / すすきの 18:00 ~

来店者プレゼント

各店舗先着200名様に「徳島県産すだち」プレゼント!

福袋の販売

 (なくなり次第終了)

徳島と北海道の特産品がたくさん詰まった福袋を発売!

1,200円相当の商品が ⇒ 500円(税込)

各店舗限定
20
セット



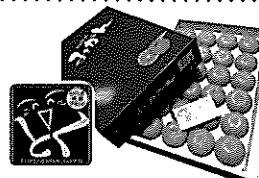
6/29(土)
すだちくんも
来るよ!!

※写真はイメージです。

徳島県産品の販売

とくしま特選ブランド「ハウスみかん」を

限定販売!



購入者プレゼント

福袋またはハウスみかんを購入された方に

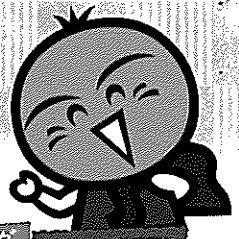
「藍染グッズ」プレゼント!

お問い合わせ

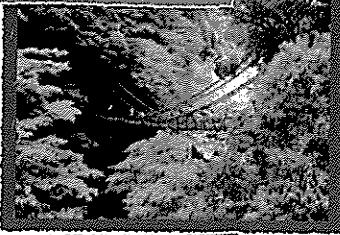
徳島県観光政策課

電話 088-621-2336

見どころ満載！徳島の観光



祖谷のかずら橋



鳴門の渦潮



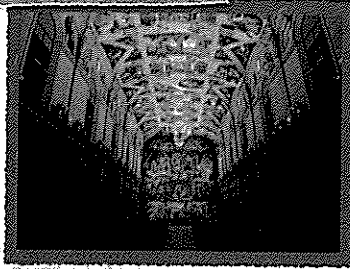
夏の阿波おどり



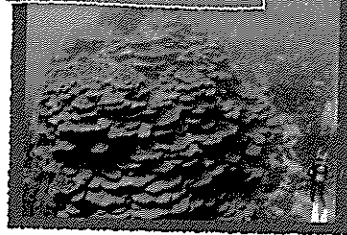
ラフティング



大塚国際美術館



牟岐の千年サンゴ



徳島県の観光情報
盛りだくさん！

詳しくは

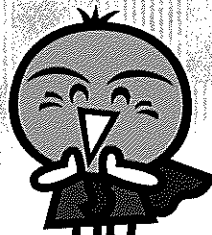
阿波ナビ

検索



※写真は国際美術館の展示作品を撮影したものです。

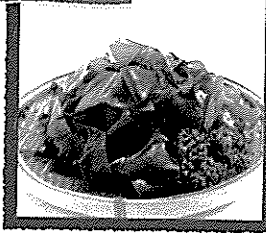
世界に誇る！とくしま特選ブランド



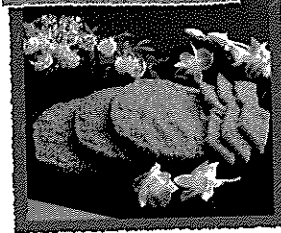
金長まんじゅう



わかめ



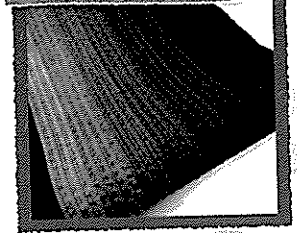
フィッシュカツ



芋焼酎



藍染製品



おさच्च



木頭ゆず果汁



天然鳴門鯛味噌



徳島県の物産情報
盛りだくさん！

詳しくは

とくしま特選ブランド

検索



今年も直行便運航！

JAL 札幌 - 徳島線

(新千歳)

2019年8月1日～8月31日(週3便/火・木・土曜)運航します！

札幌(新千歳) - 徳島線 運航スケジュール

◎2019年8月1日～8月31日(週3便/火・木・土曜)運航

札幌(新千歳) → 徳島

| 便名 | 機種 | 出発 | 到着 |
|---------|-----|-------|---------|
| JAL3436 | 738 | 11:55 | ▶ 13:55 |

徳島 → 札幌(新千歳)

| 便名 | 機種 | 出発 | 到着 |
|---------|-----|-------|---------|
| JAL3437 | 738 | 14:45 | ▶ 16:40 |

※機種は738-ボーイング737-800(クラスD20席、普通席145席) ※上記スケジュールは2019年4月23日(火)現在のものです。※発着時刻及び運航機材は予告なく変更する場合がございます。



徳島へ行くなら、
早めの予約が断然おトク！

詳しくは

サキトク 検索