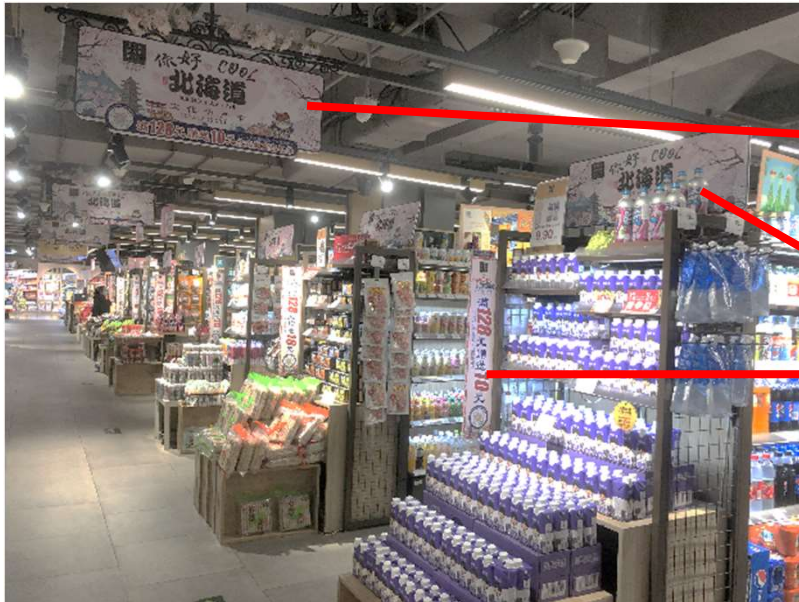


1. 店舗でのプロモーション



B1 食品販売売り場
道産品販売エリア以外

吊り下げパネル設置

棚パネル設置

イベントフラッグ設置



B1駐車場出入口
LEDディスプレイによる告知



B1食品販売フロア外
床ステッカー 22箇所

II プロモーション活動

1. 店舗でのプロモーション



店舗外壁面でのディスプレイによる告知 3箇所



エレベーター入口48箇所
エレベーター内16箇所
LEDディスプレイによる告知（イベント商品/食絶景北海道/観光/アイヌ・縄文文化）

1. 店舗でのプロモーション

抜粋以外でのフェア関連店内広告場所一覧

(LEDパネル、ボードパネル、シールステッカー等 大小の掲示物含む)

番号	場所	箇所	設置数
1	室外	2号 回転ドア	2
2		2,6号 回転ドア	4
3		2,3,6号 大型回転ドア	3
4	ドア	2,3,5,6号 ドアステッカー	24
5		2,3,4,6号 回転ドアステッカー	8
6		地下駐車場仕切りドアステッカー	2
7		2,3,5,6号 ドアライト	8
8	室内	2号 柱側面	1
9		3号 柱側面	1
10		4号 ATM側面	1
11		B1地下入り口 KTボード	2
12		5,6,7,8,10号エレベーター内	5
13		エレベーター上部パネル	8
14		2,3,4,5,6号通路内吊り下げポスター	60
15		1階吊り下げポスター	20
16		B1吊り下げポスター	14
17		2~6階 階段入口広告ボード	14
18		2,3,6号入り口 フロアステッカー	3
19		エスカレーター側面	12
20		2~5階中央ホールバックパネル	8
21	サービスカウンター	4階カウンター壁面	3
22		4階カウンター柱面	2
23		1階カウンター壁面	1
24		1階カウンターデスク	1
25	駐車場	B1フロアステッカー	8



2. 店舗でのプロモーション | 配布物

DMチラシ 15,000部 店舗及び店舗近郊へのポスティングを実施



3. オンラインでのプロモーション | 松雷百貨店公式EC 特設ページの閲覧情報

微页面名称: 松雷松鼠超市

小程序 其他

点击热度: 低 高 全部热点



表示期間
2/25 00:00 - 3/10 24:00

総閲覧回数 7,028回
アクセス数 2,714回
クリック回数 6,816回
クリック人数 2,314回
クリック率 85.26%

4. オンラインでのプロモーション | 松雷百貨店公式アカウントでのPR

お気に入り登録者・EC会員向け Wechatプロモーションの実施



5. オンラインでのプロモーション | 有料Wechat広告の実施

新たな試みとしてWechat有料広告を実施

予算：10,000元（約187,000円）

対象：ハルビン市内
南岡店半径5km以内在住
25~55歳
携帯端末2,500元以上の利用者

関連タグ：買い物/グルメ/
軽食/松雷会員

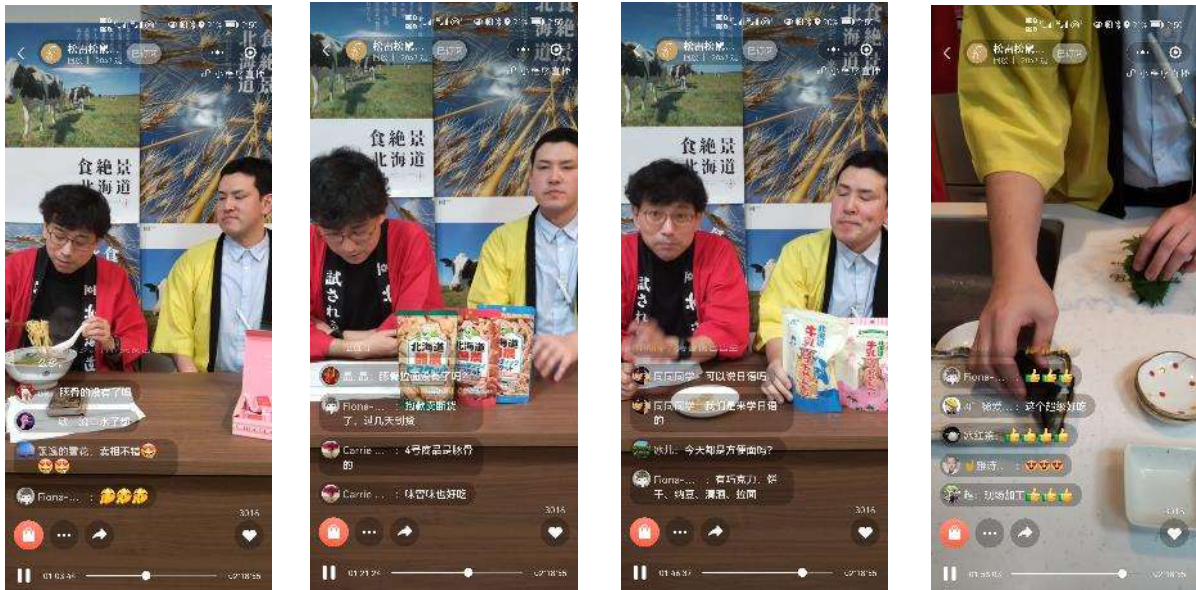
投稿期間：2/25 00:00 – 3/8 24:00

表示総数：518,306回
詳細閲覧回数：2,161回
広告クリック数：1,980回
いいね・コメント数：37回
お気に入り登録数：16回



6. オンラインでのプロモーション | 松雷百貨店公式アカウントでのライブコマース実施

2月25日(金) 中国現地時間16:00-18:00 北海道側からのライブ配信を実施
 司会進行：李強氏 商品紹介/試食/実演調理 (インスタントヌードル/手巻き寿司)
 閲覧数：2,048 販売金額：2462.7元 (約46,052円) ※18.70円/元 (3/17時点)
 売れ筋商品：ゆきのみず2L、納豆、すき焼きのタレ、インスタントラーメン
 視聴者コメント：「美味しそう!」「手頃な値段ですね」「他にどんな商品がありますか」等



3月4日(金) 中国現地時間16:00-18:00 松雷百貨店側からのライブ配信を実施
 商品紹介/試食/プレゼント抽選
 閲覧数：3,082 販売金額：1850.6元 (約34,606円) ※18.70円/元 (3/17時点)
 売れ筋商品：かにかまぼこ、ゆきのみず2L、納豆、酪農ビスケット
 視聴者コメント：「納豆は非常に健康的でいい」「●●を買いました」
 「食べてみたい!」「速達対応できますか?」等

