

令和元年度中山間地域等直接支払交付金の実施状況【概要】

1 実施市町村数及び協定数

令和元年度に中山間地域等直接支払交付金を実施した市町村数は前年度と同数の98市町村でした。

協定数は、前年度から1協定増加し、321協定となりました。

区分	平成30年度				令和元年度				増減				
	計	体制整備単価	構成比	基礎単価	構成比	計	体制整備単価	構成比	基礎単価	構成比	計	体制整備単価	基礎単価
市町村数	98					98					0		
集落協定数	319	282	88.4%	37	11.6%	320	283	88.4%	37	11.6%	1	1	0
個別協定数	1	0	0.0%	1	100.0%	1	0	0.0%	1	100.0%	0	0	0
合計	320	282	88.1%	38	11.9%	321	283	88.2%	38	11.8%	1	1	0

注：体制整備単価は単価の10割、基礎単価は単価の8割

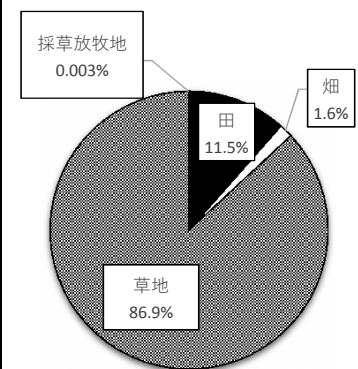
2 交付面積

交付面積は30年度から269ha減少し、321,055haとなりました。

(単位：ha、%)

地目	交付基準	平成30年度		令和元年度		増減	
		面積	構成比	面積	構成比	面積	増減率
田		36,873	11.4%	36,986	11.5%	113	0.3
	急傾斜	5,185	1.6%	5,356	1.7%	171	3.3
	緩傾斜	31,643	9.8%	31,585	9.8%	▲ 58	▲ 0.2
	高齢化率・耕作放棄率の高い農地	45	0.01%	45	0.01%	0	0.0
畑		5,024	1.6%	5,055	1.6%	31	0.6
	急傾斜	48	0.01%	49	0.02%	1	2.1
	緩傾斜	4,885	1.5%	4,916	1.5%	31	0.6
	高齢化率・耕作放棄率の高い農地	91	0.03%	90	0.03%	▲ 1	▲ 1.1
草地		279,416	87.0%	279,003	86.9%	▲ 413	▲ 0.1
	急傾斜	636	0.2%	636	0.2%	0	0.0
	緩傾斜	8,389	2.6%	8,367	2.6%	▲ 22	▲ 0.3
	高齢化率・耕作放棄率の高い農地	72	0.0%	72	0.02%	0	0.0
	草地比率の高い草地	270,319	84.1%	269,928	84.1%	▲ 391	▲ 0.1
採草放牧地		11	0.003%	11	0.003%	0	0.0
	緩傾斜	11	0.003%	11	0.003%	0	0.0
合計		321,324	100.0%	321,055	100.0%	▲ 269	▲ 0.1

交付面積の地目別割合



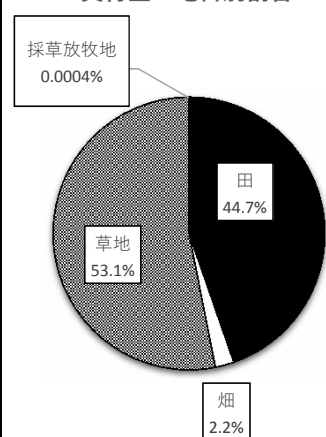
3 交付金額

交付金額は30年度から34,941千円増加し、8,141,217千円となりました。

(単位：千円、%)

地目	交付基準	平成30年度		令和元年度		増減	
		金額	構成比	金額	構成比	金額	増減率
田		3,598,806	44.4%	3,635,855	44.7%	37,049	1.0
	急傾斜	1,082,791	13.4%	1,122,099	13.8%	39,308	3.6
	緩傾斜	2,512,401	31.0%	2,510,142	30.8%	▲ 2,259	▲ 0.1
	高齢化率・耕作放棄率の高い農地	3,614	0.04%	3,614	0.04%	0	0.0
畑		179,297	2.2%	181,580	2.2%	2,283	1.3
	急傾斜	5,486	0.07%	5,702	0.07%	216	3.9
	緩傾斜	170,639	2.1%	172,736	2.1%	2,097	1.2
	高齢化率・耕作放棄率の高い農地	3,172	0.04%	3,142	0.04%	▲ 30	▲ 0.9
草地		4,328,141	53.4%	4,323,750	53.1%	▲ 4,391	▲ 0.1
	急傾斜	63,475	0.8%	63,443	0.8%	▲ 32	▲ 0.1
	緩傾斜	247,576	3.1%	247,137	3.0%	▲ 439	▲ 0.2
	高齢化率・耕作放棄率の高い農地	2,158	0.03%	2,158	0.03%	0	0.0
	草地比率の高い草地	4,014,932	49.5%	4,011,012	49.3%	▲ 3,920	▲ 0.1
採草放牧地		32	0.0004%	32	0.0004%	0	0.0
	緩傾斜	32	0.0004%	32	0.0004%	0	0.0
合計		8,106,276	100.0%	8,141,217	100.0%	34,941	0.4

交付金の地目別割合



4 加算措置の取組に対する交付金額

11協定が集落協定広域化や超急傾斜地の農用地保全、担い手を支える地域の体制強化に取り組んでおり、14,827千円が交付されました。

(単位:協定数、ha、千円)

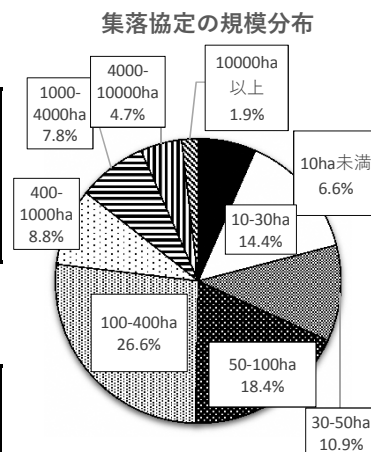
区分	協定数	交付面積	交付金額
集落連携・機能維持加算 ※1 (集落協定の広域化支援)	2	8,486	4,000
超急傾斜地農地保管理加算 ※2	5	29	1,723
地域営農体制緊急支援加算	4	15,893	9,104
人材活用体制整備型 ※3	1	11,298	2,000
集落機能強化型 ※4	1	4,510	2,000
スマート農業推進型 ※5	2	85	5,104
合 計	11	24,408	14,827
全体に占める割合	3.4%	7.6%	0.2%

加算措置：一定の取組を行う場合に、協定農用地全体又は当該農用地に加算
 ※1 複数集落が連携して広域の協定を締結し、新たな人材を確保して、農業生産活動を維持するための体制づくりを行う場合
 ※2 超急傾斜地(田：1/10以上、畑：20°以上)の農用地の保全や有効活用に取り組む場合
 ※3 新たな人材の確保・活用を進めるための取組等を通じて担い手が営農に専念できる環境整備等を行う場合
 ※4 地域の公的な役割も担う団体を設立するなど集落協定を強化する取組を行う場合
 ※5 省力化技術を導入した営農活動等、少人数で効率的に営農を継続できる環境整備を行う場合

5 集落協定の規模分布

集落協定の農用地面積規模については、10～400haの層が77%を占めている

農用地面積別集落協定数									
計	10ha未満	10-30ha	30-50ha	50-100ha	100-400ha	400-1000ha	1000-4000ha	4000-10000ha	10000ha以上
320	21	46	35	59	85	28	25	15	6
(100%)	(6.6%)	(14.4%)	(10.9%)	(18.4%)	(26.6%)	(8.8%)	(7.8%)	(4.7%)	(1.9%)

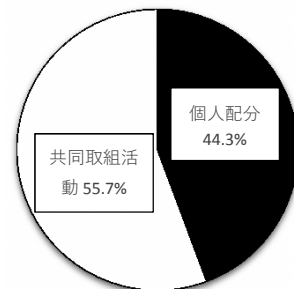


6 交付金の配分割合(個別協定除く)

交付金のうち約44.3%が個人配分され、約55.7%が共同取組活動へ充当されました。

交付金額(千円)			配分割別集落協定数						
計	うち個人配分	うち共同取組活動	計	個人配分	80%以上	60-80%	40-60%	20-40%	20%未満
				共同取組活動	20%未満	20-40%	40-60%	60-80%	80%以上
8,137,601	3,605,911	4,531,690	320		40	55	166	37	22
(100%)	(44.3%)	(55.7%)	(100%)		(12.5%)	(17.2%)	(51.9%)	(11.5%)	(6.9%)

交付金の配分割合



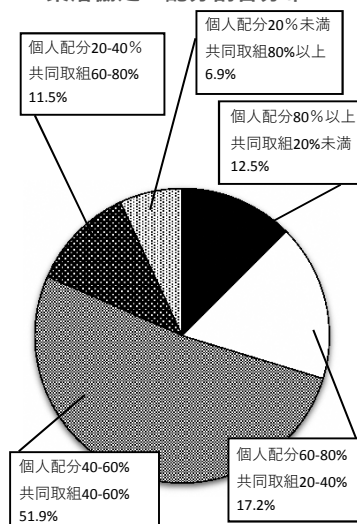
7 交付金のうち共同取組活動の用途(個別協定除く)

共同取組活動として様々な活動が行われ、交付金が使用されました。

(単位:千円)

用途内容	金額	割合(%)
① 役員報酬(集落協定に定める役職者への支払)	127,762	2.1%
② 研修会等費(協定参加者が参加する各種研修等に係る経費)	58,493	1.0%
③ 道・水路管理費(草刈・泥上げ等の出役費、補修費、活動に必要な備品費等)	313,443	5.3%
④ 農地管理費(畦畔管理費、法面点検費、簡易基盤整備費等、農作業委託料等)	1,399,432	23.4%
⑤ 鳥獣被害防止対策費(防止柵等の資材費、設置費、管理費等)	158,650	2.7%
⑥ 共同利用機械購入等費(共同利用機械の購入費、修理費、燃料代等)	421,216	7.1%
⑦ 共同利用施設整備等費(共同利用施設の建設費、補修費、運営費等)	102,432	1.7%
⑧ 多面的機能増進活動費(景観作物の作付、体験民宿、市民農園の実施等)	490,953	8.2%
⑨ 土地利用調整関係費(利用権の設定、農作業の委託費等に係る経費)	85,927	1.4%
⑩ 農産物等の販売促進関係費	36,170	0.6%
⑪ 都市住民との交流促進関係費	10,979	0.2%
⑫ 事務委託費	137,036	2.3%
⑬ 団体・行事への助成費	265,634	4.5%
⑭ 担い手関連育成費	228,008	3.8%
⑮ 営農資材費	127,992	2.1%
⑯ 草地更新費	180,283	3.0%
⑰ 家畜衛生対策費	333,563	5.6%
⑱ 公共牧場関係費	101,219	1.7%
⑲ その他(事務経費、廃プラ・廃屋処理、消費拡大事業、作業受委託経費等)	801,948	13.4%
⑳ 積立	117,273	2.0%
㉑ 繰越	471,465	7.9%
合 計	5,969,878	100.0%

集落協定の配分割分布



注:金額は前年度からの繰越・積立額等(1,438,188千円)を含む。