

19 産業分類別の派遣従業者の割合

産業大分類別に民営事業所の派遣の状況を見ると、「別経営の事業所からの派遣従業者がいる事業所」は、8,013事業所(全産業の3.2%)となっている。

「他からの派遣従業者数」46,890人の構成比を見ると、「I 卸売業,小売業」9,570人が最も高く全派遣従業者の20.4%と占め、「E 製造業」5,815人(12.4%)、「G 情報通信業」4,557人(9.7%)が続く。

また、これを産業分類毎に見ると、「F 電気・ガス・熱供給・水道業」14.3%、「J 金融業,保険業」12.1%、「G 情報通信業」11.4%、「C 鉱業,採石業,砂利採取業」10.8%が高く、平均(3.2%)を大きく上回っている。

産業分類毎に「派遣従業者比率」(平均2.0%)を見ると、「G 情報通信業」9.9%、「J 金融業,保険業」4.4%などで高く、「B 漁業」0.2%、「Q 複合サービス事業」0.4%などで低くなっている。

表19 平成21年経済センサス 基礎調査 (確報)

産業大分類別-派遣あり事業所数,派遣従業者数(民営)

(単位:事業所、人、%)

	事業所数	他からの派遣あり		従業者数(*3)	うち他への派遣従業者数	他からの派遣従業者数	比(*4)	他からの派遣従業者の構成比	事業従事者数(*5)	派遣従業者比率(*6)
		の派遣あり(*1)	派遣あり比率(*2)							
A~R 全産業(公務を除く)	247 760	8 013	3.2	2 285 139	32 892	46 890	100.0	2 299 137	2.0	
A 農業,林業	3 538	117	3.3	37 997	168	925	2.0	38 754	2.4	
B 漁業	610	8	1.3	7 212	5	14	0.0	7 221	0.2	
C 鉱業,採石業,砂利採取業	268	29	10.8	2 956	17	112	0.2	3 051	3.7	
D 建設業	25 443	591	2.3	218 498	1 242	2 598	5.5	219 854	1.2	
E 製造業	11 859	650	5.5	203 846	1 679	5 815	12.4	207 982	2.8	
F 電気・ガス・熱供給・水道業	279	40	14.3	9 621	1 171	331	0.7	8 781	3.8	
G 情報通信業	2 804	320	11.4	42 860	1 576	4 557	9.7	45 841	9.9	
H 運輸業,郵便業	7 334	504	6.9	160 975	1 529	3 829	8.2	163 275	2.3	
I 卸売業,小売業	63 278	1 978	3.1	522 372	4 540	9 570	20.4	527 402	1.8	
J 金融業,保険業	4 797	581	12.1	58 174	303	2 665	5.7	60 536	4.4	
K 不動産業,物品賃貸業	19 441	442	2.3	60 366	493	1 254	2.7	61 127	2.1	
L 学術研究,専門・技術サービス業	8 827	292	3.3	54 346	753	1 353	2.9	54 946	2.5	
M 宿泊業,飲食サービス業	37 104	417	1.1	235 452	767	2 883	6.2	237 568	1.2	
N 生活関連サービス業,娯楽業	22 408	376	1.7	120 065	950	2 458	5.2	121 573	2.0	
O 教育,学習支援業	5 878	155	2.6	61 376	178	753	1.6	61 951	1.2	
P 医療,福祉	14 739	694	4.7	255 732	915	3 727	8.0	258 544	1.4	
Q 複合サービス事業	2 064	34	1.6	27 060	268	104	0.2	26 896	0.4	
R サービス業(他に分類されないもの)	17 089	785	4.6	206 231	16 338	3 942	8.4	193 835	2.0	

*1 別経営の事業所からの派遣従業者がいる事業所

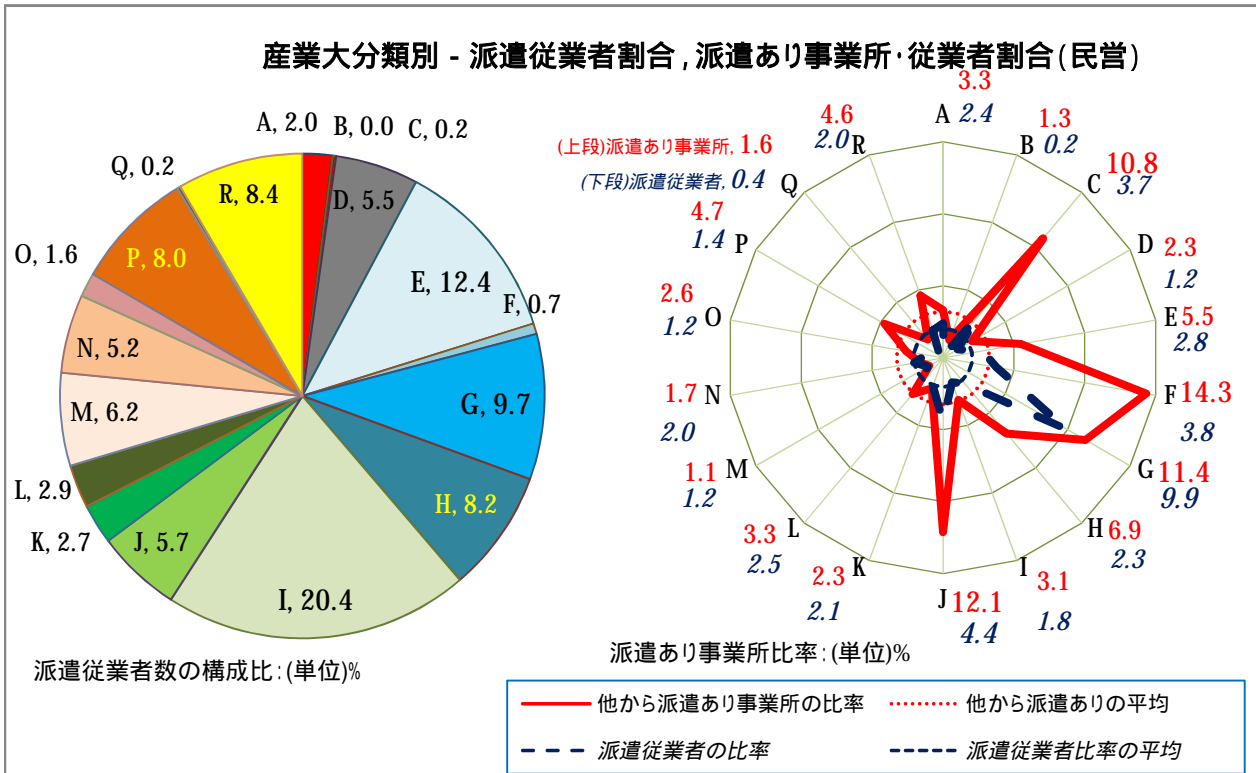
*2 事業所数(業種別)に対する割合

*3 男女別の不詳を含む。

*4 別経営からの派遣従業者数(全産業)に対する割合

*5 事業従事者数 = 従業者数 - 別経営への派遣従業者数 + 別経営からの派遣従業者数

*6 派遣従業者比率 = 別経営からの派遣従業者数 / 事業従事者数



用語の解説

<http://www.stat.go.jp/data/e-census/2009/kakuho/yougo.htm>

利用上の注意

<http://www.stat.go.jp/data/e-census/2009/kakuho/riyou.htm>

「経済センサス」と平成18年まで実施の「事業所・企業統計調査」では調査の方法が異なるため、事業所数等の増減は単純には比較できないので注意すること。

【参考】平成18年 事業所・企業統計調査

産業大分類別-派遣・下請あり事業所数, 派遣・下請従業者数(民営)

(単位: 事業所、人、%)

	事業所数	派遣あり		従業者数	うち他への派遣・下請従業者数	他からの派遣・下請従業者数	他からの派遣・構成・比 (*4)	事業従事者数 (*5)	派遣・下請従業者比率・下請従業者 (*6)
		他からの派遣あり(*1)	派遣あり比率(*2)						
A~Q 全産業(公務を除く)	239 149	9 926	4.2	2 152 591	41 656	76 304	100.0	2 187 239	3.5
A 農業	2 256	132	5.9	24 223	153	1 090	1.4	25 160	4.3
B 林業	287	11	3.8	3 410	9	40	0.1	3 441	1.2
C 漁業	442	9	2.0	6 081	9	31	0.0	6 103	0.5
D 鉱業	272	31	11.4	3 058	40	148	0.19	3 166	4.7
E 建設業	23 407	1 150	4.9	224 253	2 648	5 983	7.9	227 588	2.6
F 製造業	11 344	943	8.3	210 538	2 499	12 353	16.2	220 392	5.6
G 電気・ガス・熱供給・水道業	226	43	19.0	8 203	456	313	0.4	8 060	3.9
H 情報通信業	2 251	363	16.1	44 337	2 836	5 005	6.6	46 506	10.8
I 運輸業	6 256	599	9.6	133 225	1 821	5 174	6.8	136 578	3.8
J 卸売・小売業	63 489	2 378	3.7	522 658	3 147	18 492	24.2	538 003	3.4
K 金融・保険業	4 647	598	12.9	53 401	614	2 392	3.1	55 179	4.3
L 不動産業	16 514	254	1.5	41 563	945	863	1.1	41 481	2.1
M 飲食店・宿泊業	38 132	441	1.2	210 037	759	4 359	5.7	213 637	2.0
N 医療・福祉	13 167	1 057	8.0	222 116	750	8 544	11.2	229 910	3.7
O 教育・学習支援	5 999	266	4.4	50 855	241	1 557	2.1	52 171	3.0
P 複合サービス事業	2 652	143	5.4	43 614	297	854	1.1	44 171	1.9
Q サービス業(他に分類されないもの)	47 808	1 508	3.2	351 019	24 432	9 106	11.9	335 693	2.7

*1 別経営の事業所からの派遣・下請従業者がいる事業所

*2 事業所数(業種別)に対する割合

*4 別経営からの派遣・下請従業者数(全産業)に対する割合

*5 事業従事者数 = 従業者数 - 別経営への派遣・下請従業者数 + 別経営からの派遣・下請従業者数

*6 派遣・下請従業者比率 = 別経営からの派遣・下請従業者数 / 事業従事者数

「経済センサス」と平成18年まで実施の「事業所・企業統計調査」では調査の方法が異なるため、事業所数等の増減は単純には比較できないので注意すること。

【参考】平成13年 事業所・企業統計調査

産業大分類別-派遣・下請あり事業所数, 派遣・下請従業者数(民営)

(単位:事業所、人、%)

	事業所数	派遣あり比率(*2)		従業者数	うち他への派遣・下請従業者数	他からの派遣・下請従業者数	請他からの派遣・構成・比下 (*4)	事業従事者数 (*5)	派遣・下請従業者比率・下請従業者 (*6)
		他からの派遣あり(*1)	派遣あり比率(*2)						
A~L 全産業(公務を除く)	256 082	9 983	3.9	2 267 344	33 209	66 783	100.0	2 300 918	2.9
A 農業	2 005	95	4.7	22 407	114	1 033	1.5	23 326	4.4
B 林業	302	13	4.3	3 533	12	47	0.1	3 568	1.3
C 漁業	442	7	1.6	6 301	47	71	0.1	6 325	1.1
D 鉱業	338	33	9.8	5 241	27	214	0.3	5 428	3.9
E 建設業	26 075	1 542	5.9	285 592	3 473	9 212	13.8	291 331	3.2
F 製造業	13 400	963	7.2	248 866	4 159	8 938	13.4	253 645	3.5
G 電気・ガス・熱供給・水道業	230	60	26.1	9 429	295	465	0.7	9 599	4.8
H 運輸・通信業	8 047	737	9.2	158 392	2 542	6 454	9.7	162 304	4.0
I 卸売・小売業、飲食店	109 617	2 696	2.5	754 585	4 847	17 660	26.4	767 398	2.3
J 金融・保険業	5 455	497	9.1	70 234	702	1 536	2.3	71 068	2.2
K 不動産業	16 911	282	1.7	40 153	852	954	1.4	40 255	2.4
L サービス業	73 260	3 058	4.2	662 611	16 139	20 199	30.3	666 671	3.0

*1 別経営の事業所からの派遣・下請従業者がいる事業所

*2 事業所数(業種別)に対する割合

*4 別経営からの派遣・下請従業者数(全産業)に対する割合

*5 事業従事者数 = 従業者数 - 別経営への派遣・下請従業者数 + 別経営からの派遣・下請従業者数

*6 派遣・下請従業者比率 = 別経営からの派遣・下請従業者数 / 事業従事者数

「経済センサス」と平成18年まで実施の「事業所・企業統計調査」では調査の方法が異なるため、事業所数等の増減は単純には比較できないので注意すること。

【参考】平成8年 事業所・企業統計調査

産業大分類別-派遣・下請あり事業所数, 派遣・下請従業者数(民営) (単位: 事業所、人、%)

	事業所数			従業者数		他からの派遣・ 下請従業者数	他からの派遣・ 下請従業者の構 成比 (* 4)	事業従事者数 (* 5)	派遣・下請従業者 比率・下請従業者 (* 6)
	事業所数	他からの派遣 あり(*1)	派遣 あり 比率 (*2)	従業者数	うち他への 派遣・ 下請従業者数				
A~L 全産業(公務を除く)	273 572	9 884	3.6	2 421 033	32 536	65 841	100.0	2 454 338	2.7
A 農業	1 927	82	4.3	19 991	66	655	1.0	20 580	3.2
B 林業	373	11	2.9	4 723	9	52	0.1	4 766	1.1
C 漁業	506	4	0.8	8 683	72	6	0.0	8 617	0.1
D 鉱業	423	46	10.9	7 564	91	241	0.4	7 714	3.1
E 建設業	27 776	1 983	7.1	339 551	3 779	13 063	19.8	348 835	3.7
F 製造業	15 041	903	6.0	290 244	3 527	7 837	11.9	294 554	2.7
G 電気・ガス・熱供給・水道業	264	49	18.6	9 702	396	344	0.5	9 650	3.6
H 運輸・通信業	7 969	680	8.5	169 312	3 926	4 708	7.2	170 094	2.8
I 卸売・小売業、飲食店	121 240	2 587	2.1	798 313	6 868	17 873	27.1	809 318	2.2
J 金融・保険業	5 936	570	9.6	80 876	763	2 388	3.6	82 501	2.9
K 不動産業	18 198	278	1.5	43 979	707	1 155	1.8	44 427	2.6
L サービス業	73 919	2 691	3.6	648 095	12 332	17 519	26.6	653 282	2.7

*1別経営の事業所からの派遣・下請従業者がいる事業所

*2事業所数(業種別)に対する割合

*4別経営からの派遣・下請従業者数(全産業)に対する割合

*5事業従事者数 = 従業者数 - 別経営への派遣・下請従業者数 + 別経営からの派遣・下請従業者数

*6派遣・下請従業者比率 = 別経営からの派遣・下請従業者数 / 事業従事者数