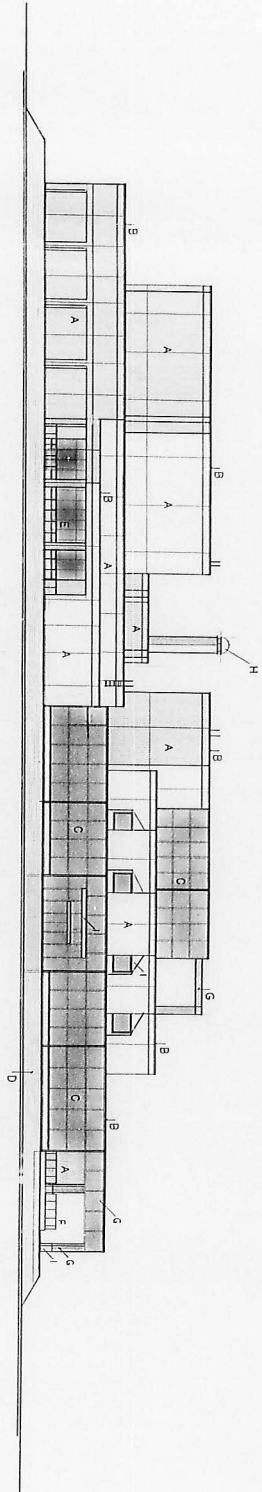
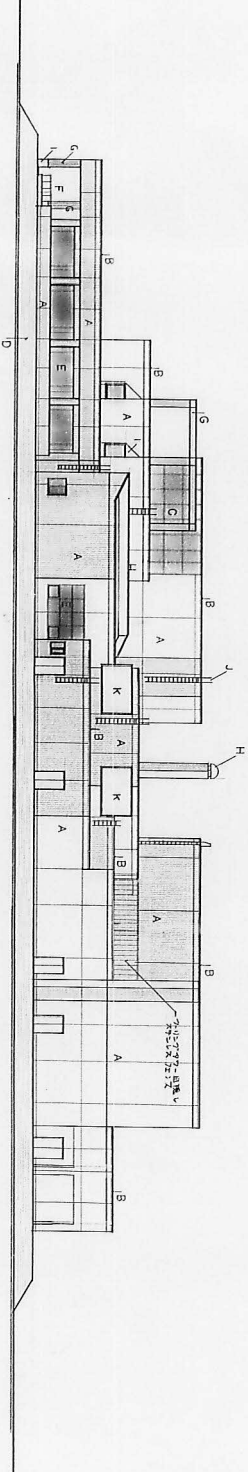


A 50+00 北東面(北東向き) B 17+00 北東面(北東向き) C 17+50 北東面(北東向き) D 17+50 北東面(北東向き) E 17+50 北東面(北東向き) F 17+50 北東面(北東向き) G 17+50 北東面(北東向き) H 17+50 北東面(北東向き) I 17+50 北東面(北東向き) J 17+50 北東面(北東向き)

別図 8 立面図 (北東面・南西面)



北東面立面图



北西面立面图

名称: 田上 定太郎住宅 位置: 北海道 札幌市 北区 北条町 2丁目 16番 2号		
建築: 1971年 3月 16日 竣工: 1971年 3月 16日		
設計: 田上 定太郎 建築士事務所 監理: 田上 定太郎 建築士事務所		
図名: 立面图 - 3 比例: 1/50 縮尺: 1/50		
北東面 北西面 南東面 南西面 東面 西面		
北海道立ホーン・ソラサキセンター(仮称)建築工事 北海道庁都市部工務課		