

## 北海道男女平等参画推進条例の見直し検討について

### ■趣旨

平成 20 年度に定められた「条例の見直しに係る基本方針」により、北海道の所管する条例について、「5 年ごとに社会経済情勢の変化等に応じて見直しを検討する」旨、定められ、平成 26 年度は、北海道男女平等参画推進条例を含む 74 本の条例が対象となっております。

次のとおり検討いたしましたので、御報告いたします。

### ○検討結果

現行どおりとします。

(理由)

条例の目的である「男女平等参画社会の実現」は、現在でも課題であり、現行規定はいずれも活用されており、適切でなくなった古い表現もないため。

### ■社会経済情勢の変化等

条例の目的は、男女平等参画社会を実現することです。

男女平等参画社会は、男女が、その人権を尊重され、社会の対等な構成員として、社会的文化的に形成された性別にとらわれず、自らの意思によって社会のあらゆる分野における活動に参画する機会が確保されることにより、男女が平等に政治的、経済的、社会的及び文化的利益を享受することができ、かつ、共に責任を担う社会です。

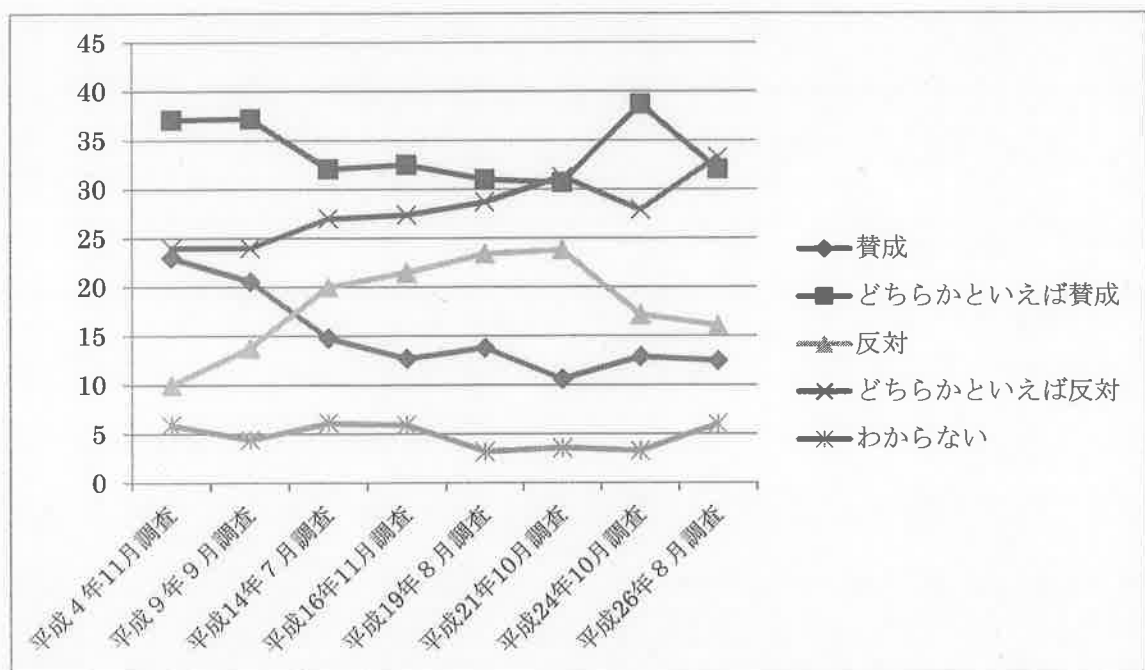
男女平等参画社会は、いまだ実現しておりません。

また、最新の「女性の活躍推進に関する世論調査（平成26年8月調査（内閣府））」でも、男女の役割分担意識が根強く残っていることが見て取れます。

◇女性の活躍推進に関する世論調査（平成26年8月調査（内閣府））

「夫は外で働き、妻は家庭を守るべきである」という考え方について、あなたはどうお考えですか。この中から1つだけお答えください

「夫は外で働き、妻は家庭を守るべきである」



■参考～他都府県等の条例改正の状況

男女平等参画に関する条例を制定している47都道府県20政令指定都市のうち、本道を含む10道県4市で改正がありました（平成25年4月現在）。

（北海道、長野県、静岡県、三重県、滋賀県、鳥取県、山口県、愛媛県、佐賀県、大分県、静岡市、浜松市、神戸市、岡山市）

詳細は、別紙のとおりです。

以上

(別紙) 都道府県・政令都市男女平等参画に関する条例の改正状況

都道府県 政令都市	条例名	公布日	改正日	改正の概要
1 北海道	北海道男女平等参画推進条例	平成13年3月30日	平成21年3月31日	5年を経過することに条例の施行状況に検討を加える
2 青森県	青森県男女共同参画推進条例	平成13年7月4日		
3 岩手県	岩手県男女共同参画推進条例	平成14年10月9日		
4 宮城県	宮城県男女共同参画推進条例	平成13年7月5日		
5 秋田県	秋田県男女共同参画推進条例	平成14年3月29日		
6 山形県	山形県男女共同参画推進条例	平成14年7月2日		
7 福島県	福島県男女平等を実現し男女が個人として尊重される社会を形成するための男女共同参画の推進に関する条例	平成14年3月26日		
8 茨城県	茨城県男女共同参画推進条例	平成13年3月28日		
9 栃木県	栃木県男女共同参画推進条例	平成14年12月27日		
10 群馬県	群馬県男女共同参画推進条例	平成16年3月24日		
11 埼玉県	埼玉県男女共同参画推進条例	平成12年3月24日		
12 千葉県	(条例なし)			
13 東京都	東京都男女平等参画基本条例	平成12年3月31日		
14 神奈川県	神奈川県男女共同参画推進条例	平成14年3月29日		
15 新潟県	新潟県男女平等社会の形成の推進に関する条例	平成14年3月28日		
16 富山県	富山県男女共同参画推進条例	平成13年3月26日		
17 石川県	石川県男女共同参画推進条例	平成13年10月12日		
18 福井県	福井県男女共同参画推進条例	平成14年10月11日		
19 山梨県	山梨県男女共同参画推進条例	平成14年3月28日		
20 長野県	長野県男女共同参画社会づくり条例	平成14年12月26日	平成19年7月17日	審議会機能の充実(県の施策の実施状況について調査審議し、知事に意見を述べることができる機能)
21 岐阜県	岐阜県男女が平等に人として尊重される男女共同参画社会づくり条例	平成15年10月9日		
22 静岡県	静岡県男女共同参画推進条例	平成13年7月24日	平成19年3月20日	「市町村」→「市町」
23 愛知県	愛知県男女共同参画推進条例	平成14年3月26日		
24 三重県	三重県男女共同参画推進条例	平成12年10月13日	平成13年3月27日 平成17年10月21日	基本計画の施行 「市町村」→「市町」
25 滋賀県	滋賀県男女共同参画推進条例	平成13年10月19日	平成16年10月25日	「市町村」→「市町」
26 京都府	京都府男女共同参画推進条例	平成16年3月26日		
27 大阪府	大阪府男女共同参画推進条例	平成14年3月29日		
28 兵庫県	兵庫県男女共同参画社会づくり条例	平成14年3月27日		
29 奈良県	奈良県男女共同参画推進条例	平成13年7月1日		
30 和歌山県	和歌山県男女共同参画推進条例	平成14年3月26日		
31 鳥取県	鳥取県男女共同参画推進条例	平成12年12月26日	平成15年12月26日 平成17年6月16日 平成20年6月24日 平成24年3月23日 平成25年3月26日 平成25年12月20日	男女共同参画推進員が県の機関に意見を述べる際の要件の制限、意見公表できる規定の追加 担当部局の変更 DV被害者が申し出るとき氏名、住所を秘匿することができる規定の追加 条例の見直し時期を、平成23年度末から平成28年度末に変更。 担当部局の変更 引用法律(DV防止法)名の変更
32 鳥根県	鳥根県男女共同参画推進条例	平成14年3月26日		
33 岡山県	岡山県男女共同参画の促進に関する条例	平成13年6月26日		
34 広島県	広島県男女共同参画推進条例	平成13年12月21日		
35 山口県	山口県男女共同参画推進条例	平成12年7月11日	平成17年7月12日	「市町村」→「市町」
36 徳島県	徳島県男女共同参画推進条例	平成14年3月29日		
37 香川県	香川県男女共同参画推進条例	平成14年3月27日		
38 愛媛県	愛媛県男女共同参画推進条例	平成14年3月26日	平成16年12月24日	「市町村」→「市町」
39 高知県	高知県男女共同参画社会づくり条例	平成15年12月26日		
40 福岡県	福岡県男女共同参画推進条例	平成13年10月19日		
41 佐賀県	佐賀県男女共同参画推進条例	平成13年10月9日	平成16年3月24日 平成17年12月19日	担当部局の変更 「市町村」→「市町」
42 長崎県	長崎県男女共同参画推進条例	平成14年3月27日		
43 熊本県	熊本県男女共同参画推進条例	平成13年12月20日		
44 大分県	大分県男女共同参画推進条例	平成14年3月29日	平成21年3月30日	県民からの苦情申し出制度の創設、DV防止規定の追加
45 宮崎県	宮崎県男女共同参画推進条例	平成15年3月12日		
46 鹿児島県	鹿児島県男女共同参画推進条例	平成13年12月21日		
47 沖縄県	沖縄県男女共同参画推進条例	平成15年3月31日		
計	46			
1 札幌市	札幌市男女共同参画推進条例	平成14年10月7日		
2 仙台市	仙台市男女共同参画推進条例	平成15年3月14日		
3 さいたま市	さいたま市男女共同参画のまちづくり条例	平成15年3月14日		
4 千葉市	千葉市男女共同参画ハーモニー条例	平成14年9月25日		
5 横浜市	横浜市男女共同参画推進条例	平成13年3月28日		
6 川崎市	男女平等かわさき条例	平成13年6月29日		
7 相模原市	さがみはら男女共同参画推進条例	平成16年3月26日		
8 新潟市	新潟市男女共同参画推進条例	平成17年3月18日		
9 静岡市	静岡市男女共同参画推進条例	平成15年4月1日	平成19年12月12日	担当部局の変更
10 浜松市	浜松市男女共同参画推進条例	平成14年12月17日	平成20年3月21日	審議会委員定数の減
11 名古屋市	男女平等参画推進なごや条例	平成14年3月29日		
12 京都市	京都市男女共同参画推進条例	平成15年12月26日		
13 大阪市	大阪市男女共同参画推進条例	平成14年12月4日		
14 堺市	堺市男女平等社会の形成の推進に関する条例	平成14年3月28日		
15 神戸市	神戸市男女共同参画の推進に関する条例	平成15年3月27日	平成25年4月1日	附属機関の新設(神戸市男女いきいき事業所表彰選考委員会)
16 岡山市	岡山市男女共同参画社会の形成の促進に関する条例	平成13年6月27日	平成23年4月1日 平成25年11月27日	岡山市男女共同参画専門委員会の設置 引用法律(DV防止法)名の変更
17 広島市	広島市男女共同参画推進条例	平成13年9月28日		
18 福岡市	福岡市男女共同参画を推進する条例	平成16年3月29日		
19 北九州市	北九州市男女共同参画社会の形成の推進に関する条例	平成14年3月28日		
20 熊本市	熊本市男女共同参画推進条例	平成20年12月24日		
計	20			
合 計	66			

資料:内閣府「地方公共団体における男女共同参画社会の形成又は女性に関する施策の推進状況(平成25年度)」

※調査時点:平成26年4月1日現在

※なお、「改正の概要」については、道民生活課が調査した。