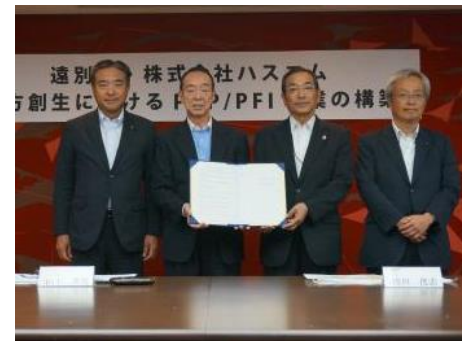


地方移住や定住促進のための住環境整備

『遠別モデル』～PPP/PFIを活用した人口減少地域に対する民間集合住宅建設の支援～

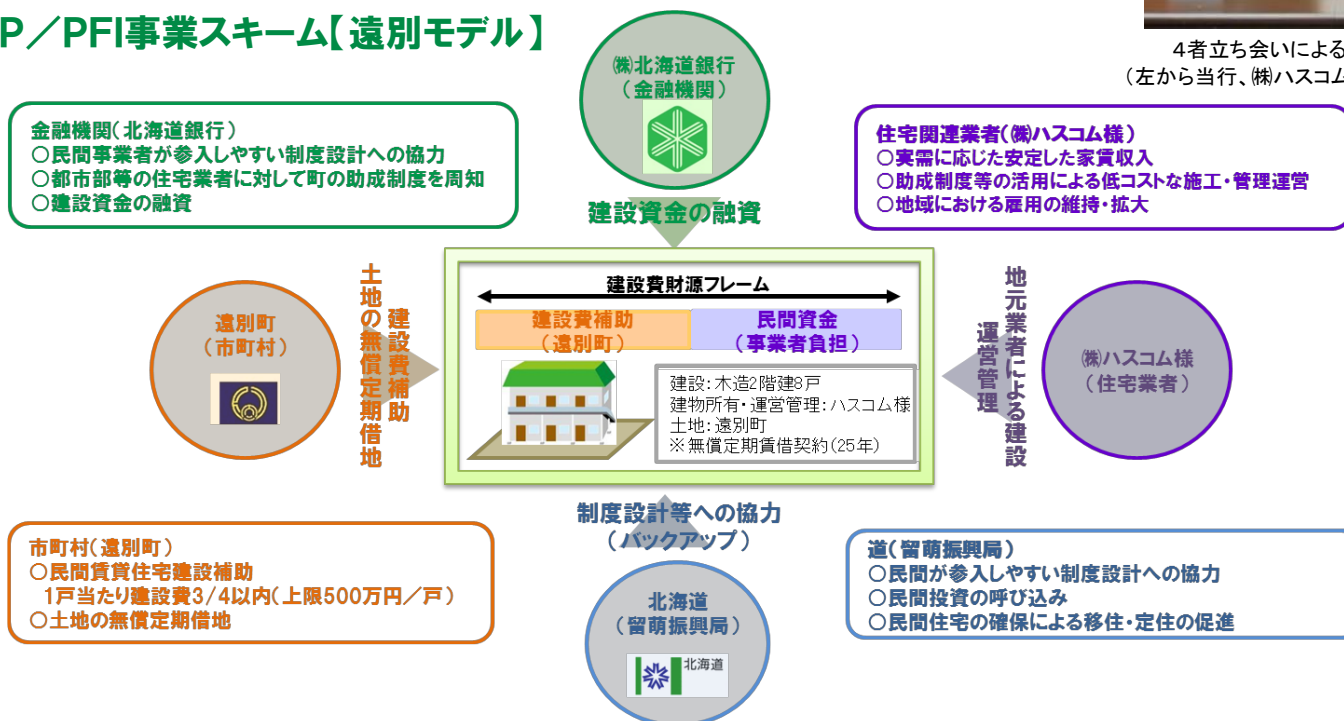
遠別町と(株)ハスコム様とのPPP/PFI事業の構築

- 「職場のある遠別町に住みたくても住宅がない」など若者を中心に住宅ニーズがあるものの、町営住宅の新築・改修が難しく、民間による集合住宅の供給を希望していた遠別町のニーズを受けて、北海道銀行は留萌振興局と連携し、遠別町に財政負担を抑え民間活力を活かしたPPP/PFIによる民間集合住宅建設を提案しました。
- 遠別町では、PPP/PFI事業のスキームで民間集合住宅建設を進めるため、公募により決定した(株)ハスコム様と事業契約を締結しました。



4者立ち会いによるPPP/PFI事業契約
(左から当行、(株)ハスコム様、遠別町、留萌振興局)

遠別町のPPP/PFI事業スキーム【遠別モデル】



『遠別モデル』を住宅不足が課題の道内市町村に対して広く展開することで、自治体の財政負担を抑え、民間活力を活かした地方移住や定住の促進、住環境の整備が期待できます。

2016年12月初旬完成予定

新築アパート 入居受付 START!

受付期間

2016年
10/31月まで

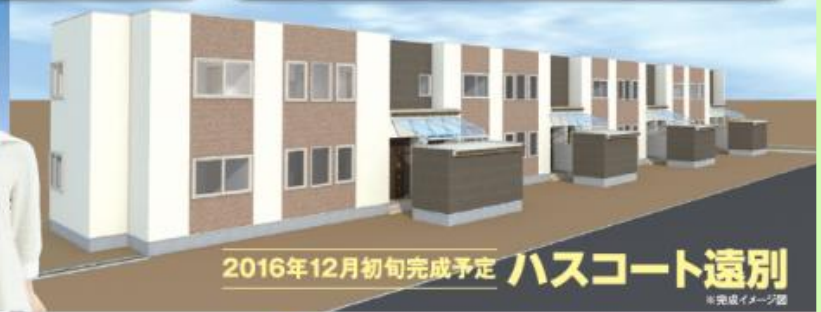
※選考結果は平成28年11月10日までにご連絡致します。

応募要項

当社ホームページの入居者ガイド内にある入居申込書をダウンロードいただき、必要事項をのれなくご記入の上、下記のメールアドレス又は、FAXに送信ください。

E-mail: chintaibu@hascom-gr.jp FAX: 0166-25-1603

※応募者多数の場合は、当社が定める選考基準により、選考させていただきます。

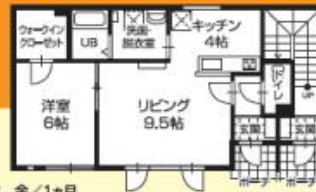


2016年12月初旬完成予定 **ハスコート遠別**

※完成イメージ図



1LDK/6戸限定



- 敷金 / 1ヵ月
- 間取り / 居間9.5帖・洋室6帖・キッチン4帖
- 緊急サポート24 / ¥1,000/月
- 保険料 / ¥15,000(2年)
- 保証料 / (初年度) ¥20,000~ (2年以降) ¥10,000/年

家賃 駐車場1台含
3.5万円/月

2LDK/2戸限定



- 敷金 / 1ヵ月
- 間取り / 居間13帖・洋室6帖×2・キッチン4.5帖
- 緊急サポート24 / ¥1,000/月
- 保険料 / ¥20,000(2年)
- 保証料 / (初年度) ¥24,500~ (2年以降) ¥10,000/年

家賃 駐車場2台含
4.9万円/月

■共通設備 / システムキッチン、ユニットバス(追炊き付)、洗面化粧台、エアコン、テレビモニターホン、照明器具、温水洗浄便座、LPガスセントラル(ファンコンベクター)、個別物置、BSアンテナ等

※掲載の平面図は1階の場合です。2階は多少配置が異なります。

お気軽に
お問い合わせ下さい
広告有効期限 / 平成28年10月末日

HASCOM 株式会社ハスコム

北海道宅地建物取引業協会員 北海道知事 上(8)第736号
旭川市4条西3丁目1番11号
☎0166-25-1226

ハスコム 検索 <http://www.hascom-gr.jp>

