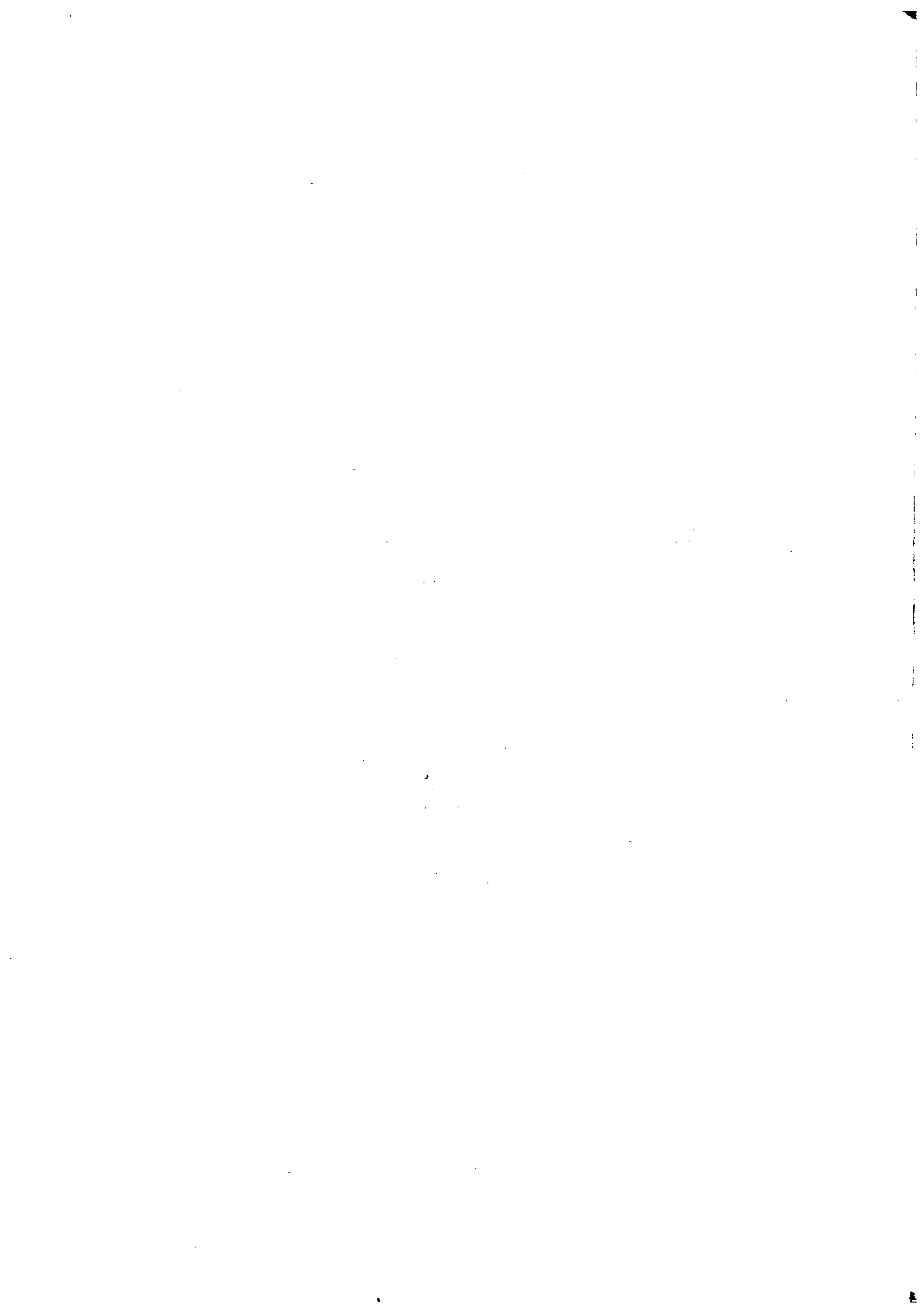


資 料 編



被害状況報告全道集計表（南西沖地震による被害）

区 分		件 数	被害額（千円）	区 分		件 数	被害額（千円）		
人的被害	死者	201	/	害					
	行方不明	28							
	重傷	83							
	軽傷	240							
	計	552							
住家被害	全壊	棟数	601	水産被害	計	1,179	52,263,437		
		世帯数	616		漁	沈没流失	676	6,693,820	
		人員	1,688		破損	838	1,259,628		
	半壊	棟数	408		船	計	1,514	7,953,448	
		世帯数	416		漁港施設				
		人員	1,294		共同利用施設	214	1,942,465		
	一部破損	棟数	5,488		その他施設	765	1,252,302		
		世帯数	6,188		魚具（網）	1,332	1,539,901		
		人員	17,146		水産製品				
	床上浸水	棟数	216		林業被害	その他	34	804,260	
		世帯数	231			計	3,859	13,492,376	
		人員	644			道	林地	1	350,000
		床下浸水	棟数			136	治山施設		
			世帯数			139	林道		
			人員			388	林産物		
計	棟数	6,849	その他						
	世帯数	7,590	小計	1		350,000			
	人員	21,160	一般	林地		75	20,104,000		
非住家被害	全壊	公共建物	11	治山施設		10	372,000		
		その他	556	林道		110	187,817		
	半壊	公共建物	27	林産物					
		その他	166	その他		42	723,390		
	計	公共建物	38	小計		237	21,387,207		
その他	722	888,814	計	238		21,737,207			
農業被害	農地（箇所）	田・畑	870.4	衛生被害	水道	56	251,631		
		農作物	田	1,495.0	病院	公立	25	307,574	
	（ha）	畑	302.0	個人	26	16,777			
		農業用施設	452	一般廃棄物処理施設	12	262,260			
	共同利用施設	42	計	119	838,242				
	営農施設	520	商業	1,467	3,409,050				
	その他		16,113	工業	219	2,591,563			
	計	1,014	13,212,945	その他	610	7,081,286			
土木被害	道	河川	291	計	2,296	13,081,899			
		海岸	59	公立	88	1,547,363			
		砂防・急傾斜施設	63	中学校	40	845,965			
		道路	494	高校	19	110,285			
		橋梁	12	その他文教施設	12	31,528			
	事	小計	919	21,818,400	計	159	2,535,141		
		市町村工事	河川	47	735,000	社会教育施設	58	448,206	
			道路	127	1,129,900	公立	42	462,866	
	橋梁		5	255,000	法人	6	8,454		
	被	小計			計	48	471,320		
			私立学校	26	56,261				
		港湾	13	14,837,800	公共下水道	27	516,687		
		漁港	67	13,420,900	その他	1,469	358,361		
	空港	1	66,437	計	1,522	931,309			
	被害金額（千円）						132,308,670		

支庁別被害状況

NO 1

支庁名		石狩支庁		渡島支庁		檜山支庁		後志支庁		空知支庁		宗谷支庁	
項目	件数	被害金額(千円)	件数	被害金額(千円)	件数	被害金額(千円)	件数	被害金額(千円)	件数	被害金額(千円)	件数	被害金額(千円)	
人的被害	死者		1		192		8						
	行方不明				27		1						
	重傷		5		70		8						
	軽傷		33		190		13						
	計		39		479		30						
住家被害	全壊	棟数		15		558		28					
		世帯数		15		569		32					
		人員		51	242,000	1,549	5,272,433	88	298,304				
	半壊	棟数		109		286		13					
		世帯数		116		286		14					
		人員		379	668,189	887	1,274,400	28	47,617				
	一部破損	棟数		1,386		3,530		549					
		世帯数		1,562		4,024		555					
		人員		4,722	2,140,665	10,744	1,633,097	1,571	193,738				
	床上浸水	棟数				116		100					
		世帯数				115		116					
		人員				343	141,612	301	137,966				
	床下浸水	棟数		1		93		41					
		世帯数		1		93		44					
		人員		3	0	284	12,040	97	4,000				
計	棟数		1,511		4,583		731						
	世帯数		1,694		5,087		761						
	人員		5,155	3,050,854	13,807	8,333,582	2,085	681,625					
非住家被害	全壊	公共建物			11	181,396							
		その他		3	6,050	491	557,047	62	47,480				
	半壊	公共建物		2	5,200	17	125,596	8	26,050				
		その他		29	52,150	93	217,557	44	8,530				
	計	公共建物		2	5,200	28	306,992	8	26,050				
その他		32	58,200	584	774,604	106	56,010						
農業被害	農地(ha)	田・畑		4.5	10,000	758.6	2,006,000	107.3	41,000				
		農作物		18.0	14,237	1,460.0	1,152,449	17.0	18,098				
	(ha)	畑				302.0	88,139						
		農業用施設		25	496,000	420	8,103,000	7	350,000				
	共同利用施設		10	95,388	31	127,060	1	2,318					
	営農施設		127	239,988	377	446,642	16	6,513					
	その他			4,240		9,776		2,097					
計		162	858,853	828	11,933,066	24	420,026						
土木被害	道	河川		43	577,268	179	1,835,998	68	1,510,718				
		海岸		12	495,500	29	12,502,300	17	608,800				
		橋・鋼橋		6	3,600	50	99,000	5	82,800				
		道路		155	314,270	322	3,426,230	15	43,900				
		橋梁		2	15,500	10	103,500						
	小計		218	1,406,138	590	17,967,028	105	2,246,218					
	市町村工事	河川		10	183,000	32	452,700	4	79,300				
		道路		50	329,400	68	730,900	9	69,600				
		橋梁		2	50,000	3	205,000						
	小計		62	562,400	103	1,388,600	13	148,900					
港湾	漁港		4	3,931,000	5	10,530,200	2	321,300					
	漁港		13	721,800	31	11,917,300	21	757,800					
	空港				1	66,437							

支庁名	石狩支庁		渡島支庁		檜山支庁		後志支庁		空知支庁		宗谷支庁	
	件数	被害金額(千円)	件数	被害金額(千円)	件数	被害金額(千円)	件数	被害金額(千円)	件数	被害金額(千円)	件数	被害金額(千円)
害												
	計		297	6,621,338	730	41,869,565	141	3,474,218				
水	漁				553	3,753,420	122	2,929,400			1	11,000
	破損		7	4,500	580	808,378	251	446,750				
産	船		7	4,500	1,133	4,561,798	373	3,376,150			1	11,000
	計											
被	漁港施設											
	共同利用施設		14	27,254	140	1,605,047	59	308,043				
害	その他施設		25	30,250	546	1,083,801	194	138,251				
	漁具(網)				1,054	1,123,544	278	416,357				
水産製品	その他		1	200	27	778,044	6	26,016				
	計		47	62,204	2,900	9,152,234	910	4,264,817			1	11,000
林	道											
	林地											
業	治山施設											
	林地											
被	林産物											
	その他											
害	小計											
	林地		7	625,000	60	18,564,000	8	915,000				
民	治山施設				9	352,000	1	20,000				
	林地		3	2,500	99	182,517	8	2,800				
有	林産物											
	その他		19	644,790	23	78,600						
林	小計		29	1,272,290	191	19,177,117	17	937,800				
	計		29	1,272,290	191	19,177,117	17	937,800				
衛	水道		13	103,247	28	130,453	8	16,240	3	442		
	病院		6	70,392	11	215,460	6	21,673				
害	個人		11	10,600	5	2,990	9	3,137				
	一般廃棄物処理施設		5	67,390	6	194,570	1	300				
商	計		35	251,629	50	543,473	24	41,350	3	442		
	商業		583	1,250,338	516	1,959,760	295	182,730				
工	工業		149	1,440,943	54	999,610	16	151,010				
	その他		310	4,301,739	207	2,631,360	93	148,187				
公	計		1,042	6,993,020	777	5,590,730	404	481,927				
	小学校		36	475,954	45	1,066,897	7	4,512				
立	中学校		19	105,594	18	738,772	3	1,599				
	高校		7	39,397	7	69,614	3	870				
文	その他文教施設		6	20,838	5	9,071	1	1,619				
	計		68	641,783	75	1,884,354	14	8,600				
社	社会教育施設		28	300,534	23	145,462	4	1,220				
	公		25	309,900	15	152,216	1	250				
法	法人		3	300	2	6,820	1	1,334				
	計		28	310,200	17	159,036	2	1,584				
所	私立学校		13	48,578	2	80	9	3,303				
	公共下水道		27	516,687								
の	その他	1	1,000	1,447	287,084	13	50,223	8	20,054			
	計	1	1,000	1,487	852,349	15	50,303	17	23,357			
被害金額(千円)			1,000	21,279,454	99,920,518	10,418,584	442	11,000				

支庁名		胆振支庁								全道計		
項目	件数	被害金額(千円)	件数	被害金額(千円)	件数	被害金額(千円)	件数	被害金額(千円)	件数	被害金額(千円)	件数	被害金額(千円)
人的被害	死者										201	
	行方不明										28	
	重傷										83	
	軽傷	4									240	
	計	4									552	
住家被害	全壊	棟数									601	
		世帯数									616	
		人員									1,688	5,812,737
	半壊	棟数									408	
		世帯数									416	
		人員									1,294	1,990,206
	一部破損	棟数	23								5,488	
		世帯数	47								6,188	
		人員	109	3,461							17,146	3,970,961
	床上浸水	棟数									216	
		世帯数									231	
		人員									644	279,578
床下浸水	棟数	1								136		
	世帯数	1								139		
	人員	4	10							388	16,050	
計	棟数	24								6,849		
	世帯数	48								7,590		
	人員	113	3,471							21,160	12,069,532	
非住家被害	全壊	公共建物									11	181,396
		その他									556	610,577
	半壊	公共建物									27	156,846
		その他									166	278,237
	計	公共建物									38	338,242
その他										722	888,814	
農業被害	農地(ha)	田・畑									870.4	2,057,000
		農作物									1,495.0	1,184,784
	農作物(ha)	田									302.0	88,139
		畑									452	8,949,000
	農業用施設									42	224,766	
	共同利用施設									520	693,143	
	管農施設										16,113	
	その他											
計										1,014	13,212,945	
土木被害	道工	河川	1	1,016							291	3,925,000
		海岸	1	1,000							59	13,607,600
		橋・踏切	2	1,000							63	186,400
		道路	2	196,000							494	3,980,400
		橋梁									12	119,000
	小計	6	199,016							919	21,818,400	
	市町村工事	河川	1	20,000							47	735,000
		道路									127	1,129,900
		橋梁									5	255,000
		小計	1	20,000							179	2,119,900
港湾		2	55,300							13	14,837,800	
漁港	2	24,000							67	13,420,900		
空港										1	66,437	

市町村別被害額一覽

(單位：千円)

市町村名	被害金額	市町村名	被害金額
石狩支庁	1,000	喜茂別町	674
当別町	1,000	俱知安町	1,800
		共和町	19,647
渡島支庁	21,279,454	岩内町	591,597
函館市	7,996,664	泊村	135,449
松前町	203,276	神恵内村	205,987
福島町	301,988	積丹町	260,415
知内町	274,383	古平町	59,281
木古内町	406,451	余市町	96,118
上磯町	4,144,319	赤井川村	1,250
大野町	394,960		
七飯町	503,635	空知支庁	442
戸井町	10,500	夕張市	-
恵山町	74,360	岩見沢市	7
楡法華村	70	栗沢町	435
南茅部町	12,750		
鹿部町	200	宗谷支庁	11,000
砂原町	29,177	豊富町	11,000
森町	2,281,952		
八雲町	656,243	胆振支庁	677,672
長万部町	3,988,526	室蘭市	13,003
		苫小牧市	55,000
檜山支庁	99,920,518	登別市	2,266
江差町	2,525,463	伊達市	54,001
上ノ国町	308,895	豊浦町	357,939
厚沢部町	1,901,424	虻田町	710
乙部町	1,032,276	洞爺村	190,019
熊石町	358,339	大滝村	700
大成町	5,910,719	壮瞥町	4,016
奥尻町	66,420,277	白老町	18
瀬棚町	3,141,662		
北檜山町	11,542,186	被害額合計	132,308,670
今金町	6,779,277		
後志支庁	10,418,584	被災支庁 7支庁 (8市43町 9村) 60市町村	
小樽市	54,647	石狩 1町 (1)	
島牧村	4,990,698	渡島 1市15町1村 (17)	
寿都町	3,154,423	檜山 10町 (10)	
黒松内町	315,753	後志 1市11町6村 (18)	
蘭越町	474,992	空知 2市 1町 (3)	
二セコ町	20,989	宗谷 1町 (1)	
真狩村	27,124	胆振 4市 4町2村 (10)	
留寿都村	7,740		

市町村別被害状況

NO 1

石狩支庁

市町村名		当 別 町								合 計		
項 目		件 数	被害金額(千円)	件 数	被害金額(千円)	件 数	被害金額(千円)	件 数	被害金額(千円)	件 数	被害金額(千円)	
人 的 被 害	死 者											
	行方不明											
	重 傷											
	軽 傷											
	計											
住 家 被 害	全壊	棟 数										
		世帯数										
		人員										
	半壊	棟 数										
		世帯数										
		人員										
	一部 破損	棟 数										
		世帯数										
		人員										
	床上 浸水	棟 数										
		世帯数										
		人員										
床下 浸水	棟 数											
	世帯数											
	人員											
害 計	棟 数											
	世帯数											
	人員											
非 住 家 被 害	全壊	公共建物										
		その他										
	半壊	公共建物										
		その他										
	計	公共建物										
	その他											
農 業 被 害	農地 (ha)	田・畑										
		農作物										
	農地 (ha)	田										
		畑										
	農業用施設											
	共同利用施設											
	営農施設											
計												
土 工 事 被 害	道	河 川										
		海 岸										
		橋・踏切										
		道 路										
		橋 梁										
	計											
	市 町 村 工 事	河 川										
		道 路										
		橋 梁										
		計										
港 湾												
漁 港												
空 港												

石狩支庁

市町村名	当 別 町								合 計				
	項 目	件 数	被害金額(千円)	件 数	被害金額(千円)	件 数	被害金額(千円)	件 数	被害金額(千円)	件 数	被害金額(千円)		
害													
	計												
水産被害	漁船	沈没流失											
		破 損											
		計											
	漁港施設 漁具(網) 水産製品 その他	漁港施設											
		漁具(網)											
		水産製品											
		その他											
		計											
		林業被害	道有林	林地									
				治山施設									
林 道													
林産物													
その他													
一般民有林	小 計												
	林地												
	治山施設												
	林 道												
	林産物												
計													
衛生被害	水道	公 立											
		個 人											
		計											
	商業施設												
工商被害	商 業												
	工 業												
	計												
公立文教被害	小 学 校												
	中 学 校												
	高 校												
	計												
社会教育施設	公 立												
	法 人												
	計												
その他	私立学校												
	公共下水道									1	1,000		
	計	1	1,000							1	1,000		
被害金額(千円)			1,000								1,000		

渡島支庁

支庁村名		函館市		松前町		福島町		知内町		木古内町		上磯町		
項目	件数	被害金額(千円)	件数	被害金額(千円)	件数	被害金額(千円)	件数	被害金額(千円)	件数	被害金額(千円)	件数	被害金額(千円)		
人的被害	死者		1											
	行方不明													
	重傷		2		1									
	軽傷	1		1	2		2		4					
	計	1		4	3		2		4					
住家被害	全壊	棟数												
		世帯数												
		人員												
	半壊	棟数										57		
		世帯数										58		
		人員										200	401,162	
	一部破損	棟数	50	45	116	4	46		429					
		世帯数	59	45	153	7	46		465					
		人員	161	11,837	135	3,530	536	37,600	20	7,100	190	9,350	1,431	1,427,342
	床上浸水	棟数												
		世帯数												
		人員												
	床下浸水	棟数								1				
		世帯数								1				
		人員								3	0			
計	棟数	50	45	116	4	47		486						
	世帯数	59	45	153	7	47		523						
	人員	161	11,837	135	3,530	536	37,600	20	7,100	193	9,350	1,631	1,828,504	
非住家被害	全壊	公共建物												
		その他							1	350				
	半壊	公共建物		1	200									
		その他		4	35,530							19	3,800	
計	公共建物		1	200										
	その他		4	35,530						1	350	19	3,800	
農業被害	農地(ha)	田・畑												
		農作物(ha)	田											
		畑												
	農業用施設				1	3,000			8	133,000				
	共同利用施設								1	1,247	2	21,900		
	営農施設							5	10,550	20	21,400			
計					1	3,000	5	10,550	29	155,647	2	21,900		
土木被害	河道	河川	3	30,153		1	1,846	6	2,277	5	32,026	11	454,905	
		海岸						2	4,000	1	2,000			
	工事	砂防・堤防施設	2	1,300										
		道路	2	1,000	2	600	12	39,800	37	10,070	7	1,900	7	3,400
		橋梁							1	500				
小計	7	32,453	2	600	13	41,646	46	16,847	13	35,926	18	458,305		
木被	市町村工事	河川						3	79,000	2	16,000			
		道路								4	59,000	12	87,600	
		橋梁							1	30,000	1	20,000		
	小計							4	109,000	7	95,000	12	87,600	
港湾	2	2,570,900												
漁港			1	10,000	1	40,000	1	8,000			2	530,000		
空港														

渡島支庁

支庁村名		函館市		松前町		福島町		知内町		木古内町		上磯町	
項目	件数	被害金額(千円)	件数	被害金額(千円)	件数	被害金額(千円)	件数	被害金額(千円)	件数	被害金額(千円)	件数	被害金額(千円)	
害													
	計	9	2,603,353	3	10,600	14	81,646	51	133,847	20	130,926	32	1,075,905
水産被害	漁船	沈没流失											
		破損			7	4,500							
		計			7	4,500							
	漁港施設												
	共同利用施設			1	500	2	5,000	1	100			2	10,199
	その他施設												
	漁具(網)												
	水産製品												
	その他												
	計			8	5,000	2	5,000	1	100			2	10,199
林業被害	道有林	林地											
		治山施設											
		林道											
		林産物											
		その他											
		小計											
	一般民有林	林地			2	20,000							
		治山施設											
		林道											
		林産物											
その他	2	321,000			2	1,640	3	31,100	1	1,000	5	276,200	
小計	2	321,000	2	20,000	2	1,640	3	31,100	1	1,000	5	276,200	
計	2	321,000	2	20,000	2	1,640	3	31,100	1	1,000	5	276,200	
衛生被害	水道	1	9,676	1	548	1	1,000	1	100	1	33,340	1	11,471
	病院	公立	3	3,750	1	100					1	6,542	
		個人	3	1,670	1	300	3	630				2	1,600
	一般廃棄物処理施設												
	計	7	15,096	3	948	4	1,630	1	100	2	39,882	3	13,071
商工被害	商業	60	415,526	25	2,137	51	54,523	33	21,467	55	45,280	129	389,829
	工業	74	1,098,947	1	200	19	21,290	6	58,320	4	4,880	19	90,149
	その他	53	3,343,247	9	55,480	33	69,535	8	2,930	38	11,730	86	187,735
	計	187	4,857,720	35	57,817	103	145,348	47	82,717	97	61,890	234	667,713
公立文教被害	小学校	15	3,386			4	410	2	3,791	1	2,500	5	120,730
	中学校	8	1,582			2	300	1	960	1	350	3	38,930
	高校	1	110	1	10	1	3,841	1	2,600			1	29,775
	その他文教施設	1	77			1	90			1	85	1	217
	計	25	5,155	1	10	8	4,641	4	7,351	3	2,935	10	189,652
社会教育施設	10	45,543	4	1,863	1	4,733	2	1,518			1	270	
社会福祉施設	公立	2	660			13	16,210						
	法人	2	200							1	100		
	計	4	860			13	16,210			1	100		
その他	私立学校	8	4,458			1	100					2	1,270
	公共下水道	7	48,967									2	41,733
	その他	8	82,675	6	67,778	1	440			1	4,371	2	14,102
	計	23	136,100	6	67,778	2	540			1	4,371	6	57,105
被害金額(千円)		7,996,664		203,276		301,988		274,383		406,451		4,144,319	

渡島支庁

支庁村名		大野町		七飯町		戸井町		恵山町		楳法華村		南茅部町	
項目	件数	被害金額(千円)	件数	被害金額(千円)	件数	被害金額(千円)	件数	被害金額(千円)	件数	被害金額(千円)	件数	被害金額(千円)	
人的被害	死者												
	行方不明												
	重傷												
	軽傷												
	計												
住家被害	全壊	棟数											
		世帯数											
		人員											
	半壊	棟数	5		14								
		世帯数	5		17								
		人員	22	30,000	38	44,179							
	一部破損	棟数	25		18				3				
		世帯数	25		19				3				
		人員	93	36,500	70	20,909			9	530			
	床上浸水	棟数											
		世帯数											
		人員											
	床下浸水	棟数											
		世帯数											
		人員											
計	棟数	30		32				3					
	世帯数	30		36				3					
	人員	115	66,500	108	65,088			9	530				
非住家被害	全壊	公共建物											
		その他	1	500									
	半壊	公共建物											
		その他			3	10,520							
計	公共建物												
	その他	1	500	3	10,520								
農業被害	農地(ha)	田・畑		4.5	10,000								
		農作物(ha)	田		13.0	8,446							
		畑											
	農業用施設		3	99,000	2	170,000							
		共同利用施設	3	18,780									
	営農施設	22	31,918	3	11,920								
	その他		4,240										
計	28	153,938	5	200,366									
土木被	道工	河川											
		海岸											
		砂防・急傾斜地									4	2,300	
		道路	11	84,350	23	104,050							
		橋梁											
	小計	11	84,350	23	104,050					4	2,300		
	市町村工事	河川	1	11,000	2	35,000							
		道路			2	7,000							
		橋梁											
		小計	1	11,000	4	42,000							
港漁空	港湾												
	漁港					1	500	1	2,000				
空港													

渡島支庁

支庁村名		大野市		七飯町		戸井町		恵山町		楳法華村		南茅部町	
項目	件数	被害金額(千円)	件数	被害金額(千円)	件数	被害金額(千円)	件数	被害金額(千円)	件数	被害金額(千円)	件数	被害金額(千円)	
害	計	12	95,350	27	146,050	1	500	1	2,000		4	2,300	
	漁船												
水産被害	沈没流失 破損 計												
	漁港施設 共同利用施設												
	その他施設						2	1,800					
	漁具(網)												
	水産製品												
	その他												
	計							2	1,800				
林業被害	道												
	林地 治山施設												
	林道												
	林産物												
	その他												
	小計												
	一般												
	林地 治山施設					1	10,000	2	70,000			1	10,000
	林道												
	林産物												
その他													
小計					1	10,000	2	70,000			1	10,000	
計					1	10,000	2	70,000			1	10,000	
衛生被害	水道			1	3,057			1	30				
	病院												
	公立 個人												
	一般廃棄物処理施設			1	7,000								
計			2	10,057			1	30					
商工被害	商業	20	6,260	12	13,930						1	150	
	工業	1	10,500	4	7,907								
	その他	5	43,320	1	50								
	計	26	60,080	17	21,887						1	150	
公立文教被害	小学校			1	7,400						1	300	
	中学校	1	2						1	70			
	高校			1	46								
	その他文教施設			1	20,079								
	計	1	2	3	27,525				1	70	1	300	
社会教育施設													
社会福祉施設	公立 法人												
	計												
その他	私立学校												
	公共下水道	2	16,227	2	8,000								
	その他	1	2,363	2	14,142								
	計	3	18,590	4	22,142								
被害金額(千円)		394,960		503,635		10,500		74,360		70		12,750	

渡島支庁

支庁村名		鹿部町		砂原町		森町		八雲町		長万部町		合計		
項目		件数	被害金額(千円)	件数	被害金額(千円)	件数	被害金額(千円)	件数	被害金額(千円)	件数	被害金額(千円)	件数	被害金額(千円)	
人的被害	死者											1		
	行方不明													
	重傷							1		1		5		
	軽傷			1		3		6		13		33		
	計			1		3		7		14		39		
住家被害	全壊	棟数			5		4		6		15			
		世帯数				5		4		6		15		
		人員				19	110,000	15	23,000	17	109,000	51	242,000	
	半壊	棟数				7		11		15		109		
		世帯数				7		11		18		116		
		人員				22	38,000	47	73,800	50	81,048	379	668,189	
	一部破損	棟数		10		73		38		529		1,386		
		世帯数		10		74		38		618		1,562		
		人員		45	1,380	203	45,900	157	19,999	1,672	518,688	4,722	2,140,665	
	床上浸水	棟数												
		世帯数												
		人員												
	床下浸水	棟数											1	
		世帯数											1	
		人員											3	0
計	棟数		10		85		53		550		1,511			
	世帯数		10		86		53		642		1,694			
	人員		45	1,380	244	193,900	219	116,799	1,739	708,736	5,155	3,050,854		
非住家被害	全壊	公共建物												
		その他					1	5,200			3	6,050		
	半壊	公共建物							1	5,000		2	5,200	
		その他							3	2,300		29	52,150	
	計	公共建物							1	5,000		2	5,200	
		その他							4	7,500		32	58,200	
農業被害	農地(ha)	田・畑										4.5	10,000	
		農作物(ha)				5.0	5,791					18.0	14,237	
	農業用施設				9	76,000	2	15,000			25	496,000		
	共同利用施設				1	461	1	3,000	2	50,000	10	95,388		
	営農施設						41	63,040	36	101,160	127	239,988		
	その他												4,240	
	計				10	82,252	44	81,040	38	151,160	162	859,853		
土木被害	道工	河川					6	35,230	11	20,831	43	577,268		
		海岸					5	77,000	4	412,500	12	495,500		
		防砂・防崩・防浸設									6	3,600		
		道路		1	200	18	23,000	34	45,700	1	200	155	314,270	
		橋梁				1	15,000					2	15,500	
	小計		1	200	19	38,000	45	157,930	16	433,531	218	1,406,138		
	市町村工事	河川						1	2,000	1	40,000	10	183,000	
		道路						5	70,800	27	105,000	50	329,400	
		橋梁										2	50,000	
		小計						6	72,800	28	145,000	62	562,400	
港湾					2	1,360,100					4	3,931,000		
漁港		1	25,000	1	14,300	2	30,000	2	62,000	13	721,800			
空港														

渡島支庁

支庁村名	鹿部町		砂原町		森町		八雲町		長万部町		合計		
	件数	被害金額(千円)	件数	被害金額(千円)	件数	被害金額(千円)	件数	被害金額(千円)	件数	被害金額(千円)	件数	被害金額(千円)	
害													
	計		2	25,200	22	1,412,400	53	260,730	46	640,531	297	6,621,338	
水産被害	漁船	沈没流失											
		破損									7	4,500	
		計									7	4,500	
	漁港施設												
	共同利用施設				2	700	4	4,055	2	6,700	14	27,254	
	その他施設						23	28,450			25	30,250	
	漁具(網)												
	水産製品												
	その他	1	200								1	200	
	計	1	200			2	700	27	32,505	2	6,700	47	62,204
林業被害	道有林	林地											
		治山施設											
		林道											
		林産物											
		その他											
	小計												
	一般民有林	林地				1	515,000					7	625,000
		治山施設											
		林道				3	2,500					3	2,500
		林産物											
その他					2	5,350	1	300	3	8,200	19	644,790	
小計				6	522,850	1	300	3	8,200	29	1,272,290		
計				6	522,820	1	300	3	8,200	29	1,272,290		
衛生被害	水道				1	4,009	2	621	2	39,395	13	103,247	
	病院	公立							1	60,000	6	70,392	
		個人							2	6,400	11	10,600	
	一般廃棄物処理施設						1	27,190	3	33,200	5	64,390	
	計				1	4,009	3	27,811	8	138,995	35	251,629	
商工被害	商業		7	1,900	53	29,830	54	34,846	83	234,660	583	1,250,338	
	工業				9	31,420	5	40,800	7	76,530	149	1,440,943	
	その他								77	587,712	310	4,301,739	
	計		7	1,900	62	61,250	59	75,646	167	898,902	1,042	6,993,020	
公立文教被害	小学校		2	667				2	35,920	3	300,850	36	475,954
	中学校							1	4,260	1	59,140	19	105,594
	高校								1	3,015	7	39,397	
	その他文教施設								1	290	6	20,838	
	計		2	667				3	40,180	6	363,295	68	641,783
社会教育施設					3	3,230			7	243,377	28	300,534	
社会福祉施設	公立		1	30					9	293,000	25	309,900	
	法人										3	300	
	計		1	30					9	293,000	28	310,200	
その他	私立学校								2	42,750	13	48,578	
	公共下水道							1	8,732	13	393,028	27	516,687
	その他				1	1,361			1,425	99,852	1,447	287,084	
	計				1	1,361	1	8,732	1,440	535,630	1,487	852,349	
被害金額(千円)		200	29,177	2,281,952	656,243	3,988,526	21,279,454						

檜山支庁

支庁村名		江差町		上ノ国町		厚沢部町		乙部町		熊石町		大成町		
項目	件数	被害金額(千円)	件数	被害金額(千円)	件数	被害金額(千円)	件数	被害金額(千円)	件数	被害金額(千円)	件数	被害金額(千円)		
人的被害	死者											10		
	行方不明													
	重傷							1				2		
	軽傷	6				2						39		
	計	6				2		1				51		
住家被害	全壊	棟数				2		2				35		
		世帯数				2		2				35		
		人員				5	4,799	7	16,512			77	595,600	
	半壊	棟数	24		2		29		22			39		
		世帯数	24		2		29		22			39		
		人員	60	104,000	6	4,000	86	58,790	79	76,116		98	442,350	
	一部破損	棟数	380		9		159		179		1,443	19		
		世帯数	380		9		159		179		1,640	17		
		人員	950	150,000	30	2,000	504	107,208	575	105,821	4,428	123,082	42	37,070
	床上浸水	棟数	1										24	
		世帯数	1										23	
		人員	3	1,000									58	10,500
	床下浸水	棟数	5										20	
		世帯数	5										20	
		人員	13	500									52	0
計	棟数	410		11		190		203		1,443		137		
	世帯数	410		11		190		203		1,640		134		
	人員	1,026	255,500	36	6,000	595	170,797	661	198,449	4,428	123,082	327	1,085,520	
非住家被害	全壊	公共建物										2	2,400	
		その他										70	246,000	
	半壊	公共建物				1	9,661	1	1,000	4	3,442	3	30,000	
		その他	7	1,400		3	2,306	9	74,700	1	300	41	71,100	
	計	公共建物				1	9,661	1	1,000	4	3,442	5	32,400	
その他		7	1,400		3	2,306	9	74,700	1	300	111	317,100		
農業被害	農地(ha)	田・畑	33.9	57,000			42.0	125,000						
		農作物(ha)	田	38.0	21,234	3.0	1,207	25.0	16,408				1.0	965
	畑	24.0	8,446			10.0	8,259					3.0	2,801	
	農業用施設	28	473,000	1	7,000	43	1,023,000	4	53,000	1	12,000			
	共同利用施設	6	12,925			8	23,441							
	営農施設	23	40,957			3	3,482					46	25,000	
	計	57	614,532	1	8,207	54	1,199,590	4	53,000	1	12,000	46	28,766	
土工事	河川	海	43	740,687	28	153,145	8	326,900	7	4,504				
		岸	1	500								6	1,754,500	
	道路	砂防・急傾斜地	7	4,200	10	6,900					6	42,700	7	4,400
		橋梁	9	14,030	1	500	13	38,450	5	28,920			11	57,050
		小計	60	759,417	39	160,545	23	375,850	12	33,424	6	42,700	24	1,815,950
市町村工事	河川	道路	2	7,700	1	2,300			5	138,200			3	31,200
		橋梁	2	29,000	3	41,000	3	29,600	4	66,300	2	15,500		
		橋梁	1	100,000										
	小計	5	136,700	4	43,300	3	29,600	9	204,500	2	15,500	3	31,200	
被	港湾	1	28,000											
	漁港	1	2,000	1	5,000			1	56,000	4	32,300	9	998,800	
	空港													

檜山支庁

支庁村名	江 差 町		上ノ国町		厚 沢 部 町		乙 部 町		熊 石 町		大 成 町		
	件 数	被害金額(千円)	件 数	被害金額(千円)	件 数	被害金額(千円)	件 数	被害金額(千円)	件 数	被害金額(千円)	件 数	被害金額(千円)	
害	計	67	926,117	44	208,845	26	405,450	22	293,924	12	90,500	36	2,845,950
												59	106,230
水産被害	漁船												
	沈没流失	3	46,000										
	破 損	48	39,870					23	40,200	20	8,150	185	294,450
	計	51	85,870					23	40,200	20	8,150	244	400,680
	漁港施設												
	共同利用施設	9	11,708	3	3,660	1	8,004	6	5,400	7	3,500	40	314,100
	その他施設	25	15,000							2	1,300	52	112,400
	漁具(網)	2	12,300							3	200	3	15,000
	水産製品												
	その他			1	2,160							5	85,746
計	87	124,878	4	5,820	1	8,004	29	45,600	32	13,150	344	927,926	
林業被害	林地												
	治山施設												
	林地												
	林産物												
	その他												
	小計												
	林地	3	12,000					2	90,000	4	35,000	2	405,000
	治山施設							1	40,000				
	林地							17	4,800				
	林産物												
	その他	1	2,040			1	2,500	2	400				
	小計	4	14,040			1	2,500	22	135,200	4	35,000	2	405,000
	計	4	14,040			1	2,500	22	135,200	4	35,000	2	405,000
衛生被害	水道	1	11,253	1	2,340	3	2,786	1	550	2	651	5	1,861
	病院												
	公立	1	53,143	1	100	1	1,500	1	2,606	1	5,820		
	個人	4	2,640										
	計	6	67,036	2	2,440	4	4,286	2	3,156	3	6,471	5	1,861
商工業被害	商業	62	71,680	32	14,420	32	50,070	30	46,400	47	14,720	25	101,660
	工業	3	5,800	5	24,520	4	850	8	3,000	2	600		
	その他	21	96,700	5	31,000	5	32,300	13	14,100	8	31,820	9	154,510
	計	86	174,180	42	69,940	38	83,220	51	63,500	57	47,140	34	256,170
公立文教被害	小学校	5	148,680	7	755	1	50	1	1,140	2	1,718	3	6,026
	中学校	1	25,630	3	1,530	2	15,390	4	11,240	2	19,257		
	高校	2	53,250	1	1,627					1	1,013		
	その他文教施設									1	725		
	計	8	227,562	11	3,912	3	15,440	5	12,380	6	22,713	3	6,026
社会福祉施設	社会教育施設	7	96,690	2	536	1	65	3	15,907	1	140		
	公立	2	790			1	55	3	135,460	3	4,401	1	4,000
	法人					1	50						
計	2	790			2	105	3	135,460	3	4,401	1	4,000	
その他	私立学校	2	80										
	公共下水道												
	その他	6	22,658	2	3,195								
	計	8	22,738	2	3,195								
被害金額(千円)		2,525,463		308,895		1,901,424		1,032,276		358,339		5,910,719	

檜山支庁

支庁村名		奥尻町		瀬棚町		北檜山町		今金町		合計		
項目		件数	被害金額(千円)	件数	被害金額(千円)	件数	被害金額(千円)	件数	被害金額(千円)	件数	被害金額(千円)	
人的被害	死者	172		6		4				192		
	行方不明	26				1				27		
	重傷	50		4		12		1		70		
	軽傷	93		16		20		14		190		
	計	341		26		37		15		479		
住家被害	全壊	棟数	437		25		53		4		558	
		世帯数	442		25		59		4		569	
		人員	1,242	3,909,200	61	312,850	134	393,472	23	40,000	1,549	5,272,433
	半壊	棟数	88		13		64		5		286	
		世帯数	88		13		64		5		286	
		人員	276	308,000	43	22,800	219	233,344	20	25,000	887	1,274,400
	一部破損	棟数	827		84		253		177		3,530	
		世帯数	1,126		84		253		177		4,024	
		人員	2,256	694,500	278	17,730	955	342,056	717	53,630	10,744	1,633,097
	床上浸水	棟数	47		35		9				116	
		世帯数	47		35		9				115	
		人員	147	101,477	107	23,100	27	5,535			343	141,612
	床下浸水	棟数	11		37		20				93	
		世帯数	11		37		20				93	
		人員	38	3,300	143	7,600	38	640			284	12,040
計	棟数	1,410		194		399		186		4,583		
	世帯数	1,714		194		405		186		5,087		
	人員	3,960	5,016,477	641	384,080	1,373	975,047	760	118,630	13,807	8,333,582	
非住家被害	全壊	公共建物	9	178,996							11	181,396
		その他	341	108,569	17	22,150	59	168,328	4	12,000	491	557,047
	半壊	公共建物			1	10,030	6	50,938	1	20,395	17	125,596
		その他	4	5,486	10	26,900	16	32,365	2	3,000	93	217,557
	計	公共建物	9	178,996	1	10,130	6	50,968	1	20,395	28	306,992
その他	345	114,055	27	49,050	75	200,693	6	15,000	584	774,604		
農業被害	農地(ha)	田・畑			4.7	17,000	396.4	831,000	281.6	976,000	758.6	2,006,000
		農作物	44.0	18,098	7.0	7,963	642.0	592,150	700.0	494,424	1,460	1,152,449
	農業用施設	田	10.0	437	9.0	211	217.0	44,789	29.0	23,196	302	88,139
		畑										
	共同利用施設	14	188,000	1	65,000	120	2,378,000	208	3,904,000	420	8,103,000	
	営農施設	2	10,000	2	5,000	10	41,216	3	34,478	31	127,060	
	その他	84	98,400	8	11,000	140	162,255	73	104,578	377	446,642	
計	9	9,376						400		9,776		
計	100	324,311	11	106,174	270	4,049,410	284	5,537,076		828	11,933,066	
土木被害	河川	河川			1	3,646	37	251,912	55	355,204	179	1,835,998
		海岸	19	9,297,300			3	1,450,000			29	12,502,300
		砂防・急傾斜地	11	25,300			6	13,300	3	2,200	50	99,000
		道路	175	2,810,430	16	104,900	35	186,100	57	185,850	322	3,426,230
		橋梁	3	53,000			3	35,000	2	5,000	10	103,500
	小計	208	12,186,030	17	108,546	84	1,936,312	117	548,254	590	17,967,028	
	市町村工事	河川	10	89,500	8	107,800	2	22,000	1	54,000	32	452,700
		道路	14	216,500	5	17,800	16	121,700	19	193,500	68	730,900
		橋梁	1	80,000	1	25,000					3	205,000
		小計	25	386,000	14	150,600	18	143,700	20	247,500	103	1,388,600
港湾	2	9,458,700	2	1,043,500					5	10,530,200		
漁港	8	10,008,000	4	20,700	3	794,500			31	11,917,300		
空港	1	66,437							1	66,437		

檜山支庁

支庁村名		奥尻町		瀬棚町		北檜山町		今金町		合 計		
項 目		件数	被害金額(千円)	件数	被害金額(千円)	件数	被害金額(千円)	件数	被害金額(千円)	件数	被害金額(千円)	
害												
	計	244	32,105,167	37	1,323,346	105	2,874,512	137	795,754	730	41,869,565	
水産被害	漁船	沈没流失	421	3,037,900	61	532,390	9	30,900			553	3,753,420
		破 損	170	313,986	104	96,642	30	15,080			580	808,378
		計	591	3,351,886	165	629,032	39	45,980			1,133	4,561,798
	漁港施設											
	共同利用施設	49	1,122,921	21	102,852	4	32,902			140	1,605,047	
	その他施設	405	877,043	42	50,159	20	27,899			546	1,083,801	
	漁具(網)	938	950,525	78	111,672	30	33,847			1,054	1,123,544	
	水産製品											
	その他	4	571,478	7	67,720	10	50,940			27	778,044	
	計	1,987	6,873,853	313	961,435	103	191,568			2,900	9,152,234	
林業被害	道有林	林地										
		治山施設										
		林地										
		林産物										
		その他										
	小計											
	一般民有林	林地	43	15,422,000			6	2,600,000			60	18,564,000
		治山施設	8	312,000							9	352,000
		林地	2	11,658	5	2,230	32	33,047	43	130,782	99	182,517
		林産物										
その他		2	66,300			7	3,110	10	4,250	23	78,600	
小計	55	15,811,958	5	2,230	45	2,636,157	53	135,032	191	19,177,117		
計	55	15,811,958	5	2,230	45	2,636,157	53	135,032	191	19,177,117		
衛生被害	水道	2	66,821	4	2,166	4	36,707	5	5,318	28	130,453	
	病院	公立	3	81,215			2	69,326	1	1,750	11	215,460
		個人			1	350					5	2,990
	一般廃棄物処理施設	3	138,000			3	56,570			6	194,570	
	計	8	286,036	5	2,516	9	162,603	6	7,068	50	543,473	
商工被害	商業	107	1,228,290	52	123,930	70	194,350	59	114,240	516	1,959,760	
	工業	15	881,700	8	70,820	6	5,010	6	7,310	54	1,999,610	
	その他	82	2,024,210	23	73,340	33	166,180	8	7,200	207	2,631,360	
	計	204	4,134,200	83	268,090	109	365,540	73	128,750	777	5,590,730	
公立文教被害	小学校	5	888,183	4	900	9	13,910	8	5,533	45	1,066,897	
	中学校	2	651,256	1	1,500	2	11,660	1	1,309	18	738,772	
	高校	1	3,068	1	7,250	1	3,406			7	69,614	
	その他文教施設	2	5,500			1	346	1	2,500	5	9,071	
	計	10	1,548,007	6	9,650	13	29,322	10	9,342	75	1,884,354	
社会教育施設			3	21,701	5	2,658	1	7,765	23	145,462		
社会福祉施設	公立	3	4,550	1	2,860			1	100	15	152,216	
	法人	1	6,770							2	6,820	
	計	4	11,320	1	2,860			1	100	17	159,036	
その他	私立学校									2	80	
	公共下水道											
	その他	2	15,897	1	400	1	3,708	1	4,365	13	50,223	
	計	2	15,897	1	400	1	3,708	1	4,365	15	50,303	
被害金額(千円)		66,420,277		3,141,662		11,542,186		6,779,277		99,920,518		

後志支庁

支庁村名		小樽市		島牧村		寿都町		黒松内町		蘭越町		ニセコ町	
項目		件数	被害金額(千円)	件数	被害金額(千円)	件数	被害金額(千円)	件数	被害金額(千円)	件数	被害金額(千円)	件数	被害金額(千円)
人的被害	死者			6									
	行方不明			1									
	重傷			5		2							
	軽傷			9		3							
	計			21		5							
住家被害	全壊	棟数		27									
		世帯数		31									
		人員		85	296,000								
	半壊	棟数		9		2							
		世帯数		10		2							
		人員		14	34,000	7	9,000						
	一部破損	棟数	14		52		27		114		64		4
		世帯数	15		56		27		114		66		4
		人員	36	7,100	166	23,700	68	7,000	278	18,463	198	48,136	13
床上浸水	棟数			89		3				5			
	世帯数			105		3				5			
	人員			276	135,000	6	1,800			10	550		
床下浸水	棟数			32		4				2			
	世帯数			35		4				2			
	人員			77	3,000	10	1,000			3			
計	棟数	14		209		36		114		71		4	
	世帯数	15		237		36		114		73		4	
	人員	36	7,100	618	491,700	91	18,800	278	18,463	211	48,686	13	369
非住家被害	全壊	公共建物											
		その他			56	41,000	3	6,000	1	200			
	半壊	公共建物			6	26,000							
		その他			41	7,900							
	計	公共建物			6	26,000							
その他			97	48,900	3	6,000	1	200					
農業被害	農地(ha)	田・畑		99.2	9,000					7.7	27,000		
		農作物(ha)								17.0	18,098		
	農業用施設									5	328,000		
	共同利用施設			1	2,318								
	営農施設							4	100	9	6,000		
	その他												
	計			1	11,318			4	100	14	379,098		
土木被	道	河川			2	16,000	49	1,292,566	10	199,331			
		海岸			13	568,500	1	37,000					
		防・急傾斜			2	1,400					2	1,400	
	工事	道路	2	1,800	2	3,600	1	1,200	3	26,000	3	5,900	
		橋梁											
		小計	2	1,800	19	589,500	51	1,330,766	13	225,331	5	7,300	
木被	市町村工事	河川								3	17,500		
		道路					1	3,000	5	54,400	2	7,500	
	橋梁												
小計					1	3,000	5	54,400	5	25,000			
港湾	1	300											
漁港			8	698,000	6	16,200							
空港													

後志支庁

支庁村名		小樽市		島牧村		寿都町		黒松内町		蘭越町		ニセコ町		
項目		件数	被害金額(千円)	件数	被害金額(千円)	件数	被害金額(千円)	件数	被害金額(千円)	件数	被害金額(千円)	件数	被害金額(千円)	
害														
	計	3	2,100	27	1,287,500	58	1,349,966	18	279,731	10	32,300			
水産被害	漁船	沈没流失		70	1,184,000	36	1,320,000							
		破損		77	135,550	112	287,500							
		計			147	1,319,550	148	1,607,500						
	漁港施設													
	共同利用施設			28	227,932	6	9,000	2	5,000					
	その他施設			162	123,010	20	8,960							
	漁具(網)			118	247,620	105	134,300							
	水産製品													
	その他			2	3,312									
	計			457	1,921,424	279	1,759,760	2	5,000					
林業被害	林有林	林地												
		治山施設												
		林道												
		林産物												
		その他												
	小計													
	一般民有林	林地			5	885,000							1	10,000
		治山施設			1	20,000								
		林道			5	1,800					3	1,000		
		林産物												
その他														
小計			11	906,800					3	1,000	1	10,000		
計			11	906,800					3	1,000	1	10,000		
衛生被害	水道			3	13,195	2	283			2	2,583			
	病院	公立	1	200			2	11,337	1	131				
		個人	4	1,900					2	486				
	一般廃棄物処理施設													
計	5	2,100	3	13,195	4	11,620	3	617	2	2,583				
商工業被害	商業	2	900	25	113,675	14	621	29	6,535	31	3,278			
	工業	1	40,000	5	56,140	2	3,400					1	300	
	その他			23	112,427	1	500	14	1,661	22	6,583	1	9,620	
	計	3	40,900	53	282,242	17	4,521	43	8,196	53	9,861	2	9,920	
公立文教被害	小学校					1	756	3	3,446	2	100			
	中学校					1	1,500			1	30			
	高等学校	1	114											
	その他文教施設			1	1,619									
	計	1	114	1	1,619	2	2,256	3	3,446	3	130			
社会教育施設												1	700	
社会福祉施設	公立	1	250											
	法人									1	1,334			
	計	1	250							1	1,334			
その他	私立学校	5	983											
	公共下水道													
	その他	1	1,100			1	1,500							
	計	6	2,083			1	1,500							
被害金額(千円)			54,647		4,990,698		3,154,423		315,753		474,992		20,989	

後志支庁

支庁村名		真狩村		留寿都村		喜茂別町		俱知安町		共和町		岩内町	
項目		件数	被害金額(千円)	件数	被害金額(千円)	件数	被害金額(千円)	件数	被害金額(千円)	件数	被害金額(千円)	件数	被害金額(千円)
人的被害	死者												
	行方不明												
	重傷											1	
	軽傷											1	
	計											5	
住家被害	全壊	棟数											
		世帯数											
		人員											
	半壊	棟数							1				
		世帯数							1				
		人員							6	2,000			
	一部破損	棟数							27			218	
		世帯数							27			218	
		人員							93	4,180		626	68,707
	床上浸水	棟数											
		世帯数											
		人員											
	床下浸水	棟数											
		世帯数											
		人員											
計	棟数							28			218		
	世帯数							28			218		
	人員							99	6,180		626	68,707	
非住家被害	全壊	公共建物											
		その他											
	半壊	公共建物							2	50			
		その他											
計	公共建物							2	50				
	その他												
農業被害	農地(ha)	田・畑	0.4	5,000									
		田											
	農作物(ha)	畑											
		農業用施設	2	22,000									
	共同利用施設												
	営農施設								3	413			
計								3	413				
土木被	道工	河川	2	27,000					6	2,104			
		海岸											
		砂防・崩壊											
		道路							1	1,800	1	1,200	
		橋梁											
	小計							1	1,800	7	3,304		
	市町村工事	河川										1	61,800
		道路									1	4,700	
		橋梁											
		小計									1	4,700	1
港湾											1	321,000	
漁港													
空港													

後志支庁

支庁村名		真狩村		留寿都村		喜茂別町		倶知安町		共和町		岩内町		
項 目		件数	被害金額(千円)	件数	被害金額(千円)	件数	被害金額(千円)	件数	被害金額(千円)	件数	被害金額(千円)	件数	被害金額(千円)	
害														
	計						1	1,800	8	8,004	2	382,800		
水産被害	漁船	沈没流失												
		破 損									8	3,250		
		計									8	3,250		
	漁港施設													
	共同利用施設										3	4,250		
	その他施設										3	2,130		
	漁具(網)										8	6,550		
	水産製品													
	そ の 他											1	360	
	計											23	16,540	
林業被害	道有林	林 地												
		治山施設												
		林 道												
		林産物												
		そ の 他												
	小 計													
	一般民有林	林 地							1	5,000				
		治山施設												
		林 道												
		林産物												
そ の 他														
小 計								1	5,000					
計								1	5,000					
衛生被害	水 道													
	病院	公 立										1	10,000	
		個 人										1	600	
	一般廃棄物処理施設										1	300		
計											3	10,900		
商工被害	商 業	3	124	2	40	7	75					64	49,441	
	工 業											5	48,100	
	そ の 他			1	7,700							23	4,733	
	計	3	124	3	7,740	7	75					92	102,274	
公立文教被害	小 学 校													
	中 学 校													
	高 校					1	599					1	157	
	その他文教施設													
	計					1	599					1	157	
社会教育施設												3	520	
社会福祉施設	公 立													
	法 人													
計														
その他	私立学校											2	670	
	公共下水道													
	そ の 他											2	9,029	
	計											4	9,699	
被害金額(千円)		27,124		7,740		674		1,800		19,647		591,597		

後志支庁

支庁村名		泊 村		神 恵 内 村		積 丹 町		古 平 町		余 市 町		赤 井 川 村	
項 目	件 数	被害金額(千円)	件 数	被害金額(千円)	件 数	被害金額(千円)	件 数	被害金額(千円)	件 数	被害金額(千円)	件 数	被害金額(千円)	
人 的 被 害	死 者		2										
	行方不明												
	重 傷												
	軽 傷												
	計		2										
住 家 被 害	全壊	棟 数	1										
		世帯数	1										
		人 員	3	2,304									
	半壊	棟 数	1										
		世帯数	1										
		人 員	1	2,617									
	一部 破損	棟 数	1	13			15						
		世帯数	4	12			15						
		人 員	2	37	5,483		54	9,000					
	床上 浸水	棟 数		3									
		世帯数		3									
		人 員		9	616								
	床下 浸水	棟 数		3									
		世帯数		3									
		人 員		7	0								
計	棟 数	1	21			15							
	世帯数	1	20			15							
	人 員	2	57	11,020		54	9,000						
非 住 家 被 害	全壊	公共建物											
		その他		2	280								
	半壊	公共建物				1	500						
		その他		2	130								
計	公共建物				1	500							
	その他		4	410									
農 業 被 害	農地 (ha)	田・畑											
		農作物 (ha)	田										
		畑											
	農業用施設												
	共同利用施設												
	営農施設												
	計									2,097			
										2,097			
土 工 事	河 川	海 岸	3	3,300									
		防・急傾斜							1	80,000			
	道 路	橋 梁			1	1,200					1	1,200	
		小計	3	3,300	2	1,917				1	80,000	1	1,200
	市 町 村 工 事	河 川	道 路										
橋 梁													
小計													
港 漁 空	港 灣												
	漁 港			3	11,600	3	31,500			1	500		
	空 港												

後志支庁

支庁村名		泊 村		神恵内村		積 丹 町		古 平 町		余 市 町		赤 井 川 村	
項 目		件 数	被害金額(千円)	件 数	被害金額(千円)	件 数	被害金額(千円)	件 数	被害金額(千円)	件 数	被害金額(千円)	件 数	被害金額(千円)
害													
	計	3	3,300	5	13,517	3	31,500			2	80,500	1	1,200
水産被害	漁船	沈没流失	4	95,000	5	120,400	7	210,000					
		破 損	18	6,350	12	2,700	24	11,400					
		計	22	101,350	17	123,100	31	221,400					
	漁港施設												
	共同利用施設	7	9,010	11	19,193			1	33,458	1	200		
	その他施設	1	151	8	4,000								
	漁具(網)	24	17,484	23	10,403								
	水産製品												
	その他	1	2,554	1	3,780			1	16,010				
	計	55	130,549	60	160,476	31	221,400	2	49,468	1	200		
林業被害	道有林	林地											
		治山施設											
		林道											
		林産物											
		その他											
	小計												
	一般民有林	林地			1	15,000							
		治山施設											
		林道											
		林産物											
その他													
小計			1	15,000									
計			1	15,000									
衛生被害	水道									1	179		
	病院	公 立										1	5
		個 人							1	113	1	38	
	一般廃棄物処理施設												
計							1	113	2	217	1	5	
商工被害	商 業			3	721	8	225	7	300	97	6,750	3	45
	工 業			1	70					1	3,000		
	その他			3	4,773	4	90	1	100				
	計			7	5,564	12	315	8	400	98	9,750	3	45
公立文教被害	小 学 校									1	210		
	中 学 校									1	69		
	高 校												
	その他文教施設												
	計									2	279		
社会教育施設													
社会福祉施設	公 立												
	法 人												
	計												
その他	私立学校									2	1,650		
	公共下水道												
	その他					2	6,700	1	300	1	1,425		
	計					2	6,700	1	300	3	3,075		
被害金額(千円)		135,449		205,987		260,415		59,281		96,118		1,250	

後志支庁

支庁村名										合 計			
項 目	件 数	被害金額(千円)	件 数	被害金額(千円)	件 数	被害金額(千円)	件 数	被害金額(千円)	件 数	被害金額(千円)	件 数	被害金額(千円)	
人 的 被 害	死 者										8		
	行方不明										1		
	重 傷										8		
	軽 傷										13		
	計										30		
住 家 被 害	全壊	棟 数									28	298,304	
		世帯数									32		
		人 員									88		
	半壊	棟 数									13	47,617	
		世帯数									14		
		人 員									28		
	一部 破損	棟 数									549	193,738	
		世帯数									555		
		人 員									1,571		
	床上 浸水	棟 数									100	137,966	
		世帯数									116		
		人 員									301		
床下 浸水	棟 数									41	4,000		
	世帯数									44			
	人 員									97			
計	棟 数									731	681,625		
	世帯数									761			
	人 員									2,085			
非 住 家 被 害	全壊	公共建物									62	47,480	
		その他									8	26,050	
	半壊	公共建物									44	8,530	
		その他									8	26,050	
	計	公共建物									106	56,010	
農 業 被 害	農地 (ha)	田・畑									107.3	41,000	
		田									17.0	18,098	
	農作物 (ha)	畑											
		畑											
	農業用施設										7	350,000	
	共同利用施設										1	2,318	
	営農施設										16	6,513	
計	その他										2,097		
土 工 事 被 害	道 工 事	河 川									68	1,510,718	
		海 岸									17	608,800	
		砂防・崩壊防止									5	82,800	
		道 路									15	43,900	
		橋 梁											
	小計										105	2,246,218	
	市 町 村 工 事 被 害	河 川										4	79,300
		道 路										9	69,600
		橋 梁											
		小計										13	148,900
港 湾											2	321,300	
漁 港										21	757,800		
空 港													

後志支庁

支庁村名										合 計		
項 目	件数	被害金額(千円)	件数	被害金額(千円)	件数	被害金額(千円)	件数	被害金額(千円)	件数	被害金額(千円)	件数	被害金額(千円)
害												
	計									141	3,474,218	
水産被害	漁船	沈没流失									122	2,929,400
		破 損									251	446,750
		計									373	3,376,150
	漁港施設											
	共同利用施設									59	308,043	
	その他施設									194	138,251	
	漁具(網)									278	416,357	
	水産製品											
	そ の 他									6	26,016	
	計									910	4,264,817	
林業被害	道有林	林 地										
		治山施設										
		林 道										
		林産物										
		そ の 他										
	小 計											
	一般民有林	林 地									8	915,000
		治山施設									1	20,000
		林 道									8	2,800
		林産物										
そ の 他												
小 計									17	937,800		
計									17	937,800		
衛生被害	水 道									8	16,240	
	病院	公 立									6	21,673
		個 人									9	3,137
	一般廃棄物処理施設									1	300	
	計									24	41,350	
商工被害	商 業									295	182,730	
	工 業									16	151,010	
	そ の 他									93	148,187	
	計									404	481,927	
公立文教被害	小 学 校									7	4,512	
	中 学 校									3	1,599	
	高 校									3	870	
	その他文教施設									1	1,619	
	計									14	8,600	
社会教育施設										4	1,220	
社会福祉施設	公 立									1	250	
	法 人									1	1,334	
	計									2	1,584	
その他	私立学校									9	3,303	
	公共下水道											
	そ の 他									8	20,054	
	計									17	23,357	
被害金額 (千円)											10,418,584	

空知支庁

支庁村名		夕張市		岩見沢市		栗沢町				合 計		
項 目	件数	被害金額(千円)	件数	被害金額(千円)	件数	被害金額(千円)	件数	被害金額(千円)	件数	被害金額(千円)	件数	被害金額(千円)
人的被害	死者											
	行方不明											
	重傷											
	軽傷											
	計											
住家被害	全壊	棟数										
		世帯数										
		人員										
	半壊	棟数										
		世帯数										
		人員										
	一部破損	棟数										
		世帯数										
		人員										
	床上浸水	棟数										
		世帯数										
		人員										
	床下浸水	棟数										
		世帯数										
		人員										
計	棟数											
	世帯数											
	人員											
非住家被害	全壊	公共建物										
		その他										
	半壊	公共建物										
		その他										
	計	公共建物										
		その他										
農業被害	農地(ha)	田・畑										
		田										
	農作物(ha)	畑										
	農業用施設											
	共同利用施設											
	営農施設											
計												
土木被	道工	河川										
		海岸										
		防砂防沖設										
		道路										
		橋梁										
	小計											
	市町村工事	河川										
		道路										
		橋梁										
		小計										
港湾												
漁港												
空港												

空知支庁

支庁村名	夕張市		岩見沢市		栗沢市						合 計			
	項 目	件数	被害金額(千円)	件数	被害金額(千円)	件数	被害金額(千円)	件数	被害金額(千円)	件数	被害金額(千円)	件数	被害金額(千円)	
害														
	計													
水産被害	漁船	沈没流失												
		破 損												
		計												
	漁港施設													
	共同利用施設													
	その他施設													
	漁具(網)													
	水産製品													
	そ の 他													
	計													
林業被害	道有林	林 地												
		治山施設												
		林 道												
		林産物												
		そ の 他												
	小 計													
	一般民有林	林 地												
		治山施設												
		林 道												
		林産物												
そ の 他														
小 計														
計														
衛生被害	水 道	1	0	1	7	1	435					3	442	
	病院	公 立												
		個 人												
	一般廃棄物処理施設													
計	1	0	1	7	1	435					3	442		
商工被害	商 業													
	工 業													
	そ の 他													
	計													
公立文教被害	小 学 校													
	中 学 校													
	高 校													
	その他文教施設													
	計													
社会教育施設														
社会福祉施設	公 立													
	法 人													
計														
その他	私立学校													
	公共下水道													
	そ の 他													
	計													
被害金額(千円)			0		7		435						442	

宗谷支庁

支庁村名		豊 富 町								合 計		
項 目	件数	被害金額(千円)	件数	被害金額(千円)	件数	被害金額(千円)	件数	被害金額(千円)	件数	被害金額(千円)	件数	被害金額(千円)
人的被害	死者											
	行方不明											
	重傷											
	軽傷											
	計											
住家被害	全壊	棟数										
		世帯数										
		人員										
	半壊	棟数										
		世帯数										
		人員										
	一部破損	棟数										
		世帯数										
		人員										
	床上浸水	棟数										
		世帯数										
		人員										
床下浸水	棟数											
	世帯数											
	人員											
計	棟数											
	世帯数											
	人員											
非住家被害	全壊	公共建物										
		その他										
	半壊	公共建物										
		その他										
計	公共建物											
	その他											
農業被害	農地 (ha)	田・畑										
		田										
	農作物 (ha)	畑										
		畑										
	農業用施設											
	共同利用施設											
計												
土木被害	道	河川										
		海岸										
		砂防・崩壊施設										
	工事	道路										
		橋梁										
		小計										
木	市町村工事	河川										
		道路										
		橋梁										
	小計											
港湾												
漁港												
空港												

宗谷支庁

支庁村名		豊 富 町								合 計			
項 目	件 数	被害金額(千円)	件 数	被害金額(千円)	件 数	被害金額(千円)	件 数	被害金額(千円)	件 数	被害金額(千円)	件 数	被害金額(千円)	
害													
	計												
水産被害	漁船	沈没流失	1	11,000							1	11,000	
		破 損											
		計	1	11,000							1	11,000	
	漁港施設												
	共同利用施設												
	その他施設												
	漁具(網)												
	水産製品												
	そ の 他												
	計	1	11,000								1	11,000	
林業被害	道有林	林 地											
		治山施設											
		林 道											
		林産物											
		そ の 他											
	小 計												
	一般民有林	林 地											
		治山施設											
		林 道											
		林産物											
そ の 他													
小 計													
計													
衛生被害	水 道												
	病 院	公 立											
		個 人											
	一般廃棄物処理施設												
計													
商工被害	商 業												
	工 業												
	そ の 他												
	計												
公立文教被害	小 学 校												
	中 学 校												
	高 校												
	その他文教施設												
計													
社会教育施設													
社会福祉施設	公 立												
	法 人												
	計												
その他	私立学校												
	公共下水道												
	そ の 他												
	計												
被害金額(千円)			11,000									11,000	

胆振支庁

支庁村名		室蘭市		苫小牧市		登別市		伊達市		豊浦町		虻田町		
項目		件数	被害金額(千円)	件数	被害金額(千円)	件数	被害金額(千円)	件数	被害金額(千円)	件数	被害金額(千円)	件数	被害金額(千円)	
人的被害	死者													
	行方不明													
	重傷													
	軽傷	2				2								
	計	2				2								
住家被害	全壊	棟数												
		世帯数												
		人員												
	半壊	棟数												
		世帯数												
		人員												
	一部破損	棟数	19				2				1		1	
		世帯数	43				2				1		1	
		人員	102	2,600			4	100			2	551	1	210
床上浸水	棟数													
	世帯数													
	人員													
床下浸水	棟数	1												
	世帯数	1												
	人員	4	10											
計	棟数	20				2				1		1		
	世帯数	44				2				1		1		
	人員	106	2,610			4	100			2	551	1	210	
非住家被害	全壊	公共建物												
		その他												
	半壊	公共建物												
		その他												
計	公共建物													
	その他													
農業被害	農地(ha)	田・畑												
		農作物(ha)	田											
		畑												
	農業用施設													
	共同利用施設													
	営農施設													
計														
土木被害	河川海岸工事	河川												
		海岸							1	1,000				
	橋梁	防・急傾斜地	1	500								1	500	
		道路									1	6,000		
		小計	1	500					1	1,000	1	6,000	1	500
市町村工事	河川							1	20,000					
	道路													
	橋梁													
計							1	20,000						
被	港湾	1	300	1	55,000									
	漁港							2	24,000					
	空港													

胆振支庁

支庁村名		室蘭市		苫小牧市		登別市		伊達市		豊浦町		虻田町	
項目		件数	被害金額(千円)	件数	被害金額(千円)	件数	被害金額(千円)	件数	被害金額(千円)	件数	被害金額(千円)	件数	被害金額(千円)
害													
	計	2	800	1	55,000			4	45,000	1	6,000	1	500
水産被害	漁船	沈没流失											
		破損											
		計											
	漁港施設												
	共同利用施設							1	2,121				
	その他施設												
	漁具(網)												
	水産製品												
その他													
計								1	2,121				
林業被害	林有林	林地									1	350,000	
		治山施設											
		林道											
		林産物											
		その他											
	小計									1	350,000		
	一般市民有林	林地											
		治山施設											
		林道											
		林産物											
その他													
小計													
計										1	350,000		
衛生被害	水道	1	449			1	100			1	0		
	病院									1	30		
	公立個人					1	50						
	一般廃棄物処理施設												
計	1	449			2	150			2	30			
商工業被害	商業	29	4,700			4	1,056	29	6,650	9	798		
	工業												
	その他												
計	29	4,700			4	1,056	29	6,650	9	798			
公立文教被害	小学校												
	中学校												
	高校	1	144			1	260						
	その他文教施設												
計	1	144			1	260							
社会教育施設					1	700	1	230	1	60			
社会福祉施設	公立									1	500		
	法人												
計									1	500			
その他	私立学校	2	4,300										
	公共下水道												
	その他												
計	2	4,300											
被害金額(千円)		13,003		55,000		2,266		54,001		357,939		710	

胆振支庁

支庁村名		洞爺村		大滝村		壮瞥町		白老町		合計		
項目		件数	被害金額(千円)	件数	被害金額(千円)	件数	被害金額(千円)	件数	被害金額(千円)	件数	被害金額(千円)	
人的被害	死者											
	行方不明											
	重傷											
	軽傷									4		
計										4		
住家被害	全壊	棟数										
		世帯数										
		人員										
	半壊	棟数										
		世帯数										
		人員										
	一部破損	棟数									23	
		世帯数									47	
		人員									109	3,461
	床上浸水	棟数										
		世帯数										
		人員										
床下浸水	棟数									1		
	世帯数									1		
	人員									4	10	
計	棟数									24		
	世帯数									48		
	人員									113	3,471	
非住家被害	全壊	公共建物										
		その他										
	半壊	公共建物										
		その他										
計	公共建物											
	その他											
農業被害	農地(ha)	田・畑										
		田										
	農作物(ha)	畑										
		畑										
	農業用施設											
	共同利用施設											
	営農施設											
その他												
計												
土工事	河川	海岸				1	1,016			1	1,016	
		防砂・防崩・防砂								1	1,000	
	道路	道路	1	190,000						2	1,000	
		橋梁								2	196,000	
	小計	1	190,000			1	1,016			6	199,016	
木町村工事	河川	道路								1	20,000	
		橋梁										
	小計									1	20,000	
被	港湾									2	55,300	
	漁港									2	24,000	
	空港											

胆振支庁

支庁村名	洞 爺 村		大 滝 村		壮 瞥 町		白 老 町		合 計			
	項 目	件 数	被害金額(千円)	件 数	被害金額(千円)	件 数	被害金額(千円)	件 数	被害金額(千円)	件 数	被害金額(千円)	
害												
	計	1	190,000			1	1,016			11	298,316	
水産被害	漁船	沈没流失										
		破 損										
		計										
	漁港施設											
	共同利用施設									1	2,121	
	その他施設											
	漁具(網)											
	水産製品											
その他												
計										1	2,121	
林業被害	道有林	林 地									1	350,000
		治山施設										
		林 道										
		林産物										
		その他										
	小 計										1	350,000
	一般民有林	林 地										
		治山施設										
		林 道										
		林産物										
その他												
小 計												
計										1	350,000	
衛生被害	水 道			1	700					4	1,249	
	病院	公 立	1	19						2	49	
		個 人								1	50	
	一般廃棄物処理施設											
計	1	19	1	700					7	1,348		
商工被害	商 業					1	3,000	1	18	73	16,222	
	工 業											
	その他											
計					1	3,000	1	18	73	16,222		
公立文教被害	小 学 校											
	中 学 校											
	高 校									2	404	
	その他文教施設											
計										2	404	
社会教育施設										3	990	
社会福祉施設	公 立									1	500	
	法 人											
計										1	500	
その他	私立学校									2	4,300	
	公共下水道											
	その他											
	計									2	4,300	
被害金額(千円)		190,019		700		4,016		18			677,672	