

## 資材データ

商品コード	025001
資材分類	その他
商品名	L・S・Mガッターリング



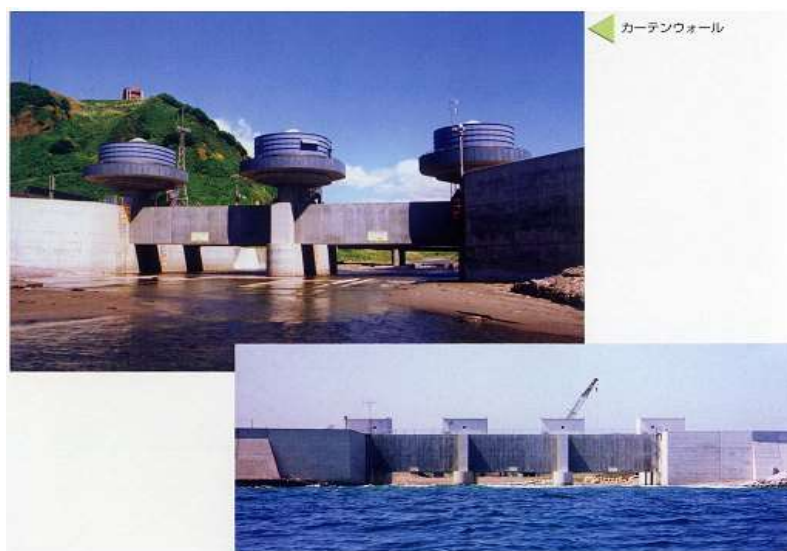
商品の 特徴	北海道寒冷地地域に対応できる新型橋面排水溝です。施工が簡単・除雪車プラウ板を逃がす構造・清掃簡単で維持補修しやすくなっています。		
用途	サケ・シシャモが遡上するなど自然環境に配慮が必要な橋、鋼床版桁、跨線橋、コンクリートBOX桁に適した排水構造です。		
主な施工例	沙流川橋(室蘭開発建設部・日高自動車道)		
商品PR	鋼板板厚=9mmを使用し、TL25TON荷重対応としました。漏水防止と伸縮部の止水性の良い構造にしています。平成12年に特許を取得しました。		
取引数量	1mから	単位	m
荷渡し場所	現地車上で渡し		
<b>規格</b>	<b>価格</b>	<b>価格条件</b>	
タイプA-1	45,150円/m	* 価格は標準品価格です。伸縮部などの特殊タイプは別途見積積算になります。* 道外へは梱包費、運送費が加算されます。* 表面処理は溶接亜鉛メッキ仕様とします	
タイプA-2	57,000円/m	* 価格は標準品価格です。伸縮部などの特殊タイプは別途見積積算になります。* 道外へは梱包費、運送費が加算されます。* 表面処理は溶接亜鉛メッキ仕様とします	
タイプB-1	32,400円/m	* 価格は標準品価格です。伸縮部などの特殊タイプは別途見積積算になります。* 道外へは梱包費、運送費が加算されます。* 表面処理は溶接亜鉛メッキ仕様とします	
タイプB-2	40,950円/m	* 価格は標準品価格です。伸縮部などの特殊タイプは別途見積積算になります。* 道外へは梱包費、運送費が加算されます。* 表面処理は溶接亜鉛メッキ仕様とします	
販売対象地域	石狩管内、渡島管内、檜山管内、後志管内、空知管内、上川管内、留萌管内、宗谷管内、網走管内、胆振管内、日高管内、十勝管内、釧路管内、根室管内、道外		
耐用年数	20年以上	保証年限	10年以上
法的要件適合の有無			
その他	排水経路が歩道部の橋面排水処理システムもあり、寒冷・積雪地域に対応できる排水構造にこだわりました。		

◆問い合わせ先

事業者名	ダイチ工営株式会社
所在地	〒004-0841 札幌市清田区清田1条1丁目5番1号 プレイスビル3F
電話番号	011-883-7220
FAX番号	011-883-7337
E-mailアドレス	info@daichikoei.co.jp
ホームページ	<a href="http://www.daichikoei.co.jp">http://www.daichikoei.co.jp</a>
※新しいウィンドウが開きます	

## 資材データ

商品コード	026001
資材分類	その他
商品名	PCウォール



商品の 特徴	<ul style="list-style-type: none"> <li>・プレストレスの導入により耐久性に優れている。</li> <li>・プレキャスト製品の使用により工期の短縮。</li> <li>・施工場所の条件に柔軟に対応可能。</li> </ul>		
用途	<ul style="list-style-type: none"> <li>・高潮や津波対策の防潮堤として。</li> </ul>		
主な施工例	<ul style="list-style-type: none"> <li>・北海道南西沖地震の災害復旧及び対策工事</li> </ul>		
商品PR	<ul style="list-style-type: none"> <li>・主要部材に強度50N/mm<sup>2</sup>の高強度コンクリートを使用。</li> <li>・JIS工場における厳密な品質管理体制のもと製造。</li> <li>・製作工場もISO9001及び14001取得済み。</li> </ul>		
取引数量		単位	枚
荷渡し場所	工場渡し		
規格	価格	価格条件	
	見積もり		
販売対象地域	石狩管内、渡島管内、檜山管内、後志管内、空知管内、上川管内、留萌管内、宗谷管内、網走管内、胆振管内、日高管内、十勝管内、釧路管内、根室管内		
耐用年数		保証年限	
法的要件適合の有無			
その他			

◆問い合わせ先

事業者名	ドーピー建設工業株式会社
所在地	〒060-0001 札幌市中央区北1条西6丁目2番地損保ジャパン札幌ビル7F
電話番号	011-221-1545
FAX番号	011-222-5526
E-mailアドレス	<a href="mailto:h.karube@dps.co.jp">h.karube@dps.co.jp</a>
ホームページ	<a href="http://www.dps.co.jp/">http://www.dps.co.jp/</a>
※新しいウィンドウが開きます	

## 資材データ

商品コード	026002
資材分類	その他
商品名	ドーピー水路



商品の 特徴	<ul style="list-style-type: none"> <li>・クラックをプレストレスの導入により解消。</li> <li>・工期及び工費を大幅に削減。</li> <li>・多くの実績経験や実験を基に最良の止水工法を採用。</li> </ul>		
用途	・各地の用水路・排水路に摘要		
主な施工例	・管内物件を中心に施工事例多数。		
商品PR	・JIS工場における厳密な品質管理体制のもと製造。・製作工場もISO9001及び14001取得済み		
取引数量		単位	m
荷渡し場所	車上渡し		
規格	価格	価格条件	
DPU-70~DPU-140	見積もり		
DPU-150~DPU-220	見積もり		
販売対象地域	石狩管内、渡島管内、檜山管内、後志管内、空知管内、上川管内、留萌管内、宗谷管内、網走管内、胆振管内、日高管内、十勝管内、釧路管内、根室管内		
耐用年数		保証年限	
法的要件適合の有無			
その他	<ul style="list-style-type: none"> <li>・基礎工は地盤の状態に合わせパイルを使用し、沈下を防止。</li> <li>・曲線区間の施工にも対応可能。</li> </ul>		

◆問い合わせ先

事業者名	ドーピー建設工業株式会社
所在地	〒060-0001
	札幌市中央区北1条西6丁目2番地損保ジャパン札幌ビル7F
電話番号	011-221-1545
FAX番号	011-222-5526
E-mailアドレス	<a href="mailto:hkarube@dps.co.jp">hkarube@dps.co.jp</a>
ホームページ	<a href="http://www.dps.co.jp/">http://www.dps.co.jp/</a>
※新しいウィンドウが開きます	

## 資材データ

商品コード	026003
資材分類	その他
商品名	プレキャストPCタンク



商品の 特徴	<ul style="list-style-type: none"> <li>・耐久性・耐震性に対応できる強度を保持。</li> <li>・現場管理の簡素化と建設時の安全性を確保。</li> <li>・プレキャスト製品の使用により高強度化、軽量化、工期短縮を実現。</li> <li>・施工の簡素化は騒音振動の発生を減少。</li> </ul>		
用途	<ul style="list-style-type: none"> <li>・農業用水の貯水や調整池、ファームポンドとして。</li> </ul>		
主な施工例	<ul style="list-style-type: none"> <li>・貯水タンク、ファームポンドを中心に施工事例多数。</li> </ul>		
商品PR	<ul style="list-style-type: none"> <li>・円周方向にプレストレスを導入することにより止水性の向上。</li> <li>・JIS工場における厳密な品質管理体制のもと製造。</li> <li>・製作工場もISO9001及び14001取得済み。</li> </ul>		
取引数量		単位	枚
荷渡し場所	工場渡し		
規格	価格	価格条件	
	見積もり		
販売対象地域	石狩管内、渡島管内、檜山管内、後志管内、空知管内、上川管内、留萌管内、宗谷管内、網走管内、胆振管内、日高管内、十勝管内、釧路管内、根室管内		
耐用年数		保証年限	
法的要件適合の有無			
その他			

◆問い合わせ先

事業者名	ドーピー建設工業株式会社
所在地	〒060-0001 札幌市中央区北1条西6丁目2番地損保ジャパン札幌ビル7F
電話番号	011-221-1545
FAX番号	011-222-5526
E-mailアドレス	<a href="mailto:h.karube@dps.co.jp">h.karube@dps.co.jp</a>
ホームページ	<a href="http://www.dps.co.jp/">http://www.dps.co.jp/</a>
※新しいウィンドウが開きます	

## 資材データ

商品コード	026004
資材分類	その他
商品名	道路橋橋桁用セグメント



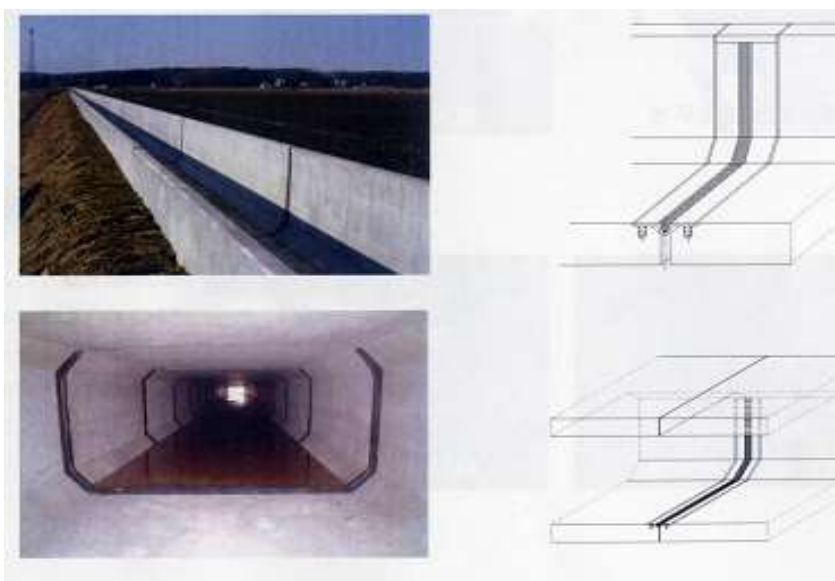
商品の 特徴	<p>・耐荷力が大きく耐久性に優れ、現場での省力化や工期短縮を実現。・騒音振動が少なく環境にも配慮できるなどの利点を持つ。・場所打ち桁に比較し、工場製品として品質管理も充実。</p>		
用途	<p>・道路橋及び人道橋、鉄道橋などあらゆる荷重に対応した橋梁形式の構造物に利用可能。</p>		
主な施工例	<p>・道路橋を中心に施工事例多数。</p>		
商品PR	<p>・工場で製作し現場に配送するため工期を短縮できる。・JIS工場で製作されるため、品質管理された商品を保証。・製作工場もISO9001及び14001取得済み。</p>		
取引数量		単位	?
荷渡し場所	車上渡し		
規格	価格	価格条件	
	見積もり		
販売対象地域	<p>石狩管内、渡島管内、檜山管内、後志管内、空知管内、上川管内、留萌管内、宗谷管内、網走管内、胆振管内、日高管内、十勝管内、釧路管内、根室管内</p>		
耐用年数		保証年限	
法的要件適合の有無	<p>・JIS A 5373</p>		
その他	<p>・利用用途に関するご相談など是非お寄せ下さい。</p>		

◆問い合わせ先

事業者名	ドーピー建設工業株式会社
所在地	〒060-0001 札幌市中央区北1条西6丁目2番地損保ジャパン札幌ビル7F
電話番号	011-221-1545
FAX番号	011-222-5526
E-mailアドレス	<a href="mailto:h_karube@dps.co.jp">h_karube@dps.co.jp</a>
ホームページ	<a href="http://www.dps.co.jp/">http://www.dps.co.jp/</a>
※新しいウィンドウが開きます	

## 資材データ

商品コード	026005
資材分類	水路
商品名	D・F・Tジョイント



商品の 特徴	<ul style="list-style-type: none"> <li>・目地の取り付けがスピーディかつ簡単。</li> <li>・軟弱地盤における不同沈下に対して目地の段差により対応。</li> <li>・布設替えの際、目地材の転用が可能。</li> <li>・耐久性に優れ、長時間の止水性能を維持。</li> </ul>		
用途	・RCTラフ、PCフリーム、ボックスカルバートのジョイントとして。		
主な施工例	・PCフリームの止水ジョイントを中心に施工事例多数。		
商品PR	・特開2003-193547 ・各種性能試験の実施により、性能を実証済み。		
取引数量		単位	m
荷渡し場所	現場持ち込み		
規格	価格	価格条件	
W=140mm	2,200円	材料費のみ	
販売対象地域	石狩管内、渡島管内、檜山管内、後志管内、空知管内、上川管内、留萌管内、宗谷管内、網走管内、胆振管内、日高管内、十勝管内、釧路管内、根室管内		
耐用年数	50年	保証年限	
法的要件適合の有無			
その他			

◆問い合わせ先

事業者名	ドーピー建設工業株式会社
所在地	〒060-0001 札幌市中央区北1条西6丁目2番地損保ジャパン札幌ビル7F
電話番号	011-221-1545
FAX番号	011-222-5526
E-mailアドレス	<a href="mailto:h.karube@dps.co.jp">h.karube@dps.co.jp</a>
ホームページ	<a href="http://www.dps.co.jp/">http://www.dps.co.jp/</a>
※新しいウィンドウが開きます	

## 資材データ

商品コード	026006
資材分類	橋梁用床版
商品名	合成床版用プレキャスト板



商品の 特徴	<p>・社) 土木学会から「PC合成床版工法 設計施工指針(案)」が刊行されて以来、道路橋を中心に広く活用されている。・JIS製品として摘要範囲及び使用材料などが明確に規定されている。</p>		
用途	<p>・場所打ちコンクリートと一体化して合成床版の一部として活用。</p>		
主な施工例	<p>・道路橋を中心に施工事例多数。</p>		
商品PR	<p>・合成床版とすることにより床版型枠の低減や工期の短縮につながる。・JIS工場で製作されるため、品質管理された商品を保証。・製作工場もISO 9001及び14001取得済み。</p>		
取引数量	単位	m2	
荷渡し場所	工場渡し		
規格	価格	価格条件	
PC板長さ 1.62~2.12m	12,700円		
PC板長さ 2.22~2.32m	13,500円		
販売対象地域	<p>石狩管内、渡島管内、檜山管内、後志管内、空知管内、上川管内、留萌管内、宗谷管内、網走管内、胆振管内、日高管内、十勝管内、釧路管内、根室管内</p>		
耐用年数	保証年限		
法的要件適合の有無	<p>・JIS A 5373</p>		
その他			

◆問い合わせ先

事業者名	ドーピー建設工業株式会社
所在地	〒060-0001 札幌市中央区北1条西6丁目2番地損保ジャパン札幌ビル7F
電話番号	011-221-1545
FAX番号	011-222-5526
E-mailアドレス	<a href="mailto:h.karube@dps.co.jp">h.karube@dps.co.jp</a>
ホームページ	<a href="http://www.dps.co.jp/">http://www.dps.co.jp/</a>
※新しいウィンドウが開きます	

## 資材データ

商品コード	026007
資材分類	橋梁用床版
商品名	プレストレストコンクリート橋桁



商品の 特徴	・耐荷力が大きく耐久性に優れ、現場での省力化や工期短縮を実現。・騒音振動が少なく環境にも配慮出来るなどの利点を持つ。	
用途	・道路橋及び人道橋、鉄道橋などあらゆる荷重に対応した橋梁形式の構造物に利用可能。	
主な施工例	・道道、市道、町道など施工事例多数。	
商品PR	・JIS工場で製作されるため、品質管理された商品を保証。・製作工場もISO9001及び14001取得済み。	
取引数量	1 単位	本
荷渡し場所	車上渡し	

規格	価格	価格条件
AS05～AS24	122,000円 ～1,310,000円	
BS05～BS24	125,000円 ～1,330,000円	
AG18～AG24	826,000円 ～1,380,000円	
BG18～BG24	851,000円 ～1,410,000円	

販売対象地域	石狩管内、渡島管内、檜山管内、後志管内、空知管内、上川管内、留萌管内、宗谷管内、網走管内、胆振管内、日高管内、十勝管内、釧路管内、根室管内
耐用年数	保証年限
法的要件適合の有無	・JIS A 5373
その他	桁高さの検討などのご要望等ございましたら、当方へお寄せ下さい。

◆問い合わせ先

事業者名	ドーピー建設工業株式会社
所在地	〒060-0001 札幌市中央区北1条西6丁目2番地損保ジャパン札幌ビル7F
電話番号	011-221-1545
FAX番号	011-222-5526
E-mailアドレス	<a href="mailto:h.karube@dps.co.jp">h.karube@dps.co.jp</a>
ホームページ	<a href="http://www.dps.co.jp/">http://www.dps.co.jp/</a>
※新しいウィンドウが開きます	



## 資材データ

商品コード	026008
資材分類	PCスノー・ロックシェッド
商品名	スノーシェッド、ロックシェッド



商品の 特徴	<ul style="list-style-type: none"> <li>・複雑な道路線形に対応可能。・柱間隔が広いので採光性が良く走行中の不快感を軽減。・予想外の荷重に対し万一の損傷も、修理・交換が容易。</li> <li>・工期短縮により工費も減少。</li> </ul>		
用途	・山間道の落石対策もしくは雪崩対策として。		
主な施工例	・道内各土木現業所発注物件多数。		
商品PR	<ul style="list-style-type: none"> <li>・主要部材に強度75N/mm<sup>2</sup>の高強度コンクリートを使用。・JIS工場における厳密な品質管理体制のもと製造。・製作工場もISO9001及び14001取得済み。・北海道防災協会推奨</li> </ul>		
取引数量		単位	本
荷渡し場所	車上渡し		

規格	価格	価格条件
B50-8~B50-10(梁)	632,000 ~734,000円	
B60-8~B60-12(梁)	702,000 ~924,000円	
B70-10~B70-13(梁)	906,000 ~1,080,000円	
B80-12~B80-13(梁)	1,090,000 ~1,160,000円	
C50~C80(柱)	139,000 ~175,000円	

販売対象地域	石狩管内、渡島管内、檜山管内、後志管内、空知管内、上川管内、留萌管内、宗谷管内、網走管内、胆振管内、日高管内、十勝管内、釧路管内、根室管内		
耐用年数		保証年限	
法的要件適合の有無			
その他	北海道土木技術会コンクリート研究委員会標準設計		

◆問い合わせ先

事業者名	ドーピー建設工業株式会社
所在地	〒060-0001 札幌市中央区北1条西6丁目2番地損保ジャパン札幌ビル7F
電話番号	011-221-1545
FAX番号	011-222-5526
E-mailアドレス	<a href="mailto:h.karube@dps.co.jp">h.karube@dps.co.jp</a>
ホームページ	<a href="http://www.dps.co.jp/">http://www.dps.co.jp/</a>
※新しいウィンドウが開きます	

## 資材データ

商品コード	026009
資材分類	PCスノーシェルター
商品名	スノーシェルター



商品の 特徴	<ul style="list-style-type: none"> <li>・プレストレスを導入しひび割れを抑制した構造形式により耐久性に優れている。</li> <li>・工場製作により複雑な部材を均一管理。</li> <li>・PCプレバブ工法が採用でき、交通の阻害も少なく工期の短縮が可能。</li> </ul>		
用途	<ul style="list-style-type: none"> <li>・地吹雪・吹きだまり対策箇所に通行車両の安全と視界の確保を目的として。</li> </ul>		
主な施工例	<ul style="list-style-type: none"> <li>・道内各土木現業所発注物件多数。</li> </ul>		
商品PR	<ul style="list-style-type: none"> <li>・主要部材に強度75N/mm<sup>2</sup>の高強度コンクリートを使用。</li> <li>・JIS工場における厳密な品質管理体制のもと製造。</li> <li>・製作工場もISO9001及び14001取得済み。</li> <li>・北海道防災協会推奨</li> </ul>		
取引数量	1	単位	組
荷渡し場所	工場		
規格	価格	価格条件	
S409～S412	1,528,000 ～2,000,000円	取引数量が20組未満の場合は2%増 曲線 道路用異形梁は3%増	
販売対象地域	石狩管内、渡島管内、檜山管内、後志管内、空知管内、上川管内、留萌管内、宗谷管内、網走管内、胆振管内、日高管内、十勝管内、釧路管内、根室管内		
耐用年数	保証年限		
法的要件適合の有無			
その他	北海道土木技術会コンクリート研究委員会標準設計		

◆問い合わせ先

事業者名	ドーピー建設工業株式会社
所在地	〒060-0001 札幌市中央区北1条西6丁目2番地損保ジャパン札幌ビル7F
電話番号	011-221-1545
FAX番号	011-222-5526
E-mailアドレス	<a href="mailto:h.karube@dps.co.jp">h.karube@dps.co.jp</a>
ホームページ	<a href="http://www.dps.co.jp/">http://www.dps.co.jp/</a>
※新しいウィンドウが開きます	

## 資材データ

商品コード	026010		
資材分類	パイル		
商品名	DA-PHCパイル、DA-STパイル、DA-SCパイル、DA-HISCパイル、AGパイル		
			
商品の 特徴	<ul style="list-style-type: none"> <li>・JIS工場で作しているため品質が均一。</li> <li>・騒音振動などが少ない工法を選定できる。</li> <li>・高強度コンクリートの使用により高い耐久性と支持力を確保できる。</li> <li>・杭種の組合せにより経済的な耐震設計が可能。</li> </ul>		
用途	<ul style="list-style-type: none"> <li>・道路橋及び人道橋、鉄道橋や建設物の基礎として。</li> </ul>		
主な施工例	<ul style="list-style-type: none"> <li>・道道、市道、町道などの施工事例も多数。</li> </ul>		
商品PR	<ul style="list-style-type: none"> <li>・JIS工場で作されるため、品質管理された商品を保証。</li> </ul>		
取引数量	<b>単位</b>		
荷渡し場所			
<b>規格</b>	<b>価格</b>	<b>価格条件</b>	
価格についてはお問い合わせ下さい。			
販売対象地域	石狩管内、渡島管内、檜山管内、後志管内、空知管内、上川管内、留萌管内、宗谷管内、網走管内、胆振管内、日高管内、十勝管内、釧路管内、根室管内		
耐用年数	<b>保証年限</b>		
法的要件適合の有無	・JIS A 5373		
その他	JIS規格以外の製品に関してもお問い合わせ下さい。可能な限り対応させていただきます。		

◆問い合わせ先

事業者名	ドービー建設工業株式会社
所在地	〒060-0001 札幌市中央区北1条西6丁目2番地損保ジャパン札幌ビル7F
電話番号	011-221-1545
FAX番号	011-222-5526
E-mailアドレス	<a href="mailto:h_karube@dps.co.jp">h_karube@dps.co.jp</a>
ホームページ	<a href="http://www.dps.co.jp/">http://www.dps.co.jp/</a>
※新しいウィンドウが開きます	

## 資材データ

商品コード	027001
資材分類	その他
商品名	DBヘッド定着工法



商品の 特徴	近年、構造設計の見直しにより、鉄筋量の増加と太径化に伴い、仕口部が過密化し、コンクリートの打設が困難な状況になってきています。この工法でははそんな状況を改善できます。		
用途	建築・土木工事問わずに使用でき、工場での量産ができます。		
主な施工例	・大地みらい信用金庫本店新築工事 ・砂川市立病院新築工事		
商品PR	建築技術性能証明 GBRC第06-14号 国土交通省・経済産業省新連携認定事業 特許出願 2005-200594		
取引数量	1箱	単位	箱
荷渡し場所	宅急便にて配送可能な商品です。尚、製作には資格者が必要。		
規格	価格	価格条件	
D25ミリ用リング 80個入り	750円	1カ所あたりの制作費	
D29ミリ用リング 40個入り	910円	1カ所あたりの制作費	
D32ミリ用リング 30個入り	1170円	1カ所あたりの制作費	
D35ミリ用リング 30個入り	1440円	1カ所あたりの制作費	
D38ミリ用リング 20個入り	1820円	1カ所あたりの制作費 その他 D16~D22、D41有	
販売対象地域	石狩管内、渡島管内、檜山管内、後志管内、空知管内、上川管内、留萌管内、宗谷管内、網走管内、胆振管内、日高管内、十勝管内、釧路管内、根室管内		
耐用年数	保証年限		
法的要件適合の有無			
その他	鉄筋の先端にDBリングを取付け、リングの前後を天然ガスと酸素の混合ガスで加熱・加圧を行う事により固定します。製作は資格者が鉄筋業者の工場で行え、現場でも製作が可能です。梁のアンカーの替わりです。		

◆問い合わせ先

事業者名	株式会社東圧
所在地	〒080-2472 帯広市帯広市西22条南1丁目10番地13
電話番号	0155-37-2525
FAX番号	0155-37-3090
E-mailアドレス	obihiro@touatu.co.jp
ホームページ	<a href="http://www.touatu.co.jp/">http://www.touatu.co.jp/</a>
※新しいウィンドウが開きます	

## 資材データ

商品コード	027002
資材分類	ガス
商品名	天然ガス(エコウエルガス)



商品の 特徴	鉄筋継手工事に於いて、アセチレンに替わり天然ガスを使用する事により、二酸化炭素の排出を60%削減でき、地球環境に配慮した工法に使用されているガスです。		
用途	建築・土木工事問わず。鉄筋の継手工事のガスに使用できます。		
主な施工例	・千代田大橋架替え工事 ・北海道横断自動車道庶路工事 ・釧路末広町複合ビル工事		
商品PR	北海道新技術情報提供システム登録 東京都新技術情報データベース登録		
取引数量	10立方メートル(1本充填量)	単位	立方メートル
荷渡し場所	必要本数を当社にて運搬可能です。又、自社へ引き取りにこられても可能です。		
規格	価格	価格条件	
1本(10立方メートル充填)	8,000円	運搬費1本につき2,000円プラス	
販売対象地域	石狩管内、渡島管内、檜山管内、後志管内、空知管内、上川管内、留萌管内、宗谷管内、網走管内、胆振管内、日高管内、十勝管内、釧路管内、根室管内		
耐用年数		保証年限	
法的要件適合の有無	高圧ガス保安法		
その他	北海道以外の地区での工法に使用される「エコウエルガス」は、海外からの輸入の為、北海道の勇払で採取されている道産品は、「商品の特徴」欄に記載の削減量より大幅に削減されています。		

◆問い合わせ先

事業者名	株式会社東庄
所在地	〒080-2472 帯広市帯広市西22条南1丁目10番地13
電話番号	0155-37-2525
FAX番号	0155-37-3090
E-mailアドレス	<a href="mailto:obihiro@touatu.co.jp">obihiro@touatu.co.jp</a>
ホームページ	<a href="http://www.touatu.co.jp/">http://www.touatu.co.jp/</a>
※新しいウィンドウが開きます	

## 資材データ

商品コード	028001
資材分類	造園材
商品名	ラーチップパネル



商品の 特徴	チップ粒子の成形パネルなので、透水性がある。軽量で製材木材と同様に現場での切断などの加工が可能。また従来の施工方法に比べ、強度に優れ、チップ敷き均しみのみの施工方法では実現できないバリアフリー化も可能。		
用途	道産材カラマツの間伐材のチップを専用バインダーにより、圧縮成型することによって、歩道舗装用敷設パネルとなる。		
主な施工例	苫小牧緑が丘公園階段、国道393号エコロード事業、江差町柳崎地区生活環境保全林整備工事等		
商品PR	木材の自然素材感があり、景観的にマッチした歩道パネル。		
取引数量	単位	m <sup>2</sup>	
荷渡し場所			
規格	価格	価格条件	
厚み 50mm	9240円	100m <sup>2</sup> 以上	
販売対象地域	石狩管内、渡島管内、檜山管内、後志管内、空知管内、上川管内、留萌管内、宗谷管内、網走管内、胆振管内、日高管内、十勝管内、釧路管内、根室管内		
耐用年数	木の耐久年数とほぼ同等	保証年限	
法的要件適合の有無			
その他			

◆問い合わせ先

事業者名	玉井環境システム株式会社
所在地	〒047-0261 小樽市銭函3丁目524-11
電話番号	0134-62-1500
FAX番号	0134-62-1504
E-mailアドレス	info@tamai-k.co.jp
ホームページ	<a href="http://www.tama-k.co.jp/">http://www.tama-k.co.jp/</a>
※新しいウィンドウが開きます	

## 資材データ

商品コード	029001		
資材分類	その他		
商品名	スノープロテクト(雪庇防止板)		
			
商品の 特徴	トンネルや覆道等の坑口上部に設置し、周囲に起こる強風雪の気流を製品形状特性により変化させて、雪庇の形成を抑えるものであります。走行車輛や歩行者を雪庇崩落の危険から守ります。		
用途	冬期間積雪の多い地域における、トンネルや覆道等の坑口上部への対策工です。雪庇形成の危険性のある箇所に適しています。		
主な施工例	礼文華・新礼文華トンネル(室蘭) 北オホーツクトンネル(稚内) 第2占冠トンネル(旭川)		
商品PR	枠材は、一般構造用鋼材(SS400)に溶融亜鉛めっきを施したものであります。表面板は、フッ素塗装されたアルミ積層板を使用し、滑雪性の良い円弧面を形成しております。特許認定品		
取引数量	坑口単位	単位	基
荷渡し場所	現場持ち込み		
	規格	価格	価格条件
	H1500型(W1250)	220,000円/基	参考価格(現場条件により変動有)
	H2000型(W1250)	250,000円/基	参考価格(現場条件により変動有)
	H2500型(W1250)	290,000円/基	参考価格(現場条件により変動有)
	H3000型(W1250)	370,000円/基	参考価格(現場条件により変動有)
販売対象地域	石狩管内、渡島管内、檜山管内、後志管内、空知管内、上川管内、留萌管内、宗谷管内、網走管内、胆振管内、日高管内、十勝管内、釧路管内、根室管内、道外		
耐用年数	約30年	保証年限	
法的要件適合の有無	枠材~JIS G 3101 表面板~JIS H 4000		
その他	当製品は、現地最大積雪深の7割程度の高さにて効果を発揮致します。坑口上部設置面が、フラット・アーチ形状共に対応可能です。設置を御検討の際は、検討位置・現地状況・坑口形状(図面)が必要となります。		
◆問い合わせ先			
事業者名	大建産業株式会社		
所在地	〒060-0062 札幌市中央区南2条西6丁目17番1 南二条ヒナタビル		
電話番号	011-222-6600		
FAX番号	011-222-6699		
E-mailアドレス	metal@plum.ocn.ne.jp		
ホームページ	<a href="http://www.daiken-sangyo.jp">http://www.daiken-sangyo.jp</a>		
※新しいウィンドウが開きます			

## 資材データ

商品コード	029002		
資材分類	各種側溝		
商品名	メタル板柵渠		
			
商品の 特徴	H型鋼で構成された親柱と、波形状の柵板をボルトにて現場連結し、水路を形成するものです。柵渠本体は軽量であるため、軟弱地盤においての使用が可能です。又、不等沈下のような地盤の変化にも追従致します。		
用途	農業排水路・道路側溝排水路・堤内排水路等に適しております。		
主な施工例	上別保側溝工事(釧路町) 恵北川護岸工事(稚内市) 愛牛導水路工事(浦幌町)		
商品PR	親柱は、一般構造用鋼材(SS400)に溶融亜鉛めっき(HDZ55)を施したものであり、柵板は、溶融亜鉛めっき鋼板(SGH400-Z60)を使用しています。強度・耐久性共に抜群の効果が期待できます。		
取引数量	10m以上	単位	m
荷渡し場所	現場持ち込み		
	規格	価格	価格条件
	H600×B600×S1500 (2面装工)	14,600円/m	参考価格(現場条件により変動有)
	H800×B800×S1500 (2面装工)	18,300円/m	参考価格(現場条件により変動有)
	H1000×B1000×S1500 (2面装工)	24,600円/m	参考価格(現場条件により変動有)
	H1200×B1200×S1500 (2面装工)	26,300円/m	参考価格(現場条件により変動有)
販売対象地域	石狩管内、渡島管内、檜山管内、後志管内、空知管内、上川管内、留萌管内、宗谷管内、網走管内、胆振管内、日高管内、十勝管内、釧路管内、根室管内、道外		
耐用年数	約30年	保証年限	
法的要件適合の有無	親柱～JIS G 3101 柵板～JIS G 3302		
その他	当製品の構成部材は、軽量であるため重機の使用を最小限に抑えられます。2面装工・3面装工、取付道路には4面装工(メタルボックス)も御用意致しております。強度計算による大断面の設計も可能です。		
◆問い合わせ先			
事業者名	大建産業株式会社		
所在地	〒060-0062 札幌市中央区南2条西6丁目17番1 南二条ヒナタビル		
電話番号	011-222-6600		
FAX番号	011-222-6699		
E-mailアドレス	metal@plum.ocn.ne.jp		
ホームページ	<a href="http://www.daiken-sangyo.jp">http://www.daiken-sangyo.jp</a>		
※新しいウィンドウが開きます			



## 資材データ

商品コード	029003
資材分類	保安用品
商品名	クッションポスト



商品の 特徴	緩衝性の高い芯材 (EPSPE) を使用し、いろいろな形状の製作が可能である。衝突実験などデータがしっかりしている。		
用途	ガードケーブルの端末支柱、道路案内標識柱、トンネル抗口等の面壁への衝突による人命を防護する。		
主な施工例	ガードケーブルの端末支柱・中央分離帯、標識柱、照明柱など		
商品PR	衝撃・衝突実験により確かな性能データを備えており、夜間における視認性にも優れている。また、製作に関し種々の構造物に対応が可能である。		
取引数量	小口 * 1基より	単位	基
荷渡し場所	現場		

規格	価格	価格条件
クッションポスト 3, 4型	118,800	315 × 500 × 990
クッションポスト M-1型	241,920	φ 522 × H1000
クッションポスト 中央分離帯用 W960型	285,120	960 × 900 × 700
クッションポスト 照明柱用	190,080	φ 490 × H1000

販売対象地域	石狩管内、渡島管内、檜山管内、後志管内、空知管内、上川管内、留萌管内、宗谷管内、網走管内、胆振管内、日高管内、十勝管内、釧路管内、根室管内、道外		
耐用年数	保証年限		
法的要件適合の有無			
その他			

◆問い合わせ先			
事業者名	大建産業株式会社		
所在地	〒060-0062		
	札幌市中央区南2条西6丁目17番1 南二条ヒナタビル		
電話番号	011-222-6600		
FAX番号	011-222-6699		
E-mailアドレス	metal@plum.ocn.ne.jp		
ホームページ	<a href="http://www.daiken-sangyo.jp">http://www.daiken-sangyo.jp</a>		
※新しいウィンドウが開きます			

## 資材データ

商品コード	030001
資材分類	暗渠排水管及び付属品
商品名	ダイプラダブルドレン



商品の特徴	高密度ポリエチレン製独立山内面平滑構造を有する『ダブルドレン』は、ダイプラ独自の製造技術により、高耐圧・高开孔率を実現しました。軽量で扱いやすく、施工性に優れた各種部材(曲管・分岐管等)も取り揃えております。	
用途	圃場整備用暗渠排水管として、水田や畑作地における地表水及び地下水の排出	
主な施工例	経営体育成基盤整備 漁太地区、畑作帯総合整備 西神楽東部地区、中山間総合整備 豊岡地区他	
商品PR	高密度ポリエチレン製 ISO9001取得	
取引数量	1 単位	本
荷渡し場所	御指定場所	



規格	価格(税込)	価格条件
DW50x4m(有孔・無孔)／100m(有孔)	330円／m	設計価格
DW60x4m(有孔・無孔)／50m(有孔)	440円／m	設計価格
DW80x4m(有孔・無孔)／30m(有孔)	810円／m	設計価格
DW90x4m(有孔・無孔)	840円／m	設計価格
DW100x4m(有孔・無孔)	880円／m	設計価格
DW125x4m(有孔・無孔)	1,440円／m	設計価格
DW100x4m(有孔・無孔)	1,800円／m	設計価格
DW100x4m(有孔・無孔)	2,770円／m	設計価格

販売対象地域	石狩管内、渡島管内、檜山管内、後志管内、空知管内、上川管内、留萌管内、宗谷管内、網走管内、胆振管内、日高管内、十勝管内、釧路管内、根室管内
耐用年数	保証年限
法的要件適合の有無	
その他	

◆問い合わせ先

事業者名	タキロンシーアイシビル株式会社 札幌営業所
所在地	〒060-0001 札幌市中央区北1条西1丁目6番地 さっぽろ創世スクエア21階
電話番号	011-221-3053
FAX番号	011-251-6439
E-mailアドレス	
ホームページ	<a href="https://www.tc-civil.co.jp/">https://www.tc-civil.co.jp/</a>
※新しいウィンドウが開きます	

## 資材データ

商品コード	030002		
資材分類	暗渠排水管及び付属品		
商品名	ダイプラスーパー管		
 			
商品の特徴	スパイラル2重構造で内面平滑な『スーパー管』は、ダイプラが開発した高外圧に耐える軽くて強いパイプです。高密度ポリエチレン製のため、耐薬品性・耐寒性・耐衝撃性・耐摩耗性に優れています。		
用途	○道路縦横断雨水排水 ○道路導水水抜き管 ○林道作業道 ○農道造成地排水管 ○トンネル縦断排水管 ○宅地・グラウンド造成排水管		
主な施工例	○産業廃棄物処分場 ○札幌ドーム造成工事 ○北海道縦貫自動車道山崎工事 ○陸上自衛隊矢臼別演習場内排水管		
商品PR	高密度ポリエチレン製		
取引数量	1	単位	本
荷渡し場所	現地車上渡し		
規格	価格(税込)	価格条件	
FM150 5m	1,720円/m	標準価格	
FM200 5m	2,690円/m	標準価格	
SM80 5m	730円/m	標準価格	
SM100 5m	860円/m	標準価格	
SM150 5m	1,720円/m	標準価格	
SM200 5m	2,690円/m	標準価格	
SM250 5m	3,720円/m	標準価格	
SM300 5m	5,360円/m	標準価格	
SM350 5m	7,670円/m	標準価格	
SM400 5m	9,540円/m	標準価格	
SM450 5m	12,070円/m	標準価格	
SM500 5m	14,200円/m	標準価格	
SM600 5m	19,380円/m	標準価格	
SM700 5m	26,670円/m	※ 特注品	
SM800 5m	32,890円/m	※ 特注品	
SM900 5m	45,560円/m	※ 特注品	
SM1000 5m	55,780円/m	※ 特注品	
販売対象地域	石狩管内、渡島管内、檜山管内、後志管内、空知管内、上川管内、留萌管内、宗谷管内、網走管内、胆振管内、日高管内、十勝管内、釧路管内、根室管内		
耐用年数	保証年限		
法的要件適合の有無			
その他			
◆問い合わせ先			
事業者名	タキロンシーアイシビル株式会社 札幌営業所		
所在地	〒060-0001 札幌市中央区北1条西1丁目6番地 さっぽろ創世スクエア21階		
電話番号	011-221-3053		
FAX番号	011-251-6439		
E-mailアドレス			
ホームページ	<a href="https://www.tc-civil.co.jp/">https://www.tc-civil.co.jp/</a>		
※新しいウィンドウが開きます			

## 資材データ

商品コード	030003
資材分類	一般土木用材
商品名	ダイブラハウエル管



商品の特徴	ダイブラハウエル管は、高密度ポリエチレン製で、口径はφ300～φ3000に対応した、5mの長尺管です。 材料の持つ特徴と独自の断面構造・継手構造により、長期間の使用に耐えられます。また、長尺で軽量であるため施工性にも優れています。		
用途	外圧管：道路横断管、地下排水管、産業廃棄物処分場、管更正 内圧管：農業用パイプライン、小水力発電水圧管路、海水取水管		
主な施工例	外圧管：オホーツク総合振興局 常呂地区 道路横断管φ700～φ1650 内圧管：空知総合振興局 農地防災岩幌中 農水パイプライン		
商品PR	ダイブラハウエル管の内圧管用途に特化したHSPE管を2011年から製造しており、従来のPE管の倍以上の強度を保ち、柔軟性と高剛性を実現いたしました。大口径EF継手による一体構造により、北海道特有の泥炭軟弱地盤で起きる沈下・不陸にも適しています。		
取引数量	1	単位	本
荷渡し場所	道内 現地車上渡し		
規格	価格(税込)	価格条件	
R30 φ600NR L=5m	128,000円/本	現地車上渡し	
内圧4種 φ600EE L=5000	270,400/円	現地車上渡し	
販売対象地域	石狩管内、渡島管内、檜山管内、後志管内、空知管内、上川管内、留萌管内、宗谷管内、網走管内、胆振管内、日高管内、十勝管内、釧路管内、根室管内		
耐用年数	50年	保証年限	
法的要件適合の有無	JIS K6780 耐圧ポリエチレンリブ管		
その他			

◆問い合わせ先

事業者名	タキロンシーアイシビル株式会社 札幌営業所
所在地	〒060-0001 札幌市中央区北1条西1丁目6番地 さっぽろ創世スクエア21階
電話番号	011-221-3053
FAX番号	011-251-6439
E-mailアドレス	
ホームページ	<a href="https://www.tc-civil.co.jp/">https://www.tc-civil.co.jp/</a>
※新しいウィンドウが開きます	
※新しいウィンドウが開きます	

## 資材データ

商品コード	031001		
資材分類	内・外装材		
商品名	積層合板(シナ、カバ)		
商品の 特徴	高品質のシナ積層合板と白樺間伐材をメインとしたカバ積層合板を販売しております。他の合板では出すことができない、きれいな木口を見せることができます。		
用途	家具、インテリアの内装材、抜型用材として広く使用されています。学校の下駄箱や図書館の本棚など公共物件にも使われています。		
主な施工例	剣淵の絵本の図書館の本棚		
商品PR	全商品JASのF☆☆☆☆認定商品になります。またホルマリンは一切使用していないので普通のF☆☆☆☆商品よりもシックハウスなどの安全面において、優れた製品になります。		
取引数量	要相談	単位	
荷渡し場所	滝澤ベニヤ株式会社(要相談)		
規格	価格	価格条件	
販売対象地域	石狩管内、渡島管内、檜山管内、後志管内、空知管内、上川管内、留萌管内、宗谷管内、網走管内、胆振管内、日高管内、十勝管内、釧路管内、根室管内、道外		
耐用年数		保証年限	
法的要件適合の有無	JAS ☆☆☆☆ 合法木材 グリーン購入法適合商品		
その他			

◆問い合わせ先

事業者名	滝澤ベニヤ株式会社
所在地	〒079-1372
	芦別市野花南町1000番地
電話番号	0124-27-3111
FAX番号	0124-27-3113
E-mailアドレス	<a href="mailto:takizawatakahiro@takizawaveneer.co.jp">takizawatakahiro@takizawaveneer.co.jp</a>
ホームページ	<a href="http://www.takizawaveneer.co.jp">http://www.takizawaveneer.co.jp</a>
※新しいウィンドウが開きます	

## 資材データ

商品コード	032001	
資材分類	仮設・土木用材、一般建築用材、北海道材	
商品名	木材製品	
商品の 特徴	仮設土木材、一般建築材、防腐処理材、集成材、DIY木材及木製品、ほか木材製品の製造及受委託販売	
用途		
主な施工例		
商品PR	公共工事木材部門納入実績多数あり	
取引数量	単位	
荷渡し場所		
規格	価格	価格条件
建築用製材規格ほか特注規格にも対応可能	見積時決定	
販売対象地域	石狩管内、渡島管内、檜山管内、後志管内、空知管内、上川管内、留萌管内、宗谷管内、網走管内、胆振管内、日高管内、十勝管内、釧路管内、根室管内、道外  (DIY木材の中でトド松仕上げ材については道外にも販売しております)	
耐用年数	保証年限	
法的要件適合の有無		
その他	販売は本社根室市、釧路工場釧路町、江別札幌事業所で行っております	

### ◆問い合わせ先

事業者名	田家木材株式会社釧路工場
所在地	〒088-0614
	釧路町国営1丁目3番
電話番号	0154-36-7411
FAX番号	0154-36-8519
E-mailアドレス	taie-kusiro@msb.biglobe.ne.jp
ホームページ	

## 資材データ

商品コード	033001
資材分類	暗きょ排水管
商品名	農業用バイドレーン



商品の特徴	農地の効率的な水はけ、土圧等を考えて、口径60から200までのパイプを取りそろえています。		
用途	農業用暗きょに主に使用しています。		
主な施工例	道農政部にて多数の施工実績有り		
商品PR	軽量で運搬や施工が簡単であり、製品自体は耐圧強度が大きく、耐衝撃性に優れています。パイプ内面がフラットのため水流の流れは非常にスムーズです。		
取引数量	1本以上	単位	1本単位
荷渡し場所	指定場所		

規格	価格	価格条件
W-60		
W-80		
W-90		
W-100		
W-125		
W-150		
W-200		

販売対象地域	石狩管内、渡島管内、檜山管内、後志管内、空知管内、上川管内、留萌管内、宗谷管内、網走管内、胆振管内、日高管内、十勝管内、釧路管内、根室管内、道外		
耐用年数		保証年限	無
法的要件適合の有無			
その他			

◆問い合わせ先

事業者名	東洋化工株式会社
所在地	〒047-0261 小樽市銭函3丁目285番地
電話番号	0134-62-3636
FAX番号	0134-62-6610
E-mailアドレス	<a href="mailto:info@tyk-gr.com">info@tyk-gr.com</a>
ホームページ	<a href="http://www.tyk-gr.com">http://www.tyk-gr.com</a>

※新しいウィンドウが開きます