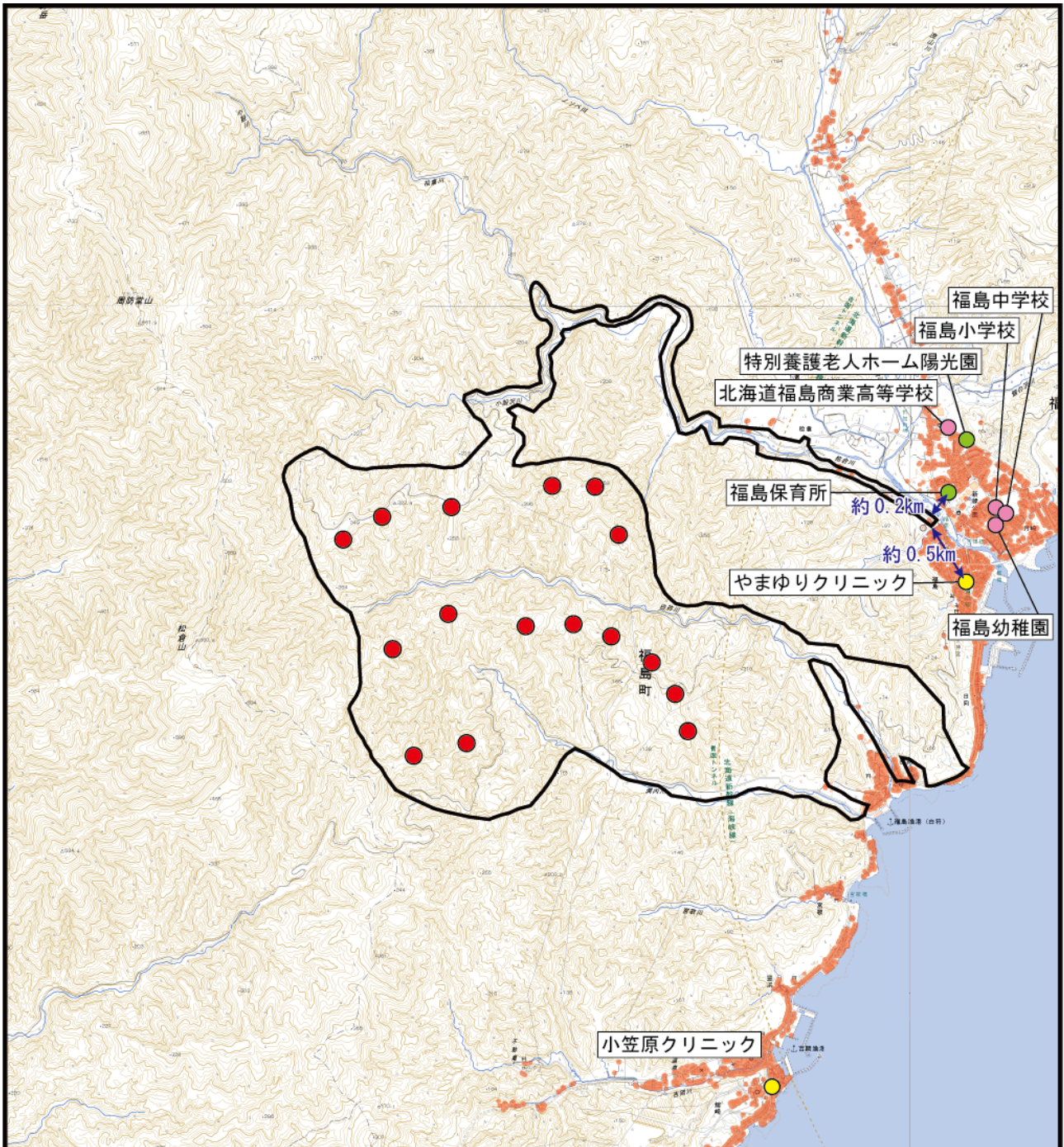


凡 例

- 対象事業実施区域
- 風力発電機
- - - 工事関係車両の主要な走行ルート
- 生コン工場
- 一般国道
- 一般道道
- 北海道新幹線
- < > 観測区間の起点と終点

1:150,000

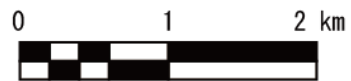




凡 例

-  対象事業実施区域
-  風力発電機
-  学校
-  医療機関
-  福祉施設
-  住宅等

1:50,000



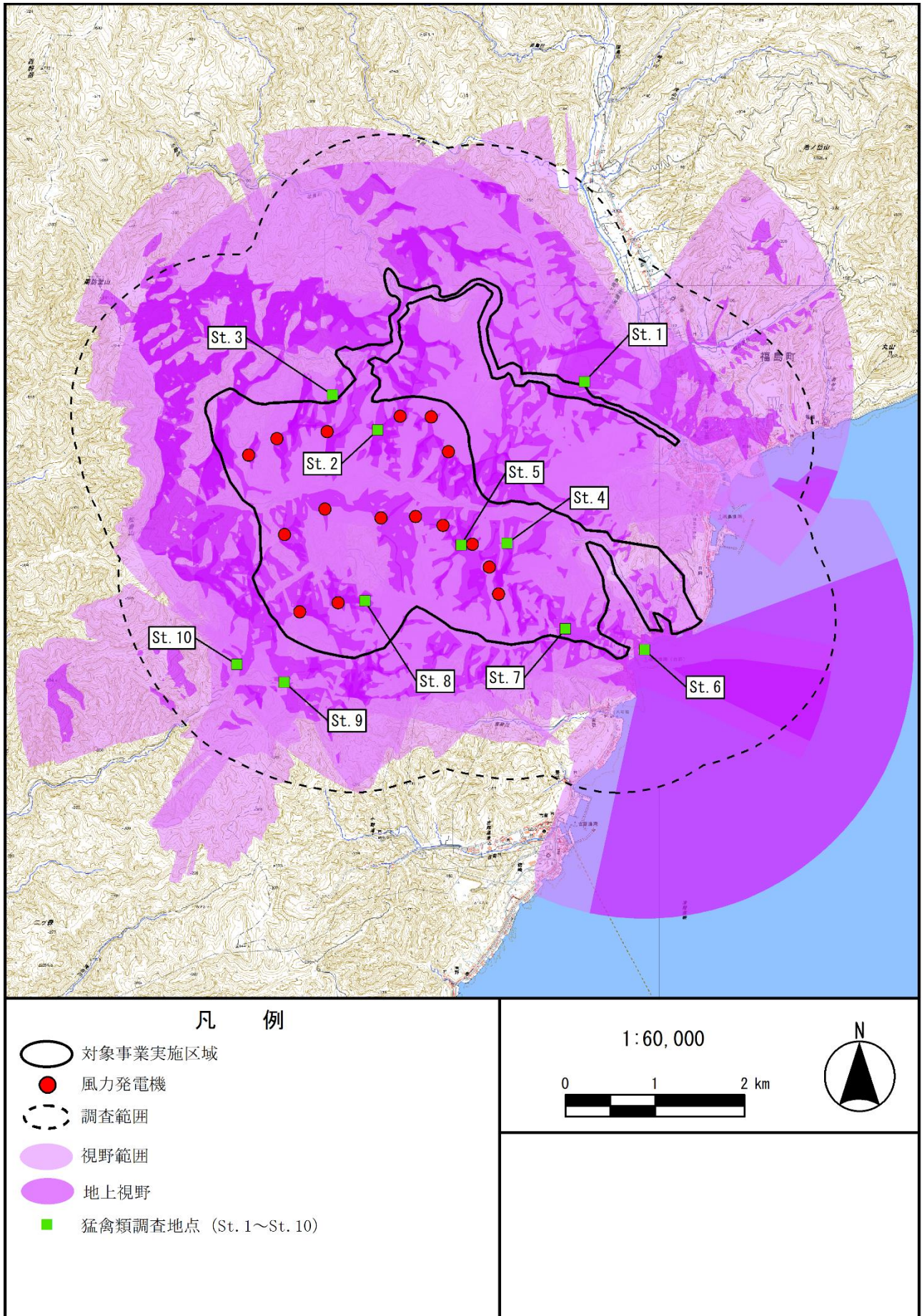


図1(1) 希少猛禽類定点観察調査視野範囲(全体)