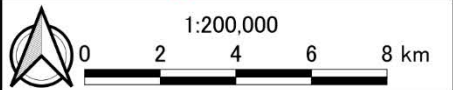
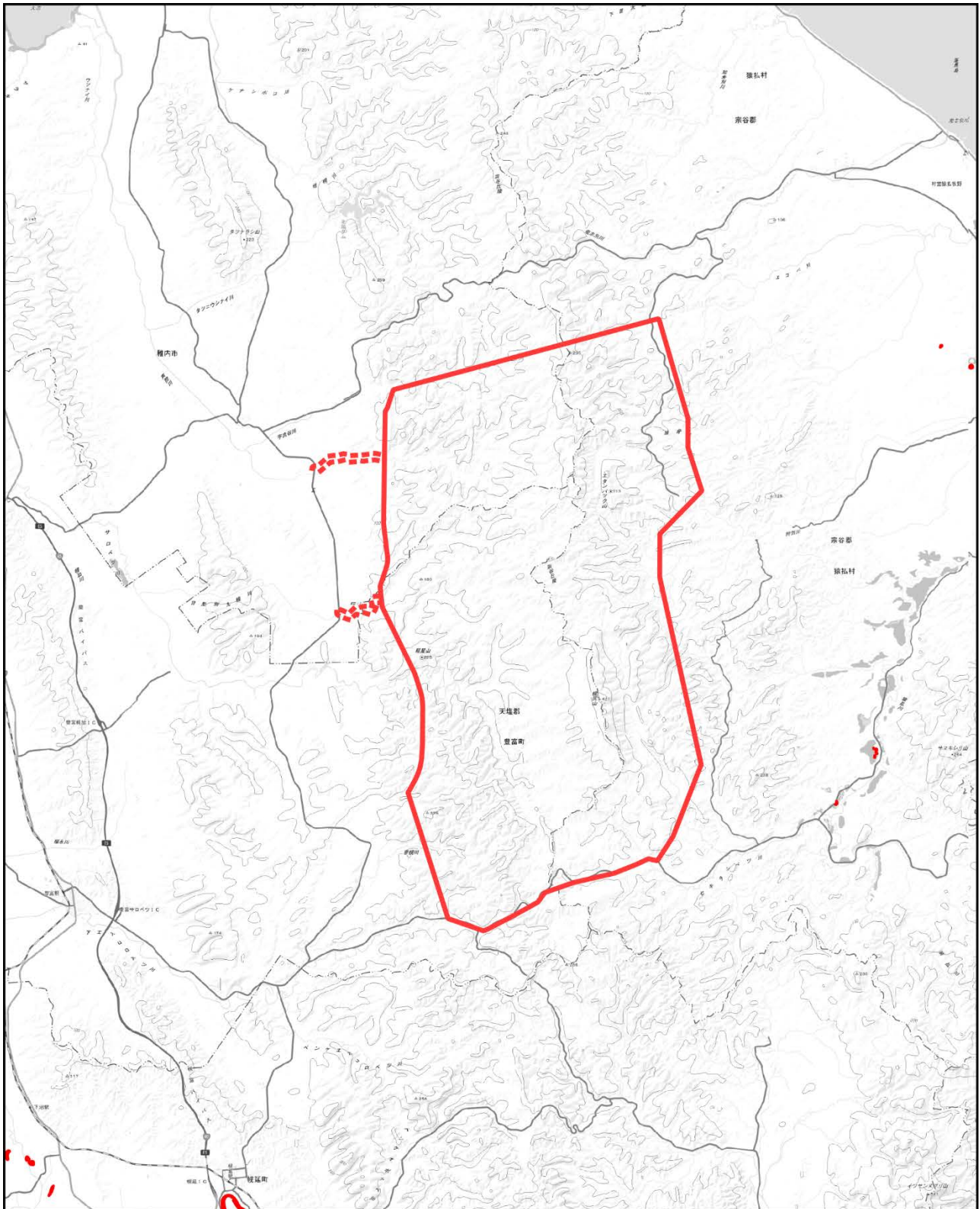


凡例

| | |
|----------------|---------|
| 事業実施想定区域 | 現存植生 |
| 事業実施想定区域 | 31ヨシクラス |
| 輸送路の利用が想定される範囲 | |



別添資料②
 群落位置図
 (ヨシクラス)



凡例

事業実施想定区域

事業実施想定区域

輸送路の利用が想定される範囲

現存植生

34ヘルムシロクラス



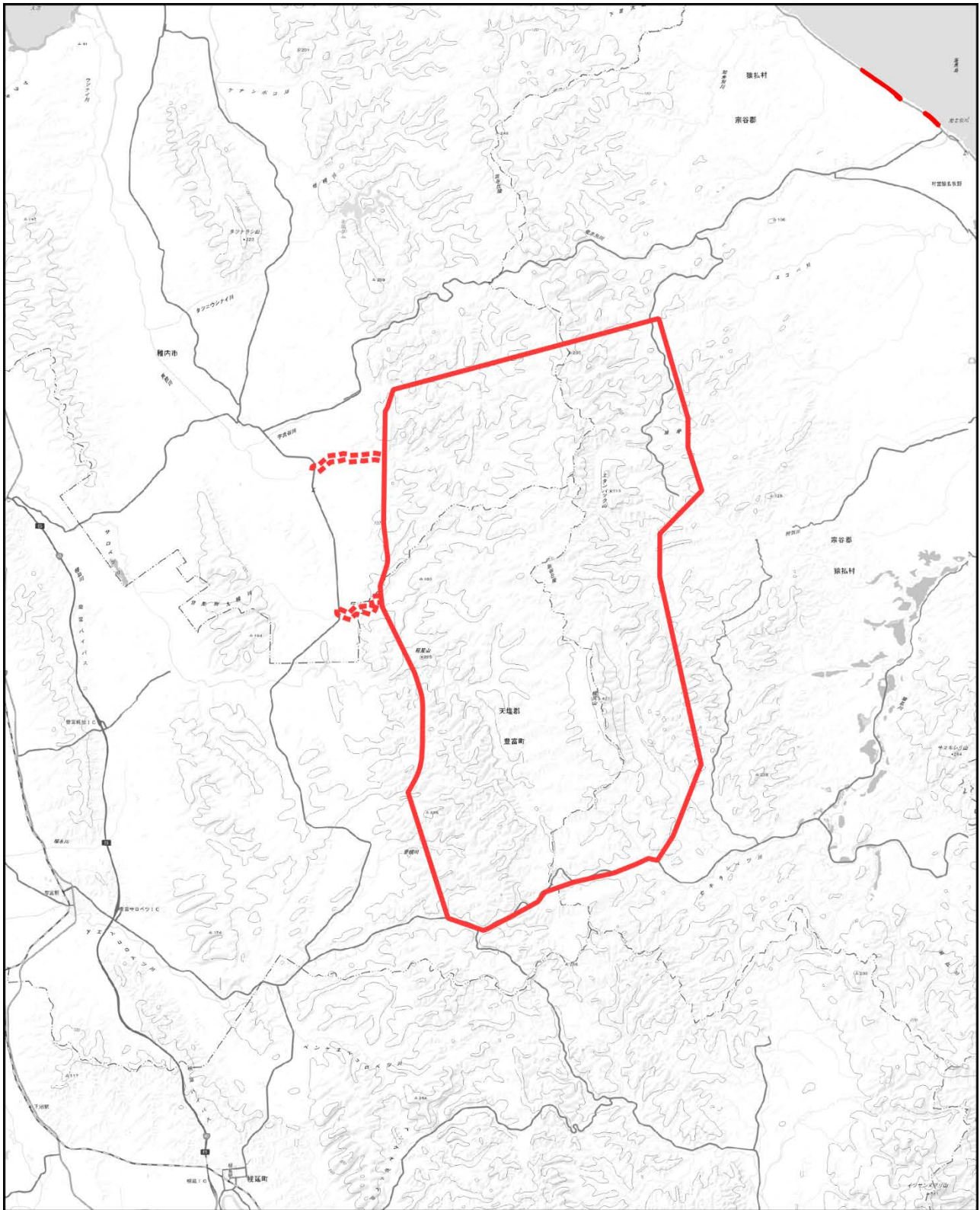
1:200,000

0 2 4 6 8 km

別添資料②

群落位置図

(ヘルムシロクラス)



凡例

事業実施想定区域

事業実施想定区域

輸送路の利用が想定される範囲

現存植生

35砂丘植生



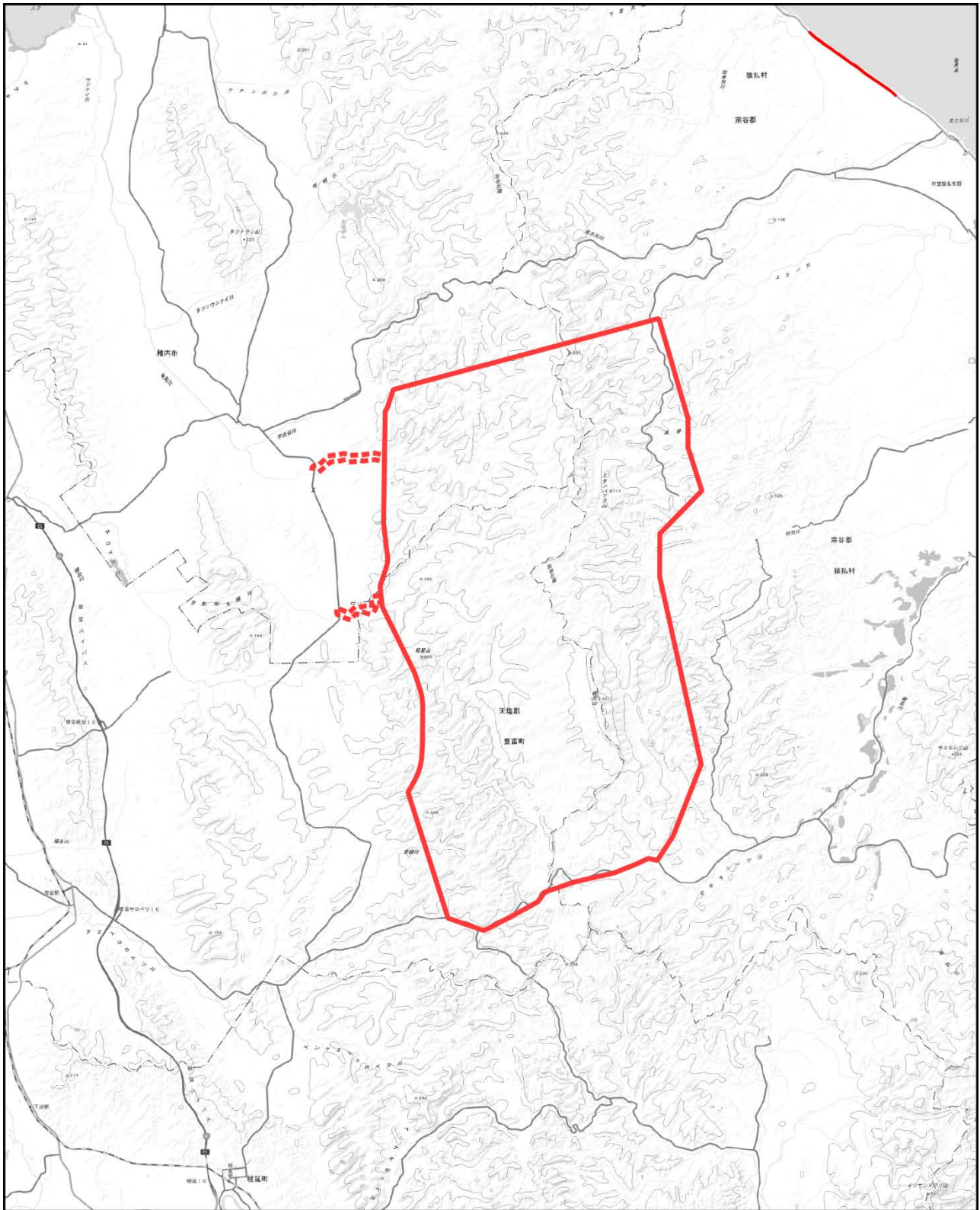
1:200,000

0 2 4 6 8 km

別添資料②

群落位置図

(砂丘植生)



凡例

事業実施想定区域

事業実施想定区域

輸送路の利用が想定される範囲

現存植生

36ハマナス群落



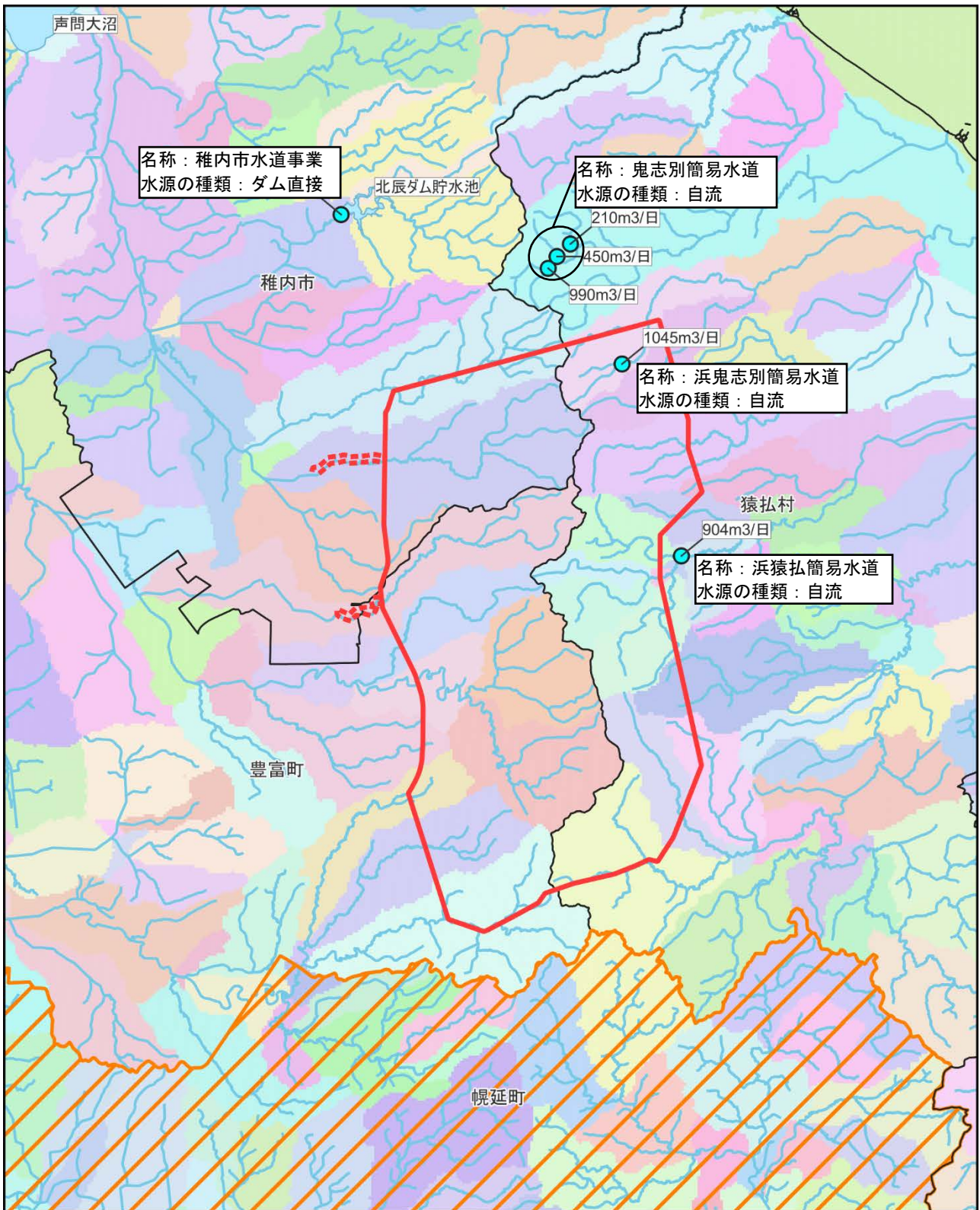
1:200,000

0 2 4 6 8 km

別添資料②

群落位置図

(ハマナス群落)



凡例

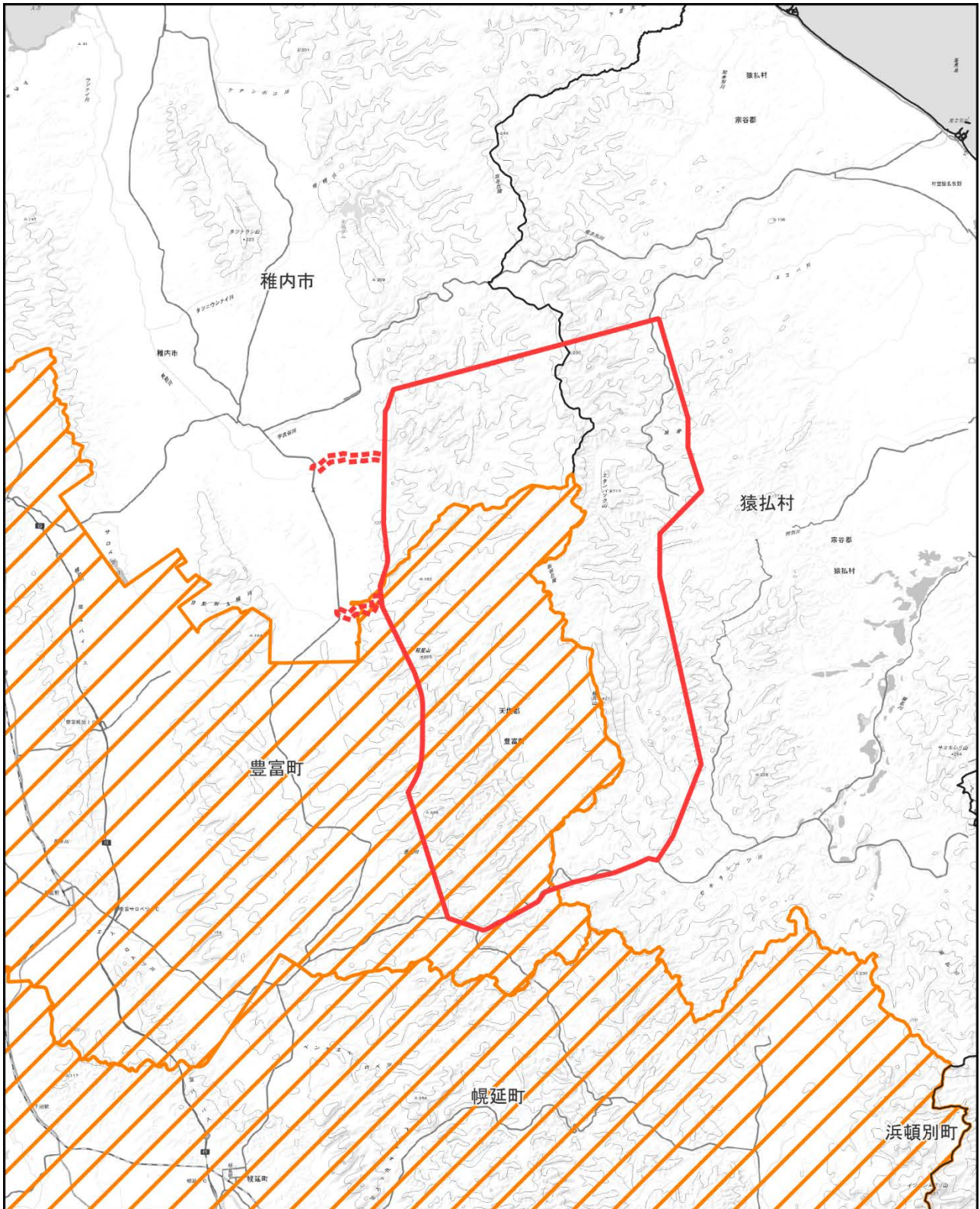
- | | |
|------------------|-----------|
| 事業実施想定区域 | 水道水源の取水地点 |
| ■ 事業実施想定区域 | ● 公開 |
| ■ 輸送路の利用が想定される範囲 | □ 行政区画 |
| ■ 湖沼 | □ 公開 |
| ■ 河川 | □ 非公開 |



1:200,000
0 2 4 6 8 km

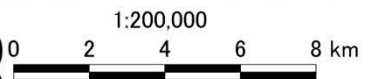
別添資料③

水道水源の取水地点



凡例

- 事業実施想定区域
- 事業実施想定区域
- 輸送路の利用が想定される範囲
- 行政区域
- 公開
- 非公開



別添資料④

井戸水の取水地点