

図 動物調査地域、調査地点（植物相） 拡大図（1/13）

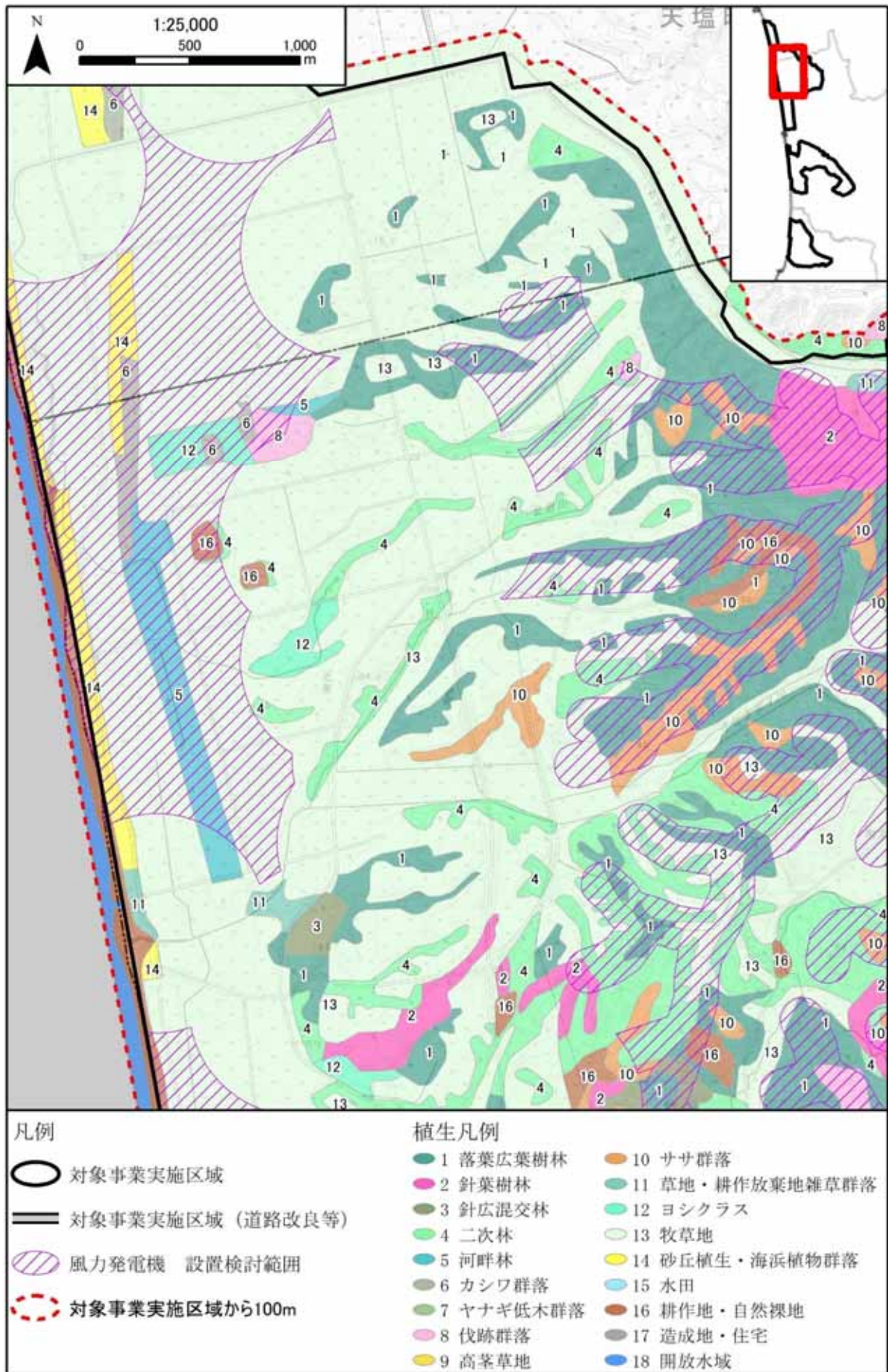


図 動物調査地域、調査地点（植物相） 拡大図（2/13）

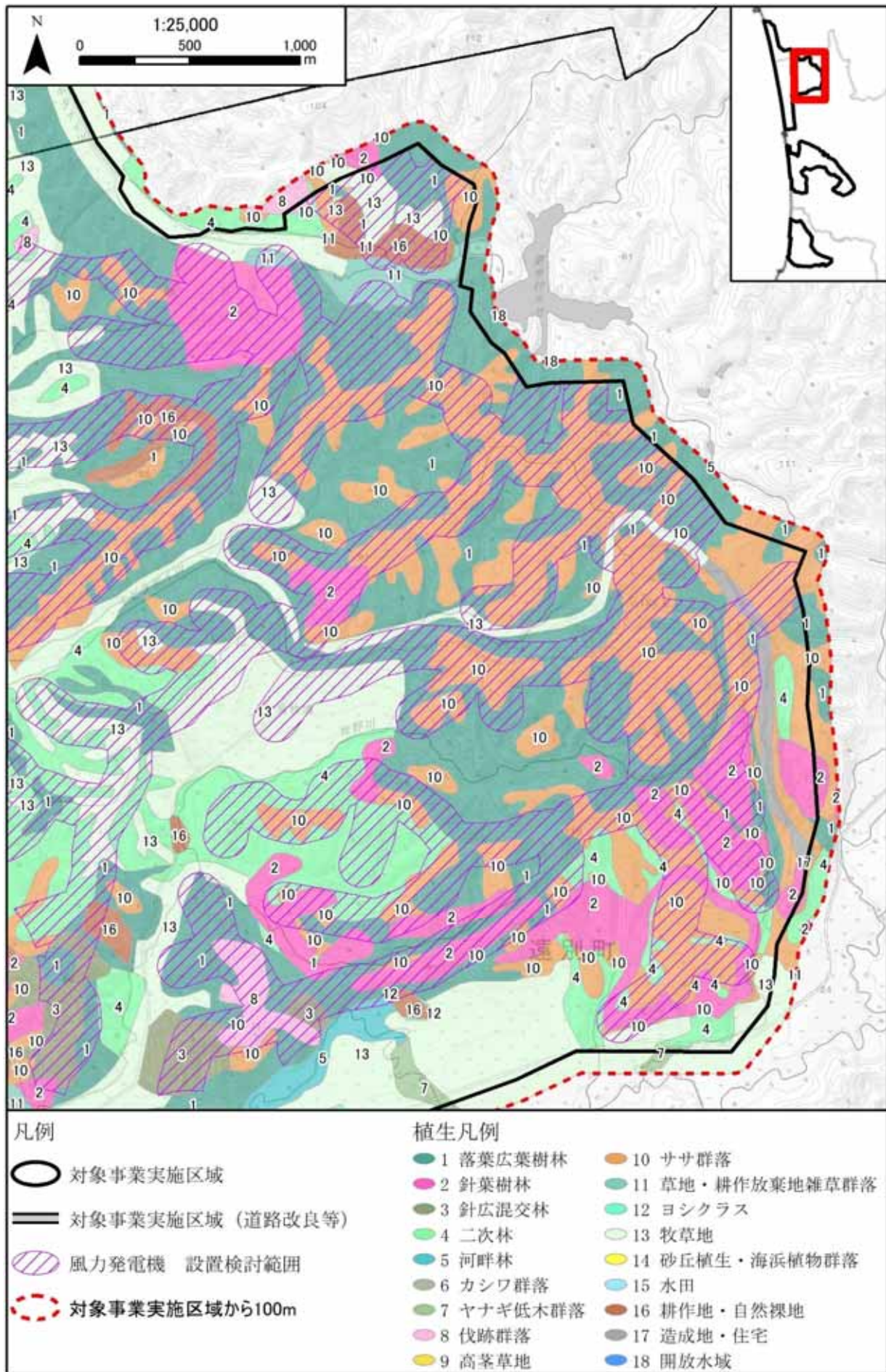


図 動物調査地域、調査地点（植物相） 拡大図（3/13）

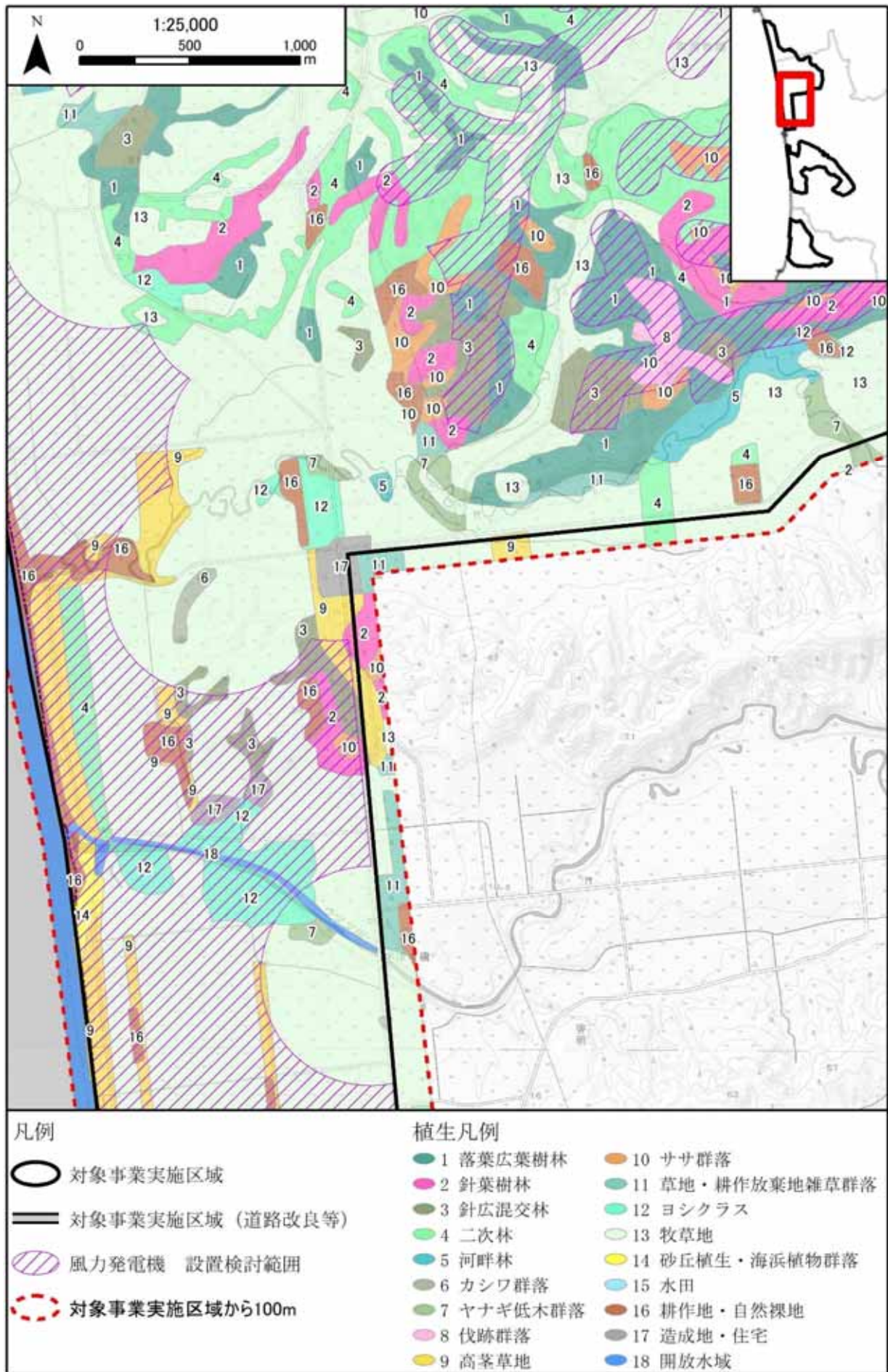


図 動物調査地域、調査地点（植物相） 拡大図（4/13）

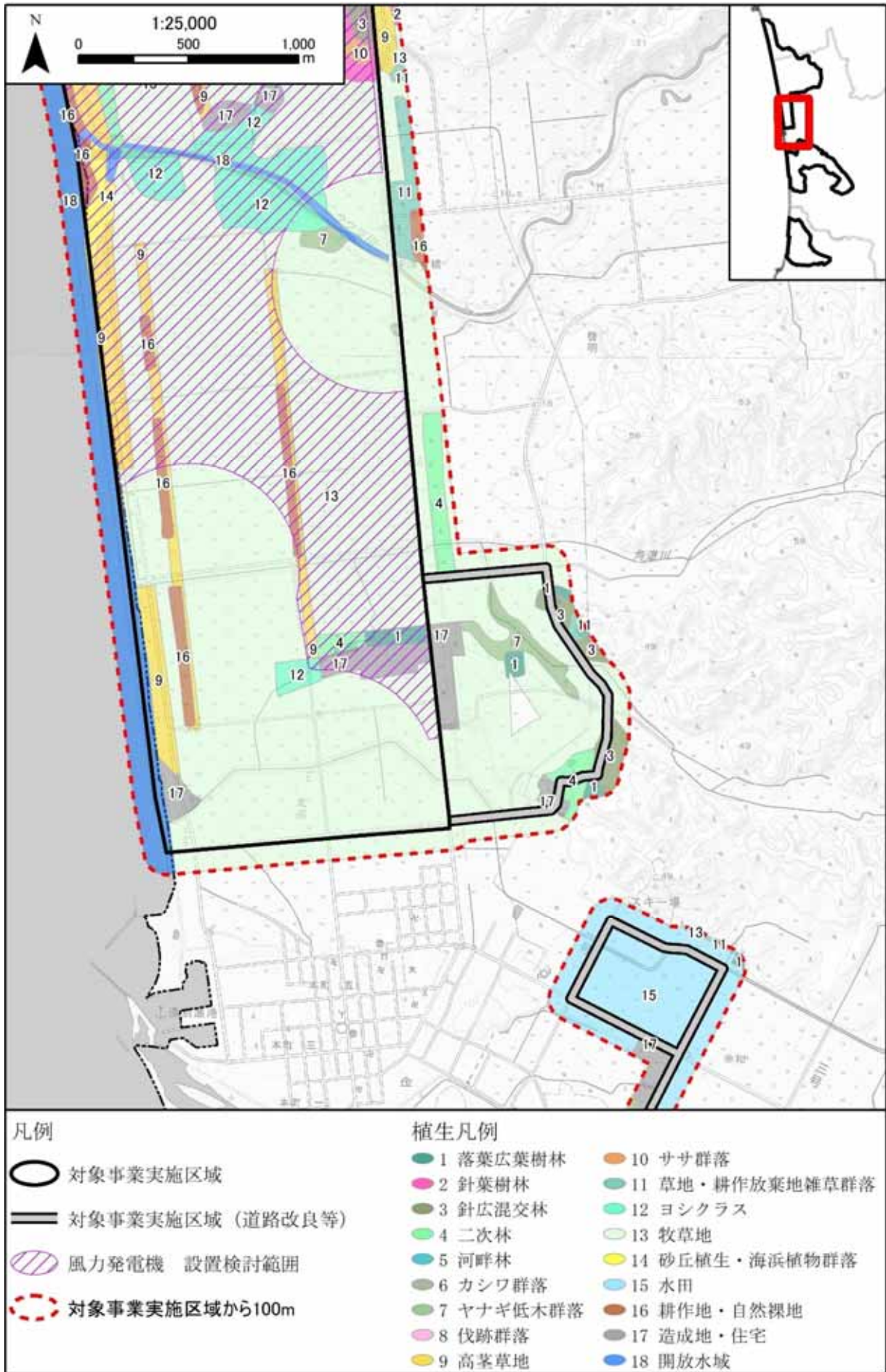


図 動物調査地域、調査地点（植物相） 拡大図（5/13）

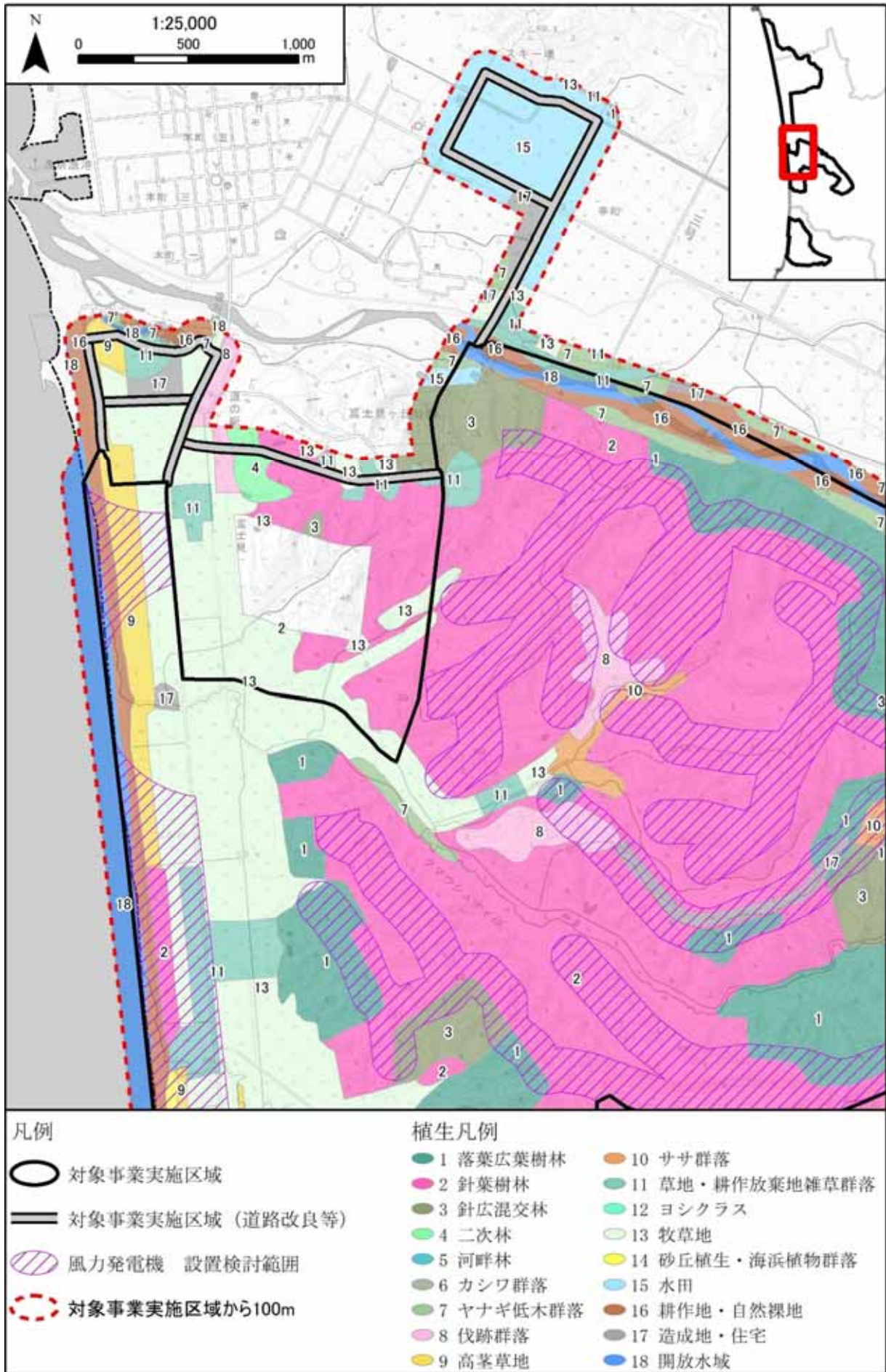


図 動物調査地域、調査地点（植物相） 拡大図（6/13）

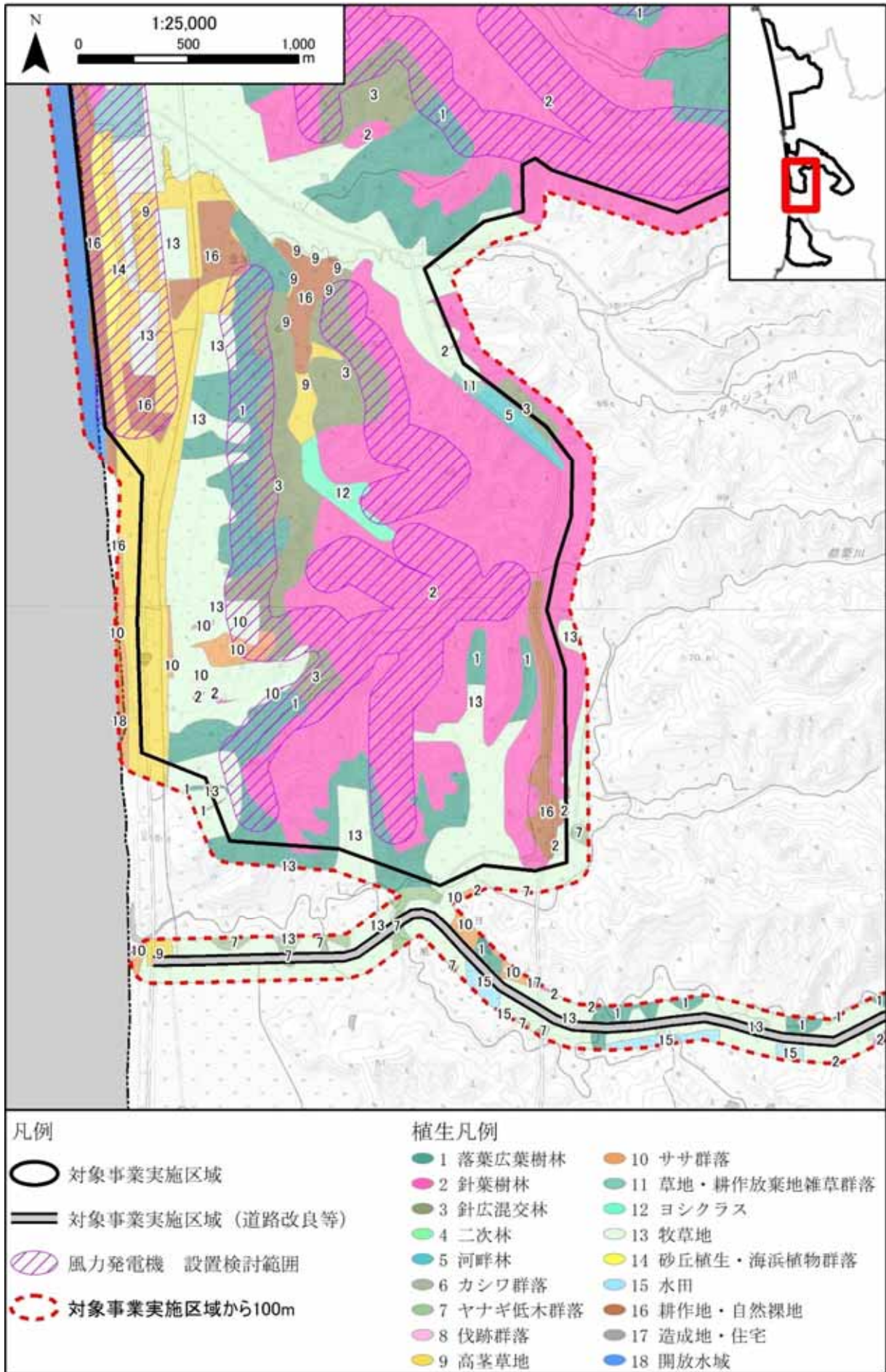


図 動物調査地域、調査地点（植物相） 拡大図（7/13）

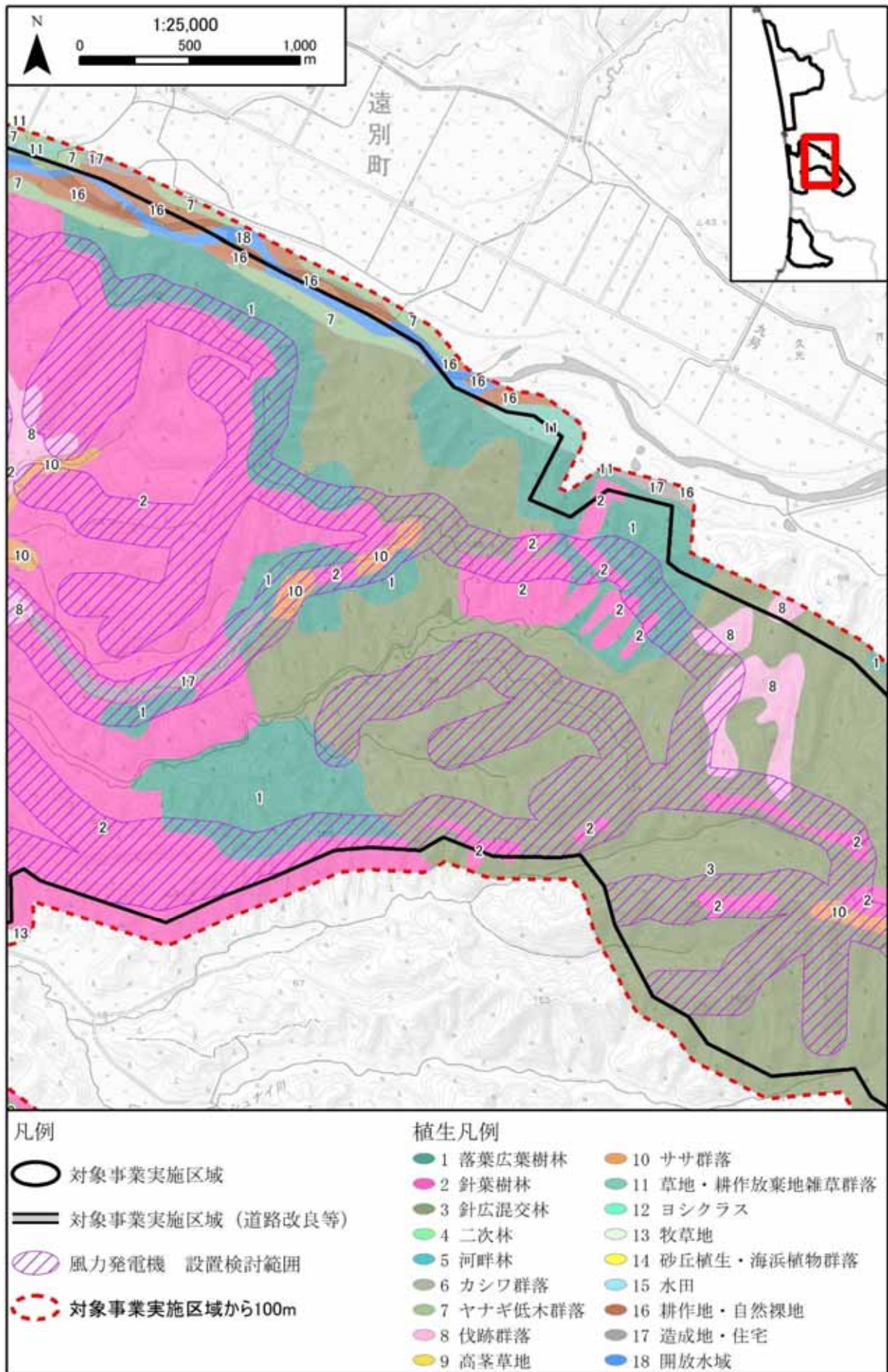


図 動物調査地域、調査地点（植物相） 拡大図（8/13）



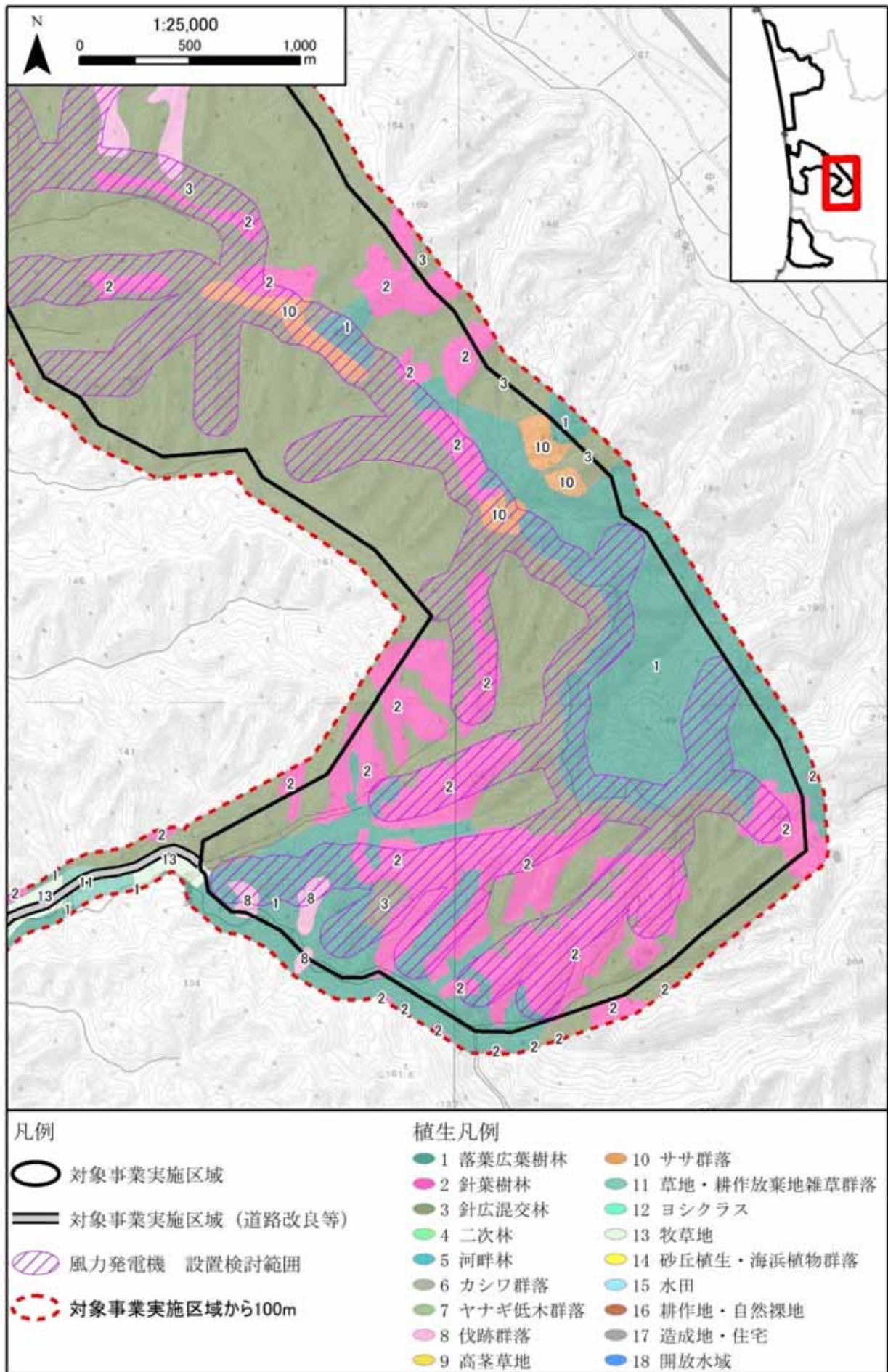


図 動物調査地域、調査地点（植物相） 拡大図（9/13）

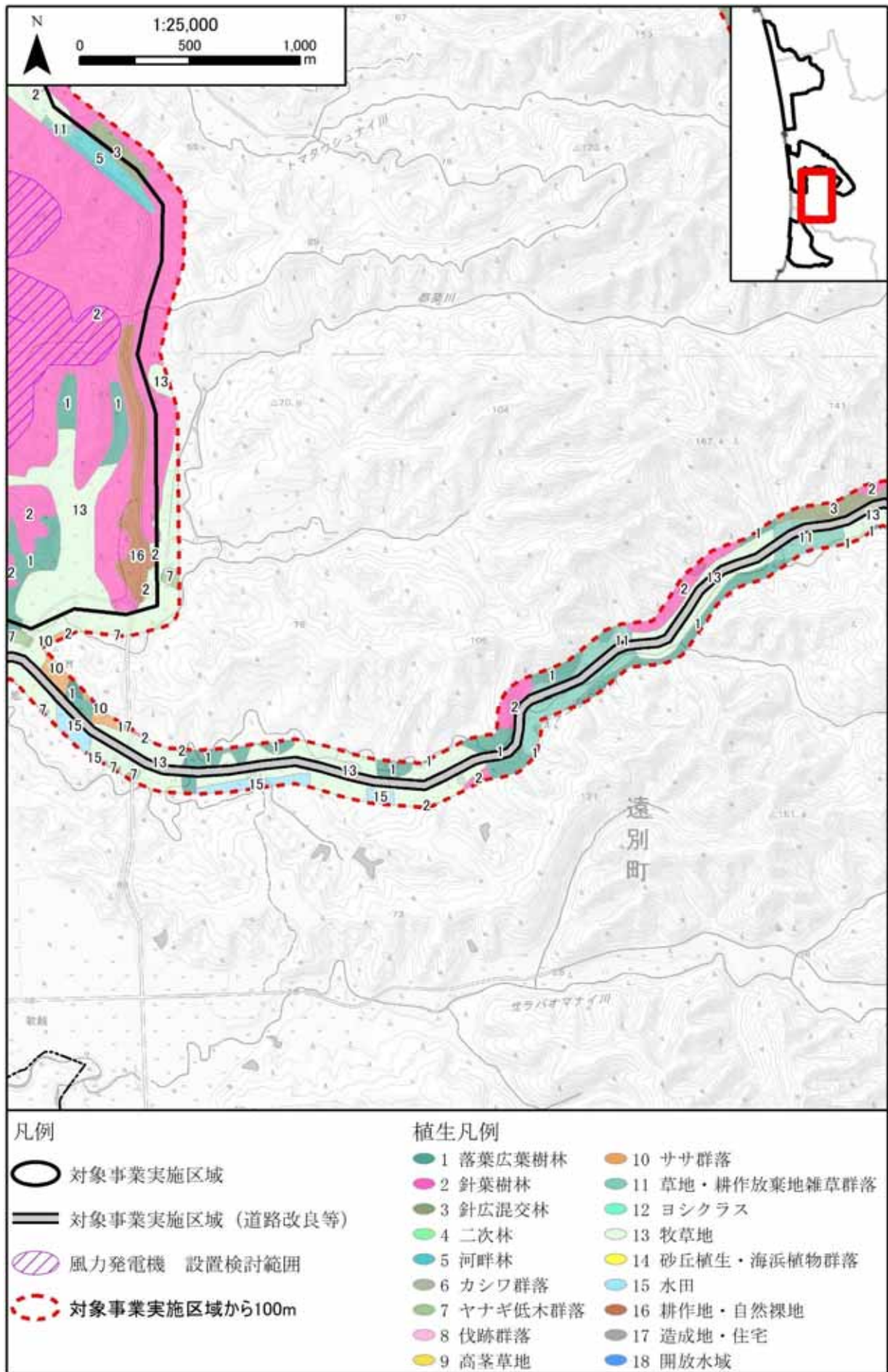
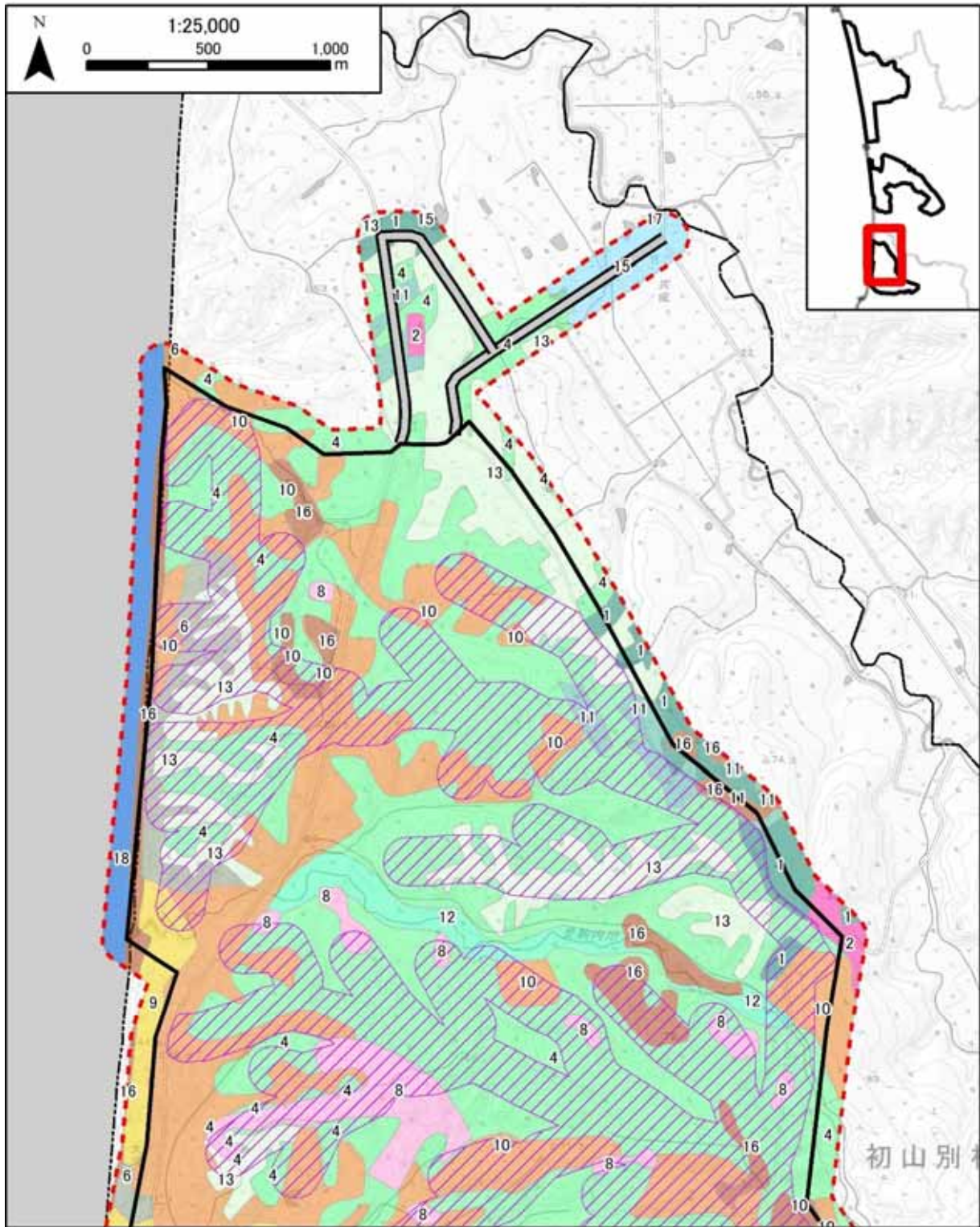


図 動物調査地域、調査地点（植物相） 拡大図（10/13）



凡例		植生凡例	
	対象事業実施区域		1 落葉広葉樹林
	対象事業実施区域 (道路改良等)		2 針葉樹林
	風力発電機 設置検討範囲		3 針広混交林
	対象事業実施区域から100m		4 二次林
			5 河畔林
			6 カシワ群落
			7 ヤナギ低木群落
			8 伐跡群落
			9 高茎草地
			10 ササ群落
			11 草地・耕作放棄地雑草群落
			12 ヨシクラス
			13 牧草地
			14 砂丘植生・海浜植物群落
			15 水田
			16 耕作地・自然裸地
			17 造成地・住宅
			18 開放水域

図 動物調査地域、調査地点（植物相） 拡大図（11/13）

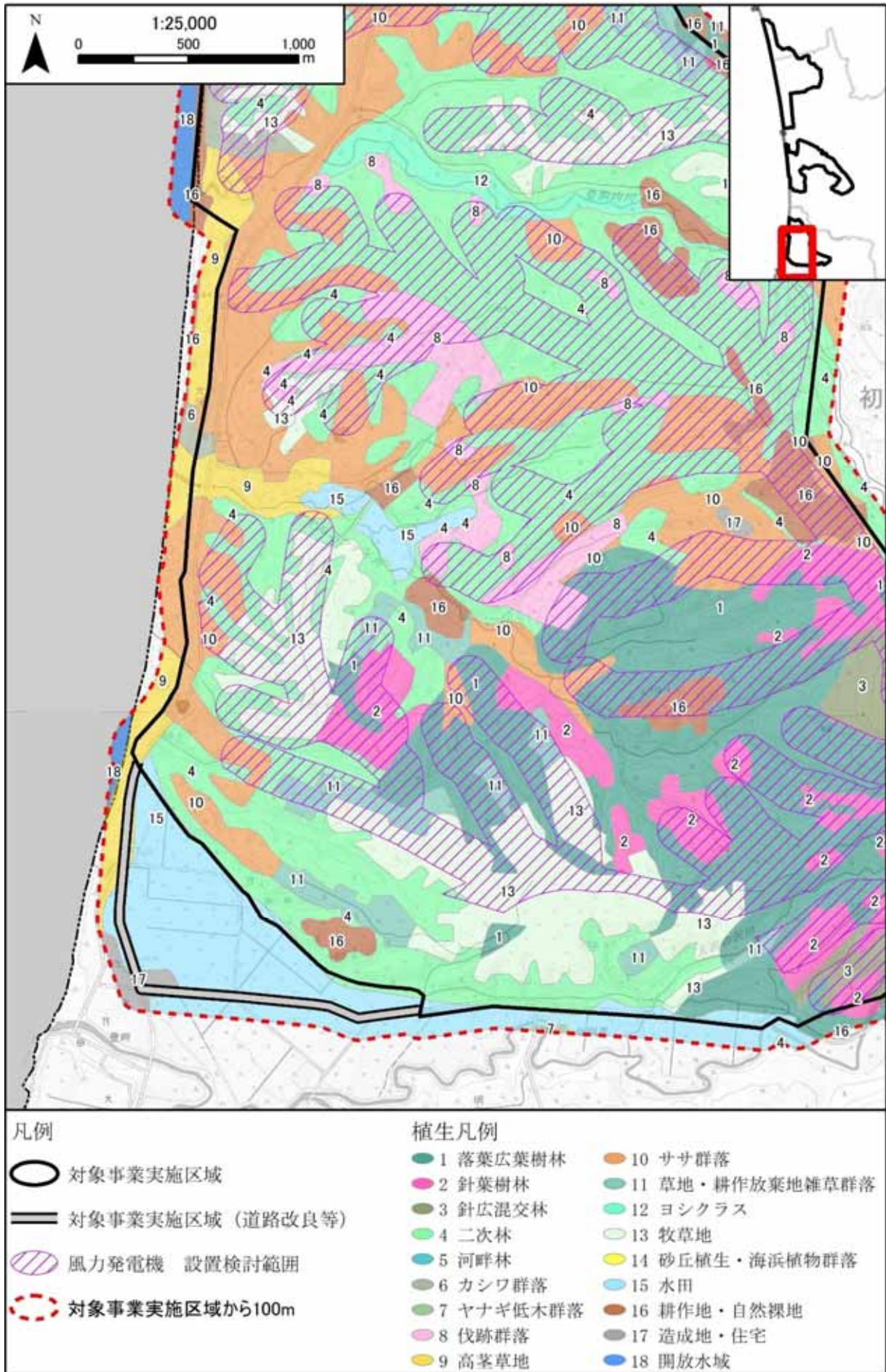


図 動物調査地域、調査地点（植物相） 拡大図（12/13）

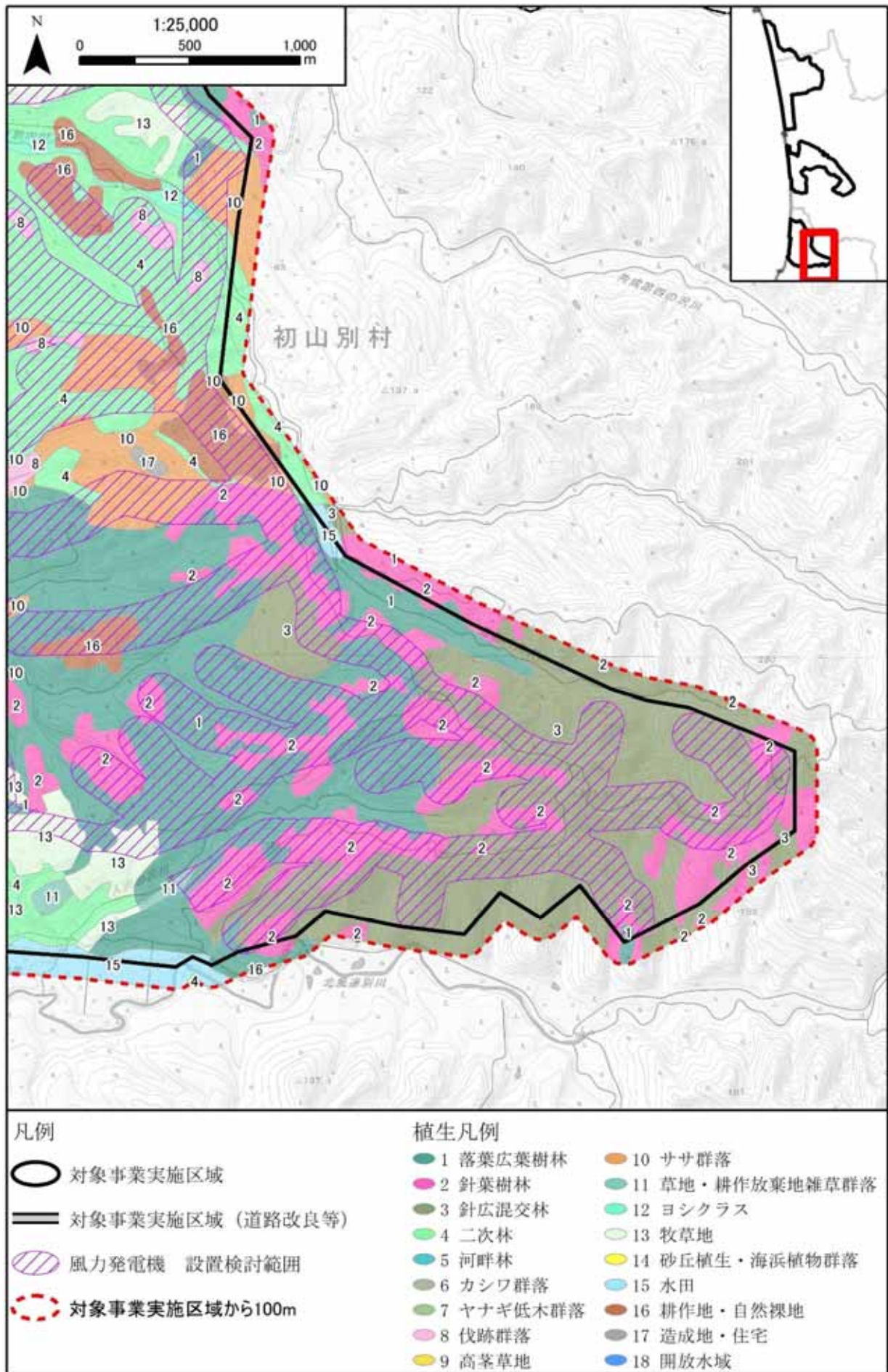


図 動物調査地域、調査地点（植物相） 拡大図（13/13）

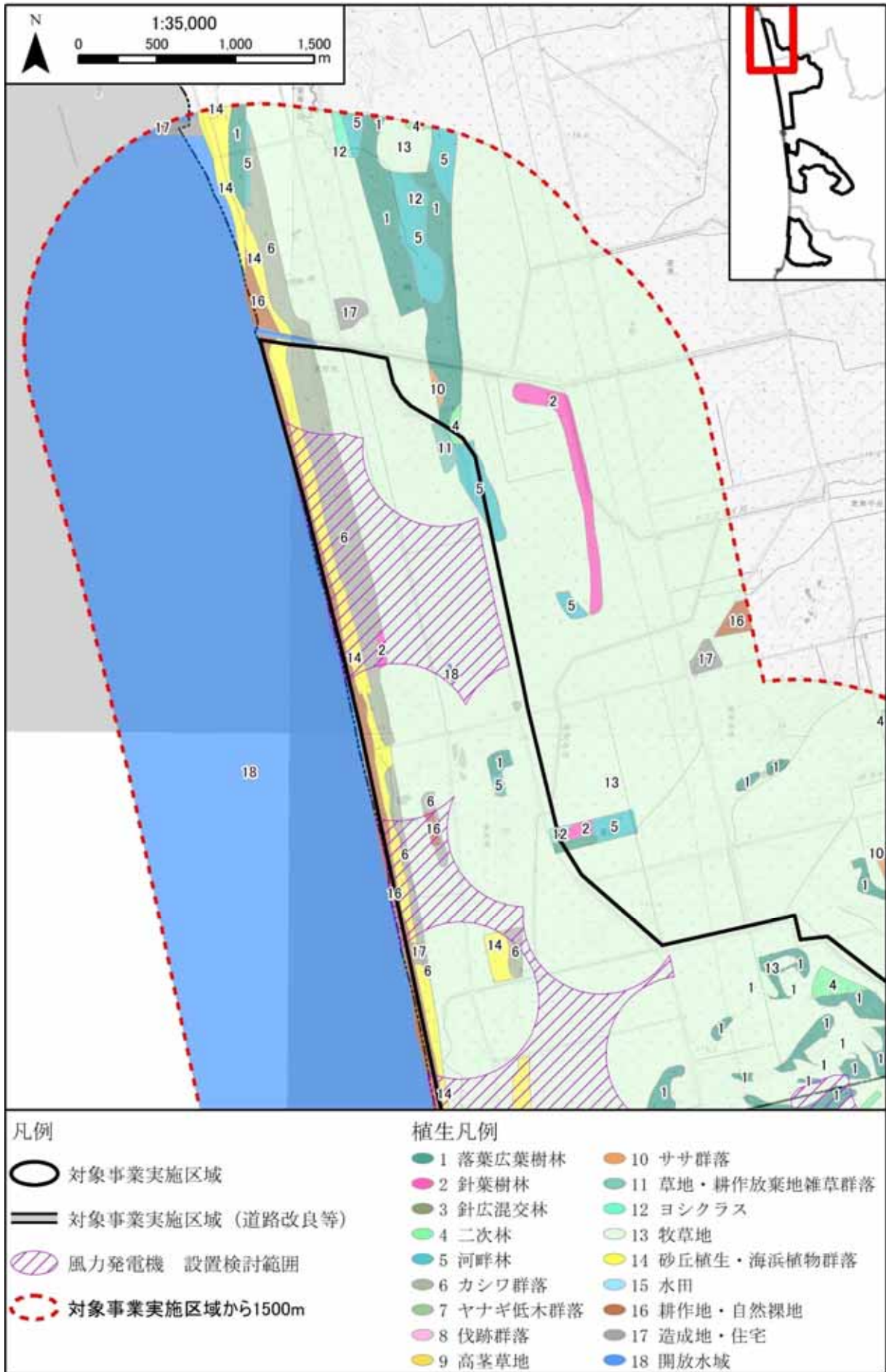


図 生態系調査地域 拡大図 (1/13)

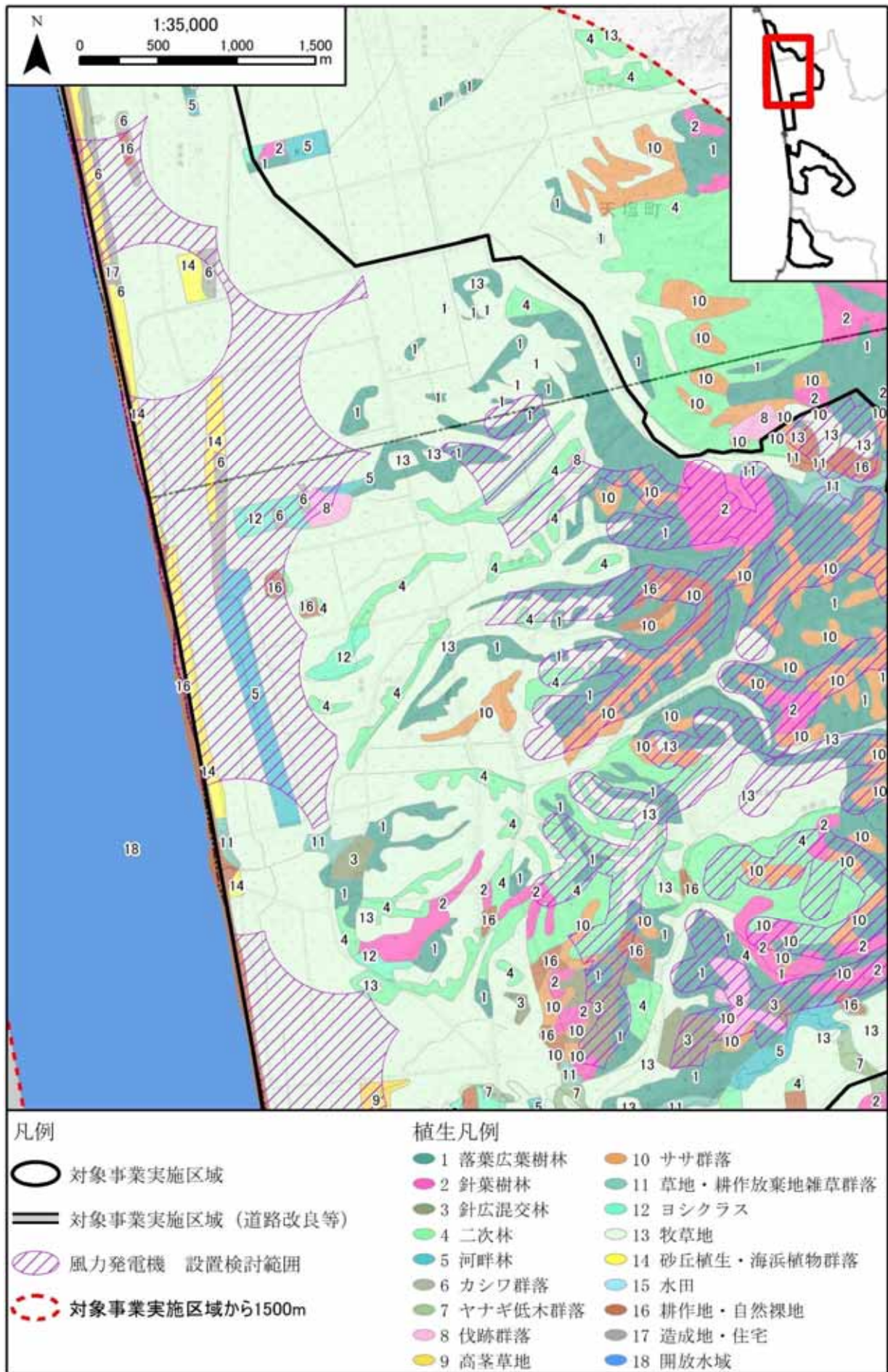


図 生態系調査地域 拡大図 (2/13)

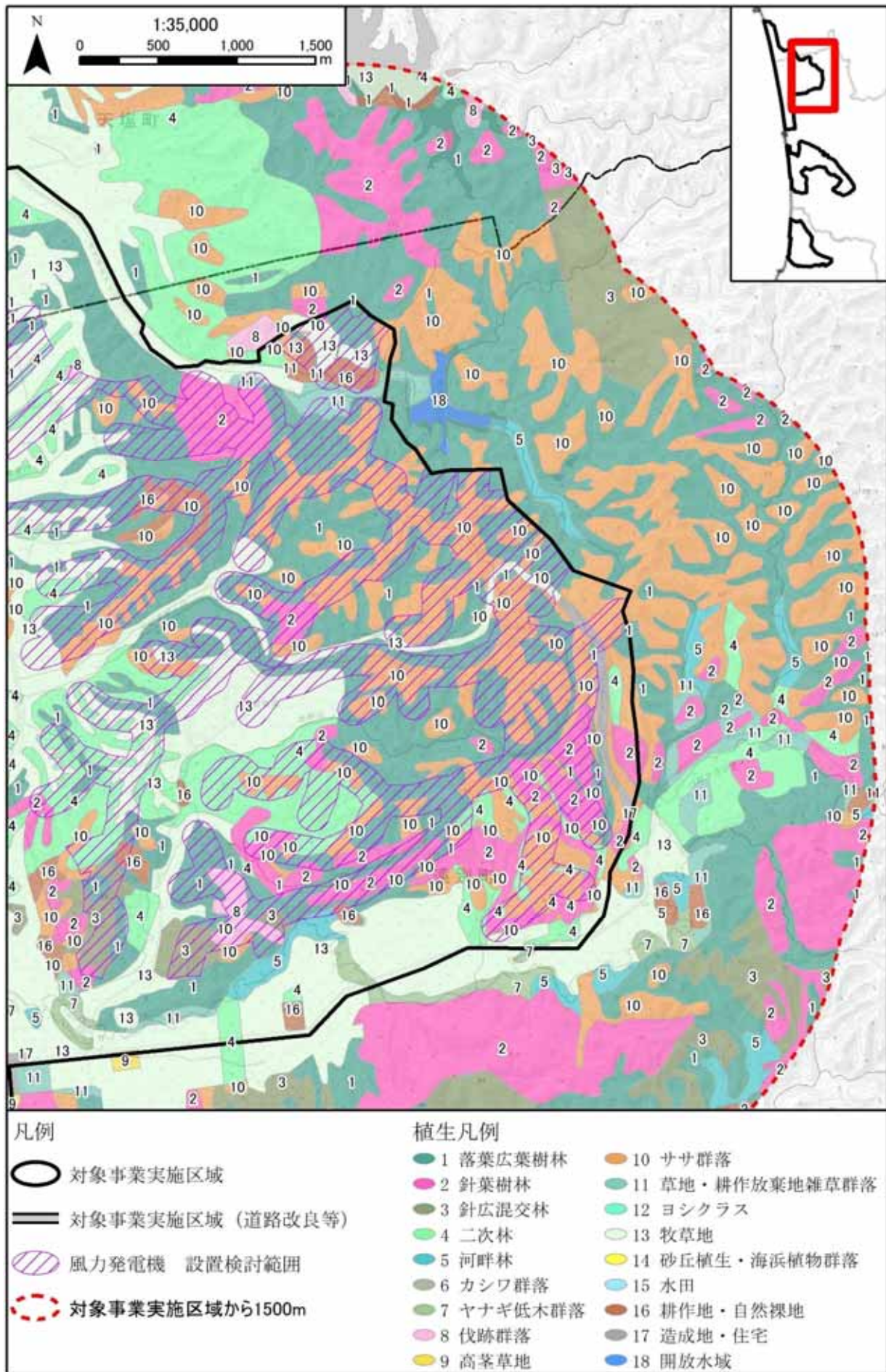


図 生態系調査地域 拡大図 (3/13)



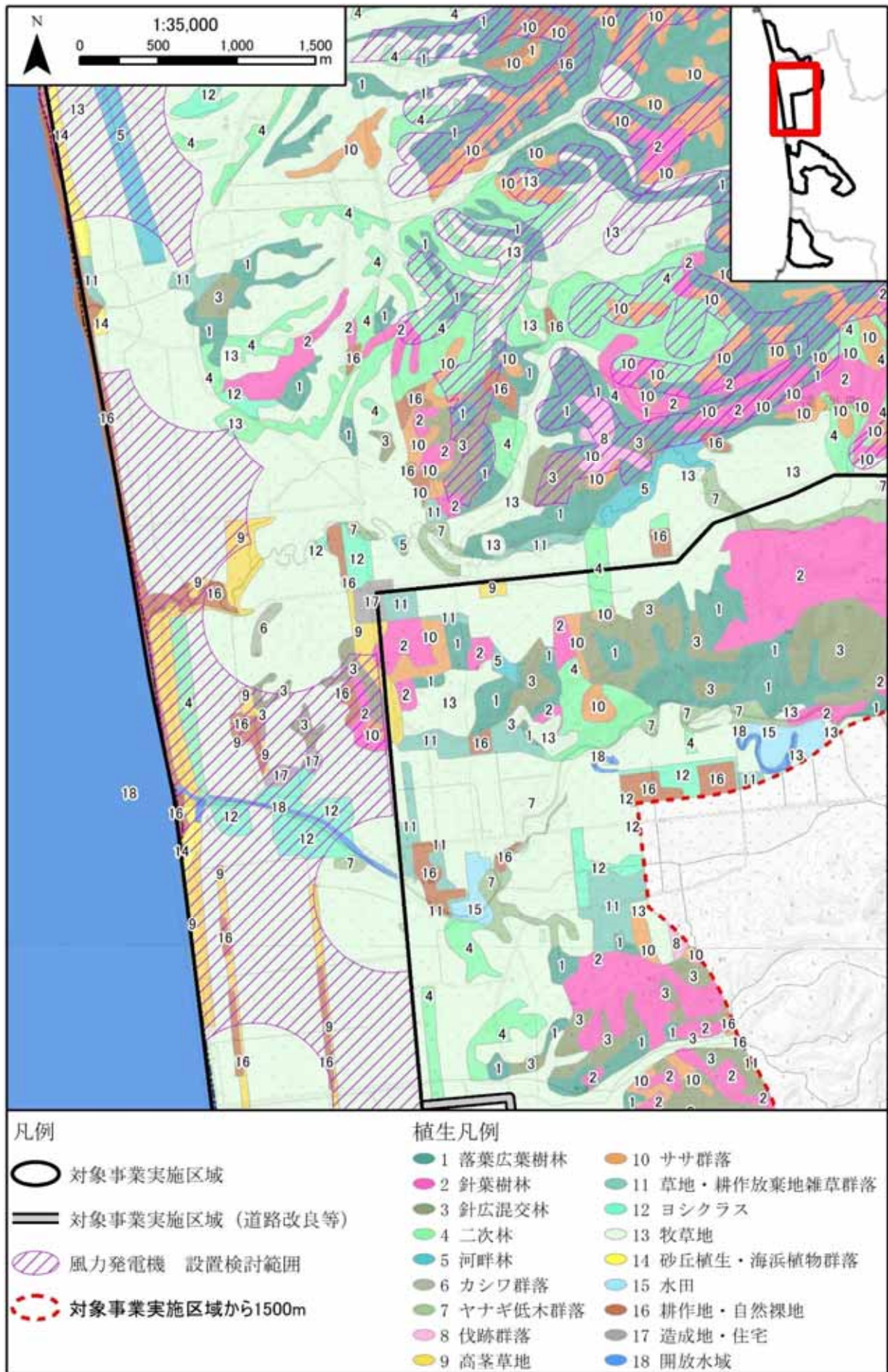


図 生態系調査地域 拡大図 (4/13)

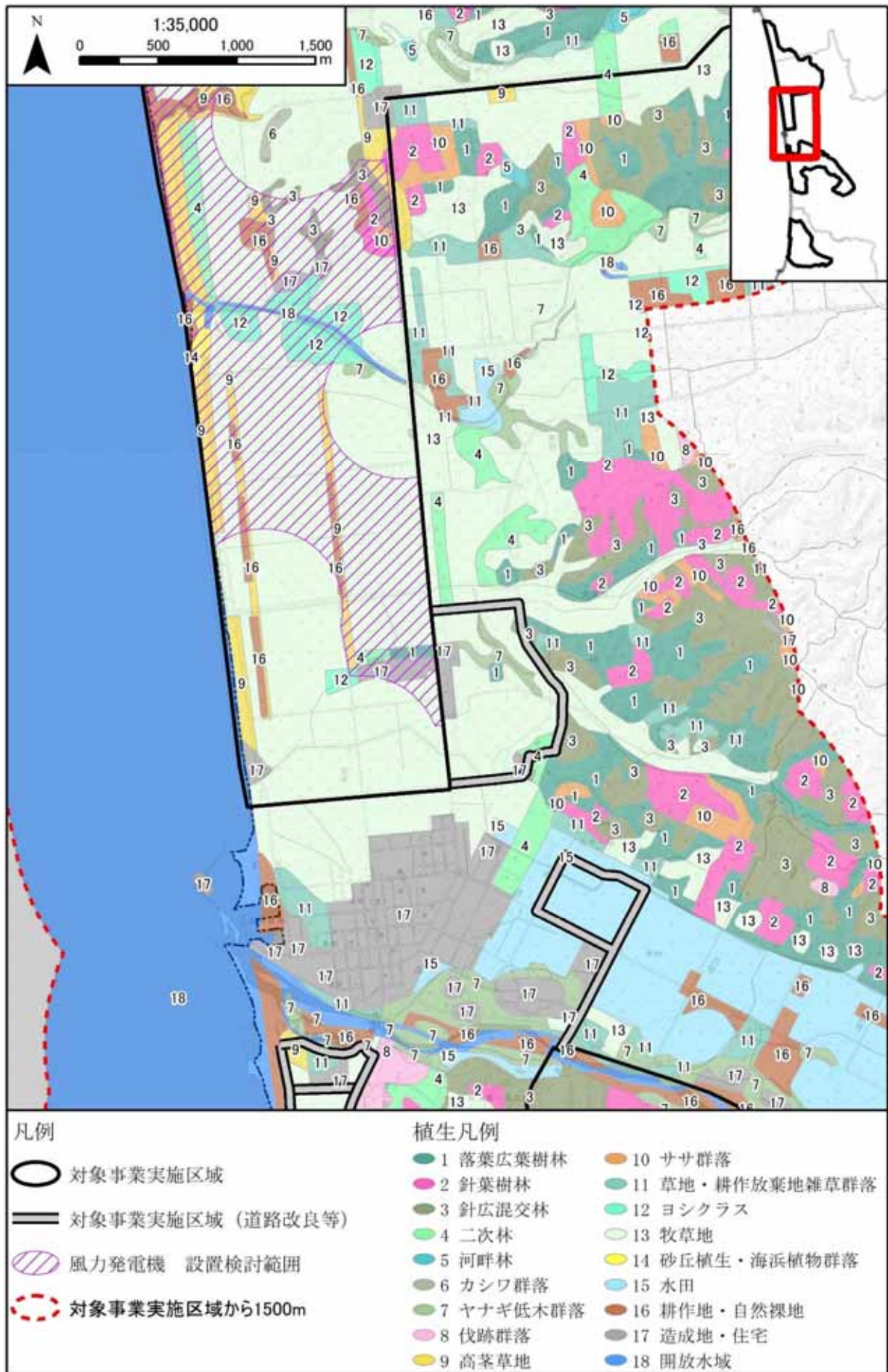


図 生態系調査地域 拡大図 (5/13)

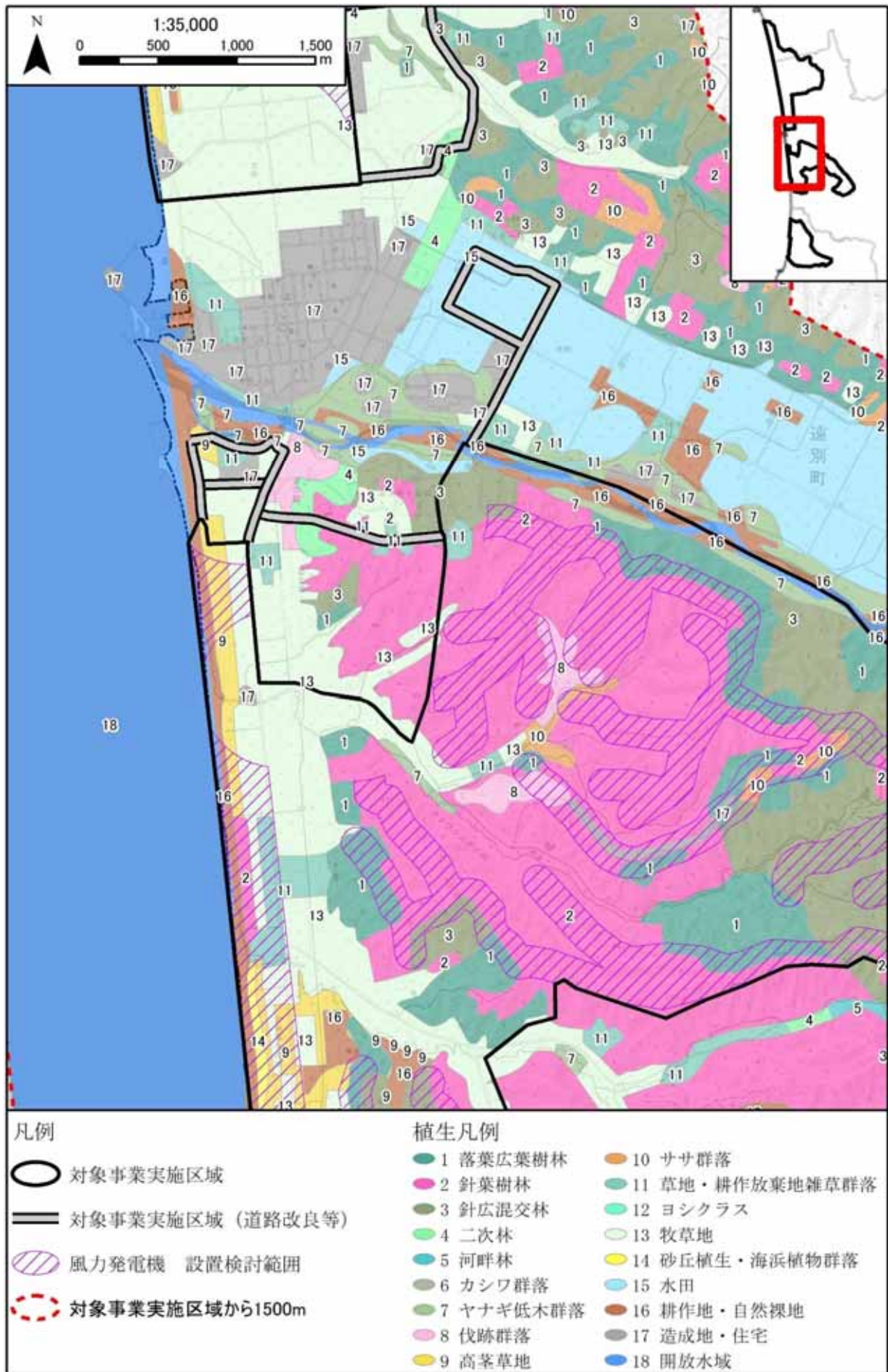


図 生態系調査地域 拡大図 (6/13)

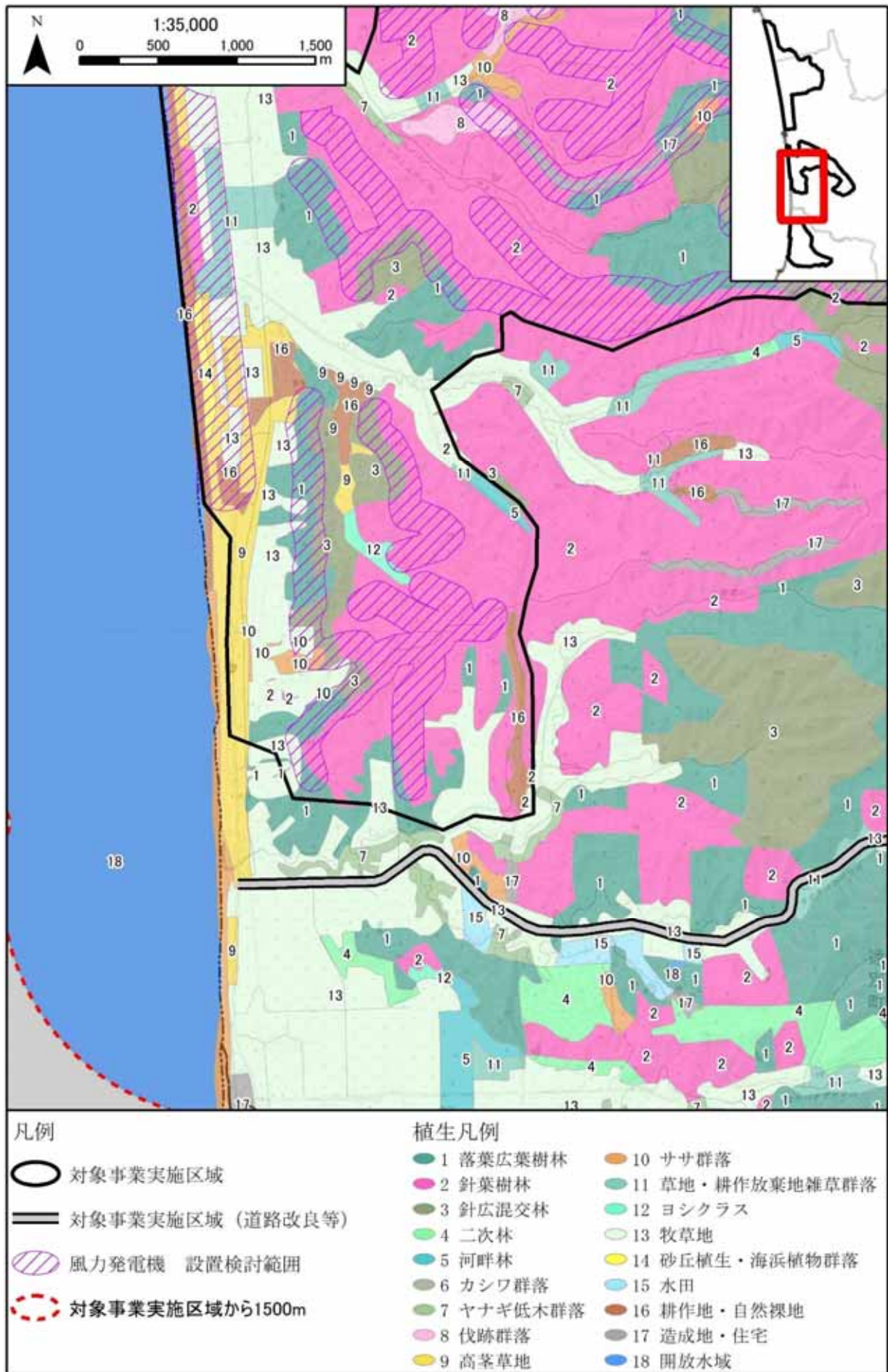


図 生態系調査地域 拡大図 (7/13)

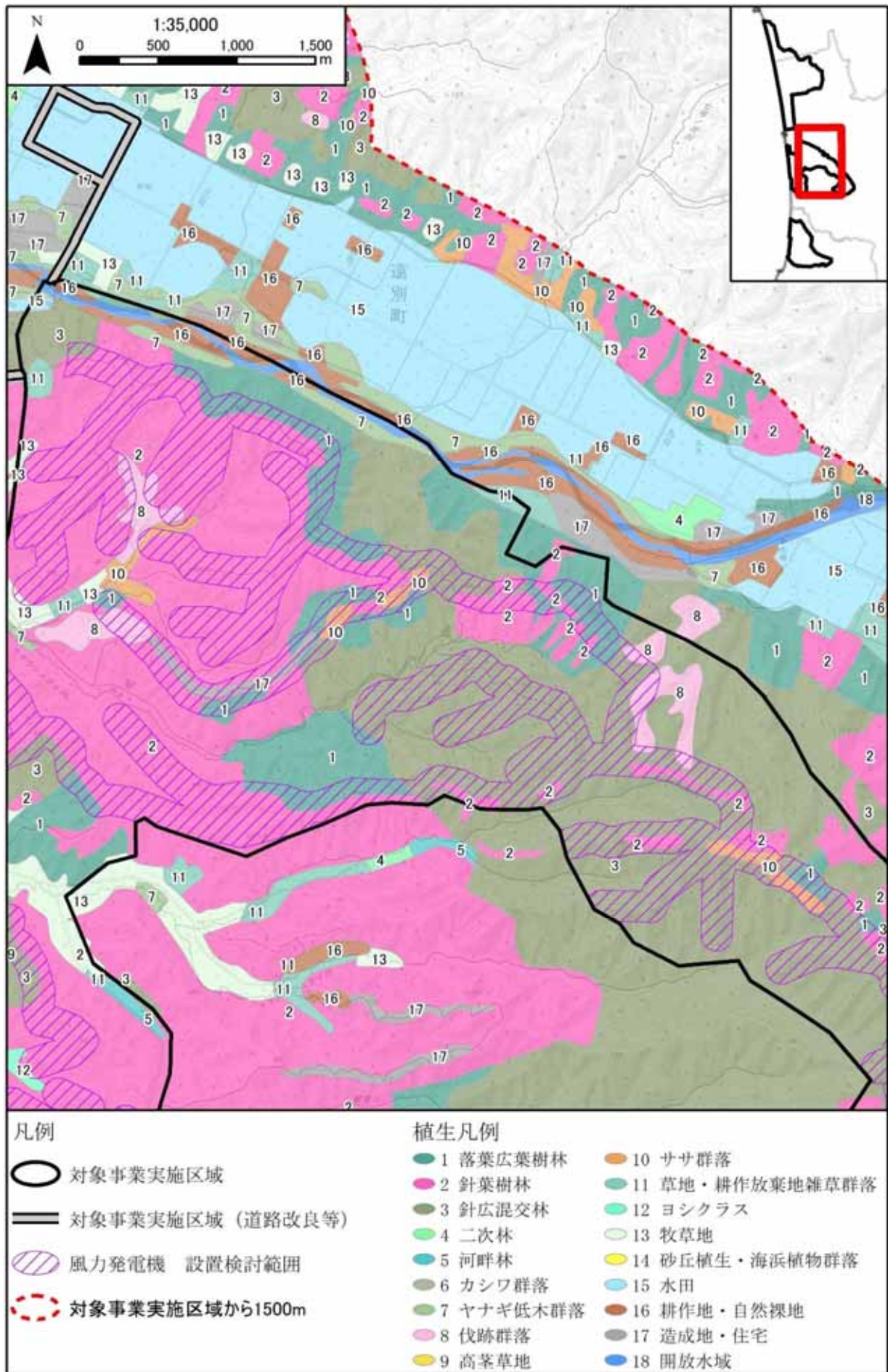


図 生態系調査地域 拡大図 (8/13)

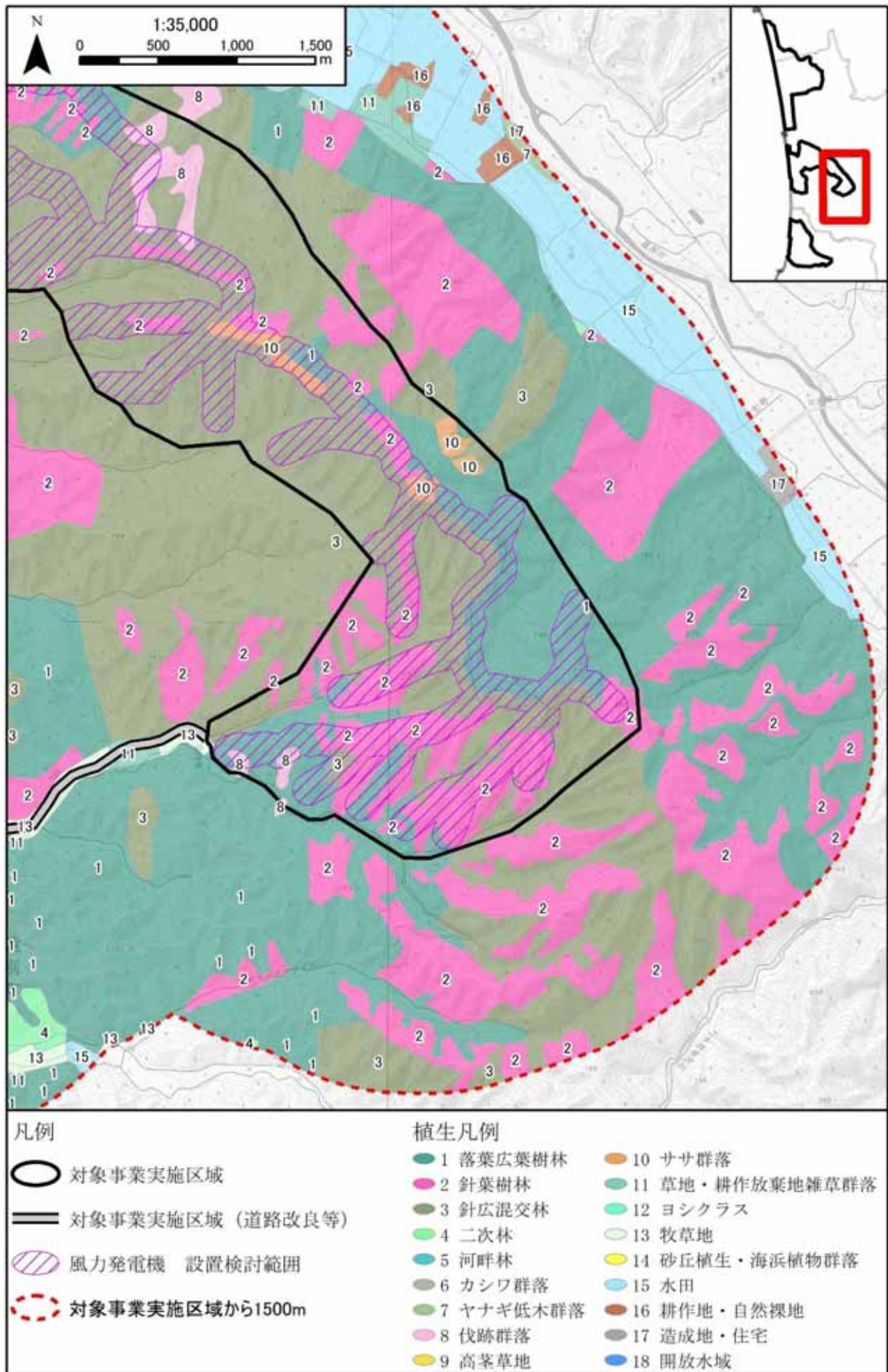


図 生態系調査地域 拡大図 (9/13)

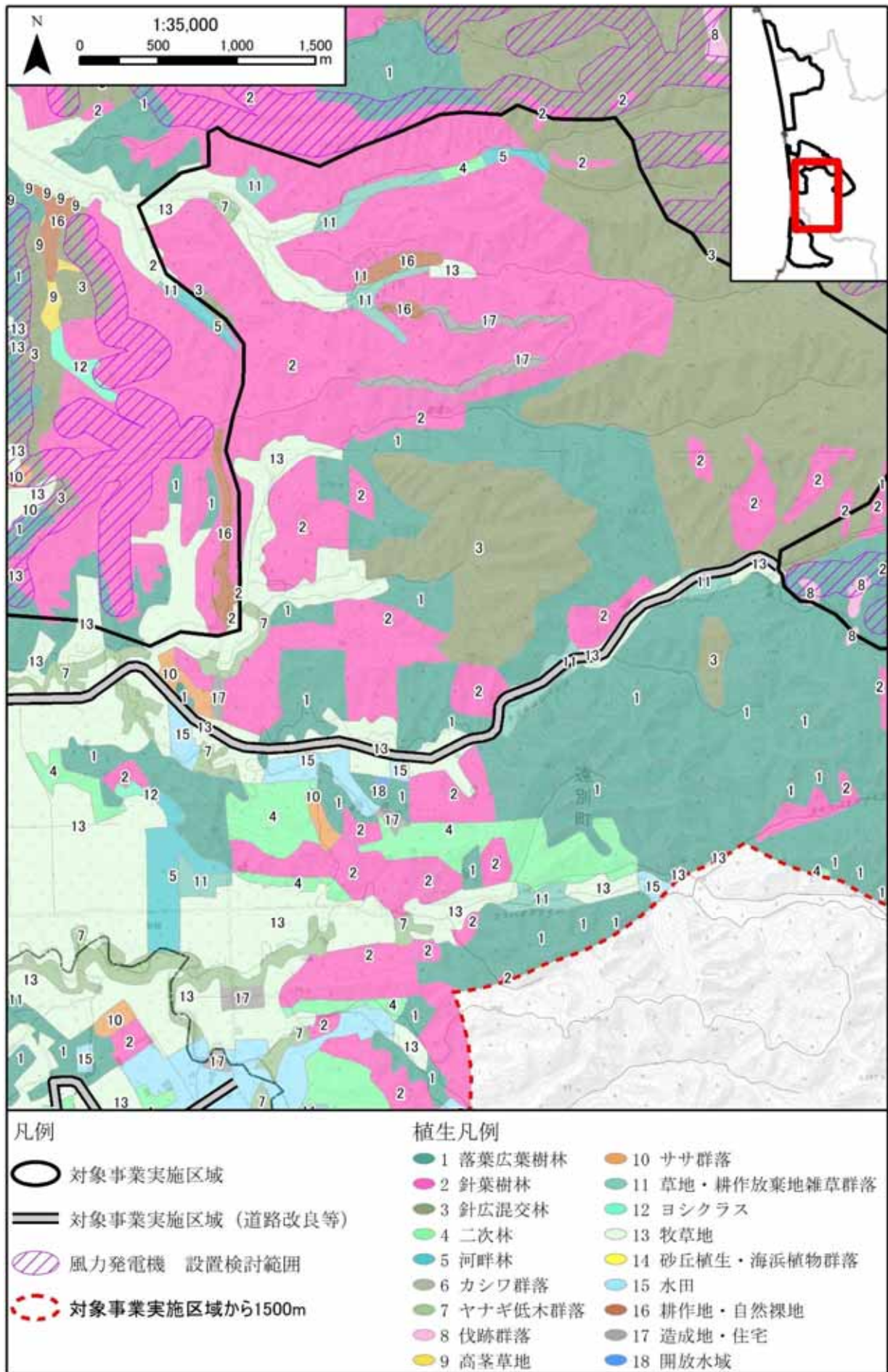


図 生態系調査地域 拡大図 (10/13)

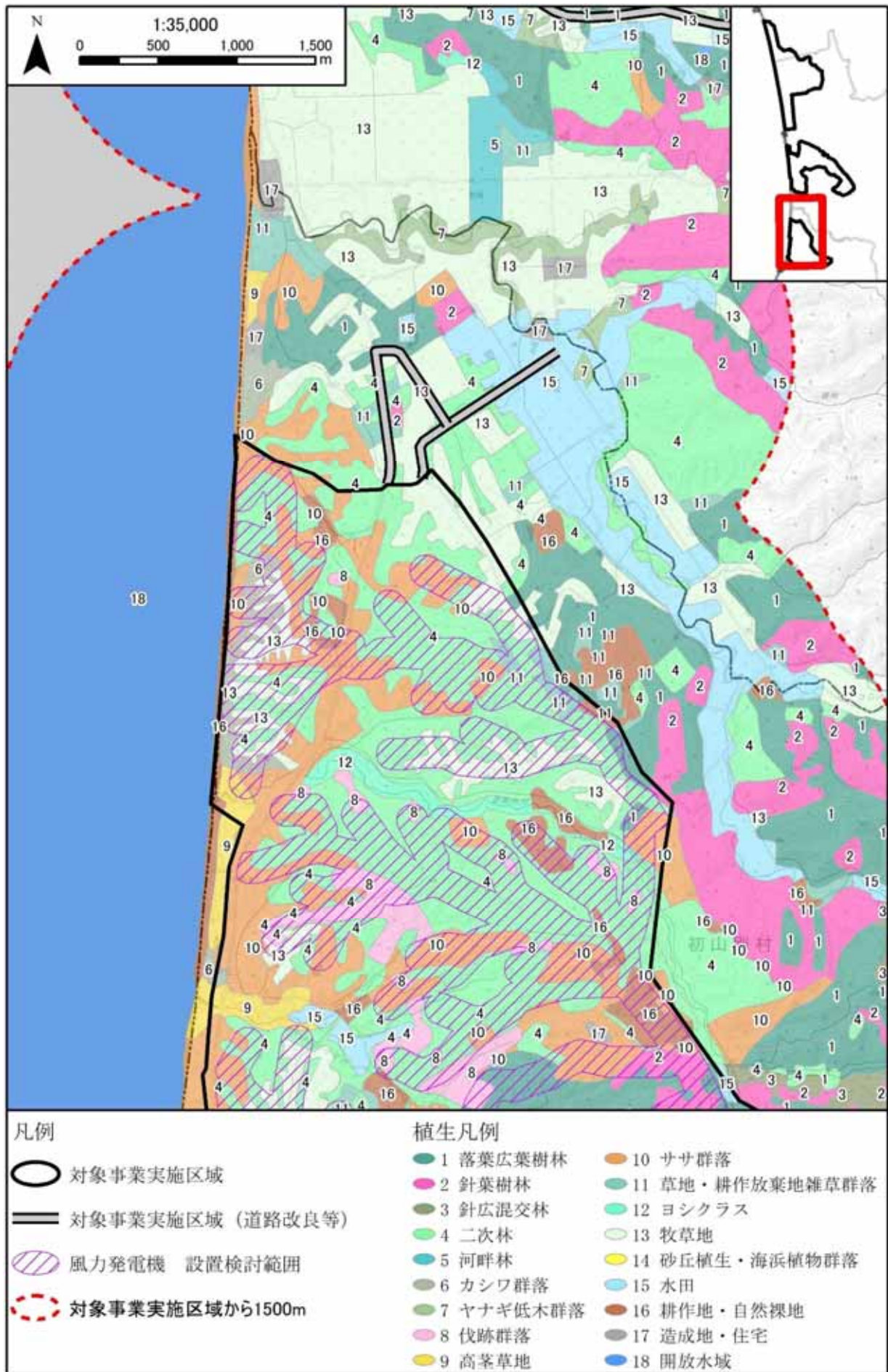


図 生態系調査地域 拡大図 (11/13)



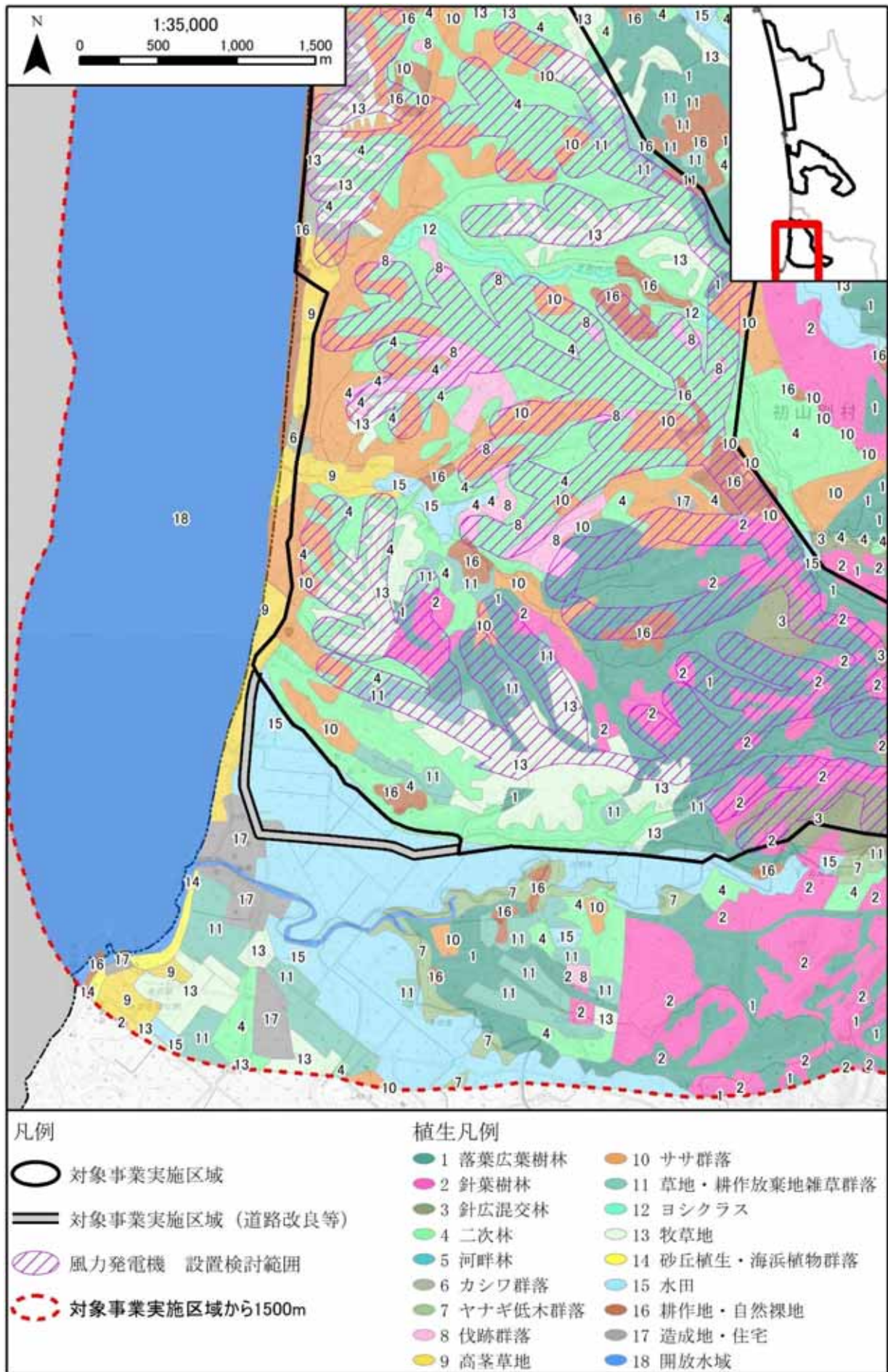


図 生態系調査地域 拡大図 (12/13)

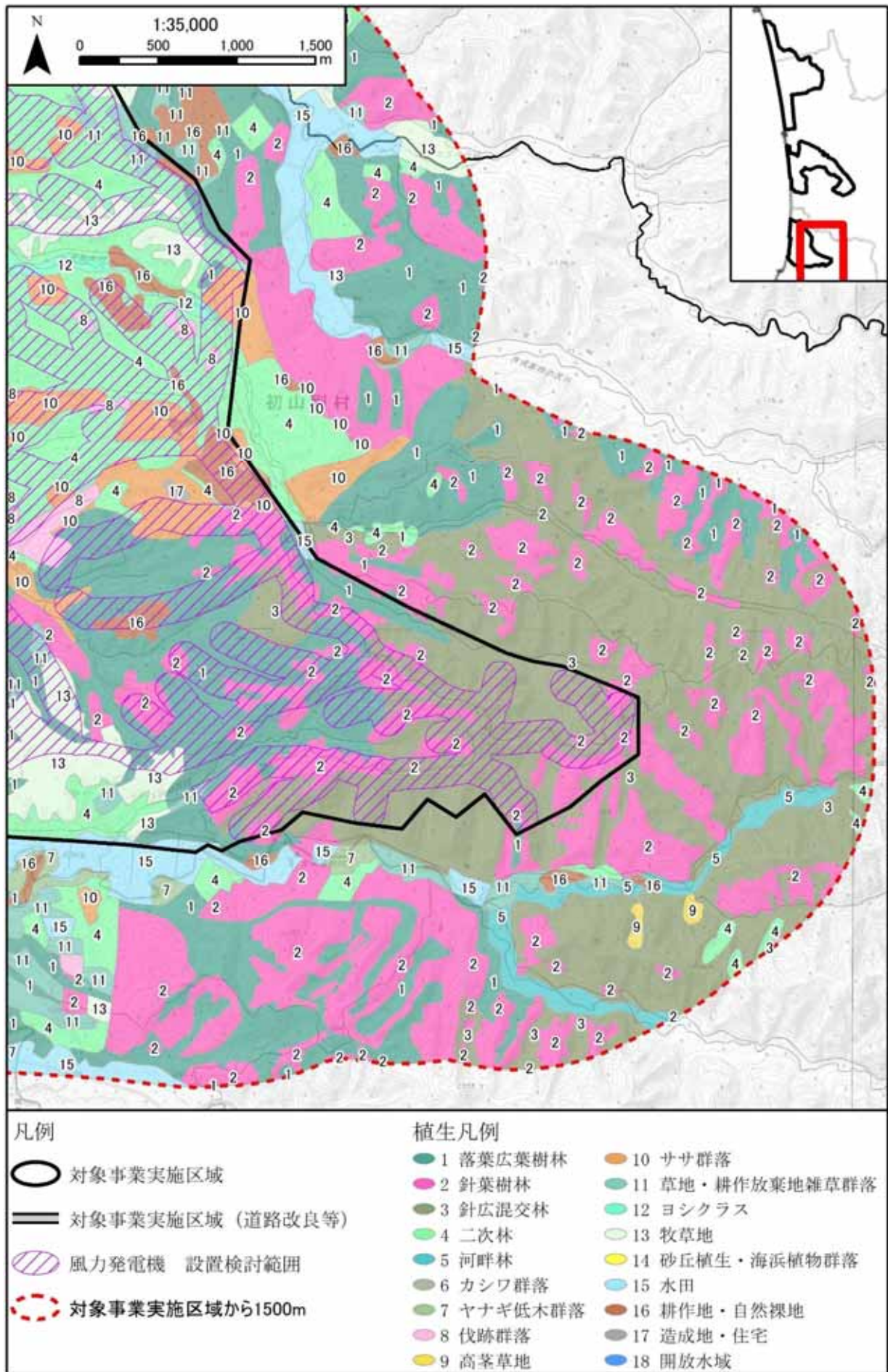


図 生態系調査地域 拡大図 (13/13)

別添 6-30 動物調査地域、地点（希少猛禽類、渡り鳥）

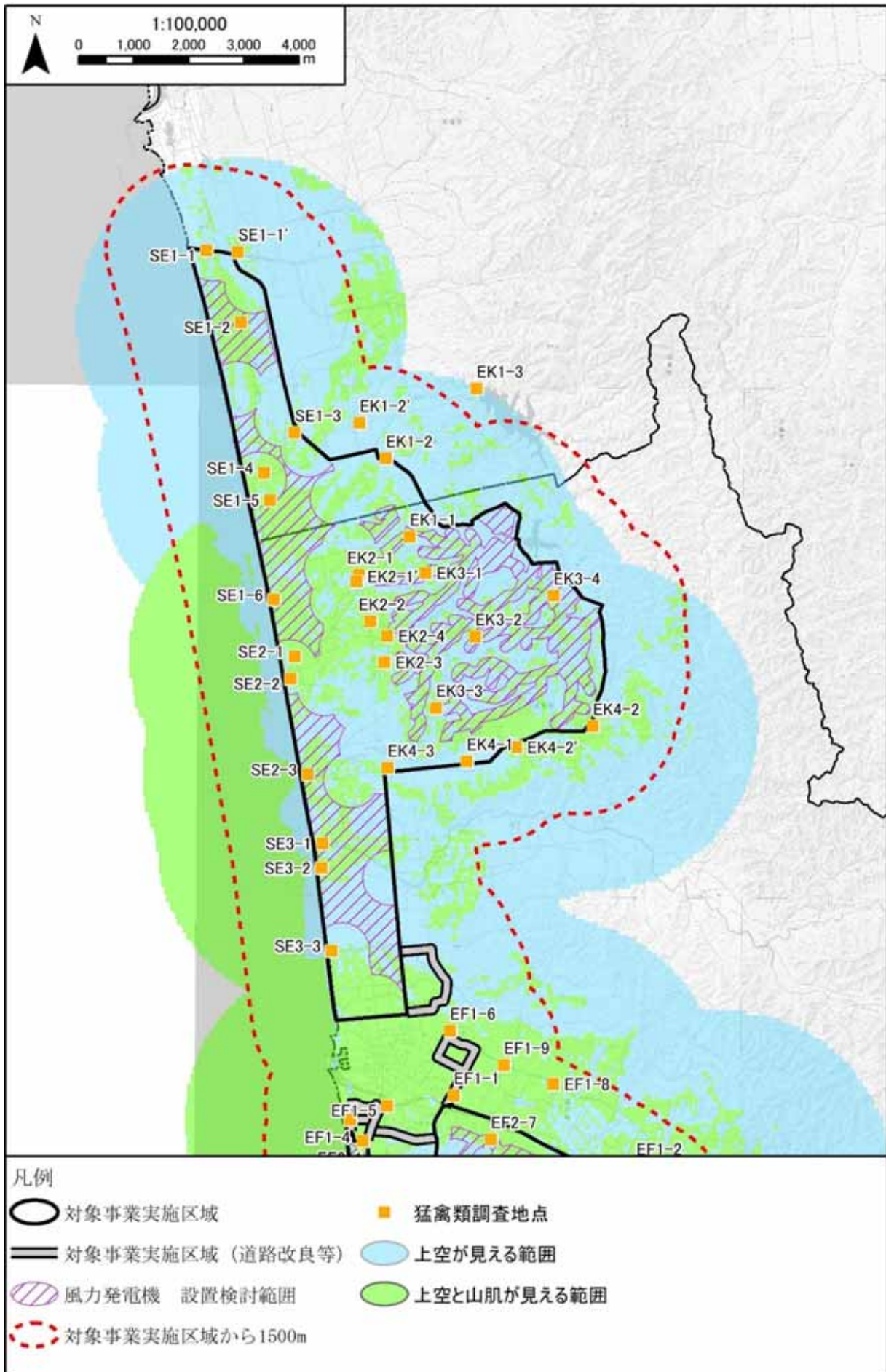


図 動物調査地域、地点（希少猛禽類、渡り鳥）(天塩遠別沿岸地区、北里牧場地区)

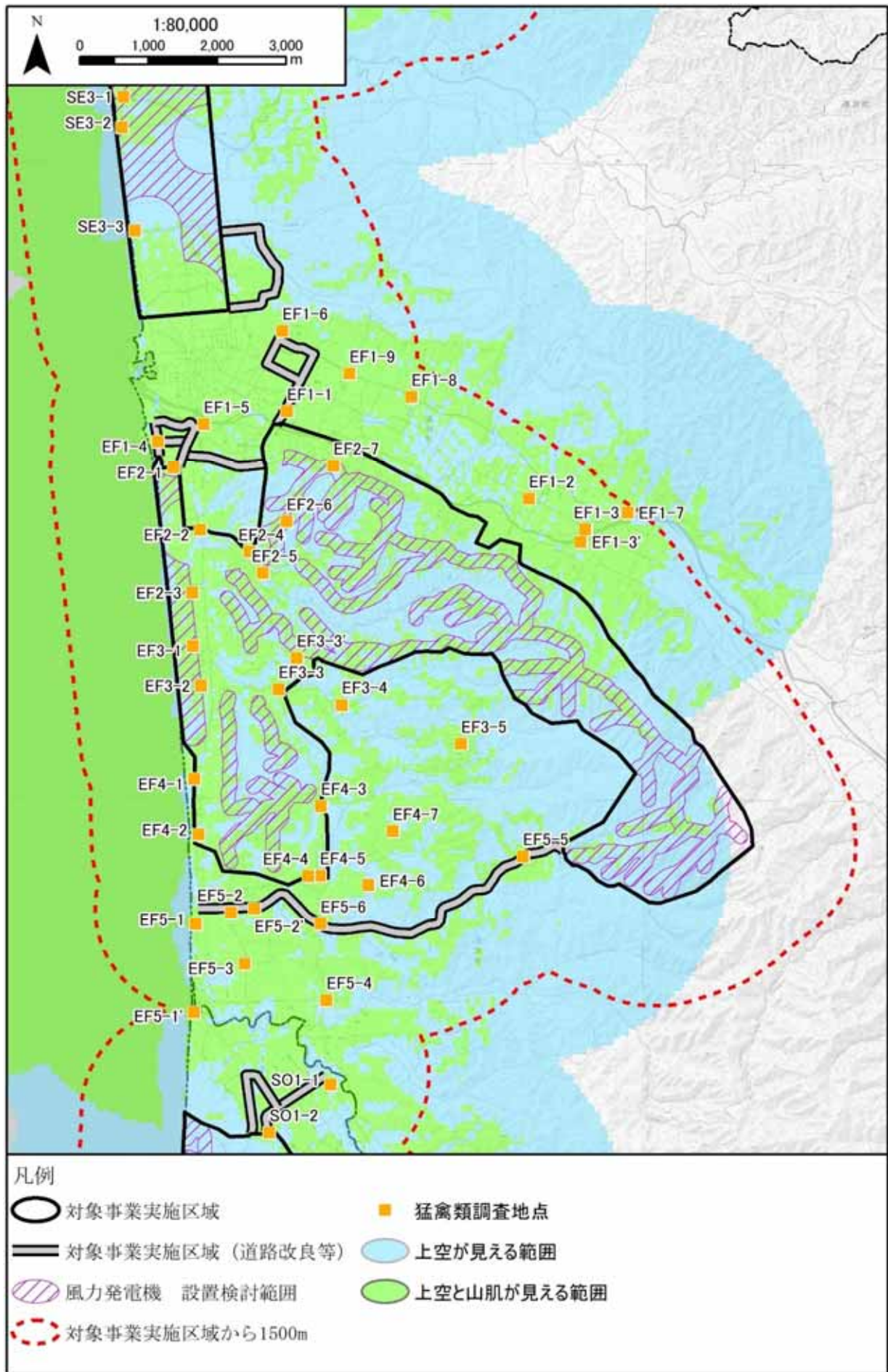


図 動物調査地域、地点（希少猛禽類、渡り鳥）（遠別富士見地区）

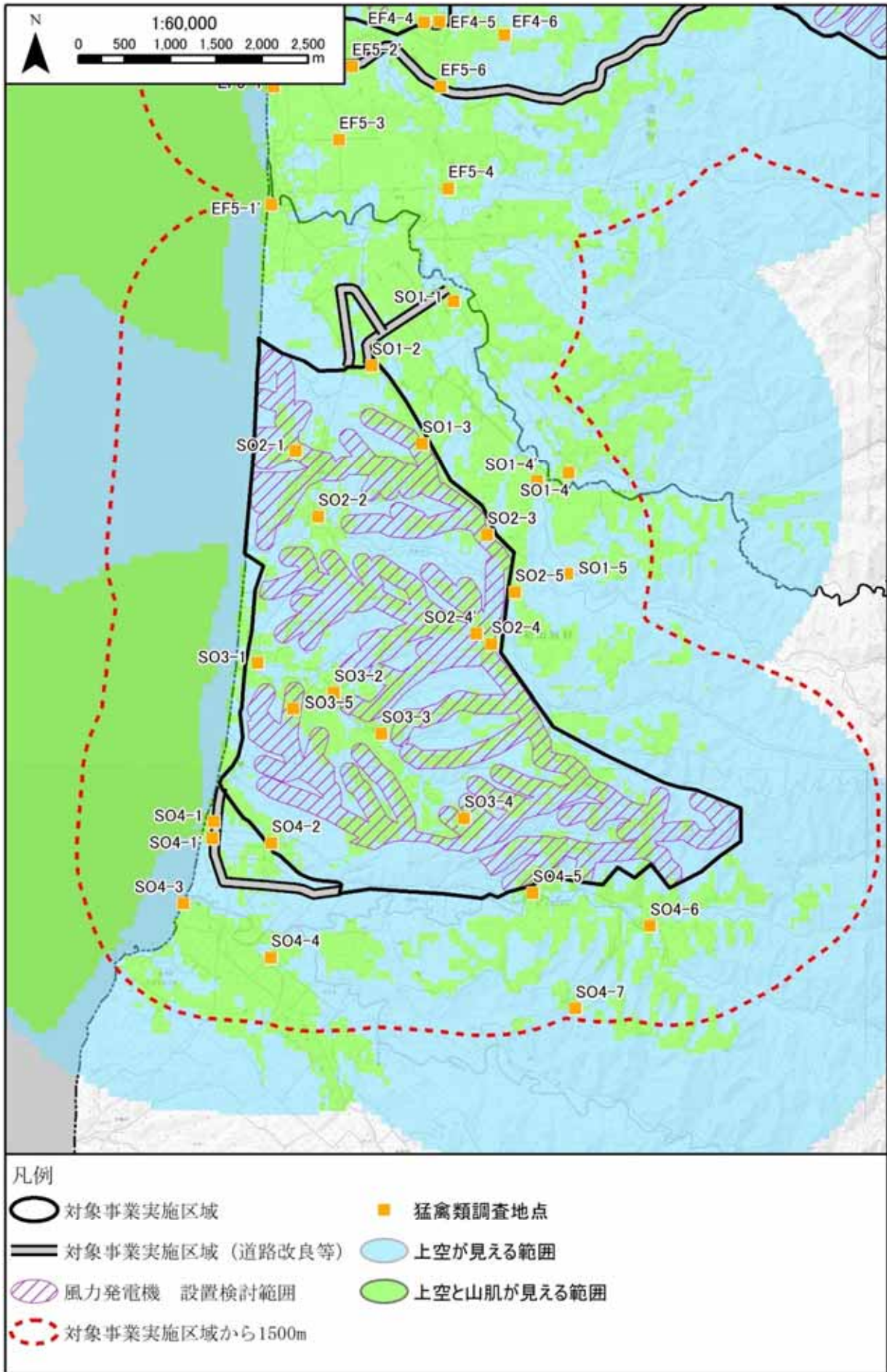


図 動物調査地域、地点（希少猛禽類、渡り鳥）（初山別大沢地区）

別添 6-45 コウモリ類バットディテクター調査地点追加（遠別富士見地区）

